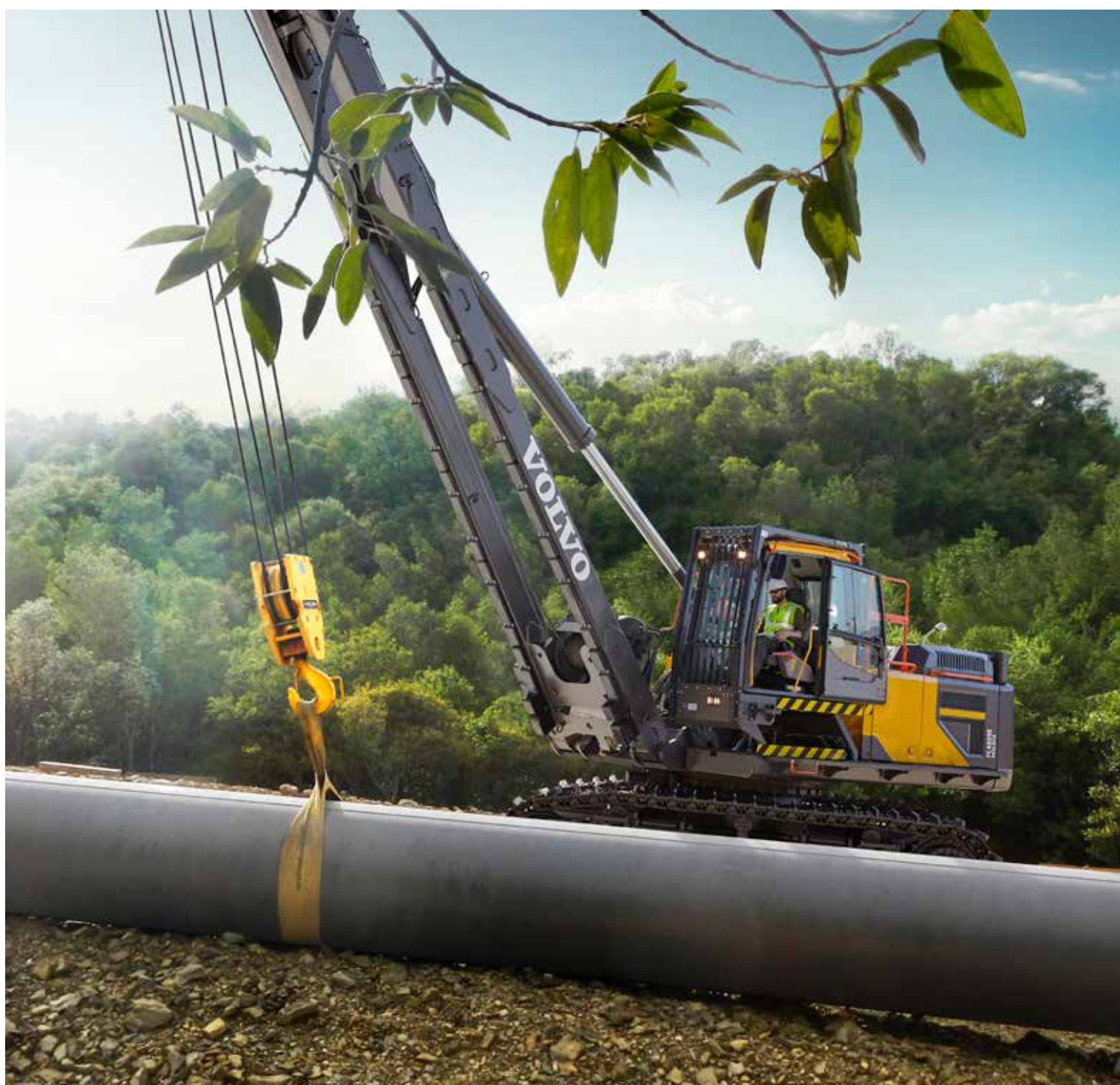


Volvo Construction Equipment  
Building Tomorrow



# PL3005E, PL4809E

Poseurs de pipeline Volvo Charge de basculement PL3005E : 55 t | PL4809E : 96-110 t



# La passion de la performance

Chez Volvo Construction Equipment, nous ne nous contentons pas de construire d'excellentes machines. Nous avons à cœur de développer des produits et des services qui décupleront votre productivité. Réduire vos coûts et accroître vos profits fait partie de nos objectifs prioritaires. Membre du groupe Volvo, nous nous passionnons pour les solutions innovantes qui vous permettront de travailler plus – avec moins d'efforts....

## **Vous offrir plus de rentabilité**

"Faire plus avec moins" est une marque distinctive de Volvo Construction Equipment. Nous allions depuis toujours productivité élevée avec longévité, basse consommation et facilité d'utilisation. En matière de réduction des coûts d'exploitation, Volvo se place très loin devant.

## **Répondre à vos besoins**

Une grande part de notre travail de Recherche & Développement consiste à créer des solutions spécifiques aux problèmes particuliers de différentes applications professionnelles. L'innovation implique souvent de la haute technologie mais ce n'est pas une obligation. Quelques-unes de nos meilleures idées sont très simples parce qu'elles sont basées sur une compréhension claire et profonde du travail quotidien de nos clients.



## **180 ans d'expérience**

Au fil des années, Volvo a produit des solutions qui ont révolutionné la manière de travailler avec des engins de chantier. Volvo, plus qu'aucune autre marque, est synonyme de sécurité. Protéger l'opérateur ainsi que ceux qui travaillent à proximité de la machine et minimiser notre impact sur l'environnement sont des valeurs traditionnelles qui régissent plus que jamais la conception de nos produits.

## **Nous sommes à vos côtés**

Volvo se distingue par l'excellence de son assistance et la compétence de ses collaborateurs. Et comme nous sommes une entreprise véritablement mondiale, nous nous tenons en permanence à la disposition de nos clients pour leur fournir une assistance rapide et efficace où qu'ils se trouvent.

## **La performance est notre passion.**



Volvo Trucks



Renault Trucks





Mack Trucks



UD Trucks



Volvo Buses



Volvo Construction  
Equipment



Volvo Penta



Volvo Financial Services

# Une machine polyvalente par excellence

Avec les poseurs de pipeline Volvo Série E, faites tout ce que peuvent faire les poseurs traditionnels à flèche latérale et bien plus encore. Outre la dépose dans les tranchées, vous pouvez tirer parti de possibilités infinies de placement en utilisant la capacité d'orientation sur 360°, associée à la stabilité qui permet de travailler sur des pentes pouvant atteindre 35°. Grâce à leur conception exclusive basée sur une pelle hydraulique, ils vous offrent des capacités supérieures et une polyvalence remarquable qui garantit un retour sur investissement maximal.

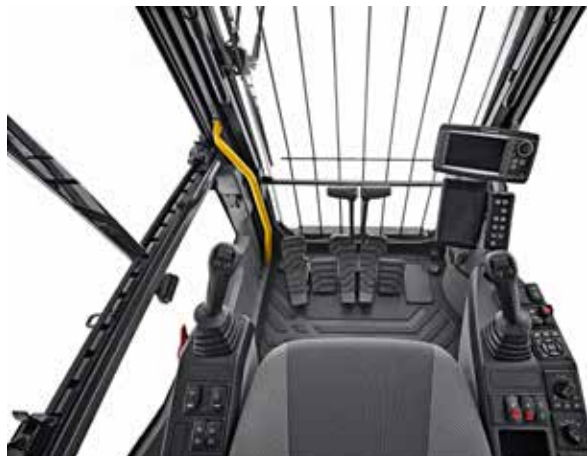
## Les meilleurs en matière de productivité et de stabilité

Extrêmement productifs, les poseurs de pipeline Volvo Série E manient facilement toutes les grandes canalisations. Grâce à leur conception unique et leurs capacités supérieures, ce sont les poseurs de pipeline les plus stables et les plus sûrs pour travailler en pente. Le PL4809E affiche une charge de basculement atteignant 110 tonnes.



## La meilleure sécurité du marché

Augmentez la productivité de vos opérateurs avec notre cabine spacieuse et confortable, la référence du marché. Cette cabine homologuée ROPS offre un agencement ergonomique des commandes ainsi qu'une excellente isolation contre le bruit et les vibrations. Grâce à la surélévation hydraulique de la cabine, l'opérateur dispose d'une visibilité incomparable sur l'intérieur de la tranchée et sur la zone environnante. L'agencement des commandes est similaire à celui d'une cabine de pelle hydraulique, ce qui élargit considérablement le choix de l'opérateur.



## Un retour sur investissement maximal

Profitez de la polyvalence du poseur de pipeline rotatif Volvo pour rentabiliser au maximum votre investissement. Il suffit d'une demi-journée de travail pour transformer un poseur de pipeline Volvo en pelle hydraulique standard capable d'utiliser tous les accessoires de pelle habituels.



## Une machine à tout faire

Grâce à son orientation sur 360°, vous pouvez effectuer de nombreuses tâches avec cette seule machine : charger et décharger des camions, raccorder des canalisations ou alimenter une cintreuse, par exemple. L'orientation sur 360° permet de travailler tout autour de la machine sans avoir à la déplacer. Vous limitez les dégâts causés au sol par les chenilles tout en augmentant la sécurité sur le chantier.







# DES POSSIBILITÉS DE PLACEMENT INFINIES

Grâce à leur orientation sur 360°, bénéficiez d'une maniabilité maximale et de performances uniques avec les poseurs de pipeline Volvo Série E. Offrant des possibilités infinies de placement des charges, ces poseurs de pipeline conçus sur la base d'une pelle hydraulique permettent de travailler en toute sécurité sur des pentes pouvant atteindre 35°. Comptez sur une sécurité optimale sur vos chantiers : grâce au système de gestion de la charge (LMS), l'opérateur, les personnes à proximité et les autres opérateurs sont informés en permanence de l'état de charge et de la stabilité de la machine.





# LE TEMPS C'EST DE L'ARGENT - METTEZ-VOUS TOUT DE SUITE AU TRAVAIL

Optimisez votre temps d'activité avec les poseurs de pipeline révolutionnaires Volvo Série E. Faciles à conduire et déplacer sur site, ils sont également prêts à être transportés en moins de 30 minutes car il n'est pas nécessaire de démonter leur flèche ou leur contrepoids. Mettez-vous directement au travail avec ces machines polyvalentes qui vous font gagner du temps.

# Chaque minute compte

Les poseurs de pipeline Volvo Série E ont été conçus pour un retour sur investissement maximal. Déplacez-les sur site ou transportez-les d'un site à l'autre puis remettez-les au travail sans perdre de temps car il n'est pas nécessaire de démonter leur contrepoids ou leur flèche. Avec son réseau mondial de professionnels hautement qualifiés, Volvo se consacre à fournir des solutions taillées sur mesure pour maintenir votre machine au mieux de ses performances, à chaque fois que vous avez besoin d'aide et où que vous soyez dans le monde.

## Une maintenance à moindre coût

Maximisez la disponibilité de votre machine en nettoyant ou remplaçant rapidement les filtres regroupés à un emplacement aisément accessible dans un compartiment séparé du moteur et du radiateur. Avec CareTrack, réduisez vos coûts en bénéficiant d'une surveillance permanente de la machine et en évitant les immobilisations imprévues. Recevez à distance des rapports sur l'emplacement de la machine, sa productivité, sa consommation de carburant et plus encore.



## La plus haute qualité pour la moindre pièce

Préservez la qualité de votre machine jusque dans le moindre de ses composants. Optimisées pour une disponibilité et des performances maximales, les pièces d'origine Volvo sont testées de manière exhaustive et approuvées pour garantir la plus haute qualité. Profitez d'un coût réduit de stockage des pièces détachées car 90 % des pièces d'usure et d'entretien des poseurs de pipeline Volvo sont les mêmes que celles des pelles Volvo.



## Nous sommes à vos côtés

Comptez sur notre aide chaque fois que vous en avez besoin et où que vous soyez ; y compris dans les lieux les plus reculés. Bénéficiez de tous les services et avantages que peut fournir notre réseau mondial de techniciens, d'ateliers et de distributeurs Volvo. Pour les chantiers éloignés, des ateliers d'assistance délocalisés peuvent être mis sur pied en collaboration avec les concessionnaires Volvo. À l'écoute de vos exigences, Volvo peut créer des solutions sur mesure pour réduire votre coût total d'exploitation.



## Formation renforcée

Utilisez un mode de formation plus sûr et plus efficace avec le premier simulateur de poseur de pipeline créé par Volvo. Avec ce simulateur sophistiqué et extrêmement réaliste, offrez une formation de haut niveau à vos opérateurs et améliorez la productivité de vos chantiers. Les opérateurs ne sont pas seulement formés aux fonctions de base du poseur de pipeline et de la pelle hydraulique mais ils peuvent également être confrontés à des situations imprévues sans mettre en danger une machine ou des personnes à proximité.



### **Levez en toute sécurité**

Le système de gestion de la charge (LMS) indique l'état de charge de la machine et avertit l'opérateur lorsque la limite de stabilité est atteinte.

### **La meilleure sécurité du marché**

Avec notre cabine homologuée ROPS et notre système de gestion de la charge (inclus dans l'équipement standard), augmentez la productivité comme la sécurité de vos opérateurs et de votre machine.

## **DES POSSIBILITÉS DE PLACEMENT INFINIES**

Profitez de nombreuses possibilités de placement des charges avec une orientation sur 360° et une stabilité fiable sur des pentes jusqu'à 35°.

### **La plus haute qualité pour la moindre pièce**

Les pièces Volvo d'origine sont rigoureusement testées et approuvées pour garantir la plus haute qualité.

### **Un retour sur investissement maximal**

Avec un poseur de pipeline Volvo, vous bénéficiez d'une polyvalence sans égale : il peut être transformé en pelle standard en une demi-journée, voire moins.

### **Une maintenance à moindre coût**

Maximisez la disponibilité de votre machine grâce à ses points d'entretien facilement accessibles et la surveillance permanente par CareTrack.





# Une solution sur 360°

## LE TEMPS C'EST DE L'ARGENT – METTEZ-VOUS TOUT DE SUITE AU TRAVAIL

Déplacez-vous sur le site et entre différents chantiers sans avoir à démonter la flèche et le contrepoids.

### Les meilleurs en matière de productivité et de stabilité

Manipulez facilement les canalisations les plus lourdes, même en pente, avec les poseurs de pipeline les plus stables et les plus sûrs de leur classe.

### Formation renforcée

Utilisez un mode de formation plus sûr et plus efficace avec le premier simulateur de poseur de pipeline créé par Volvo.

### Un stock de pièces peu coûteux

90 % des pièces d'usure et d'entretien des poseurs de pipeline sont les mêmes que celles des pelles Volvo.

### Nous sommes à vos côtés

Le réseau mondial Volvo vous assiste à chaque fois que vous en avez besoin et où que vous soyez.

### Une machine à tout faire

Grâce à l'orientation sur 360°, effectuez de nombreuses tâches avec une seule machine, sans même la déplacer.



# Volvo PL3005E, PL4809E - En détail

## Moteur

Le moteur diesel Volvo de dernière génération, conforme aux normes Etape V (Tier 4f), répond en tous points aux exigences des normes d'émissions les plus récentes. Equipé de la technologie V-ACT (technologie de combustion avancée Volvo), il se distingue par ses performances et son rendement énergétique. Il utilise un système d'injection à très haute pression, un turbocompresseur, un refroidisseur air/air de l'air d'admission et une régulation électronique pour délivrer des performances optimales. Filtre à air : filtration à 3 étages avec préfiltre Mise au ralenti automatique : le régime moteur est automatiquement ramené au ralenti lorsqu'aucune commande n'est actionnée. Cette fonction réduit la consommation de carburant et le niveau de bruit dans la cabine.

### PL3005E

Moteur	Volvo	D8J
Puissance max. à	tr/min (tr/s)	1 800 (30)
Nette, ISO 9249 / SAE J1349	kW / Ch (hp)	179 / 243 (240)
Brute, ISO 14396 / SAE J1995	kW / Ch (hp)	180 / 245 (241)
Couple max.	Nm (ft lbf)	1 238 (913)
à un régime moteur de	tr/min (tr/s)	1 350 (22.5)
Nbre de cylindres		6
Cylindrée	L (in³)	7,8 (476)
Alésage	mm	110 (4.3)
Course	mm	136 (5.4)

### PL4809E

Moteur	Volvo	D13J
Puissance max. à	tr/min (tr/s)	1 800 (30)
Nette, ISO 9249 / SAE J1349	kW / Ch (hp)	283 / 385 (380)
Brute, ISO 14396 / SAE J1995	kW / Ch (hp)	284 / 386 (381)
Couple max.	Nm (ft lbf)	1 928 (1,422)
à un régime moteur de	tr/min (tr/s)	1 350 (22.5)
Nbre de cylindres		6
Cylindrée	L (in³)	12,8 (781)
Alésage	mm	131 (5.16)
Course	mm	158 (6.22)

## Système électrique

Système électrique à haute capacité et protection totale. Connexions électriques par prises étanches à double verrou pour une protection maximale contre la corrosion. Les relais principaux et les électrovannes sont protégés contre les pics de tension. Le coupe-batterie fait partie de l'équipement standard. Le système Contronic assure des fonctions de diagnostic et une surveillance permanente de la machine.

Tension	V	24
Batteries	V	2 x 12
Capacité des batteries	Ah	200
Alternateur	V / Ah	28 / 80

## Système de traction

**PL3005E** : chaque chenille est entraînée par un moteur commandé par l'opérateur. Chaque moteur est freiné par un frein multidisque à application par ressorts et libération hydraulique. Les ensembles moteur/réducteur/frein sont bien protégés à l'intérieur des bâtis de chenilles.

**PL4809E** : chaque chenille est entraînée par un moteur à deux gammes de vitesse à sélection automatique. Chaque moteur est freiné par un frein multidisque à application par ressorts et libération hydraulique. Les ensembles moteur/réducteur/frein sont bien protégés à l'intérieur des bâtis de chenilles. \* Le PL4809E est équipé de moteurs de translation à vitesse variable réglée par l'opérateur.

## Système de translation

### PL3005E

Vitesse de pointe	km/h (mi/h)	5,5 (3.4)
-------------------	-------------	-----------

### PL4809E

Vitesse de pointe	km/h (mi/h)	6 (3.7)
-------------------	-------------	---------

## Châssis inférieur

**PL3005E** : le châssis inférieur est basé sur une robuste structure centrale en X. Les maillons de chenille sont dotés de série d'articulations étanches et graissées à vie.

**PL4809E** : le châssis inférieur à voie variable (extension / rétraction hydraulique) offre une stabilité maximale en position étendue. Il peut être rétracté pour diminuer la largeur de transport. Des contrepoids fixés aux bâtis de chenilles abaissent le centre de gravité et augmentent encore la stabilité. Ils peuvent être facilement déposés pour réduire le poids de transport.

## Système hydraulique

Le système hydraulique est conçu pour accroître la productivité avec des capacités de levage élevées, une précision de manœuvre optimale et une consommation de carburant réduite.

### PL3005E

Pompes principales : 2 pompes à débit variable à pistons axiaux	
Débit max.	L/min (gal/min) 2 x 263 (2 x 69.5)
Pompe de pilotage : pompe à engrenage	
Débit max.	L/min (gal/min) 18 (5)

### PL4809E

Pompes principales : 2 pompes à débit variable à pistons axiaux	
Débit max.	L/min (gal/min) 2 x 358 (2 x 94.6)
Pompe de pilotage : pompe à engrenage	
Débit max.	L/min (gal/min) 32 (8.45)

## Moteurs hydrauliques

**PL3005E** : Translation : moteurs à cylindrée variable à pistons axiaux avec frein mécanique intégré Orientation : moteur à cylindrée fixe à pistons axiaux avec frein mécanique intégré Treuil : moteur à cylindrée fixe à pistons axiaux avec frein mécanique intégré

**PL4809E** : Translation : moteurs à cylindrée variable à pistons axiaux avec frein mécanique intégré Orientation : moteur à cylindrée fixe à pistons axiaux avec frein mécanique intégré

## Cabine

La cabine Volvo CareCab comporte une structure de protection intégrée. Elle garantit la sécurité de l'opérateur tout en lui offrant beaucoup de volume intérieur et d'espace aux jambes et aux pieds. En mode travail, la cabine se relève de 496 mm sur un dispositif hydraulique à parallélogramme. L'opérateur dispose ainsi d'un champ de vision dégagé sur toute la zone environnante, le treuil, la flèche et le crochet de levage. La visibilité est maximale grâce à de larges surfaces vitrées, une vitre de toit et une vitre coulissante en deux parties sur la porte. Sécurité et confort permettent à l'opérateur de travailler avec efficacité et en toute confiance. Le siège suspendu Deluxe est réglable en hauteur, inclinaison de l'assise, inclinaison du dossier et position avant / arrière. Il est doté d'une ceinture de sécurité à enrouleur et d'une suspension horizontale (activable à volonté) qui isole l'opérateur des vibrations.

## Flèche

Grâce à la flèche excentrée, l'opérateur bénéficie d'une visibilité dégagée sur le crochet à toutes les hauteurs et jusque dans la tranchée pour un placement sûr et précis des canalisations. La flèche longue offre une portée et une hauteur de levage supérieures : la machine peut travailler à bonne distance de la tranchée.

## Treuil

Treuil à réducteur planétaire et mouflage en tête de flèche pour un levage puissant, précis et souple. Le moteur hydraulique du treuil est doté d'un frein multidisque à application par ressorts et libération hydraulique.

## Système de gestion de la charge

Le système de gestion de la charge Volvo (LMS) accroît la sécurité, l'efficacité et la confiance en soi de l'opérateur. Les poseurs de pipeline Volvo sont dotés de capteurs placés sur la flèche et la tourelle qui permettent à l'ordinateur embarqué de calculer la charge admissible en fonction de l'angle de la flèche, de l'orientation de la tourelle et du dévers de la machine. L'ordinateur compare en permanence la charge réelle et la charge nominale et les affiche en temps réel sur un écran de contrôle placé dans la cabine. Des alarmes visuelles et sonores avertissent l'opérateur lorsque la machine atteint la limite de sa capacité. L'opérateur garde ainsi un contrôle total de la machine, sur le plat comme en pente et sur les 360° de l'orientation. Le système de gestion de la charge utilise également des témoins lumineux placés des deux côtés de la flèche pour signaler l'état de charge de la machine à l'équipe au sol et aux autres opérateurs lors des opérations de levage conjointes.

## Facilité de transport

Les poseurs de pipeline Volvo Série E se transportent facilement sans avoir à déposer la flèche ou les contrepoids.



# Caractéristiques techniques

## POIDS OPÉRATIONNEL ET PRESSION AU SOL (AVEC FLÈCHE STANDARD)

Largeur des tuiles		Avec CONTREPOIDS STANDARD		Pression au sol		Avec CONTREPOIDS ARRIÈRE SUPPLÉMENTAIRE		Pression au sol	
mm	in	kg	lb	kPa	psi	kg	lb	kPa	psi
<b>PL3005E</b>									
600	24"	35 030	77,230	66,3	9.6	-	-	-	-
750	30"	35 720	78,750	54,1	7.8	-	-	-	-
800	32"	35 990	79,340	51,1	7.4	-	-	-	-
<b>PL4809E</b>									
700	28"	58 606	129,230	88,1	12.8	62 106	136,940	93,3	13.5
750	30"	58 685	129,400	82,3	11.9	62 185	137,120	87,2	12.6
900	36"	59 630	131,480	69,7	10.1	63 130	139,200	73,8	10.7

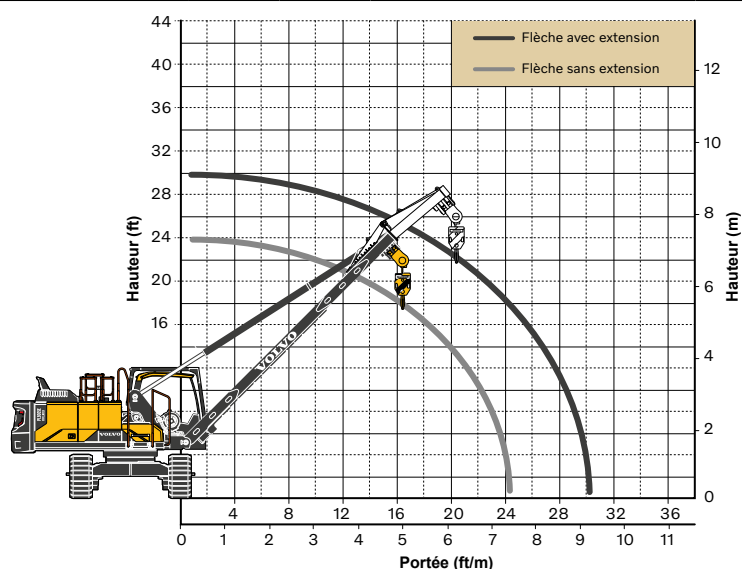
## POIDS OPÉRATIONNEL ET PRESSION AU SOL (AVEC EXTENSION DE FLÈCHE)

Largeur des tuiles		Avec CONTREPOIDS STANDARD		Pression au sol		Avec CONTREPOIDS ARRIÈRE SUPPLÉMENTAIRE		Pression au sol	
mm	in	kg	lb	kPa	psi	kg	lb	kPa	psi
<b>PL3005E</b>									
600	24"	36 060	79,500	68,2	9.9	-	-	-	-
750	30"	36 750	81,020	55,6	8.1	-	-	-	-
800	32"	37 020	81,620	52,5	7.6	-	-	-	-
<b>PL4809E</b>									
700	28"	60 076	132,470	90,3	13.1	63 576	140,190	95,6	13.8
750	30"	60 155	132,640	84,4	12.2	63 655	140,360	89,3	12.9
900	36"	61 100	134,730	71,4	10.4	64 600	142,440	75,5	10.9

## AUTRES POIDS

		PL3005E		PL4809E	
		kg	lb	kg	lb
1	Flèche avec treuil (câble enroulé)	-	-	7 064	15,580
	Flèche	2 740	6,050	-	-
2	Vérin de flèche (vide)	600	1,320	1 425	3,140
3	Adaptateur avec treuil (câble enroulé)	2 460	5,390	-	-
	Adaptateur	-	-	2 985	6,580
4	Moufle inférieure (avec crochet)	245	540	520	1,150
5	Moufle supérieure	370	520	484	1,070
6	Extension de flèche	1 030	2,270	1 470	3,240
7	Contrepoids, arrière	6 900	15,210	8 700	19,180
8	Contrepoids supplémentaire	-	-	3 500	7,720
9	Contrepoids, bâtis de chenilles	-	-	2 x 902	2 x 1,990
10	Groupe de flèche (1 - 5)	6 405	14,120	12 478	27,510
	Avec extension de flèche (1 - 6)	7 435	16,390	13 948	30,760
11	Machine de base (sans 1 - 5)*	28 625	63,110	-	-
	Machine de base (sans 1 - 5, 7 et 9)	-	-	35 703	78,730

## ENVELOPPE DE TRAVAIL - PL3005E

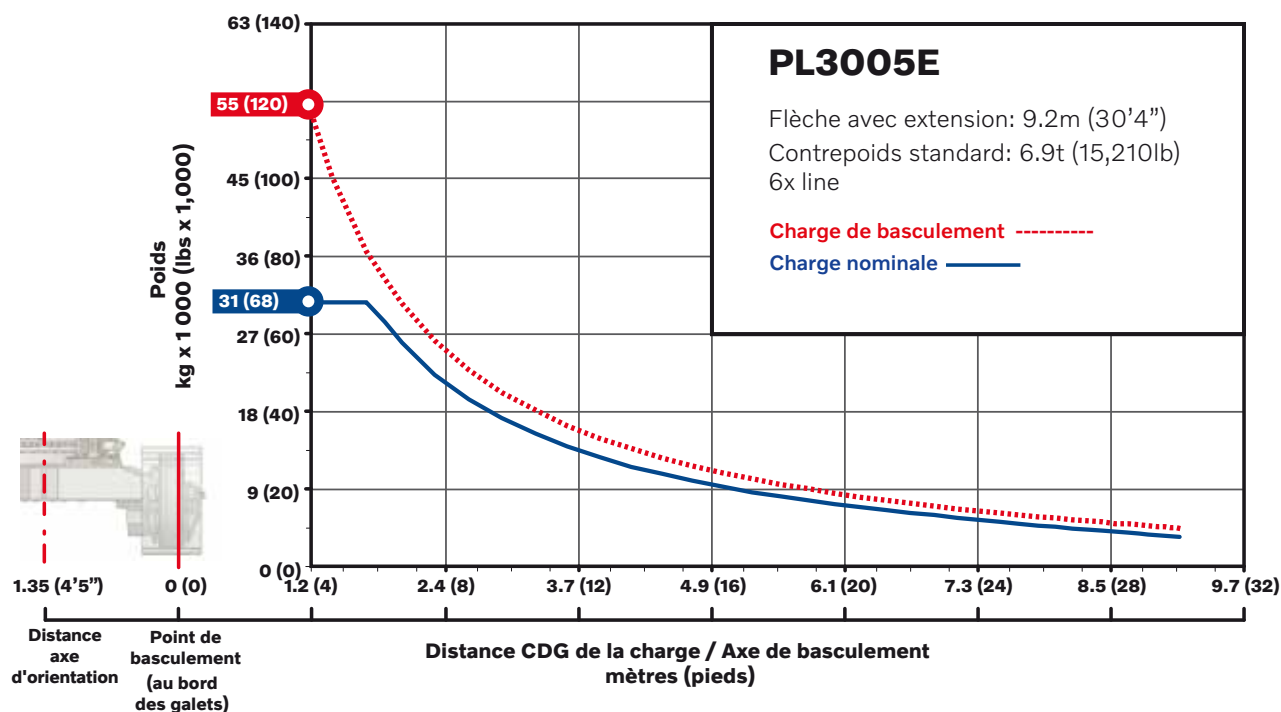
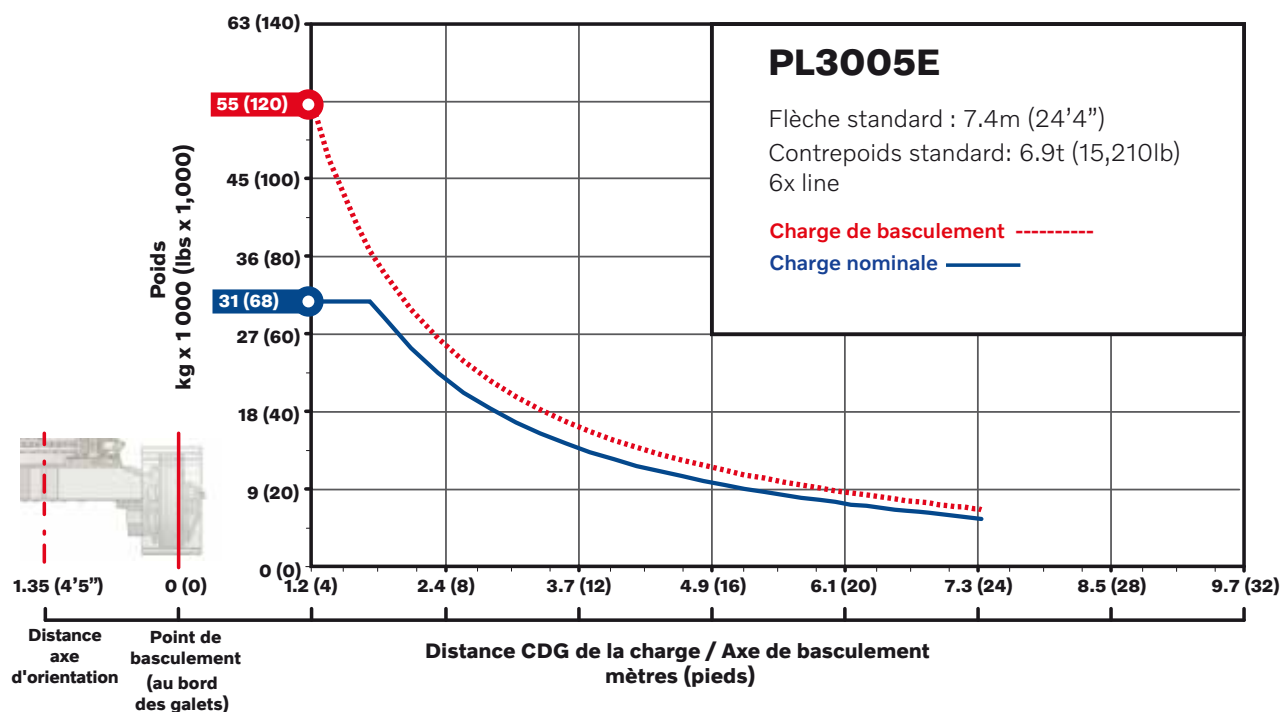


## Notes de bas de page - PL3005E

Charge de basculement max. mesurée selon la norme ISO 8813. Capacité nominale mesurée selon la norme ASME B30.14, capacité de levage sur 360°.					
Longueur de flèche (standard)	m	ft in	7,4	24' 4"	
Longueur de flèche (avec extension)	m	ft in	9,2	30' 4"	
Contrepoids arrière	kg	lb	6 900	15,210	
Contrepoids (bâtis de chenilles)	kg	lb	-	-	
Diamètre de câble	mm	in	16	5/8"	
Résistance min. à la rupture	kg	lb	20 600	45,400	
Mouflage du bloc de levage	Brins				6

# Caractéristiques techniques

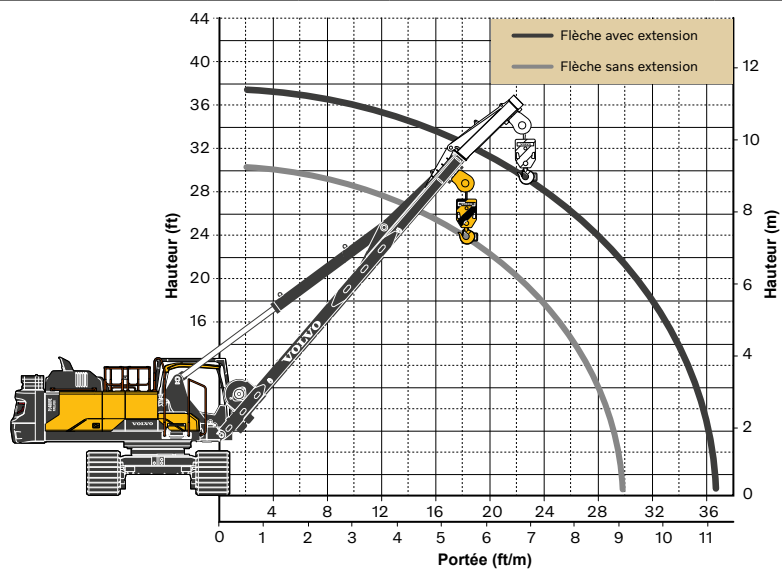
## ABAQUES DE CHARGE EN CONFIGURATION STANDARD – PL3005E



Remarque : charge de basculement max. selon les normes ISO 8813, SAE J743 et ASME B30.14. Capacité nominale selon les normes ISO 8813 et ASME B30.14, capacité de levage sur 360°.



## ENVELOPPE DE TRAVAIL - PL4809E



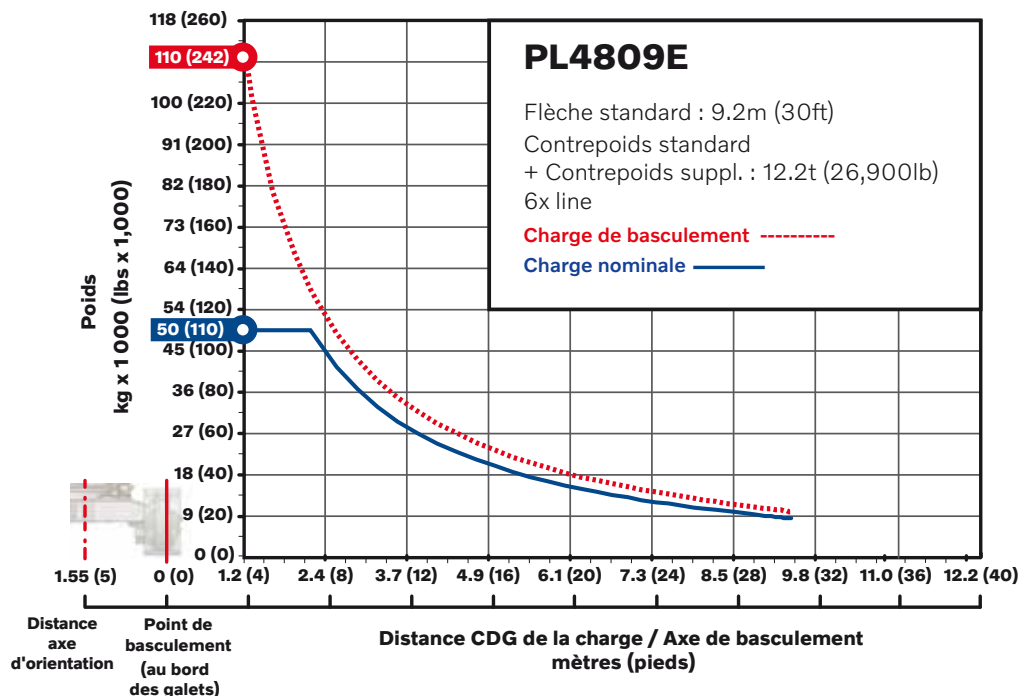
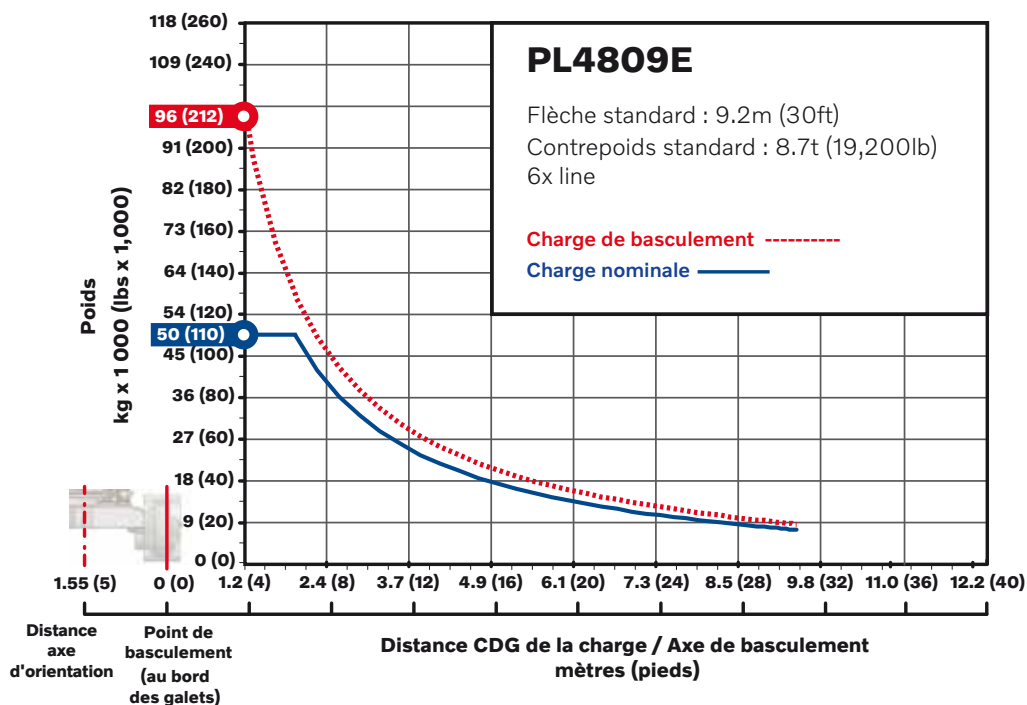
### Notes de bas de page - PL4809E

Charge de basculement max. mesurée selon la norme ISO 8813. Capacité nominale mesurée selon la norme ASME B30.14, capacité de levage sur 360°.

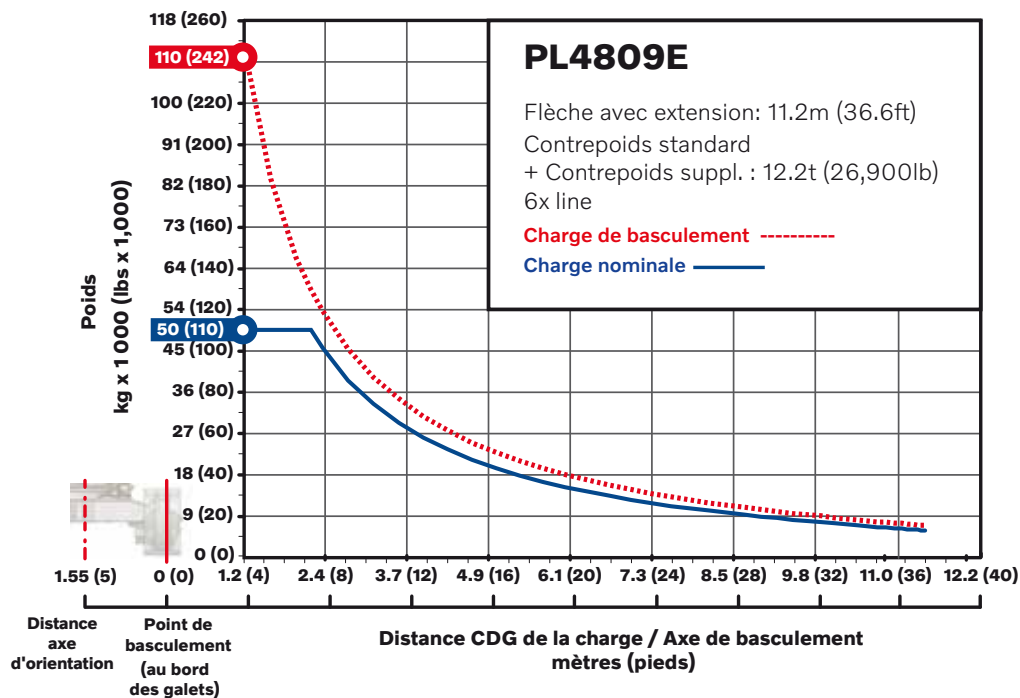
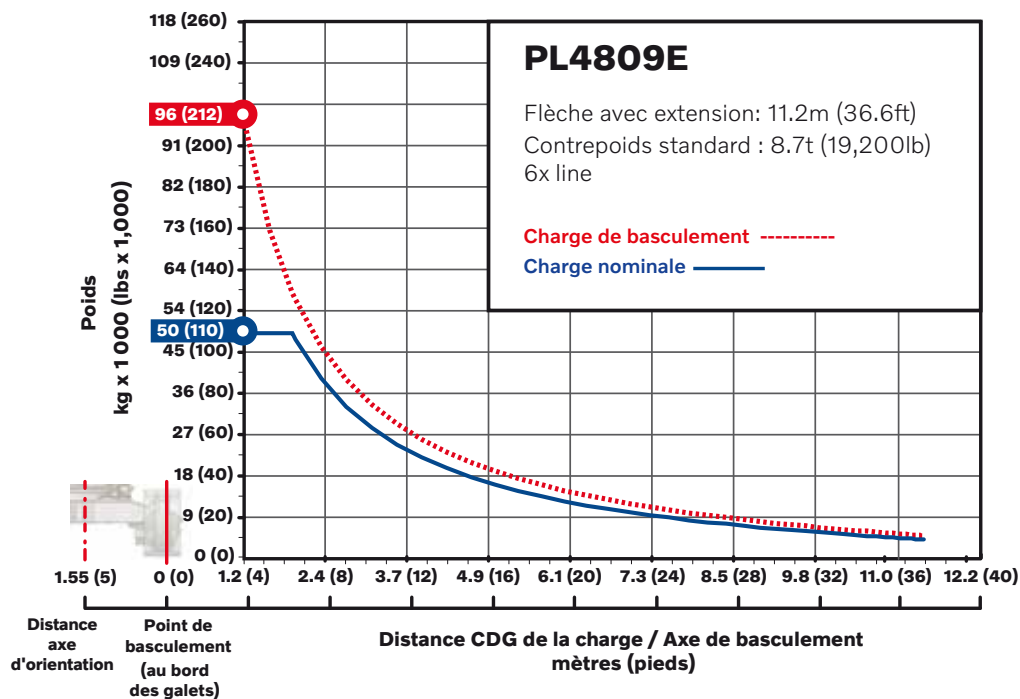
Longueur de flèche (standard)	m	ft in	9,2	30' 4"
Longueur de flèche (avec extension)	m	ft in	11,2	36' 11"
Contrepoids arrière	kg	lb	8 700	19,180
Contrepoids arrière avec contrepoids arrière supplémentaire	kg	lb	12 200	26,900
Contrepoids (bâtis de chenilles)	kg	lb	2 x 902	2 x 1,989
Diamètre de câble	mm	in	22	7/8"
Résistance min. à la rupture	kg	lb	36 000	79,400
Mouflage du bloc de levage	Brins		6	

# Caractéristiques techniques

## ABAQUES DE CHARGE EN CONFIGURATION STANDARD – PL4809E



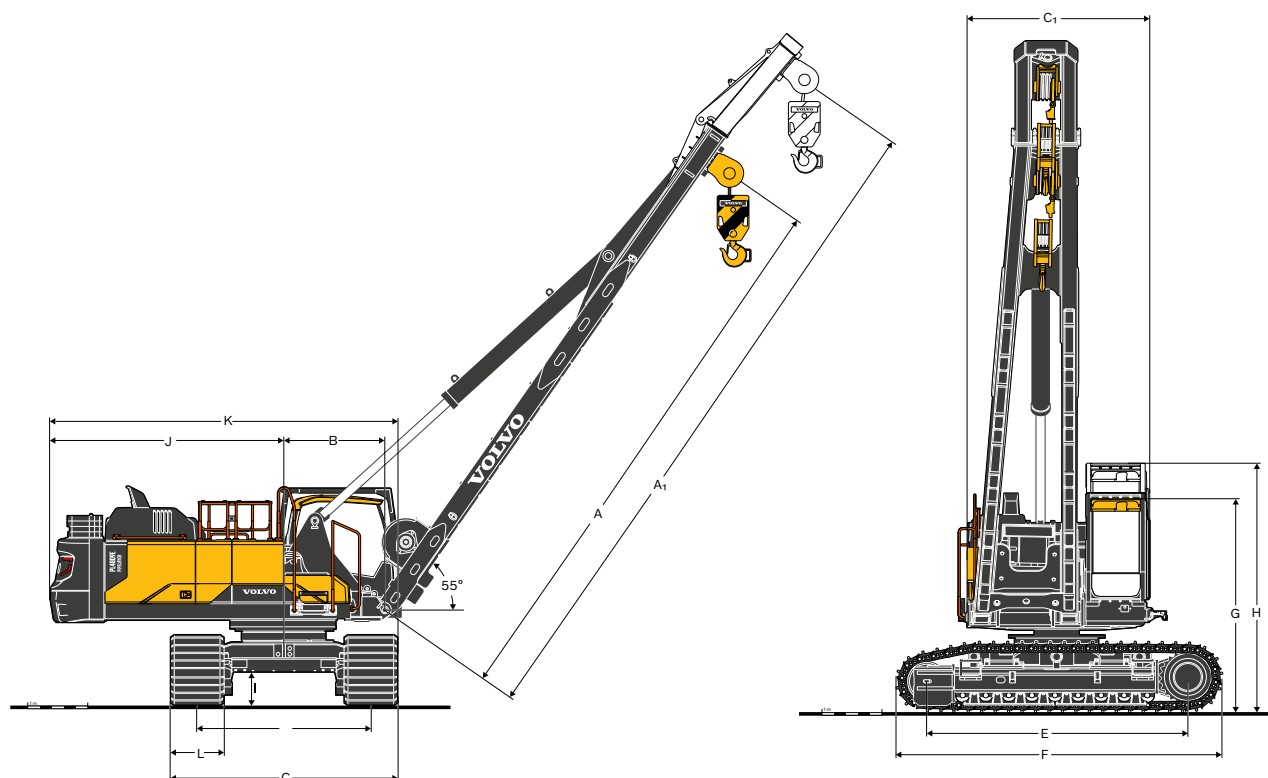




Remarque : charge de basculement max. selon les normes ISO 8813, SAE J743 et ASME B30.14. Capacité nominale selon les normes ISO 8813 et ASME B30.14, capacité de levage sur 360°.

# Caractéristiques techniques

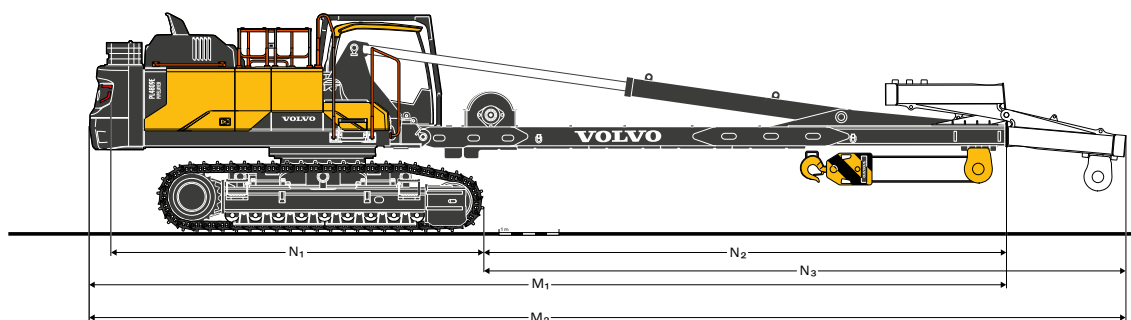
## DIMENSIONS



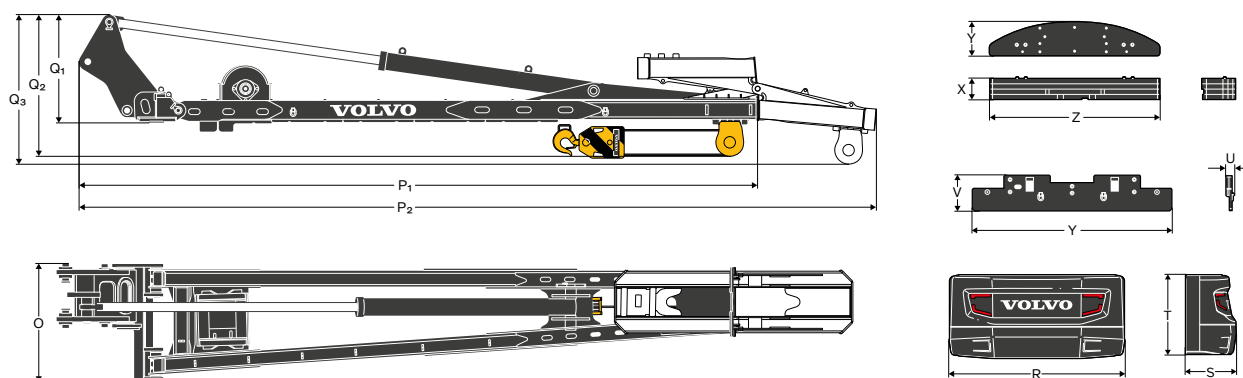
Description	Unité		PL3005E		PL4809E	
A Longueur de flèche	mm	ft in	7 430	24' 4"	9 250	30' 4"
A <sub>1</sub> Longueur de flèche (avec extension)	mm	ft in	9 240	30' 4"	11 250	36' 11"
B Distance axe d'orientation / axe de pied de flèche	mm	ft in	1 470	4' 10"	1 680	5' 6"
C Largeur hors tout (tuiles de 600 mm)	mm	ft in	3 190	10' 6"	-	-
Largeur hors tout (tuiles de 750 mm, châssis inférieur étendu)	mm	ft in	-	-	3 640	11' 11"
Largeur hors tout (tuiles de 750 mm, châssis inférieur rétracté)	mm	ft in	-	-	3 140	10' 4"
C <sub>1</sub> Largeur hors tout à la tourelle ; sans les éléments boulonnés (rambardes, marchepieds, passerelle)	mm	ft in	2 930	9' 7"	3 030	9' 11"
D Voie (PL4809E avec châssis inférieur étendu)	mm	ft in	2 590	8' 6"	2 890	9' 6"
Voie (PL4809E avec châssis inférieur rétracté)	mm	ft in	-	-	2 390	7' 10"
E Entraxe barbotin / roue folle	mm	ft in	3 970	13'	4 370	14' 4"
F Longueur hors tout aux chenilles	mm	ft in	5 030	16' 6"	5 530	18' 2"
G Hauteur hors tout, cabine en position basse, avec structure ROPS	mm	ft in	3 450	11' 3"	3 680	12' 1"
H Hauteur hors tout, cabine en position haute, avec structure ROPS	mm	ft in	3 940	12' 11"	4 180	13' 9"
I Garde au sol min.	mm	ft in	580	1' 11"	600	2' 0"
J Rayon d'orientation arrière	mm	ft in	3 120	10' 3"	3 880	12' 9"
K Largeur max. machine de base, tourelle perpendiculaire aux chenilles (avec tuiles de 600 mm)	mm	ft in	4 710	15' 6"	-	-
Largeur max. machine de base, tourelle perpendiculaire aux chenilles (avec tuiles de 750 mm)	mm	ft in	-	-	5 700	18' 8"
L Tuile de chenille	mm	ft in	600	24"	700	28"
Tuile de chenille	mm	ft in	750	30"	750	30"
Tuile de chenille	mm	ft in	800	32"	900	36"
Tuile de chenille	mm	ft in	-	-	1 050	42"



## Dimensions machine de base



## Dimensions des éléments



Description	Unité	PL3005E	PL4809E
M <sub>1</sub> Longueur de transport hors tout (extension de flèche rangée / déposée)	mm ft in	12 260 40' 3"	15 260 50' 1"
M <sub>2</sub> Longueur de transport hors tout (extension de flèche installée)	mm ft in	14 140 46' 5"	17 250 56' 7"
N <sub>1</sub> Du support de contrepoids à l'avant des chenilles	mm ft in	5 410 17' 9"	6 240 20' 5"
N <sub>2</sub> De l'avant des chenilles à l'extrémité de la flèche (extension rangée / déposée)	mm ft in	6 640 21' 10"	8 690 28' 6"
N <sub>3</sub> De l'avant des chenilles à l'extrémité de la flèche (extension installée)	mm ft in	8 520 27' 11"	10 680 35'
O Largeur du groupe de flèche	mm ft in	1 580 5' 2"	1 960 6' 5"
P <sub>1</sub> Longueur du groupe de flèche (extension rangée / déposée)	mm ft in	9 190 30' 2"	11 360 37' 3"
P <sub>2</sub> Longueur du groupe de flèche (extension installée)	mm ft in	11 070 36' 4"	13 350 43' 10"
Q <sub>1</sub> Hauteur du groupe de flèche (sans moufle supérieur)	mm ft in	1 710 5' 8"	1 960 6' 5"
Q <sub>2</sub> Hauteur du groupe de flèche (extension rangée / déposée)	mm ft in	2 190 7' 2"	2 380 7' 10"
Q <sub>3</sub> Hauteur du groupe de flèche (extension installée)	mm ft in	2 370 7' 9"	2 510 8' 3"
R Largeur du contrepoids arrière	mm ft in	2 990 9' 6"	2 990 9' 10"
S Longueur du contrepoids arrière	mm ft in	600 2'	890 2' 11"
T Hauteur du contrepoids arrière	mm ft in	1 360 4' 5"	1 430 4' 8"
U Epaisseur contrepoids latéral (bâti de chenille)	mm ft in	- -	140 6"
V Hauteur contrepoids latéral (bâti de chenilles)	mm ft in	- -	590 1' 11"
W Largeur contrepoids latéral (bâti de chenilles)	mm ft in	- -	3 330 10' 11"
X Epaisseur contrepoids arrière supplémentaire	mm ft in	- -	370 1' 2"
Y Longueur contrepoids arrière supplémentaire	mm ft in	- -	590 1' 11"
Z Largeur contrepoids arrière supplémentaire	mm ft in	- -	2 950 9' 8"

## Largeur de transport hors tout

### PL3005E

Largeur des tuiles		Largeur hors tout machine	
mm	ft in	mm	ft in
600	24"	3 190	10'6"
750	30"	3 340	10'11"
800	"	3 390	11'1"

### PL3005E

Largeur des tuiles		Largeur machine (châssis inférieur rétracté)		Largeur machine (châssis inférieur étendu)	
mm	ft in	mm	ft in	mm	ft in
700	28"	3 090	10'2"	3 590	11'9"
750	30"	3 140	10'4"	3 640	11'11"
900	36"	3 290	10'10"	3 790	12'5"
1 050	42"	-	-	3 940	12'11"

# Équipement

## ÉQUIPEMENTS STANDARDS

	PL3005E	PL4809E
<b>Moteur</b>		
Moteur diesel 4 temps, turbocompressé, à refroidissement liquide, injection directe et refroidisseur de l'air d'admission. Conforme aux normes d'émissions UE Etape V (Tier 4f).	•	•
Filtre à air avec indicateur de colmatage	•	•
Préchauffage de l'air d'admission	•	•
Commande électrique d'arrêt moteur	•	•
Filtre à carburant et décanteur	•	•
Préfiltre cyclonique	•	•
Alternateur 80 A	•	•
<b>Système électrique / électronique</b>		
Sécurité de fin de course du treuil	•	•
Système avancé de modes de travail	•	•
Système d'auto-diagnostic	•	•
Affichage des données opérationnelles	•	•
Régulation électronique du régime moteur	•	•
Mise au ralenti automatique	•	•
Suppression hydraulique (Power boost) par contacteur à impulsion	•	•
Fonction de sécurité démarrage / arrêt	•	•
Système de gestion de la charge (LMS)	•	•
Ecran d'affichage LCD couleur 20 cm orientable	•	•
Contacteur de coupure générale	•	•
Fonction d'interdiction de re-démarrage	•	•
Feu de travail halogène de forte puissance (1 à l'avant de la tourelle)	•	•
Alarme de déplacement	•	•
Batteries 2 x 12 V / 200 Ah	•	•
Démarrateur 24 V / 5,5 kW (PL3005E)	•	—
Démarrateur 24 V / 7 kW (PL4809E)	—	•
<b>Châssis</b>		
Marchepieds, rambardes et mains courantes	•	•
Contrepoids 6 900 kg / 15,210 lb	•	—
Contrepoids amovible hydrauliquement 8 700 kg	—	•
Coffre à outillage	•	•
Passerelle de service antidérapante	•	•
Plaques de blindage	•	•
<b>Châssis inférieur</b>		
Tendeurs de chenille hydrauliques	•	•
Maillons de chenille à axes étanches et graissés à vie	•	•
Châssis inférieur à voie variable (extension / rétraction hydraulique)	—	•
Guidage intégral des chenilles	•	•
Plaques de blindage	•	•
Anneaux de remorquage	•	•
Contrepoids latéraux (bâts de chenilles) 2 x 902 kg	—	•
<b>Système hydraulique</b>		
Système hydraulique préconfiguré pour un groupe de travail excavation	•	•
Contacteur de cumul ou séparation du débit des pompes	•	•
Système d'orientation sur 360° avec immobilisation hydro-mécanique de la tourelle	•	•
Clapets antirebonds d'orientation	•	•
Filtration multi-étage	•	•
Vérin de flèche	•	•
Distributeur circuits hydrauliques auxiliaires	•	•
Moteurs de translation à deux gammes de vitesse à sélection automatique	•	—
Moteurs de translation à vitesse variable commandés par l'opérateur	—	•
Huile hydraulique longue durée ISO VG 46	•	•

## ÉQUIPEMENTS STANDARDS

	PL3005E	PL4809E
<b>Cabine et poste de conduite</b>		
Parallélogramme de levage de la cabine	•	•
Siège à sellerie textile avec chauffage intégré et suspension pneumatique	•	•
Manipulateurs à commande proportionnelle	—	•
Pédales de translation avec leviers	•	•
Pédale de translation rectiligne	•	•
Chauffage / climatisation à régulation automatique	•	•
Siège réglable, consoles	•	•
des manipulateurs réglables	•	•
Sélection du manipulateur de commande du treuil	•	•
Levier de verrouillage des commandes hydrauliques	•	•
Autoradio stéréo AM/FM avec lecteur MP3, prise USB et Bluetooth	•	•
Cabine étanche et insonorisée avec :	•	•
Porte-gobelets	•	•
Porte verrouillable	•	•
Tapis de sol	•	•
Avertisseur sonore	•	•
Nombreux compartiments de rangement	•	•
Vitre supérieure de pare-brise relevable	•	•
Vitre inférieure de pare-brise amovible	•	•
Ceinture de sécurité largeur 76 mm	•	•
Vitres en verre de sécurité	•	•
Essuie-glaces de pare-brise avec lave-glace et fonction intermittente (avant et côté droit)	•	•
Préconfiguration pour kit anti-vandalisme	•	•
Clé unique contact / serrures	•	•
Vitre de toit fixe	•	•
Caméra de recul et caméra de vision latérale	•	•
Cabine homologuée ROPS (ISO 3471 et EN474-1) montée sur parallélogramme élévateur (équipement de série : uniquement cabine montée sur parallélogramme élévateur)	•	•
<b>Tuiles</b>		
Simple arête 600 mm	•	—
Simple arête 750 mm	—	•
<b>Flèche de poseur de pipeline</b>		
Préconfiguration pour l'extension de flèche	•	•
7,4 m / 24' 4"	•	—
9,2 m / 30' 4"	—	•
Treuil	•	•
Moufle supérieur	•	•
Moufle inférieur (avec crochet)	•	•
Câble D16	•	—
Câble D22	—	•
<b>Entretien</b>		
Kit d'outillage, entretien quotidien	•	•



ÉQUIPEMENTS OPTIONNELS		
	PL3005E	PL4809E
<b>Moteur</b>		
Réchauffeur de bloc moteur : 240 V	•	•
Réchauffeur de bloc moteur : 120 V, 240 V	•	•
Réchauffeur de bloc moteur autonome, 10 kW	•	•
Décanteur chauffé	•	•
Pompe de remplissage de carburant : 50 L/min, avec arrêt automatique	•	•
Préfiltre à air à bain d'huile	•	•
<b>Équipement électrique</b>		
Feux supplémentaires :	•	•
2 feux halogènes (à l'avant de la cabine)	•	•
3 feux de travail halogènes (2 à l'avant de la cabine, 1 à l'arrière)	•	•
1 feu de travail halogène sur le contrepoids	•	•
4 feux LED sur la flèche de levage	•	•
Système antivol	•	•
Gyrophare : halogène ou LED	•	•
<b>Tourelle</b>		
Contrepoids supplémentaire 3 500 kg	—	•
<b>Système hydraulique</b>		
Circuits hydrauliques auxiliaires : marteau / cisaille, cumul de débit, godet inclinable, Tilt Rotator, attache rapide	•	•
Huile hydraulique longue durée ISO VG 32	•	•
Huile hydraulique longue durée ISO VG 68	•	•
Huile hydraulique biodégradable 46	•	•

ÉQUIPEMENTS OPTIONNELS		
	PL3005E	PL4809E
<b>Cabine et poste de conduite</b>		
Kit fumeur (cendrier et allume-cigare)	•	•
Pare-soleil	•	•
<b>Tuiles</b>		
750 mm / 30"	•	—
900 mm / 36"	—	•
700 mm / 28"	—	•
800 mm / 32"	•	—
900 mm / 36"	—	•
<b>Flèche de poseur de pipeline</b>		
Extension de flèche : 1,80 m (6' 0")	•	—
Extension de flèche : 2 m (6' 7")	—	•
Plaques de butée	•	•
Support de transport de pipeline et protection	•	•
<b>Groupe de travail</b>		
Flèche 6,2 m (20' 4"), balancier 3,05 m (10' 0") avec circuits hydrauliques auxiliaires (clapets de sécurité de rupture de flexibles ; conduites marteau et cisaille, attache rapide et Tilt Rotator)	•	—
Flèche 7,00 m (23' 0"), balancier 3,35 m (11' 0"), avec circuits hydrauliques auxiliaires (clapets de sécurité de rupture de flexibles ; conduites marteau et cisaille, attache rapide et Tilt Rotator)	—	•
<b>Divers</b>		
Package arctique pour le groupe de travail excavation	—	•
Package arctique pour l'équipement pose de pipeline	—	•

## QUELQUES EXEMPLES D'OPTIONS VOLVO

Extension de flèche



Support de pipeline



Kit excavation



Feux de travail sur la flèche



Options de tuiles



Tous nos produits ne sont pas disponibles pour tous les marchés. En raison de notre politique d'amélioration permanente, nous nous réservons le droit de modifier sans préavis la conception et les caractéristiques de nos produits. Les illustrations ne représentent pas forcément la version standard de la machine.



**Volvo Construction Equipment**  
[volvoce.com](http://volvoce.com)