

V O L V O



Volvo Ekskavatörleri 39,0 - 41,6 t 339 hp

EC400

Volvo Construction Equipment

EC400

En zorlu kořullar iin saęlam bir makine; Őimdi daha da yakıt tasarruflu ve servisi daha kolay.



Sağlam ve güçlü iş ortağınız

Güçlü ve sağlam alt takımı ile EC400, dünyanın dört bir yanındaki taş ocaklarında ve şantiyelerde mükemmel bir iş ortağıdır. Sağlam yapısı sayesinde taş ocağı gibi zorlu koşulların üstesinden gelebilir, ancak yine de önceki modellere kıyasla daha iyi yakıt verimliliğine sahiptir. Artık daha da kolay olan servisi ve konforlu modern kabini ile, sahibinden operatörüne kadar herkesin gereksinimlerini karşılayan bir makinedir.



Operatör konforu

- Daha hassas kontroller
- Daha sessiz kabin
- Daha fazla konfor için kişiye özel ayarlar
- Standart olarak ROPS kabin



Yakıt Verimliliği

- %15'e varan oranda iyileştirme
- 1.600 pm'ye kadar düşük motor devirlerinde, motor pompası optimizasyonu
- Smart MCV



Engel Algılama özellikli Smart View (Akıllı Görünüm)

- Sahada ve operatör için artırılmış güvenlik
- Radar, ekran dışındaki öğeler için uyarı verir
- HD ekran
- Diğer engellerden ayrı insan tanımlama alarmı



Üretkenlik

- Volvo Active Control
- Araç Üstü Tartım ile Dig Assist (Kazma Yardımı)
- Elektro-hidrolik sistem
- Boom/Swing (Bom/Salınım) & Boom/Travel (Bom/Sürüş) öncelik işlevleri



Servis bakım ve erişimi

- Servis için zemin seviyesinden erişim
- Uzun servis aralıkları
- Gruplandırılmış filtreler ve yağlama noktaları
- Hızlı ve kolay yağ değişimi

Co-Pilot

Yeni Volvo Co-Pilot, full HD çözünürlüğe sahip yeni bir 12,8" ekran içerir. Yeni HD yan ve arka kamera ile birlikte, operasyonlarınızda daha fazla görüş netliği sağlar. Hem donanım hem de yazılım iyileştirmeleri, Dig Assist uygulamaları üzerinde daha fazla kontrol sağlar.

Smooth Control

Yeni kumanda kolu kontrollerinin daha akıcı ve daha kolay kullanım sunduğunu göreceksiniz. Kontroller daha hassas olduğundan, çalışmanızda başarılı olmanız kolaylaşacak ve bu da sizi daha iyi makine performansına ulaştıracaktır.

Volvo Smart View

Engel Algılama özellikli Volvo Smart View, kamera ve yeni radar algılama sistemi sayesinde operatörlere makinenin çevresini 360° görme imkanı sağlar. Bu yüksek teknoloji, engelleri bir nesne veya insan olarak tanımlayarak, operatörün uygun önlemi almasını sağlar.

Bağlantıda kalın

Yeni kabinin konforunda, cep telefonunuzu kablosuz veya fişe takılı olarak şarj edebilirsiniz. Ayrıca müzik çalma listelerinize veya podcast'lerinize erişmek için USB bağlantılarını kullanma seçeneğiniz de bulunmaktadır. Bluetooth hoparlör, telefon görüşmesi yaparken net bir iletişim kurmanızı sağlar.

Konfor

Yeni bir tarza sahip olan kabin, daha konforlu olmak ve işinizi kolaylaştırmak amacıyla tasarlanmıştır. Kullanışlı bir depolama alanı, çalışırken soğutucu kutunuzu veya ayakkabılarınızı saklamanıza olanak tanır. Azaltılan gürültü seviyeleri, dahili güneş koruyucu ve geliştirilmiş HVAC avantajlarından yararlanacaksınız. Ayrıca, yeni konforlu koltuk tasarımı, gün boyu çalışırken operatörün yorgunluğunu azaltmaya olanak sağlayacaktır.

Yakıt verimliliği

Yeni Volvo ekskavatörlerde bulunan geliştirilmiş elektro-hidrolik sistemimiz, yakıt tüketiminizi önemli ölçüde azaltır. Bu, motor devri ve hidrolik akış oranı, yapılmakta olan göreve göre düzenlenerek gerçekleştirilir. Bu da yalnızca gerekli miktarda enerjinin kullanılmasını sağlayarak, yakıt verimliliğinin artmasına ve işletme maliyetlerinin azalmasına yol açar.

Olağanüstü soğutma performansı

EC400, elektrikli ve hidrolik fanlardan oluşan akıllı bir soğutma sistemi ile donatılmıştır. Fan hızını, motor soğutma sıvısı sıcaklığına ve hidrolik iş yüküne göre otomatik olarak ayarlar. Bu, gereksiz enerji tüketimini en aza indirir ve genel yakıt verimliliğini artırır. Sistem, motor yükünü azaltarak ve aşırı ısınmayı önleyerek optimum ekskavatör performansı sağlar, bileşen ömrünü uzatır ve işletme maliyetlerini azaltır.

Yeni elektro-hidrolik sistem

Yakıt verimliliği iyileştirmelerinin merkezinde, geliştirilmiş ana kontrol valfine (MCV) sahip yeni elektro-hidrolik sistem yer almaktadır. Bu akıllı teknoloji, operatörün hareketlerini izlemek için elektronik sensörler kullanır ve bilgileri işleyen ve ana kontrol valfine komutlar gönderen makinenin yerleşik bilgisayarına (ECU) sinyaller gönderir. Sonuç olarak ekskavatörün bomu (vinç kolu), kepçesi ve diğer hidrolik fonksiyonları pürüzsüz ve hassas bir şekilde hareket ederek, daha doğru kazma ve yükleme işlemlerine olanak tanır.

Kazma Yardımı

Modern şantiyelerin olmazsa olmazı Dig Assist, rakipsiz bir makine yönlendirme ve kontrol teknolojisi sunarak, operatörlerin en üst düzeyde hassasiyet ve doğrulukla çalışmasını sağlar.

On-Board Weighing (Araç Üstü Tartım) özelliğinin eklenmesi, kepçenin yükü hakkında gerçek zamanlı bilgiler sağlayarak aşırı yükleme, eksik yükleme, yeniden tartma ve bekleme sürelerini ortadan kaldırmaya yardımcı olur.

Üretkenlik

Gelişmiş elektrikli kumanda kolu ve tam elektrikli sürüş pedalları, yıldırım hızında tepki süreleri sağlar. Boom/Swing (Bom/Salınım) önceliği işlevleri, bir işlevi diğerine göre önceliklendirerek operatörlerin hızlı ve kolay şekilde çalışmasına yardımcı olur ve döngü sürelerini iyileştirir.



Servis bakım ve eriřimi

Toplam sahip olma maliyetinizi korumak için arıza süresini en aza indirmek, son derece önemlidir. Kolay erişim, temiz ve hızlı yağ deęişiminin yanı sıra motor yaęı, yağ ve yakıt filtresi için 1.000 saatlik aralıklar, makinenizin kullanılabilirlik seviyesini daha da yükseltir. Açılır kondansatör de, radyatör ve yağ soęutucusunun temizlenmesini daha kolay hale getirir.



Volvo EC400 ayrıntıları

Motor

Yeni nesil Volvo dizel motor, Volvo Advanced Combustion Technology (V-ACT) sayesinde emisyonları düşürür, üstün bir performans ve yakıt verimliliği elde edilmesini sağlar. Motor, hassas ve yüksek basınçlı yakıt enjektörleri, turboşarj sistemi, ara soğutucu ve elektronik motor kontrol sistemi kullanarak makine performansını optimize eder.

Hava filtresi: 3 kademe ve ön temizleyici.

Otomatik Rölanti Sistemi: Kollar ve pedallar kullanılmadığında motoru rölantiye alır ve kabindeki ses seviyesi ile yakıt tüketimini azaltır.

Motor	Volvo	Volvo D13J
Maksimum güç	d/dk	1.600
Net, ISO 9249/SAE J1349	kW	252
	hp	343
Brüt, ISO 14396/SAE J1995	kW	253
	hp	344
Maks tork	Nm	1.975
elde edildiği motor devri	d/dk	1.200
Silindir sayısı		6
Motor hacmi	l	12,8
Çap	mm	131
Strok	mm	158

Elektrik Sistemi

İyi korunan, yüksek kapasiteli elektrik sistemi. Korozyonsuz bağlantılar için, su geçirmez, çift kilitli kablo geçidi tapaları kullanılır. Ana röleler ve solenoid valfler, hasarlara karşı korumalıdır. Ana şalter standarttır. Contronics, makine fonksiyonlarının ve önemli teşhis bilgilerinin gelişmiş seviyede izlenmesini sağlar.

Voltaj	V	24
Aküler	V	2 x 12
Akü kapasitesi	Ah	200
Alternatör	V/A	28 V / 180 A

Alt takım

Alt taşıyıcı, X şeklinde sağlam bir çerçeveye sahiptir. Greslenmiş ve sızdırmaz palet zincirleri standarttır.

EC400F L, NL		
Palet pabucu		2 x 50
Bağlantı aralığı	mm	216
Pabuç genişliği	mm	600
Pabuç genişliği, üçlü palet tırnağı	mm	600 / 700 / 800 / 900
Pabuç genişliği, üç tırnaklı pabuç (HD)	mm	600
Pabuç genişliği, çift tırnak	mm	600
Alt silindirler		2 x 9
Üst silindirler		2 x 2

Hidrolik sistemi

“Otomatik Algılayıcı Çalışma Modu” olarak da bilinen hidrolik sistemi, yüksek üretkenlik, yüksek kazma kapasitesi, yüksek manevra hassasiyeti ve mükemmel yakıt ekonomisi için tasarlanmıştır. Tüm sistem, bom, bom kolu ve dönüş önceliğiyle birlikte bom, bom kolu ve kepçe rejenerasyonu, optimum performans sağlar.

Sisteme aşağıdaki önemli fonksiyonlar dahil edilmiştir:

Toplama sistemi: Her iki hidrolik pompanın akışını birleştirerek döngü sürelerini kısaltır ve üretkenliği artırır.

Bom önceliği: Yükleme veya derin kazı işlemlerinde kaldırma hareketini hızlandırmak için, bom hareketine öncelik verir.

Kol önceliği: Düzleştirme işlemlerinde döngü sürelerini kısaltmak ve kazı işlemlerinde kepçe dolumunu artırmak için kol hareketine öncelik verir.

Salınım önceliği: Aynı anda yapılan işlemleri hızlandırmak için salınım fonksiyonlarına öncelik verir.

Rejenerasyon sistemi: Kaviteasyonu önler ve eş zamanlı çalışmalarda maksimum üretkenlik için diğer hareketlere akış sağlar.

Power boost: Tüm kazma ve kaldırma kuvvetleri artırılır.

Tutma valfleri: Bom ve kol tutma valfleri, kazma ekipmanının sürüklenmesini önler.

Ana pompa: 2 adet değişken deplasmanlı aksiyal pistonlu pompa

Maksimum akış	l/dk	2 x 288
---------------	------	---------

Pilot pompa: Dişli pompa

Maksimum akış	l/dk	26,7
---------------	------	------

Maks. basınç

Uygulama	MPa	32,4 / 35,3
Seyir devresi	MPa	35,3
Döndürme devresi	MPa	27,5
Pilot devresi	MPa	3,9

Hidrolik motorlar

Sürüş: Mekanik frenli değişken deplasmanlı aksiyal pistonlu motor

Dönüş: Mekanik frenli sabit deplasmanlı pistonlu motor

Hidrolik Silindirler

Bom		2
Çap x Strok	ø x mm	160 x 1.530
arm		1
Çap x Strok	ø x mm	175 x 1.700
Kepçe		1
Çap x Strok	ø x mm	145 x 1.285
ME Kepçe		1
Çap x Strok	ø x mm	160 x 1.250
LR bom için kepçe		1
Çap x Strok	ø x mm	140 x 1.140

Kule dönüş sistemi

Dönüş sistemi, maksimum tork için bir planet dişli takımını tahrik eden aksiyal pistonlu bir motor kullanır. Otomatik tutma freni ve sekme önleme valfi standarttır.		
Maks. dönüş hızı	d/dk	9,8
Maksimum döndürme torku	kNm	131

Seyir Sistemi

Her palet, otomatik iki vitesli bir yol motoru ile tahrik edilir. Palet frenleri çok diskli, yaylı ve hidrolik serbest bırakılabilir. Yol motoru, fren ve planet dişliler, palet çerçevesi içinde iyi korunmalıdır.		
Maksimum çekme çubuğu çekişi	kN	277
Maks. yol hızı (düşük)	km/sa	3,3
Maks. yol hızı (yüksek)	km/sa	5,1
Tırmanma kabiliyeti	°	35

Kabin

Geniş kapı açıklığı sayesinde operatör kabinine erişim kolaydır. Kabin, şok ve titreşim seviyelerinin azaltılması için hidrolik takozlar ile desteklenmiştir. Ses sönümleyici kaplamalar ile birlikte, gürültü seviyesi düşürülür. Kabin, mükemmel bir çevre görüşüne sahiptir. Ön cam kolaylıkla tavana kaydırılabilir, ön alt cam çıkarılıp yan kapıda muhafaza edilebilir.

Entegre klima ve kalorifer sistemi: Basınçlı ve filtreli kabine, otomatik kontrollü bir fan ile hava verilir. Hava, kabine 10 havalandırma kanalı aracılığıyla dağıtılır.

Ergonomik operatör koltuğu: Ayarlanabilir koltuk ve kumanda kolu konsolu, operatörün tercihine göre bağımsız olarak konumlandırılabilir. Konfor ve güvenlik için, koltuk dokuz farklı ayara ve emniyet kemerine sahiptir.

Ses seviyesi

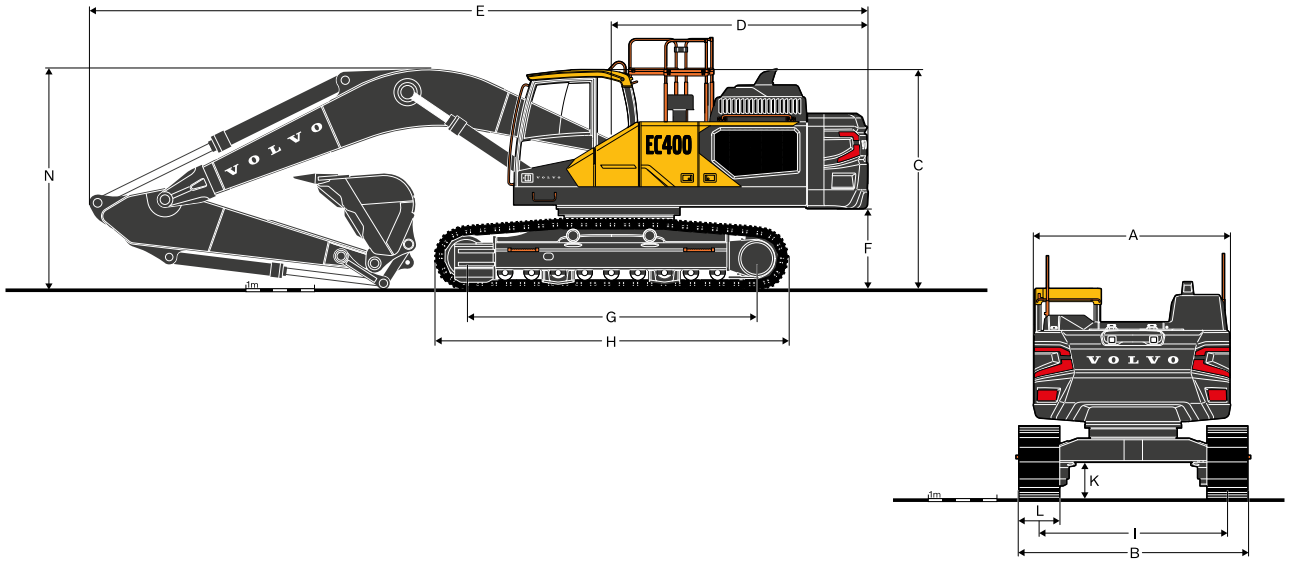
ISO 6396 doğrultusunda kabin içi ses seviyesi		
L _{pA}	dB	71
ISO 6395 uyarınca harici ses seviyesi		
L _{wA}	dB	106

Servis İkmali

Yakıt deposu	l	600
DEF/AdBlue® deposu	l	45
Hidrolik sistem, toplam	l	440
Hidrolik deposu	l	200
Motor yağı	l	55
Motor soğutma suyu	l	60
Döndürme azaltma birimi	l	6,5
Yol redüktör ünitesi	l	2 x 6,8



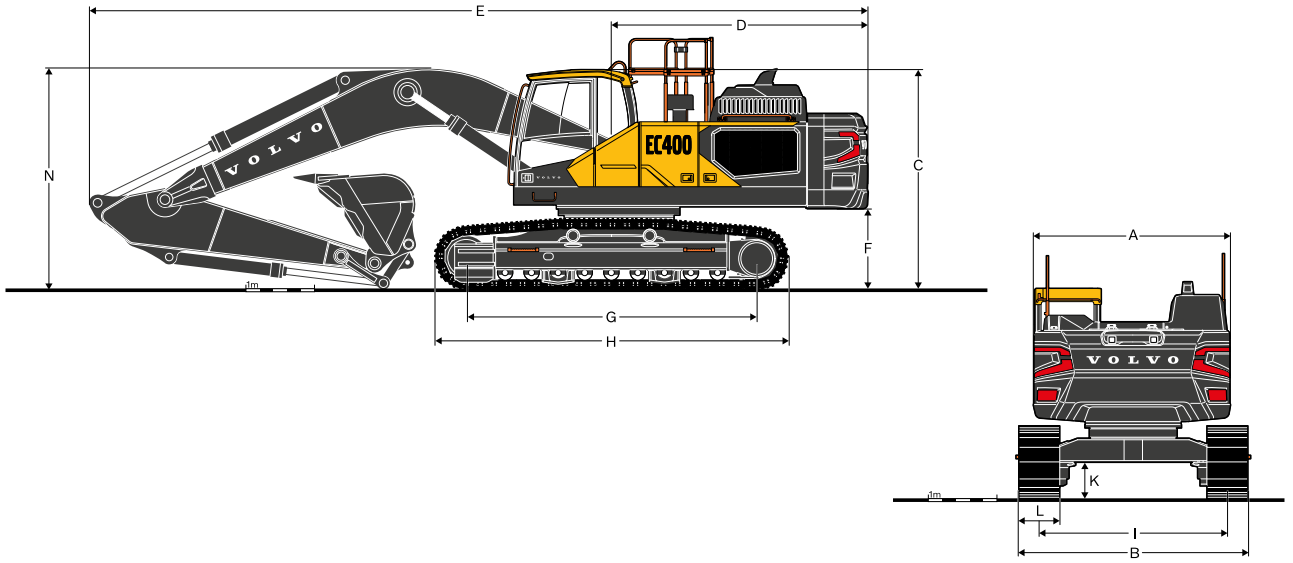
Teknik özellikler



BOYUTLAR

Açıklama	Birim	EC400F L			
		6,2 m		6,45 m	
Bom					
arm		2,6 m	2,6 m	3,2 m	3,9 m
A. Üst yapının toplam genişliği					
yürüme yolu, tırabzan ile	mm	3.400	3.400	3.400	3.400
yürüme yolu, tırabzan olmadan	mm	2.990	2.990	2.990	2.990
B. Alt takımın toplam genişliği					
600 mm pabuç	mm	3.340	3.340	3.340	3.340
700 mm pabuç	mm	3.440	3.440	3.440	3.440
800 mm pabuç	mm	3.540	3.540	3.540	3.540
900 mm pabuç	mm	3.640	3.640	3.640	3.640
C. Toplam yükseklik					
Kabin	mm	3.240	3.240	3.240	3.240
FOG	mm	3.330	3.330	3.330	3.330
Motor kaputu	mm	3.000	3.000	3.000	3.000
Difüzör	mm	3.240	3.240	3.240	3.240
Korkuluk, katlanmamış	mm	3.590	3.590	3.590	3.590
Korkuluk, katlanmış	mm	3.110	3.110	3.110	3.110
Tırabzan, katlanmamış	mm	3.350	3.350	3.350	3.350
Tırabzan, katlanmış	mm	3.110	3.110	3.110	3.110
Bom/Kol/Kepece ile (hidrolik hortumlarla)	mm	3.880	3.820	3.720	3.840
Bom/Kol ile (hidrolik hortumlarla)	mm	3.850	3.790	3.640	3.840
Bom ile (hidrolik hortumlarla)	mm	3.020	3.020	3.020	3.020
D. Kuyruk dönüş yarıçapı					
	mm	3.600	3.600	3.600	3.600
E. Toplam uzunluk					
Bom/Kol/Kepece ile	mm	11.070	11.320	11.260	11.270
Bom/Kol ile	mm	11.070	11.320	11.260	11.270
Bom ile	mm	9.740	10.010	10.010	10.010
F. Pabuç tırnağı olmadan karşı ağırlık boşluğu					
	mm	1.150	1.150	1.150	1.150
G. Tambur uzunluğu					
	mm	4.240	4.240	4.240	4.240
H. Palet uzunluğu					
	mm	5.180	5.180	5.180	5.180
I. İz genişliği					
	mm	2.740	2.740	2.740	2.740
K. Yerden min. yükseklik *					
	mm	480	480	480	480

* pabuç tırnağı olmadan

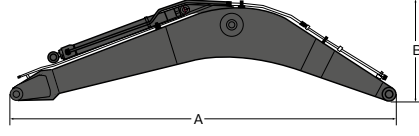


BOYUTLAR

Açıklama	Birim	EC400F NL			
		6,2 m	6,45 m		
Bom					
arm		2,6 m	2,6 m	3,2 m	3,9 m
A. Üst yapının toplam genişliği					
yürüme yolu, tırabzan ile	mm	3.400	3.400	3.400	3.400
yürüme yolu, tırabzan olmadan	mm	2.990	2.990	2.990	2.990
B. Alt takımın toplam genişliği					
600 mm pabuç	mm	2.990	2.990	2.990	2.990
700 mm pabuç	mm	3.090	3.090	3.090	3.090
800 mm pabuç	mm	3.190	3.190	3.190	3.190
900 mm pabuç	mm	3.290	3.290	3.290	3.290
C. Toplam yükseklik					
Kabin	mm	3.240	3.240	3.240	3.240
FOG	mm	3.330	3.330	3.330	3.330
Motor kaputu	mm	3.000	3.000	3.000	3.000
Difüzör	mm	3.240	3.240	3.240	3.240
Korkuluk, katlanmamış	mm	3.590	3.590	3.590	3.590
Korkuluk, katlanmış	mm	3.110	3.110	3.110	3.110
Tırabzan, katlanmamış	mm	3.350	3.350	3.350	3.350
Tırabzan, katlanmış	mm	3.110	3.110	3.110	3.110
Bom/Kol/Kepece ile (hidrolik hortumlarla)	mm	3.880	3.820	3.720	3.840
Bom/Kol ile (hidrolik hortumlarla)	mm	3.850	3.790	3.640	3.840
Bom ile (hidrolik hortumlarla)	mm	3.020	3.020	3.020	3.020
D. Kuyruk dönüş yarıçapı					
	mm	3.600	3.600	3.600	3.600
E. Toplam uzunluk					
Bom/Kol/Kepece ile	mm	11.070	11.320	11.260	11.270
Bom/Kol ile	mm	11.070	11.320	11.260	11.270
Bom ile	mm	9.740	10.010	10.010	10.010
F. Pabuç tırnağı olmadan karşı ağırlık boşluğu					
	mm	1.150	1.150	1.150	1.150
G. Tambur uzunluğu					
	mm	4.240	4.240	4.240	4.240
H. Palet uzunluğu					
	mm	5.180	5.180	5.180	5.180
I. İz genişliği					
	mm	2.390	2.390	2.390	2.390
K. Yerden min. yükseklik *					
	mm	480	480	480	480

* Pabuç tırnağı olmadan

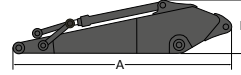
Teknik özellikler



BOM

Açıklama	Birim	6,2 m ME	6,45 m HD
Uzunluk	mm	6.460	6.710
Yükseklik	mm	1.710	1.690
Genişlik	mm	820	820
Ağırlık*	kg	3.530	3.690

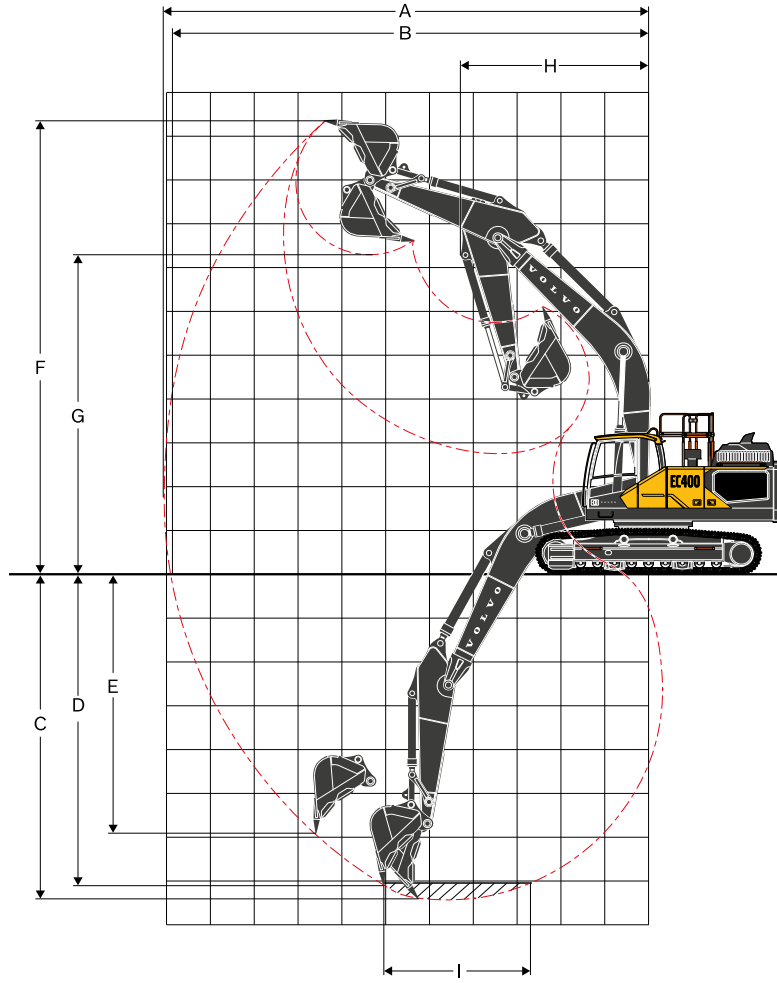
* Silindir, borular ve pimler dahil



KOL

Açıklama	Birim	2,6 m ME	3,2 m HD	3,9 m GP
Uzunluk	mm	3.770	4.350	5.050
Yükseklik	mm	1.120	1.090	1.110
Genişlik	mm	440	440	440
Ağırlık	kg	2.090	2.150	2.380

* Silindir, borular ve pimler dahil



ÇALIŞMA ARALIKLARI

Açıklama	Birim	EC400F L, NL			
		6,2 m	6,45 m		
Bom arm	m	2,6 m	2,6 m	3,2 m	3,9 m
Kepçe yarıçapı	mm	1.842	1.842	1.842	1.842
A. Maks. Kazma Mesafesi	mm	10.450	10.695	11.220	11.855
B. Zeminde Maks. Kazma Mesafesi	mm	10.225	10.480	11.010	11.665
C. Maks. Kazma Derinliği	mm	6.755	6.990	7.590	8.290
D. Maks. Kazma Derinliği (2,44 m seviye)	mm	6.575	6.805	7.425	8.145
E. Maks. Düşey Duvar Kazma Derinliği	mm	4.860	5.000	5.510	6.110
F. Maks. Kesme Yüksekliği	mm	10.055	10.195	10.370	10.640
G. Maks. Boşaltma Yüksekliği	mm	6.800	6.950	7.140	7.415
H. Min. ön dönüş yarıçapı	mm	4.120	4.320	4.290	4.305

DOĞRUDAN GEÇMELİ kovaLER İLE KAZMA KUVVETLERİ

Kepçe yarıçapı	mm	1.814	1.625	1.625	1.625	
Koparma kuvveti (kepçe)	SAE J1179, Normal	kN	215	197	198	197
	SAE J1179, Power Boost (Güç Takviyesi)	kN	234	215	216	215
	ISO 6015, Normal	kN	243	221	222	222
	ISO 6015, Power Boost (Güç Takviyesi)	kN	265	242	242	242
Yırtılma kuvveti - kazıcı kol	SAE J1179, Normal	kN	188	195	162	141
	SAE J1179, Power Boost (Güç Takviyesi)	kN	205	212	177	154
	ISO 6015, Normal	kN	194	201	166	144
	ISO 6015, Power Boost (Güç Takviyesi)	kN	212	219	181	157
Dönüş açısı, kepçe	°	164	180	178	178	

*Pimli kepçeli makine

Teknik özellikler

ZEMİN BASINCI							
Açıklama	Pabuç genişliği	Çalışma ağırlığı	Zemin basıncı	Toplam genişlik	Çalışma ağırlığı	Zemin basıncı	Toplam genişlik
	mm	kg	kPa	mm	kg	kPa	mm
Üçlü palet tırnağı	600	39.400	70,5	3.340	39.370	70,4	3.340
	600 (HD)	39.840	71,3	3.340	39.810	71,2	3.340
	700	39.850	61,1	3.440	39.820	61,0	3.440
	800	40.290	54,0	3.540	40.260	54,0	3.540
	900	40.740	48,6	3.640	40.710	48,5	3.640
Çift palet tırnağı	600	39.670	71,0	3.340	39.640	70,9	3.340
Tekli palet tırnağı	600	39.470	70,6	3.340	39.440	70,5	3.340
		EC400F L, 6,2 m bom, 2,6 m kol, 2.000 kg kepçe, 6.700 kg karşı ağırlık			EC400F L, 6,45 m bom, 2,6 m kol, 2.000 kg kepçe, 6.700 kg karşı ağırlık		
Açıklama	Pabuç genişliği	Çalışma ağırlığı	Zemin basıncı	Toplam genişlik	Çalışma ağırlığı	Zemin basıncı	Toplam genişlik
	mm	kg	kPa	mm	kg	kPa	mm
Üçlü palet tırnağı	600	39.430	70,5	3.340	39.660	70,9	3.340
	600 (HD)	39.870	71,3	3.340	40.100	71,7	3.340
	700	39.880	61,1	3.440	40.110	61,5	3.440
	800	40.320	54,1	3.540	40.550	54,4	3.540
	900	40.770	48,6	3.640	41.000	48,9	3.640
Çift palet tırnağı	600	39.700	71,0	3.340	39.930	71,4	3.340
Tekli palet tırnağı	600	39.500	70,7	3.340	39.730	71,1	3.340
		EC400F L, 6,45 m bom, 3,2 m kol, 2.000 kg kepçe, 6.700 kg karşı ağırlık			EC400F L, 6,45 m bom, 3,9 m kol, 2.000 kg kepçe, 6.700 kg karşı ağırlık		
Açıklama	Pabuç genişliği	Çalışma ağırlığı	Zemin basıncı	Toplam genişlik	Çalışma ağırlığı	Zemin basıncı	Toplam genişlik
	mm	kg	kPa	mm	kg	kPa	mm
Üçlü palet tırnağı	600	39.950	71,5	3.340	39.920	71,4	3.340
	600 (HD)	40.390	72,2	3.340	40.360	72,2	3.340
	700	40.400	61,9	3.440	40.370	61,9	3.440
	800	40.840	54,8	3.540	40.810	54,7	3.540
	900	41.290	49,2	3.640	41.260	49,2	3.640
Çift palet tırnağı	600	40.220	71,9	3.340	40.190	71,9	3.340
Tekli palet tırnağı	600	40.020	71,6	3.340	39.990	71,5	3.340
		EC400F L, 6,2 m bom, 2,6 m kol, 2.000 kg kepçe, 7.250 kg karşı ağırlık			EC400F L, 6,45 m bom, 2,6 m kol, 2.000 kg kepçe, 7.250 kg karşı ağırlık		
Açıklama	Pabuç genişliği	Çalışma ağırlığı	Zemin basıncı	Toplam genişlik	Çalışma ağırlığı	Zemin basıncı	Toplam genişlik
	mm	kg	kPa	mm	kg	kPa	mm
Üçlü palet tırnağı	600	39.980	71,5	3.340	40.210	71,9	3.340
	600 (HD)	40.420	72,3	3.340	40.650	72,7	3.340
	700	40.430	62,0	3.440	40.660	62,3	3.440
	800	40.870	54,8	3.540	41.100	55,1	3.540
	900	41.320	49,3	3.640	41.550	49,5	3.640
Çift palet tırnağı	600	40.250	72,0	3.340	40.480	72,4	3.340
Tekli palet tırnağı	600	40.050	71,6	3.340	40.280	72,0	3.340
		EC400F L, 6,45 m bom, 3,2 m kol, 2.000 kg kepçe, 7.250 kg karşı ağırlık			EC400F L, 6,45 m bom, 3,9 m kol, 2.000 kg kepçe, 7.250 kg karşı ağırlık		

ZEMİN BASINCI

Açıklama	Pabuç genişliği	Çalışma ağırlığı	Zemin basıncı	Toplam genişlik	Çalışma ağırlığı	Zemin basıncı	Toplam genişlik
	mm	kg	kPa	mm	kg	kPa	mm
Üçlü palet tırnağı	600	39.000	69,8	2.990	38.970	69,7	2.990
	600 (HD)	39.440	70,5	2.990	39.410	70,5	2.990
	700	39.450	60,5	3.090	39.420	60,4	3.090
	800	39.890	53,5	3.190	39.860	53,5	3.190
	900	40.340	48,1	3.290	40.310	48,1	3.290
Çift palet tırnağı	600	39.270	70,2	2.990	39.240	70,2	2.990
Tekli palet tırnağı	600	39.070	69,9	2.990	39.040	69,8	2.990
		EC400F NL, 6,2 m bom, 2,6 m kol, 2.000 kg kepçe, 6.700 kg karşı ağırlık			EC400F NL, 6,45 m bom, 2,6 m kol, 2.000 kg kepçe, 6.700 kg karşı ağırlık		
Açıklama	Pabuç genişliği	Çalışma ağırlığı	Zemin basıncı	Toplam genişlik	Çalışma ağırlığı	Zemin basıncı	Toplam genişlik
	mm	kg	kPa	mm	kg	kPa	mm
Üçlü palet tırnağı	600	39.030	69,8	2.990	39.260	70,2	2.990
	600 (HD)	39.470	70,6	2.990	39.700	71,0	2.990
	700	39.480	60,5	3.090	39.710	60,9	3.090
	800	39.920	53,6	3.190	40.150	53,9	3.190
	900	40.370	48,1	3.290	40.600	48,4	3.290
Çift palet tırnağı	600	39.300	70,3	2.990	39.530	70,7	2.990
Tekli palet tırnağı	600	39.100	69,9	2.990	39.330	70,3	2.990
		EC400F NL, 6,45 m bom, 3,2 m kol, 2.000 kg kepçe, 6.700 kg karşı ağırlık			EC400F NL, 6,45 m bom, 3,9 m kol, 2.000 kg kepçe, 6.700 kg karşı ağırlık		
Açıklama	Pabuç genişliği	Çalışma ağırlığı	Zemin basıncı	Toplam genişlik	Çalışma ağırlığı	Zemin basıncı	Toplam genişlik
	mm	kg	kPa	mm	kg	kPa	mm
Üçlü palet tırnağı	600	39.550	70,7	2.990	39.520	70,7	2.990
	600 (HD)	39.990	71,5	2.990	39.960	71,5	2.990
	700	40.000	61,3	3.090	39.970	61,3	3.090
	800	40.440	54,2	3.190	40.410	54,2	3.190
	900	40.890	48,8	3.290	40.860	48,7	3.290
Çift palet tırnağı	600	39.820	71,2	2.990	39.790	71,2	2.990
Tekli palet tırnağı	600	39.620	70,9	2.990	39.590	70,8	2.990
		EC400F NL, 6,2 m bom, 2,6 m kol, 2.000 kg kepçe, 7.250 kg karşı ağırlık			EC400F NL, 6,45 m bom, 2,6 m kol, 2.000 kg kepçe, 7.250 kg karşı ağırlık		
Açıklama	Pabuç genişliği	Çalışma ağırlığı	Zemin basıncı	Toplam genişlik	Çalışma ağırlığı	Zemin basıncı	Toplam genişlik
	mm	kg	kPa	mm	kg	kPa	mm
Üçlü palet tırnağı	600	39.580	70,8	2.990	39.810	71,2	2.990
	600 (HD)	40.020	71,6	2.990	40.250	72,0	2.990
	700	40.030	61,4	3.090	40.260	61,7	3.090
	800	40.470	54,3	3.190	40.700	54,6	3.190
	900	40.920	48,8	3.290	41.150	49,1	3.290
Çift palet tırnağı	600	39.850	71,3	2.990	40.080	71,7	2.990
Tekli palet tırnağı	600	39.650	70,9	2.990	39.880	71,3	2.990
		EC400F NL, 6,45 m bom, 3,2 m kol, 2.000 kg kepçe, 7.250 kg karşı ağırlık			EC400F NL, 6,45 m bom, 3,9 m kol, 2.000 kg kepçe, 7.250 kg karşı ağırlık		

Teknik özellikler

KEPÇE SEÇME KILAVUZU

Kepçe tipi	Kapasite	Kesme genişliği	Ağırlık	Dişler	EC400F L								
					600 mm pabuç, 6.700 kg karşı ağırlık				600 mm pabuç, 7.250 kg karşı ağırlık				
					6,2 m Bom	6,45 m bom			6,2 m Bom	6,45 m Bom			
L	mm	kg	EA	2,6 m kol	2,6 m kol	3,2 m kol	3,9 m kol	2,6 m kol	2,6 m kol	3,2 m kol	3,9 m kol		
Doğrudan geçme kepçeler	Sabit Hendek Açma	950	1.500	841	N	C	C	C	C	C	C	C	C
	Genel Amaçlı	1.420	1.200	1.610	5	C	C	C	C	C	C	C	C
		1.670	1.350	1.724	5	C	C	C	C	C	C	C	C
		1.920	1.500	1.865	5	C	C	C	C	C	C	C	C
		2.330	1.750	1.967	5	C	C	C	B	C	C	C	C
	Ağır Hizmet Tipi	1.420	1.200	1.713	5	D	D	D	D	D	D	D	D
		1.670	1.350	1.877	5	D	D	D	D	D	D	D	D
		1.920	1.500	2.004	5	D	D	D	C	D	D	D	D
		2.330	1.750	2.190	5	D	D	C	B	D	D	C	B
	Ekstrem Hizmet Tipi	1.920	1.530	2.368	4	D	D	D	C	D	D	D	C
		2.330	1.780	2.617	4	D	C	B	A	D	D	C	B
	Yüksek Kapasite	2.440	1.600	1.796	5	C	C	C	B	C	C	C	C
		2.900	1.840	1.969	5	C	C	B	A	C	C	B	B
	Heavy Duty eXtreme (Ekstrem Ağır Hizmet Tipi)	2.000	1.600	2.261	4	D	D	D	C	D	D	D	C
		2.200	1.720	2.334	4	D	D	C	B	D	D	D	B
		2.400	1.840	2.454	4	D	C	B	B	D	D	C	B
Extreme Duty eXtreme (Ekstrem Ekstrem Hizmet Tipi)	2.000	1.600	2.687	4	D	D	C	B	D	D	D	B	
	2.200	1.720	2.816	4	D	C	B	A	D	D	C	B	

Kepçe tipi	Kapasite	Kesme genişliği	Ağırlık	Dişler	EC400F NL								
					600 mm pabuç, 6.700 kg karşı ağırlık				600 mm pabuç, 7.250 kg karşı ağırlık				
					6,2 m Bom	6,45 m Bom			6,2 m Bom	6,45 m Bom			
L	mm	kg	EA	2,6 m kol	2,6 m kol	3,2 m kol	3,9 m kol	2,6 m kol	2,6 m kol	3,2 m kol	3,9 m kol		
Doğrudan geçme kepçeler	Sabit Hendek Açma	950	1.500	841	N	C	C	C	C	C	C	C	C
	Genel Amaçlı	1.420	1.200	1.610	5	C	C	C	C	C	C	C	C
		1.670	1.350	1.724	5	C	C	C	C	C	C	C	C
		1.920	1.500	1.865	5	C	C	C	B	C	C	C	C
		2.330	1.750	1.967	5	C	C	B	A	C	C	B	B
	Ağır Hizmet Tipi	1.420	1.200	1.713	5	D	D	D	D	D	D	D	D
		1.670	1.350	1.877	5	D	D	D	C	D	D	D	C
		1.920	1.500	2.004	5	D	D	C	B	D	D	C	B
		2.330	1.750	2.190	5	C	B	B	x	C	C	B	A
	Ekstrem Hizmet Tipi	1.920	1.530	2.368	4	D	C	B	A	D	D	C	B
		2.330	1.780	2.617	4	B	B	x	x	C	B	A	x
	Yüksek Kapasite	2.440	1.600	1.796	5	C	C	B	A	C	C	B	B
		2.900	1.840	1.969	5	B	B	x	x	B	B	A	x
	Heavy Duty eXtreme (Ekstrem Ağır Hizmet Tipi)	2.000	1.600	2.261	4	D	C	B	A	D	D	C	B
		2.200	1.720	2.334	4	C	B	B	x	C	C	B	A
		2.400	1.840	2.454	4	B	B	A	x	C	B	B	x
Extreme Duty eXtreme (Ekstrem Ekstrem Hizmet Tipi)	2.000	1.600	2.687	4	C	B	B	x	C	C	B	x	
	2.200	1.720	2.816	4	B	B	x	x	C	B	A	x	

Uygulamaya uygun kepçe ve ataşmanlar hakkında bilgi için lütfen Volvo bayinize danışın. Öneriler yalnızca kılavuz amaçlıdır ve tipik çalışma koşullarına dayalıdır. ISO 7451 doğrultusunda, 1:1 şev açısıyla yığılma malzemeye dayalı kepçe kapasitesi.

Maksimum materyal yoğunluğu
D: 2.100 kg/m³
C: 1.800 kg/m³
B: 1.500 kg/m³
A: 1.200 kg/m³
X : Önerilmez

KALDIRMA KAPASİTESİ EC400F L

Kepçe olmadan kol ucunda kaldırma kapasitesi.

Kepçe ile birlikte kaldırma kapasitesi için, doğrudan geçmeli kepçenin veya hızlı bağlantılı kepçenin ağırlığını aşağıdaki değerlerden çıkarın.

	Zemin seviyesine göre kaldırma kancası	1,5 m		3,0 m		4,5 m		6,0 m		7,5 m		9,0 m		Maks.		m	
		Alt taşıyıcı boyunca	Alt taşıyıcıya çapraz	Alt taşıyıcı boyunca	Alt taşıyıcıya çapraz	Alt taşıyıcı boyunca	Alt taşıyıcıya çapraz	Alt taşıyıcı boyunca	Alt taşıyıcıya çapraz	Alt taşıyıcı boyunca	Alt taşıyıcıya çapraz	Alt taşıyıcı boyunca	Alt taşıyıcıya çapraz	Alt taşıyıcı boyunca	Alt taşıyıcıya çapraz		
Bom 6,2 m arm 2,6 m Pabuç 600 mm Karşı ağırlık 6.700 kg	7,5 m	kg						*10.680	*10.680					*10.840	10.070	6,7	
	6 m	kg						*11.190	*11.190	*10.700	8.290			*10.720	7.960	7,7	
	4,5 m	kg					*15.780	*15.780	*12.620	11.450	*11.150	8.110		10.690	6.920	8,3	
	3 m	kg					*19.660	16520	*14.390	10.870	*11.970	7.850		9.960	6.410	8,6	
	1,5 m	kg					*22.140	15.660	*15.890	10.390	11.990	7.590		9.790	6.260	8,6	
	0 m	kg					*22.670	15.370	16.620	10.110	11.810	7.430		10.130	6.450	8,3	
	-1,5 m	kg			*17.770	*17.770	*21.860	15.380	*16.460	10.040	11.790	7.420		11.180	7.070	7,8	
	-3 m	kg			*26.280	*26.280	*19.710	15.620	*14.950	10.190				*12.440	8.500	6,9	
	-4,5 m	kg					*15.190	*15.190						*12.170	*12.170	5,4	
Bom 6,45 m arm 3,2 m Pabuç: 600 mm Karşı ağırlık 6.700 kg	7,5 m	kg								*9.320	8.530			*8.200	*8.200	7,7	
	6 m	kg								*9.440	8.460			*7.990	6.780	8,5	
	4,5 m	kg					*14.270	*14.270	*11.540	*11.540	*10.190	8.210	*8.780	6.100	*8.060	6.010	9,1
	3 m	kg					*18.310	16.720	*13.480	10.950	*11.200	7.880	9.250	5.960	*8.380	5.610	9,3
	1,5 m	kg					*21.280	15.660	*15.200	10.380	11.980	7.570	9.090	5.810	8.570	5.480	9,4
	0 m	kg					*22.420	15.210	*16.270	10.020	11.730	7.350	8.970	5.700	8.790	5.590	9,1
	-1,5 m	kg			*15.100	*15.100	*22.170	15.130	16.370	9.880	11.620	7.250		9.500	6.010	8,6	
	-3 m	kg	*17.580	*17.580	*23.830	*23.830	*20.770	15.280	*15.730	9.930	11.700	7.320		11.020	6.940	7,8	
	-4,5 m	kg			*24.040	*24.040	*17.800	15.660	*13.350	10.210				*11.700	9.030	6,6	
Bom 6,2 m arm 2,6 m Pabuç: 600 mm Karşı ağırlık 7.250 kg	7,5 m	kg						*10.680	*10.680					*10.840	10.440	6,7	
	6 m	kg						*11.190	*11.190	*10.700	8.600			*10.720	8.270	7,7	
	4,5 m	kg					*15.780	*15.780	*12.620	11.880	*11.150	8.430		*10.820	7.200	8,3	
	3 m	kg					*19.660	17.150	*14.390	11.290	*11.970	8.160		10.300	6.680	8,6	
	1,5 m	kg					*22.140	16.290	*15.890	10.810	12.390	7.910		10.120	6.530	8,6	
	0 m	kg					*22.670	16.000	*16.650	10.530	12.210	7.750		10.480	6.720	8,3	
	-1,5 m	kg			*17.770	*17.770	*21.860	16.020	*16.460	10.470	12.200	7.730		11.560	7.370	7,8	
	-3 m	kg			*26.280	*26.280	*19.710	16.260	*14.950	10.610				*12.440	8.850	6,9	
	-4,5 m	kg					*15.190	*15.190						*12.170	*12.170	5,4	
Bom 6,45 m arm 3,2 m Pabuç: 600 mm Karşı ağırlık 7.250 kg	7,5 m	kg								*9.320	8.850			*8.200	*8.200	7,7	
	6 m	kg								*9.440	8.780			*7.990	7.050	8,5	
	4,5 m	kg					*14.270	*14.270	*11.540	*11.540	*10.190	8.520	*8.780	6.350	*8.060	6.270	9,1
	3 m	kg					*18.310	17.350	*13.480	11.370	*11.200	8.200	9.570	6.210	*8.380	5.860	9,3
	1,5 m	kg					*21.280	16.300	*15.200	10.810	*12.170	7.890	9.400	6.060	8.870	5.720	9,4
	0 m	kg					*22.420	15.850	*16.270	10.450	12.140	7.670	9.290	5.960	9.110	5.850	9,1
	-1,5 m	kg			*15.100	*15.100	*22.170	15.760	*16.490	10.300	12.030	7.570		9.830	6.280	8,6	
	-3 m	kg	*17.580	*17.580	*23.830	*23.830	*20.770	15.910	*15.730	10.350	12.100	7.640		*11.400	7.240	7,8	
	-4,5 m	kg			*24.040	*24.040	*17.800	16.290	*13.350	10.630				*11.700	9.410	6,6	

Notlar: 1. Kaldırma kapasiteleri için makine "Hassas (F)" modunda (Ekstra Güç). 2. Yukarıdaki yükler, SAE J1097 ve ISO 10567 Hidrolik Ekskavatör Kaldırma Kapasiteleri Standartları ile uyumludur. 3. Nominal yükler, hidrolik kaldırma kapasitesinin %87'sini veya devrilme yükünün %75'ini aşmaz. 4. Yıldız (*) ile işaretli nominal yükler, devrilme yükü yerine hidrolik kapasitesi ile sınırlıdır.

Teknik özellikler

KALDIRMA KAPASİTESİ EC400F NL

Keççe olmadan kol ucuunda kaldırma kapasitesi.

Keççe ile birlikte kaldırma kapasitesi için, doğrudan geçmeli keçenin veya hızlı bağlantılı keçenin ağırlığını aşağıdaki değerlerden çıkarın.

	Zemin seviyesine göre kaldırma kancası	1,5 m		3,0 m		4,5 m		6,0 m		7,5 m		9,0 m		Maks.		m	
		Alt taşıyıcı boyunca	Alt taşıyıcıya çapraz	Alt taşıyıcı boyunca	Alt taşıyıcıya çapraz	Alt taşıyıcı boyunca	Alt taşıyıcıya çapraz	Alt taşıyıcı boyunca	Alt taşıyıcıya çapraz	Alt taşıyıcı boyunca	Alt taşıyıcıya çapraz	Alt taşıyıcı boyunca	Alt taşıyıcıya çapraz	Alt taşıyıcı boyunca	Alt taşıyıcıya çapraz		
Bom 6,2 m arm 2,6 m Pabuç: 600 mm Karşı ağırlık 6.700 kg	7,5 m	kg						*10.680	10.580					*10.840	8.760	6,7	
	6 m	kg						*11.190	10.370	*10.700	7.200			*10.720	6.910	7,7	
	4,5 m	kg					*15.780	15.250	*12.620	9.900	*11.150	7.030		10.590	5.990	8,3	
	3 m	kg					*19.660	13.960	*14.390	9.340	*11.970	6.770		9.860	5.530	8,6	
	1,5 m	kg					*22.140	13.150	*15.890	8.870	11.870	6.520		9.690	5.380	8,6	
	0 m	kg					*22.670	12.870	16.460	8.610	11.690	6.370		10.020	5.530	8,3	
	-1,5 m	kg			*17.770	*17.770	*21.860	12.890	16.380	8.540	11.670	6.350		11.060	6.060	7,8	
	-3 m	kg			*26.280	25.880	*19.710	13.120	*14.950	8.680				*12.440	7.280	6,9	
	-4,5 m	kg					*15.190	13.640						*12.170	10.500	5,4	
Bom 6,45 m arm 3,2 m Pabuç: 600 mm Karşı ağırlık 6.700 kg	7,5 m	kg								*9.320	7.440			*8.200	7.150	7,7	
	6 m	kg								*9.440	7.360			*7.990	5.880	8,5	
	4,5 m	kg					*14.270	*14.270	*11.540	10.030	*10.190	7.120	*8.780	5.270	*8.060	5.200	9,1
	3 m	kg					*18.310	14.150	*13.480	9.410	*11.200	6.800	9.160	5.130	*8.380	4.830	9,3
	1,5 m	kg					*21.280	13.150	*15.200	8.870	11.860	6.500	8.990	4.990	8.480	4.700	9,4
	0 m	kg					*22.420	12.720	*16.270	8.520	11.610	6.290	8.880	4.880	8.700	4.790	9,1
	-1,5 m	kg			*15.100	*15.100	*22.170	12.640	16.210	8.380	11.500	6.190			9.400	5.150	8,6
	-3 m	kg	*17.580	*17.580	*23.830	*23.830	*20.770	12.780	*15.730	8.430	11.570	6.260			10.910	5.940	7,8
	-4,5 m	kg			*24.040	*24.040	*17.800	13.140	*13.350	8.700					*11.700	7.720	6,6
Bom 6,2 m arm 2,6 m Pabuç: 600 mm Karşı ağırlık 7.250 kg	7,5 m	kg						*10.680	*10.680					*10.840	10.440	6,7	
	6 m	kg						*11.190	*11.190	*10.700	8.600			*10.720	8.270	7,7	
	4,5 m	kg					*15.780	*15.780	*12.620	11.880	*11.150	8.430			*10.820	7.200	8,3
	3 m	kg					*19.660	17.150	*14.390	11.290	*11.970	8.160			10.300	6.680	8,6
	1,5 m	kg					*22.140	16.290	*15.890	10.810	12.390	7.910			10.120	6.530	8,6
	0 m	kg					*22.670	16.000	*16.650	10.530	12.210	7.750			10.480	6.720	8,3
	-1,5 m	kg			*17.770	*17.770	*21.860	16.020	*16.460	10.470	12.200	7.730			11.560	7.370	7,8
	-3 m	kg			*26.280	*26.280	*19.710	16.260	*14.950	10.610					*12.440	8.850	6,9
	-4,5 m	kg					*15.190	*15.190							*12.170	*12.170	5,4
Bom 6,45 m arm 3,2 m Pabuç: 600 mm Karşı ağırlık 7.250 kg	7,5 m	kg								*9.320	8.850			*8.200	*8.200	7,7	
	6 m	kg								*9.440	8.780			*7.990	7.050	8,5	
	4,5 m	kg					*14.270	*14.270	*11.540	*11.540	*10.190	8.520	*8.780	6.350	*8.060	6.270	9,1
	3 m	kg					*18.310	17.350	*13.480	11.370	*11.200	8.200	9.570	6.210	*8.380	5.860	9,3
	1,5 m	kg					*21.280	16.300	*15.200	10.810	*12.170	7.890	9.400	6.060	8.870	5.720	9,4
	0 m	kg					*22.420	15.850	*16.270	10.450	12.140	7.670	9.290	5.960	9.110	5.850	9,1
	-1,5 m	kg			*15.100	*15.100	*22.170	15.760	*16.490	10.300	12.030	7.570			9.830	6.280	8,6
	-3 m	kg	*17.580	*17.580	*23.830	*23.830	*20.770	15.910	*15.730	10.350	12.100	7.640			*11.400	7.240	7,8
	-4,5 m	kg			*24.040	*24.040	*17.800	16.290	*13.350	10.630					*11.700	9.410	6,6

Notlar: 1. Kaldırma kapasiteleri için makine "Hassas (F)" modunda (Ekstra Güç). 2. Yukarıdaki yükler, SAE J1097 ve ISO 10567 Hidrolik Ekskavatör Kaldırma Kapasiteleri Standartları ile uyumludur. 3. Nominal yükler, hidrolik kaldırma kapasitesinin %87'sini veya devrime yükünün %75'ini aşmaz. 4. Yıldız (*) ile işaretli nominal yükler, devrime yükü yerine hidrolik kapasitesi ile sınırlıdır.

Donanım

STANDART VE OPSİYONEL EKIPMAN

• = Standart / o = İsteğe bağlı

Motor

Turboşarjlı, su soğutmalı, doğrudan enjeksiyonlu ve EU StageV gereksinimlerini karşılayan şarjlı hava soğutuculu 4 zamanlı dizel motor	•
CAC için elektrik tahrikli olmak üzere ikili soğutma fanı sistemi	•
Siklon ön temizleyici	•
Yakıt kapatma valfi	•
Motor bloğu ısıtıcı	o
Dizel soğutma suyu ısıtıcı	o
Ters çevrilebilir fan tahriği	o
Tropikal soğutma	o
Ön temizleyici, yağ banyosu	o
Hava filtresi, Yüksek verimlilik	o
Gecikmeli Motor Kapatma	o
Otomatik motor kapatma	o
Isıtıcı su ayırıcı	o
Kutup rejenerasyonu	o
Rejenerasyon kontrolü	o
Motor yağı için yağ örnekleme	o

Elektrik/Elektronik kontrol sistemi

Kod kilitleme hırsızlık önleme sistemi	•
Alternatör, 180 A	•
Otomatik rölanti sistemi	•
Ana akü şalterinde Lock Out / Tag Out (Kilitleme / Etiketleme) fonksiyonu	•
Standart ışık	•
Temel ışık paketi	o
Gelişmiş ışık paketi	o
Deluxe ışık paketi	o
Kol lambası	o
LH lambası	o

Alt takım ve yapılar

3 noktalı yandan erişim	•
Doğrudan dolum DEF (AdBlue) / Gözetleme göstergesi ve sıçrama koruması	•
Açılabilir kombine susturucu başlığı	•
Tırabzan & Korkuluk, Katlanabilir	•
İç ray	o
Kabin girişi, sabit/katlanabilir	o
Yürüme yolu, sabit/katlanabilir	o
SIPS (Yan Darbe Koruma Sistemi)	o
HD Yan kapı & perdeli kaput	o
Alt yapı olmadan	o
Alt şasi, Geri çekilebilir	o
Link 600/700/800/900 mm üçlü palet tırnağı pabucu	o
Link 600 mm üçlü palet tırnağı pabucu, HD	o
Link 600 mm ikili palet tırnağı pabucu	o
Tam palet koruması	o
Palet gergisi, kum koruması	o
Çıkarılabilir karşı ağırlık	o

Hidrolik sistemi

EH (Elektro-Hidrolik) kontrol sistemi	•
Yeni 10 adımlı çalışma modu	•
Otomatik güç takviyesi	•
Tek dokunuşla güç takviyesi	•
Öncelik Ayarı	•
Bom indirme hızı kontrolü	•
Şok azaltma fonksiyonu	•
Kumanda kolu, Yarı uzun / 4 anahtar / 4 anahtar & 1 orantılı / Basit L8 / L8	o
Hidrolik yağ mineral 32 / 46 / 68	o
Uzun ömürlü hidrolik yağ mineral 32 / 46 / 68	o
Hidrolik yağ biyo 46	o
Kalıp değişikliği	o
Bom yüzdürme fonksiyonu	o
Düz hareket pedalı	o
Comfort sürüş kontrolü	o
Sürüklenme modu	o
Provizyon, Miknatis uygulaması	o
Toz bastırma sistemi	o
Özel drenaj hattı	o
Değişken X3 P-Q kontrolü	o
Bom için hortum yırtılma valfi	•
Kol için hortum yırtılma valfi	•

STANDART VE OPSİYONEL EKIPMAN

• = Standart / o = İsteğe bağlı

Kabin ve iç mekan

Anahtarsız motor çalıştırma ve durdurma	•
8" HD ekran	•
ROPS sertifikalı kabin	•
Eğilebilir sol konsol	•
Dijital saat ölçer	•
Kinematik sensör paketi seçeneğine sahip kablosuz mobil şarj cihazı	•
Soğuk/ısıtılmalı çeşitli depolama alanları	•
Havalı temizleme tabancası	o
1 adet kabin rüzgar siperi	o
Yüksek görüşe sahip kabin	o
Kabin büyük aynası, Isıtılmalı	o
Kabin büyük aynası	o
Basic / Premium / Deluxe koltuk	o
Emniyet kemeri, 2 inç 2 nokta / 3 inç 2 nokta / 3 inç 3 nokta	o
Klima kontrolü - HEPA filtre	o
MP3/USB/Bluetooth destekli radyo	o
Ön yağmur koruması	o
Güneşlik	o
Alt silecek	o
Güneşlik, tavan kapağı	o
Ayak desteği, Yüksek montaj	o
FOG (Düşen Nesne Koruması)	o
FOPS (Düşen Nesne Koruma Yapısı)	o
Güvenlik filesi	o

Kazma donanımı

6,45 m HD	•
6,2 m ME / Bom Dışı	o
3,2 m HD	•
2,6 m ME / 3,9 m GP / Kol Dışı	o

Makine kontrolleri

Kinematik sensör paketi	•
Volvo Co-Pilot 2. Ekran, 12,8" dokunmatik Full HD	•
Dig Assist, Start	o
Dig Assist, 2D	o
Dig Assist, In-Field Design	o
Dig Assist, Topcon 3D-MC	o
Dig Assist, Trimble Earthworks	o
Dig Assist, Infield-Design Advanced	o
Dig Assist, On-Board Weighing	o
Dig Assist, Laser Receiver	o
Volvo Active Control	o
Dig Assist, Boundary Limit	o

Emniyet ve güvenlik

Sürüş alarmı, bip sesi / beyaz gürültü	o
Döner flaşör, LED	o
Yeşil ışıklı ışıldak	o
Arka görüş kamerası	•
Yan görüş kamerası	o
HD VSV (Volvo Smart View)	o
Engel algılama özellikli HD VSV	o
Provizyon, engel algılama özellikli HD VSV	o

Servis ve bakım

Yakıt seviye göstergesi	•
Açılır klima kondansatörü	•
Yakıt doldurma pompası	o
Hızlı Yakıt Dolum hazırlığı	o
Hızlı Hidrolik Yağ Dolum bağlantısı	o
Hızlı motor yağı değişimi	o
Takviyeli çalıştırma konektörü	o
Otomatik yağlama sistemi	o
Alet kiti	o

V O L V O