

V O L V O



Volvo grävmaskiner 39,0–41,6 t 339 hk

# EC400

Volvo Construction Equipment

# EC400

En robust maskin för de mest krävande förhållandena,  
nu ännu bränsleeffektivare och servicevänligare.



# En stark och robust partner

Med stark och robust undervagn är EC400 perfekt i stenbrott och på byggplatser världen runt. Tack vare sin solida konstruktion klarar EC400 tuffa förhållanden som berghantering, men har ändå bättre bränsleeffektivitet jämfört med tidigare modeller. Nu ännu servicevänligare och med en bekväm modern hytt tillgodoser maskinen allas krav, från maskinägare till förare.



## Förarkomfort

- Mer exakt manövrering
- Tystare hytt
- Personanpassade inställningar för större komfort
- ROPS-hytt som standard



## Bränsleeffektivitet

- Upp till 15 % bättre
- Motorpumpoptimering med motorvarvtal ned till 1 600 varv per minut
- Smart huvudmanöverventil



## Smart View med detektering av hinder

- Ökad säkerhet på arbetsplatsen och för förarna
- Radar varnar för objekt som inte syns på skärmen
- HD-skärm
- Larm som identifierar människor separat från andra hinder



## Produktivitet

- Volvo Active Control
- Dig Assist med vågsystem (OBW)
- Elhydrauliskt system
- Prioritering av bom/svängning och bom/körning



## Service

- Serviceåtkomst från marknivå
- Långa serviceintervaller
- Grupperade filter och smörjställen
- Snabba och enkla oljebyten



## Co-Pilot

Nya Volvo Co-Pilot har en ny 12,8" display med full HD-upplösning. Med den nya sido- och bakåtriktade HD-kameran ger den bättre sikt vid arbetet. Förbättringar av både hårdvaran och mjukvaran ger ökad kontroll i Dig Assist.

## Smidig reglering

Styrspakens nya reglage gör arbetet smidigare och lättare. Med noggrannare manövrering blir det lättare att uppnå det önskade resultatet och förbättra maskinens prestanda.

## Volvo Smart View

Volvo Smart View med detektering av hinder ger föraren 360° sikt över maskinens omgivning tack vare kameran och det nya radardetekteringsystemet. Denna avancerade teknik kan identifiera hinder antingen som objekt eller som människor, så att föraren kan vidta lämpliga åtgärder.

## Var ansluten

I den nya, bekväma hytten kan du ladda mobiltelefonen trådlöst eller med kabel. Du kan också få tillgång till dina spellistor eller poddar via USB-anslutning. Bluetoothhögtalaren underlättar kommunikationen vid telefonsamtal.

## Komfort

Den nya hytten ska vara bekvämare och underlätta arbetet. Ett behändigt förvaringsfack ger plats för kylväska eller skor. Njut av minskad ljudnivå, inbyggt solskydd och förbättrad luftkonditionering. Den nya bekväma stolen minskar dessutom tröttheten under långa arbetspass.

## Bränsleeffektivitet

I Volvos nya grävmaskiner minskar det förbättrade elhydrauliska systemet bränsleförbrukningen dramatiskt. Motorvarvtalet och det hydrauliska flödet regleras nämligen beroende på den aktuella uppgiften. Detta gör att maskinen bara använder just den mängd energi som behövs, vilket leder till förbättrad bränsleeffektivitet och lägre driftkostnader.

## Enastående kylning

EC400 är utrustad med ett smart kylsystem som består av elektriska och hydrauliska fläktar. Det justerar fläktvarvtalet automatiskt beroende på kylvätsketemperaturen och den hydrauliska belastningen. Detta minimerar onödig energiförbrukning och förbättrar den sammantagna bränsleeffektiviteten. Genom att systemet minskar motorbelastningen och förhindrar överhettning garanteras optimal prestanda, längre komponentlivslängd och lägre driftkostnader.

## Nytt elhydrauliskt system

Den förbättrade bränsleeffektiviteten beror på det nya elhydrauliska systemet med förbättrad huvudmanöverventil (MCV). Denna smarta teknik övervakar förarens rörelser med hjälp av elektroniska sensorer och sänder signaler till maskinens dator (ECU), som behandlar informationen och skickar kommandon till huvudmanöverventilen. Detta leder till smidig och noggrann manövrering, vilket ger mer exakt grävning och lastning.

## Dig Assist

Dig Assist, med sin oöverträffade lednings- och styrningsteknik, är ett måste på dagens byggplats som gör att föraren kan arbeta med största precision och noggrannhet. Med vågsystem (OBW) får du realtidsinformation om skopans last, så att du kan eliminera överlastning, underlastning, omvägning och väntetider.

## Produktivitet

En avancerad elektrisk styrspak och helelektriska körpedaler ger blixtsnabb respons. Prioritering av bom/svängning gör att föraren kan arbeta snabbt och lätt genom att prioritera den ena eller den andra funktionen och därigenom förbättra cykeltiderna.



## Service

För att sänka den totala ägandekostnaden är det avgörande att minimera stilleståndstiden. Lättillgänglighet, rena och snabba oljebyten samt 1 000 timmars intervall för motorolja samt olje- och bränslefilter ökar drifttiden ytterligare. Utsvängbar kondensor underlättar också rengöringen av kylvätskekyllaren och oljekylaren.



# Volvo EC400 i detalj

## Motor

Nästa generation dieselmotorer från Volvo är utrustade med Volvos avancerade förbränningsteknik (V-ACT) för att ge låga utsläpp, överlägsen prestanda och bränsleeffektivitet. Motorerna har exakta högtrycksbränsleinsprutare, turboladdare och laddluftkylare, samt elektroniska motorreglage för att optimera maskinens prestanda.

**Luftfilter:** Trestegs och förrenare.

**Automatiskt tomgångssystem:** Sänker motorvarvtalet till tomgång om spakar och pedaler inte används, vilket resulterar i lägre bränsleförbrukning och låga ljudnivåer i hytten.

Motor	Volvo	Volvo D13J
Max. effekt vid	varv/min	1 600
Netto, ISO 9249/SAE J1349	kW	252
	hk	343
Brutto, ISO 14396/SAE J1995	kW	253
	hk	344
Max. vridmoment	Nm	1 975
vid motorvarvtal	varv/min	1 200
Antal cylindrar		6
Cylindervolym	l	12,8
Cylinderdiameter	mm	131
Slaglängd	mm	158

## Elsystem

Elsystem med hög kapacitet som är väl skyddat. Vattentäta elkontakter med dubbel låsning används för att säkerställa korrosionsfria anslutningar. Huvudreläerna och magnetventilerna är skyddade för att hindra skador. Batterifrånsljare är standard. Contronics ger avancerad övervakning av maskinens funktioner och viktig diagnostisk information.

Spänning	V	24
Batterier	V	2 x 12
Batterikapacitet	Ah	200
Generator	V/A	28 V / 180 A

## Undervagn

Undervagnen har en robust X-formad ram. Fettsmorda och avtätade bandkedjor är standard.

EC400F L, NL		
Larvplatta		2 x 50
Länkelning	mm	216
Larvplatta, bredd	mm	600
Larvbredd, trekamsplatta	mm	600 / 700 / 800 / 900
Larvbredd, trekamsplatta (HD)	mm	600
Larvbredd, tvåkamsplatta	mm	600
Underrullar		2 x 9
Överrullar		2 x 2

## Hydraulsystem

Hydraulsystemet, som även kallas "Automatic Sensing Work Mode" har utformats för att ge hög produktivitet, god grävkapacitet, hög manöverprecision och suverän bränsleekonomi. Summeringssystemet, bom-, skaft- och svängprioritering tillsammans med bom- och skaftregenerering ger optimala prestanda.

Följande viktiga funktioner ingår i systemet:

**Summeringssystem:** Kombinerar flödet i båda hydraulpumparna för att säkerställa snabba cykeltider och hög produktivitet.

**Bomprioritering:** Prioriterar bomfunktionen för snabbare bomlyft vid lastning eller djup schaktning.

**Skaftprioritering:** Prioriterar skaftfunktionen för snabbare cykeltider i samband med slantning och bättre skopfyllnad vid grävning.

**Svängprioritering:** Prioriterar svängfunktioner för snabbare samkörning av hydraulfunktioner.

**Efterfyllnadssystem:** Förhindrar kavitation och ger flöde till andra rörelser under samtidigt aggregatrörelser för maximal produktivitet.

**Power Boost:** Alla gräv- och lyftkrafter ökas.

**Hållventiler:** Hållventiler för bom och skaft förhindrar krypning i grävutrustningen.

### Huvudpump: 2 x axialkolvpumpar med variabelt deplacement

Maximalt flöde	l/min	2 x 288
----------------	-------	---------

### Servopump: Kuggjulspump

Maximalt flöde	l/min	26,7
----------------	-------	------

### Max. tryck

Arbetsstryck	MPa	32,4 / 35,3
Larvkrets	MPa	35,3
Sväng	MPa	27,5
Servopilotkrets	MPa	3,9

## Hydraulmotorer

**Körning:** Axialkolvmotor med variabelt deplacement och mekanisk broms

**Sväng:** Axialkolvmotor med fast deplacement och mekanisk broms

## Hydraulcylindrar

Bom		2
Cylinderdiameter x slaglängd	ø x mm	160 x 1 530
Skaft		1
Cylinderdiameter x slaglängd	ø x mm	175 x 1 700
Skopa		1
Cylinderdiameter x slaglängd	ø x mm	145 x 1 285
ME-skopa		1
Cylinderdiameter x slaglängd	ø x mm	160 x 1 250
Skopa för LR-bom		1
Cylinderdiameter x slaglängd	ø x mm	140 x 1 140



### Svängsystem

Svängsystemet har en axialkolvmotor som driver en planetväxellåda för maximalt vridmoment. Automatisk svängbroms och svängningsdämpande ventil är standard.

Max. svänghastighet	varv/min	9,8
Max. vridmoment	kNm	131

### Larvsystem

Varje larv drivs av en automatisk tvåstegs axialkolvmotor. Larvbromsen ansätts av fjäderkraft och lossas hydrauliskt. Larvmotorerna, bromsarna och planetväxlarna sitter väl skyddade i bandramarna.

Max. dragkraft	kN	277
Maximal körhastighet (låg)	km/h	3,3
Maximal körhastighet (hög)	km/h	5,1
Backtagningsförmåga	°	35

### Hytt

Förarhytten har enkelt insteg tack vare den breda dörröppningen. Förarhytten är upphängd i hydrauliskt dämpade fästen som minskar stötar och vibrationer och ger en utmärkt förarkomfort. I kombination med ljudabsorberande isolering ger detta låga ljudnivåer. Hytten har mycket bra runtomskikt. Vindrutan kan enkelt skjutas upp i hyttaket, och den nedre framrutan kan tas bort och förvaras i sidodörr.

**Integrerat luftkonditionerings- och värmesystem:** trycksatt och filtrerad hyttluft levereras med en automatiskt styrd fläkt. Luften fördelas i hytten från 10 olika ventilmunstycken.

**Ergonomiskt förarsäte:** den justerbara stolen och grävspakskonsolen kan justeras oberoende av varandra för att passa föraren. Förarstolen har nio olika inställningsmöjligheter plus ett säkerhetsbälte för förarens komfort och säkerhet.

### Ljudnivå

Ljudnivå i hytten enligt ISO 6396

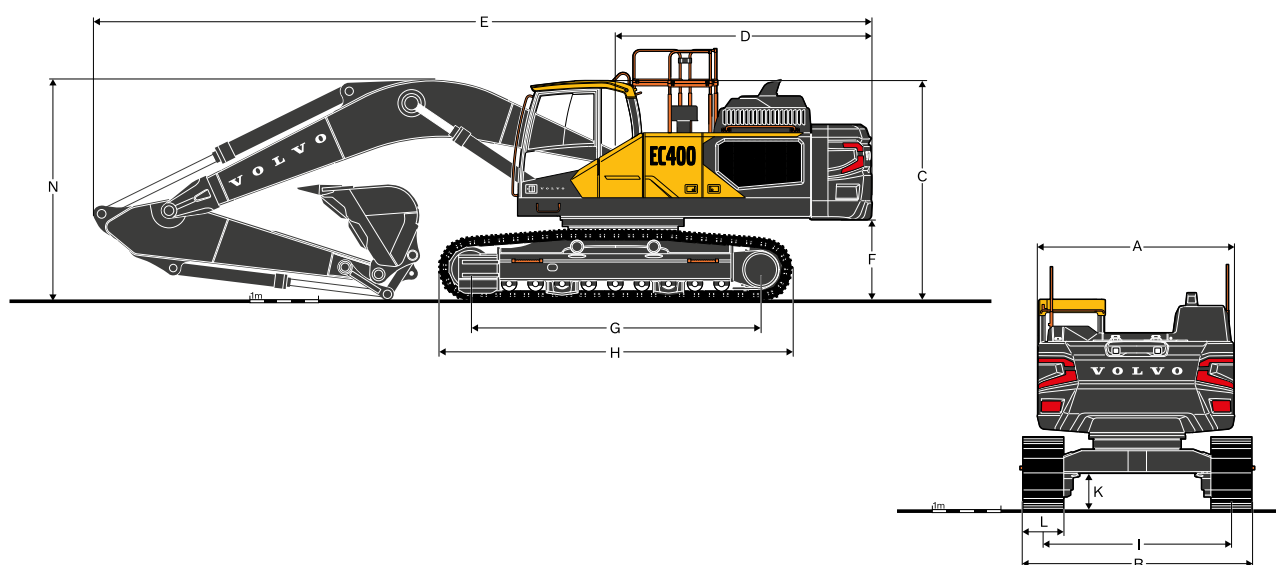
L <sub>pA</sub>	dB	71
Extern ljudnivå enligt ISO 6395		
L <sub>WA</sub>	dB	106

### Återfyllning vid service

Bränsletank	l	600
DEF/AdBlue® -tank	l	45
Hydraulsystem, totalt	l	440
Hydraultank	l	200
Motorolja	l	55
Motorfylvätska	l	60
Svängväxellåda	l	6,5
Slutväxel	l	2 x 6,8



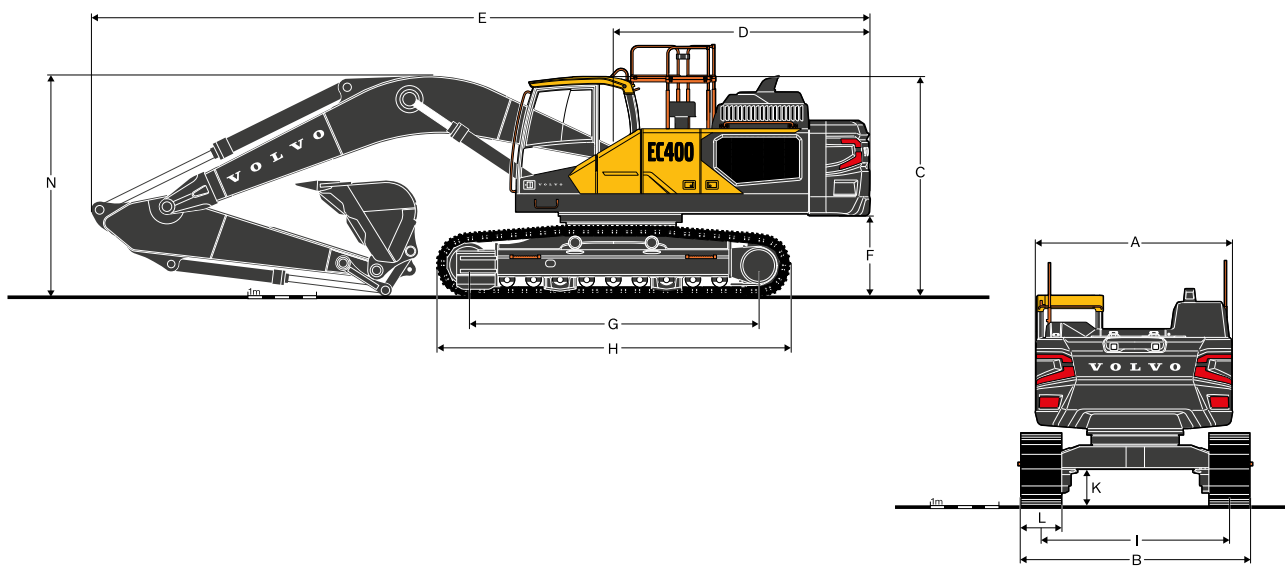
# Specifikationer



## MÅTT

Benämning	Enhet	EC400F L			
		6,2 m		6,45 m	
Bom					
Skaft		2,6 m	2,6 m	3,2 m	3,9 m
A. Överbyggnad, totalbredd					
med gångbrygga, lejdare	mm	3 400	3 400	3 400	3 400
utan gångbrygga, lejdare	mm	2 990	2 990	2 990	2 990
B. Undervagn, totalbredd					
600 mm larvbredd	mm	3 340	3 340	3 340	3 340
700 mm larvbredd	mm	3 440	3 440	3 440	3 440
800 mm larvbredd	mm	3 540	3 540	3 540	3 540
900 mm larvbredd	mm	3 640	3 640	3 640	3 640
C. Totalhöjd					
Hytt	mm	3 240	3 240	3 240	3 240
FOG	mm	3 330	3 330	3 330	3 330
Motorhuv	mm	3 000	3 000	3 000	3 000
Avgasrör	mm	3 240	3 240	3 240	3 240
Skyddsräcke, uppfällt	mm	3 590	3 590	3 590	3 590
Skyddsräcke, nedfällt	mm	3 110	3 110	3 110	3 110
Lejdare, uppfälld	mm	3 350	3 350	3 350	3 350
Lejdare, nedfälld	mm	3 110	3 110	3 110	3 110
Med bom/skaft/skopa (med hydraulslangar)	mm	3 880	3 820	3 720	3 840
Med bom/skaft (med hydraulslangar)	mm	3 850	3 790	3 640	3 840
Med bom (med hydraulslangar)	mm	3 020	3 020	3 020	3 020
D Svängradie, bakdel	mm	3 600	3 600	3 600	3 600
E. Totallängd					
Med bom/skaft/skopa	mm	11 070	11 320	11 260	11 270
Med bom/skaft	mm	11 070	11 320	11 260	11 270
Med bom	mm	9 740	10 010	10 010	10 010
F. Motvikt, frigång utan larvplatta	mm	1 150	1 150	1 150	1 150
G Axelavstånd	mm	4 240	4 240	4 240	4 240
H Längd över band	mm	5 180	5 180	5 180	5 180
I. Spårvidd	mm	2 740	2 740	2 740	2 740
K Min. markfrigång *	mm	480	480	480	480

\* utan larvplatta

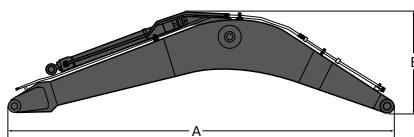


## MÅTT

Benämning	Enhet	EC400F NL			
		6,2 m	6,45 m		
Bom					
Skaft		2,6 m	2,6 m	3,2 m	3,9 m
A. Överbyggnad, totalbredd					
med gångbrygga, lejdare	mm	3 400	3 400	3 400	3 400
utan gångbrygga, lejdare	mm	2 990	2 990	2 990	2 990
B. Undervagn, totalbredd					
600 mm larvbredd	mm	2 990	2 990	2 990	2 990
700 mm larvbredd	mm	3 090	3 090	3 090	3 090
800 mm larvbredd	mm	3 190	3 190	3 190	3 190
900 mm larvbredd	mm	3 290	3 290	3 290	3 290
C. Totalhöjd					
Hytt	mm	3 240	3 240	3 240	3 240
FOG	mm	3 330	3 330	3 330	3 330
Motorhuv	mm	3 000	3 000	3 000	3 000
Avgasrör	mm	3 240	3 240	3 240	3 240
Skyddsräcke, uppfällt	mm	3 590	3 590	3 590	3 590
Skyddsräcke, nedfällt	mm	3 110	3 110	3 110	3 110
Lejdare, uppfälld	mm	3 350	3 350	3 350	3 350
Lejdare, nedfälld	mm	3 110	3 110	3 110	3 110
Med bom/skaft/skopa (med hydraulslangar)	mm	3 880	3 820	3 720	3 840
Med bom/skaft (med hydraulslangar)	mm	3 850	3 790	3 640	3 840
Med bom (med hydraulslangar)	mm	3 020	3 020	3 020	3 020
D Svängradie, bakdel	mm	3 600	3 600	3 600	3 600
E. Totallängd					
Med bom/skaft/skopa	mm	11 070	11 320	11 260	11 270
Med bom/skaft	mm	11 070	11 320	11 260	11 270
Med bom	mm	9 740	10 010	10 010	10 010
F. Motvikt, frigång utan larvplatta	mm	1 150	1 150	1 150	1 150
G Axelavstånd	mm	4 240	4 240	4 240	4 240
H Längd över band	mm	5 180	5 180	5 180	5 180
I. Spårvidd	mm	2 390	2 390	2 390	2 390
K Min. markfrigång *	mm	480	480	480	480

\* Utan larvplatta

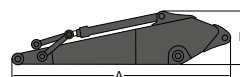
# Specifikationer



## BOM

Benämning	Enhet	6,2 m ME	6,45 m HD
Längd	mm	6 460	6 710
Höjd	mm	1 710	1 690
Bredd	mm	820	820
Vikt	kg	3 530	3 690

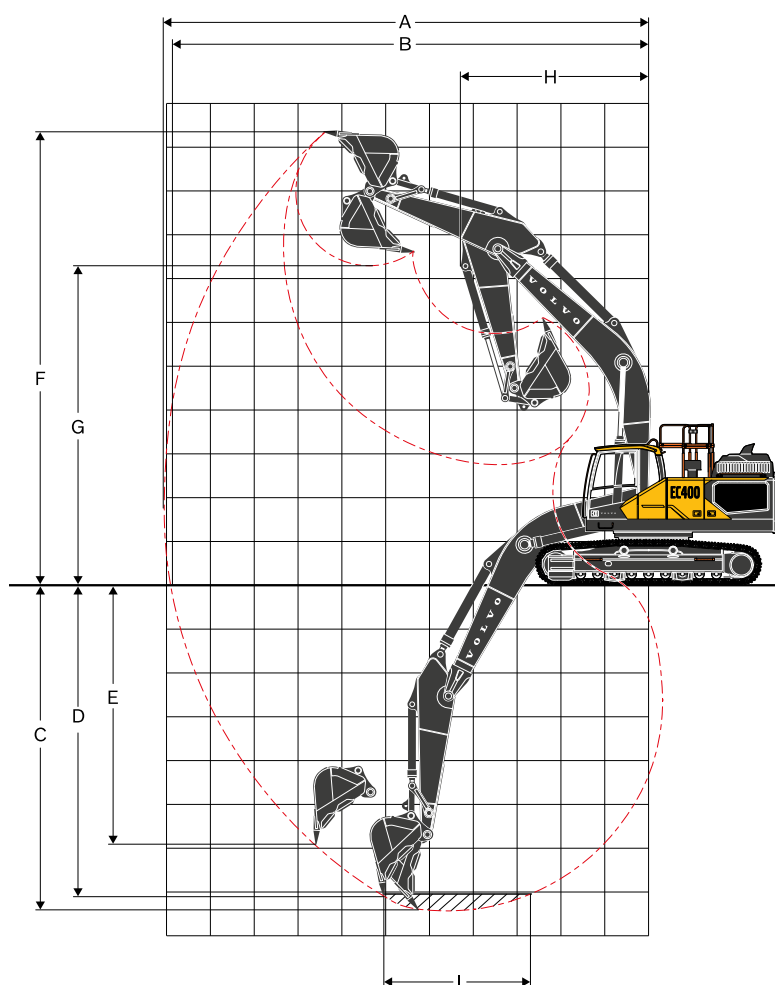
\* Omfattar cylinder, rör och tapp



## Skaff:

Benämning	Enhet	2,6 m ME	3,2 m HD	3,9 m GP
Längd	mm	3 770	4 350	5 050
Höjd	mm	1 120	1 090	1 110
Bredd	mm	440	440	440
Vikt	kg	2 090	2 150	2 380

\* Omfattar cylinder, rör och tapp



#### ARBETSOMRÅDE

Benämning	Enhet	EC400F L, NL			
Bom	m	6,2 m	6,45 m		
Skaft	m	2,6 m	2,6 m	3,2 m	3,9 m
Skopradie	mm	1 842	1 842	1 842	1 842
A. Max. räckvidd	mm	10 450	10 695	11 220	11 855
B. Max. räckvidd i markplanet	mm	10 225	10 480	11 010	11 665
C. Max. grävdjup	mm	6 755	6 990	7 590	8 290
D. Max. grävdjup (2,44 m nivå)	mm	6 575	6 805	7 425	8 145
E. Max. vertikalt grävdjup (vertikal grävning)	mm	4 860	5 000	5 510	6 110
F. Max. grävhöjd	mm	10 055	10 195	10 370	10 640
G. Max. tömningshöjd	mm	6 800	6 950	7 140	7 415
H. Min. främre svängradie	mm	4 120	4 320	4 290	4 305

#### GRÄVKRAFTER MED DIREKTINFÄST SKOPA

Skopradie	mm	1 814	1 625	1 625	1 625	
Brytkraft – skopa	SAE J1179, Normal	kN	215	197	198	197
	SAE J1179, Effektförstärkning	kN	234	215	216	215
	ISO 6015, Normal	kN	243	221	222	222
	ISO 6015, Effektförstärkning	kN	265	242	242	242
Grävkraft – skaft	SAE J1179, Normal	kN	188	195	162	141
	SAE J1179, Effektförstärkning	kN	205	212	177	154
	ISO 6015, Normal	kN	194	201	166	144
	ISO 6015, Effektförstärkning	kN	212	219	181	157
Rotationsvinkel, skopa	°	164	180	178	178	

\*Maskin med direktinfäst skopa

# Specifikationer

MARKTRYCK							
Benämning	Larvplatta, bredd	Maskinvikt	Marktryck	Totalbredd	Maskinvikt	Marktryck	Totalbredd
	mm	kg	kPa	mm	kg	kPa	mm
Trekamsplatta	600	39 400	70,5	3 340	39 370	70,4	3 340
	600 (HD)	39 840	71,3	3 340	39 810	71,2	3 340
	700	39 850	61,1	3 440	39 820	61,0	3 440
	800	40 290	54,0	3 540	40 260	54,0	3 540
	900	40 740	48,6	3 640	40 710	48,5	3 640
Tvåkamsplatta	600	39 670	71,0	3 340	39 640	70,9	3 340
Enkamsplatta	600	39 470	70,6	3 340	39 440	70,5	3 340
		EC400F L, 6,2 m bom, 2,6 m skaft, 2 000 kg skopa, 6 700 kg motvikt			EC400F L, 6,45 m bom, 2,6 m skaft, 2 000 kg skopa, 6 700 kg motvikt		
Benämning	Larvplatta, bredd	Maskinvikt	Marktryck	Totalbredd	Maskinvikt	Marktryck	Totalbredd
	mm	kg	kPa	mm	kg	kPa	mm
Trekamsplatta	600	39 430	70,5	3 340	39 660	70,9	3 340
	600 (HD)	39 870	71,3	3 340	40 100	71,7	3 340
	700	39 880	61,1	3 440	40 110	61,5	3 440
	800	40 320	54,1	3 540	40 550	54,4	3 540
	900	40 770	48,6	3 640	41 000	48,9	3 640
Tvåkamsplatta	600	39 700	71,0	3 340	39 930	71,4	3 340
Enkamsplatta	600	39 500	70,7	3 340	39 730	71,1	3 340
		EC400F L, 6,45 m bom, 3,2 m skaft, 2 000 kg skopa, 6 700 kg motvikt			EC400F L, 6,45 m bom, 3,9 m skaft, 2 000 kg skopa, 6 700 kg motvikt		
Benämning	Larvplatta, bredd	Maskinvikt	Marktryck	Totalbredd	Maskinvikt	Marktryck	Totalbredd
	mm	kg	kPa	mm	kg	kPa	mm
Trekamsplatta	600	39 950	71,5	3 340	39 920	71,4	3 340
	600 (HD)	40 390	72,2	3 340	40 360	72,2	3 340
	700	40 400	61,9	3 440	40 370	61,9	3 440
	800	40 840	54,8	3 540	40 810	54,7	3 540
	900	41 290	49,2	3 640	41 260	49,2	3 640
Tvåkamsplatta	600	40 220	71,9	3 340	40 190	71,9	3 340
Enkamsplatta	600	40 020	71,6	3 340	39 990	71,5	3 340
		EC400F L, 6,2 m bom, 2,6 m skaft, 2 000 kg skopa, 7 250 kg motvikt			EC400F L, 6,45 m bom, 2,6 m skaft, 2 000 kg skopa, 7 250 kg motvikt		
Benämning	Larvplatta, bredd	Maskinvikt	Marktryck	Totalbredd	Maskinvikt	Marktryck	Totalbredd
	mm	kg	kPa	mm	kg	kPa	mm
Trekamsplatta	600	39 980	71,5	3 340	40 210	71,9	3 340
	600 (HD)	40 420	72,3	3 340	40 650	72,7	3 340
	700	40 430	62,0	3 440	40 660	62,3	3 440
	800	40 870	54,8	3 540	41 100	55,1	3 540
	900	41 320	49,3	3 640	41 550	49,5	3 640
Tvåkamsplatta	600	40 250	72,0	3 340	40 480	72,4	3 340
Enkamsplatta	600	40 050	71,6	3 340	40 280	72,0	3 340
		EC400F L, 6,45 m bom, 3,2 m skaft, 2 000 kg skopa, 7 250 kg motvikt			EC400F L, 6,45 m bom, 3,9 m skaft, 2 000 kg skopa, 7 250 kg motvikt		

<b>MARKTRYCK</b>							
Benämning	Larvplatta, bredd	Maskinvikt	Marktryck	Totalbredd	Maskinvikt	Marktryck	Totalbredd
	mm	kg	kPa	mm	kg	kPa	mm
Trekamsplatta	600	39 000	69,8	2 990	38 970	69,7	2 990
	600 (HD)	39 440	70,5	2 990	39 410	70,5	2 990
	700	39 450	60,5	3 090	39 420	60,4	3 090
	800	39 890	53,5	3 190	39 860	53,5	3 190
	900	40 340	48,1	3 290	40 310	48,1	290
Tvåkamsplatta	600	39 270	70,2	2 990	39 240	70,2	2 990
Enkamsplatta	600	39 070	69,9	2 990	39 040	69,8	2 990
		<b>EC400F NL, 6,2 m bom, 2,6 m skaft, 2 000 kg skopa, 6 700 kg motvikt</b>			<b>EC400F NL, 6,45 m bom, 2,6 m skaft, 2 000 kg skopa, 6 700 kg motvikt</b>		
Benämning	Larvplatta, bredd	Maskinvikt	Marktryck	Totalbredd	Maskinvikt	Marktryck	Totalbredd
	mm	kg	kPa	mm	kg	kPa	mm
Trekamsplatta	600	39 030	69,8	2 990	39 260	70,2	2 990
	600 (HD)	39 470	70,6	2 990	39 700	71,0	2 990
	700	39 480	60,5	3 090	39 710	60,9	3 090
	800	39 920	53,6	3 190	40 150	53,9	3 190
	900	40 370	48,1	3 290	40 600	48,4	3 290
Tvåkamsplatta	600	39 300	70,3	2 990	39 530	70,7	2 990
Enkamsplatta	600	39 100	69,9	2 990	39 330	70,3	2 990
		<b>EC400F NL, 6,45 m bom, 3,2 m skaft, 2 000 kg skopa, 6 700 kg motvikt</b>			<b>EC400F NL, 6,45 m bom, 3,9 m skaft, 2 000 kg skopa, 6 700 kg motvikt</b>		
Benämning	Larvplatta, bredd	Maskinvikt	Marktryck	Totalbredd	Maskinvikt	Marktryck	Totalbredd
	mm	kg	kPa	mm	kg	kPa	mm
Trekamsplatta	600	39 550	70,7	2 990	39 520	70,7	2 990
	600 (HD)	39 990	71,5	2 990	39 960	71,5	2 990
	700	40 000	61,3	3 090	39 970	61,3	3 090
	800	40 440	54,2	3 190	40 410	54,2	3 190
	900	40 890	48,8	3 290	40 860	48,7	3 290
Tvåkamsplatta	600	39 820	71,2	2 990	39 790	71,2	2 990
Enkamsplatta	600	39 620	70,9	2 990	39 590	70,8	2 990
		<b>EC400F NL, 6,2 m bom, 2,6 m skaft, 2 000 kg skopa, 7 250 kg motvikt</b>			<b>EC400F NL, 6,45 m bom, 2,6 m skaft, 2 000 kg skopa, 7 250 kg motvikt</b>		
Benämning	Larvplatta, bredd	Maskinvikt	Marktryck	Totalbredd	Maskinvikt	Marktryck	Totalbredd
	mm	kg	kPa	mm	kg	kPa	mm
Trekamsplatta	600	39 580	70,8	2 990	39 810	71,2	2 990
	600 (HD)	40 020	71,6	2 990	40 250	72,0	2 990
	700	40 030	61,4	3 090	40 260	61,7	3 090
	800	40 470	54,3	3 190	40 700	54,6	3 190
	900	40 920	48,8	3 290	41 150	49,1	3 290
Tvåkamsplatta	600	39 850	71,3	2 990	40 080	71,7	2 990
Enkamsplatta	600	39 650	70,9	2 990	39 880	71,3	2 990
		<b>EC400F NL, 6,45 m bom, 3,2 m skaft, 2 000 kg skopa, 7 250 kg motvikt</b>			<b>EC400F NL, 6,45 m bom, 3,9 m skaft, 2 000 kg skopa, 7 250 kg motvikt</b>		

# Specifikationer

## GUIDE FÖR VAL AV SKOPA

Skoptyp		Kapacitet	Skärbredd	Vikt	Tänder	EC400F L							
						600 mm bandplatta, 6 700 kg motvikt				600 mm larvplatta, 7 250 kg motvikt			
						6,2 m bom		6,45 m bom		6,2 m bom		6,45 m bom	
						L	mm	kg	EA	2,6 m skaft	2,6 m skaft	3,2 m skaft	3,9 m skaft
Skopor med direktinfästning	Fast dikning	950	1 500	841	N	C	C	C	C	C	C	C	C
	Allround	1 420	1 200	1 610	5	C	C	C	C	C	C	C	C
		1 670	1 350	1 724	5	C	C	C	C	C	C	C	C
		1 920	1 500	1 865	5	C	C	C	C	C	C	C	C
		2 330	1 750	1 967	5	C	C	C	B	C	C	C	C
	Heavy Duty (för krävande förhållanden)	1 420	1 200	1 713	5	D	D	D	D	D	D	D	D
		1 670	1 350	1 877	5	D	D	D	D	D	D	D	D
		1 920	1 500	2 004	5	D	D	D	C	D	D	D	D
		2 330	1 750	2 190	5	D	D	C	B	D	D	C	B
	Extreme Duty	1 920	1 530	2 368	4	D	D	D	C	D	D	D	C
		2 330	1 780	2 617	4	D	C	B	A	D	D	C	B
	Hög kapacitet	2 440	1 600	1 796	5	C	C	C	B	C	C	C	C
		2 900	1 840	1 969	5	C	C	B	A	C	C	B	B
	Heavy Duty eXtreme	2 000	1 600	2 261	4	D	D	D	C	D	D	D	C
		2 200	1 720	2 334	4	D	D	C	B	D	D	D	B
		2 400	1 840	2 454	4	D	C	B	B	D	D	C	B
	Extreme Duty eXtreme	2 000	1 600	2 687	4	D	D	C	B	D	D	D	B
		2 200	1 720	2 816	4	D	C	B	A	D	D	C	B
Skoptyp		Kapacitet	Skärbredd	Vikt	Tänder	EC400F NL							
						600 mm bandplatta, 6 700 kg motvikt				600 mm larvplatta, 7 250 kg motvikt			
						6,2 m bom		6,45 m bom		6,2 m bom		6,45 m bom	
						L	mm	kg	EA	2,6 m skaft	2,6 m skaft	3,2 m skaft	3,9 m skaft
Skopor med direktinfästning	Fast dikning	950	1 500	841	N	C	C	C	C	C	C	C	C
	Allround	1 420	1 200	1 610	5	C	C	C	C	C	C	C	C
		1 670	1 350	1 724	5	C	C	C	C	C	C	C	C
		1 920	1 500	1 865	5	C	C	C	B	C	C	C	C
		2 330	1 750	1 967	5	C	C	B	A	C	C	B	B
	Heavy Duty (för krävande förhållanden)	1 420	1 200	1 713	5	D	D	D	D	D	D	D	D
		1 670	1 350	1 877	5	D	D	D	C	D	D	D	C
		1 920	1 500	2 004	5	D	D	C	B	D	D	C	B
		2 330	1 750	2 190	5	C	B	B	x	C	C	B	A
	Extreme Duty (för mycket krävande förhållanden)	1 920	1 530	2 368	4	D	C	B	A	D	D	C	B
		2 330	1 780	2 617	4	B	B	x	x	C	B	A	x
	Hög kapacitet	2 440	1 600	1 796	5	C	C	B	A	C	C	B	B
		2 900	1 840	1 969	5	B	B	x	x	B	B	A	x
	Heavy Duty eXtreme	2 000	1 600	2 261	4	D	C	B	A	D	D	C	B
		2 200	1 720	2 334	4	C	B	B	x	C	C	B	A
		2 400	1 840	2 454	4	B	B	A	x	C	B	B	x
	Extreme Duty eXtreme	2 000	1 600	2 687	4	C	B	B	x	C	C	B	x
		2 200	1 720	2 816	4	B	B	x	x	C	B	A	x

Rådgör med din Volvoåterförsäljare om rätt kombination av skopor **Maximal materialdensitet**

och redskap för applikationen.

Rekommendationerna är enbart riktlinjer baserade på typiska

driftförhållanden.

Skopans kapacitet baserad på ISO 7451, utstjälp material som

ligger i vinkel 1:1.

D: 2 100 kg/m<sup>3</sup>

C: 1 800 kg/m<sup>3</sup>

B: 1 500 kg/m<sup>3</sup>

A: 1 200 kg/m<sup>3</sup>

X: Rekommenderas ej



**LYFTKAPACITET EC400F L**

Lyftkapacitet vid skaffänden utan skopa.

För lyftkapacitet inklusive skopa, dra bara bort den direktinfästa skopans eller snabbfästesskopans faktiska vikt från följande värden.

	Lyftkrok i förhållande till marknivå	1,5 m		3,0 m		4,5 m		6,0 m		7,5 m		9,0 m		Max.		m	
		Längs UV	Tvårs UV	Längs UV	Tvårs UV	Längs UV	Tvårs UV	Längs UV	Tvårs UV	Längs UV	Tvårs UV	Längs UV	Tvårs UV	Längs UV	Tvårs UV		
Bom 6,2 m Skaft 2,6 m Bandplatta 600 mm Motvikt 6 700 kg	7,5 m	kg						*10 680	*10 680					*10 840	10 070	6,7	
	6 m	kg						*11 190	*11 190	*10 700	8 290			*10 720	7 960	7,7	
	4,5 m	kg					*15 780	*15 780	*12 620	11 450	*11 150	8 110		10 690	6 920	8,3	
	3 m	kg					*19 660	16 520	*14 390	10 870	*11 970	7 850		9 960	6 410	8,6	
	1,5 m	kg					*22 140	15 660	*15 890	10 390	11 990	7 590		9 790	6 260	8,6	
	0 m	kg					*22 670	15 370	16 620	10 110	11 810	7 430		10 130	6 450	8,3	
	-1,5 m	kg			*17 770	*17 770	*21 860	15 380	*16 460	10 040	11 790	7 420		11 180	7 070	7,8	
	-3 m	kg			*26 280	*26 280	*19 710	15 620	*14 950	10 190				*12 440	8 500	6,9	
	-4,5 m	kg					*15 190	*15 190						*12 170	*12 170	5,4	
Bom 6,45 m Skaft 3,2 m Bandplatta 600 mm Motvikt 6 700 kg	7,5 m	kg								*9 320	8 530			*8 200	*8 200	7,7	
	6 m	kg								*9 440	8 460			*7 990	6 780	8,5	
	4,5 m	kg					*14 270	*14 270	*11 540	*11 540	*10 190	8 210	*8 780	6 100	*8 060	6 010	9,1
	3 m	kg					*18 310	16 720	*13 480	10 950	*11 200	7 880	9 250	5 960	*8 380	5 610	9,3
	1,5 m	kg					*21 280	15 660	*15 200	10 380	11 980	7 570	9 090	5 810	8 570	5 480	9,4
	0 m	kg					*22 420	15 210	*16 270	10 020	11 730	7 350	8 970	5 700	8 790	5 590	9,1
	-1,5 m	kg			*15 100	*15 100	*22 170	15 130	16 370	9 880	11 620	7 250			9 500	6 010	8,6
	-3 m	kg	*17 580	*17 580	*23 830	*23 830	*20 770	15 280	*15 730	9 930	11 700	7 320			11 020	6 940	7,8
	-4,5 m	kg			*24 040	*24 040	*17 800	15 660	*13 350	10 210					*11 700	9 030	6,6
Bom 6,2 m Skaft 2,6 m Bandplatta 600 mm Motvikt 7 250 kg	7,5 m	kg						*10 680	*10 680					*10 840	10 440	6,7	
	6 m	kg						*11 190	*11 190	*10 700	8 600			*10 720	8 270	7,7	
	4,5 m	kg					*15 780	*15 780	*12 620	11 880	*11 150	8 430		*10 820	7 200	8,3	
	3 m	kg					*19 660	17 150	*14 390	11 290	*11 970	8 160		10 300	6 680	8,6	
	1,5 m	kg					*22 140	16 290	*15 890	10 810	12 390	7 910		10 120	6 530	8,6	
	0 m	kg					*22 670	16 000	*16 650	10 530	12 210	7 750		10 480	6 720	8,3	
	-1,5 m	kg			*17 770	*17 770	*21 860	16 020	*16 460	10 470	12 200	7 730			11 560	7 370	7,8
	-3 m	kg			*26 280	*26 280	*19 710	16 260	*14 950	10 610					*12 440	8 850	6,9
	-4,5 m	kg					*15 190	*15 190							*12 170	*12 170	5,4
Bom 6,45 m Skaft 3,2 m Bandplatta 600 mm Motvikt 7 250 kg	7,5 m	kg								*9 320	8 850			*8 200	*8 200	7,7	
	6 m	kg								*9 440	8 780			*7 990	7 050	8,5	
	4,5 m	kg					*14 270	*14 270	*11 540	*11 540	*10 190	8 520	*8 780	6 350	*8 060	6 270	9,1
	3 m	kg					*18 310	17 350	*13 480	11 370	*11 200	8 200	9 570	6 210	*8 380	5 860	9,3
	1,5 m	kg					*21 280	16 300	*15 200	10 810	*12 170	7 890	9 400	6 060	8 870	5 720	9,4
	0 m	kg					*22 420	15 850	*16 270	10 450	12 140	7 670	9 290	5 960	9 110	5 850	9,1
	-1,5 m	kg			*15 100	*15 100	*22 170	15 760	*16 490	10 300	12 030	7 570			9 830	6 280	8,6
	-3 m	kg	*17 580	*17 580	*23 830	*23 830	*20 770	15 910	*15 730	10 350	12 100	7 640			*11 400	7 240	7,8
	-4,5 m	kg			*24 040	*24 040	*17 800	16 290	*13 350	10 630					*11 700	9 410	6,6

Anm: 1. Maskin i "Fine Mode-F" (effektförstärkning) för lyftkapaciteter. 2. Ovanstående laster överensstämmer med SAE J1097 och ISO 10567

Anläggningsmaskiner – Hydrauliska grävmaskiner – Lyftkapacitet. 3. Nominella laster överskrider inte 87 % av hydraulisk lyftkapacitet eller 75 % av tiplast. 4. Nominella laster markerade med en asterisk (\*) begränsas av hydraulisk kapacitet snarare än tiplast.

# Specifikationer

## LYFTKAPACITET EC400F NL

Lyftkapacitet vid skaffänden utan skopa.

För lyftkapacitet inklusive skopa, dra bara bort den direktinfästa skopans eller snabbfästesskopans faktiska vikt från följande värden.

	Lyftkrok i förhållande till marknivå	1,5 m		3,0 m		4,5 m		6,0 m		7,5 m		9,0 m		Max.		m	
		Längs UV	Tvårs UV	Längs UV	Tvårs UV	Längs UV	Tvårs UV	Längs UV	Tvårs UV	Längs UV	Tvårs UV	Längs UV	Tvårs UV	Längs UV	Tvårs UV		
Bom 6,2 m Skaft 2,6 m Bandplatta 600 mm Motvikt 6 700 kg	7,5 m	kg						*10 680	10 580					*10 840	8 760	6,7	
	6 m	kg						*11 190	10 370	*10 700	7 200			*10 720	6 910	7,7	
	4,5 m	kg					*15 780	15 250	*12 620	9 900	*11 150	7 030			10 590	5 990	8,3
	3 m	kg					*19 660	13 960	*14 390	9 340	*11 970	6 770			9 860	5 530	8,6
	1,5 m	kg					*22 140	13 150	*15 890	8 870	11 870	6 520			9 690	5 380	8,6
	0 m	kg					*22 670	12 870	16 480	8 610	11 690	6 370			10 020	5 530	8,3
	-1,5 m	kg			*17 770	*17 770	*21 860	12 890	16 380	8 540	11 670	6 350			11 060	6 060	7,8
	-3 m	kg			*26 280	25 880	*19 710	13 120	*14 950	8 680					*12 440	7 280	6,9
	-4,5 m	kg					*15 190	13 640							*12 170	10 500	5,4
Bom 6,45 m Skaft 3,2 m Bandplatta 600 mm Motvikt 6 700 kg	7,5 m	kg								*9 320	7 440			*8 200	7 150	7,7	
	6 m	kg								*9 440	7 360			*7 990	5 880	8,5	
	4,5 m	kg					*14 270	*14 270	*11 540	10 030	*10 190	7 120	*8 780	5 270	*8 060	5 200	9,1
	3 m	kg					*18 310	14 150	*13 480	9 410	*11 200	6 800	9 160	5 130	*8 380	4 830	9,3
	1,5 m	kg					*21 280	13 150	*15 200	8 870	11 860	6 500	8 990	4 990	8 480	4 700	9,4
	0 m	kg					*22 420	12 720	*16 270	8 520	11 610	6 290	8 880	4 880	8 700	4 790	9,1
	-1,5 m	kg			*15 100	*15 100	*22 170	12 640	16 210	8 380	11 500	6 190			9 400	5 150	8,6
	-3 m	kg	*17 580	*17 580	*23 830	*23 830	*20 770	12 780	*15 730	8 430	11 570	6 260			10 910	5 940	7,8
	-4,5 m	kg			*24 040	*24 040	*17 800	13 140	*13 350	8 700					*11 700	7 720	6,6
Bom 6,2 m Skaft 2,6 m Bandplatta 600 mm Motvikt 7 250 kg	7,5 m	kg						*10 680	*10 680					*10 840	10 440	6,7	
	6 m	kg						*11 190	*11 190	*10 700	8 600			*10 720	8 270	7,7	
	4,5 m	kg					*15 780	*15 780	*12 620	11 880	*11 150	8 430			*10 820	7 200	8,3
	3 m	kg					*19 660	17 150	*14 390	11 290	*11 970	8 160			10 300	6 680	8,6
	1,5 m	kg					*22 140	16 290	*15 890	10 810	12 390	7 910			10 120	6 530	8,6
	0 m	kg					*22 670	16 000	*16 650	10 530	12 210	7 750			10 480	6 720	8,3
	-1,5 m	kg			*17 770	*17 770	*21 860	16 020	*16 460	10 470	12 200	7 730			11 560	7 370	7,8
	-3 m	kg			*26 280	*26 280	*19 710	16 260	*14 950	10 610					*12 440	8 850	6,9
	-4,5 m	kg					*15 190	*15 190							*12 170	*12 170	5,4
Bom 6,45 m Skaft 3,2 m Bandplatta 600 mm Motvikt 7 250 kg	7,5 m	kg								*9 320	8 850			*8 200	*8 200	7,7	
	6 m	kg								*9 440	8 780			*7 990	7 050	8,5	
	4,5 m	kg					*14 270	*14 270	*11 540	*11 540	*10 190	8 520	*8 780	6 350	*8 060	6 270	9,1
	3 m	kg					*18 310	17 350	*13 480	11 370	*11 200	8 200	9 570	6 210	*8 380	5 860	9,3
	1,5 m	kg					*21 280	16 300	*15 200	10 810	*12 170	7 890	9 400	6 060	8 870	5 720	9,4
	0 m	kg					*22 420	15 850	*16 270	10 450	12 140	7 670	9 290	5 960	9 110	5 850	9,1
	-1,5 m	kg			*15 100	*15 100	*22 170	15 760	*16 490	10 300	12 030	7 570			9 830	6 280	8,6
	-3 m	kg	*17 580	*17 580	*23 830	*23 830	*20 770	15 910	*15 730	10 350	12 100	7 640			*11 400	7 240	7,8
	-4,5 m	kg			*24 040	*24 040	*17 800	16 290	*13 350	10 630					*11 700	9 410	6,6

Anm: 1. Maskin i "Fine Mode-F" (effektförstärkning) för lyftkapaciteter. 2. Ovanstående laster överensstämmer med SAE J1097 och ISO 10567

Anläggningsmaskiner – Hydrauliska grävmaskiner – Lyftkapacitet. 3. Nominella laster överskrider inte 87 % av hydraulisk lyftkapacitet eller 75 % av tiplast. 4.

Nominella laster markerade med en asterisk (\*) begränsas av hydraulisk kapacitet snarare än tiplast.

# Utrustning

## STANDARDUTRUSTNING OCH EXTRAUTRUSTNING

• = Standard / o = tillval

### Motor

Turboladdad, 4-takts dieselmotor med vätskekylning, direktinsprutning och laddluftkylare som uppfyller kraven i EU Stage V	•
Dubbelt kylfläktssystem, inklusive eldrivet för laddluftkylare	•
Cyklon-förrenare	•
Bränsleavstängningsventil	•
Motorvärmare	o
Dieselvärmare	o
Reversibel fläktdrivning	o
Tropisk kylning	o
Förrenare, oljebad	o
Luftfilter, högeffektivt	o
Fördröjd motoravstängning	o
Automatisk motoravstängning	o
Vattenavskiljare med värmare	o
Arktisk regenerering	o
Regenereringsstyrning	o
Provtagnings för motorolja	o

### Elektriskt/elektroniskt reglersystem

Stödskydd med kodlåssystem	•
Generator, 180 A	•
Tomgångsautomatik	•
Spärr-/låsfunktion på batterifrånskiljaren	•
Standardbelysning	•
Grundläggande belysningspaket	o
Avancerat belysningspaket	o
Deluxe belysningspaket	o
Skaftbelysning	o
LH-belysning	o

### Undervagn och strukturer

3-punktsåtkomst från sidan	•
Direktfyllning DEF (AdBlue) / Nivåglas och skyddsskärm	•
Öppningsbar kombinerad ljuddämparhuv	•
Lejdare och skyddsräcke, fällbart	•
Innerräcke	o
Hyttingång, fast/fällbar	o
Gångbrygga, fast/fällbar	o
SIPS (Side Impact Protection System)	o
Extra kraftig sidodörr och huv med skärm	o
Utan nedre struktur	o
Undervagn, ställbar	o
Länk med 600/700/800/900 mm trekamsplatta	o
Länk med 600 mm trekamsplatta, extra kraftig	o
Länk med 600 mm tvåkamsplatta	o
Heltäckande urspårningsskydd	o
Bandspännare, sandskydd	o
Löstagbar motvikt	o

### Hydraulsystem

Elhydrauliskt reglersystem	•
Nytt arbetsläge med 10 steg	•
Automatisk Power Boost	•
Power Boost med en knapptryckning	•
Prioriteringsjustering	•
Reglering av bomsänkhastighet	•
Stötdämpning	•
Styrspak, halvlång / 4 strömställare / 4 strömställare och 1 proportionell / enkel L8 / L8	o
Hydraulolja mineral 32 / 46 / 68	o
Hydraulolja Longlife mineral 32 / 46 / 68	o
Hydraulolja Bio 46	o
Mönsterändring	o
Flytläge för bomcylindrar	o
Raklarvningsspedal	o
Larvstyrning (CDC)	o
Krypläge.	o
Förberedelse, magnetapplikation	o
Dammskyddssystem	o
Särskild dräneringsledning	o
X3 Reglering av variabelt flöde och tryck	o
Slangbrottsventil för bom	•
Slangbrottsventil för skaft	•

## STANDARDUTRUSTNING OCH EXTRAUTRUSTNING

• = Standard / o = tillval

### Hytt och inredning

Nyckelfri start och stopp	•
8" HD-display	•
ROPS-certifierad hytt	•
Tiltbar vänster konsol	•
Digital timräknare	•
Trådlös mobiladdare med Kinematicsensorpaket som tillval	•
Olika förvaringsfack med kylning/uppvärmning	•
Tryckluftspistol för rengöring	o
Vindruta i ett stycke	o
Hytt med god sikt	o
Stor backspegel, uppvärmd	o
Stor backspegel	o
Stol Basic / Premium / Deluxe	o
Säkerhetsbälte, 2 tum 2 punkter / 3 tum 2 punkter / 3 tum 3 punkter	o
Klimatkontroll med HEPA-filter	o
Radio med MP3/USB/Bluetooth	o
Regnskydd för framruta	o
Solskydd	o
Nedre torkare	o
Solskydd, taklucka	o
Fotstöd, högt fäste	o
FOG (skydd mot fallande föremål)	o
FOPS (skyddsgaller för nedfallande föremål)	o
Säkerhetsnät	o

### Grävaggregat

6,45 m HD	•
6,2 m ME / icke-bom	o
3,2 m HD	•
2,6 m ME / 3,9 m GP / icke-skaft	o

### Maskinreglage

Kinematic sensorpaket	•
Volvo Co-Pilot andra display, 12,8" pekbar Full HD	•
Dig Assist, Start	o
Dig Assist, 2D	o
Dig Assist, In-Field Design	o
Dig Assist, Topcon 3D-MC	o
Dig Assist, Trimble Earthworks	o
Dig Assist, Infield-Design Advanced	o
Dig Assist, vågsystem (OBW)	o
Dig Assist, lasermottagare	o
Volvo Active Control	o
Dig Assist, Boundary Limit	o

### Säkerhet och skydd

Körlarm, pip / vitt brus	o
Blinkande varningsljus_LED	o
Grönt varningsljus	o
Bakåtriktad kamera	•
Sidokamera	o
HD VSV (Volvo Smart View)	o
HD VSV med detektering av hinder	o
Förberedelse, HD VSV med detektering av hinder	o

### Skötsel och underhåll

Bränslemätare	•
Utsvängbar A/C-kondensator	•
Tankningspump	o
Förberett för snabb bränslepåfyllning	o
Snabbkoppling för fyllning av hydraulolja	o
Snabbt motoroljebyte	o
Hjälpsstartskontakt	o
Automatiskt smörjsystem	o
Verktygssats	o

**V O L V O**