

Volvo Construction Equipment
Building Tomorrow



ECR355E

Excavadoras de cadenas Volvo 34,1-38,0 t 245 CV



BIENVENIDO A NUESTRO MUNDO

Bienvenido a un mundo de maquinaria líder en la industria. Un mundo donde la imaginación, el trabajo duro y la innovación tecnológica abrirán el camino hacia el desarrollo de un futuro más limpio, más inteligente y más conectado. Un mundo apoyado por los valores perdurables de Volvo Group. Un mundo de estabilidad, sustentabilidad e innovación. Un mundo en el que ponemos a nuestros clientes en el centro.

Bienvenido al mundo de Volvo Construction Equipment
– creemos que le va a gustar aquí.

Trabajando más duro, trabajando más inteligente

Durante más de 180 años, Volvo ha sido pionero en el diseño y manufactura de máquinas que establecen el estándar de eficiencia, desempeño y tiempo de máquina disponible. En toda nuestra gama de excavadoras, cargadoras de ruedas y dúmperes, nuestra reputación de excelencia en ingeniería no tiene rival, lo que significa que sea cual sea su operación o aplicación, podemos proporcionar una solución de flota total para ayudarlo a tener éxito.

Edificando sobre nuestra orgullosa historia, el Volvo Concept Lab continúa creando ideas de vanguardia y conceptos innovadores, para asegurar que ofrezcamos a los clientes máquinas que trabajen más arduamente y más inteligentemente en el futuro.



Soluciones para usted

Nuestras máquinas líderes en la industria son solo el comienzo de su relación con Volvo. Como su socio, hemos desarrollado una amplia gama de soluciones adicionales para ayudarlo a mejorar el tiempo de máquina disponible, aumentar la productividad y reducir los costos.

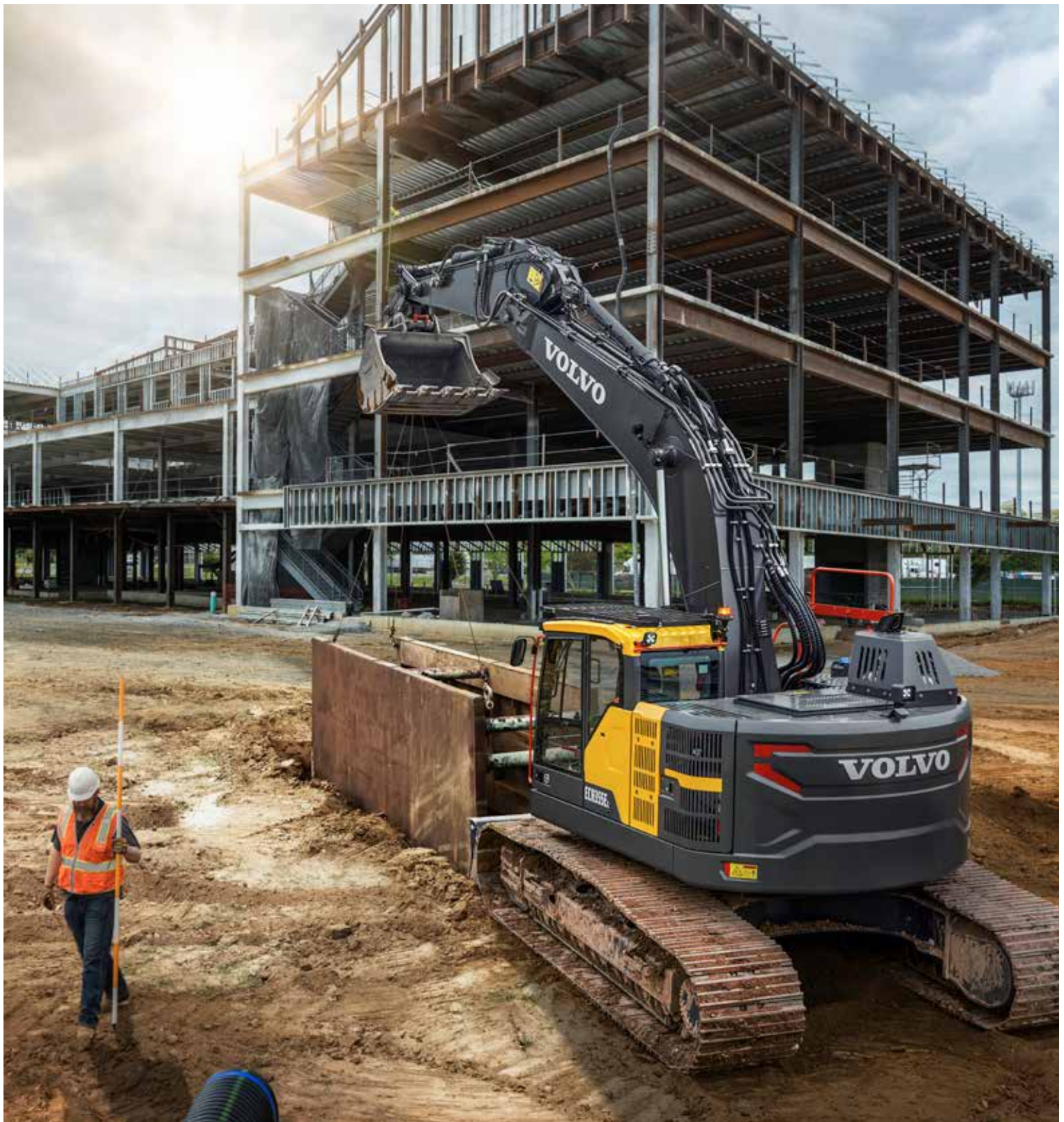
Diseñado para su negocio

Estructurado en nueve bloques, nuestro portafolio de productos y servicios está diseñado para complementar el desempeño de su máquina y aumentar su rentabilidad. Dicho simplemente, ofrecemos algunas de las mejores garantías y soluciones tecnológicas en la industria actual.

Ahí cuando nos necesite

Ya sea que adquiera productos nuevos o usados, nuestra red global de distribuidores y técnicos ofrece asistencia día y noche, incluyendo el monitoreo de máquinas y la disponibilidad de piezas de clase mundial. Es el fundamento de todo lo que ofrecen los Servicios Volvo, por lo que puede estar seguro de que lo tenemos cubierto desde el principio.

BUILDING TOMORROW



GIRO CORTO, EXCELENTE ESTABILIDAD

Trabaje con total confianza con la ECR355E. La resistente máquina de radio de giro corto es sinónimo de una estabilidad máxima, para que pueda expresar toda la potencia disponible. En su resistente diseño, los componentes están estratégicamente situados para conseguir un equilibrio óptimo y la hoja topadora puede utilizarse para nivelar la excavadora al trabajar en terrenos irregulares y también para agilizar las limpiezas.

Rendimiento más que suficiente

¿Quién dijo que la potencia estaba reñida con un tamaño compacto? La nueva excavadora con radio de giro corto ECR355E de Volvo está diseñada para trabajar en espacios reducidos, gracias a una excepcional capacidad de excavación, unos tiempos de ciclo rápidos, un equilibrio y una estabilidad que nada tienen que envidiar a las de las excavadoras convencionales. Póngase manos a la obra sin perder tiempo, con la ayuda de una máquina sólida equipada con el eficiente motor Volvo con homologación Tier 4 Final, y haga más con menos.

El modo correcto para cada trabajo

Disfrute del máximo rendimiento con unos costes mínimos con el sistema de modos de trabajo de Volvo. El operador tiene la opción de elegir el modo de trabajo más adecuado para la tarea que se está realizando, entre las opciones I (Ralentí), F (Fino), G (General), H (Pesado) y P* (Potencia máx.). El modo ECO utiliza la tecnología más reciente para el control electrónico de la bomba, con la que reduce aún más el consumo de combustible sin que afecte el rendimiento.



Potencia a su servicio

Trabaje con el motor Volvo de bajo consumo con certificación Etapa V/Tier 4 Final, capaz de combinar un par alto y un régimen del motor bajo para alcanzar un rendimiento excelente y sin fecha de caducidad. Diseñado a partir de avanzada tecnología probada y con el aval de décadas de experiencia, el resistente motor D8 proporciona hasta 180 kW (241 CV) de potencia, al tiempo que reduce el consumo de combustible y las emisiones.



Manos a la obra sin perder ni un minuto

Reduzca los tiempos de los ciclos al mínimo y multiplique la productividad gracias al nuevo sistema electrohidráulico de la serie E. Trabajando en combinación con el motor Volvo, el avanzado sistema incrementa la potencia de la bomba para un funcionamiento más rápido y suave, al tiempo que se proporciona mayor control, un excelente rendimiento de excavación y una productividad sin competencia.



Haga más con menos

Disfrute de un consumo de combustible hasta un 10 % más eficiente con la ECR355E, diseñada para ayudarle a hacer más y gastar menos. El modo ECO, combinado con el eficiente motor Volvo con certificación Fase V / Tier 4 y un excelente rendimiento hidráulico a velocidades más bajas del motor, mejora la eficiencia del combustible sin pérdida de rendimiento en la mayoría de condiciones de funcionamiento. Recorte los tiempos de ciclo gracias a la función de pluma flotante, lo que resulta en un ahorro de la potencia de la bomba al bajar la pluma.



Un giro corto de gran potencial

Para la sólida y versátil ECR355E, no hay misión imposible. Esta máquina de radio de giro corto se convertirá en su mejor aliado para aumentar la productividad en las obras con menos espacio. Con una potencia de excavación superior, una excepcional capacidad de elevación, un movimiento fluido y unos acabados precisos en aplicaciones de nivelación, la ECR355E es una máquina compacta pero con una gran pegada.

Adaptables a cualquier aplicación

Desde la construcción de carreteras a trabajos de infraestructuras pesadas, la ECR355E y su radio de giro corto, líder en su categoría, le permiten llegar donde pocas máquinas lo hacen. Añada la hoja dozer de Volvo, el enganche rápido, el sistema hidráulico auxiliar o la pluma de dos piezas opcional, y el resultado es una mayor versatilidad y productividad. Adáptese a cualquier aplicación con la ECR355E sin que afecte al rendimiento de alcance, elevación o excavación.



Libertad de movimiento

Acceda a cualquier parte de la mano de la ECR355E, diseñada para ofrecer los máximos niveles de movilidad, rendimiento y potencia en una máquina de este tamaño. Gracias a su diseño compacto, la máquina es ideal para el trabajo en lugares con dificultades de espacio y se puede transportar de un lugar a otro. Y con el bastidor inferior estrecho y largo, se mejora la movilidad entre lugares de trabajo.



Servicios de productividad

Mejore y mantenga la productividad en la obra gracias a las soluciones avanzadas que le ofrecen nuestros Servicios de productividad. El comportamiento del operador, la organización de la obra y la configuración de la máquina son tan solo unos ejemplos de los numerosos factores dentro de los servicios de productividad que pueden mejorarse para elevar la productividad. Elija entre diferentes opciones de máquinas, soluciones de asistencia y paquetes formativos con el fin de mejorar el rendimiento de su flota de Volvo y, en definitiva, para que hagan más y ganen más.



Una máquina de nivel

Disfrute de un funcionamiento suave, unos tiempos de respuesta rápidos y un elevado rendimiento con la ECR355E, que funciona con un flujo hidráulico superior para lograr un control preciso en operaciones de nivelación y combinadas. Aproveche un movimiento más suave al desplazarse y realizar tareas de elevación al mismo tiempo, así como mejor calidad de nivelación gracias al movimiento sincronizado de la pluma y el brazo. Diseñadas para complementarse, las mejoras también contribuyen a un consumo bajo de consumo.





MÁS ALTO, MÁS HONDO

Excave, gire y cargue mucho más que antes con la ECR355E, una máquina equipada con las más avanzadas tecnologías electrohidráulicas. Con una capacidad de elevación y una fuerza de excavación netamente superiores, esta máquina resulta ideal para el tendido de tubos, la instalación de cajas soterradas y las obras de suministros. Con la ECR355E, no se le resistirán ni los proyectos más difíciles.



PRUEBA SUPERADA

Basada en la contrastada plataforma de la serie E, la ECR355E integra las fiables tecnologías de Volvo que no pueden faltar en una excavadora de radio de giro corto, además de muchas otras innovaciones. Con un diseño resistente por definición, la ECR355E se ha sometido a un sinfín de pruebas para garantizar los máximos niveles de productividad y disponibilidad.

Atrévase con todo

Siempre disponible y lista para trabajar, la ECR355E convierte en rutina los trabajos más colosales. Esta sólida máquina ofrece una disponibilidad sin rival en diferentes aplicaciones, independientemente del nivel de exigencia, gracias a su robusto diseño, a unos componentes fiables y resistentes al desgaste, a un carro inferior reforzado y a un práctico acceso para mantenimiento.

Diseñada para durar

Trabaje sin interrupciones gracias a la fiabilidad y la resistencia de la ECR355E. Construida con componentes robustos, incluido un resistente bastidor de geometría en X con rodillos superiores de acero forjado, y la resistente pluma y brazos de Volvo, la máquina garantiza la longevidad y un mayor tiempo de explotación.



Mantenimiento sencillo

Maximice el tiempo de funcionamiento realizando el mantenimiento de forma rápida y segura desde el suelo. Se puede acceder fácilmente a los puntos de mantenimiento esenciales, incluidas las tomas de presión de la bomba, los filtros y el sistema de refrigeración mediante puertas de amplia apertura de hasta el 90°. Además, dispone de conductos de lubricación agrupados de forma lógica, placas antideslizantes y numerosos pasamanos para que se pueda poner manos a la obra con rapidez y seguridad.



Servicios de disponibilidad

Reduzca los costes de reparación y los tiempos de parada imprevistos gracias a nuestros Servicios de disponibilidad, pensados para ayudarle a mantener la máquina y su negocio siempre en marcha. Mediante tecnologías innovadoras, los distribuidores de Volvo pueden supervisar su máquina. Así pues, se puede diagnosticar cualquier problema para, a continuación, tomar las medidas necesarias con vistas a aportar una solución sostenible. Avance siempre por el buen camino con el software más avanzado, un servicio planificado, mantenimiento flexible y opciones de reparación.



Opciones para trabajos pesados

Para proyectos de demolición y otras aplicaciones más exigentes, Volvo ofrece paquetes de refuerzo y protección que permiten cuidar de las máquinas Volvo. Desbloquee el potencial del tiempo de explotación de la ECR355E con una amplia gama de opciones, como los paquetes de protecciones de los cilindros de la pluma y la cuchara, puertas laterales de alta resistencia, cubiertas interiores reforzadas, protección del anillo giratorio y cabina certificada con protección contra caída de objetos (Falling Object Guard, FOG).



Cercano y personal

TOME EL CONTROL

El sistema de caudal compartido garantiza un control preciso de funciones simultáneas, para realizar su trabajo con mayor eficiencia.

Póngase a trabajar rápidamente

Haga más en menos tiempo gracias al sistema hidráulico, diseñado para trabajar junto con el motor y lograr tiempos de ciclo rápidos.

Se adaptan a cualquier aplicación

Adáptese a cualquier aplicación con la ECR355E sin que afecte al rendimiento de alcance, elevación o excavación.

MÁS ALTO, MÁS HONDO

Con un incremento en la capacidad de elevación y la fuerza de excavación, la ECR355E resulta ideal para el tendido de tubos, la instalación de cajas soterradas y las obras de suministros.

Producción con el máximo confort

La nueva cabina Serie E con certificación ROPS ofrece una mayor visibilidad desde todos los ángulos, más espacio y unos controles ergonómicos.

UNA CONEXIÓN PERFECTA

Los resistentes implementos de Volvo se han diseñado especialmente para ofrecer la máxima productividad y una larga vida útil en combinación con las máquinas Volvo.



CALIDAD SIN COMPETENCIA

Construido para durar, el bastidor inferior tiene una estructura de geometría en X, rodillos superiores de acero forjado, eslabones de oruga sellados y protección de oruga reforzada.

Visión desde cualquier ángulo

Los estilizados pilares de la cabina y sus generosas superficies acristaladas proporcionan una excelente visibilidad del lugar de trabajo en todas las direcciones.

GIRO CORTO, EXCELENTE ESTABILIDAD

La excavadora incorpora componentes colocados con precisión para lograr un equilibrio óptimo, así como una hoja dozer opcional.

Mantenimiento simple

Las placas antideslizantes, los pasamanos, los peldaños anchos y las amplias puertas de los compartimentos permiten un acceso rápido y seguro a todos los puntos de control.

Potencia para la productividad

Confíe en el máximo rendimiento de la EC355E, con su potente motor Volvo D8, para un funcionamiento rápido y eficiente.

Haga más por menos

Mejore la eficiencia del combustible hasta el 10% con el modo ECO, el motor Volvo y el excelente rendimiento hidráulico a velocidades bajas del motor.





TOME EL CONTROL

Tome el control de su máquina con las nuevas prestaciones integradas. Los modos de respuesta personalizados de los joysticks y el sistema hidráulico de control positivo brindan potencia y precisión a partes iguales, para que la máquina haga exactamente lo que le pide el operador y poder multiplicar así la productividad y el rendimiento. El sistema hidráulico se asocia con el motor Volvo D8 para mejorar la potencia y la manejabilidad de la excavadora.

Más productividad sin renunciar al máximo confort

Póngase cómodo y trabaje más que nunca con la Volvo ECR355E. La nueva serie E está diseñada para maniobrar con agilidad en espacios reducidos, aunque por dentro es espaciosa y confortable. La cabina de bajo ruido mejora la eficiencia y reduce el cansancio del operador, gracias a prestaciones como el sistema de climatización automático. Volvo le ayuda a hacer mucho más: porque un operador a gusto es un operador más productivo.

Cómoda y productiva

El confort es un elemento clave. El área de ventana expansiva de la cabina Volvo con certificación ROPS líder de la industria ofrece una visibilidad sin competencia. El asiento ajustable, el amplio espacio para las piernas y los amortiguadores de vibración proporcionan un excelente control y productividad. Con controles ergonómicos e interruptores simplificados integrados en el teclado, la interfaz humano-máquina (HMI) combina al operador con la tecnología, formando un único entorno de trabajo cohesivo.



Visión desde cualquier ángulo

Desde la cabina Volvo, podrá disfrutar de una visibilidad excelente desde todos los ángulos tanto del perímetro de la máquina como de la obra, gracias a unos pilares estrechos y a unas ventanas amplias. La cabina con un diseño ergonómico también incorpora un amplio parabrisas vertical para una mayor visibilidad, seguridad y comodidad parte superior de la ventana delantera, pese a su enorme tamaño, se puede apartar subiéndola fácilmente, mientras que la parte inferior se puede quitar y almacenar en la cabina para mayor comodidad.



Volvo Smart View

Mejore el rendimiento y la seguridad con Volvo Smart View. La función opción combina cuatro cámaras instaladas en el exterior cuyas imágenes componen una vista aérea de la máquina, la cual se proyecta en el monitor. Con Volvo Smart View, puede observar todas las áreas alrededor, lo cual es especialmente útil en lugares con dificultades de espacio, donde un par de ojos adicionales le informa de la posición de la máquina con respecto al trabajo en todo momento.



Un soplo de aire fresco

Con el climatizador de la serie E podrá trabajar siempre fresco, alerta y concentrado. El sistema de circulación de aire y descongelación líder en el sector acelera el proceso de calefacción y refrigeración en la cabina, para que el operador pueda trabajar con la máxima comodidad. Ajuste fácilmente el monitor LCD de 8".



Más que una máquina

Complete un sinnúmero de tareas con la polivalente ECR355E, diseñada para integrarse a la perfección con los implementos de Volvo. Con los enganches rápidos y el sistema de gestión de implementos de Volvo podrá alternar sin problemas entre cucharas, martillos hidráulicos e incluso el rotador hidráulico Steelwrist®. Maximice los tiempos de ciclo y la productividad con la excavadora de radio de giro corto Volvo: mucho más que una simple máquina.

Rotadores hidráulicos

El rotador hidráulico de Volvo puede suministrarse de fábrica con joysticks específicos y una pantalla en color totalmente integrada con el sistema de la máquina. La nueva serie de cucharas de excavación de corte agresivo de Volvo está perfectamente adaptada al rotador hidráulico montado de fábrica.



Conexión total

Volvo ofrece una amplia oferta de enganches rápidos, como los enganches rápido tipo S de Volvo, enganches universales y el enganche rápido SteelWrist®. Con transiciones suaves y rápidos cambios de implementos, los enganches rápidos de Volvo permiten cambios de implementos rápidos y sencillos desde el confort y la seguridad de la cabina.



Conductos auxiliares

Para lograr la presión y el flujo adecuados para los implementos hidráulicos, como cortadoras, trituradoras, cizallas, segadoras y rotadores hidráulicos, la máquina puede estar equipada de fábrica con una serie de conductos hidráulicos adicionales, como tuberías de martillo o cizalla, o tuberías de rotador.



Todo a punto

El sistema de gestión de implementos protegido con contraseña puede almacenar hasta 20 implementos diferentes. El sistema es fácil de usar y le permite al operador preconfigurar el flujo hidráulico y la presión adecuados desde el interior de la cabina con el monitor. Así, se logra el máximo rendimiento de los implementos.





MÁXIMA VERSATILIDAD

Saque el máximo provecho de su máquina con los implementos Volvo. Elija entre diferentes implementos diseñados a medida, como martillos hidráulicos, cucharas de uso general, cucharas de alta resistencia y pulgares hidráulicos. O utilice el sistema de gestión de implementos con ajustes de presión opcionales para instalar diferentes herramientas disponibles en el mercado y poder trabajar en más aplicaciones con su máquina.

Volvo ECR355E al detalle

Motor

Las emisiones del motor Volvo de última generación con certificación Tier 4f / Fase V cumplen totalmente con las exigencias de las regulaciones sobre emisiones más recientes. Con la incorporación de la tecnología de combustión avanzada de Volvo (V-ACT), se ha diseñado para ofrecer el máximo rendimiento y un bajo consumo de combustible. El motor utiliza inyectores de combustible precisos de alta presión, turbo e intercooler aire-aire, y controles del motor electrónicos para optimizar el rendimiento de la máquina.

- Filtro de aire: 3 etapas con prefiltro

- Sistema de ralentí automático: reduce el régimen del motor al ralentí cuando no se activan palancas o pedales, con lo que se reducen el consumo de combustible y los niveles de ruido en la cabina.

Motor	Volvo	D8J
Potencia máxima a	r/min	1 800
Neta, ISO 9249/SAE J1349	kW	179
	CV	243
Bruta, ISO 14396/SAE J1995	kW	180
	CV	245
Par máximo	Nm	1 238
a régimen del motor	r/min	1 350
Cant. de cilindros		6
Cilindrada	l	7,8
Diámetro interno	mm	110
Carrera	mm	136

Sistema eléctrico

Sistema eléctrico de alta capacidad bien protegido. Se utilizan enchufes de cable de doble cierre y a prueba de agua para evitar la corrosión en las conexiones. Los relés principales y las válvulas solenoides están protegidos para evitar daños. El interruptor principal se incorpora de serie. Contronics ofrece un monitorizado avanzado de las funciones de la máquina e información de diagnóstico importante.

Tensión	V	24
Baterías	V	2 x 12
Capacidad de las baterías	Ah	170
Alternador	V/A	28/120
Motor de arranque	V - kW	24 - 5,5

Chasis

El bastidor robusto en forma de X se suministra con cadenas de orugas engrasadas y selladas.

ECR355EL

Teja		2 x 48
Separación entre eslabones	mm	215,9
Ancho de teja, arista triple	mm	600 / 700 / 800 / 850
Ancho de teja, garra doble	mm	600
Rodillos inferiores		2 x 8
Rodillos superiores		2 x 2

ECR355ENL

Teja		2 x 48
Separación entre eslabones	mm	215,9
Ancho de teja, arista triple	mm	600 / 700 / 800 / 850
Ancho de teja, garra doble	mm	600
Rodillos inferiores		2 x 8
Rodillos superiores		2 x 2

Sistema de giro

El sistema de oscilación utiliza un motor de pistones axiales, que impulsa una caja de transmisión planetaria para un par motor máximo. El freno automático de sujeción y la válvula antirrebote son estándar.

Velocidad máx. de giro	rpm	10,2
Par motor máx. de giro	kNm	117,6

Sistema de traslación

Cada oruga está impulsada por un motor de desplazamiento de dos velocidades automático. Los frenos de la oruga son de discos múltiples, accionados por muelles y liberados por presión hidráulica. El motor de desplazamiento, el freno y la caja de transmisión planetaria están bien protegidos dentro del bastidor de la oruga.

Tracción máx. de la barra	kN	275
Velocidad máxima de desplazamiento (baja)	km/h	3
Velocidad máx. de traslación (alta)	km/h	4,5
Capacidad de avance en cuestas	°	35

Sistema hidráulico

El sistema hidráulico, combinado con un sistema de control totalmente electrónico y un modo ECO avanzado, se ha optimizado para trabajar en sintonía con el motor, adaptarse a la potencia del motor, reducir las pérdidas de potencia y mejorar la capacidad de control y el tiempo de respuesta. Estas importantes funciones están incluidas en el sistema: Sistema combinado: combina el flujo de ambas bombas hidráulicas para garantizar unos tiempos de ciclo rápidos y una gran productividad. Prioridad de la pluma: da prioridad al funcionamiento de la pluma para una elevación más rápida al realizar tareas de carga o excavaciones profundas. Prioridad del brazo: da prioridad al funcionamiento del brazo para tiempos de ciclo más rápidos en tareas de nivelación y un mayor llenado del cazo en tareas de excavación. Prioridad de giro: da prioridad a las funciones de giro para operaciones simultáneas más rápidas. Sistema de regeneración: evita la cavitación y alimenta caudal a otros movimientos durante las operaciones simultáneas para máxima productividad. Aumento de potencia: se incrementaron todas las fuerzas de excavación y elevación. Válvulas de retención: las válvulas de retención de la pluma y el brazo evitan que el equipo de excavación se deslice.

Bomba principal. Tipo: 2 bombas de pistón axial de desplazamiento variable

Caudal máximo	l/min	2 x 263
---------------	-------	---------

Bomba piloto. Tipo. Bomba de engranajes

Caudal máximo	l/min	1 x 18
---------------	-------	--------

Valor de configuración de presión de alivio

Implemento	MPa	33,3 / 36,3
Circuito de desplazamiento	MPa	36,3
Circuito de giro	MPa	27,5
Circuito piloto	MPa	3,9

Cilindros hidráulicos

Pluma monobloque		2
Diámetro x carrera	ø x mm	140 x 1511
Primera pluma de pluma de 2 piezas		2
Diámetro x carrera	ø x mm	140 x 1460
Segunda pieza de cuchara de 2 piezas		1
Diámetro x carrera	ø x mm	170 x 1300
Brazo		1
Diámetro x carrera	ø x mm	150 x 1745
Cazo		1
Diámetro x carrera	ø x mm	140 x 1140
Hoja dozer		2
Diámetro x carrera	ø x mm	165 x 385

Rellenado de servicio

Depósito de combustible	l	348
Depósito de fluido de escape para vehículos diesel (DEF, por sus siglas en inglés)/AdBlue®	l	31
Sistema hidráulico, total	l	370
Depósito hidráulico	l	243
Aceite de motor	l	32
Refrigerante del motor	l	36
Unidad reductora de giro	l	6,1
Unidad reductora de traslación	l	2 x 6,8

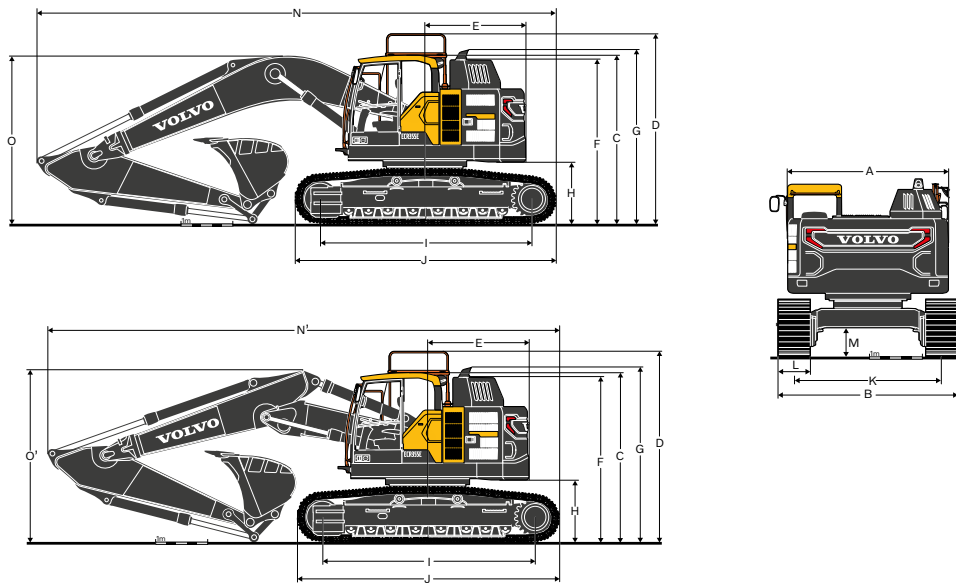
Cabina

Se puede acceder fácilmente a la cabina del operador a través de la amplia puerta. La cabina se apoya en amortiguadores hidráulicos para reducir los impactos y los niveles de vibración. Estos soportes, junto con el revestimiento acústico, ayudan a reducir los niveles de ruido. La cabina tiene excelente visibilidad desde todos los ángulos. El parabrisas delantero se puede levantar fácilmente, y el cristal delantero inferior se puede desmontar y guardar en el lado derecho del espacio interior de la cabina. Sistema integrado de aire acondicionado y calefacción: el aire presurizado y filtrado de la cabina se alimenta con un ventilador con control automático. El aire se distribuye en la cabina mediante 8 conductos de ventilación. Asiento del operador ergonómico: el asiento ajustable y la consola de joysticks se mueven de forma independiente según lo requiera el operador. El asiento cuenta con 12 ajustes diferentes y un cinturón de seguridad para comodidad y seguridad del operador. Esta máquina utiliza refrigerante de tipo R134a cuando incorpora aire acondicionado. Contiene gas fluorado de efecto invernadero R134a, Potencial de calentamiento global 1.430 t CO₂-eq

Nivel de ruido

Nivel de sonido en la cabina conforme a ISO 6396		
L _{pA} (estándar)	dB	72
L _{pA} (tropical)	dB	72
Nivel de ruido externo según ISO 6395, Directiva sobre ruido de la UE (2000/14/EC)		
L _{wA} (estándar)	dB	104
L _{wA} (tropical)	dB	105

Especificaciones



DIMENSIONES

Descripción	Unidad	ECR355EL			ECR355ENL		
Pluma		Pluma monobloque de 6,2 m o pluma de 2 piezas de 6,2 m					
Brazo	m	2,55	3,05	3,7	2,55	3,05	3,7
A. Anchura total de la superestructura	mm	2 990	2 990	2 990	2 990	2 990	2 990
B. Anchura total	mm	3 340	3 340	3 340	2 990	2 990	2 990
C. Altura total de la cabina	mm	3 200	3 200	3 200	3 200	3 200	3 200
D. Altura total de la barandilla (desplegada)	mm	3 615	3 615	3 615	3 615	3 615	3 615
E. Radio de giro trasero	mm	1 900	1 900	1 900	1 900	1 900	1 900
F. Altura total del capó del motor	mm	3 110	3 110	3 110	3 110	3 110	3 110
G. Altura total del difusor	mm	3 300	3 300	3 300	3 300	3 300	3 300
H. Altura libre del contrapeso*	mm	1 160	1 160	1 160	1 160	1 160	1 160
I. Distancia entre ejes	mm	4 020	4 020	4 020	4 020	4 020	4 020
J. Longitud de cadenas	mm	4 946	4 946	4 946	4 946	4 946	4 946
K. Ancho de vía	mm	2 740	2 740	2 740	2 390	2 390	2 390
L. Anchura de tejas	mm	600	600	600	600	600	600
M. Separación mín. del suelo *	mm	500	500	500	500	500	500
N. Longitud total	mm	9 950	9 865	9 890	9 950	9 865	9 890
N'. Largo total	mm	9 948	9 883	9 878	9 948	9 883	9 878
O. Altura total de la pluma	mm	3 445	3 305	3 550	3 445	3 305	3 550
O'. Altura total de la pluma	mm	3 355	3 300	3 530	3 355	3 300	3 530

Pluma de 2 piezas

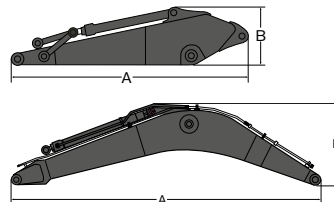
* Sin arista de teja

DIMENSIONES / Pluma y brazo

Descripción	Unidad	Pluma		Brazo		
		HD	2-piece	HD	HD	GP
	m	6,2	6,2	2,55	3,05	3,7
A. Longitud	mm	6 430	6 427	3 710	4 150	4 900
B. Altura	mm	1 680	1 490	1 010	1 010	1 050
Ancho	mm	770	770	545	545	545
Peso	kg	2 480	2 808	1 475	1 540	1 680

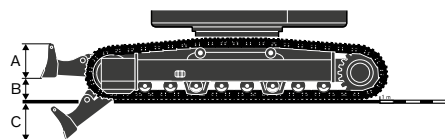
Pluma: incluye cilindro, tuberías y bulón, excluye cil. de pluma Bulón

Brazo: incluye cilindro, varillaje y bulón

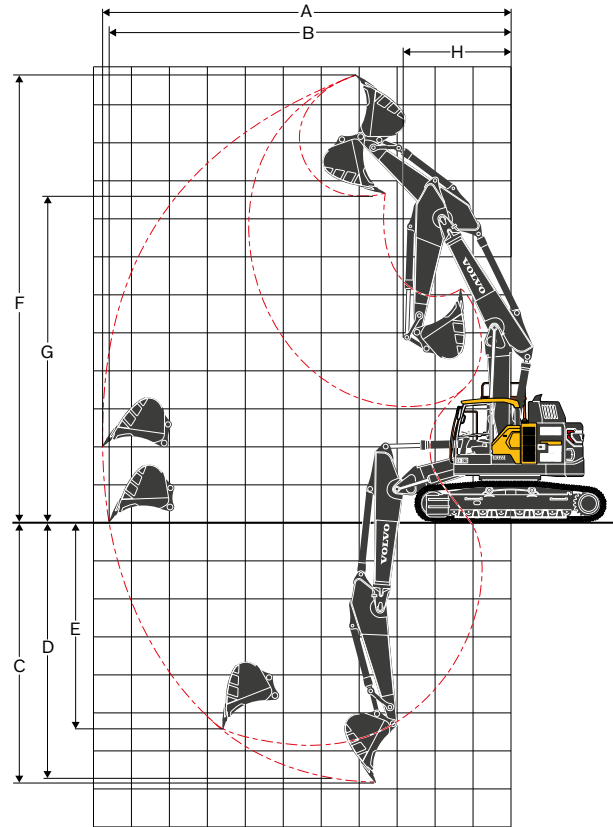
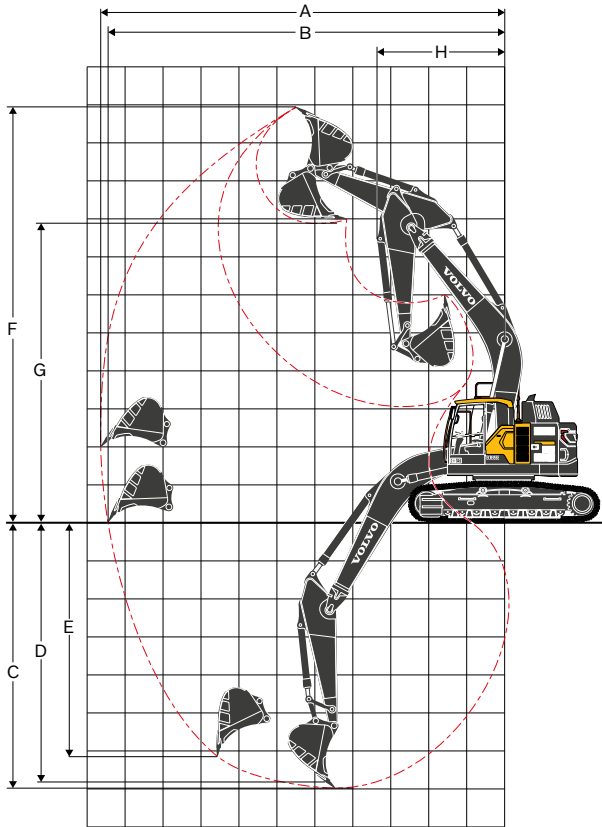


DIMENSIONES / Hoja dozer

	Unidad	ECR355EL	ECR355ENL
A. Altura	mm	744	744
Ancho hoja dozer	mm	3 340	2 990
Peso	kg	1 985	1 946
B. Altura de elevación	mm	623	623
C. Profundidad de excavación	mm	668	668



Especificaciones



RANGOS DE TRABAJO

Descripción	Unidad	ECR355E					
		Pluma monobloque de 6,2 m			Pluma de 2 piezas de 6,2 m		
Pluma							
Brazo	m	2,55	3,05	3,7	2,55	3,05	3,7
A. Alcance máx. de excavación	mm	10 110	10 635	11 240	10 211	10 741	11 356
B. Alcance máx. de excavación sobre el suelo	mm	9 905	10 445	11 065	10 009	10 550	11 175
C. Profundidad máx. de excavación	mm	6 460	6 960	7 610	6 037	6 562	7 204
D. Profundidad máx. de excavación (I=2 440 mm nivel)	mm	6 260	6 795	7 465	5 934	6 465	7 114
E. Profundidad máx. de excavación vertical	mm	5 600	6 130	6 755	4 540	5 128	5 718
F. Altura máx. de corte	mm	10 455	10 915	11 285	11 268	11 773	12 240
G. Altura máx. de volteo	mm	7 435	7 855	8 230	8 101	8 577	9 046
H. Radio mín. de giro delantero	mm	3 285	3 365	3 340	2 988	2 747	2 913

FUERZAS DE EXCAVACIÓN CON CAZO DE MONTAJE DIRECTO

Capacidad del cazo		I	1 270	1 270	1 270	1 270	1 270	1 270
Fuerza de arranque (cazo)	Normal	SAE J1179	kN	165	165	165	165	165
	Aumento de potencia	SAE J1179	kN	179	179	179	179	179
	Normal	ISO 6015	kN	192	192	192	192	192
	Aumento de potencia	ISO 6015	kN	209	209	209	209	209
Fuerza de penetración (brazo)	Normal	SAE J1179	kN	148,9	133,0	116,8	148,9	133,0
	Aumento de potencia	SAE J1179	kN	161,2	144,0	126,4	161,2	144,0
	Normal	ISO 6015	kN	152,3	136,0	119,4	152,3	136,0
	Aumento de potencia	ISO 6015	kN	165,7	148,0	129,9	165,7	148,0
Ángulo de rotación, cazo		grados	179	179	179	179	179	179

PESOS DE LA MÁQUINA Y PRESIÓN SOBRE EL SUELO - ECR355EL

Descripción	Ancho de teja	Peso operativo	Presión sobre el suelo	Ancho total	Peso operativo	Presión sobre el suelo	Ancho total
	mm	kg	kPa	mm	kg	kPa	mm
		Pluma monobloque de 6.2 m, brazo de 2.55 m, cazo de 1.27 m³, contrapeso de 8 450 kg			Pluma monobloque de 6,2 m, brazo de 2,55 m, cazo de 1,27 m³, contrapeso de 8 450 kg, con hoja dozer		
Triple arista	600	34 152	63.7	3 340	36 551	68.6	3 340
	700	34 777	55.9	3 440	37 176	59.8	3 440
	800	35 165	50.0	3 540	37 564	53,0	3 540
	850	35 348	47.1	3 590	37 747	50.0	3 590
Doble arista	600	34 850	65.7	3 340	37 249	69.6	3 340
		Pluma de 2 piezas de 6.2 m, brazo de 2.55 m, cazo de 1.27 m³, contrapeso de 8 450 kg			Pluma de 2 piezas de 6,2 m, brazo de 2,55 m, cazo de 1,27 m³, contrapeso de 8 450 kg, con hoja dozer		
Triple arista	600	34 512	64.7	3 340	36 911	69.6	3 340
	700	35 137	56.9	3 440	37 536	60.8	3 440
	800	35 525	50.0	3 540	37 924	53.9	3 540
	850	35 708	47.1	3 590	38 107	51.0	3 590
Doble arista	600	35 210	65.7	3 340	37 609	70.6	3 340
		Pluma monobloque de 6.2 m, brazo de 3.05 m, cazo de 1.27 m³, contrapeso de 8 450 kg			Pluma monobloque de 6,2 m, brazo de 3,05 m, cazo de 1,27 m³, contrapeso de 8 450 kg, con hoja dozer		
Triple arista	600	34 210	64.7	3 340	36 609	68.6	3 340
	700	34 835	55.9	3 440	37 234	59.8	3 440
	800	35 223	50.0	3 540	37 622	53,0	3 540
	850	35 406	47.1	3 590	37 805	50.0	3 590
Doble arista	600	34 908	65.7	3 340	37 307	69.6	3 340
		Pluma de 2 piezas de 6.2 m, brazo de 3.05 m, cazo de 1.27 m³, contrapeso de 8 450 kg			Pluma de 2 piezas de 6,2 m, brazo de 3,5 m, cazo de 1,27 m³, contrapeso de 8 450 kg, con hoja dozer		
Triple arista	600	34 570	64.7	3 340	36 969	69.6	3 340
	700	35 195	56.9	3 440	37 594	60.8	3 440
	800	35 583	50.0	3 540	37 982	53.9	3 540
	850	35 766	47.1	3 590	38 165	51.0	3 590
Doble arista	600	35 268	66.7	3 340	37 667	70.6	3 340
		Pluma monobloque de 6,2 m, brazo de 3,7 m, cuchara de 1,27 m³, contrapeso de 8450 kg			Pluma monobloque de 6,2 m, brazo de 3,7 m, cuchara de 1,27 m³, contrapeso de 8450 kg, con hoja topadora		
Triple arista	600	34 083	63.7	3 340	36 482	68.6	3 340
	700	34 708	55.9	3 440	37 107	59.8	3 440
	800	35 096	49.0	3 540	37 495	53,0	3 540
	850	35 279	47.1	3 590	37 678	50.0	3 590
Doble arista	600	34 781	65.7	3 340	37 180	69.6	3 340
		Pluma de 2 piezas de 6.2 m, brazo de 3.7 m, cazo de 1.27 m³, contrapeso de 8 450 kg			Pluma de 2 piezas de 6,2 m, brazo de 3,7 m, cazo de 1,27 m³, contrapeso de 8 450 kg, con hoja dozer		
Triple arista	600	34 443	64.7	3 340	36 842	69.6	3 340
	700	35 068	56.9	3 440	37 467	60.8	3 440
	800	35 456	50.0	3 540	37 855	53,0	3 540
	850	35 639	47.1	3 590	38 038	50.0	3 590
Doble arista	600	35 141	65.7	3 340	37 540	70.6	3 340

PESOS DE LA MÁQUINA Y PRESIÓN SOBRE EL SUELO - ECR355ENL

Descripción	Ancho de teja	Peso operativo	Presión sobre el suelo	Ancho total	Peso operativo	Presión sobre el suelo	Ancho total
	mm	kg	kPa	mm	kg	kPa	mm
		Pluma monobloque de 6,2 m, brazo de 2,55 m, cazo de 1,27 m³, contrapeso de 8 450 kg, con hoja dozer			Pluma de 2 piezas de 6,2 m, brazo de 2,55 m, cazo de 1,27 m³, contrapeso de 8 450 kg, con hoja dozer		
Triple arista	600	36 419	68.6	2 990	36 779	68.6	2 990
	700	37 044	59.8	3 090	37 404	59.8	3 090
	800	37 432	53,0	3 190	37 792	53,0	3 190
	850	37 615	50.0	3 240	37 975	50.0	3 240
Doble arista	600	37 117	69.6	2 990	37 477	70.6	2 990
		Pluma monobloque de 6,2 m, brazo de 3,05 m, cazo de 1,27 m³, contrapeso de 8 450 kg, con hoja dozer			Pluma de 2 piezas de 6,2 m, brazo de 3,5 m, cazo de 1,27 m³, contrapeso de 8 450 kg, con hoja dozer		
Triple arista	600	36 477	68.6	2 990	36 837	69.6	2 990
	700	37 102	59.8	3 090	37 462	60.8	3 090
	800	37 490	53,0	3 190	37 850	53,0	3 190
	850	37 673	50.0	3 240	38 033	50.0	3 240
Doble arista	600	37 175	69.6	2 990	37 535	70.6	2 990
		Pluma monobloque de 6,2 m, brazo de 2,9 m, cazo de 1,27 m³, contrapeso de 8 450 kg, con hoja dozer			Pluma de 2 piezas de 6,2 m, brazo de 3,7 m, cazo de 1,27 m³, contrapeso de 8 450 kg, con hoja dozer		
Triple arista	600	36 350	68.6	2 990	36 710	68.6	2 990
	700	36 975	59.8	3 090	37 335	59.8	3 090
	800	37 363	53,0	3 190	37 723	53,0	3 190
	850	37 546	50.0	3 240	37 906	50.0	3 240
Doble arista	600	37 048	69.6	2 990	37 408	70.6	2 990

Especificaciones

GUÍA DE SELECCIÓN DE CAZOS

Tipo de cuchara		Capacidad m ³	Ancho de corte mm	Peso kg	Dientes C/U	ECR355EL, teja de 600 mm, contrapeso de 8 450 kg, sin hoja topadora						ECR355EL, teja de 600 mm, contrapeso de 8 450 kg, con hoja topadora						ECR355ENL, teja de 600 mm, contrapeso de 8 450 kg, con hoja topadora						
						Pluma HD de 6,2 m			Pluma de 6,2 m 2 piezas			Pluma HD de 6,2 m			Pluma de 6,2 m 2 piezas			Pluma HD de 6,2 m			Pluma de 6,2 m 2 piezas			
						Brazo de 2,55 m	Brazo de 3,05 m	Brazo de 3,70 m	Brazo de 2,55 m	Brazo de 3,05 m	Brazo de 3,70 m	Brazo de 2,55 m	Brazo de 3,05 m	Brazo de 3,70 m	Brazo de 2,55 m	Brazo de 3,05 m	Brazo de 3,70 m	Brazo de 2,55 m	Brazo de 3,05 m	Brazo de 3,70 m	Brazo de 2,55 m	Brazo de 3,05 m	Brazo de 3,70 m	
Cazos de montaje directo	Sin enganche rápido	Uso general	0,95	1500	796	-	B	B	B	B	B	B	B	B	B	B	B	B	B	B	B	B	B	
			1,03	1600	835	-	B	B	B	B	B	B	B	B	B	B	B	B	B	B	B	B	B	B
			0,55	600	881	3	C	C	C	C	C	C	C	C	C	C	C	C	C	C	C	C	C	C
			0,66	750	928	3	C	C	C	C	C	C	C	C	C	C	C	C	C	C	C	C	C	C
			0,77	900	996	4	C	C	C	C	C	C	C	C	C	C	C	C	C	C	C	C	C	C
			0,95	1050	1018	4	C	C	C	C	C	C	C	C	C	C	C	C	C	C	C	C	C	C
			1,14	1200	1187	5	C	C	C	C	C	C	C	C	C	C	C	C	C	C	C	C	C	C
			1,27	1310	1191	5	C	C	C	C	C	C	C	C	C	C	C	C	C	C	C	C	C	C
			1,32	1350	1267	5	C	C	C	C	C	C	C	C	C	C	C	C	C	C	C	C	C	C
			1,45	1450	1263	5	C	C	C	C	C	C	C	C	C	C	C	C	C	C	C	C	C	C
			1,51	1500	1365	5	C	C	C	C	C	C	C	C	C	C	C	C	C	C	C	C	C	C
			1,76	1700	1448	6	C	C	C	C	C	B	C	C	C	C	C	C	C	C	C	C	C	C
	2,06	1950	1590	6	C	B	A	C	B	A	C	C	C	C	C	C	C	C	C	C	C	B		
	Alta resistencia	0,66	750	1000	3	D	D	D	D	D	D	D	D	D	D	D	D	D	D	D	D	D	D	
		1,14	1200	1294	5	D	D	D	D	D	D	D	D	D	D	D	D	D	D	D	D	D	D	
		1,32	1350	1381	5	D	D	D	D	D	D	D	D	D	D	D	D	D	D	D	D	D	D	
		1,51	1500	1477	5	D	D	D	D	D	C	D	D	D	D	D	D	D	D	D	D	D	D	

Densidad máxima del material

A	1 200~1 300 kg/m ³	Carbón, caliche, esquisto
B	1 400~1 600 kg/m ³	Tierra húmeda y arcilla, caliza, arenisca
C	1 700~1 800 kg/m ³	Granito, arena húmeda, piedra bien triturada
D	1 900 kg/m ³ ~	Lodo húmedo, mineral de hierro

CAPACIDAD DE ELEVACIÓN - EC355EL

En el extremo del brazo sin cazo. Para calcular la capacidad de elevación, incluido el cazo, simplemente reste el peso real del cazo de enganche directo o el cazo con enganche rápido de los siguientes valores.

	Punto de elevación	1.5 m		3 m		4.5 m		6.0 m		7.5 m		9.0 m		Alcance máx.		Max. m	
		A lo largo del bastidor inferior	A través del bastidor inferior	A lo largo del bastidor inferior	A través del bastidor inferior	A lo largo del bastidor inferior	A través del bastidor inferior	A lo largo del bastidor inferior	A través del bastidor inferior	A lo largo del bastidor inferior	A través del bastidor inferior	A lo largo del bastidor inferior	A través del bastidor inferior	A lo largo del bastidor inferior	A través del bastidor inferior		
Pluma : 6.2 m Brazo : 2.55 m Teja : 600 mm L/bastidor: LC	9 m													*9 200	*9 200	4.72	
	7.5 m							*8 400	*8 400						*8 480	7 730	6.45
	6 m					*9 680	*9 680	*8 680	8 630						*8 330	5 980	7.49
	4.5 m					*12 070	*12 070	*9 700	8 310	*8 590	5 880				7 880	5 150	8.13
	3 m					*15 010	12 060	*11 020	7 910	8 790	5 700				7 290	4 740	8.46
	1.5 m					*16 930	11 430	12 080	7 570	8 600	5 520				7 130	4 600	8.51
	0 m					*17 290	11 210	11 850	7 370	8 470	5 410				7 340	4 720	8.29
	-1.5 m			*12 210	*12 210	*16 610	11 210	11 790	7 310	8 450	5 390				8 040	5 150	7.77
	-3 m			*19 630	*19 630	*14 920	11 360	*11 360	7 400						*9 450	6 140	6.89
	-4.5 m					*11 530	*11 530								*9 200	8 770	5.47
Pluma : 6.2 m Brazo : 3.05 m Teja : 600 mm L/bastidor: LC	9 m													*6 840	*6 840	5.63	
	7.5 m							*7 590	*7 590						*6 090	*6 090	7.13
	6 m							*8 000	*8 000	*7 690	6 080				*5 820	5 330	8.09
	4.5 m			*15 710	*15 710	*11 000	*11 000	*9 080	8 420	*8 120	5 940				*5 810	4 660	8.68
	3 m					*13 990	12 310	*10 490	8 000	*8 800	5 740				*5 990	4 320	8.99
	1.5 m					*16 330	11 560	*11 770	7 620	8 620	5 540	6 550	4 230		*6 390	4 210	9.04
	0 m					*17 230	11 210	11 860	7 370	8 460	5 390				6 670	4 290	8.83
	-1.5 m			*11 230	*11 230	*16 950	11 140	11 740	7 270	8 390	5 330				7 220	4 620	8.35
	-3 m			*18 610	*18 610	*15 650	11 230	11 780	7 300	8 470	5 400				8 410	5 370	7.53
	-4.5 m			*17 330	*17 330	*12 940	11 510	*9 460	7 530						*8 770	7 100	6.27
Pluma : 6.2 m Brazo : 3.7 m Teja : 600 mm L/bastidor: LC	9 m							*6 600	*6 600					*5 250	*5 250	6.57	
	7.5 m									*6 020	*6 020				*4 760	*4 760	7.89
	6 m							*7 070	*7 070	*6 920	6 170				*4 570	*4 570	8.77
	4.5 m					*9 520	*9 520	*8 190	*8 190	*7 460	6 000	*6 010	4 430		*4 560	4 170	9.32
	3 m					*12 560	*12 560	*9 680	8 110	*8 230	5 770	6 660	4 330		*4 680	3 880	9.60
	1.5 m					*15 300	11 730	*11 130	7 670	8 630	5 540	6 540	4 210		*4 960	3 780	9.65
	0 m			*6 600	*6 600	*16 810	11 210	11 850	7 350	8 420	5 350	6 430	4 120		*5 440	3 830	9.45
	-1.5 m	*6 600	*6 600	*10 580	*10 580	*17 080	11 020	11 660	7 190	8 310	5 250	*6 270	4 080		*6 230	4 080	9.00
	-3 m	*11 070	*11 070	*15 950	*15 950	*16 290	11 040	11 630	7 160	8 310	5 240				7 260	4 620	8.26
	-4.5 m			*19 850	*19 850	*14 290	11 230	*10 690	7 290						*8 330	5 780	7.13
-6 m					*10 050	*10 050										5.35	
Pluma : 6.2 m Brazo : 2.55 m Teja : 600 mm L/bastidor: LC	9 m													*9 200	*9 200	4.72	
	7.5 m							*8 400	*8 400						*8 480	8 330	6.45
	6 m					*9 680	*9 680	*8 680	*8 680						*8 330	6 480	7.49
	4.5 m					*12 070	*12 070	*9 700	8 970	*8 590	6 370				*8 370	5 600	8.13
	3 m					*15 010	13 040	*11 020	8 570	*9 180	6 190				*8 520	5 170	8.46
	1.5 m					*16 930	12 410	*12 150	8 230	*9 750	6 020				*8 740	5 030	8.51
	0 m					*17 290	12 190	*12 710	8 030	*10 040	5 900				*9 000	5 160	8.29
	-1.5 m			*12 210	*12 210	*16 610	12 190	*12 530	7 970	*9 740	5 880				*9 270	5 620	7.77
	-3 m			*19 630	*19 630	*14 920	12 350	*11 360	8 060						*9 450	6 690	6.89
	-4.5 m					*11 530	*11 530								*9 200	*9 200	5.47
Pluma : 6.2 m Brazo : 3.05 m Teja : 600 mm L/bastidor: LC	9 m													*6 840	*6 840	5.63	
	7.5 m							*7 590	*7 590						*6 090	*6 090	7.13
	6 m							*8 000	*8 000	*7 690	6 570				*5 820	5 780	8.09
	4.5 m			*15 710	*15 710	*11 000	*11 000	*9 080	9 080	*8 120	6 430				*5 810	5 080	8.68
	3 m					*13 990	13 300	*10 490	8 660	*8 800	6 230				*5 990	4 720	8.99
	1.5 m					*16 330	12 540	*11 770	8 280	*9 480	6 030	*6 780	4 630		*6 390	4 600	9.04
	0 m					*17 230	12 200	*12 540	8 030	*9 920	5 880				*7 090	4 700	8.83
	-1.5 m			*11 230	*11 230	*16 950	12 120	*12 620	7 930	*9 890	5 820				*8 300	5 060	8.35
	-3 m			*18 610	*18 610	*15 650	12 220	*11 840	7 960	*8 890	5 890				*8 820	5 860	7.53
	-4.5 m			*17 330	*17 330	*12 940	12 490	*9 460	8 190						*8 770	7 730	6.27
Pluma : 6.2 m Brazo : 3.7 m Teja : 600 mm L/bastidor: LC	9 m							*6 600	*6 600					*5 250	*5 250	6.57	
	7.5 m									*6 020	*6 020				*4 760	*4 760	7.89
	6 m							*7 070	*7 070	*6 920	6 670				*4 570	*4 570	8.77
	4.5 m					*9 520	*9 520	*8 190	*8 190	*7 460	6 500	*6 010	4 830		*4 560	4 550	9.32
	3 m					*12 560	*12 560	*9 680	8 770	*8 230	6 270	*7 410	4 730		*4 680	4 250	9.60
	1.5 m					*15 300	12 710	*11 130	8 330	*9 040	6 030	*7 820	4 610		*4 960	4 140	9.65
	0 m			*6 600	*6 600	*16 810	12 190	*12 160	8 010	*9 650	5 850	*8 080	4 510		*5 440	4 210	9.45
	-1.5 m	*6 600	*6 600	*10 580	*10 580	*17 080	12 000	*12 560	7 840	*9 870	5 740	*6 270	4 480		*6 230	4 480	9.00
	-3 m	*11 070	*11 070	*15 950	*15 950	*16 290	12 020	*12 180	7 820	*9 440	5 740				*7 630	5 060	8.26
	-4.5 m			*19 850	*19 850	*14 290	12 220	*10 690	7 950						*8 330	6 310	7.13
-6 m					*10 050	*10 050										5.35	

Notas: 1. Máquina en "Modo fino-F" (refuerzo de potencia) para capacidades de elevación.

2. Las cargas citadas cumplen con las normas de capacidad de elevación de excavadoras hidráulicas SAE J1097 e ISO 10567.

3. Las cargas nominales no exceden el 87 % de la capacidad de elevación hidráulica y el 75 % de la carga de vuelco.

4. La cargas marcadas con un asterisco (*) están limitadas por la capacidad hidráulica, más que por la carga de vuelco.

Especificaciones

CAPACIDAD DE ELEVACIÓN - EC355EL

En el extremo del brazo sin cazo. Para calcular la capacidad de elevación, incluido el cazo, simplemente reste el peso real del cazo de enganche directo o el cazo con enganche rápido de los siguientes valores.

	Punto de elevación	1.5 m		3 m		4.5 m		6.0 m		7.5 m		9.0 m		Alcance máx.		Max. m	
		A lo largo del bastidor inferior	A través del bastidor inferior	A lo largo del bastidor inferior	A través del bastidor inferior	A lo largo del bastidor inferior	A través del bastidor inferior	A lo largo del bastidor inferior	A través del bastidor inferior	A lo largo del bastidor inferior	A través del bastidor inferior	A lo largo del bastidor inferior	A través del bastidor inferior	A lo largo del bastidor inferior	A través del bastidor inferior		
Pluma : 6.2 m Pluma de 2 piezas Brazo : 2.55 m Teja : 600 mm L/bastidor: LC	9 m					*11 360	*11 360							*10 220	*10 220	4.83	
	7.5 m					*11 520	*11 520	*10 600	8 780					*8 910	7 570	6.53	
	6 m					*12 660	*12 660	*10 800	8 650	*9 000	5 950			*8 480	5 860	7.56	
	4.5 m					*14 860	13 030	*11 530	8 300	9 020	5 850			7 780	5 040	8.20	
	3 m					*16 730	12 000	*12 310	7 870	8 810	5 650			7 210	4 640	8.52	
	1.5 m					*16 290	11 310	12 090	7 500	8 600	5 470			7 050	4 500	8.57	
	0 m					*15 950	11 090	11 840	7 290	8 470	5 340			7 260	4 620	8.35	
	-1.5 m			*11 220	*11 220	*13 720	11 100	*10 910	7 230	*8 200	5 330			*7 450	5 040	7.84	
	-3 m					*10 340	*10 340	*8 270	7 340					*6 280	6 020	6.97	
Pluma : 6.2 m Pluma de 2 piezas Brazo : 3.05 m Teja : 600 mm L/bastidor: LC	9 m													*7 020	*7 020	5.73	
	7.5 m							*8 890	*8 890					*6 190	*6 190	7.21	
	6 m					*9 240	*9 240	*9 680	8 800	*8 520	6 070			*5 880	5 220	8.16	
	4.5 m			*20 630	*20 630	*14 040	13 340	*11 080	8 430	9 100	5 920			*5 820	4 560	8.75	
	3 m					*16 140	12 280	*12 000	7 970	8 860	5 700	*6 470	4 270	*5 970	4 230	9.05	
	1.5 m					*17 160	11 460	12 160	7 560	8 620	5 480	6 550	4 180	*6 310	4 110	9.10	
	0 m					*16 570	11 090	11 850	7 290	8 450	5 330			6 600	4 200	8.89	
	-1.5 m			*10 430	*10 430	*14 740	11 020	*11 430	7 190	8 390	5 270			*7 050	4 530	8.41	
	-3 m					*11 750	11 140	*9 290	7 240	*6 440	5 360			*6 140	5 260	7.61	
Pluma : 6.2 m Pluma de 2 piezas Brazo : 3.7 m Teja : 600 mm L/bastidor: LC	10.5 m					*6 920	*6 920							*6 780	*6 780	4.55	
	9 m								*6 900	*6 900					*5 380	*5 380	6.67
	7.5 m								*7 210	*7 210	*6 330	6 230			*4 850	*4 850	7.98
	6 m								*7 530	*7 530	*7 390	6 180			*4 620	4 590	8.85
	4.5 m			*9 140	*9 140	*9 290	*9 290	*9 120	8 590	*8 510	6 000	*6 330	4 410	*4 570	4 070	9.39	
	3 m					*15 150	12 630	*11 450	8 100	8 920	5 750	6 670	4 290	*4 670	3 790	9.68	
	1.5 m					*16 770	11 650	12 250	7 620	8 640	5 490	6 540	4 170	*4 910	3 690	9.72	
	0 m			*5 850	*5 850	*16 900	11 090	11 850	7 280	8 420	5 290	6 430	4 070	*5 330	3 750	9.53	
	-1.5 m			*9 870	*9 870	*15 680	10 890	11 650	7 100	8 300	5 180	6 400	4 040	*6 040	3 990	9.08	
	-3 m			*15 310	*15 310	*13 250	10 930	*10 260	7 090	*7 720	5 190			*6 020	4 530	8.34	
	-4.5 m					*9 370	*9 370	*7 200	*7 200								7.22
Pluma : 6.2 m Pluma de 2 piezas Brazo : 2.55 m Teja : 600 mm L/bastidor: LC	9 m					*11 360	*11 360							*10 220	*10 220	4.83	
	7.5 m					*11 520	*11 520	*10 600	9 440					*8 910	8 160	6.53	
	6 m					*12 660	*12 660	*10 800	9 310	*9 000	6 450			*8 480	6 350	7.56	
	4.5 m					*14 860	14 020	*11 530	8 960	*9 670	6 340			*8 480	5 490	8.20	
	3 m					*16 730	12 980	*12 310	8 530	*9 920	6 150			*8 720	5 060	8.52	
	1.5 m					*16 290	12 290	*12 680	8 160	*9 970	5 960			*8 430	4 920	8.57	
	0 m					*15 950	12 070	*12 270	7 950	*9 530	5 840			*8 060	5 050	8.35	
	-1.5 m			*11 220	*11 220	*13 720	12 090	*10 910	7 890	*8 200	5 830			*7 450	5 510	7.84	
	-3 m					*10 340	*10 340	*8 270	8 000					*6 280	*6 280	6.97	
Pluma : 6.2 m Pluma de 2 piezas Brazo : 3.05 m Teja : 600 mm L/bastidor: LC	9 m													*7 020	*7 020	5.73	
	7.5 m							*8 890	*8 890					*6 190	*6 190	7.21	
	6 m					*9 240	*9 240	*9 680	9 450	*8 520	6 560			*5 880	5 660	8.16	
	4.5 m			*20 630	*20 630	*14 040	*14 040	*11 080	9 090	*9 370	6 410			*5 820	4 970	8.75	
	3 m					*16 140	13 260	*12 000	8 630	*9 740	6 200	*6 470	4 670	*5 970	4 620	9.05	
	1.5 m					*17 160	12 440	*12 570	8 220	*9 940	5 980	*7 370	4 580	*6 310	4 510	9.10	
	0 m					*16 570	12 070	*12 450	7 950	*9 710	5 820			*6 930	4 600	8.89	
	-1.5 m			*10 430	*10 430	*14 740	12 000	*11 430	7 840	*8 780	5 760			*7 050	4 960	8.41	
	-3 m					*11 750	*11 750	*9 290	7 900	*6 440	5 850			*6 140	5 750	7.61	
Pluma : 6.2 m Pluma de 2 piezas Brazo : 3.7 m Teja : 600 mm L/bastidor: LC	10.5 m					*6 920	*6 920							*6 780	*6 780	4.55	
	9 m								*6 900	*6 900					*5 380	*5 380	6.67
	7.5 m								*7 210	*7 210	*6 330	*6 330			*4 850	*4 850	7.98
	6 m								*7 530	*7 530	*7 390	6 680			*4 620	*4 620	8.85
	4.5 m			*9 140	*9 140	*9 290	*9 290	*9 120	*9 120	*8 510	6 490	*6 330	4 800	*4 570	4 450	9.39	
	3 m					*15 150	13 610	*11 450	8 760	*9 390	6 240	*7 640	4 690	*4 670	4 160	9.68	
	1.5 m					*16 770	12 630	*12 270	8 280	*9 760	5 990	*8 050	4 560	*4 910	4 050	9.72	
	0 m			*5 850	*5 850	*16 900	12 080	*12 480	7 940	*9 770	5 790	*7 780	4 460	*5 330	4 120	9.53	
	-1.5 m			*9 870	*9 870	*15 680	11 880	*11 870	7 760	*9 210	5 680	*6 830	4 430	*6 040	4 380	9.08	
	-3 m			*15 310	*15 310	*13 250	11 910	*10 260	7 750	*7 720	5 690			*6 020	4 960	8.34	
	-4.5 m					*9 370	*9 370	*7 200	*7 200								7.22

Notas: 1. Máquina en "Modo fino-F" (refuerzo de potencia) para capacidades de elevación.

2. Las cargas citadas cumplen con las normas de capacidad de elevación de excavadoras hidráulicas SAE J1097 e ISO 10567.

3. Las cargas nominales no exceden el 87 % de la capacidad de elevación hidráulica y el 75 % de la carga de vuelco.

4. Las cargas marcadas con un asterisco (*) están limitadas por la capacidad hidráulica, más que por la carga de vuelco.

CAPACIDAD DE ELEVACIÓN - EC355EL

En el extremo del brazo sin cazo. Para calcular la capacidad de elevación, incluido el cazo, simplemente reste el peso real del cazo de enganche directo o el cazo con enganche rápido de los siguientes valores.

	Punto de elevación	1.5 m		3 m		4.5 m		6.0 m		7.5 m		9.0 m		Alcance máx.		Max. m	
		A lo largo del bastidor inferior	A través del bastidor inferior	A lo largo del bastidor inferior	A través del bastidor inferior	A lo largo del bastidor inferior	A través del bastidor inferior	A lo largo del bastidor inferior	A través del bastidor inferior	A lo largo del bastidor inferior	A través del bastidor inferior	A lo largo del bastidor inferior	A través del bastidor inferior	A lo largo del bastidor inferior	A través del bastidor inferior		
Pluma : 6.2 m Brazo : 2.55 m Teja : 700 mm L/bastidor: LC	9 m													*9 200	*9 200	4.72	
	7.5 m							*8 400	*8 400						*8 480	7 870	6.45
	6 m					*9 680	*9 680	*8 680	*8 680						*8 330	6 100	7.49
	4.5 m					*12 070	*12 070	*9 700	8 460	*8 590	5 990				8 030	5 250	8.13
	3 m					*15 010	12 290	*11 020	8 060	8 970	5 810				7 440	4 840	8.46
	1.5 m					*16 930	11 660	*12 150	7 720	8 780	5 640				7 280	4 700	8.51
	0 m					*17 290	11 440	12 090	7 520	8 650	5 520				7 490	4 820	8.29
	-1.5 m			*12 210	*12 210	*16 610	11 440	12 030	7 460	8 630	5 500				8 210	5 250	7.77
	-3 m			*19 630	*19 630	*14 920	11 590	*11 360	7 550						*9 450	6 270	6.89
	-4.5 m					*11 530	*11 530								*9 200	8 940	5.47
Pluma : 6.2 m Brazo : 3.05 m Teja : 700 mm L/bastidor: LC	9 m													*6 840	*6 840	5.63	
	7.5 m							*7 590	*7 590						*6 090	*6 090	7.13
	6 m							*8 000	*8 000	*7 690	6 190				*5 820	5 430	8.09
	4.5 m			*15 710	*15 710	*11 000	*11 000	*9 080	8 570	*8 120	6 050				*5 810	4 760	8.68
	3 m					*13 990	12 540	*10 490	8 150	*8 800	5 850				*5 990	4 420	8.99
	1.5 m					*16 330	11 790	*11 770	7 770	8 800	5 650	6 690	4 320		*6 390	4 300	9.04
	0 m					*17 230	11 440	12 100	7 520	8 630	5 500				6 820	4 390	8.83
	-1.5 m			*11 230	*11 230	*16 950	11 360	11 980	7 420	8 570	5 440				7 370	4 720	8.35
	-3 m			*18 610	*18 610	*15 650	11 460	*11 840	7 450	8 640	5 510				8 590	5 480	7.53
	-4.5 m			*17 330	*17 330	*12 940	11 740	*9 460	7 680						*8 770	7 250	6.27
Pluma : 6.2 m Brazo : 3.7 m Teja : 700 mm L/bastidor: LC	9 m							*6 600	*6 600					*5 250	*5 250	6.57	
	7.5 m									*6 020	*6 020				*4 760	*4 760	7.89
	6 m							*7 070	*7 070	*6 920	6 290				*4 570	*4 570	8.77
	4.5 m					*9 520	*9 520	*8 190	*8 190	*7 460	6 120	*6 010	4 530		*4 560	4 250	9.32
	3 m					*12 560	*12 560	*9 680	8 260	*8 230	5 890	6 800	4 420		*4 680	3 970	9.60
	1.5 m					*15 300	11 960	*11 130	7 830	8 810	5 650	6 680	4 300		*4 960	3 860	9.65
	0 m			*6 600	*6 600	*16 810	11 440	12 100	7 510	8 600	5 470	6 570	4 210		*5 440	3 920	9.45
	-1.5 m	*6 600	*6 600	*10 580	*10 580	*17 080	11 240	11 910	7 340	8 490	5 360	*6 270	4 170		*6 230	4 170	9.00
	-3 m	*11 070	*11 070	*15 950	*15 950	*16 290	11 260	11 880	7 310	8 480	5 360				7 410	4 720	8.26
	-4.5 m			*19 850	*19 850	*14 290	11 460	*10 690	7 440						*8 330	5 900	7.13
-6 m					*10 050	*10 050										5.35	
Pluma : 6.2 m Brazo : 2.55 m Teja : 700 mm L/bastidor: LC Hoja dozer abajo	9 m													*9 200	*9 200	4.72	
	7.5 m							*8 400	*8 400						*8 480	8 470	6.45
	6 m					*9 680	*9 680	*8 680	*8 680						*8 330	6 600	7.49
	4.5 m					*12 070	*12 070	*9 700	9 120	*8 590	6 490				*8 370	5 700	8.13
	3 m					*15 010	13 270	*11 020	8 720	*9 180	6 310				*8 520	5 270	8.46
	1.5 m					*16 930	12 640	*12 150	8 380	*9 750	6 130				*8 740	5 130	8.51
	0 m					*17 290	12 420	*12 710	8 180	*10 040	6 020				*9 000	5 260	8.29
	-1.5 m			*12 210	*12 210	*16 610	12 420	*12 530	8 120	*9 740	6 000				*9 270	5 730	7.77
	-3 m			*19 630	*19 630	*14 920	12 580	*11 360	8 210						*9 450	6 820	6.89
	-4.5 m					*11 530	*11 530								*9 200	*9 200	5.47
Pluma : 6.2 m Brazo : 3.05 m Teja : 700 mm L/bastidor: LC Hoja dozer abajo	9 m													*6 840	*6 840	5.63	
	7.5 m							*7 590	*7 590						*6 090	*6 090	7.13
	6 m							*8 000	*8 000	*7 690	6 690				*5 820	*5 820	8.09
	4.5 m			*15 710	*15 710	*11 000	*11 000	*9 080	*9 080	*8 120	6 550				*5 810	5 170	8.68
	3 m					*13 990	13 530	*10 490	8 810	*8 800	6 350				*5 990	4 810	8.99
	1.5 m					*16 330	12 770	*11 770	8 430	*9 480	6 150	*6 780	4 720		*6 390	4 690	9.04
	0 m					*17 230	12 430	*12 540	8 180	*9 920	6 000				*7 090	4 790	8.83
	-1.5 m			*11 230	*11 230	*16 950	12 350	*12 620	8 080	*9 890	5 940				*8 300	5 160	8.35
	-3 m			*18 610	*18 610	*15 650	12 450	*11 840	8 110	*8 890	6 010				*8 820	5 970	7.53
	-4.5 m			*17 330	*17 330	*12 940	12 720	*9 460	8 340						*8 770	7 870	6.27
Pluma : 6.2 m Brazo : 3.7 m Teja : 700 mm L/bastidor: LC Hoja dozer abajo	9 m							*6 600	*6 600					*5 250	*5 250	6.57	
	7.5 m									*6 020	*6 020				*4 760	*4 760	7.89
	6 m							*7 070	*7 070	*6 920	6 780				*4 570	*4 570	8.77
	4.5 m					*9 520	*9 520	*8 190	*8 190	*7 460	6 610	*6 010	4 920		*4 560	*4 560	9.32
	3 m					*12 560	*12 560	*9 680	8 920	*8 230	6 380	*7 410	4 820		*4 680	4 340	9.60
	1.5 m					*15 300	12 940	*11 130	8 490	*9 040	6 150	*7 820	4 700		*4 960	4 230	9.65
	0 m			*6 600	*6 600	*16 810	12 420	*12 160	8 170	*9 650	5 960	*8 080	4 600		*5 440	4 300	9.45
	-1.5 m	*6 600	*6 600	*10 580	*10 580	*17 080	12 230	*12 560	8 000	*9 870	5 860	*6 270	4 570		*6 230	4 570	9.00
	-3 m	*11 070	*11 070	*15 950	*15 950	*16 290	12 250	*12 180	7 970	*9 440	5 850				*7 630	5 160	8.26
	-4.5 m			*19 850	*19 850	*14 290	12 440	*10 690	8 100						*8 330	6 430	7.13
-6 m					*10 050	*10 050										5.35	

Notas: 1. Máquina en "Modo fino-F" (refuerzo de potencia) para capacidades de elevación.

2. Las cargas citadas cumplen con las normas de capacidad de elevación de excavadoras hidráulicas SAE J1097 e ISO 10567.

3. Las cargas nominales no exceden el 87 % de la capacidad de elevación hidráulica y el 75 % de la carga de vuelco.

4. La cargas marcadas con un asterisco (*) están limitadas por la capacidad hidráulica, más que por la carga de vuelco.

Especificaciones

CAPACIDAD DE ELEVACIÓN - EC355EL

En el extremo del brazo sin cazo. Para calcular la capacidad de elevación, incluido el cazo, simplemente reste el peso real del cazo de enganche directo o el cazo con enganche rápido de los siguientes valores.

	Punto de elevación	1.5 m		3 m		4.5 m		6.0 m		7.5 m		9.0 m		Alcance máx.		Max. m
		A lo largo del bastidor inferior	A través del bastidor inferior	A lo largo del bastidor inferior	A través del bastidor inferior	A lo largo del bastidor inferior	A través del bastidor inferior	A lo largo del bastidor inferior	A través del bastidor inferior	A lo largo del bastidor inferior	A través del bastidor inferior	A lo largo del bastidor inferior	A través del bastidor inferior	A lo largo del bastidor inferior	A través del bastidor inferior	
Pluma : 6.2 m Pluma de 2 piezas Brazo : 2.55 m Teja : 700 mm L/bastidor: LC	9 m					*11 360	*11 360							*10 220	*10 220	4.83
	7.5 m					*11 520	*11 520	*10 600	8 930					*8 910	7 700	6.53
	6 m					*12 660	*12 660	*10 800	8 810	*9 000	6 070			*8 480	5 970	7.56
	4.5 m					*14 860	13 260	*11 530	8 460	9 200	5 960			7 940	5 140	8.20
	3 m					*16 730	12 220	*12 310	8 020	8 980	5 770			7 360	4 730	8.52
	1.5 m					*16 290	11 540	12 330	7 650	8 780	5 580			7 190	4 600	8.57
	0 m					*15 950	11 310	12 090	7 440	8 640	5 460			7 410	4 720	8.35
	-1.5 m			*11 220	*11 220	*13 720	11 330	*10 910	7 390	*8 200	5 440			*7 450	5 150	7.84
	-3 m					*10 340	*10 340	*8 270	7 500					*6 280	6 140	6.97
Pluma : 6.2 m Pluma de 2 piezas Brazo : 3.05 m Teja : 700 mm L/bastidor: LC	9 m													*7 020	*7 020	5.73
	7.5 m							*8 890	*8 890					*6 190	*6 190	7.21
	6 m					*9 240	*9 240	*9 680	8 950	*8 520	6 180			*5 880	5 320	8.16
	4.5 m			*20 630	*20 630	*14 040	13 570	*11 080	8 580	9 280	6 030			*5 820	4 660	8.75
	3 m					*16 140	12 510	*12 000	8 130	9 040	5 810	*6 470	4 360	*5 970	4 320	9.05
	1.5 m					*17 160	11 690	12 400	7 710	8 800	5 600	6 690	4 280	*6 310	4 200	9.10
	0 m					*16 570	11 320	12 100	7 440	8 630	5 440			6 740	4 290	8.89
	-1.5 m			*10 430	*10 430	*14 740	11 250	*11 430	7 340	8 560	5 380			*7 050	4 630	8.41
	-3 m					*11 750	11 370	*9 290	7 390	*6 440	5 470			*6 140	5 370	7.61
Pluma : 6.2 m Pluma de 2 piezas Brazo : 3.7 m Teja : 700 mm L/bastidor: LC	10.5 m					*6 920	*6 920							*6 780	*6 780	4.55
	9 m							*6 900	*6 900					*5 380	*5 380	6.67
	7.5 m							*7 210	*7 210	*6 330	*6 330			*4 850	*4 850	7.98
	6 m							*7 530	*7 530	*7 390	6 300			*4 620	*4 620	8.85
	4.5 m			*9 140	*9 140	*9 290	*9 290	*9 120	8 750	*8 510	6 110	*6 330	4 500	*4 570	4 160	9.39
	3 m					*15 150	12 860	*11 450	8 250	9 100	5 860	6 810	4 390	*4 670	3 880	9.68
	1.5 m					*16 770	11 880	*12 270	7 780	8 820	5 610	6 680	4 260	*4 910	3 770	9.72
	0 m			*5 850	*5 850	*16 900	11 320	12 100	7 430	8 600	5 410	6 570	4 160	*5 330	3 830	9.53
	-1.5 m			*9 870	*9 870	*15 680	11 120	*11 870	7 260	8 480	5 300	6 540	4 130	*6 040	4 080	9.08
Pluma : 6.2 m Pluma de 2 piezas Brazo : 2.55 m Teja : 700 mm L/bastidor: LC Hoja dozer abajo	9 m					*11 360	*11 360							*10 220	*10 220	4.83
	7.5 m					*11 520	*11 520	*10 600	9 590					*8 910	8 290	6.53
	6 m					*12 660	*12 660	*10 800	9 470	*9 000	6 560			*8 480	6 460	7.56
	4.5 m					*14 860	14 240	*11 530	9 120	*9 670	6 460			*8 480	5 590	8.20
	3 m					*16 730	13 210	*12 310	8 680	*9 920	6 260			*8 720	5 160	8.52
	1.5 m					*16 290	12 520	*12 680	8 310	*9 970	6 080			*8 430	5 020	8.57
	0 m					*15 950	12 300	*12 270	8 100	*9 530	5 950			*8 060	5 150	8.35
	-1.5 m			*11 220	*11 220	*13 720	12 320	*10 910	8 050	*8 200	5 940			*7 450	5 620	7.84
	-3 m					*10 340	*10 340	*8 270	8 160					*6 280	*6 280	6.97
Pluma : 6.2 m Pluma de 2 piezas Brazo : 3.05 m Teja : 700 mm L/bastidor: LC Hoja dozer abajo	9 m													*6 840	*6 840	5.63
	7.5 m							*7 590	*7 590					*6 090	*6 090	7.13
	6 m							*8 000	*8 000	*7 690	6 690			*5 820	*5 820	8.09
	4.5 m			*15 710	*15 710	*11 000	*11 000	*9 080	*9 080	*8 120	6 550			*5 810	5 170	8.68
	3 m					*13 990	13 530	*10 490	8 810	*8 800	6 350			*5 990	4 810	8.99
	1.5 m					*16 330	12 770	*11 770	8 430	*9 480	6 150	*6 780	4 720	*6 390	4 690	9.04
	0 m					*17 230	12 430	*12 540	8 180	*9 920	6 000			*7 090	4 790	8.83
	-1.5 m			*11 230	*11 230	*16 950	12 350	*12 620	8 080	*9 890	5 940			*8 300	5 160	8.35
	-3 m			*18 610	*18 610	*15 650	12 450	*11 840	8 110	*8 890	6 010			*8 820	5 970	7.53
Pluma : 6.2 m Pluma de 2 piezas Brazo : 3.7 m Teja : 700 mm L/bastidor: LC Hoja dozer abajo	10.5 m					*6 920	*6 920							*6 780	*6 780	4.55
	9 m							*6 900	*6 900					*5 380	*5 380	6.67
	7.5 m							*7 210	*7 210	*6 330	*6 330			*4 850	*4 850	7.98
	6 m							*7 530	*7 530	*7 390	6 790			*4 620	*4 620	8.85
	4.5 m			*9 140	*9 140	*9 290	*9 290	*9 120	*9 120	*8 510	6 610	*6 330	4 890	*4 570	4 540	9.39
	3 m					*15 150	13 840	*11 450	8 910	*9 390	6 360	*7 640	4 780	*4 670	4 240	9.68
	1.5 m					*16 770	12 860	*12 270	8 440	*9 760	6 100	*8 050	4 650	*4 910	4 140	9.72
	0 m			*5 850	*5 850	*16 900	12 310	*12 480	8 090	*9 770	5 900	*7 780	4 560	*5 330	4 200	9.53
	-1.5 m			*9 870	*9 870	*15 680	12 110	*11 870	7 910	*9 210	5 790	*6 830	4 530	*6 040	4 480	9.08
Hoja dozer abajo	-3 m			*15 310	*15 310	*13 250	12 140	*10 260	7 900	*7 720	5 800			*6 020	5 060	8.34
	-4.5 m					*9 370	*9 370	*7 200	*7 200							7.22

Notas: 1. Máquina en "Modo fino-F" (refuerzo de potencia) para capacidades de elevación.

2. Las cargas citadas cumplen con las normas de capacidad de elevación de excavadoras hidráulicas SAE J1097 e ISO 10567.

3. Las cargas nominales no exceden el 87 % de la capacidad de elevación hidráulica y el 75 % de la carga de vuelco.

4. Las cargas marcadas con un asterisco (*) están limitadas por la capacidad hidráulica, más que por la carga de vuelco.

CAPACIDAD DE ELEVACIÓN - EC355EL

En el extremo del brazo sin cazo. Para calcular la capacidad de elevación, incluido el cazo, simplemente reste el peso real del cazo de enganche directo o el cazo con enganche rápido de los siguientes valores.

	Punto de elevación	1.5 m		3 m		4.5 m		6.0 m		7.5 m		9.0 m		Alcance máx.		Max. m	
		A lo largo del bastidor inferior	A través del bastidor inferior	A lo largo del bastidor inferior	A través del bastidor inferior	A lo largo del bastidor inferior	A través del bastidor inferior	A lo largo del bastidor inferior	A través del bastidor inferior	A lo largo del bastidor inferior	A través del bastidor inferior	A lo largo del bastidor inferior	A través del bastidor inferior	A lo largo del bastidor inferior	A través del bastidor inferior		
Pluma : 6.2 m	9 m													*9 200	*9 200	4.72	
	7.5 m							*8 400	*8 400					*8 480	7 960	6.45	
	6 m					*9 680	*9 680	*8 680	*8 680					*8 330	6 170	7.49	
	4.5 m					*12 070	*12 070	*9 700	8 560	*8 590	6 060			8 130	5 320	8.13	
	Brazo : 2.55 m	3 m					*15 010	12 430	*11 020	8 160	9 080	5 880			7 540	4 900	8.46
	Teja : 800 mm	1.5 m					*16 930	11 800	*12 150	7 820	8 890	5 710			7 370	4 760	8.51
	L/bastidor: LC	0 m					*17 290	11 580	12 250	7 620	8 760	5 590			7 590	4 880	8.29
	-1.5 m			*12 210	*12 210	*16 610	11 580	12 180	7 560	8 740	5 570				8 310	5 320	7.77
	-3 m			*19 630	*19 630	*14 920	11 730	*11 360	7 650						*9 450	6 350	6.89
	-4.5 m					*11 530	*11 530								*9 200	9 050	5.47
Pluma : 6.2 m	9 m													*6 840	*6 840	5.63	
	7.5 m							*7 590	*7 590					*6 090	*6 090	7.13	
	6 m							*8 000	*8 000	*7 690	6 260			*5 820	5 500	8.09	
	4.5 m			*15 710	*15 710	*11 000	*11 000	*9 080	8 670	*8 120	6 120			*5 810	4 820	8.68	
	Brazo : 3.05 m	3 m					*13 990	12 680	*10 490	8 250	*8 800	5 920			*5 990	4 470	8.99
	Teja : 800 mm	1.5 m					*16 330	11 930	*11 770	7 870	8 910	5 720	6 780	4 380	*6 390	4 350	9.04
	L/bastidor: LC	0 m					*17 230	11 580	12 250	7 620	8 740	5 570			6 910	4 440	8.83
	-1.5 m			*11 230	*11 230	*16 950	11 510	12 140	7 510	8 680	5 510				7 460	4 790	8.35
	-3 m			*18 610	*18 610	*15 650	11 600	*11 840	7 550	8 750	5 580				8 700	5 550	7.53
	-4.5 m			*17 330	*17 330	*12 940	11 880	*9 460	7 770						*8 770	7 340	6.27
Pluma : 6.2 m	9 m							*6 600	*6 600					*5 250	*5 250	6.57	
	7.5 m									*6 020	*6 020			*4 760	*4 760	7.89	
	6 m							*7 070	*7 070	*6 920	6 360			*4 570	*4 570	8.77	
	4.5 m					*9 520	*9 520	*8 190	*8 190	*7 460	6 190	*6 010	4 580	*4 560	4 310	9.32	
	Brazo : 3.7 m	3 m					*12 560	*12 560	*9 680	8 360	*8 230	5 960	6 890	4 480	*4 680	4 020	9.60
	Teja : 800 mm	1.5 m					*15 300	12 100	*11 130	7 920	8 920	5 720	6 760	4 360	*4 960	3 920	9.65
	L/bastidor: LC	0 m			*6 600	*6 600	*16 810	11 580	*12 160	7 600	8 710	5 540	6 660	4 260	*5 440	3 970	9.45
	-1.5 m	*6 600	*6 600	*10 580	*10 580	*17 080	11 390	12 060	7 430	8 600	5 430	*6 270	4 230		*6 230	4 230	9.00
	-3 m	*11 070	*11 070	*15 950	*15 950	*16 290	11 400	12 030	7 410	8 590	5 430				7 510	4 790	8.26
	-4.5 m			*19 850	*19 850	*14 290	11 600	*10 690	7 540						*8 330	5 980	7.13
-6 m					*10 050	*10 050										5.35	
Pluma : 6.2 m	9 m													*9 200	*9 200	4.72	
	7.5 m							*8 400	*8 400					*8 480	*8 480	6.45	
	6 m					*9 680	*9 680	*8 680	*8 680					*8 330	6 670	7.49	
	4.5 m					*12 070	*12 070	*9 700	9 220	*8 590	6 560			*8 370	5 770	8.13	
	Brazo : 2.55 m	3 m					*15 010	13 410	*11 020	8 820	*9 180	6 380			*8 520	5 330	8.46
	Teja : 800 mm	1.5 m					*16 930	12 780	*12 150	8 480	*9 750	6 200			*8 740	5 190	8.51
	L/bastidor: LC	0 m					*17 290	12 560	*12 710	8 280	*10 040	6 090			*9 000	5 320	8.29
	-1.5 m			*12 210	*12 210	*16 610	12 570	*12 530	8 220	*9 740	6 070				*9 270	5 800	7.77
	Hoja dozer abajo	-3 m			*19 630	*19 630	*14 920	12 720	*11 360	8 310					*9 450	6 900	6.89
	-4.5 m					*11 530	*11 530								*9 200	*9 200	5.47
Pluma : 6.2 m	9 m							*6 600	*6 600					*5 250	*5 250	6.57	
	7.5 m									*6 020	*6 020			*4 760	*4 760	7.89	
	6 m							*7 070	*7 070	*6 920	6 850			*4 570	*4 570	8.77	
	4.5 m			*15 710	*15 710	*11 000	*11 000	*9 080	*9 080	*8 120	6 620			*5 810	5 230	8.68	
	Brazo : 3.7 m	3 m					*13 990	13 670	*10 490	8 910	*8 800	6 420			*5 990	4 870	8.99
	Teja : 800 mm	1.5 m					*16 330	12 920	*11 770	8 530	*9 480	6 220	*6 780	4 780	*6 390	4 750	9.04
	L/bastidor: LC	0 m					*17 230	12 570	*12 540	8 280	*9 920	6 070			*7 090	4 850	8.83
	-1.5 m			*11 230	*11 230	*16 950	12 490	*12 620	8 170	*9 890	6 010				*8 300	5 220	8.35
	Hoja dozer abajo	-3 m			*18 610	*18 610	*15 650	12 590	*11 840	8 210	*8 890	6 080			*8 820	6 050	7.53
	-4.5 m			*17 330	*17 330	*12 940	12 870	*9 460	8 430						*8 770	7 960	6.27
-6 m					*10 050	*10 050										5.35	

Notas: 1. Máquina en "Modo fino-F" (refuerzo de potencia) para capacidades de elevación. 2. Las cargas citadas cumplen con las normas de capacidad de elevación de excavadoras hidráulicas SAE J1097 e ISO 10567. 3. Las cargas nominales no exceden el 87 % de la capacidad de elevación hidráulica y el 75 % de la carga de vuelco. 4. Las cargas marcadas con un asterisco (*) están limitadas por la capacidad hidráulica, más que por la carga de vuelco.

Especificaciones

CAPACIDAD DE ELEVACIÓN - EC355EL

En el extremo del brazo sin cazo. Para calcular la capacidad de elevación, incluido el cazo, simplemente reste el peso real del cazo de enganche directo o el cazo con enganche rápido de los siguientes valores.

	Punto de elevación	1.5 m		3 m		4.5 m		6.0 m		7.5 m		9.0 m		Alcance máx.		Max. m
		A lo largo del bastidor inferior	A través del bastidor inferior	A lo largo del bastidor inferior	A través del bastidor inferior	A lo largo del bastidor inferior	A través del bastidor inferior	A lo largo del bastidor inferior	A través del bastidor inferior	A lo largo del bastidor inferior	A través del bastidor inferior	A lo largo del bastidor inferior	A través del bastidor inferior	A lo largo del bastidor inferior	A través del bastidor inferior	
Pluma : 6.2 m Pluma de 2 piezas Brazo : 2.55 m Teja : 800 mm L/bastidor: LC	9 m					*11 360	*11 360							*10 220	*10 220	4.83
	7.5 m					*11 520	*11 520	*10 600	9 030					*8 910	7 790	6.53
	6 m					*12 660	*12 660	*10 800	8 900	*9 000	6 140			*8 480	6 040	7.56
	4.5 m					*14 860	13 400	*11 530	8 550	9 310	6 030			8 040	5 210	8.20
	3 m					*16 730	12 360	*12 310	8 120	9 090	5 840			7 450	4 790	8.52
	1.5 m					*16 290	11 680	12 480	7 750	8 890	5 650			7 290	4 660	8.57
	0 m					*15 950	11 460	12 240	7 530	8 750	5 530			7 510	4 780	8.35
	-1.5 m			*11 220	*11 220	*13 720	11 470	*10 910	7 480	*8 200	5 520			*7 450	5 210	7.84
	-3 m					*10 340	*10 340	*8 270	7 590					*6 280	6 220	6.97
Pluma : 6.2 m Pluma de 2 piezas Brazo : 3.05 m Teja : 800 mm L/bastidor: LC	9 m													*7 020	*7 020	5.73
	7.5 m							*8 890	*8 890					*6 190	*6 190	7.21
	6 m					*9 240	*9 240	*9 680	9 040	*8 520	6 250			*5 880	5 380	8.16
	4.5 m			*20 630	*20 630	*14 040	13 710	*11 080	8 680	*9 370	6 110			*5 820	4 720	8.75
	3 m					*16 140	12 650	*12 000	8 220	9 150	5 890	*6 470	4 420	*5 970	4 380	9.05
	1.5 m					*17 160	11 830	12 550	7 810	8 910	5 670	6 770	4 330	*6 310	4 260	9.10
	0 m					*16 570	11 460	12 250	7 540	8 740	5 510			6 830	4 350	8.89
	-1.5 m			*10 430	*10 430	*14 740	11 390	*11 430	7 430	8 670	5 450			*7 050	4 690	8.41
	-3 m					*11 750	11 510	*9 290	7 480	*6 440	5 540			*6 140	5 440	7.61
Pluma : 6.2 m Pluma de 2 piezas Brazo : 3.7 m Teja : 800 mm L/bastidor: LC	10.5 m					*6 920	*6 920							*6 780	*6 780	4.55
	9 m							*6 900	*6 900					*5 380	*5 380	6.67
	7.5 m							*7 210	*7 210	*6 330	*6 330			*4 850	*4 850	7.98
	6 m							*7 530	*7 530	*7 390	6 370			*4 620	*4 620	8.85
	4.5 m			*9 140	*9 140	*9 290	*9 290	*9 120	8 840	*8 510	6 180	*6 330	4 550	*4 570	4 210	9.39
	3 m					*15 150	13 000	*11 450	8 350	9 210	5 930	6 900	4 440	*4 670	3 930	9.68
	1.5 m					*16 770	12 020	*12 270	7 870	8 930	5 680	6 760	4 310	*4 910	3 830	9.72
	0 m			*5 850	*5 850	*16 900	11 460	12 250	7 530	8 710	5 480	6 660	4 210	*5 330	3 890	9.53
	-1.5 m			*9 870	*9 870	*15 680	11 260	*11 870	7 350	8 590	5 370	6 620	4 190	*6 040	4 140	9.08
-3 m			*15 310	*15 310	*13 250	11 300	*10 260	7 330	*7 720	5 380			*6 020	4 690	8.34	
-4.5 m					*9 370	*9 370	*7 200	*7 200								7.22
Pluma : 6.2 m Pluma de 2 piezas Brazo : 2.55 m Teja : 800 mm L/bastidor: LC Hoja dozer abajo	9 m					*11 360	*11 360							*10 220	*10 220	4.83
	7.5 m					*11 520	*11 520	*10 600	9 690					*8 910	8 380	6.53
	6 m					*12 660	*12 660	*10 800	9 560	*9 000	6 630			*8 480	6 540	7.56
	4.5 m					*14 860	14 390	*11 530	9 210	*9 670	6 530			*8 480	5 650	8.20
	3 m					*16 730	13 350	*12 310	8 780	*9 920	6 340			*8 720	5 220	8.52
	1.5 m					*16 290	12 670	*12 680	8 410	*9 970	6 150			*8 430	5 080	8.57
	0 m					*15 950	12 440	*12 270	8 190	*9 530	6 030			*8 060	5 210	8.35
	-1.5 m			*11 220	*11 220	*13 720	12 460	*10 910	8 140	*8 200	6 010			*7 450	5 680	7.84
	-3 m					*10 340	*10 340	*8 270	8 250					*6 280	*6 280	6.97
Pluma : 6.2 m Pluma de 2 piezas Brazo : 3.05 m Teja : 800 mm L/bastidor: LC Hoja dozer abajo	9 m													*7 020	*7 020	5.73
	7.5 m							*8 890	*8 890					*6 190	*6 190	7.21
	6 m					*9 240	*9 240	*9 680	*9 680	*8 520	6 750			*5 880	5 830	8.16
	4.5 m			*20 630	*20 630	*14 040	*14 040	*11 080	9 340	*9 370	6 600			*5 820	5 130	8.75
	3 m					*16 140	13 630	*12 000	8 880	*9 740	6 380	*6 470	4 820	*5 970	4 770	9.05
	1.5 m					*17 160	12 810	*12 570	8 470	*9 940	6 170	*7 370	4 730	*6 310	4 650	9.10
	0 m					*16 570	12 440	*12 450	8 200	*9 710	6 010			*6 930	4 750	8.89
	-1.5 m			*10 430	*10 430	*14 740	12 380	*11 430	8 090	*8 780	5 950			*7 050	5 120	8.41
	-3 m					*11 750	*11 750	*9 290	8 140	*6 440	6 040			*6 140	5 930	7.61
Pluma : 6.2 m Pluma de 2 piezas Brazo : 3.7 m Teja : 800 mm L/bastidor: LC Hoja dozer abajo	10.5 m					*6 920	*6 920							*6 780	*6 780	4.55
	9 m							*6 900	*6 900					*5 380	*5 380	6.67
	7.5 m							*7 210	*7 210	*6 330	*6 330			*4 850	*4 850	7.98
	6 m							*7 530	*7 530	*7 390	6 860			*4 620	*4 620	8.85
	4.5 m			*9 140	*9 140	*9 290	*9 290	*9 120	*9 120	*8 510	6 680	*6 330	4 950	*4 570	*4 570	9.39
	3 m					*15 150	13 980	*11 450	9 010	*9 390	6 430	*7 640	4 840	*4 670	4 290	9.68
	1.5 m					*16 770	13 010	*12 270	8 530	*9 760	6 180	*8 050	4 710	*4 910	4 190	9.72
	0 m			*5 850	*5 850	*16 900	12 450	*12 480	8 190	*9 770	5 980	*7 780	4 610	*5 330	4 260	9.53
	-1.5 m			*9 870	*9 870	*15 680	12 250	*11 870	8 010	*9 210	5 870	*6 830	4 580	*6 040	4 530	9.08
-3 m			*15 310	*15 310	*13 250	12 280	*10 260	7 990	*7 720	5 870			*6 020	5 120	8.34	
-4.5 m					*9 370	*9 370	*7 200	*7 200								7.22

Notas: 1. Máquina en "Modo fino-F" (refuerzo de potencia) para capacidades de elevación.

2. Las cargas citadas cumplen con las normas de capacidad de elevación de excavadoras hidráulicas SAE J1097 e ISO 10567.

3. Las cargas nominales no exceden el 87 % de la capacidad de elevación hidráulica y el 75 % de la carga de vuelco.

4. La cargas marcadas con un asterisco (*) están limitadas por la capacidad hidráulica, más que por la carga de vuelco.

CAPACIDAD DE ELEVACIÓN - EC355EL

En el extremo del brazo sin cazo. Para calcular la capacidad de elevación, incluido el cazo, simplemente reste el peso real del cazo de enganche directo o el cazo con enganche rápido de los siguientes valores.

	Punto de elevación	1.5 m		3 m		4.5 m		6.0 m		7.5 m		9.0 m		Alcance máx.		Max. m
		A lo largo del bastidor inferior	A través del bastidor inferior	A lo largo del bastidor inferior	A través del bastidor inferior	A lo largo del bastidor inferior	A través del bastidor inferior	A lo largo del bastidor inferior	A través del bastidor inferior	A lo largo del bastidor inferior	A través del bastidor inferior	A lo largo del bastidor inferior	A través del bastidor inferior	A lo largo del bastidor inferior	A través del bastidor inferior	
Pluma : 6.2 m Brazo : 2.55 m Teja : 850 mm L/bastidor: LC	9 m													*9 200	*9 200	4.72
	7.5 m							*8 400	*8 400					*8 480	8 000	6.45
	6 m					*9 680	*9 680	*8 680	*8 680					*8 330	6 200	7.49
	4.5 m					*12 070	*12 070	*9 700	8 600	*8 590	6 100			8 180	5 350	8.13
	3 m					*15 010	12 500	*11 020	8 200	9 130	5 920			7 580	4 930	8.46
	1.5 m					*16 930	11 860	*12 150	7 860	8 940	5 740			7 410	4 790	8.51
	0 m					*17 290	11 640	12 320	7 660	8 810	5 630			7 630	4 910	8.29
	-1.5 m			*12 210	*12 210	*16 610	11 650	12 250	7 600	8 790	5 600			8 360	5 350	7.77
	-3 m			*19 630	*19 630	*14 920	11 800	*11 360	7 690					*9 450	6 380	6.89
	-4.5 m					*11 530	*11 530							*9 200	9 100	5.47
Pluma : 6.2 m Brazo : 3.05 m Teja : 850 mm L/bastidor: LC	9 m													*6 840	*6 840	5.63
	7.5 m							*7 590	*7 590					*6 090	*6 090	7.13
	6 m							*8 000	*8 000	*7 690	6 290			*5 820	5 530	8.09
	4.5 m			*15 710	*15 710	*11 000	*11 000	*9 080	8 710	*8 120	6 160			*5 810	4 850	8.68
	3 m					*13 990	12 750	*10 490	8 290	*8 800	5 960			*5 990	4 500	8.99
	1.5 m					*16 330	12 000	*11 770	7 910	8 960	5 760	*6 780	4 410	*6 390	4 380	9.04
	0 m					*17 230	11 650	12 330	7 660	8 800	5 610			6 950	4 470	8.83
	-1.5 m			*11 230	*11 230	*16 950	11 570	12 210	7 560	8 730	5 550			7 510	4 820	8.35
	-3 m			*18 610	*18 610	*15 650	11 670	*11 840	7 590	8 800	5 620			8 750	5 580	7.53
	-4.5 m			*17 330	*17 330	*12 940	11 950	*9 460	7 820					*8 770	7 380	6.27
Pluma : 6.2 m Brazo : 3.7 m Teja : 850 mm L/bastidor: LC	9 m							*6 600	*6 600					*5 250	*5 250	6.57
	7.5 m									*6 020	*6 020			*4 760	*4 760	7.89
	6 m							*7 070	*7 070	*6 920	6 390			*4 570	*4 570	8.77
	4.5 m					*9 520	*9 520	*8 190	*8 190	*7 460	6 220	*6 010	4 610	*4 560	4 330	9.32
	3 m					*12 560	*12 560	*9 680	8 400	*8 230	5 990	6 930	4 510	*4 680	4 050	9.60
	1.5 m					*15 300	12 160	*11 130	7 960	8 970	5 760	6 800	4 390	*4 960	3 940	9.65
	0 m			*6 600	*6 600	*16 810	11 650	*12 160	7 650	8 760	5 570	6 700	4 290	*5 440	4 000	9.45
	-1.5 m	*6 600	*6 600	*10 580	*10 580	*17 080	11 450	12 130	7 480	8 650	5 460	*6 270	4 260	*6 230	4 260	9.00
	-3 m	*11 070	*11 070	*15 950	*15 950	*16 290	11 470	12 100	7 450	8 650	5 460			7 560	4 820	8.26
	-4.5 m			*19 850	*19 850	*14 290	11 670	*10 690	7 580					*8 330	6 010	7.13
-6 m					*10 050	*10 050									5.35	
Pluma : 6.2 m Brazo : 2.55 m Teja : 850 mm L/bastidor: LC Hoja dozer abajo	9 m							*8 400	*8 400					*9 200	*9 200	4.72
	7.5 m							*8 480	*8 480					*8 330	*8 400	6.45
	6 m					*9 680	*9 680	*8 680	*8 680					*8 330	6 700	7.49
	4.5 m					*12 070	*12 070	*9 700	9 260	*8 590	6 590			*8 370	5 800	8.13
	3 m					*15 010	13 480	*11 020	8 860	*9 180	6 410			*8 520	5 360	8.46
	1.5 m					*16 930	12 850	*12 150	8 520	*9 750	6 240			*8 740	5 220	8.51
	0 m					*17 290	12 630	*12 710	8 320	*10 040	6 120			*9 000	5 350	8.29
	-1.5 m			*12 210	*12 210	*16 610	12 630	*12 530	8 260	*9 740	6 100			*9 270	5 830	7.77
	-3 m			*19 630	*19 630	*14 920	12 780	*11 360	8 350					*9 450	6 940	6.89
	-4.5 m					*11 530	*11 530							*9 200	*9 200	5.47
Pluma : 6.2 m Brazo : 3.05 m Teja : 850 mm L/bastidor: LC Hoja dozer abajo	9 m							*6 600	*6 600					*5 250	*5 250	6.57
	7.5 m									*6 020	*6 020			*4 760	*4 760	7.89
	6 m							*7 070	*7 070	*6 920	6 890			*4 570	*4 570	8.77
	4.5 m			*15 710	*15 710	*11 000	*11 000	*9 080	*9 080	*8 120	6 650			*5 810	5 260	8.68
	3 m					*13 990	13 730	*10 490	8 950	*8 800	6 450			*5 990	4 900	8.99
	1.5 m					*16 330	12 980	*11 770	8 570	*9 480	6 250	*6 780	4 810	*6 390	4 780	9.04
	0 m					*17 230	12 630	*12 540	8 320	*9 920	6 100			*7 090	4 880	8.83
	-1.5 m			*11 230	*11 230	*16 950	12 560	*12 620	8 220	*9 890	6 040			*8 300	5 250	8.35
	-3 m			*18 610	*18 610	*15 650	12 660	*11 840	8 250	*8 890	6 110			*8 820	6 080	7.53
	-4.5 m			*17 330	*17 330	*12 940	12 930	*9 460	8 480					*8 770	8 000	6.27
-6 m					*10 050	*10 050									5.35	

Notas: 1. Máquina en "Modo fino-F" (refuerzo de potencia) para capacidades de elevación. 2. Las cargas citadas cumplen con las normas de capacidad de elevación de excavadoras hidráulicas SAE J1097 e ISO 10567. 3. Las cargas nominales no exceden el 87 % de la capacidad de elevación hidráulica y el 75 % de la carga de vuelco. 4. Las cargas marcadas con un asterisco (*) están limitadas por la capacidad hidráulica, más que por la carga de vuelco.

Especificaciones

CAPACIDAD DE ELEVACIÓN - EC355EL

En el extremo del brazo sin cazo. Para calcular la capacidad de elevación, incluido el cazo, simplemente reste el peso real del cazo de enganche directo o el cazo con enganche rápido de los siguientes valores.

	Punto de elevación	1.5 m		3 m		4.5 m		6.0 m		7.5 m		9.0 m		Alcance máx.		Max. m
		A lo largo del bastidor inferior	A través del bastidor inferior	A lo largo del bastidor inferior	A través del bastidor inferior	A lo largo del bastidor inferior	A través del bastidor inferior	A lo largo del bastidor inferior	A través del bastidor inferior	A lo largo del bastidor inferior	A través del bastidor inferior	A lo largo del bastidor inferior	A través del bastidor inferior	A lo largo del bastidor inferior	A través del bastidor inferior	
Pluma : 6.2 m Pluma de 2 piezas Brazo : 2.55 m Teja : 850 mm L/bastidor: LC	9 m					*11 360	*11 360							*10 220	*10 220	4.83
	7.5 m					*11 520	*11 520	*10 600	9 070					*8 910	7 830	6.53
	6 m					*12 660	*12 660	*10 800	8 950	*9 000	6 170			*8 480	6 080	7.56
	4.5 m					*14 860	13 470	*11 530	8 590	9 360	6 070			8 090	5 240	8.20
	3 m					*16 730	12 430	*12 310	8 160	9 140	5 870			7 490	4 820	8.52
	1.5 m					*16 290	11 750	12 550	7 790	8 940	5 690			7 330	4 690	8.57
	0 m					*15 950	11 520	*12 270	7 580	8 800	5 560			7 550	4 810	8.35
	-1.5 m			*11 220	*11 220	*13 720	11 540	*10 910	7 530	*8 200	5 550			*7 450	5 250	7.84
	-3 m					*10 340	*10 340	*8 270	7 630					*6 280	6 260	6.97
Pluma : 6.2 m Pluma de 2 piezas Brazo : 3.05 m Teja : 850 mm L/bastidor: LC	9 m													*7 020	*7 020	5.73
	7.5 m							*8 890	*8 890					*6 190	*6 190	7.21
	6 m					*9 240	*9 240	*9 680	9 090	*8 520	6 290			*5 880	5 410	8.16
	4.5 m			*20 630	*20 630	*14 040	13 770	*11 080	8 720	*9 370	6 140			*5 820	4 750	8.75
	3 m					*16 140	12 710	*12 000	8 260	9 200	5 920	*6 470	4 450	*5 970	4 400	9.05
	1.5 m					*17 160	11 890	*12 570	7 850	8 960	5 700	6 820	4 360	*6 310	4 290	9.10
	0 m					*16 570	11 530	12 320	7 580	8 790	5 550			6 870	4 380	8.89
	-1.5 m			*10 430	*10 430	*14 740	11 460	*11 430	7 480	8 730	5 490			*7 050	4 720	8.41
	-3 m					*11 750	11 580	*9 290	7 530	*6 440	5 570			*6 140	5 480	7.61
Pluma : 6.2 m Pluma de 2 piezas Brazo : 3.7 m Teja : 850 mm L/bastidor: LC	10.5 m					*6 920	*6 920							*6 780	*6 780	4.55
	9 m							*6 900	*6 900					*5 380	*5 380	6.67
	7.5 m							*7 210	*7 210	*6 330	*6 330			*4 850	*4 850	7.98
	6 m							*7 530	*7 530	*7 390	6 400			*4 620	*4 620	8.85
	4.5 m			*9 140	*9 140	*9 290	*9 290	*9 120	8 890	*8 510	6 220	*6 330	4 580	*4 570	4 240	9.39
	3 m					*15 150	13 070	*11 450	8 390	9 260	5 970	6 940	4 470	*4 670	3 950	9.68
	1.5 m					*16 770	12 090	*12 270	7 910	8 980	5 710	6 800	4 340	*4 910	3 850	9.72
	0 m			*5 850	*5 850	*16 900	11 530	12 320	7 570	8 760	5 510	6 700	4 240	*5 330	3 910	9.53
	-1.5 m			*9 870	*9 870	*15 680	11 330	*11 870	7 390	8 640	5 400	6 660	4 210	*6 040	4 160	9.08
-3 m			*15 310	*15 310	*13 250	11 370	*10 260	7 380	*7 720	5 410			*6 020	4 720	8.34	
-4.5 m					*9 370	*9 370	*7 200	*7 200							7.22	
Pluma : 6.2 m Pluma de 2 piezas Brazo : 2.55 m Teja : 850 mm L/bastidor: LC Hoja dozer abajo	9 m					*11 360	*11 360							*10 220	*10 220	4.83
	7.5 m					*11 520	*11 520	*10 600	9 730					*8 910	8 420	6.53
	6 m					*12 660	*12 660	*10 800	9 610	*9 000	6 670			*8 480	6 570	7.56
	4.5 m					*14 860	14 450	*11 530	9 250	*9 670	6 560			*8 480	5 680	8.20
	3 m					*16 730	13 420	*12 310	8 820	*9 920	6 370			*8 720	5 250	8.52
	1.5 m					*16 290	12 730	*12 680	8 450	*9 970	6 180			*8 430	5 110	8.57
	0 m					*15 950	12 510	*12 270	8 240	*9 530	6 060			*8 060	5 240	8.35
	-1.5 m			*11 220	*11 220	*13 720	12 530	*10 910	8 190	*8 200	6 050			*7 450	5 720	7.84
	-3 m					*10 340	*10 340	*8 270	*8 270					*6 280	*6 280	6.97
Pluma : 6.2 m 20'4" Pluma de 2 piezas Brazo : 3.05 m, 10' Teja : 850 mm, 2'8" L/bastidor: LC Hoja dozer abajo	9 m													*7 020	*7 020	5.73
	7.5 m							*8 890	*8 890					*6 190	*6 190	7.21
	6 m					*9 240	*9 240	*9 680	*9 680	*8 520	6 780			*5 880	5 860	8.16
	4.5 m			*20 630	*20 630	*14 040	*14 040	*11 080	9 380	*9 370	6 640			*5 820	5 160	8.75
	3 m					*16 140	13 700	*12 000	8 920	*9 740	6 420	*6 470	4 840	*5 970	4 800	9.05
	1.5 m					*17 160	12 880	*12 570	8 510	*9 940	6 200	*7 370	4 760	*6 310	4 680	9.10
	0 m					*16 570	12 510	*12 450	8 240	*9 710	6 040			*6 930	4 780	8.89
	-1.5 m			*10 430	*10 430	*14 740	12 440	*11 430	8 140	*8 780	5 980			*7 050	5 150	8.41
	-3 m					*11 750	*11 750	*9 290	8 190	*6 440	6 070			*6 140	5 960	7.61
Pluma : 6.2 m 20'4" Pluma de 2 piezas Brazo : 3.7 m, 12'2" Teja : 850 mm, 2'8" L/bastidor: LC Hoja dozer abajo	10.5 m					*6 920	*6 920							*6 780	*6 780	4.55
	9 m							*6 900	*6 900					*5 380	*5 380	6.67
	7.5 m							*7 210	*7 210	*6 330	*6 330			*4 850	*4 850	7.98
	6 m							*7 530	*7 530	*7 390	6 900			*4 620	*4 620	8.85
	4.5 m			*9 140	*9 140	*9 290	*9 290	*9 120	*9 120	*8 510	6 710	*6 330	4 980	*4 570	*4 570	9.39
	3 m					*15 150	14 050	*11 450	9 050	*9 390	6 460	*7 640	4 870	*4 670	4 320	9.68
	1.5 m					*16 770	13 070	*12 270	8 580	*9 760	6 210	*8 050	4 740	*4 910	4 210	9.72
	0 m			*5 850	*5 850	*16 900	12 510	*12 480	8 230	*9 770	6 010	*7 780	4 640	*5 330	4 280	9.53
	-1.5 m			*9 870	*9 870	*15 680	12 320	*11 870	8 050	*9 210	5 900	*6 830	4 610	*6 040	4 560	9.08
-3 m			*15 310	*15 310	*13 250	12 350	*10 260	8 040	*7 720	5 910			*6 020	5 150	8.34	
-4.5 m					*9 370	*9 370	*7 200	*7 200							7.22	

Notas: 1. Máquina en "Modo fino-F" (refuerzo de potencia) para capacidades de elevación.

2. Las cargas citadas cumplen con las normas de capacidad de elevación de excavadoras hidráulicas SAE J1097 e ISO 10567.

3. Las cargas nominales no exceden el 87 % de la capacidad de elevación hidráulica y el 75 % de la carga de vuelco.

4. Las cargas marcadas con un asterisco (*) están limitadas por la capacidad hidráulica, más que por la carga de vuelco.

CAPACIDAD DE ELEVACIÓN - EC355EL

En el extremo del brazo sin cazo. Para calcular la capacidad de elevación, incluido el cazo, simplemente reste el peso real del cazo de enganche directo o el cazo con enganche rápido de los siguientes valores.

	Punto de elevación	1.5 m		3 m		4.5 m		6.0 m		7.5 m		9.0 m		Alcance máx.		Max. m	
		A lo largo del bastidor inferior	A través del bastidor inferior	A lo largo del bastidor inferior	A través del bastidor inferior	A lo largo del bastidor inferior	A través del bastidor inferior	A lo largo del bastidor inferior	A través del bastidor inferior	A lo largo del bastidor inferior	A través del bastidor inferior	A lo largo del bastidor inferior	A través del bastidor inferior	A lo largo del bastidor inferior	A través del bastidor inferior		
Pluma : 6.2 m Brazo : 2.55 m Teja : 600 mm L/bastidor: NLC Hoja dozer abajo	9 m													*9 200	*9 200	4.72	
	7.5 m							*8 400	8 400						*8 480	7 440	6.45
	6 m					*9 680	*9 680	*8 680	8 280						*8 330	5 780	7.49
	4.5 m					*12 070	*12 070	*9 700	9 700	*8 590	5 670				*8 370	4 980	8.13
	3 m					*15 010	11 410	*11 020	7 580	*9 180	5 500				*8 520	4 580	8.46
	1.5 m					*16 930	10 800	*12 150	7 250	*9 750	5 320				*8 740	4 450	8.51
	0 m					*17 290	10 590	*12 710	7 060	*10 040	5 210				*9 000	4 560	8.29
	-1.5 m			*12 210	*12 210	*16 610	10 600	*12 530	7 000	*9 740	5 190				*9 270	4 960	7.77
	-3 m			*19 630	*19 630	*14 920	10 740	*11 360	7 090						*9 450	5 910	6.89
-4.5 m					*11 530	11 080								*9 200	8 370	5.47	
Pluma : 6.2 m Brazo : 3.05 m Teja : 600 mm L/bastidor: NLC Hoja dozer abajo	9 m													*6 840	*6 840	5.63	
	7.5 m							*7 590	*7 590						*6 090	*6 090	7.13
	6 m							*8 000	*8 000	*7 690	5 860				*5 820	5 150	8.09
	4.5 m			*15 710	*15 710	*11 000	*11 000	*9 080	8 080	*8 120	5 730				*5 810	4 510	8.68
	3 m					*13 990	11 650	*10 490	7 670	*8 800	5 530				*5 990	4 180	8.99
	1.5 m					*16 330	10 930	*11 770	7 300	*9 480	5 340	*6 780	4 090		*6 390	4 070	9.04
	0 m					*17 230	10 600	*12 540	7 060	*9 920	5 190				*7 090	4 150	8.83
	-1.5 m			*11 230	*11 230	*16 950	10 520	*12 620	6 950	*9 890	5 130				*8 300	4 460	8.35
	-3 m			*18 610	*18 610	*15 650	10 610	*11 840	6 990	*8 890	5 200				*8 820	5 170	7.53
-4.5 m			*17 330	*17 330	*12 940	10 880		*9 460	7 210					*8 770	6 810	6.27	
Pluma : 6.2 m Brazo : 3.7 m Teja : 600 mm L/bastidor: NLC Hoja dozer abajo	9 m							*6 600	*6 600					*5 250	*5 250	6.57	
	7.5 m									*6 020	6 000				*4 760	*4 760	7.89
	6 m							*7 070	*7 070	*6 920	5 960				*4 570	4 540	8.77
	4.5 m					*9 520	*9 520	*8 190	*8 190	*7 460	5 790	*6 010	4 290		*4 560	4 030	9.32
	3 m					*12 560	11 950	*9 680	7 770	*8 230	5 570	*7 410	4 190		*4 680	3 760	9.60
	1.5 m					*15 300	11 090	*11 130	7 350	*9 040	5 340	*7 820	4 070		*4 960	3 660	9.65
	0 m			*6 600	*6 600	*16 810	10 590	*12 160	7 040	*9 650	5 150	*8 080	3 980		*5 440	3 710	9.45
	-1.5 m	*6 600	*6 600	*10 580	*10 580	*17 080	10 400	*12 560	6 870	*9 870	5 050	*6 270	3 940		*6 230	3 940	9.00
	-3 m	*11 070	*11 070	*15 950	*15 950	*16 290	10 420	*12 180	6 850	*9 440	5 050				*7 630	4 460	8.26
-4.5 m			*19 850	*19 850	*14 290	10 610	*10 690	6 980						*8 330	5 560	7.13	
-6 m					*10 050	*10 050										5.35	
Pluma : 6.2 m Pluma de 2 piezas Brazo : 2.55 m Teja : 600 mm L/bastidor: NLC Hoja dozer abajo	9 m					*11 360	*11 360							*10 220	*10 220	4.83	
	7.5 m					*11 520	*11 520	*10 600	8 410						*8 910	7 260	6.53
	6 m					*12 660	*12 660	*10 800	8 290	*9 000	5 730				*8 480	5 640	7.56
	4.5 m					*14 860	12 320	*11 530	7 950	*9 670	5 630				*8 480	4 860	8.20
	3 m					*16 730	11 320	*12 310	7 530	*9 920	5 440				*8 720	4 470	8.52
	1.5 m					*16 290	10 670	*12 680	7 170	*9 970	5 260				*8 430	4 340	8.57
	0 m					*15 950	10 450	*12 270	6 960	*9 530	5 140				*8 060	4 450	8.35
	-1.5 m			*11 220	*11 220	*13 720	10 470	*10 910	6 910	*8 200	5 120				*7 450	4 850	7.84
	-3 m					*10 340	*10 340	*8 270	7 010						*6 280	5 770	6.97
Pluma : 6.2 m Pluma de 2 piezas Brazo : 3.05 m Teja : 600 mm L/bastidor: NLC Hoja dozer abajo	9 m							*8 890	8 590					*7 020	*7 020	5.73	
	7.5 m														*6 190	*6 190	7.21
	6 m					*9 240	*9 240	*9 680	8 430	*8 520	5 840				*5 880	5 030	8.16
	4.5 m			*20 630	*20 630	*14 040	12 610	*11 080	8 070	*9 370	5 700				*5 820	4 400	8.75
	3 m					*16 140	11 590	*12 000	7 620	*9 740	5 480	*6 470	4 120		*5 970	4 080	9.05
	1.5 m					*17 160	10 810	*12 570	7 220	*9 940	5 270	*7 370	4 030		*6 310	3 970	9.10
	0 m					*16 570	10 450	*12 450	6 960	*9 710	5 120				*6 930	4 050	8.89
	-1.5 m			*10 430	*10 430	*14 740	10 390	*11 430	6 860	*8 780	5 060				*7 050	4 360	8.41
	-3 m					*11 750	10 500	*9 290	6 910	*6 440	5 150				*6 140	5 060	7.61
Pluma : 6.2 m Pluma de 2 piezas Brazo : 3.7 m Teja : 600 mm L/bastidor: NLC Hoja dozer abajo	10.5 m					*6 920	*6 920							*6 780	*6 780	4.55	
	9 m							*6 900	*6 900						*5 380	*5 380	6.67
	7.5 m							*7 210	*7 210	*6 330	6 000				*4 850	*4 850	7.98
	6 m							*7 530	*7 530	*7 390	5 950				*4 620	4 430	8.85
	4.5 m			*9 140	*9 140	*9 290	*9 290	*9 120	8 230	*8 510	5 770	*6 330	4 250		*4 570	3 930	9.39
	3 m					*15 150	11 930	*11 450	7 750	*9 390	5 530	*7 640	4 140		*4 670	3 660	9.68
	1.5 m					*16 770	10 990	*12 270	7 280	*9 760	5 280	*8 050	4 020		*4 910	3 560	9.72
	0 m			*5 850	*5 850	*16 900	10 450	*12 480	6 950	*9 770	5 080	*7 780	3 920		*5 330	3 610	9.53
	-1.5 m			*9 870	*9 870	*15 680	10 260	*11 870	6 780	*9 210	4 980	*6 830	3 890		*6 040	3 850	9.08
-3 m			*15 310	*15 310	*13 250	10 290	*10 260	6 760	*7 720	4 980				*6 020	4 360	8.34	
-4.5 m					*9 370	*9 370	*7 200	6 910								7.22	

Notas: 1. Máquina en "Modo fino-F" (refuerzo de potencia) para capacidades de elevación.

2. Las cargas citadas cumplen con las normas de capacidad de elevación de excavadoras hidráulicas SAE J1097 e ISO 10567.

3. Las cargas nominales no exceden el 87 % de la capacidad de elevación hidráulica y el 75 % de la carga de vuelco.

4. Las cargas marcadas con un asterisco (*) están limitadas por la capacidad hidráulica, más que por la carga de vuelco.

Especificaciones

CAPACIDAD DE ELEVACIÓN - EC355EL

En el extremo del brazo sin cazo. Para calcular la capacidad de elevación, incluido el cazo, simplemente reste el peso real del cazo de enganche directo o el cazo con enganche rápido de los siguientes valores.

	Punto de elevación	1.5 m		3 m		4.5 m		6.0 m		7.5 m		9.0 m		Alcance máx.		Max. m	
		A lo largo del bastidor inferior	A través del bastidor inferior	A lo largo del bastidor inferior	A través del bastidor inferior	A lo largo del bastidor inferior	A través del bastidor inferior	A lo largo del bastidor inferior	A través del bastidor inferior	A lo largo del bastidor inferior	A través del bastidor inferior	A lo largo del bastidor inferior	A través del bastidor inferior	A lo largo del bastidor inferior	A través del bastidor inferior		
Pluma : 6.2 m Brazo : 2.55 m Teja : 700 mm L/bastidor: NLC Hoja dozer abajo	9 m													*9 200	*9 200	4.72	
	7.5 m							*8 400	*8 400						*8 480	7 560	6.45
	6 m					*9 680	*9 680	*8 680	8 420						*8 330	5 880	7.49
	4.5 m					*12 070	*12 070	*9 700	8 110	*8 590	5 770				*8 370	5 070	8.13
	3 m					*15 010	11 610	*11 020	7 720	*9 180	5 600				*8 520	4 670	8.46
	1.5 m					*16 930	11 000	*12 150	7 390	*9 750	5 430				*8 740	4 540	8.51
	0 m					*17 290	10 790	*12 710	7 190	*10 040	5 310				*9 000	4 650	8.29
	-1.5 m			*12 210	*12 210	*16 610	10 800	*12 530	7 140	*9 740	5 290				*9 270	5 060	7.77
	-3 m			*19 630	*19 630	*14 920	10 940	*11 360	7 220						*9 450	6 020	6.89
-4.5 m					*11 530	11 280								*9 200	8 520	5.47	
Pluma : 6.2 m Brazo : 3.05 m Teja : 700 mm L/bastidor: NLC Hoja dozer abajo	9 m													*6 840	*6 840	5.63	
	7.5 m							*7 590	*7 590						*6 090	*6 090	7.13
	6 m							*8 000	*8 000	*7 690	5 970				*5 820	5 240	8.09
	4.5 m			*15 710	*15 710	*11 000	*11 000	*9 080	8 210	*8 120	5 830				*5 810	4 600	8.68
	3 m					*13 990	11 850	*10 490	7 810	*8 800	5 630				*5 990	4 270	8.99
	1.5 m					*16 330	11 130	*11 770	7 440	*9 480	5 440	*6 780	4 180		*6 390	4 150	9.04
	0 m					*17 230	10 800	*12 540	7 190	*9 920	5 300				*7 090	4 230	8.83
	-1.5 m			*11 230	*11 230	*16 950	10 720	*12 620	7 090	*9 890	5 240				*8 300	4 550	8.35
	-3 m			*18 610	*18 610	*15 650	10 820	*11 840	7 130	*8 890	5 300				*8 820	5 270	7.53
-4.5 m			*17 330	*17 330	*12 940	11 080	*9 460	7 340						*8 770	6 940	6.27	
Pluma : 6.2 m Brazo : 3.7 m Teja : 700 mm L/bastidor: NLC Hoja dozer abajo	9 m							*6 600	*6 600						*5 250	*5 250	6.57
	7.5 m									*6 020	*6 020				*4 760	*4 760	7.89
	6 m							*7 070	*7 070	*6 920	6 060				*4 570	*4 570	8.77
	4.5 m					*9 520	*9 520	*8 190	*8 190	*7 460	5 890	*6 010	4 370		*4 560	4 110	9.32
	3 m					*12 560	12 150	*9 680	7 910	*8 230	5 670	*7 410	4 270		*4 680	3 840	9.60
	1.5 m					*15 300	11 290	*11 130	7 480	*9 040	5 440	*7 820	4 150		*4 960	3 730	9.65
	0 m			*6 600	*6 600	*16 810	10 790	*12 160	7 170	*9 650	5 260	*8 080	4 060		*5 440	3 790	9.45
	-1.5 m	*6 600	*6 600	*10 580	*10 580	*17 080	10 600	*12 560	7 010	*9 870	5 150	*6 270	4 030		*6 230	4 030	9.00
	-3 m	*11 070	*11 070	*15 950	*15 950	*16 290	10 620	*12 180	6 990	*9 440	5 150				*7 630	4 550	8.26
-4.5 m			*19 850	*19 850	*14 290	10 810	*10 690	7 110						*8 330	5 670	7.13	
-6 m					*10 050	*10 050										5.35	
Pluma : 6.2 m Pluma de 2 piezas Brazo : 2.55 m Teja : 700 mm L/bastidor: NLC Hoja dozer abajo	9 m					*11 360	*11 360								*10 220	*10 220	4.83
	7.5 m					*11 520	*11 520	*10 600	8 550						*8 910	7 390	6.53
	6 m					*12 660	*12 660	*10 800	8 430	*9 000	5 830				*8 480	5 750	7.56
	4.5 m					*14 860	12 520	*11 530	8 080	*9 670	5 730				*8 480	4 950	8.20
	3 m					*16 730	11 520	*12 310	7 660	*9 920	5 540				*8 720	4 560	8.52
	1.5 m					*16 290	10 870	*12 680	7 300	*9 970	5 360				*8 430	4 430	8.57
	0 m					*15 950	10 650	*12 270	7 090	*9 530	5 240				*8 060	4 540	8.35
	-1.5 m			*11 220	*11 220	*13 720	10 670	*10 910	7 040	*8 200	5 220				*7 450	4 940	7.84
	-3 m					*10 340	*10 340	*8 270	7 150						*6 280	5 890	6.97
Pluma : 6.2 m Pluma de 2 piezas Brazo : 3.05 m Teja : 700 mm L/bastidor: NLC Hoja dozer abajo	9 m														*7 020	*7 020	5.73
	7.5 m							*8 890	8 720						*6 190	*6 190	7.21
	6 m					*9 240	*9 240	*9 680	8 560	*8 520	5 950				*5 880	5 120	8.16
	4.5 m			*20 630	*20 630	*14 040	12 810	*11 080	8 210	*9 370	5 800				*5 820	4 490	8.75
	3 m					*16 140	11 790	*12 000	7 760	*9 740	5 590	*6 470	4 200		*5 970	4 160	9.05
	1.5 m					*17 160	11 010	*12 570	7 360	*9 940	5 370	*7 370	4 120		*6 310	4 050	9.10
	0 m					*16 570	10 650	*12 450	7 100	*9 710	5 220				*6 930	4 130	8.89
	-1.5 m			*10 430	*10 430	*14 740	10 590	*11 430	6 990	*8 780	5 160				*7 050	4 450	8.41
	-3 m					*11 750	10 700	*9 290	7 040	*6 440	5 250				*6 140	5 160	7.61
Pluma : 6.2 m Pluma de 2 piezas Brazo : 3.7 m Teja : 700 mm L/bastidor: NLC Hoja dozer abajo	10.5 m					*6 920	*6 920								*6 780	*6 780	4.55
	9 m							*6 900	*6 900						*5 380	*5 380	6.67
	7.5 m							*7 210	*7 210	*6 330	6 100				*4 850	*4 850	7.98
	6 m							*7 530	*7 530	*7 390	6 060				*4 620	4 510	8.85
	4.5 m			*9 140	*9 140	*9 290	*9 290	*9 120	8 360	*8 510	5 880	*6 330	4 330		*4 570	4 010	9.39
	3 m					*15 150	12 130	*11 450	7 880	*9 390	5 630	*7 640	4 220		*4 670	3 740	9.68
	1.5 m					*16 770	11 190	*12 270	7 420	*9 760	5 380	*8 050	4 100		*4 910	3 640	9.72
	0 m			*5 850	*5 850	*16 900	10 650	*12 480	7 080	*9 770	5 190	*7 780	4 000		*5 330	3 690	9.53
	-1.5 m			*9 870	*9 870	*15 680	10 460	*11 870	6 910	*9 210	5 080	*6 830	3 970		*6 040	3 930	9.08
-3 m			*15 310	*15 310	*13 250	10 500	*10 260	6 900	*7 720	5 090				*6 020	4 450	8.34	
-4.5 m					*9 370	*9 370	*7 200	7 050								7.22	

Notas: 1. Máquina en "Modo fino-F" (refuerzo de potencia) para capacidades de elevación.

2. Las cargas citadas cumplen con las normas de capacidad de elevación de excavadoras hidráulicas SAE J1097 e ISO 10567.

3. Las cargas nominales no exceden el 87 % de la capacidad de elevación hidráulica y el 75 % de la carga de vuelco.

4. Las cargas marcadas con un asterisco (*) están limitadas por la capacidad hidráulica, más que por la carga de vuelco.

CAPACIDAD DE ELEVACIÓN - EC355EL

En el extremo del brazo sin cazo. Para calcular la capacidad de elevación, incluido el cazo, simplemente reste el peso real del cazo de enganche directo o el cazo con enganche rápido de los siguientes valores.

	Punto de elevación	1.5 m		3 m		4.5 m		6.0 m		7.5 m		9.0 m		Alcance máx.		Max. m	
		A lo largo del bastidor inferior	A través del bastidor inferior	A lo largo del bastidor inferior	A través del bastidor inferior	A lo largo del bastidor inferior	A través del bastidor inferior	A lo largo del bastidor inferior	A través del bastidor inferior	A lo largo del bastidor inferior	A través del bastidor inferior	A lo largo del bastidor inferior	A través del bastidor inferior	A lo largo del bastidor inferior	A través del bastidor inferior		
Pluma : 6.2 m Brazo : 2.55 m Teja : 800 mm L/bastidor: NLC Hoja dozer abajo	9 m													*9 200	*9 200	4.72	
	7.5 m							*8 400	*8 400						*8 480	7 640	6.45
	6 m					*9 680	*9 680	*8 680	8 500						*8 330	5 940	7.49
	4.5 m					*12 070	*12 070	*9 700	8 190	*8 590	5 840				*8 370	5 130	8.13
	3 m					*15 010	11 740	*11 020	7 800	*9 180	5 660				*8 520	4 730	8.46
	1.5 m					*16 930	11 130	*12 150	7 470	*9 750	5 490				*8 740	4 590	8.51
	0 m					*17 290	10 920	*12 710	7 280	*10 040	5 380				*9 000	4 700	8.29
	-1.5 m			*12 210	*12 210	*16 610	10 920	*12 530	7 220	*9 740	5 360				*9 270	5 120	7.77
	-3 m			*19 630	*19 630	*14 920	11 070	*11 360	7 310						*9 450	6 090	6.89
-4.5 m					*11 530	11 410								*9 200	8 620	5.47	
Pluma : 6.2 m Brazo : 3.05 m Teja : 800 mm L/bastidor: NLC Hoja dozer abajo	9 m													*6 840	*6 840	5.63	
	7.5 m							*7 590	*7 590						*6 090	*6 090	7.13
	6 m							*8 000	*8 000	*7 690	6 030				*5 820	5 300	8.09
	4.5 m			*15 710	*15 710	*11 000	*11 000	*9 080	8 300	*8 120	5 900				*5 810	4 650	8.68
	3 m					*13 990	11 980	*10 490	7 890	*8 800	5 700				*5 990	4 320	8.99
	1.5 m					*16 330	11 250	*11 770	7 520	*9 480	5 500	*6 780	4 230		*6 390	4 200	9.04
	0 m					*17 230	10 920	*12 540	7 280	*9 920	5 360				*7 090	4 280	8.83
	-1.5 m			*11 230	*11 230	*16 950	10 850	*12 620	7 170	*9 890	5 300				*8 300	4 610	8.35
	-3 m			*18 610	*18 610	*15 650	10 940	*11 840	7 210	*8 890	5 370				*8 820	5 340	7.53
-4.5 m			*17 330	*17 330	*12 940	11 210	*9 460	7 430						*8 770	7 020	6.27	
Pluma : 6.2 m Brazo : 3.7 m Teja : 800 mm L/bastidor: NLC Hoja dozer abajo	9 m							*6 600	*6 600						*5 250	*5 250	6.57
	7.5 m									*6 020	*6 020				*4 760	*4 760	7.89
	6 m							*7 070	*7 070	*6 920	6 120				*4 570	*4 570	8.77
	4.5 m					*9 520	*9 520	*8 190	*8 190	*7 460	5 960	*6 010	4 420		*4 560	4 160	9.32
	3 m					*12 560	12 270	*9 680	7 990	*8 230	5 730	*7 410	4 320		*4 680	3 880	9.60
	1.5 m					*15 300	11 410	*11 130	7 570	*9 040	5 500	*7 820	4 200		*4 960	3 780	9.65
	0 m			*6 600	*6 600	*16 810	10 910	*12 160	7 260	*9 650	5 320	*8 080	4 110		*5 440	3 830	9.45
	-1.5 m	*6 600	*6 600	*10 580	*10 580	*17 080	10 730	*12 560	7 090	*9 870	5 220	*6 270	4 080		*6 230	4 080	9.00
	-3 m	*11 070	*11 070	*15 950	*15 950	*16 290	10 750	*12 180	7 070	*9 440	5 210				*7 630	4 610	8.26
-4.5 m			*19 850	*19 850	*14 290	10 940	*10 690	7 200						*8 330	5 740	7.13	
-6 m					*10 050	*10 050										5.35	
Pluma : 6.2 m Pluma de 2 piezas Brazo : 2.55 m Teja : 800 mm L/bastidor: NLC Hoja dozer abajo	9 m					*11 360	*11 360								*10 220	*10 220	4.83
	7.5 m					*11 520	*11 520	*10 600	8 630						*8 910	7 460	6.53
	6 m					*12 660	*12 660	*10 800	8 510	*9 000	5 900				*8 480	5 810	7.56
	4.5 m					*14 860	12 640	*11 530	8 170	*9 670	5 800				*8 480	5 010	8.20
	3 m					*16 730	11 650	*12 310	7 750	*9 920	5 610				*8 720	4 610	8.52
	1.5 m					*16 290	10 990	*12 680	7 390	*9 970	5 420				*8 430	4 480	8.57
	0 m					*15 950	10 780	*12 270	7 180	*9 530	5 300				*8 060	4 590	8.35
	-1.5 m			*11 220	*11 220	*13 720	10 790	*10 910	7 130	*8 200	5 290				*7 450	5 010	7.84
	-3 m					*10 340	*10 340	*8 270	7 230						*6 280	5 960	6.97
Pluma : 6.2 m Pluma de 2 piezas Brazo : 3.05 m Teja : 800 mm L/bastidor: NLC Hoja dozer abajo	9 m														*7 020	*7 020	5.73
	7.5 m							*8 890	8 810						*6 190	*6 190	7.21
	6 m					*9 240	*9 240	*9 680	8 650	*8 520	6 010				*5 880	5 180	8.16
	4.5 m			*20 630	*20 630	*14 040	12 930	*11 080	8 290	*9 370	5 870				*5 820	4 540	8.75
	3 m					*16 140	11 920	*12 000	7 850	*9 740	5 650	*6 470	4 250		*5 970	4 210	9.05
	1.5 m					*17 160	11 130	*12 570	7 440	*9 940	5 440	*7 370	4 170		*6 310	4 100	9.10
	0 m					*16 570	10 780	*12 450	7 180	*9 710	5 290				*6 930	4 180	8.89
	-1.5 m			*10 430	*10 430	*14 740	10 710	*11 430	7 080	*8 780	5 230				*7 050	4 510	8.41
	-3 m					*11 750	10 830	*9 290	7 130	*6 440	5 310				*6 140	5 220	7.61
Pluma : 6.2 m Pluma de 2 piezas Brazo : 3.7 m Teja : 800 mm L/bastidor: NLC Hoja dozer abajo	10.5 m					*6 920	*6 920								*6 780	*6 780	4.55
	9 m							*6 900	*6 900						*5 380	*5 380	6.67
	7.5 m							*7 210	*7 210	*6 330	6 160				*4 850	*4 850	7.98
	6 m							*7 530	*7 530	*7 390	6 120				*4 620	4 570	8.85
	4.5 m			*9 140	*9 140	*9 290	*9 290	*9 120	8 450	*8 510	5 940	*6 330	4 390		*4 570	4 060	9.39
	3 m					*15 150	12 250	*11 450	7 970	*9 390	5 690	*7 640	4 270		*4 670	3 780	9.68
	1.5 m					*16 770	11 310	*12 270	7 500	*9 760	5 450	*8 050	4 150		*4 910	3 680	9.72
	0 m			*5 850	*5 850	*16 900	10 780	*12 480	7 170	*9 770	5 250	*7 780	4 050		*5 330	3 740	9.53
	-1.5 m			*9 870	*9 870	*15 680	10 590	*11 870	7 000	*9 210	5 140	*6 830	4 020		*6 040	3 980	9.08
-3 m			*15 310	*15 310	*13 250	10 620	*10 260	6 980	*7 720	5 150				*6 020	4 500	8.34	
-4.5 m					*9 370	*9 370	*7 200	7 130								7.22	

Notas: 1. Máquina en "Modo fino-F" (refuerzo de potencia) para capacidades de elevación.

2. Las cargas citadas cumplen con las normas de capacidad de elevación de excavadoras hidráulicas SAE J1097 e ISO 10567.

3. Las cargas nominales no exceden el 87 % de la capacidad de elevación hidráulica y el 75 % de la carga de vuelco.

4. La cargas marcadas con un asterisco (*) están limitadas por la capacidad hidráulica, más que por la carga de vuelco.

Especificaciones

CAPACIDAD DE ELEVACIÓN - EC355EL

En el extremo del brazo sin cazo. Para calcular la capacidad de elevación, incluido el cazo, simplemente reste el peso real del cazo de enganche directo o el cazo con enganche rápido de los siguientes valores.

	Punto de elevación	1.5 m		3 m		4.5 m		6.0 m		7.5 m		9.0 m		Alcance máx.		Max. m	
		A lo largo del bastidor inferior	A través del bastidor inferior	A lo largo del bastidor inferior	A través del bastidor inferior	A lo largo del bastidor inferior	A través del bastidor inferior	A lo largo del bastidor inferior	A través del bastidor inferior	A lo largo del bastidor inferior	A través del bastidor inferior	A lo largo del bastidor inferior	A través del bastidor inferior	A lo largo del bastidor inferior	A través del bastidor inferior		
Pluma : 6.2 m Brazo : 2.55 m Teja : 850 mm L/bastidor: NLC Hoja dozer abajo	9 m													*9 200	*9 200	4.72	
	7.5 m							*8 400	*8 400						*8 480	7 670	6.45
	6 m					*9 680	*9 680	*8 680	8 540						*8 330	5 970	7.49
	4.5 m					*12 070	*12 070	*9 700	8 230	*8 590	5 870				*8 370	5 150	8.13
	3 m					*15 010	11 790	*11 020	7 840	*9 180	5 690				*8 520	4 750	8.46
	1.5 m					*16 930	11 190	*12 150	7 510	*9 750	5 520				*8 740	4 620	8.51
	0 m					*17 290	10 980	*12 710	7 320	*10 040	5 410				*9 000	4 730	8.29
	-1.5 m			*12 210	*12 210	*16 610	10 980	*12 530	7 260	*9 740	5 390				*9 270	5 150	7.77
	-3 m			*19 630	*19 630	*14 920	11 130	*11 360	7 350						*9 450	6 120	6.89
-4.5 m					*11 530	11 470								*9 200	8 660	5.47	
Pluma : 6.2 m Brazo : 3.05 m Teja : 850 mm L/bastidor: NLC Hoja dozer abajo	9 m													*6 840	*6 840	5.63	
	7.5 m							*7 590	*7 590						*6 090	*6 090	7.13
	6 m							*8 000	*8 000	*7 690	6 060				*5 820	5 330	8.09
	4.5 m			*15 710	*15 710	*11 000	*11 000	*9 080	8 340	*8 120	5 930				*5 810	4 680	8.68
	3 m					*13 990	12 040	*10 490	7 930	*8 800	5 730				*5 990	4 340	8.99
	1.5 m					*16 330	11 310	*11 770	7 560	*9 480	5 530	*6 780	4 250		*6 390	4 230	9.04
	0 m					*17 230	10 980	*12 540	7 320	*9 920	5 390				*7 090	4 310	8.83
	-1.5 m			*11 230	*11 230	*16 950	10 910	*12 620	7 210	*9 890	5 330				*8 300	4 640	8.35
	-3 m			*18 610	*18 610	*15 650	11 000	*11 840	7 250	*8 890	5 400				*8 820	5 370	7.53
-4.5 m			*17 330	*17 330	*12 940	11 270	*9 460	7 470						*8 770	7 060	6.27	
Pluma : 6.2 m Brazo : 3.7 m Teja : 850 mm L/bastidor: NLC Hoja dozer abajo	9 m							*6 600	*6 600					*5 250	*5 250	6.57	
	7.5 m									*6 020	*6 020				*4 760	*4 760	7.89
	6 m							*7 070	*7 070	*6 920	6 150				*4 570	*4 570	8.77
	4.5 m					*9 520	*9 520	*8 190	*8 190	*7 460	5 990	*6 010	4 450		*4 560	4 180	9.32
	3 m					*12 560	12 330	*9 680	8 030	*8 230	5 760	*7 410	4 350		*4 680	3 910	9.60
	1.5 m					*15 300	11 470	*11 130	7 610	*9 040	5 530	*7 820	4 230		*4 960	3 800	9.65
	0 m			*6 600	*6 600	*16 810	10 970	*12 160	7 300	*9 650	5 350	*8 080	4 140		*5 440	3 860	9.45
	-1.5 m	*6 600	*6 600	*10 580	*10 580	*17 080	10 790	*12 560	7 130	*9 870	5 250	*6 270	4 100		*6 230	4 100	9.00
	-3 m	*11 070	*11 070	*15 950	*15 950	*16 290	10 800	*12 180	7 110	*9 440	5 240				*7 630	4 630	8.26
-4.5 m			*19 850	*19 850	*14 290	10 990	*10 690	7 240						*8 330	5 770	7.13	
-6 m					*10 050	*10 050										5.35	
Pluma : 6.2 m Pluma de 2 piezas Brazo : 2.55 m Teja : 850 mm L/bastidor: NLC Hoja dozer abajo	9 m					*11 360	*11 360							*10 220	*10 220	4.83	
	7.5 m					*11 520	*11 520	*10 600	9 660						*8 910	8 350	6.53
	6 m					*12 660	*12 660	*10 800	9 540	*9 000	6 610				*8 480	6 520	7.56
	4.5 m					*14 860	14 350	*11 530	9 180	*9 670	6 510				*8 480	5 640	8.20
	3 m					*16 730	13 310	*12 310	8 750	*9 920	6 320				*8 720	5 200	8.52
	1.5 m					*16 290	12 630	*12 680	8 380	*9 970	6 130				*8 430	5 070	8.57
	0 m					*15 950	12 400	*12 270	8 170	*9 530	6 010				*8 060	5 200	8.35
	-1.5 m			*11 220	*11 220	*13 720	12 420	*10 910	8 120	*8 200	5 990				*7 450	5 670	7.84
	-3 m					*10 340	*10 340	*8 270	8 230						*6 280	*6 280	6.97
Pluma : 6.2 m Pluma de 2 piezas Brazo : 3.05 m Teja : 850 mm L/bastidor: NLC Hoja dozer abajo	9 m							*8 890	*8 890					*7 020	*7 020	5.73	
	7.5 m							*9 240	*9 240	*9 680	9 680	*8 520	6 730		*6 190	*6 190	7.21
	6 m					*9 240	*9 240	*9 680	9 680	*8 520	6 730				*5 880	5 810	8.16
	4.5 m			*20 630	*20 630	*14 040	*14 040	*11 080	9 310	*9 370	6 580				*5 820	5 110	8.75
	3 m					*16 140	13 590	*12 000	8 850	*9 740	6 360	*6 470	4 800		*5 970	4 760	9.05
	1.5 m					*17 160	12 770	*12 570	8 440	*9 940	6 150	*7 370	4 710		*6 310	4 640	9.10
	0 m					*16 570	12 410	*12 450	8 170	*9 710	5 990				*6 930	4 740	8.89
	-1.5 m			*10 430	*10 430	*14 740	12 340	*11 430	8 070	*8 780	5 930				*7 050	5 100	8.41
	-3 m					*11 750	*11 750	*9 290	8 120	*6 440	6 020				*6 140	5 910	7.61
Pluma : 6.2 m Pluma de 2 piezas Brazo : 3.7 m Teja : 850 mm L/bastidor: NLC Hoja dozer abajo	9 m					*6 920	*6 920							*6 780	*6 780	4.55	
	7.5 m							*6 900	*6 900						*5 380	*5 380	6.67
	6 m							*7 210	*7 210	*6 330	*6 330				*4 850	*4 850	7.98
	4.5 m							*7 530	*7 530	*7 390	6 840				*4 620	*4 620	8.85
	3 m			*9 140	*9 140	*9 290	*9 290	*9 120	*9 120	*8 510	6 660	*6 330	4 940		*4 570	*4 570	9.39
	1.5 m					*15 150	13 950	*11 450	8 980	*9 390	6 410	*7 640	4 820		*4 670	4 280	9.68
	0 m					*16 770	12 970	*12 270	8 500	*9 760	6 160	*8 050	4 700		*4 910	4 170	9.72
	-1.5 m			*5 850	*5 850	*16 900	12 410	*12 480	8 160	*9 770	5 960	*7 780	4 600		*5 330	4 240	9.53
	-3 m			*9 870	*9 870	*15 680	12 210	*11 870	7 980	*9 210	5 850	*6 830	4 570		*6 040	4 520	9.08
-4.5 m			*15 310	*15 310	*13 250	12 250	*10 260	7 970	*7 720	5 850				*6 020	5 110	8.34	
-6 m					*9 370	*9 370	*7 200	*7 200								7.22	

Notas: 1. Máquina en "Modo fino-F" (refuerzo de potencia) para capacidades de elevación.

2. Las cargas citadas cumplen con las normas de capacidad de elevación de excavadoras hidráulicas SAE J1097 e ISO 10567.

3. Las cargas nominales no exceden el 87 % de la capacidad de elevación hidráulica y el 75 % de la carga de vuelco.

4. Las cargas marcadas con un asterisco (*) están limitadas por la capacidad hidráulica, más que por la carga de vuelco.

Equipo

EQUIPO ESTÁNDAR

Motor

Motor turbodiesel de 4 tiempos con refrigeración por agua, inyección directa y refrigerador de aire de carga que cumple con los requisitos de la legislación Tier 4f EU (Etapa V)

Filtro de aire con indicador

Calentador de entrada de aire

Filtro de combustible y separador de agua

Bomba de llenado de combustible: 50 l/min, con apagado automático

Alternador, 120 A

Sistema de control electrónico/eléctrico

Contronics

Sistema de control de modos avanzado

- Sistema de autodiagnóstico

Caretrack vía GSM y suscripción Caretrack para 3 años

Indicación del estado de la máquina

Control de potencia de detección de velocidad del motor

Sistema de ralentí automático

Aumento de potencia con un toque

Función de parada/arranque de seguridad

Monitor a color LCD ajustable

Interruptor maestro de desconexión eléctrica

Circuito de prevención de reinicio del motor

Luces halógenas de alta capacidad o LED:

- Halógeno: montado en bastidor 1, montado en pluma 2

- LED: montado en bastidor 1, montado en pluma 2

Baterías, 2 x 12 V / 170 Ah

Motor de arranque, 24V / 5.5kW

Superestructura

Contrapeso: 8 450kg

Acceso con pasamanos

Área de almacenamiento de herramientas

Placas antideslizantes de metal perforadas

Cubiertas inferiores (trabajos pesados)

Chasis

Cubiertas protectoras

Ajustadores de oruga hidráulicos

Eslabones de cadena engrasados y sellados

Protección estándar de las cadenas

Sistema hidráulico

Sistema hidráulico de detección automática

- Sistema de suma

- Prioridad de la pluma:

- Prioridad del brazo

- Prioridad de oscilación

Tecnología de ahorro de combustible con el modo "ECO"

Válvulas de regeneración de la pluma, brazo y cazo

Válvulas antirrebote de oscilación

Válvulas de retención de la pluma y el brazo

Sistema de filtración de varias etapas

Amortiguación de cilindros

Sellos de contaminación de cilindros

Motores de desplazamiento de dos velocidades automáticos

Aceite hidráulico, larga duración 46

EQUIPO ESTÁNDAR

Cabina e interior

Cabina con certificación ROPS (ISO12117-2) con escotilla fija

Soportes de aceite de silicona y goma con resorte

Palanca de bloqueo de control

Pedales de traslación y palancas de mano

Asiento de operador ajustable y consola de control de joystick

Joysticks de control
(4 interruptores cada uno o 3 interruptores y 1 proporcional)

Calefacción y aire acondicionado, automático

Antena flexible

Radio con toma AUX, USB y Bluetooth

La cabina, con eliminación de sonido y apta para todos los climas, incluye:

- Portavasos

- Cinturón de seguridad

- Cierres de puerta

- Lunas de seguridad tintadas

- Alfombrilla de piso

- Bocina

Parasoles: delantero, techo, trasero

- Área de almacenamiento amplia

- Ventana delantera elevable

- Parabrisas inferior extraíble

- Limpiaparabrisas con función intermitente

Cámara de visión lateral

Cámara de visión trasera

Llave maestra

Tejas

600 mm con aristas triples

Equipamiento de excavación

Pluma monobloque de 6,2 m

Brazo de 3,05 m

Articulación

Lubricación manual centralizada

Mantenimiento

Kit de herramientas, mantenimiento diario

Equipamiento

EQUIPAMIENTO OPCIONAL

Motor

- Apagado automático del motor
- Calentador del bloque 240 V
- Calentador de refrigerante diésel, 10 kW
- Separador de agua con calentador
- Sistema refrigerador tropical
- Ventilador de refrigeración reversible

Sistema de control electrónico/eléctrico

- Luces de trabajo adicionales (Halógenas / LED)
 - 3 montadas en la cabina (2 delanteras, 1 trasera)
 - 1 montada en contrapeso
- AlBrazoa de traslación
- Sistema antirrobo con código de bloqueo
- Rotativo de advertencia giratorio

Chasis

- Cadena estrecha larga
- Protección total de la oruga
- Hoja dozer
- 700/800/850 mm con aristas triples
- 600 mm con aristas dobles

Sistema hidráulico

- Función de flotación de pluma con válvulas de seguridad
- Tubería hidráulica:
 - Sistema de gestión de herramientas de trabajo (hasta 20 memorias programables)
 - Martillo y cizalla, caudal de 1 o 2 bombas
 - Pendiente/Rotador
 - Adicional para inclinación y rotador
 - Garra
 - Enganche rápido
 - Tubería de fugas de aceite (drenaje) en máquina base y pluma
 - Preajuste de presión
- Aceite hidráulico, ISO VG 32, 46
- Aceite hidráulico de larga duración 68
- Aceite hidráulico, bio 46

EQUIPAMIENTO OPCIONAL

Cabina e interior

- Cabina con certificación ROPS (ISO12117-2) con escotilla de apertura superior
- Asiento tapizado sin calefacción
- Asiento tapizado con calefacción y suspensión de aire
- Pedal de traslación en línea recta
- Protección contra la caída de objetos (FOG) montada en la cabina
- Estructura de protección contra la caída de objetos (FOPS) montada en la cabina
- Kit de fumador (cenicero y encendedor)
- Kit antivandalismo
- Red de seguridad para la ventana delantera
- Visera interior, escotilla de techo (acero)
- Protección delantera contra lluvia
- Limpiaparabrisas inferior
- Sistema Volvo Smart View
- Parabrisas de una sola pieza (escotilla fija)

Equipamiento de excavación

- Pluma de 2 piezas de 6,2 m
- Brazo de 2.55 m, brazo de 3.7 m
- Articulación con argolla de elevación

Enganche rápido hidráulico

- Enganche rápido hidráulico Volvo S2 con gancho / S2 sin gancho
- Enganche rápido universal hidráulico Volvo U35
- Enganche rápido hidráulico Volvo Steelwrist S70

Mantenimiento

- Kit de herramientas, compacto
- Kit de repuestos

Otros

- Paquete de demolición:
 - Cubierta de corona de giro
- Protección de cilindro de pluma
 - Protector de cilindro de cazo
 - Puerta lateral de alta resistencia y capón con protección

Implementos

- Cazo para trabajos generales (GP)
- Cazo para trabajos pesados
- Rotador inclinable Steelwrist

SELECCIÓN DE EQUIPOS OPCIONALES VOLVO

Bastidor inferior estrecho



Pluma de dos piezas



Hoja dozer



Ventilador reversible



Pedales adicionales (traslación recta y X1)



Joystick proporcional



No todos los productos se encuentran disponibles en todos los mercados. Siguiendo nuestra política de mejora continua, nos reservamos el derecho de modificar las especificaciones y el diseño sin previo aviso. Las ilustraciones no necesariamente muestran la versión estándar de la máquina.



VOLVO

Volvo Construction Equipment
volvoce.com