

Volvo Construction Equipment
Building Tomorrow

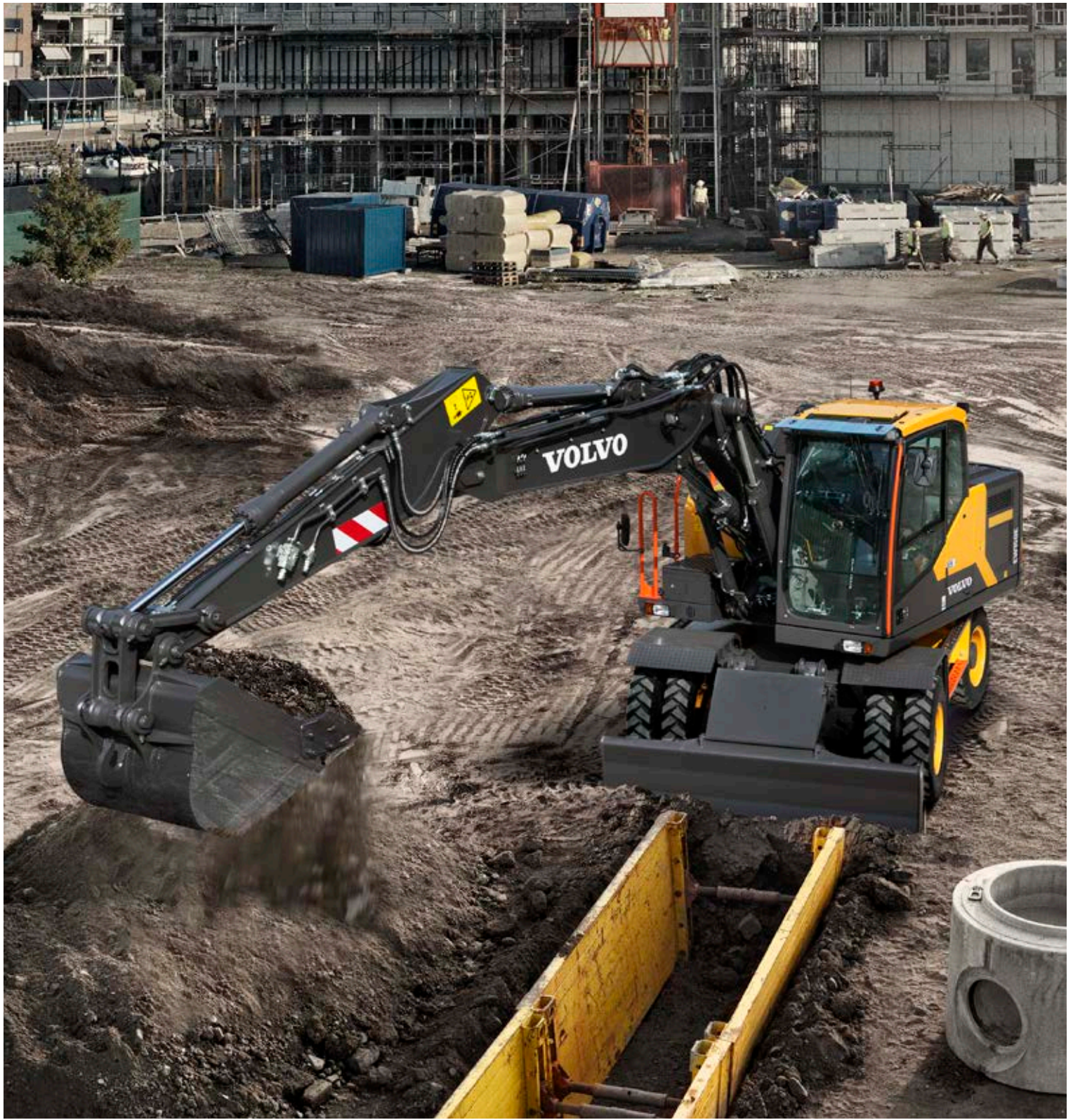


EW140E PRO, EW150E 3단 붐

볼보 휠 굴착기



본 사진은 옵션사양 장비이며, 실제와 다를 수 있습니다.



본 사진은 EW150E 풀옵션 사양임.

PROFESSIONAL PERFORMANCE

차원이 다른 작업성능



차원이 다른 ECO 모드 (연료절감)

볼보의 첨단 ECO모드는 가장 효율적으로 유압시스템을 제어하여 필요한 작업 파워를 그대로 유지하면서도 확실한 연료절감의 효과를 제공합니다.

가장 효율적인 PRO급 작업 성능

새롭게 선보이는 E시리즈는 첨단 제어 볼보 엔진(Stage V)과 지능형 유압시스템, 그리고 연료절감 시스템이 상호 유기적으로 연동되어 연료소비는 획기적으로 줄여주고 작업성능은 최대한 올려주는 가장 효율적인 제품입니다.

V-ACT Turbo Cooler Diesel Engine 140E PRO 150E

검증된 품질의 뉴 볼보엔진 EU Stage V

- 새로운 엔진 제어시스템
 - 새로운 배기가스 시스템 적용
- 탁월한 연료절감 기능
 - 연료절감 ECO 모드 적용
 - 자동엔진 정지기능 / 오토 아이들링
 - 획기적인 연비를 보장하는 볼보 분사시스템 V-ACT
 - VGT터보 차저
- 엔진 보호 기능



■ 새로운 배기가스 시스템 ■ 저연비 ■ 고출력



인양력 개선 140E PRO 150E

EW140E PRO, EW150E는 고중량 카운터웨이트를 통해 더욱 개선된 인양 및 작업 안정성을 제공합니다.



차세대 첨단 유압시스템 140E PRO 150E

볼보 E시리즈의 최첨단 지능형 유압시스템은 운전자가 작업상태에 따라 작동레버 조작시 자동적으로 최적의 유압작동 모드로 변환되어 가장 효율적이고 강력한 작업성능을 발휘하도록 지원합니다.

- 자동 불-암-스윙 우선기능
- 자동 불-암 재생기능
- 자동 유량 합류 기능



주행 2-펌프 시스템 140E PRO 150E

도로 주행시 P1, P2의 유량을 합류시키는 2-펌프 시스템이 적용되어 낮은 rpm에서도 탁월한 주행 성능을 발휘하며, 주행 연료소모가 크게 개선되었습니다.



최적의 복합 작업성능과 작업속도 140E PRO 150E

E시리즈의 놀라운 성능은 작업속도와 파위가 필요한 고부하 작업 및 상차 작업에서도 나타납니다. 볼보의 최첨단 유압시스템과 엔진의 연동밸런스는 기존 장비 대비 한층 빠르고 향상된 작업성능을 발휘합니다.



Creep 모드 시스템(미속 주행 기능) 140E PRO 150E

Creep모드 시스템은 험지 및 경사지에서 중량을 적재 이동시 일정한 미속이 유지되어 차체의 흔들림 없이 저속 주행이 가능합니다.



본 사진은 EW140E PRO 플옵션 사양임.

HUMAN MACHINE INTERFACE

볼보 HMI 운전공간



LCD 디스플레이 시스템

세련된 디자인의 8인치 컬러 디스플레이를 통해 장비의 작업 기능 제어, 장비상태 정보를 빠르고 편리하게 관리할 수 있습니다.

- 장비 조작 제어(어태치먼트 셋팅 포함)
- 장비 관리 이력 정보
- 연료소모 정보 및 서비스 주기 정보 제공
- 후방 카메라 모니터
- 냉·난방 시스템 셋팅
- 작업등 세팅 기능
- 도난 방지 기능

본 사진에는 일부 옵션사양이 포함되어 있으며 실제와 다를 수 있습니다.

차원이 다른 인체공학적 운전공간

E시리즈의 획기적인 Human Machine Interface (HMI) 운전공간에는 운전자가 원하는 장비의 조작을 빠르게 연결하는 첨단기술이 담겨 있습니다.



키패드 시스템



rpm 조절 스위치



작업모드 스위치



Bluetooth® 블루투스 오디오 시스템

Human Machine Interface (HMI) **140E PRO** **150E**

E시리즈의 뉴 HMI 운전공간은 작업스위치 및 키패드를 간소화시키고 최적의 위치로 집중화하여 운전자의 운전편의성과 작업생산성을 높여드립니다.

- 8" 뉴 대형 디스플레이를 통한 작업 상태 조정
- 다양한 기능의 뉴 키패드 시스템
- 조작이 간편한 작업모드 스위치



사각 지대를 없앤 측방 카메라 배치

140E PRO **150E**



통합 레버 시스템

불보만의 독특한 통합 레버 스위치를 장착하여 작업 생산성을 획기적으로 높여줍니다.

- 우측 레버 스위치: 전·후진 전환 기능 (중립시 자동 액셀 록킹)
- 좌측 레버 스위치: 액셀 록킹 기능



고품격의 견고한 캡 **140E PRO** **150E**

불보 E시리즈의 New Cab은 힘지용 기준 이상의 견고함과 다양한 편의 사양으로 조화되어 장비의 가치는 올려주고 사용자의 편의성은 대폭 향상시켰습니다.

- 개방식 루프 해치
- 대용량 냉·난방 시스템
- 고강도 캡 프레임과 다양한 편의 장치들
- 저소음, 저진동 캡
- 사각지대 없는 넓은 작업 시야



고급 에어 서스펜션 시트 **140E PRO**

E시리즈의 신형 시트는 작업자의 안전과 편의성을 최대한 고려하여 새롭게 디자인된 최고급 사양의 운전석입니다.

- 에어 서스펜션 및 히팅 기능
- 조절이 가능한 넓은 팔걸이
- 멀티 조절 운전석
- 2인치 안전벨트 적용



본 사진은 EW140E PRO 풀옵션 사양임.

REINFORCED QUALITY. 강화된 내구성

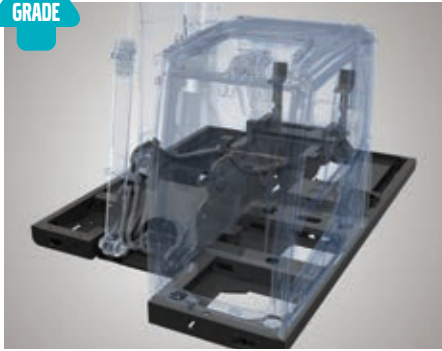


더블액팅 (X1) 유압라인 표준 장착

다양한 어태치먼트(집게, 크러셔)활용이
가능하여 장비의 활용을 높여줍니다.

E-시리즈의 변화는 신뢰할 수 있는 내구성에서 시작됩니다

볼보는 사용자가 신뢰할 수 있는 품질의 기술력을 가지고 있습니다. EW140E PRO는 견고한 차체 프레임과 작업장치 내구성으로 현장에서 요구하는 품질 기준을 뛰어넘는 제품입니다.



보강된 상부 프레임 140E PRO 150E

고부하 작업에서도 상부의 균열 및 뒤틀림이 없도록 상부 프레임을 추가 보강하였습니다.

- 더욱 강화된 설계로 고중량 카운터웨이트와 안정된 작업 가능



고강도 붐/암 내구성 140E PRO 150E

붐과 암의 주요부위의 보강 및 첨단 용접을 통해 작업시 용접 부위 스트레스를 감소시켰으며 암 끝단 플레이트를 분리형으로 설계하고 버켓 연결부위를 고내마모 재료로 보강하여 내구성을 향상시켰습니다.



고강도 마모판 추가 장착 140E PRO 150E

붐과 암 연결 보스부위에 내구성이 보강된 내마모 심을 연결하여 어태치 유격을 최소화함은 물론 작업 스트레스로 인한 연결부 마모방지 및 소음감소 효과가 탁월해졌습니다.



검증된 성능의 하부구동체 140E PRO 150E

일반 주행은 물론 반복적인 험지 주행에서도 이미 입증된 볼보만의 하부 메커니즘 기술로 기존 장비와 차별화된 하부 구동성능을 발휘합니다.

- 장비 중량 증대에 따른 하부 프레임 추가 보강
- 검증된 성능의 액셀 및 주행모터
- 고성능 파워 시프트 트랜스 미션(미션, 액셀 분리형)



새롭게 설계된 버켓 거치대 140E PRO 150E

버켓 거치대 위치 변경 및 추가 보강

- 기존 대비 좌측으로 70mm 이동
- 주행 시 버켓 무게 중심의 안정적 유지



고중량 카운터웨이트 적용 140E PRO 150E

- 장비 안정성 개선
 - 작업, 주행, 인양 안정성 증대
 - TR, 회전 Q/F 장착 시 밸런스 보완
- 장비 성능 개선
 - 평탄 작업성 개선
 - 굴착, 상차 작업성 개선

더욱 향상된 내구성과 성능의 상·하부 기능품 140E PRO 150E



릭핏 호스 연결 블록 개선



새로운 그리스칸 거치대



대용량 공구함



사이드 스텝



본 사진은 EW140E PRO 플옵션 사양임.

SERVICEABILITY

효율적인 정비점검 시스템



비상 엔진 정지 스위치

운전석 하단에 설치된 비상 엔진 정지 스위치는 긴급 비상시 신속하게 엔진 작동을 정지할 수 있어 안전합니다.

본 사진에는 일부 옵션사양이 포함되어 있으며 실제와 다를 수 있습니다.

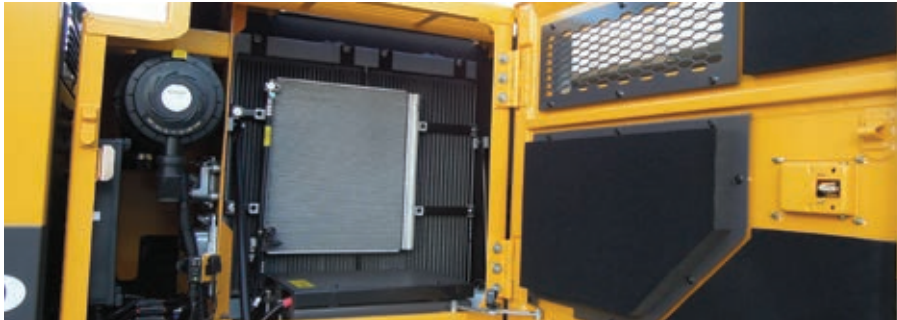
E-시리즈의 앞선 서비스지원 솔루션은 더 많은 가동시간을 보장합니다 **140E PRO** **150E**



쉽고 빠른 정비 점검

간단한 일상 점검에서 모든 주요 부위에 대한 정비까지 사용자는 쉽고 빠른 정비점검으로 다음 작업에 대한 자신감을 얻을 수 있습니다.

- 쉽고 빠른 정비 점검을 지원하는 I-ECU 모니터링 시스템
- 새로운 개념의 서비스 이동공간을 적용한 상부디자인
- 각종 주요 기능품 및 소모품의 효율적 배치로 편리해진 정비관리 (지상에서도 편리한 정비 점검이 가능)
- 정비시 더욱 편리해진 리모트 방식의 필터류 및 주요 기능품
- 각종 필터류의 교환주기 연장으로 높아진 수익성



고성능 냉각 시스템 및 넓은 에어크리너 룸

라디에이터, 에어 쿨러 및 유압 오일쿨러를 단일 측면에 배치한 새로운 냉각시스템은 냉각효율이 탁월하며 청소가 용이하고 빠른 서비스가 가능합니다.

- 견고한 와이드 사이드 도어 및 고정장치
- 마스터 스위치 접근 용이
- 배터리 및 배전반 점검 용이



고성능 에어 콤프레셔

대용량 에어콤프레셔 및 에어건(실내)을 표준장착 하였습니다.



스마트 서비스 지원 시스템

캡내의 대형모니터를 통해 장비상태 및 소모품교환주기, 정비 어려상태를 항시 확인 할 수 있어 장비관리가 편리합니다.



대용량 전자 제어 유압펌프

내구성과 펌핑 효율이 탁월한 전자 제어 유압펌프를 장착하여 어떤 고부하 작업도 원활하게 수행합니다. 또한 정비성이 뛰어나 시간과 비용을 크게 줄여줍니다.



필터 및 주요기능품의 효율적 배치

각종 필터류와 주요 기능품을 접근이 용이하도록 최적의 위치로 배치하여 지상에서 빠른 정비점검이 가능합니다.

다양하게 지원되는 새로운 편의사양



편리한 캡 필터 교환



집중식 전기 배전함



배터리 전원 스위치



뉴 도어 고정장치



미끄럼 방지 천공 플레이트

새로운 스타일과 검증된 품질의 New E-Series


견고하고 안락한 캐빈 140E PRO 150E

- 고강도 볼보 E-시리즈 캐빈
 - 저소음, 저진동
 - 시각장애 없는 넓은 작업 시야
 - 개폐식 루프 해치
 - 썬 실드 플레이트 장착
- 안전 장치 및 편의 장치
 - 후방카메라, 측방 카메라
 - LED 작업등, LED 경광등
 - 소화기

새로운 럭셔리 운전공간

- 최고급 에어 서스펜션 시트 140E PRO (시트 조절 기능, 열선 기능)
- 뉴 디렉스 시트 150E
 - 각도 조절 기능의 헤드 레스트
 - 편리한 입체 조절 암레스트 표준 장착
 - 럼버 서포트 적용(요추 받침 기능)
 - 통풍 기능, 열선 기능 시트

저연비의 강력한 볼보 엔진 140E PRO 150E

- Stage V 환경 기준의 D4J 엔진
- 강력한 파워, 탁월한 연비
 - 터보 차저, 차지 에어 쿨러, 직접 분사식 엔진
 - 엔진과 유압 시스템의 최적 매칭
 - 연료 절감 ECO  기능
 - 저 소음, 저 매연
- 다양한 부가 기능
 - 엔진 보호 기능 (내구성 증대)
 - 엔진 자동 정지 기능 (연료 절감)
 - 엔진 비상 정지 기능 (안전)

2-pcs 불 작업 장치 150E

- 2-pcs 불 및 압
 - 원거리, 단거리 작업이 용이한 굴절 2단 불 (넓은 작업 반경)
 - 2.5m, 2.1m 압 선택 가능

내구성 강화 및 주요 기능품 개선 140E PRO 150E

- 프레임 내구성 강화
 - 상부 프레임 추가 보강
 - 하부 프레임 추가 보강
- 버킷 거치대 개선
- 립핏 호스 연결 블록 위치 개선
- 작업장치 보강
 - 불, 압 내구성 증대
 - 내 마모성 부싱
- 대용량 공구박스

고중량 카운터웨이트 140E PRO 150E

- 고중량 카운터웨이트를 새롭게 적용
 - 탁월한 작업/주행/인양 안정성
 - 작업 성능 개선

탁월한 작업 성능 140E PRO 150E

- 최고의 작업 성능
 - 부드러운 복합 동작 성능
 - 강력한 구동력 및 경사지 선회력
 - 유압 라인
 - X1 더블액팅 표준 장착 140E PRO 150E
 - X3 회전 라인 (옵션)
- 뛰어난 주행 성능
 - 강력한 오르막 경사지 주행 성능
 - 최고 속도 37km/h

신 개념의 컨트롤 시스템 140E PRO 150E

- 획기적인 RCV 레버 시스템
 - X1, X3 비례 제어 스위치 표준
 - 전·후진 전환 스위치 내장
 - 액셀 록킹 기능 내장
 - 단축 키 기능 내장
- 뉴 키패드 및 작동 스위치
- 8인치 대형 LCD 모니터
 - 모니터 방향 조절 기능
 - 장비 상태 실시간 모니터링 (엔진 및 각종 시스템 상태, 점검 주기, 에러 확인 등)
 - 설정 기능 (X1, X3 설정 및 유량 조절, 작동 방식 설정 등)

편리한 정비/점검 시스템 140E PRO 150E

- 편리한 필터 관리
 - 연료필터, 유압필터 등을 메인펌프 룸에 집중 배치
 - 수분 분리기 필터 자동 히팅 기능
- 장수명 유압 오일 (E-시리즈 공용)
- 장비 관리 접근성 용이 (지상에서 정비/점검 가능)
 - 주요 필터류 점검/교환
 - 휴즈 박스 (배전반) 점검/교환
- 새로운 그리스캔 거치대 적용



EW140E PRO, EW150E



다양하게 지원되는 새로운 제품사양 EW140E PRO / EW150E

E시리즈의 새로워진 각종 편의 사양과 다양하고 편리한 작업을 지원합니다.



대형 개폐식 선루프



고출력 카운터웨이트(LED 후미등)



입증된 성능의 하부구동체



레인 바이저



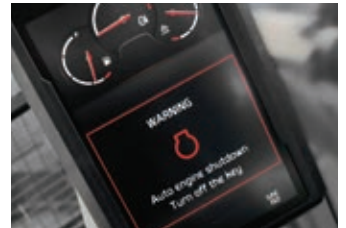
X1 차단 밸브



고급 오디오



블루투스 기능



자동엔진정지기능
(Auto Engine Shutdown)



소화기 / 에어컨



관리가 편리한 플로어 매트



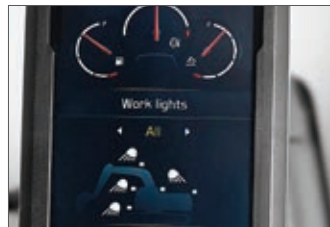
편리한 캡 필터 교환



측방 카메라 및 보호 브라켓



후방 카메라 및 보호 브라켓



작업등 셋팅 기능



고성능 LED 작업등



X1 더블 액팅 페달

VOLVO OPTIONAL EQUIPMENT 추가옵션사양



연료 주입 펌프



X3 회전 라인

상기 사진의 모든 사양 및 제품의 개선 및 설계 변경에 의해 실제와 다를 수 있습니다.

선택의 폭이 넓어졌다.

NEW EW150E 3단 불



이제, 뉴 EW150E로 가장 앞서가는 현장의 리더가 되십시오.



3단 불 작업 장치



고중량 카운터웨이트



새로운 디렉스 운전공간
(통풍 시트 장착)



새로운 암 레스트



X3 회전 라인 (옵션)

INTELLIGENT MACHINE

Tilt Rotator Option Package 틸트 로테이터 옵션 패키지

“볼보 틸트 로테이터 솔루션은
전혀 새로운 차원의 작업 성능을
제공합니다.”



볼보 틸트 로테이터 솔루션

- 검증된 내구성의 Steelwrist 틸트 로테이터 솔루션 (made in Sweden)
- 부드러운 연결동작 및 빠른작동
- 그리퍼 표준장착 (집게 기능 수행)
- 작고 가벼운 TR 전용 킥 핏 장착
- 다양한 작업 수행이 가능한 TR용 레버

주요 TR 패키지



틸트 로테이트(TR)



TR전용 킥 핏



TR 버킷



전용 레버(L8 joystick)



그리퍼

상기 사진의 모든 사양은 설계 변경에 의해 실제와 다를 수 있습니다.
본 사진에는 옵션사양이 포함되어 있으며 실제와 다를 수 있습니다.

INTELLIGENT MACHINE

Dig Assist Option Package 굴착기 레벨기 옵션 패키지



볼보 굴착기 레벨기(옵션)의 주요 장점

- 볼보 생산 라인에서 장착 및 출고
- 추가 상위 버전으로 쉽게 업그레이드 가능
- 다기능 전용 조이스틱을 기본으로 제공
- 10인치 대형 전용 모니터(레벨기 셋팅 및 작업 모니터링)
- 틸트 로테이터와 연동시 다양한 유형의 작업을 보다 효과적으로 수행 가능

주요 Dig Assist 패키지 (기본형 옵션)



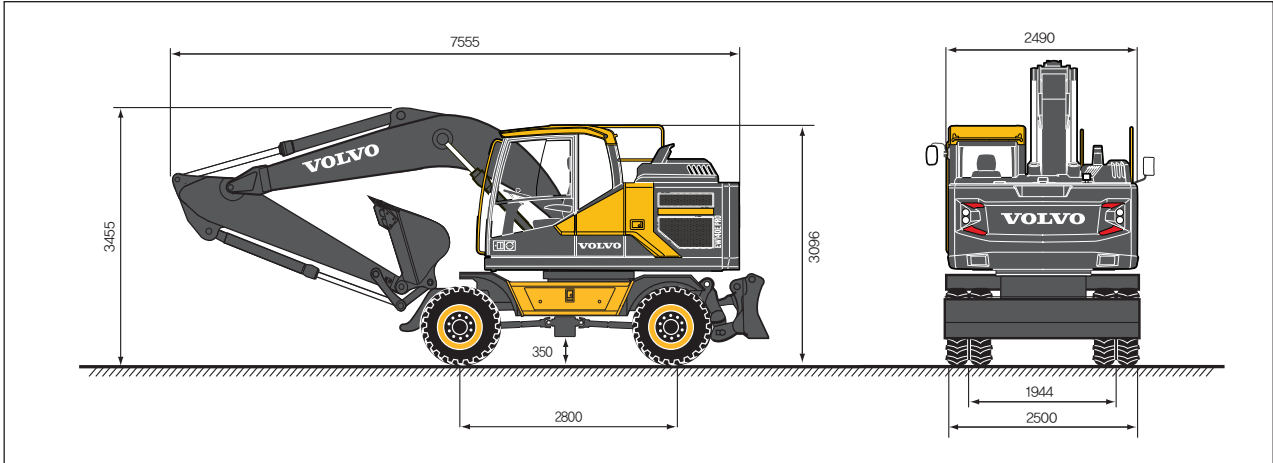
①

① 10인치 대형 전용 모니터 ② 전용 레버(L8 joystick) ③ 레이저 수신기 ④,⑤,⑥,⑦ 암, 붐, 프레임, 버킷 링크 IMU(각도센서)

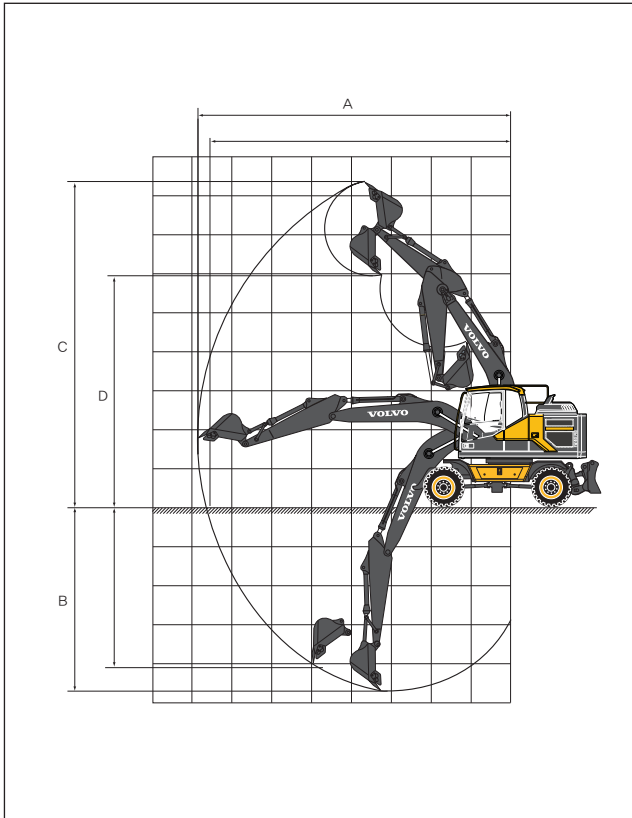
VOLVO EXCAVATOR EW140E PRO

■ 외형 규격

(단위:mm)



■ 작업 범위



항 목		4.4m 붐 / 2.1m 암
A	최대 굴삭반경 (mm)	7,982
B	최대 굴삭깊이 (mm)	4,757
C	최대 굴삭높이 (mm)	8,669
D	최대 덤프높이 (mm)	5,765

※ 콰터 장착 상태의 작업 반경임

■ 주요 제원

■ 운전 중량	kg	14,510
■ 버킷 용량	m ³	0.57
■ 엔진		
모델	VOLVO D4J	
형식	수냉식 디젤 4기통, 터보차저	
정격 출력	ps/rpm	150/2000
최대 토오크	kg.m/rpm	62/1,600
연료 탱크 용량	ℓ	250
요소수 탱크 용량	ℓ	25
■ 유 압		
형 식	가변 유량형 피스톤 펌프x1, 기어 펌프x2	
토출압(작업/주행)	kg/cm ²	330/370
펌프 토출 유량	ℓ / min	164×2
■ 성 능		
선회속도	rpm	11
최대 주행속도	km/h	37
등판능력	도	32
최소 선회반경	mm	6,436
■ 주행장치		
축간거리	mm	2,800
윤간거리	mm	1,944
구동 방식	4 x 4 (HYDROSTATIC)	
타이어 규격	9,00 X 20, 14PR	
■ 도저 블레이드		
길이X높이	mm	2,496 X 570
■ 제 원		
전장	mm	7,555
전폭	mm	2,500
전고	mm	3,455

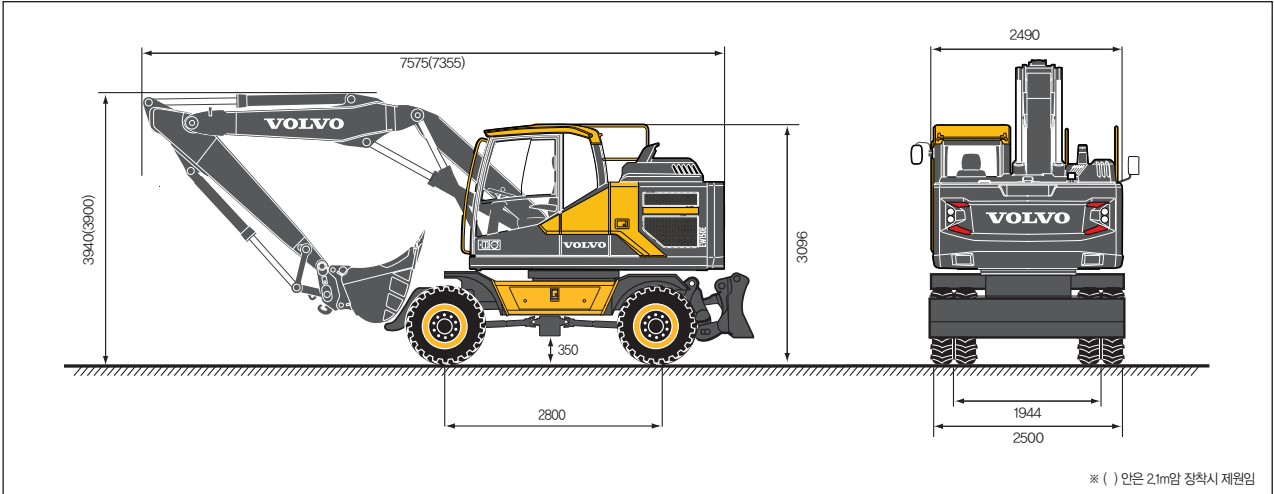
※ 상기제원은 표준 장비 기준임

※ 상기제원은 장비 개선을 위해 예고 없이 변경될 수 있음.

VOLVO EXCAVATOR EW150E

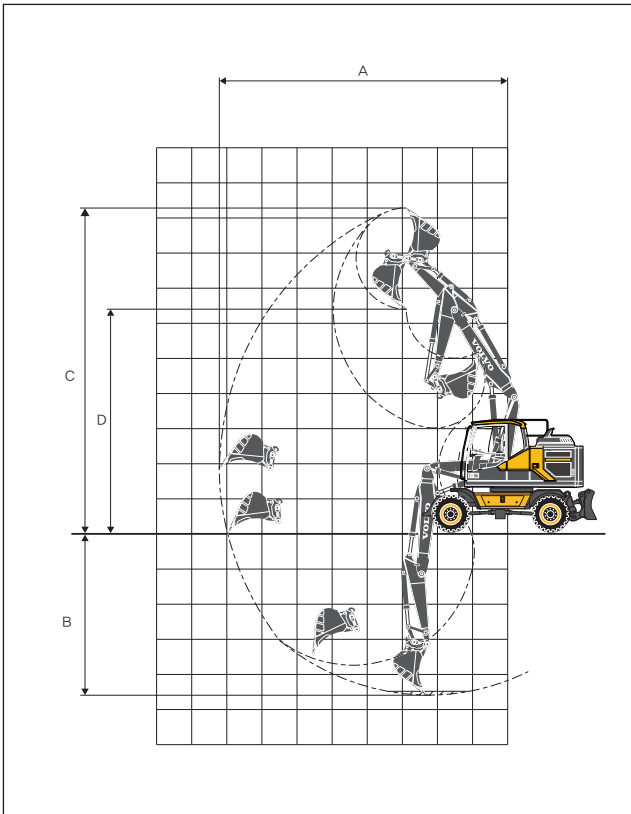
■ 외형 규격

(단위:mm)



※ () 안은 2.1m 암 장착시 제원임

■ 작업 범위



항 목		2.5m 암	2.1m 암
A	최대 굴삭반경 (mm)	8,965	8,586
B	최대 굴삭깊이 (mm)	5,624	5,225
C	최대 굴삭높이 (mm)	9,918	9,617
D	최대 덤프높이 (mm)	6,942	6,642

※ 릭 및 장착 상태의 작업 반경임

■ 주요 제원


■ 운전 중량	kg	15,250	
■ 버킷 용량	m ³	0.57	
■ 엔진			
모델	VOLVO D4J		
형식	수냉식 디젤 4기통, 터보차저		
정격 출력	ps/rpm	150/2,000	
최대 토오크	kg.m/rpm	62/1,600	
연료 탱크 용량	ℓ	250	
요소수 탱크 용량	ℓ	25	
■ 유 압			
형식	가변 유량형 피스톤 펌프x1, 기어 펌프x2		
토출압(작업/주행)	kg/cm ²	330/370	
펌프 토출 유량	ℓ /min	164x2	
■ 성능			
선회속도	rpm	11	
최대 주행속도	km/h	37	
등판능력	도	30	
최소 선회반경	mm	6,436	
■ 주행 장치			
축간 거리	mm	2,800	
윤간 거리	mm	1,944	
구동 방식	4 x 4 (HYDROSTATIC)		
타이어 규격	9.00x20, 14PR		
■ 도저 블레이드			
길이x높이	mm	2,496 x 570	
■ 제 원			
전장	mm	7,575	7,355
전폭	mm	2,500	2,500
전고	mm	3,940	3,900

※ 상기제원은 표준 장비 기준임

※ 상기제원은 장비 개선을 위해 예고 없이 변경될 수 있음.

 **Facebook**
www.facebook.com/volvoceinkorea

 **Web Site**
www.volvoce.co.kr

 **제품카타로그 다운로드**
홈페이지의 배너를 이용하시면
실시간으로 기종별 카타로그를
확인할 수 있습니다.

 **Call center**
1644-1172



VOLVO

Volvo Construction Equipment
www.volvoce.co.kr