



PL3005D, PL4809D

Трубоукладчики volvo максимальная нагрузка опрокидывания PL3005D: 51 т | PL4809D: 90 т





Поворот на 360°

Оцените преимущества великолепных характеристик грузоподъемности и позиционирования в сочетании с возможностью поворота на 360°. Конструкция на базе экскаватора позволяет надстройке поворачиваться на 360°, что обеспечивает практически неограниченные возможности при укладке труб.

Новые стандарты маневренности

Революционная разработка Volvo — трубоукладчик на базе экскаватора — обладает огромными конкурентными преимуществами при работе в самых тяжелых условиях. Поворот надстройки на 360° предоставляет неограниченные возможности для укладки труб и открывает новые горизонты для использования техники Volvo.

Транспортировка

Модель PL3005D отличается простотой транспортировки по дорогам, поскольку не требует разборки.



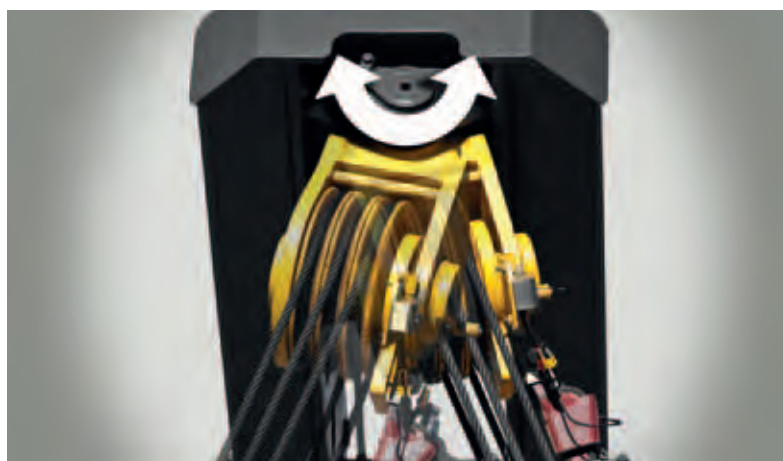
Переключатель режимов

Используйте отдельную подачу насосов для лучшего контроля груза при одновременном выполнении операций движения и подъема, а объединенную подачу - для максимального повышения скорости при передвижении или для укладки труб при стационарном размещении. Режим работы Fine (F) обеспечивает высокое давление и низкую подачу для максимального увеличения мощности подъема и минимизации расхода топлива.



Блокировка вращения

Прочный механический блокиратор вращения предотвращает повреждение механизма поворота и обеспечивает фиксацию надстройки машины при любом угле поворота относительно ходовой части при подъеме грузов на склоне или при выполнении врезок.



Качающийся блок

Устанавливаемый на конце стрелы качающийся блок, имеет возможность поворачиваться вправо и влево, что обеспечивает самоцентрирование груза и предотвращает повреждение грузового троса. Это повышает безопасность перемещения трубы на уклоне.

Увеличенная производительность

Для трубоукладчиков Volvo нет ничего невозможного. Наши трубоукладчики демонстрируют лучшую в своем классе грузоподъемность и устойчивость. Доверьтесь технике Volvo - она всегда поможет вам выполнить работу быстро, эффективно и безопасно.

Большая рабочая зона

Большая длина стрелы и продуманное размещение места ее крепления обеспечивают трубоукладчикам Volvo большую высоту подъема крюка и большой вылет, позволяя легко поднимать и укладывать трубы, находясь на безопасном расстоянии от траншеи.



Удлинитель стрелы

Если вам требуется проводить работы на еще большем расстоянии, вы можете быстро и легко установить удлинитель на подготовленную для этого стрелу. Это повышает универсальность машины без потери грузоподъемности благодаря большей высоте подъема крюка, идеально подходящей для разгрузки и врезки труб.



PL4809D

Установленные на боковые рамы гусениц противовесы понижают центр тяжести, повышая устойчивость. Эта конструкция упрощает очистку машины, что сокращает время простоя.



PL3005D

Модель PL3005D снабжена тяжелым стандартным противовесом, повышающим устойчивость машины при подъеме грузов и при работе с удлинителем стрелы.



Лидер в своем классе

Великолепная грузоподъемность и устойчивость делают трубоукладчики Volvo самыми производительными и безопасными машинами в своем классе. Модель PL3005D имеет максимальную нагрузку опрокидывания, равную 51 тонне, и может с легкостью выполнять работы с крупногабаритными и тяжелыми трубами. * Максимальная нагрузка опрокидывания 90 тонн для модели PL4809D.



Система LMS

Система защиты от перегрузки и опрокидывания (LMS) позволяет оператору определять, с какими нагрузками он может безопасно работать на конкретном склоне. Постоянный мониторинг угла уклона склона, а также угла и ориентации стрелы гарантируют оператору всегда безопасную работу с грузом.

Высочайшая безопасность

При разработке трубоукладчиков Volvo всегда уделяет огромное внимание безопасности эксплуатации машины. Уникальная система защиты от перегрузки и опрокидывания (LMS) - лишь одна из встроенных функций обеспечения безопасности, помогающих повысить производительность и продуктивность работы. Трубоукладчик Volvo никогда не подведет!

Монитор системы LMS

Информация о нагрузке машины фиксируется беспроводными датчиками и передается на монитор в кабине оператора. Если нагрузка приближается к предельно допустимой величине, система подает оператору визуальные и звуковые сигналы.



Внешние сигнальные фонари системы LMS

В целях повышения безопасности работ на каждой из сторон стрелы размещаются три цвета светодиодных сигнальных фонаря (зеленый, желтый и красный), указывающих уровень нагрузки на трубоукладчик другим операторам и мастеру, руководящему работами.



Система защиты от столкновения крюковой и стреловой обойм

Механическая система защиты от столкновения крюковой и стреловой обойм с беспроводным датчиком предотвращает соприкосновение обойм подъемного механизма в процессе подъема груза, что дополнительно повышает безопасность работ.

Увеличенная производительность

Для трубоукладчиков Volvo нет ничего невозможного. Наши трубоукладчики демонстрируют лучшую в своем классе грузоподъемность и устойчивость. Доверьтесь технике Volvo - она всегда поможет вам выполнить работу быстро, эффективно и безопасно.

Управление лебёдкой

Дружелюбная для оператора конструкция Вольво, позволяет оператору выбрать для себя, каким джойстиком удобнее управлять лебёдкой - просто выбрав правый или левый путём переключения клапана управления.



Подъемная кабина с гидроприводом

В поднятом положении уникальная четырехрычажная система подъема кабины обеспечивает оператору отличный обзор траншеи и рабочей площадки. При опущенном положении кабины трубоукладчик удобно транспортировать.



Видео камеры

Для повышения безопасности, задняя и боковая камеры улучшают обзорность посредством цветного I-ECU монитора - показывая изображение с одной или двух камер одновременно.



Лидер в своем классе

Великолепная грузоподъемность и устойчивость делают трубоукладчики Volvo самыми производительными и безопасными машинами в своем классе. Модель PL3005D имеет максимальную нагрузку опрокидывания, равную 51 тонне, и может с легкостью выполнять работы с крупногабаритными и тяжелыми трубами.

Перевернутое расположение цилиндра

Смонтированный в перевернутом положении гидроцилиндр с оптимизированными диаметром и длиной позволяет значительно улучшить боковой обзор.

Большая рабочая зона

Большая длина стрелы и продуманное размещение места ее крепления обеспечивают трубоукладчику Volvo большую высоту подъема крюка и большую величину вылета.

Система защиты от столкновения крюковой и стреловой обойм

Система защиты от столкновения крюковой и стреловой обойм предотвращает соприкосновение обойм подъемного механизма в процессе подъема груза, что дополнительно повышает безопасность работ и снижает время простоя машины.

Унификация

Унификация деталей трубоукладчиков и экскаваторов, подвергающихся износу и требующих технического обслуживания, обеспечивает высокий уровень доступности запасных частей.



Система LMS

Система защиты от перегрузки и опрокидывания (LMS) с беспроводными датчиками позволяет оператору определять, с какими нагрузками он может безопасно работать на конкретном склоне.



Лидер в своем классе

Великолепная грузоподъемность и устойчивость делают трубоукладчики Volvo самыми производительными и безопасными машинами в своем классе.



Простота трансформации

Поворотный трубоукладчик легко и быстро трансформируется в экскаватор при установке на него дополнительного оборудования для выемки грунта.

Простота транспортировки

Трубоукладчик PL4809D оснащен гидравлически раздвигаемой тележкой, а трубоукладчик PL3005D не требует демонтажа компонентов перед транспортировкой.

Лидер среди трубоукладчиков

Лебедка

Продуманная конструкция системы управления позволяет оператору трубоукладчика Volvo выбрать удобный для себя рычаг для управления лебедкой.



Поворот на 360°

Надстройка может поворачиваться на 360°, что практически неограниченно расширяет возможности укладки труб.



Четырехрычажная система подъема кабины

Уникальная четырехрычажная система подъема кабины обеспечивает оператору отличный обзор окружающей рабочей площадки и траншеи.



Удобство обслуживания

Удобный доступ с земли к фильтрам и точкам обслуживания обеспечивается благодаря их расположению группами, а также благодаря большим и широким крышкам отсеков.

Блокировка вращения

Прочный механический блокиратор вращения обеспечивает фиксацию надстройки машины при любом угле поворота относительно ходовой части при подъеме грузов на склонах и при выполнении врезок.

Увеличенная сила тяги в модели PL4809D

Увеличенная на 70% сила тяги позволяет трубоукладчику маневрировать по пересеченной местности и подниматься вверх с тяжелым грузом по склону с углом 30°. Машина также может перемещаться по ровной поверхности с большей скоростью по сравнению с предыдущей моделью.





Простота трансформации

Гидравлическая система трубоукладчика разработана специально для оптимизации выполнения как операций по укладке труб, так и экскаваторных работ. При установке оборудования для выемки грунта (доступно в качестве опции) машина легко трансформируется в экскаватор с отличными характеристиками мощности и производительности, не уступающими стандартному экскаватору.

Исключительная универсальность

Трубоукладчики Volvo с поворотной надстройкой специально разработаны с тем, чтобы обеспечить максимальную отдачу от ваших вложений. Эти универсальные машины легко преобразуются в стандартный экскаватор или иной инструмент для подъема тяжелых грузов, что позволяет снизить время простоя машины. Получайте максимальную отдачу от техники Volvo!

Быстрая трансформация

Два специалиста могут быстро превратить трубоукладчик в экскаватор в течение всего одного рабочего дня благодаря предустановленным на заводе гидравлическим трубопроводам и соединителям.



Система AMS

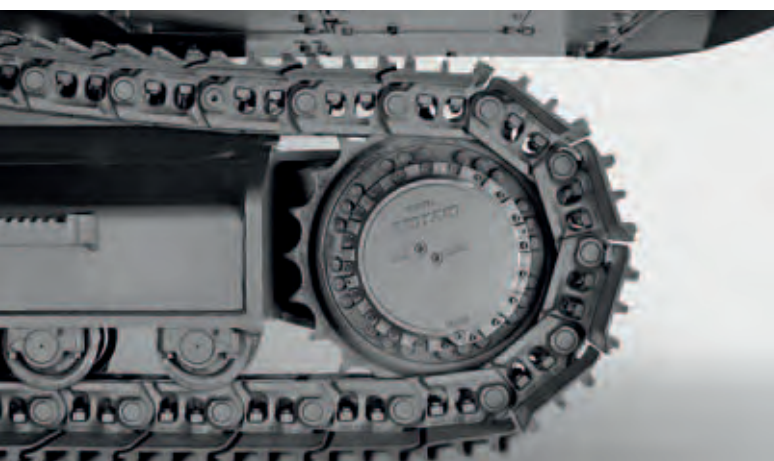
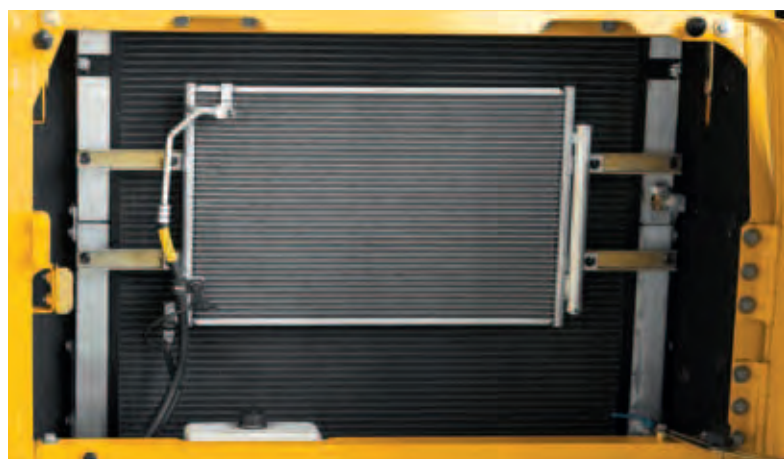
В системе управления навесным оборудованием (AMS) хранится до 18 предустановленных настроек навесного оборудования. Эта система позволяет производить регулировку гидравлического потока (стандартная функция) и давления (опция), что позволяет устанавливать различное навесное оборудование и пользоваться всеми преимуществами универсальности машины.

Минимальные простои

На рабочей площадке время означает деньги. Вот почему трубоукладчики Volvo гордятся удобным доступом к точкам обслуживания, что облегчает и ускоряет техобслуживание и сервисные проверки. Унификация оригинальных изнашиваемых деталей и комплектующих для техобслуживания Volvo, обеспечивает высокую готовность, гарантируя максимальную продолжительность безотказной работы.

Выносные фильтры

Фильтры и радиаторы отделены от двигателя для удобства очистки и обслуживания, что повышает эксплуатационную готовность машины. Независимые охладители обеспечивают эффективное охлаждение.



Оригинальные комплектующие Volvo

Чтобы быть уверенными в высочайшем качестве комплектующих, используйте только оригинальные комплектующие Volvo. Высокая доступность и низкие цены обеспечиваются за счет унификации изнашиваемых деталей и комплектующих для техобслуживания трубоукладчиков и экскаваторов.

Система CareTrack*

Каждый трубоукладчик Volvo оснащен в стандартной комплектации телематической системой CareTrack компании Volvo. Экономьте топливо. Снижайте затраты. Повышайте прибыль. С помощью системы CareTrack.

* На рынках, где доступна система CareTrack.



Удобство обслуживания

Быстрый и удобный доступ к фильтрам и точкам обслуживания обеспечивается благодаря их расположению группами, а также большим и широким крышкам отсеков, находящимся на уровне земли (когда это возможно). Удобный доступ для технического обслуживания означает сокращение времени выполнения регулярных проверок и увеличение срока безотказной работы машины.

Характеристики Volvo PL3005D, PL4809D

Двигатель

В трубоукладчиках Volvo устанавливаются современные дизельные двигатели с прогрессивной технологией сгорания Volvo (V-ACT), отличающиеся пониженными выбросами, превосходными характеристиками и топливной экономичностью. В двигателе EU Stage IIIB / EPA Tier 4 используются прецизионные топливные форсунки высокого давления, турбоагнетатель, воздушный охладитель наддувочного воздуха, а так же электронные средства управления двигателем для оптимизации характеристик машины.

PL3005D

Двигатель	Volvo	D8H
Макс. мощность при	об./с / об./мин.	30/1 800
полезная (по стандарту ISO 9249/SAE J1349)	кВт/л.с.	169/227
полная (по стандарту ISO 14396/SAE J1995)	кВт/л.с.	170/228
Макс. крутящий момент при	Н*м при об./мин.	1 139/ 1 350
Количество цилиндров		6
Рабочий объем	л	7.8
Диаметр цилиндра	мм	110
Ход поршня	мм	138

PL4809D

Двигатель	Volvo	D13H
Макс. мощность при	об./с / об./мин.	30/1 800
полезная (по стандарту ISO 9249/SAE J1349)	кВт/л.с.	256/348
полная (по стандарту ISO 14396/SAE J1995)	кВт/л.с.	265/360
Макс. крутящий момент при	Н*м при об./мин.	1 800/ 1 400
Количество цилиндров		6
Рабочий объем	л	12.8
Диаметр цилиндра	мм	131
Ход поршня	мм	158

Двигатель*

7-ми литровый рядный дизельный двигатель с жидкостным охлаждением, соответствующий требованиям стандарта EU Stage IIIA/EPA Tier 3 и обеспечивающий превосходную производительность, имеет шесть цилиндров и оснащён, вертикальными топливными форсунками высокого давления с электронным управлением, встроенной системой рециркуляции выхлопных газов (EGR)* (*для некоторых регионов), турбоагнетателем с клапаном отсечки и охладителем наддувочного воздуха типа «воздух-воздух».

PL3005D*

Двигатель	Volvo	D7
Макс. мощность при	об/с / об/мин	30 / 1 800
полезная (по стандарту ISO 9249 / SAE J1349)	кВт / л.с.	169 / 230
полная (по стандарту ISO 14396 / SAE J1995)	кВт / л.с.	170 / 231
Макс. крутящий момент при	Н*м при об/мин	1 080 / 1 350
Количество цилиндров		6
Рабочий объем	л	7.1
Диаметр цилиндра	мм	108
Ход поршня	мм	130

PL4809D*

Двигатель	Volvo	D13F
Макс. мощность при	об./с / об./мин	30 / 1 800
полезная (по стандарту ISO 9249/SAE J1349)	кВт/л.с.	256 / 348
полная (по стандарту ISO 14396/SAE J1995)	кВт/л.с.	265 / 360
Макс. крутящий момент при	Н*м при об./мин.	1 800 / 1 400
Количество цилиндров		6
Рабочий объем	л	12.8
Диаметр цилиндра	мм	131
Ход поршня	мм	158

* Машины предназначены для рынков с более низкими нормативными требованиями

Электрическая система

Мощная электрическая система имеет надежные средства защиты. Водонепроницаемые разъёмы с двойными фиксаторами обеспечивают надёжное защищенное от коррозии соединение. Главные реле и электромагнитные клапаны закрыты кожухами для защиты от повреждений.

Система привода гусениц

Каждая гусеница приводится в движение двухскоростным ходовым двигателем с автоматическим переключением. Многодисковые тормоза гусениц имеют пружинное включение и гидравлическое отключение. Ходовые двигатели, тормоза и планетарные бортовые передачи находятся внутри гусеничной тележки и хорошо защищены. * Модель PL4809D оснащается двигателями с переменной скоростью, регулируемой пользователем

Скорость движения

PL3005D	км/ч	5,9
PL3005D *	км/ч	5,5
PL4809D	км/ч	6
PL4809D	км/ч	6

Ходовая тележка

PL4809D. Раздвижное шасси с гидроуправлением имеет максимальную ширину в раздвинутом состоянии и может складываться для уменьшения ширины при транспортировке. Установленные на раме гусениц съёмные противовесы увеличивают устойчивость и понижают центр тяжести машины. Противовесы можно легко снять, чтобы уменьшить массу машины при транспортировке.

Гидравлическая система

Конструкция гидравлической системы обеспечивает высокую производительность, большую грузоподъемность, высокую точность управления перемещениями и исключительную экономию топлива.

PL3005D

Основные насосы: 2 аксиально-поршневых гидронасоса переменного рабочего объема

Макс. поток л/мин 2 x 263

Серво насос: шестеренчатый

Макс. поток л/мин 18

PL4809D

Основные насосы: 2 аксиально-поршневых гидронасоса переменного рабочего объема

Макс. поток л/мин 2 x 358

Серво насос: шестеренчатый

Макс. поток л/мин 32

Гидромоторы

Ходовые: Аксиально-поршневые переменного объема с механическим приводом тормоза

Механизм поворота: Аксиально-поршневой, постоянного объема, с механическим приводом тормоза

Закрытая кабина

Кабина Volvo Care Cab с системой защиты оператора обеспечивает безопасность оператора. Вместе с тем увеличены внутренний объем кабины и пространство для ног оператора. В режиме работы гидравлический привод поднимает кабину на высоту 496 мм, что обеспечивает хороший обзор - оператор может видеть всю рабочую площадку, лебедку, стрелу и подъемный блок. Отличный обзор достигается также благодаря большой площади остекления, прозрачному верхнему люку и двухсекционному сдвижному окну двери кабины. Все это позволяет оператору работать уверенно и эффективно в комфортных и безопасных условиях. Сиденье повышенной комфортности регулируется в вертикальном и горизонтальном направлениях, а также по наклону сиденья и спинки. Оно также снабжено вытяжным ремнем безопасности и регулируемой горизонтальной подвеской, защищающей оператора от вибраций машины.

Стрела

Асимметричная конструкция стрелы обеспечивает оператору отличный обзор крюковой подвески при любой высоте подъема груза, а также обзор траншеи, что позволяет безопасно и точно выполнять работы по укладке труб. Длинная стрела обеспечивает большую высоту подъема крюка и возможность выполнения работ на безопасном расстоянии от траншеи.

Лебедка

Лебедка с планетарным редуктором и высоким тяговым усилием обеспечивает плавный подъем грузов и точность управления подъемом. Гидравлический привод лебедки снабжен многодисковым фрикционным тормозом с пружинным включением и гидравлическим отключением.

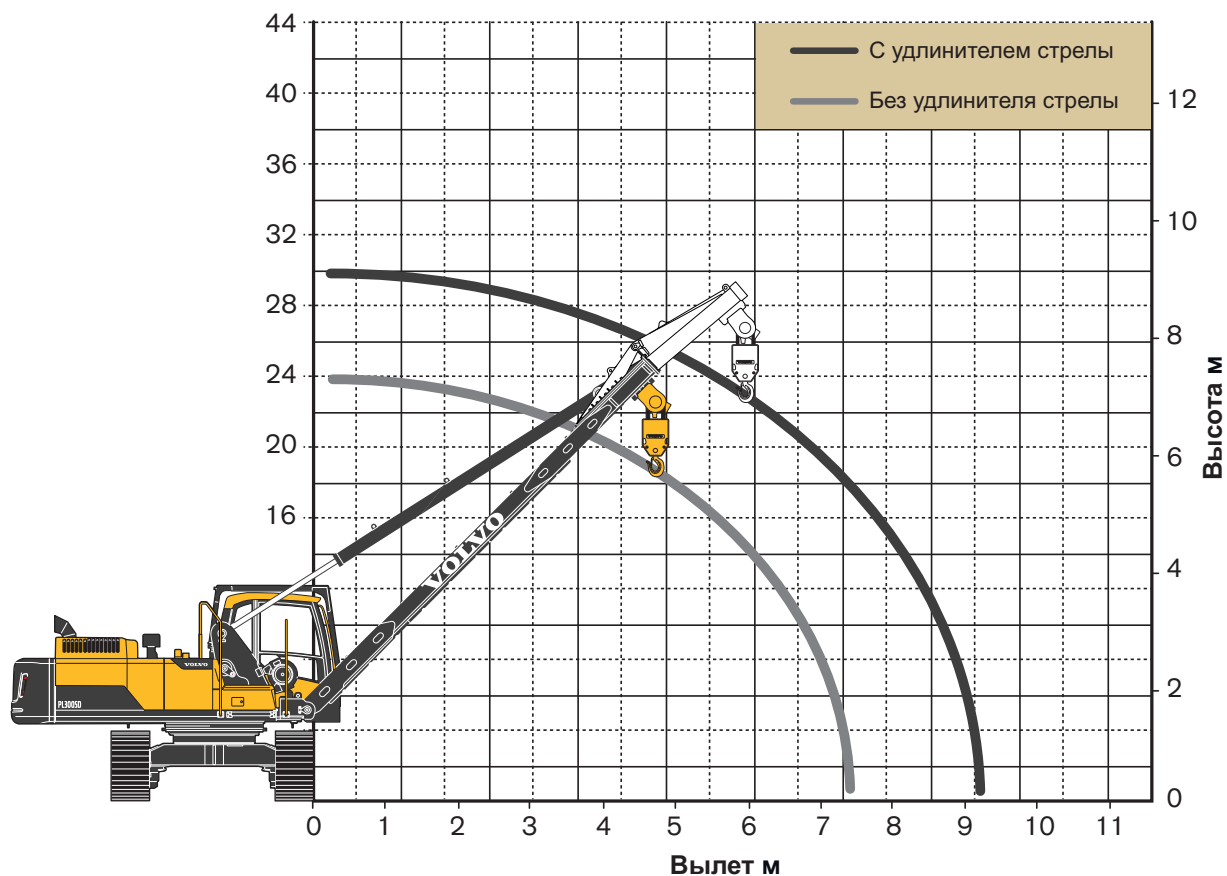
Система защиты от перегрузки и опрокидывания

Уверенность, эффективность и безопасность работы оператора во многом определяются системой защиты от перегрузки и опрокидывания Volvo LMS. Датчики нагрузки и датчики на стреле и надстройке трубоукладчика Volvo позволяют бортовому компьютеру контролировать угол стрелы, пространственную ориентацию надстройки и уклон ходовой части. На базе этой информации компьютер машины в реальном времени вычисляет фактические и номинальные рабочие нагрузки, выводит значения на монитор в кабине оператора и при необходимости генерирует предупреждающие звуковые сигналы. Это позволяет оператору сохранять полный контроль за состоянием машины как на ровной плоской поверхности, так и на крутых склонах при поворотах на любой угол. К системе защиты от перегрузки и опрокидывания подключены смонтированные на стреле цветные сигнальные фонари, предназначенные для информирования наземного персонала и для связи между машинами при выполнении работ, включающих в себя совместный подъем грузов.

* Машины предназначены для рынков с более низкими нормативными требованиями

Технические характеристики

РАБОЧИЙ ДИАПАЗОН PL3005D

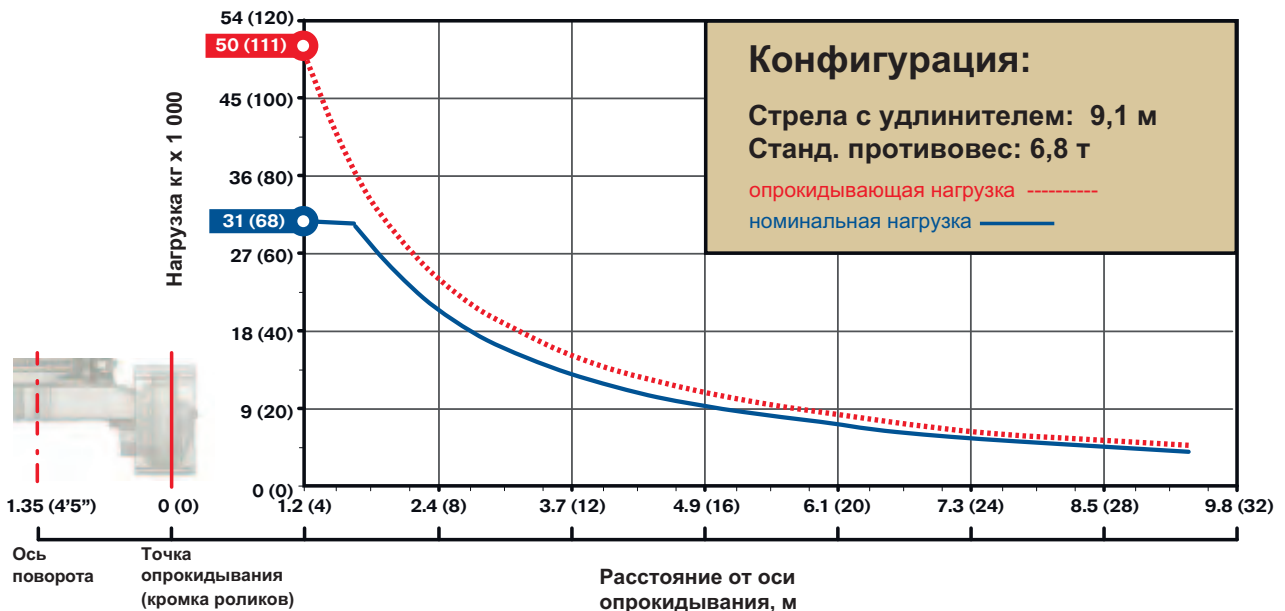
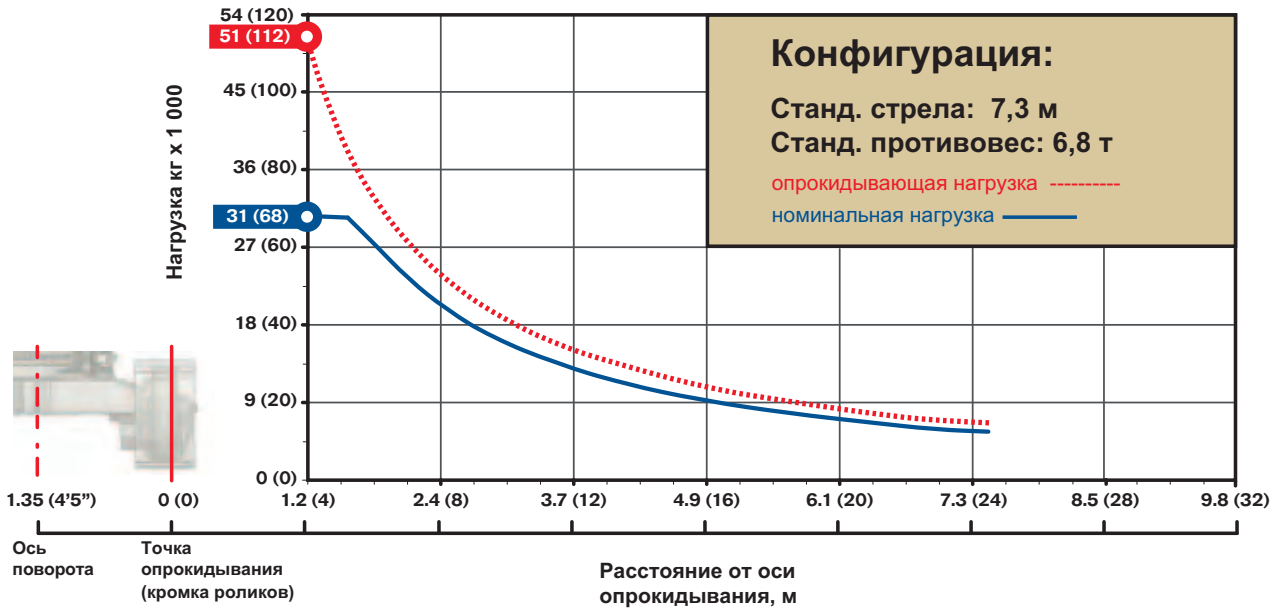


Примечания для модели PL3005D

Макс. нагрузка опрокидывания по ISO 8813, SAE J743 и ASME B30.14, номинальная грузоподъемность по ISO 8813 и ASME B30.14, значения грузоподъемности действительны при повороте на любой угол

Длина стрелы	м	7,3
с удлинителем	м	9,1
Задний противовес	кг	6 800
Противовесы на раме гусеницы	кг	--
Трос	мм	16
с минимальной прочностью на разрыв	кг	20 600
Запасовка подъемного блока	количество «нитей»	6

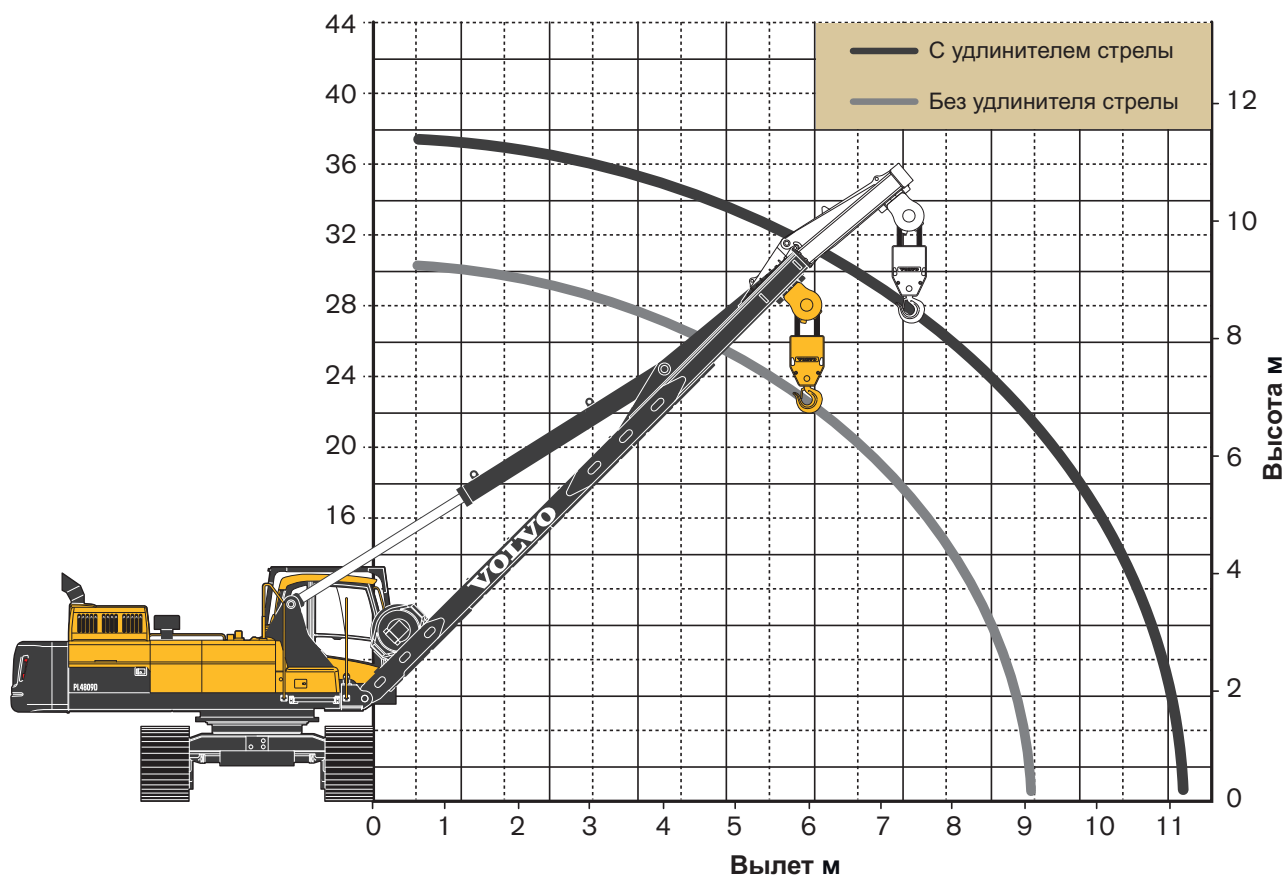
ТАБЛИЦЫ НАГРУЗКИ МОДЕЛИ PL3005D В СТАНДАРТНОЙ КОНФИГУРАЦИИ



* Примечание. Максимальная опрокидывающая нагрузка соответствует ISO 8813, SAE J743 и ASME B30.14. Номинальная грузоподъемность соответствует ISO 8813 и ASME B30.14, грузоподъемность обеспечивается при повороте на 360 градусов.

Технические характеристики

РАБОЧИЙ ДИАПАЗОН PL4809D

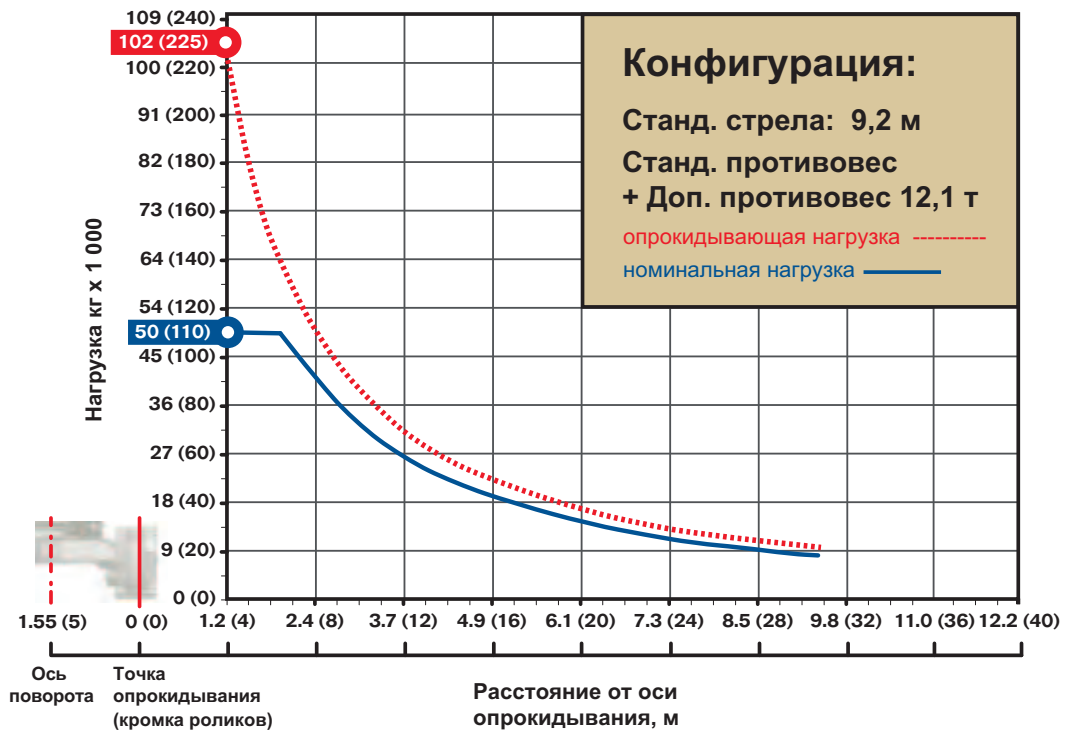
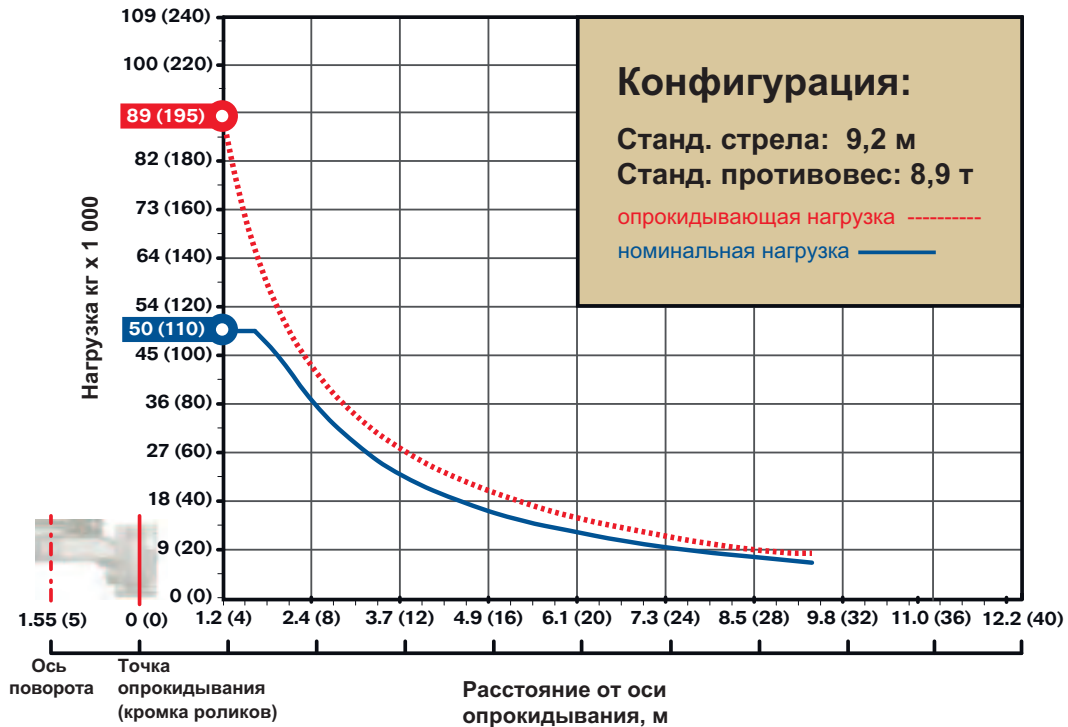


Примечания для модели PL4809D

Макс. нагрузка опрокидывания по ISO 8813, SAE J743 и ASME B30.14, номинальная грузоподъемность по ISO 8813 и ASME B30.14, значения грузоподъемности действительны при повороте на любой угол

Длина стрелы	м	9,2
с удлинителем	м	11,2
Задний противовес	кг	8 900
с дополнительным задним противовесом	кг	12 115
Противовесы на раме гусеницы	кг	2 X 902
Трос	мм	22,2
с минимальной прочностью на разрыв	кг	36 000
Запасовка подъемного блока	количество «нитей»	6

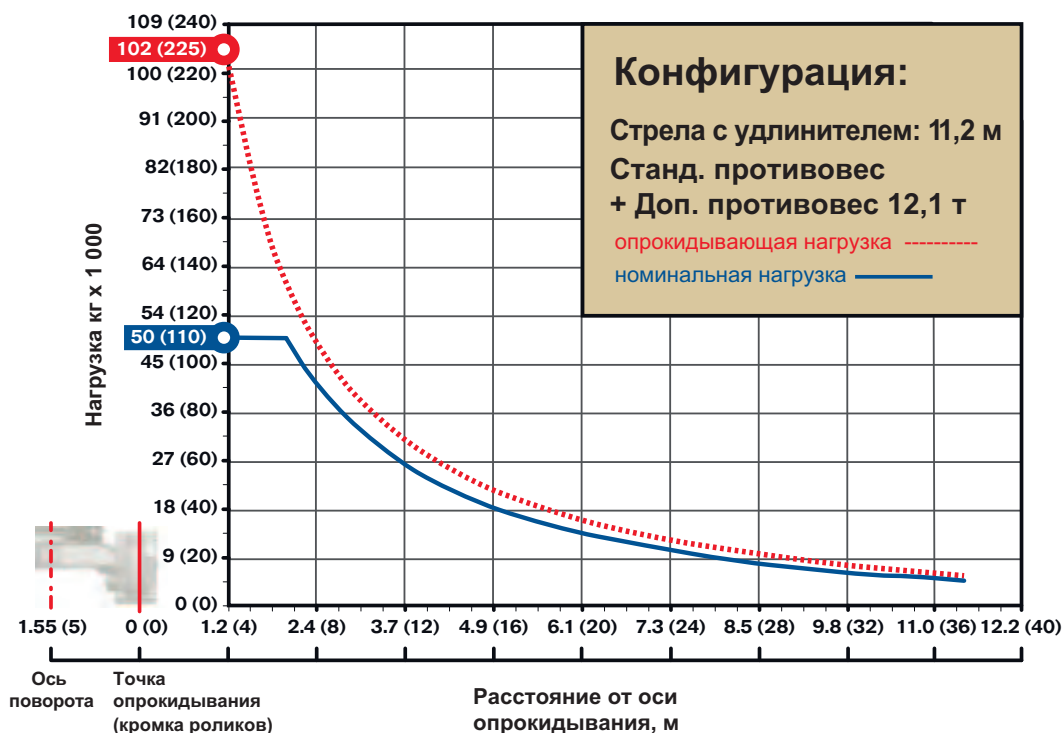
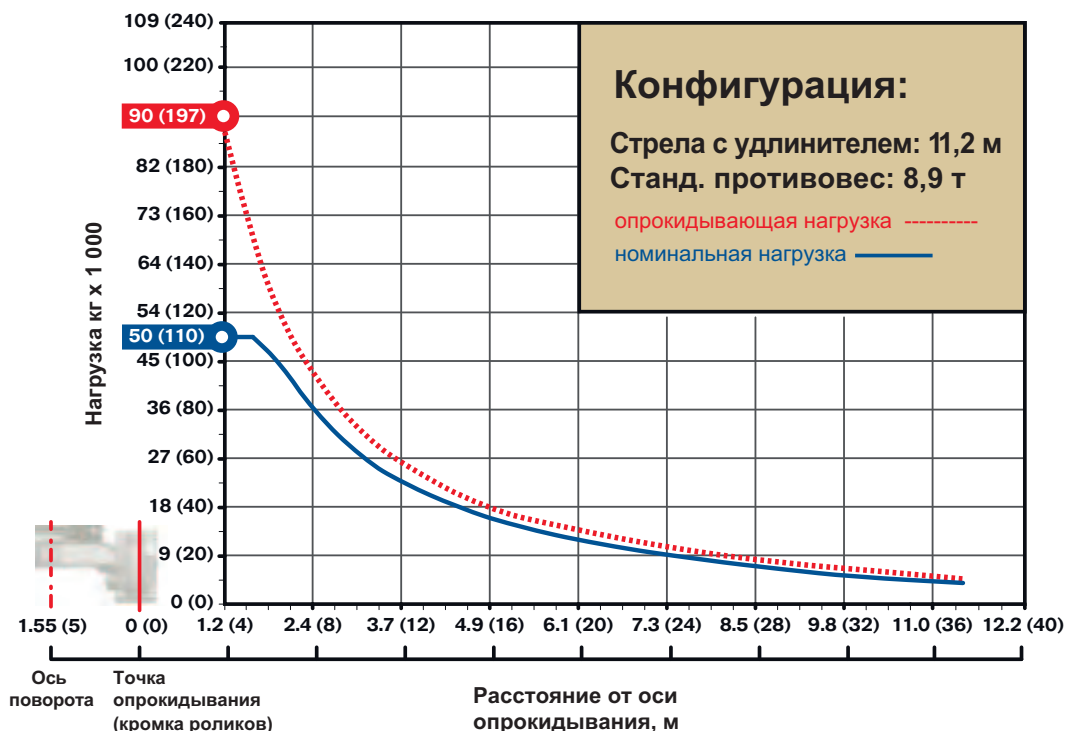
ТАБЛИЦЫ НАГРУЗКИ МОДЕЛИ PL4809D В СТАНДАРТНОЙ КОНФИГУРАЦИИ



* Примечание. Максимальная опрокидывающая нагрузка соответствует ISO 8813, SAE J743 и ASME B30.14. Номинальная грузоподъемность соответствует ISO 8813 и ASME B30.14, грузоподъемность обеспечивается при повороте на 360 градусов.

Технические характеристики

ТАБЛИЦЫ НАГРУЗКИ МОДЕЛИ PL4809D В СТАНДАРТНОЙ КОНФИГУРАЦИИ



* Примечание. Максимальная опрокидывающая нагрузка соответствует ISO 8813, SAE J743 и ASME B30.14. Номинальная грузоподъемность соответствует ISO 8813 и ASME B30.14, грузоподъемность обеспечивается при повороте на 360 градусов.

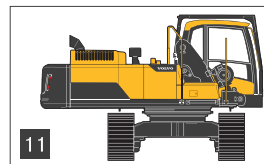
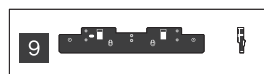
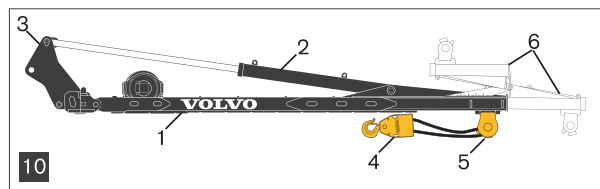
ЭКСПЛУАТАЦИОННАЯ МАССА И ДАВЛЕНИЕ НА ГРУНТ

Ширина трака	Со стандартным противовесом	Давление на грунт	С дополнительным задним противовесом	Давление на грунт
мм	кг	кПа	кг	кПа
Со стандартной стрелой				
PL3005D*				
600	35 330	66,9	-	-
750	36 015	54,5	-	-
800	36 240	51,4	-	-
PL3005D				
600	35 110	66,4	-	-
750	35 765	54,1	-	-
800	35 880	50,9	-	-
PL4809D*				
700	58 160	85,9	61 375	90,7
750	58 200	80,3	61 415	84,7
900	58 965	67,8	62 180	71,5
1 050	59 725	58,8	62 940	62,0
PL4809D				
700	58 160	85,9	61 375	90,7
750	58 200	80,3	61 415	84,7
900	58 965	67,8	62 180	71,5
1 050	59 725	58,8	62 940	62,0
С удлинителем стрелы				
PL3005D*				
600	36 340	68,8	-	-
750	37 020	56,0	-	-
800	37 245	52,9	-	-
PL3005D				
600	36 135	68,4	-	-
750	36 790	55,7	-	-
800	36 905	52,4	-	-
PL4809D*				
700	59 765	88,3	62 980	93,0
750	59 805	82,5	63 020	86,9
900	60 565	69,6	63 780	73,3
1 050	61 325	60,4	64 540	63,6
PL4809D				
700	59 765	88,3	62 980	93,0
750	59 805	82,5	63 020	86,9
900	60 565	69,6	63 780	73,3
1 050	61 325	60,4	64 540	63,6

* Машины предназначены для рынков с более низкими нормативными требованиями

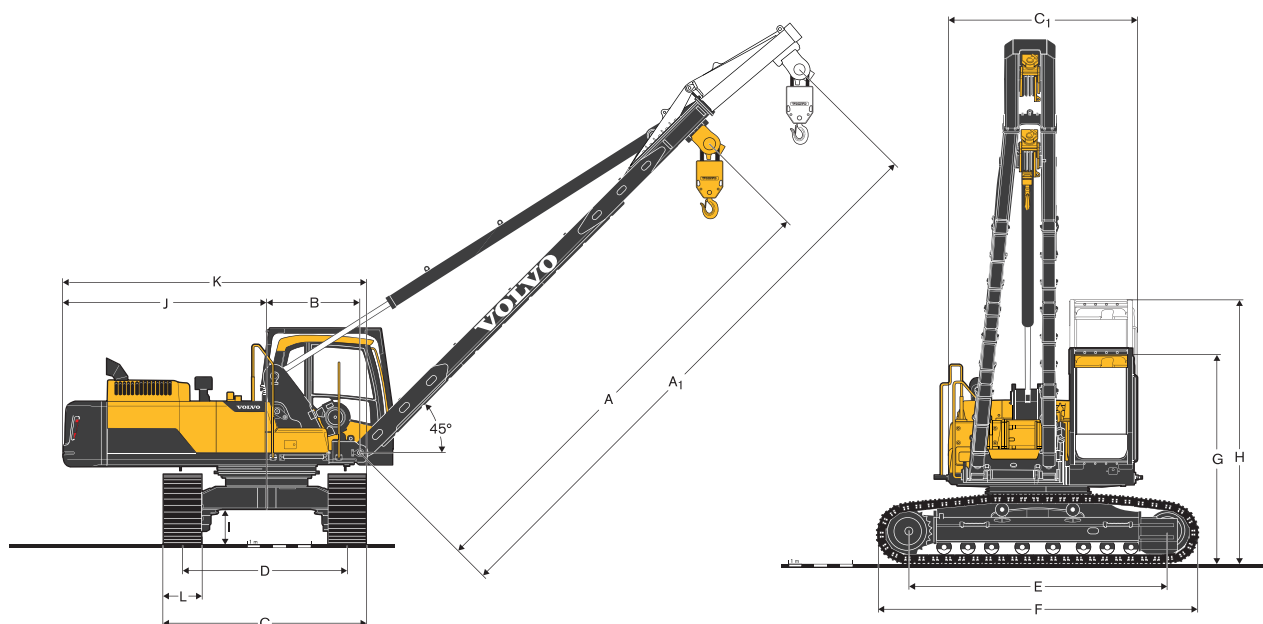
ПРОЧИЕ МАССЫ		PL3005D	PL4809D
		кг	кг
1	Стрела с лебедкой (с тросом)	-	7 388
	Стрела	2 740	-
2	Цилиндр стрелы (без масла)	600	1 425
3	Адаптер с лебедкой (с тросом)	2 460	-
	Адаптер	-	2 981
4	Блок крюка	270	520
5	Блок стрелы	370	486
6	Удлинитель стрелы	1 030	1 470
7	Противовес, задний	6 800	8 900
8	Опциональный противовес	-	3 215
9	Противовес, рамы гусеничной тележки	-	2 X 902
10	Стрела в сборе (1–5)	6 440	12 800
	с удлинителем стрелы (1–6)	7 470	14 270
11	Машина со стандартным оборудованием (без 1–5)*	28 890	-
	Машина со стандартным оборудованием (без 1–5, 7 и 9)*	-	29 327

* Машины предназначены для рынков с более низкими нормативными требованиями



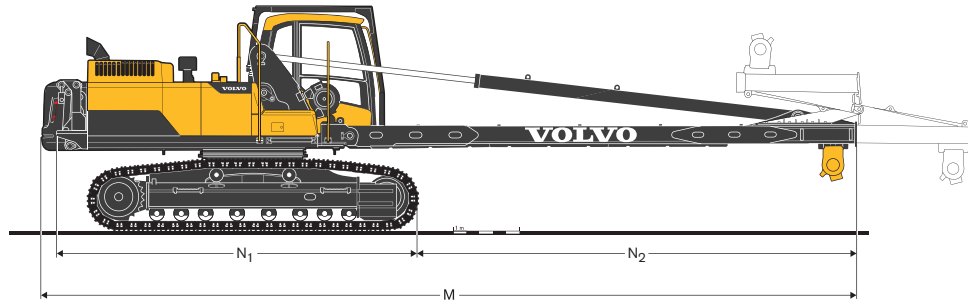
Технические характеристики

ГАБАРИТНЫЕ РАЗМЕРЫ

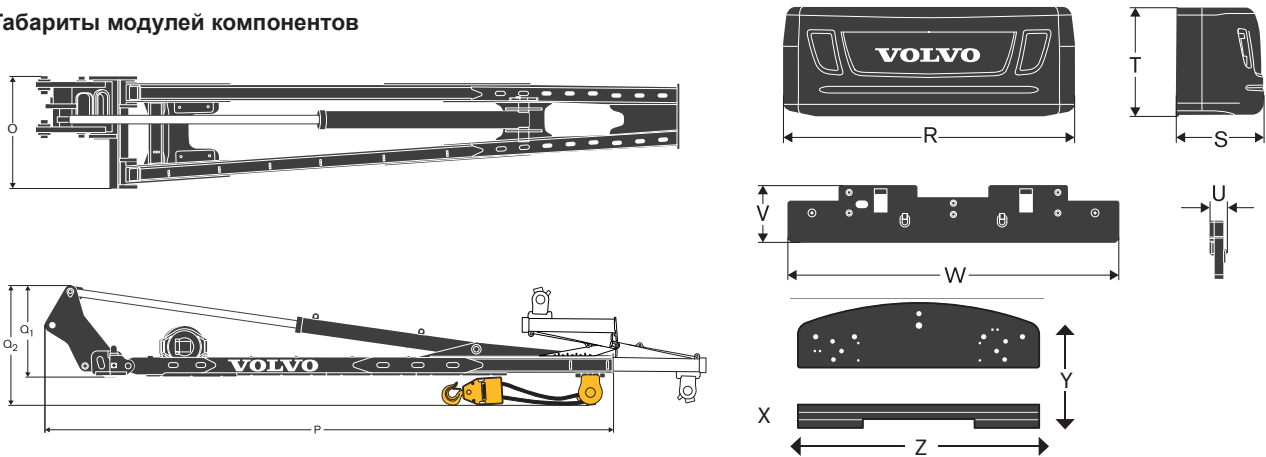


Наименование	Ед. измерения	PL3005D	PL4809D
A Длина стрелы	мм	7 430	9 250
A ₁ Длина стрелы (с удлинителем)	мм	9 240	11 250
B Ось поворота - место крепления стрелы	мм	1 470	1 680
C Максимальная базовая ширина машины (с траками 600мм)	мм	3 190	-
Максимальная базовая ширина машины с раздвинутой ходовой тележкой (с траками 750 мм)	мм	-	3 640
Максимальная базовая ширина машины со сложенной ходовой тележкой (с траками 750 мм)	мм	-	3 140
C ₁ Габаритная ширина надстройки; привернутые на болтах элементы сняты (поручни, ступеньки, мостки)	мм	2 910	3 010
D Ширина колеи (PL4809D с раздвинутой ходовой тележкой)	мм	2 590	2 890
D ₁ Ширина колеи (со сложенной ходовой тележкой PL4809D)	мм	-	2 390
E Опорная длина	мм	4 020	4 370
F Длина по гусеницам	мм	5 040	5 530
G Общая высота с полностью опущенной кабиной с ROPS	мм	3 390	3 610
H Общая высота с полностью поднятой кабиной с ROPS	мм	3 880	4 110
I Минимальный дорожный просвет	мм	580	600
J Радиус поворота противовеса	мм	3 190	3 880
K Максимальная базовая ширина машины, поперек ходовой тележки с траками 600 мм	мм	4 780	-
Максимальная базовая ширина машины поперёк ходовой тележки (с траками 750 мм)	мм	-	5 700
L Трак с одним грунтозацепом	мм	600	700
L ₁ Трак с тремя грунтозацепами	мм	750	750
L ₂ Трак с одним грунтозацепом	мм	800	900
L ₃ Трак с тремя грунтозацепами	мм	-	1 050

Габариты базовой машины



Габариты модулей компонентов



Габариты		Ед. измерения	PL3005D	PL4809D
M_1	Общая транспортировочная длина (удлинитель стрелы сложен/убран)	мм	12 340	15 260
M_2	Общая транспортировочная длина (удлинитель стрелы выдвинут)	мм	14 220	17 250
N_1	Кронштейн противовеса — передняя часть гусеницы	мм	5 420	6 210
N_2	От передней части гусеницы до конца стрелы (без удлинителя)	мм	6 620	8 660
N_3	От передней части гусеницы до конца стрелы (с удлинителем)	мм	8 500	10 650
O	Ширина стрелы в сборе	мм	1 580	1 960
P_1	Длина стрелы в сборе (удлинитель стрелы сложен/убран)	мм	9 190	11 360
P_2	Длина стрелы в сборе (удлинитель стрелы выдвинут)	мм	11 070	13 350
Q_1	Высота стрелы в сборе (без блока стрелы)	мм	1530	1 810
Q_2	Высота стрелы в сборе (удлинитель стрелы сложен/убран)	мм	2190	2 380
	Высота стрелы в сборе (удлинитель стрелы выдвинут)	мм	2370	2 510
R	Ширина заднего противовеса	мм	-	2 990
S	Длина заднего противовеса	мм	-	920
T	Высота заднего противовеса	мм	-	1 150
U	Толщина противовеса рамы гусеничной тележки	мм	-	140
V	Высота противовеса рамы гусеничной тележки	мм	-	590
W	Длина противовеса рамы гусеничной тележки	мм	-	3 325
X	Толщина дополнительного заднего противовеса	мм	-	270
Y	Длина дополнительного заднего противовеса	мм	-	750
Z	Ширина дополнительного заднего противовеса	мм	-	2 800

Общая ширина при транспортировке

PL3005D

Ед. измерения	Ширина трака	Ширина машины
мм	600	3 190
мм	750	3 340
мм	800	3 390

PL4809D

Ед. измерения	Ширина трака	Ширина машины со сложенной ходовой тележкой	Ширина машины с раздвинутой ходовой тележкой
мм	700	3 090	3 590
мм	750	3 140	3 640
мм	900	3 290	3 790
мм	1 050	-	3 940

Оборудование

СТАНДАРТНОЕ ОБОРУДОВАНИЕ

* Машины предназначены для рынков с более низкими нормативными требованиями	PL3005D*	PL3005D	PL4809D*	PL4809D
Двигатель				
4-тактный дизельный двигатель жидкостного охлаждения с турбонаддувом, системой прямого впрыска и охладителем нагнетаемого воздуха. (соответствует требованиям Tier 3 / Stage IIIA)	•	•	•	•
(соответствует требованиям Tier 4i / EU Stage IIIB)	•	•	•	•
Воздушный фильтр с индикатором засорения	•	•	•	•
Подогреватель впускаемого воздуха	•	•	•	•
Электрическое выключение двигателя	•	•	•	•
Топливный фильтр с водоотделителем	•	•	•	•
Циклонный фильтр предварительной очистки	•	•	•	•
Генератор 80 А	•	•	•	•
Электрическая/электронная система управления				
Система защиты от столкновения крюковой и стреловой обойм	•	•	•	•
Система Contronics:				
Усовершенствованная система управления режимами работы	•	•	•	•
Система самодиагностики	•	•	•	•
Режим ECO по технологии топливной экономичности	•	•	•	•
Система CareTrack	•	•	•	•
3-летняя подписка на программу Caretrack	•	•	•	•
Индикация состояния машины	•	•	•	•
Контроль мощности по оборотам двигателя	•	•	•	•
Автоматическая система холостого хода	•	•	•	•
Мгновенное форсирование	•	•	•	•
Безопасная остановка/пуск двигателя	•	•	•	•
Система защиты от перегрузки и опрокидывания (LMS)	•	•	•	•
Регулируемый цветной ЖК-монитор	•	•	•	•
Главный выключатель электросети	•	•	•	•
Блокировка перезапуска двигателя	•	•	•	•
Мощные галогенные фары	•	•	•	•
Звуковой сигнал хода	•	•	•	•
Аккумуляторные батареи, 2 x 12 В/200 Ач	•	•	•	•
Стартер, 24 В / 5,5 кВт	•	•	•	•
Стартер, 24 В / 7 кВт	•	•	•	•
Стартер, 24 В / 5,5 кВт (PL3005D)	•	•	•	•
Стартер, 24 В / 7 кВт (PL4809D)	•	•	•	•
Гидравлическая система				
гидроразводка для переоборудования машины в экскаватор в базовой машине	•	•	•	•
Переключатель режимов раздельной и объединенной подачи насосов	•	•	•	•
Механизм поворота на 360 градусов с гидромеханической системой блокировки вращения	•	•	•	•
Клапан давления отдачи поворотного круга	•	•	•	•
Многоступенчатая система фильтрации	•	•	•	•
Цилиндр стрелы	•	•	•	•
Грязезащитные уплотнения гидроцилиндров	•	•	•	•
Дополнительная гидролиния	•	•	•	•
2-скоростные ходовые гидромоторы с автопереключением передач	•	•	•	•
Ходовые гидромоторы с регулируемой оператором скоростью	•	•	•	•
Гидравлическое масло с увеличенным сроком службы, ISO VG 46	•	•	•	•
Надстройка				
Поручни на путях доступа	•	•	•	•
Противовес 6800 кг	•	•	•	•
Гидравлически съемный противовес 8 900 кг	•	•	•	•
Место для хранения инструмента	•	•	•	•
Проходы для техобслуживания с противоскользким покрытием	•	•	•	•
Защита днища (4,5 мм)	•	•	•	•
Кабина и салон				
Четырехрычажная система подъема кабины	•	•	•	•
Сиденье с тканевой обивкой и подогревателем	•	•	•	•
Джойстики с 4 переключателями каждый	•	•	•	•
Ходовые педали с рычагами ручного управления	•	•	•	•
Педали прямого хода	•	•	•	•
Автоматическая система кондиционирования и отопления	•	•	•	•

* Машины предназначены для рынков с более низкими нормативными требованиями	PL3005D*	PL3005D	PL4809D*	PL4809D
Кабина и салон				
Регулируемые сиденье оператора и консоль рычагов управления	•	•	•	•
Выбор рычага управления лебедкой	•	•	•	•
Рычаг блокировки гидравлики	•	•	•	•
AM/FM стерео система с CD проигрывателем, MP3 входом	•	•	•	•
AM/FM стерео система с CD проигрывателем, MP3 и USB входом	•	•	•	•
С антенной на боковом стекле.	•	•	•	•
Всегодневная звукоизолированная кабина, в комплект которой входят:	•	•	•	•
Подстаканники	•	•	•	•
Замки дверей	•	•	•	•
Напольный коврик	•	•	•	•
Просторный вещевой отсек	•	•	•	•
Верхняя часть ветрового стекла, сдвигаемая под крышу	•	•	•	•
Снимаемая нижняя часть ветрового стекла	•	•	•	•
Ремень безопасности 3 дюйма	•	•	•	•
Безопасное остекление, легкая тонировка	•	•	•	•
Стеклоочистители ветрового стекла с омывателем и прерывистым режимом работы (спереди и справа)	•	•	•	•
Подготовка для установки комплекта защиты от вандализма	•	•	•	•
Мастер-ключ	•	•	•	•
Неоткрывающийся люк	•	•	•	•
Видеокамеры заднего и бокового обзора	•	•	•	•
Четырехрычажный механизм подъема кабины (ISO 3471 и EN 474-1), только заводская установка, сертифицирован ROPS	•	•	•	•
Ходовая тележка				
Гидравлический натяжитель гусеничной цепи	•	•	•	•
Гусеничные цепи с уплотнителями и смазкой	•	•	•	•
Гидравлическая система раздвижения гусениц	•	•	•	•
Защитные ограждения на всю длину гусениц	•	•	•	•
Защита днища (10 мм)	•	•	•	•
Буксировочные проушины	•	•	•	•
Противовесы на раме гусениц 2 x 902 кг	•	•	•	•
Траки гусениц				
600-мм траки с одним грунтозацепом	•	•	•	•
750-мм траки с одним грунтозацепом	•	•	•	•
Стрелы PL				
Возможность установки удлинителя стрелы	•	•	•	•
7,3 м	•	•	•	•
9,2 м	•	•	•	•
Лебедка	•	•	•	•
блок стрелы	•	•	•	•
Крюковая обойма	•	•	•	•
Трос, D16	•	•	•	•
Трос, D22	•	•	•	•
Обслуживание				
Комплект инструмента для ежедневного обслуживания	•	•	•	•

ДОПОЛНИТЕЛЬНОЕ ОБОРУДОВАНИЕ

* Машины предназначены для рынков с более низкими нормативными требованиями	PL3005D*	PL3005D	PL4809D*	PL4809D
Двигатель				
Подогреватель двигателя, 240 В	•	•	•	•
120 В, 240 В	•	•	•	•
предпусковой подогреватель двигателя, 10 кВт, программируемый	•	•	•	•
Водоотделитель с подогревателем	•	•	•	•
Дополнительный водоотделитель	•	•	•	•
Топливозаправочный насос:				
35 л/мин с автоматическим выключением	•	•	•	•
50 л/мин с автоматическим выключением	•	•	•	•
Воздушный фильтр "маслянная ванна"	•	•	•	•

ДОПОЛНИТЕЛЬНОЕ ОБОРУДОВАНИЕ

* Машины предназначены для рынков с более низкими нормативными требованиями

	PL3005D*	PL3005D	PL4809D*	PL4809D
Электрооборудование				
Дополнительные фонари:				
На кабине - 2	•	•	•	•
На надстройке - 1	•	•	•	•
Освещение на стреле трубоукладчика	•	•	•	•
Противоугонная система с кодовым замком	•	•	•	•
Вращающийся проблесковый маячок	•	•	•	•
Гидравлическая система				
Гидравлические трубопроводы для следующего оборудования				
Молот и гидронулжницы питание от 2х насосов, наклон и ротатор, БРС	•	•		
Молот и ножницы, питание от двух насосов (макс. подача 716 л/мин, давление прямой и обратной подачи 360 кгс/см ²)			•	•
Гидравлическое масло с увеличенным сроком службы, ISO VG 32	•	•	•	•
Гидравлическое масло с увеличенным сроком службы, ISO VG 68	•	•	•	•
Гидрожидкость, биоразлагаемая 46	•	•	•	•
Надстройка				
Дополнительный противовес; 3215 кг			•	•
Кабина и салон				
Сиденье с тканевой обивкой, подогревом, механической подвеской	•	•	•	•
Сиденье с тканевой обивкой, подогревом и пневмоподвеской	•	•	•	•
Джойстик с пропорциональным управлением	•	•	•	•
Пепельница и прикуриватель	•	•	•	•
Солнцезащитный козырек	•	•	•	•
Козырек от дождя	•	•	•	•

* Машины предназначены для рынков с более низкими нормативными требованиями

	PL3005D*	PL3005D	PL4809D*	PL4809D
Траки гусениц				
С одним грунтозацепом:				
750 мм	•	•		
900 мм			•	•
1050 мм			•	•
С тремя грунтозацепами:				
700 мм			•	•
800 мм	•	•		
900 мм			•	•
Стрелы PL				
Удлинитель стрелы: 1,8 м	•	•		
Удлинитель стрелы: 2,0 м			•	•
Резиновые накладки на стреле	•	•	•	•
Землеройное оборудование				
Комплект для выемки грунта:				
Стрела 6,2 м, рукоять 3,05 м с дополнительной гидросистемой (защита при разрыве шланга, трубопровод молота/ножниц, гидроразводка для быстроразъемного соединения и планировочного ковша/ротатора)	•	•		
Стрела 7,0 м, рукоять 3,35 м с дополнительной гидросистемой (защита при разрыве шланга, трубопровод молота/ножниц)			•	•
Прочее				
Пакет для землеройного оборудования для сибирских условий	•		•	
Пакет для трубоукладчика для сибирских условий	•			

ВЫБОР ДОПОЛНИТЕЛЬНОГО ОБОРУДОВАНИЯ VOLVO

Удлинитель стрелы



Дополнительная гидравлическая разводка для навесного оборудования



Резиновые накладки на стреле



Дополнительное рабочее освещение на стрелу



Комплект для выемки грунта



Фильтр предварительной очистки маслянная ванна



Отдельные виды продукции поставляются не во все страны или регионы. В соответствии с политикой постоянного совершенствования компания оставляет за собой право изменять технические характеристики и конструкцию без предварительного уведомления.

На фотографиях не всегда изображена стандартная версия машины.



VOLVO

Volvo Construction Equipment

www.volvoce.com