

V O L V O



Volvo Tekerlekli Ykleyiciler 11,0-17,3 t 167-186 hp

**L90H**

Volvo Construction Equipment

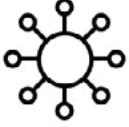
# L90H

Ađır iřleri, daha fazlasını yapmak, daha rahat olmak  
ve üretkenliđinizi artırmanıza yardımcı olmak  
için tasarlanmış L90H'ye bırakın



# Daha fazla yapmak için tasarlanmıştır

Ađır iş hiçbir zaman bu kadar kolay gelmemiřti. H Serisi tekerlek yükleyicileri, mükemmel uyumlu orijinal Volvo güç aktarımı ile uzun ömürlü bir performans elde eden sektörde lider, güçlü bir çerçeve ile üretilmiştir. Üstelik bir dizi akıllı uygulama yardımıyla kabinin konforundan operasyonunuzun verimliliğini artırabilirsiniz.



## Çok yönlülük ile yüklendi

- Paralel Torklu Bağlantı
- Volvo ataşmanbraketi
- Amaca uygun üretilmiş bir dizi ataşman
- Hurda-geri dönüşüm kovası
- 3. ve 4. hidrolik fonksiyonları



## İlerlemeye devam edin

- Yeni monteli nipel sayesinde hızlı hidrolik yağı doldurma
- Daha iyi soğutma kapasitesi
- Güçlü şasi ve orta menteşe
- Opsiyonel gecikmeli motor kapatma
- Opsiyonel harici aks soğutma



## Standart olarak güvenlik

- Kaymaz basamaklar ve stratejik yerleşimli tirabzanlar
- Turuncu emniyet kemeri
- Yeni tasarımlı yan aynalar
- Arka görüş kamerası



## Güçlü ve dengeli

- Optimize edilmiş yükleme ünitesi ağırlığı, daha iyi denge için ağır hizmet tipinde karşı ağırlık
- Elektro servo kontrolü standarttır
- Kova Seviyeme fonksiyonu
- 72 mm daha yüksek kaldırma yüksekliği



## Daha yüksek üretkenlik

- Opsiyonel kilitlemeli konvertör
- Tekerlek çekiş kontrolü
- Smart Control
- Smooth Control
- Eco pedali



## Daha yüksek erişim

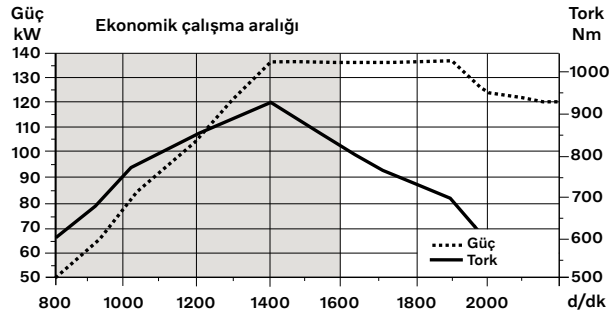
- Kolay temizleme için soğutucu kurulumu kaydırılabilir
- Şanzıman ve motor yağı için yeniden konumlandırılan dolum ağızları
- Servis noktalarına zemin seviyesinden erişim
- Elektronik çalışan motor kaputu

# Detaylarıyla Volvo L90H

## Motor

Common Rail özellikli gelişmiş bir yakıt enjeksiyon sistemine sahip olan, 6 silindire, 6 litre sıralı turboşarjlı dizel motor. Yakıt, yüksek basınçlı bir akümülatör olan ray (rail) aracılığıyla yüksek basınç altında dağıtılır. Kayış tahrikli bir yüksek basınç pompası, yakıtı rail'e ve ardından yüksek basınçlı borular aracılığıyla elektronik olarak çalıştırılan yakıt enjektörlerine iletir. Motor, Stage V emisyon düzenlemesinin gerekliliklerini karşılar.

Motor	Volvo	D6J
Maksimum güç	d/dk	1 400 - 1 900
ISO 14396 brüt	kW	137
	hp	186
ISO 9249, SAE J1349 net	kW	137
	hp	186
Maksimum tork	d/dk	1 400
ISO 14396 brüt	Nm	934
ISO 9249, SAE J1349 net	Nm	934
Ekonomik çalışma aralığı	d/dk	800 - 1 600
Motor hacmi	l	5,7



## Elektrik Sistemi

Contronics elektrik sistemi, şu fonksiyonlar için merkezi uyarı lambası ve uyarı sesi: - Ciddi motor arızası - Düşük direksiyon sistemi basıncı - Motor aşırı devir uyarısı - İletişim kesintisi (bilgisayar hatası) Şu fonksiyonlar için vites seçiliyken merkezi uyarı lambası ve uyarı sesi: - Düşük motor yağı basıncı - Yüksek motor yağı sıcaklığı - Yüksek şarj havası sıcaklığı - Düşük soğutma suyu seviyesi - Yüksek soğutma suyu seviyesi - Yüksek motor bloğu basıncı - Düşük şanzıman yağı basıncı - Yüksek şanzıman yağı sıcaklığı - Düşük fren basıncı - Park freni devrede - Fren şarjında hata - Düşük hidrolik seviyesi - Yüksek hidrolik yağı sıcaklığı - Seçili vitede aşırı devir - Ön ve arka aks yüksek fren soğutma yağı sıcaklığı, vb.

Aküler	V	2 x 12
Akü kapasitesi	Ah	2 x 110
Soğuk marş kapasitesi, yaklaşık	A	680
Alternatör sınıfı	W/A	3 135/80
Marş motoru çıkışı	kW	55

## Fren sistemi

**Servis freni:** Volvo çift devreli sistem; dışa monteli, hidrolikle çalışan, tamamen sızdırmaz yağ sirkülasyonu soğutmalı ıslak disk frenler. Frenleme sırasında operatör tarafından seçilebilen dört şanzıman ayırma ayarı.

**Park freni:** Şanzıman çıkış miline monte edilmiş kuru disk fren.

Yay kuvveti ile uygulanır, gösterge panelindeki bir anahtar ile elektrohidrolik olarak serbest bırakılır.

**Acil durum freni:** Şarj edilebilir akümülatörlü çift fren devresi.

**Standart:** Fren sistemi ISO 3450, 71/320/EEC gerekliliklerini karşılar

Tekerlek başına fren diski sayısı	1
Akümülatörler	l 2 x 0,5+1 x 1,0
Park freni için akümülatörler	l 1 x 1,0

## Kaldırma Kolu Sistemi

Yüksek koparma torkuna ve paralel kaldırma kolu hareketine sahip tork paralel bağlantısı (TP bağlantısı).

Kaldırma silindirleri	2	
Silindir çapı	mm	120
Piston çubuğu çapı	mm	70
Strok	mm	744
Devirme silindiri	1	
Silindir çapı	mm	180
Piston çubuğu çapı	mm	90
Strok	mm	430

## Direksiyon Sistemi

**Direksiyon sistemi:** Direksiyon sisteminin değişken deplasmanlı yük algılayan bir eksenel piston pompasından öncelikli beslemesi bulunmaktadır.

**Direksiyon silindirleri:** İki çift etkili silindir.

Direksiyon silindirleri	2	
Silindir çapı	mm	80
Kol çapı	mm	50
Strok	mm	345
Çalışma basıncı	MPa	21
Maksimum akış	l/dk	60
Maksimum artikülasyon	± °	40

## Kabin

**Göstergeler:** Önemli tüm bilgiler operatörün görüş alanında merkezi olarak konumlandırılmıştır. Contronic denetleme sistemi için ekran.

**Isıtıcı ve buz çözücü:** Filtrelenmiş temiz hava veren, otomatik ve manuel (11 hız seçeneği) fanlı ısıtıcı peteği. Tüm cam alanları için buz çözücü hava çıkışları.

**Operatör koltuğu:** Ayarlanabilir hava süspansiyonu ve toplanabilen emniyet kemeri ile operatör koltuğu. Koltuk, kabinin arka duvarına ve tabana sabitlenmiş bir braket üzerindedir. Toplanabilir emniyet kemerinin uyguladığı kuvvetler, koltuk kızakları tarafından sönümlenir.

**Standartlar:** Kabin ROPS (ISO 3471), FOPS (ISO 3449) uyarınca test edilmiş ve onaylanmıştır. Kabin, ISO 6055 (Operatör üstten koruma - Endüstriyel kamyonlar) ve SAE J386 (Operatör Güvenlik Sistemi) kapsamındaki gereklilikleri karşılar özelliktedir.

**Acil durum çıkışı:** Pencereyi kırmak için acil durum çekicini kullanın

Havalandırma	m <sup>3</sup> /dk	9
Isıtma kapasitesi	kW	16
Klima (opsiyonel)	kW	75

## Ses Seviyesi

ISO 6396 doğrultusunda kabin içi ses basıncı seviyesi		
L <sub>PA</sub>	dB	68
ISO 6395 ve AB Gürültü Direktifi 2000/14/EC doğrultusunda dış ses seviyesi		
L <sub>WA</sub>	dB	105

## Servis İkmali

**Servis erişilebilirliği:** Tüm motor bölümünü kapsayan, elektrikli, büyük, kolay açılabilen motor kaputu. Sıvı filtreleri ve bileşen havalandırıcı hava filtreleri, zeminden erişilebilecek bir konumda yer alır ve uzun servis aralıklarını destekler. Makinenin Contronics sistemi sorun gidermeyi kolaylaştırmak için verilerin denetlenmesine, kaydedilmesine ve analiz edilmesine olanak sağlar. Hidrolik deposundaki bir hızlı bağlantı adaptörü, hidrolik yağını daha çabuk doldurma olanağı sağlar.

Yakıt deposu	l	222
DEF/AdBlue® deposu	l	20
Motor soğutma suyu	l	30
Hidrolik yağ deposu	l	90
Şanzıman yağı (kilitlemesiz)	l	21
Şanzıman yağı (kilitlemeli)	l	22
Motor yağı	l	20
Aks yağı ön	l	35
Aks yağı arka	l	27

## Hidrolik sistemi

Basıncız hidrolik deposu ve pilot kumandalı kontrol valfleri olan, kapalı merkez yük algılamalı hidrolik sistemi.

**Sistem beslemesi:** Değişken deplasmanlı aksiyal pistonlu pompa, hidrolik sisteme besleme yapar.

**Valfler:** Basınç ve akış, merkezi valf tarafından soğutma fanına, direksiyona, frene, pilota ve hidrolik sisteme dağıtılır. Direksiyon sistemi diğerlerine göre önceliklidir.

**Kaldırma fonksiyonu:** Valfin dört konumu vardır; kaldırma, tutma, indirme ve yüzdürme konumu. Otomatik bom uzama konumu, maksimum erişim ile tam kaldırma yüksekliği arasında istenen herhangi bir konuma ayarlanabilir.

**Eğme fonksiyonu:** Valfin üç konumu vardır; geri alma, tutma ve boşaltma. Otomatik içeri/dışarı eğme, istenen kepçe açısına göre ayarlanabilir. Silindirler: Tüm fonksiyonlar için çift etkili silindirler.

**Filtre:** 10 mikron (mutlak) filtre kartuşu ile tam akışlı filtreleme.

Çalışma basıncı maksimum, direksiyon-, fren-, pilot- ve çalışma hidroliği sistemi için pompa 2	MPa	31
Akış	l/dk	171
@	MPa	10
motor devri	d/dk	1900
Çalışma basıncı maksimum, fren ve soğutucu fan sistemi için pompa 3	MPa	21
Akış	l/dk	33
@	MPa	10
motor devri	d/dk	1900
Pilot sistemi, çalışma basıncı	MPa	3,5
Döngü süreleri		
Kaldırma	s	5,7
Devirme	s	2,3
İndirme, boş	s	4
Toplam döngü süresi	s	12

## Güç aktarma organları

**Tork konvertörü:** Tek kademe

**Şanzıman:** Tek kol kumandalı Volvo karşı milli şanzıman. Darbe genlik modülasyonu (PWM) valf ile hızlı ve pürüzsüz vites geçişleri.

**Şanzıman:** Volvo Automatic Power Shift (APS) vites değiştirme sistemi; 1.-4. vitesler arasında tamamen otomatik geçiş ve AUTO (otomatik) modu dahil 4 farklı vites değiştirme programının yer aldığı mod seçici özelliği. Ayrıca patinajı önlemek ve kova dolunu optimize etmek için tekerlek çekiş kontrolü mevcuttur.

**Akslar:** Planet göbek redüksiyonlu ve dökme çelik aks muhafazalı Volvo taşıyıcı diferansiyel milleri. Sabit ön aks ve salınımlı arka aks. Ön aksta %100 diferansiyel kilidi.

Şanzıman	Volvo	HTE 125C Kilitlemesiz/ HTE 125 Kilitlemeli
Tork çoğaltma, bayılma oranı		2.5:1 Kilitlemesiz/ 2.59:1 Kilitlemeli
<b>Azami hız</b>		
1. vites	km/h	Konvertör 6,5/Kilitleme 6,5
2. vites	km/h	Konvertör 14/Kilitleme 14
3. vites	km/h	Konvertör 26/Kilitleme 27
4. vites	km/h	Konvertör 46/Kilitleme 50
4. vites: Hız göstergesinde gösterilir ve ECU tarafından sınırlandırılır		
Lastiklerle ölçülmüştür		20.5R25
Ön aks/arka aks		AWB 25/AWB 20
Arka aks salınımı	± °	13
Yerden yükseklik	mm	470
salınım	°	13



# Teknik özellikler

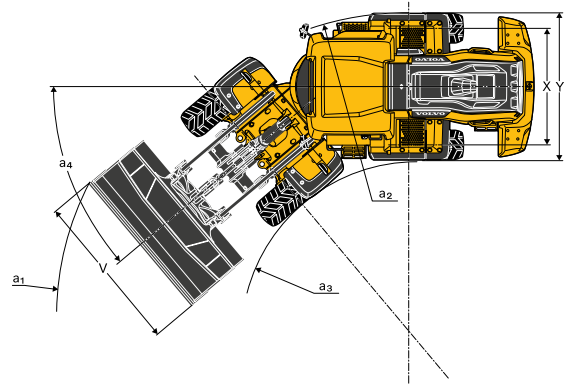
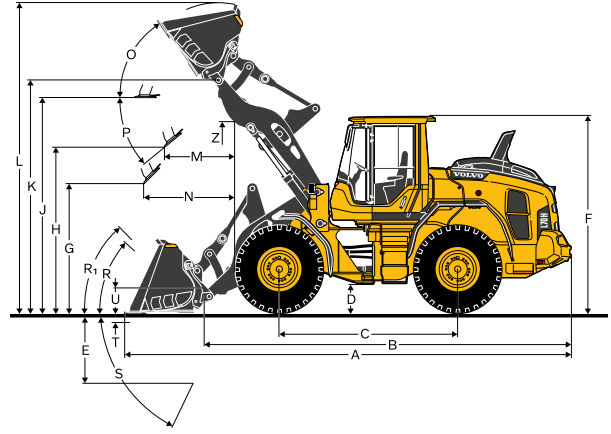
## Lastikler 20.5 R25 L3

		L90H	
		Standart bom	Uzun bom
B	mm	6 170	6 600
C	mm	3 050	3 050
D	mm	450	440
F	mm	3 280	3 280
G	mm	2 132	2 132
J	mm	3 730	4 140
K	mm	4 040	4 460
O	°	57	58
P <sub>maks</sub>	°	45	44
R	°	44	47
R <sub>1</sub> *	°	49	53
S	°	67	65
T	mm	112	123
U	mm	480	570
X	mm	1 960	1 960
Y	mm	2 490	2 490
Z	mm	3 460	3 910
a <sup>2</sup>	mm	5 430	5 430
a <sup>3</sup>	mm	2 940	2 940
a <sub>4</sub>	±°	40	40

\*Taşıma pozisyonu SAE

\*\*Ek koruyucu muhafaza ile hesaplanmıştır

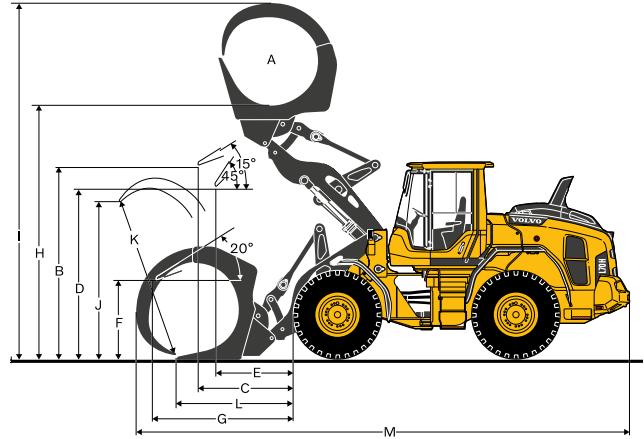
Geçerli olduğu yerlerde, özellikler ve boyutlar ISO 7131, SAE J732, ISO 7546, SAE J742, ISO 14397, SAE J818 doğrultusundadır.



## Lastikler: 20.5R25 L3

		L90H
SAE yükü	kg	4 600
Çalışma ağırlığı yüksüz*	kg	16 645
Çene satış kodu		80 832
A	m <sup>2</sup>	2,4
B	mm	3 487
C	mm	1 703
D	mm	2 865
E	mm	1 319
F	mm	1 441
G	mm	2 740
H	mm	4 613
I	mm	6 664
J	mm	2 786
K	mm	2 990
L	mm	2 131
M	mm	8 469

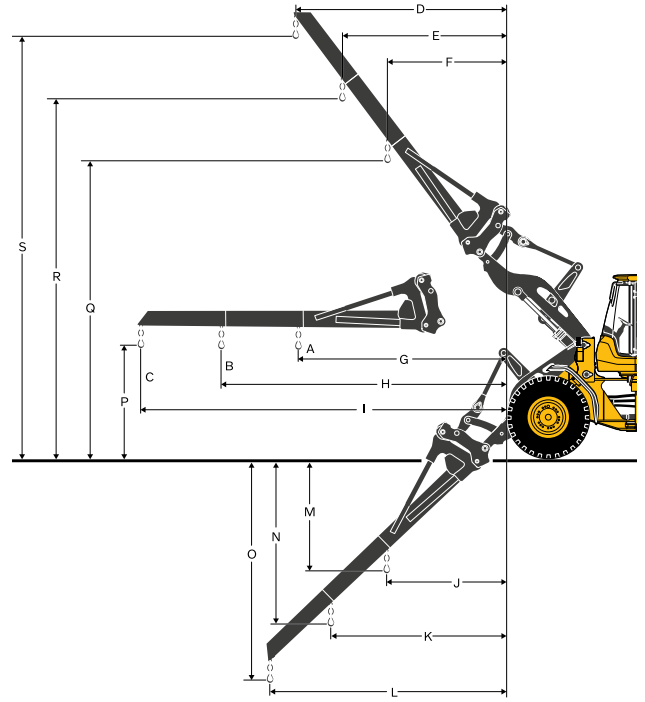
\* Ek koruyucu muhafaza ile hesaplanmıştır



**Lastikler: 20.5R25 L3**

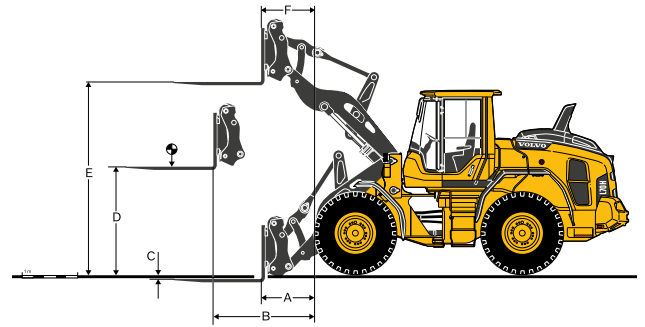
		<b>L90H</b>
Malzeme taşıma kolu satış kodu		92 008
A*	kg	2 760
B*	kg	2 130
C*	kg	1 740
Statik emniyet yükü, düz konumda		4 289
35° Dönüş	kg	3 834
tam dönüşte	kg	3 700
D	mm	2 486
E	mm	1 894
F	mm	1 301
G	mm	3 253
H	mm	4 387
I	mm	5 520
J	mm	1 339
K	mm	1 889
L	mm	2 439
M	mm	2 051
N	mm	3 043
O	mm	4 034
P	mm	1 520
Q	mm	5 403
R	mm	6 370
S	mm	7 336
Yüksüz çalışma ağırlığı	kg	14 833

\* Tam dönüş + devrilme konumu için çalışma yükü  
Devrilme yükleri maks. kol uzunluğu için hesaplanmıştır  
\*\*Ek koruyucu muhafaza ile hesaplanmıştır

**Lastikler: 20.5R25 L3**

		<b>L90H</b>
Çatal çerçevesi satış kodu		83770
Çatal dişleri satış kodu (sağ/sol)		80106/80107
Statik emniyet yükü, düz konumda	kg	8 904
35° Dönüş	kg	7 947
tam dönüşte	kg	7 664
yük merkezi mesafesinde*	mm	600
A	mm	932
B	mm	1 679
C	mm	-4
D	mm	1 800
E	mm	3 841
F	mm	641
Yüksüz çalışma ağırlığı	kg	14 928

\* Sert ve düz zemin  
\*\*Ek koruyucu muhafaza ile hesaplanmıştır



# Teknik özellikler

L90H

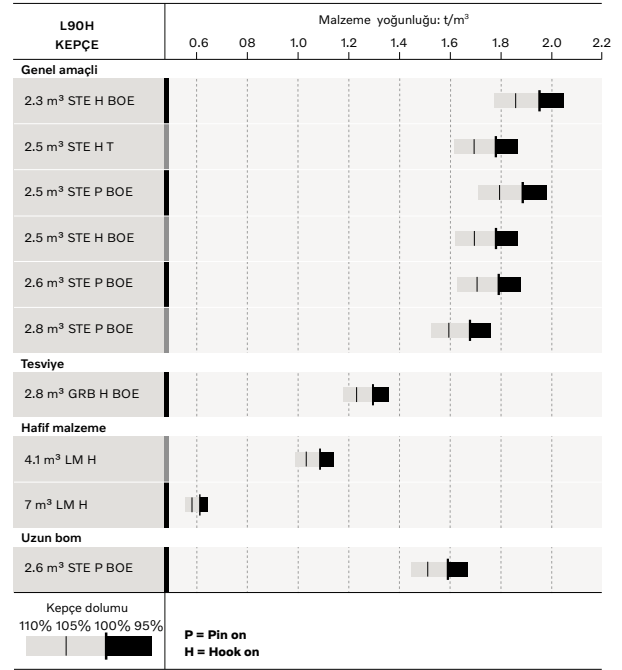
BR 20,5R25 VJT L3		GENEL AMAÇLI						TESVİYE	HAFİF MALZEME		UZUN BOM
		2,3 m³ STE H BOE	2,5 m³ STE H T	2,5 m³ STE P BOE	2,5 m³ STE H BOE	2,6 m³ STE P BOE	2,8 m³ STE P BOE	2,8 m³ GRB H BOE	4,1 m³ LM H	7 m³ LM H	2,6 m³ STE P BOE
Hacim, yığma ISO/SAE	m³	2,3	2,5	2,5	2,5	2,6	2,8	2,8	4,1	7,0	2,6
%110 dolum faktöründe hacim	m³	2,5	2,8	2,8	2,8	2,9	3,1	3,1	4,5	7,7	2,9
Statik emniyet yükü, düz konumda	kg	11 410	11 330	11 940	11 320	11 820	11 910	9 260	10 820	10 530	-1 800
35° dönüşte	kg	10 120	10 030	10 620	10 030	10 500	10 580	8 190	9 550	9 250	-1 650
tam dönüşte	kg	9 730	9 650	10 220	9 650	10 110	10 190	7 870	9 180	8 870	-1 600
Koparma kuvveti	kN	134,9	129,9	141,3	127,1	133,8	135,5	92,2	100,7	87,0	+1,7
A	mm	7 600	7 850	7 550	7 690	7 630	7 610	8 170	8 050	8 350	+410
E	mm	1 200	1 410	1 150	1 280	1 220	1 200	1 760	1 600	1 860	-10
H	mm	2 890	2 730	2 920	2 830	2 870	2 880	2 400	2 610	2 410	+430
L	mm	5 450	5 510	5 440	5 530	5 520	5 500	4 900	5 630	5 840	+420
M	mm	1 010	1 170	960	1 070	1 020	1 000	1 210	1 350	1 560	-50
N	mm	1 670	1 720	1 650	1 700	1 670	1 660	1 520	1 710	1 710	+360
V	mm	2 650	2 650	2 650	2 500	2 500	2 750	2 880	2 750	3 000	0
a <sub>1</sub> boşluk daresi	mm	12 140	12 290	12 130	12 060	12 040	12 250	12 980	12 500	12 920	+340
Çalışma ağırlığı	kg	15 560	15 630	15 380	15 600	15 390	15 360	15 700	15 850	16 280	+290

\*Ek koruyucu muhafaza ile hesaplanmıştır.

## Keççe Seçim Tablosu

Seçilen keççe, malzeme yoğunluğuna ve beklenen keççe dolum faktörüne göre belirlenir. Gerçek keççe hacmi, açık keççe tasarımını içeren TP bağlantısının özellikleri, her konumda iyi geri dönüş açıları ve iyi keççe dolum performansı nedeniyle genellikle belirtilen kapasiteden daha fazladır. Örnek, standart bir bom konfigürasyonunu göstermektedir. Örnek: Kum ve çakıl. Dolum faktörü ~ %105. Yoğunluk 1,65 t/m³. Sonuç: 1,9 m³ keççe 2,0 m³ taşır. İdeal stabilite için daima keççe seçim tablosuna başvurun.

Malzeme	Keççe dolumu, %	Malzeme yoğunluğu, t/m³	ISO/SAE keççe hacmi, m³	Gerçek hacim, m³
Toprak/Kil	~ 110	~ 1,55	2,1	2,3
		~ 1,45	2,3	2,5
		~ 1,4	2,4	2,6
Kum/Çakıl	~ 105	~ 1,6	2,1	2,2
		~ 1,5	2,3	2,4
		~ 1,45	2,4	2,5
Agrega	~ 100	~ 1,8	2,1	2,1
		~ 1,7	2,3	2,3
		~ 1,6	2,4	2,4
Kaya	≤100	~ 1,7	1,6	1,6



Keççe dolum katsayısını anlama

## Yardımcı Çalışma Verileri

Lastikler 20.5 R25 L3		Standart bom		Uzun bom
		20.5 R25 L2	650/65 R25 L3	650/65 R25 L3
Lastikler üzerinde genişlik	mm	+4	+164	+164
Yerden yükseklik	mm	-8	-4	+12
Devirme yükü, tam dönüş	kg	-70	+315	+287
Çalışma ağırlığı	kg	-111	+545	+543

2,6 m³ STE P BOE, ek koruyucu muhafaza ile hesaplanmıştır



# Donanım

## STANDART DONANIMLAR

### Motor

Egzoz art işleme sistemi  
3 kademeli hava temizleyici, ön temizleyici, birincil ve ikincil filtre  
Soğutma suyu seviyesi için gösterge camı  
Emilen hava ön ısıtma  
Su tutuculu yakıt ön filtresi  
Yakıt filtresi  
Yağ karteri havalandırması yağ tutucusu  
Egzoz ısı havalandırması

### Lastikler

20.5R25

### Güç aktarma organları

Otomatik Power Shift  
Tam otomatik vites değiştirme, 1-4  
PWM kontrollü vites geçişleri  
Hidrolik kol konsolu ile ileri ve geri yön seçimi  
Tekerlek çekiş kontrolü  
Şanzıman yağı seviyesi için gösterge camı  
Diferansiyeller: Ön, %100 hidrolik diferansiyel kilidi. Arka, klasik

### Elektrik Sistemi

24 V, opsiyonel aksesuarlar için kablo hazırlığı  
Alternatör 80 A/3135 W  
Akü ayırma anahtarı  
Bakım gerektirmeyen aküler  
Akü kutusu, çelik  
Yakıt göstergesi  
Elektrikli korna  
Gösterge tablosu:  
Yakıt seviyesi  
Dizel Egzoz Sıvısı/AdBlue seviyesi  
Şanzıman sıcaklığı  
Soğutma suyu sıcaklığı  
Gösterge aydınlatması  
Aydınlatma:  
Uzun ve kısa huzme ile çift halojen farlar  
Park lambaları  
Çift fren lambaları ve arka lambalar  
Dörtlü flaşör fonksiyonlu sinyal lambaları  
Halojen çalışma lambaları (2 ön ve 2 arka)

## STANDART DONANIMLAR

### Contronic denetleme sistemi

Contronics ekranı  
Yakıt tüketimi  
Dizel Egzoz Sıvısı/AdBlue tüketimi  
Ortam sıcaklığı  
Saat  
Uyarı ve gösterge lambaları için test fonksiyonu  
Fren testi  
Uyarı ve gösterge lambaları:  
Akü şarjı  
Park freni  
Uyarı ve ekran mesajı:  
Yenileme  
Motor soğutma suyu sıcaklığı  
Şarj havası sıcaklığı  
Motor yağı sıcaklığı  
Motor yağı basıncı  
Şanzıman yağı sıcaklığı  
Şanzıman yağı basıncı  
Hidrolik yağı sıcaklığı  
Fren basıncı  
Park freni devrede  
Fren şarjı  
Yön değişiminde aşırı hız  
Aks yağı sıcaklığı  
Direksiyon basıncı  
Krank basıncı  
Ataşman kilidi açık  
Seviye uyarıları:  
Yakıt seviyesi  
Dizel Egzoz Sıvısı/AdBlue seviyesi  
Motor soğutma suyu seviyesi  
Şanzıman yağı seviyesi  
Hidrolik yağı seviyesi  
Yıkama suyu seviyesi  
Arıza durumunda motor torkunu azaltma:  
Yüksek motor soğutma suyu sıcaklığı  
Yüksek motor yağı sıcaklığı  
Düşük motor yağı basıncı  
Yüksek krank basıncı  
Yüksek şarj havası sıcaklığı  
Arıza durumunda motoru rölantiye düşürme fonksiyonu:  
Yüksek şanzıman yağı sıcaklığı  
Şanzıman kavramalarında kayma  
Tuş takımı, arka plan aydınlatmalı  
Vites seçildiğinde kalkış kilidi

### Hidrolik sistemi

Ana valf, çift yönlü, 2 makaralı, hidrolik pilotlu  
Değişken deplasmanlı aksiyal pistonlu pompalar (2):  
Çalışma hidroliği, pilot hidroliği, direksiyon sistemi, frenler  
Soğutma fanı, frenler  
Hidrolik kumanda kolları  
Mekanik hidrolik kol kilidi  
Otomatik bom tepme  
Otomatik kepçe konumlandırıcı  
Çift etkili hidrolik silindirleri  
Hidrolik yağı seviyesi için gösterge camı  
Hidrolik yağı soğutucusu

### Fren sistemi

Çift fren devresi  
Çift fren pedali  
İkincil fren sistemi  
Park freni, elektrikli-hidrolik  
Fren aşınma göstergeleri

# Donanım

## STANDART DONANIMLAR

### Kabin

ROPS (ISO 3471), FOPS (ISO 3449)

Tek anahtar kitli kapı/marş

Akustik iç kaplama

Çakmak, 24 V elektrik soketi

Kilitlenebilir kapı

Temiz hava girişi ve buz çözücülü kabin ısıtması

İki filtrelili temiz hava girişi

Otomatik ısıtma kontrolü

Paspas

Çift iç aydınlatma lambası

İç dikiz aynaları

İkili dış dikiz aynaları

Sürgülü cam, sağ taraf

Renkli kırılmaz cam

Toplanabilir emniyet kemeri (SAE J386)

Ayarlanabilir direksiyon

Saklama bölmesi

Evrak cebi

Güneşlik

İçecek tutucu

Ön ve arka cam yıkayıcı

Ön ve arka cam sileceği

Ön ve arka silecek için fasıla fonksiyonu

Basamak, sol taraf (kilitlenebilir alet kutusu dahil)

### Servis ve bakım

Motor yağı uzaktan tahliye ve doldurma

Şanzıman yağı uzaktan tahliye ve doldurma

Kayar hidrolik yağ soğutucusu ve AC kondansatör

Yağlama manifoldları, yerden erişilebilir

Basınç testi bağlantı noktaları: Şanzıman ve hidrolik, hızlı bağlantılar

Kaymaz yüzeyli servis platformları

Hızlı bağlantılı hidrolik yağı doldurma

CareTrack

Telematik, 6 yıllık abonelik

Alet kutusu, kilitlenebilir

### Dış donanım

Temel çamurluklar, ön ve arka

Viskoz kabin bağlantıları

Lastik motor ve şanzıman bağlantıları

Motor kaputu, elektronik açılabilir

Şasi, mafsal kilidi

Motor bölmesi için vandalizm kilidi

Kaldırma gözleri

Bağlama gözleri

Çekme bağlantısı

Karşı ağırlık, opsiyonel korumalar için hazır delikli

## OPSIYONEL DONANIMLAR

### Motor

Hava ön filtreleyici, siklon tipi

Hava ön filtreleyici, yağ banyolu tip

Hava ön temizleyici, turbo tipi

Otomatik motor kapatma

Motor bloğu ısıtıcı, 120 V/230 V

Yakıt ısıtıcı

Yakıt doldurma süzgeci

El gazı kumandası

Maksimum fan devri, sıcak iklim

İki yönlü soğutma fanı

### Güç aktarma organları

Kilitleli tork konvertörü

Sınırlı kaymalı arka aks

Hız sınırlayıcı, 20 km/h

Hız sınırlayıcı, 30 km/h

Hız sınırlayıcı, 40 km/h

## OPSIYONEL DONANIMLAR

### Hidrolik sistemi

Soğuk iklim kiti: Ataşman kilitleme, pilot hortumlar ve hidrolik yağı

Ataşman braketleri, döküm, görünürlüğü optimize edilmiş

Ataşman braketleri, yana eğimli

Ayrı ataşman kilitleme, uzun bom

Ayrı ataşman kilitleme, standart bom

Tek etkili kaldırma fonksiyonu

Bom süspansiyon sistemi

Hidrolik yağı, biyobozunur, Volvo

Hidrolik sıvısı, yangına dayanıklı

Hidrolik yağı, sıcak iklim için

3. hidrolik fonksiyonu için kilit

3. hidrolik fonksiyonu için ayarlanabilir akış

Hidrolik, 2 fonksiyon, elektro-servo, standart/uzun bom

Hidrolik, 3 fonksiyon, elektro-servo, standart/uzun bom

Hidrolik, 4 fonksiyon, elektro-servo, standart/uzun bom

Tek kol ile kontrol, 2 fonksiyon, elektro-servo, standart/uzun bom

Tek kol ile kontrol, 3 fonksiyon, elektro-servo, standart/uzun bom

Tek kol ile kontrol, 4 fonksiyon, elektro-servo, standart/uzun bom

### Fren sistemi

Paslanmaz çelik fren hatları

Aks yağı soğutucu

Park freni alarmı, sesli

### Kabin

ACC kontrol paneli, Fahrenheit ölçekli

Operatör kılavuzu için bağlantı

Asbest tozu koruma filtresi

Otomatik Klima Kontrolü, ACC

Otomatik Klima Kontrolü, ACC, korozyon koruması kondenseri

Kabin hava ön temizleyici, siklon tipi

Karbon filtre - kabin

Uzaktan kapı açma kumandası

Öğle yemeği tutucu

Operatör koltuğu, Volvo hava süspansiyon, ağır hizmet tipi, yüksek sırtlık, ısıtılmalı

Operatör koltuğu, Volvo havalı süspansiyon, 3 noktalı emniyet kemeri

Operatör koltuğu, ISRI, ısıtılmalı, yüksek sırtlıklı

Operatör koltuğu, ISRI, alçak sırtlıklı

Operatör koltuğu, Premium Comfort ISRI

Operatör koltuğu, Premium Comfort ISRI 3 noktadan bağlantılı emniyet kemeri

Kolçak, operatör koltuğu, ISRI, sadece sol

Kolçak, operatör koltuğu, Volvo, sol

Emniyet kemeri, 3" (75mm) genişlik

Emniyet kemeri uyarısı

Radio montaj kiti, 12 volt çıkış dahil, sol taraf

Radio montaj kiti, 12 volt çıkış dahil, sağ taraf

Radio montaj kiti, 12 V, ABD için

AUX, Bluetooth ve USB bağlantılı radyo

DAB Radyo

Bas hoparlör

Ön görüş aynası

Dikiz aynaları, elektrikli ayarlama ve ısıtılmalı

Dikiz aynaları, sağ uzun kol

Dikiz aynaları, elektrikli ayarlama ve ısıtılmalı, sağ uzun kol

Direksiyon topuzu

Güneşlikler, arka camlar

Perdeler, yan camlar

Zamanlayıcı kabin ısıtma

Üniversal kapı/kontak anahtarı

Cam, sürgülü, kapı

Kabin, Sıcak uygulamalar. Tavan, çelik

Yangın söndürücü kabin

Dış çelik koruma kabin

Dikiz aynaları uzun kol, kabin

Güçlendirilmiş ön cam, düz

### Servis ve bakım

Otomatik yağlama sistemi

Uzun bom için otomatik yağlama sistemi

Yağ numune valfi

Otomatik yağlama sistemi için doldurma pompası

Alet kiti

Bijon anahtarı takımı

## OPSIYONEL DONANIMLAR

### Elektrik

Akü ayırma anahtarı, kabinde ilave
Hırsızlık önleme sistemi
Farlar, asimetrik sol
Farlar, asimetrik sağ LED
Farlar, asimetrik sol LED
Acil durdurma
Plaka tutucu, aydınlatma
Geri vites geçildiğinde fonksiyon çalışma ışıklarında azalma
Yan işaret lambaları
Ön kamera, renkli
Arka görüş kamerası ve ekran, renkli
Dikiz aynaları, uzun kol, sağ taraf
Dikiz aynaları, ayarlanabilir, elek. ısıtmalı
Geri vites alarmı
Geri manevra lambaları
Geri manevra uyarı lambası
Geri hareket uyarı lambası, flaşör lamba
Uyarı flaşörü (yanıp sönen), LED otomatik
Uyarı flaşörü (yanıp sönen), LED
Emniyet kemeri göstergesi, dış
Çalışma lambaları, ataşmanlar, 1 LED
Uyarı flaşörü LED
Uyarı flaşörü LED otomatik
LED far
LED arka lamba
LED çalışma lambaları, ataşmanlar
LED çalışma lambaları, kabin, ön ve arka
LED çalışma lambaları, kabin, ön, 2 alternatif 4 LED lamba
LED çalışma lambaları, kabin, arka, 2 alternatif 4 LED lamba
LED çalışma lambaları, arka ızgarada, 2 LED lamba
LED çalışma lambaları, ön üst farlar, 2 LED lamba
LED çalışma lambaları, kabin yanı, 4 LED lamba
LED lamba paketleri
Çalışma lambaları halojen, ataşmanlar
Çalışma lambaları halojen, kabin, ön ve arka
Çalışma lambaları halojen, kabin, arka
Co Pilot mevcut
Co pilot ile geri görüş kamerası
Maks. bom yükseklığı
Can Bus Arayüzü
Gecikmeli Motor Kapatma
<b>Koruyucu donanım</b>
Hırsızlık önleme sistemi
Ön göbek koruması
Arka göbek koruması
Bom silindiri hortum ve boru korumaları
Kabin tavanı, ağır hizmet tipi
Orta menteşe ve arka şasi koruması
Korozyon koruması, makine boyama
Ön şasi koruyucu plaka, ağır hizmet
Koruyucu plaka, kabin altı
Arka şasi koruyucu plakalar
Farlar için korumalar
Gres nipel korumaları
Radyatör ızgarası için korumalar
Arka lambalar için korumalar, ağır hizmet tipi
Tekerlek/aks keçe korumaları
Cam korumaları, yan ve arka
Ön cam koruyucu

## OPSIYONEL DONANIMLAR

### Dış donanım

Ön çamurlukların iptali
Yangın söndürücü
Yangın söndürücü braketi
Yangın söndürme sistemi
Çamurluklar, tam koruma, 80 serisi lastikler için arka
Çamurluklar için çamur kapağı kiti, 80 serisi lastikler için tam koruma
Çamurluklar, tam koruma, 65 serisi lastikler için ön/arka
Çamurluklar için çamur kapağı kiti, 65 serisi lastikler için tam koruma
Basamaklar, ön şasi
Basamaklar, sağ taraf
Esnek arka basamak
Kabin merdiveni, lastik askılı

### Diğer donanımlar

CareTrack, GSM/Uydu
CE işareti
Konfor Sürüş Kontrolü (CDC)
Konforlu Sürüş Kontrolü (CDC), Elektro-servo
Yardımcı direksiyon sistemi
Karşı ağırlık, tomruk işleme
Karşı ağırlık, sinyal boyalı, şeritli
Dinitrol içermeyen makineler için seçenek
Ses azaltma kiti, AB, etiket hariç
İşaret, 50 km/h
Yavaş araç işareti

### Lastikler ve jantlar

20.5R25
600/65R25
650/65R25
620/75R26 Sadece tarım uygulaması
750/65R26 Sadece tarım uygulaması

### Ataşmanlar

Kepçeler:
Düz
Kürek burunlu
Yüksekte boşaltmalı
Hafif malzeme
Tesviyeli
Aşınma parçaları:
Cıvatalı kenar
Cıvatalı veya kaynaklı kepçe dişleri
Segmentler
Kütük kancaları
Çatal donanımı
Malzeme taşıma kolu
Kar bıçağı
Süpürge
Kum serpme kepçesi
Balya kelepçesi
Tambur rotatör

**V O L V O**