

V O L V O



Volvo-Radlader 12,7-15,5 t 170 PS

L70H

Volvo Construction Equipment

L70H

Überlassen Sie die schwere Arbeit dem L70H,
der für mehr Leistung, mehr Komfort und höhere
Produktivität entwickelt wurde.



Für hohe Leistung gebaut

Harte Arbeit fühlte sich noch nie so leicht an. Die Radlader der H-Serie verfügen über einen besonders robusten Rahmen, der in Kombination mit dem speziell abgestimmten Antriebsstrang von Volvo lange Zeit bärenstarke Leistung bringt. Mehrere intelligente Apps helfen Ihnen, noch effizienter zu arbeiten – bequem von der Kabine aus.



Überragende Vielseitigkeit

- Hubgerüst mit Parallelführung
- Volvo Schnellwechsler
- Bandbreite an speziell angefertigtem Zubehör
- Schüttgutschaufel
- 3. und 4. Hydraulikfunktionen



Hohe Verfügbarkeit

- Schnelleres und sauberes Nachfüllen von Hydrauliköl dank neuem, integrierten Einfüllstutzen
- Verbesserte Kühlleistung
- Starker Rahmen und Knickgelenk
- Optionale verzögerte Motorabschaltung
- Optionale Achsölkühlung



Sicherheit serienmäßig

- Rutschfeste Stufen und strategisch platziertes Handläufe
- Orangefarbener Sicherheitsgurt
- Verbesserte Seitenspiegel
- Rückfahrkamera



Stark und stabil

- Optimiertes Gewicht der Ladeinheit, schweres Gegengewicht für bessere Stabilität
- Elektro-Servosteuerung serienmäßig
- Schaufelrückführung



Höhere Produktivität

- Optionale Wandlerüberbrückung
- Zugkraftkontrolle
- Smartsteuerung
- Harmonische Steuerung
- ECO-Pedal



Besserer Zugang

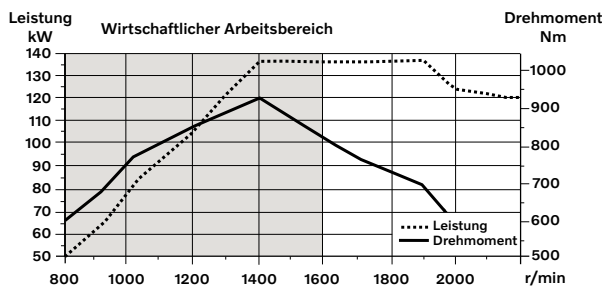
- Kühlerbaugruppe zur leichteren Reinigung herausziehbar
- Neu angeordnete Einfüllstutzen für Getriebe- und Motoröl
- Ebenerdiger Zugang zu Service-Punkten
- Elektrisch betriebene Motorhaube

Volvo L70H im Detail

Motor

6-Zylinder-Diesel-Reihenmotor, 6 Liter mit Turbolader und einer modernen Common-Rail-System-Einspritzung. Der Kraftstoff wird mit hohem Druck vom Hochdruckakkumulator, dem sog. Rail verteilt. Eine von einer Nockenwelle angetriebene Hochdruckpumpe versorgt den Druckspeicher (Rail) mit Kraftstoff, der dann über Hochdruckleitungen weiter zu den elektronisch gesteuerten Einspritzdüsen geleitet wird. Motor erfüllt Emissionsvorschriften Stufe V

| | | |
|---------------------------------|-------|---------------|
| Motor | Volvo | D6J |
| Max. Leistung bei | U/min | 1.500 - 1.800 |
| ISO 14396 brutto | kW | 127 |
| | PS | 170 |
| ISO 9249, SAE J1349 netto | kW | 127 |
| | PS | 170 |
| Max. Drehmoment bei | U/min | 1.400 |
| ISO 14396 brutto | Nm | 850 |
| ISO 9249, SAE J1349 netto | Nm | 850 |
| Wirtschaftlicher Arbeitsbereich | r/min | 800 - 1.600 |
| Hubraum | l | 5,7 |



Elektrische Anlage

Zentrale Warnanlage: Contronic Überwachungssystem mit zentraler Warnleuchte und Warnton für die folgenden Funktionen: - Gravierende Maschinenstörung - Niedriger Druck im Lenksystem - Warnung überhöhte Motordrehzahl - Kommunikationsunterbrechung (Rechnerfehler)
Zentrale Warnleuchte und Warnton bei eingekuppeltem Getriebe für die folgenden Funktionen: Niedriger Motorölldruck - Hohe Motoröltemperatur - Hohe Ladelufttemperatur - Niedriger Füllstand Kühlmittel - Hohe Kühlmitteltemperatur - Hoher Druck im Kurbelwellengehäuse - Niedriger Getriebeölldruck - Hohe Getriebeöltemperatur - Niedriger Bremsdruck - Angezogene Feststellbremse - Fehler beim Aufladen der Bremse - Niedriger Füllstand Hydrauliköl - Hohe Hydrauliköltemperatur - Überdrehen bei eingekuppeltem Getriebe - Hohe Öltemperatur des Kühlkreislaufs der Bremsen in Vorder- und Hinterachsen.

| | | |
|------------------------|-----|----------|
| Batterien | V | 2 x 12 |
| Batterieleistung | Ah | 2 x 110 |
| Kaltstartfähigkeit ca. | A | 680 |
| Generatorleistung | W/A | 3.135/80 |
| Leistung Anlassermotor | kW | 5,5 |

Bremsanlage

Betriebsbremse: Volvo-Doppelkreisbremse mit außen montierten, hydraulisch betätigten, vollständig gekapselten, ölgekühlten, nassen Lamellenbremsen. Vier einstellbare Getriebeabschalteinstellungen, die der Betreiber anwählen kann.

Feststellbremse: trockene, in die Antriebswelle integrierte Scheibenbremse. Federkraftbetätigt, elektrohydraulische Entriegelung über einen Taster auf der Instrumententafel.

Sekundärbremse: Zweikreis-Bremsanlage mit aufladbaren Bremsdruckspeichern.

Norm: die Bremsanlage erfüllt alle Anforderungen der Norm ISO 3450, 71/320/EEC

| | | |
|-----------------------------------|---|-----------------|
| Anzahl von Brems scheiben pro Rad | | 1 |
| Druckspeicher | l | 2 x 0,5+1 x 1,0 |
| Druckspeicher für Feststellbremse | l | 1 x 1,0 |

Hubgerüst

Das TP-Hubgerüst bietet ein hohes Ausbrechmoment und eine exakte Parallelführung.

| | | |
|--------------------------|----|-----|
| Hubzylinder | | 2 |
| Zylinderbohrung | mm | 110 |
| Kolbenstangendurchmesser | mm | 70 |
| Hub | mm | 756 |
| Kippzylinder | | 1 |
| Zylinderbohrung | mm | 160 |
| Kolbenstangendurchmesser | mm | 90 |
| Hub | mm | 432 |

Lenkung

Systemversorgung: Das Lenksystem wird vorrangig durch eine lastabhängige Axialkolbenpumpe mit variabler Fördermenge versorgt. **Lenkzylinder:** zwei doppelt wirkende Zylinder.

| | | |
|---------------------------|-------|-----|
| Lenkzylinder | | 2 |
| Zylinderbohrung | mm | 70 |
| Kolbendurchmesser | mm | 45 |
| Hub | mm | 386 |
| Betriebsdruck | MPa | 21 |
| Maximale Fördermenge | l/min | 60 |
| Maximaler Einschlagwinkel | ± ° | 40 |

Kabine

Instrumente: Alle wichtigen Informationen werden zentral im Sichtfeld des Fahrers angezeigt. Display für Contronic-Überwachungssystem.

Kabinenheizung und Entfroster: Heizung mit gefilterter Frischluft und Gebläse mit Automatikfunktion. Entfrosterdüsen für alle Scheiben.

Fahrersitz: Fahrersitz mit einstellbarer Federung und Sicherheitsgurt mit Aufrollautomatik. Die vom Sicherheitsgurt mit Aufrollautomatik übertragenen Kräfte werden von den Sitzschienen absorbiert.

Die vom Sicherheitsgurt mit Aufrollautomatik übertragenen Kräfte werden von den Sitzschienen absorbiert.

Normen: Die Kabine ist nach ROPS (ISO 3471, SAE J1040), FOPS (ISO 3449) getestet und zugelassen. Die Kabine erfüllt die Anforderungen von SAE J386 (Fahrerrückhaltevorrichtung). Das Kühlmittel des Typs R134a wird verwendet, wenn diese Maschine mit einer Klimaanlage ausgestattet ist. Enthält fluoridiertes Treibhausgas R134a, Treibhauspotenzial 1.430 t CO₂-eq.

Notausstieg: Nothammer zum Einschlagen der Scheibe verwenden

| | | |
|---------------------------------|---------------------|-----|
| Be- und Entlüftung | m ³ /min | 9 |
| Heizleistung | kW | 16 |
| Klimaanlage (Sonderausstattung) | kW | 7,5 |

Geräuschpegel

Lärmdruckpegel in der Kabine entspricht ISO 6396

| | | |
|-----------------|----|----|
| L _{pA} | dB | 68 |
|-----------------|----|----|

Externer Lärmpegel erfüllt ISO 6395

| | | |
|-----------------|----|-----|
| L _{WA} | dB | 105 |
|-----------------|----|-----|

Wartung-Füllmengen

Wartungszugang: die breite, elektrisch betriebene, leicht zu öffnende Motorhaube erlaubt den Zugang zum gesamten Motorraum. Die Flüssigkeitsfilter und Entlüftungsorgane der Komponentenfilter sind für lange Wartungsintervalle ausgelegt und vom Boden aus zugänglich. Für eine leichtere Fehlerdiagnose kann Contronic die Daten überwachen, speichern und analysieren. Ein Schnellkupplungsadapter am Hydrauliktank ermöglicht ein schnelles und sauberes Einfüllen von Hydrauliköl.

| | | |
|---------------------------|---|-----|
| Kraftstofftank | l | 222 |
| DEF-/AdBlue®-Behälter | l | 20 |
| Motorkühlmittel | l | 30 |
| Hydrauliköltank | l | 90 |
| Getriebeöl (ohne Lock-up) | l | 21 |
| Getriebeöl (Lock-up) | l | 22 |
| Motoröl | l | 20 |
| Achsöl Vorderachse | l | 35 |
| Achsöl Hinterachse | l | 27 |

Hydraulikanlage

Die lastabhängige "Closed Center"-Hydraulikanlage von Volvo mit einem drucklosen Hydraulikbehälter und vorgesteuerten Regelventilen.

Systemversorgung: Die Lenkanlage wird vorrangig von einer lastabhängigen Axialkolbenpumpe mit verstellbarer Fördermenge versorgt.

Ventile: Das Hauptventil verteilt Druck und Durchfluss an den Lüfter, die Lenkung, die Brems- und die Hydraulikanlage. Die Lenkfunktion hat immer Vorrang.

Hubfunktion: Das Ventil verfügt über vier Stellungen; Anheben, Halten, Absenken und Schwimmposition. Der induktive automatische Magnetenschalter kann ein- und ausgeschaltet und im Bereich der maximalen Reichweite und vollen Hubhöhe auf die gewünschte Position eingestellt werden.

Kippfunktion: Das Ventil verfügt über drei Stellungen: Rückkippen, Halten und Auskippen. Automatische Schaufelrückführung für Ein- und Auskippen kann auf den gewünschten Schaufelwinkel eingestellt werden.

Zylinder: doppelt wirkende Zylinder für alle Funktionen.

Filter: Hauptstrom-Filterpatrone mit Feinheitegrad 10 µm (absolut).

| | | |
|---|-------|-------|
| Maximaler Betriebsdruck, Pumpe 2 für Lenk-, Brems-, Steueranlage und Arbeitshydraulik | MPa | 26 |
| Fördermenge | l/min | 154 |
| bei | MPa | 10 |
| Motorgeschwindigkeit | U/min | 1.900 |
| Maximaler Betriebsdruck, Pumpe 3 für Bremsanlage und Kühlerlüfter | MPa | 21 |
| Fördermenge | l/min | 33 |
| bei | MPa | 10 |
| Motorgeschwindigkeit | U/min | 1.900 |
| Steuerung, Betriebsdruck | MPa | 3,5 |
| Taktzeiten | | |
| Hub | s | 5,5 |
| Kippen | s | 2,1 |
| Senken, leer | s | 2,9 |
| Gesamtzykluszeit | s | 10,5 |

Antriebsstrang

Drehmomentwandler: einstufig

Getriebe: Volvo-Vorgelegegetriebe mit Einhebelsteuerung. Schnelle und geschmeidige Gangschaltung, dank Pulsweitenmodulation (PWM).

Getriebe: Volvo Automatic Power Shift (APS) mit vollautomatischer Schaltung 1–4 und Betriebsartenwahlschalter mit 4 verschiedenen Gangschaltungsprogrammen, einschließlich AUTO. Die Zugkraftkontrolle verhindert ein Durchdrehen der Räder und optimiert die Schaufelfüllung.

Achsen: Volvo-Achsen mit schwimmend gelagerten Antriebswellen und Planeten-Nabenvorgelegen sowie Achsgeläusen aus Gussstahl. Starre Vorderachse und hintere Pendelachse 100 Prozent schlüssige Differenzialsperre an der Vorderachse.

| | | |
|---|-------|---|
| Getriebe | Volvo | HTE 125C ohne Lock-up / HTE 125 mit Lock-up |
| Drehmomentsteigerung | | 2.5:1 ohne Lock-up / 2.59:1 mit Lock-up |
| Maximale Fahrgeschwindigkeit | | |
| 1. Gang | km/h | Wandler 7,5 / Lock-up 7,5 |
| 2. Gang | km/h | Wandler 15 / Lock-up 15 |
| 3. Gang | km/h | Wandler 29 / Lock-up 30 |
| 4. Gang | km/h | Wandler 46 / Lock-up 50 |
| 4. Gang: Am Tachometer angezeigt und durch ECU begrenzt | | |
| Mit folgender Bereifung gemessen | | 20,5R25 |
| Vorderachse/Hinterachse | | AWB 25/AWB 20 |
| Pendelweg der Achse | ± ° | 13 |
| Bodenfreiheit | mm | 470 |
| bei vollem Lenkeinschlag | ° | 13 |



Technische Daten

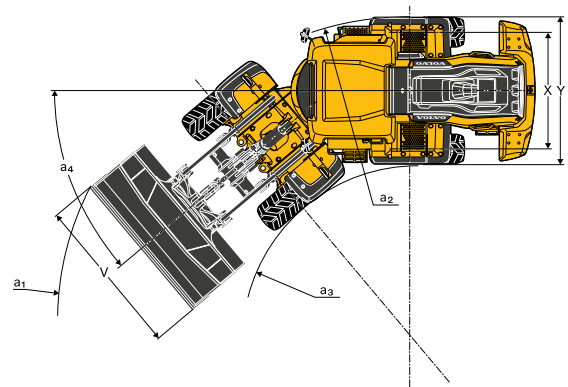
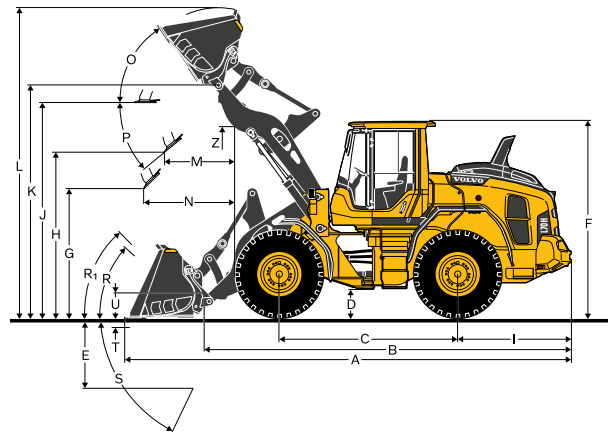
Bereifung 20,5 R25 L3

| | | L70H | |
|------------------|----|-------------------|------------------|
| | | Standardhubgerüst | Langes Hubgerüst |
| B | mm | 6.080 | 6.560 |
| C | mm | 3.000 | 3.000 |
| D | mm | 450 | 450 |
| F | mm | 3.280 | 3.280 |
| G | mm | 2.134 | 2.134 |
| I | mm | 1.905 | 1.905 |
| J | mm | 3.580 | 4.050 |
| K | mm | 3.870 | 4.350 |
| O | ° | 56 | 52 |
| P _{max} | ° | 46 | 45 |
| R | ° | 43 | 44 |
| R ₁ * | ° | 48 | 49 |
| S | ° | 68 | 73 |
| T | mm | 106 | 112 |
| U | mm | 450 | 500 |
| X | mm | 1.930 | 1.930 |
| Y | mm | 2.460 | 2.460 |
| Z | mm | 3.160 | 3.500 |
| a ₂ | mm | 5.350 | 5.350 |
| a ₃ | mm | 2.890 | 2.890 |
| a ₄ | ±° | 40 | 40 |

* Ladeposition nach SAE

**Berechnet mit zusätzlicher Schutzvorrichtung

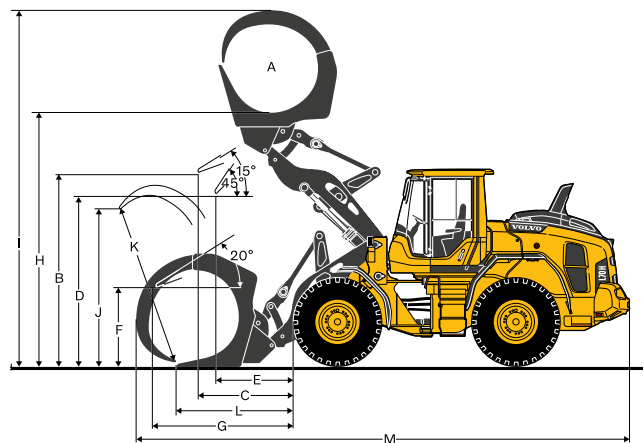
Spezifikationen und Maße entsprechen gegebenenfalls den Normen ISO 7131, SAE J732, ISO 7546, SAE J742, ISO 14397, SAE J818



Bereifung 20,5 R25 L3

| | | L70H |
|--------------------------------|----------------|--------|
| Last nach SAE | kg | 3.990 |
| Betriebsgewicht ohne Zuladung* | kg | 14.585 |
| Verkaufscod Greifer | | 80.153 |
| A | m ² | 1,5 |
| B | mm | 3.380 |
| C | mm | 1.594 |
| D | mm | 2.870 |
| E | mm | 1.265 |
| F | mm | 1.502 |
| G | mm | 2.442 |
| H | mm | 4.378 |
| I | mm | 6.027 |
| J | mm | 2.141 |
| K | mm | 2.365 |
| L | mm | 1.800 |
| M | mm | 7.996 |

*Berechnet mit zusätzlicher Schutzvorrichtung

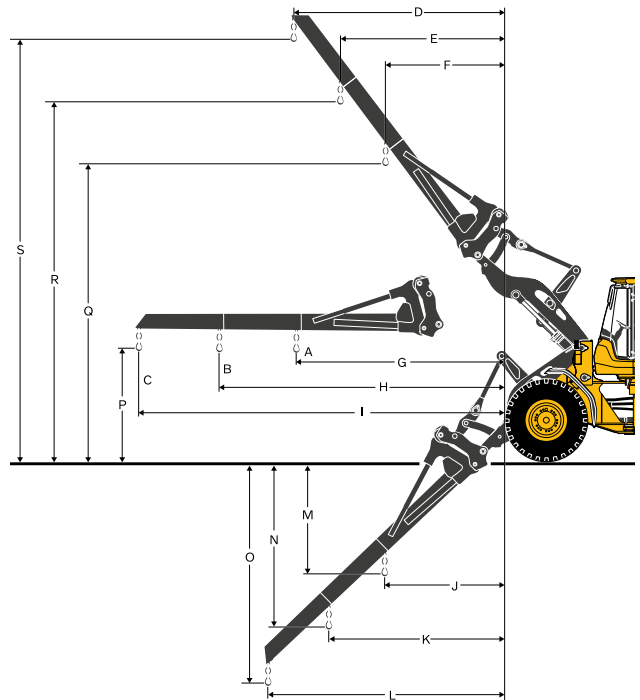


Bereifung 20,5 R25 L3

| | | L70H |
|----------------------------|----|--------|
| Tragarm Verkaufs-Code | | 92007 |
| A* | kg | 2.150 |
| B* | kg | 1.710 |
| C* | kg | 1.400 |
| Statische Kipplast, gerade | kg | 3.583 |
| 35deg. Lenkeinschlag | kg | 3.222 |
| bei vollem Lenkeinschlag | kg | 3.116 |
| D | mm | 2.716 |
| E | mm | 2.106 |
| F | mm | 1.549 |
| G | mm | 3.323 |
| H | mm | 4.358 |
| I | mm | 5.492 |
| J | mm | 1.269 |
| K | mm | 1.744 |
| L | mm | 2.266 |
| M | mm | 2.176 |
| N | mm | 3.095 |
| O | mm | 4.102 |
| P | mm | 1.523 |
| Q | mm | 5.302 |
| R | mm | 6.174 |
| S | mm | 7.129 |
| Betriebsgewicht ohne Last | kg | 13.451 |

* Nutzlast bei vollem Lenkeinschlag + Kipposition
Kipplast berechnet für max. Tragarmlänge

**Berechnet mit zusätzlicher Schutzvorrichtung

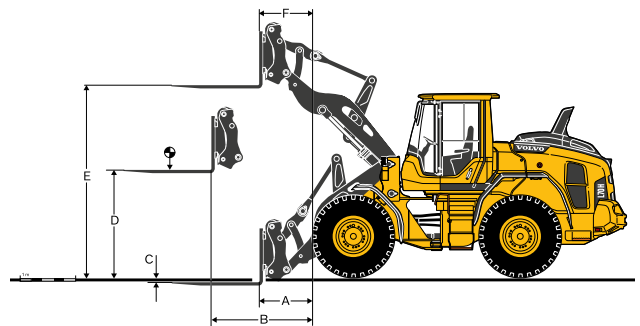


Bereifung 20,5 R25 L3

| | | L70H |
|--------------------------------|----|-------------|
| Verkaufscode Gabelrahmen | | 83768 |
| Verkaufscode Gabelzinken (R/L) | | 80042/80044 |
| Statische Kipplast, gerade | kg | 7.576 |
| 35deg. Lenkeinschlag | kg | 6.809 |
| bei vollem Lenkeinschlag | kg | 6.584 |
| beim Lastschwerpunkt | mm | 600 |
| A | mm | 841 |
| B | mm | 1.616 |
| C | mm | -52 |
| D | mm | 1.859 |
| E | mm | 3.736 |
| F | mm | 767 |
| Betriebsgewicht ohne Last | kg | 13.531 |

*Fester und ebener Untergrund

**Berechnet mit zusätzlicher Schutzvorrichtung



Technische Daten

L70H*

| Bereifung 20,5 R25 L3 | SCHÜTTGUT ⁽¹⁾ | | MEHRZWECK | | | | PLANIEREN | LEICHTGUT | | LANGES HUBGERÜST ⁽²⁾ | |
|---|------------------------------|------------------------------|----------------------------|------------------------------|------------------------------|------------------------------|------------------------------|-----------------------------|-----------------------------|---------------------------------|--------|
| | | | | | | | | | | | |
| | WLA54427161 | WLA54427160 | WLA86401 | WLA86404 | WLA86418 | WLA86407 | WLA92477 | WLA80562 | WLA80634 | - | |
| | 2,7 m ³ STE P BOE | 2,7 m ³ STE H BOE | 2,0 m ³ STE H T | 2,3 m ³ STE H BOE | 2,4 m ³ STE P BOE | 2,4 m ³ STE H BOE | 2,2 m ³ GRB H BOE | 3,4 m ³ LM H BOE | 6,4 m ³ LM H BOE | 2,4 m ³ STE P BOE | |
| Volumen gehäuft nach ISO/SAE | m ³ | 2,7 | 2,7 | 2,3 | 2,0 | 2,4 | 2,4 | 2,2 | 3,4 | 6,4 | - |
| Volumen bei 110 % Füllfaktor | m ³ | 3,0 | 3,0 | 2,5 | 2,2 | 2,6 | 2,6 | 2,4 | 3,7 | 7,0 | - |
| Statische Kipplast, gerade | kg | 10.340 | 9.740 | 9.430 | 9.690 | 10.020 | 9.430 | 7.710 | 9.020 | 8.580 | -1.850 |
| bei 35° Lenkeinschlag | kg | 9.230 | 8.660 | 8.420 | 8.670 | 8.970 | 8.420 | 6.850 | 8.030 | 7.570 | -1.690 |
| bei vollem Lenkeinschlag | kg | 8.900 | 8.340 | 8.120 | 8.370 | 8.670 | 8.120 | 6.600 | 7.740 | 7.270 | -1.660 |
| Ausbrechkraft | kN | 90,2 | 82,4 | 89,6 | 98,1 | 96,6 | 87,7 | 62,8 | 71,9 | 54,0 | -1,8 |
| A Gesamtlänge | mm | 7.510 | 7.630 | 7.490 | 7.550 | 7.410 | 7.530 | 7.960 | 7.790 | 8.340 | +460 |
| E Grabtiefe, max. Kippen (S) | mm | 1.200 | 1.310 | 1.190 | 1.240 | 1.120 | 1.220 | 1.680 | 1.480 | 1.970 | +20 |
| H ⁽²⁾ Abkipphöhe | mm | 2.730 | 2.660 | 2.750 | 2.710 | 2.800 | 2.730 | 2.350 | 2.520 | 2.140 | +490 |
| L Gesamtbetriebshöhe | mm | 5.290 | 5.360 | 5.160 | 5.100 | 5.120 | 5.190 | 4.710 | 5.440 | 5.780 | +470 |
| M ⁽²⁾ Kippreichweite | mm | 1.140 | 1.220 | 1.140 | 1.180 | 1.080 | 1.160 | 1.350 | 1.340 | 1.730 | -20 |
| N ⁽²⁾ Reichweite bei 45° Auskippwinkel, Pos. G | mm | 1.630 | 1.670 | 1.650 | 1.660 | 1.610 | 1.660 | 1.570 | 1.680 | 1.730 | +400 |
| V Schaufelbreite | mm | 2.750 | 2.750 | 2.650 | 2.650 | 2.650 | 2.650 | 2.650 | 2.650 | 2.750 | 0 |
| a ₁ Außenwendekreis (Durchmesser) | mm | 12.070 | 12.120 | 11.950 | 11.990 | 11.910 | 11.970 | 12.480 | 12.140 | 12.600 | +540 |
| Betriebsgewicht ohne Last | kg | 14.090 | 14.350 | 13.750 | 13.660 | 13.510 | 13.770 | 14.010 | 13.960 | 14.500 | +260 |

(1) Gemessen mit zusätzlichem Gegengewicht

(2) An der Zahnschulter oder Ende des Anschraubmessers gemessen. Schütthöhe bis zum Schaufelmesser gemessen bei 45° Kippwinkel.

Hinweis: Gilt nur für Original-Anbaugeräte von Volvo.

Tabelle für Schaufelwahl

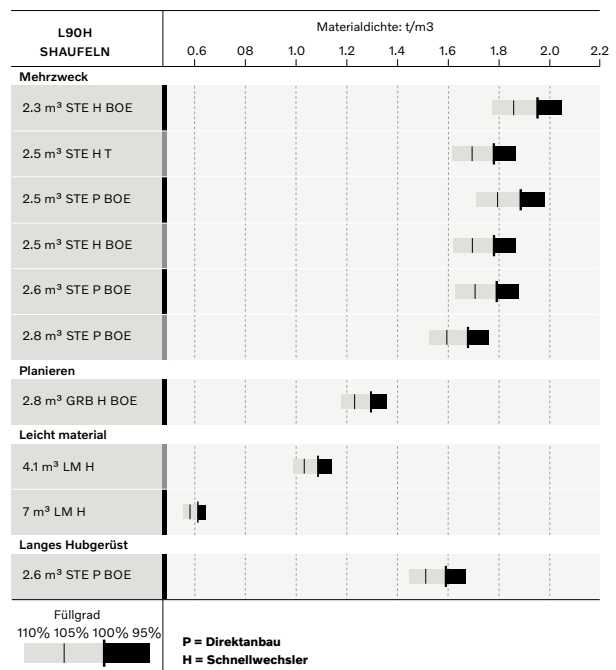
Bei der Schaufelwahl richtet man sich nach der Materialdichte und dem üblichen Füllfaktor der Schaufel. Für das TP-Hubgerüst, das in allen Stellungen einen besonders günstigen Rückkippwinkel hat, können Schaufeln mit großer Öffnung eingesetzt werden. Dadurch ergibt sich ein tatsächlicher Füllgrad, der häufig höher ist als der Nennwert. Das Beispiel zeigt eine Standard-Hubgerüst-Konfiguration.

Beispiel: Sand und Kies. Füllfaktor ~ 105%. Dichte 1,65 t/m³.

Ergebnis: Die 1,9 m³ Schaufel hält 2,0 m³.

Zur Erzielung einer optimalen Standfestigkeit sollte immer die Schaufel-Auswahltablett konsultiert werden.

| Material | Füllgrad % | Materialdichte, t/m ³ | ISO/SAE Schaufelinhalt, m ³ | Tatsächlicher Nettoinhalt, m ³ |
|-------------|------------|----------------------------------|--|---|
| Erde/Lehm | ~ 110 | ~ 1,55 | 2,1 | 2,3 |
| | | ~ 1,45 | 2,3 | 2,6 |
| | | ~ 1,4 | 2,4 | 2,6 |
| Sand/Kies | ~ 105 | ~ 1,6 | 2,1 | 2,2 |
| | | ~ 1,5 | 2,3 | 2,4 |
| | | ~ 1,45 | 2,4 | 2,5 |
| Schüttgut | ~ 100 | ~ 1,8 | 2,1 | 2,1 |
| | | ~ 1,7 | 2,3 | 2,3 |
| | | ~ 1,6 | 2,4 | 2,4 |
| Felsgestein | ≤100 | ~ 1,7 | 1,6 | 1,6 |



Interpretation des Schaufelfüllfaktors

Zusätzliche Betriebsdaten

| Bereifung 20,5 R25 L3 | | Standardhubgerüst | | Langes Hubgerüst |
|-----------------------------------|----|-------------------|---------------|------------------|
| | | 20,5 R25 L2 * | 600/65 R25 L3 | 600/65 R25 L3 |
| Breite über Reifen | mm | +10 | +100 | +100 |
| Bodenfreiheit | mm | 0 | -20 | -20 |
| Kipplast, vollständige Entleerung | kg | +40 | -50 | -40 |
| Betriebsgewicht | kg | +90 | +10 | +10 |

* Winterreifen

Ausrüstung

STANDARDAUSRÜSTUNG

Motor

Abgasnachbehandlungssystem
3-stufiger Luftfilter, Vorfilter, Primär- und Sekundärfilter
Sichtglas für Füllstand des Kühlmittels
Vorwärmen der Ansaugluft
Kraftstoffvorfilter mit Wasserabscheider
Kraftstofffilter
Kurbelgehäuseentlüftung mit Ölabscheider
Abluftleitung

Bereifung

20,5R25

Antriebsstrang

Automatische Schaltung
Vollautomatische Schaltung, 1-4
Durch PWM kontrolliertes Schalten
Vor- und Rückwärtsschalter auf der Bedienkonsole der Hydrauliksteuerung
Zugkraftkontrolle
Sichtglas zur Kontrolle des Getriebeölfüllstands
Differenziale: Vorderachse mit 100 Prozent wirksamer Differenzialsperre.
Hinterachse konventionell

Elektrische Anlage

24 V, vor-verdrahtet für als Option erhältliches Zubehör
Lichtmaschine 80A/3135 W
Batterietrennschalter
Wartungsfreie Batterien
Batteriebehälter, Stahl
Tankfüllstandsanzeige
Elektrische Hupe
Steuerelemente:
Füllstand Kraftstoff
Füllstand Diesel Exhaust Fluid/AdBlue
Getriebeöltemperatur
Temperatur Kühflüssigkeit
Instrumentenbeleuchtung
Beleuchtung:
Doppelte Frontscheinwerfer mit Fern- und Abblendlicht
Standlicht
Brems- und Heckleuchten
Blinker mit Warnblinkleuchte
Halogen-Arbeitsleuchten (2 vorn und 2 hinten)

STANDARDAUSRÜSTUNG

Contronics-Überwachungssystem

Contronic-Anzeige
Kraftstoffverbrauch
Dieselabgas Fluid/AdBlue Verbrauch
Umgebungstemperatur
Uhr
Testfunktion für Warn- und Anzeigeleuchten
Bremsstest
Warn- und Anzeigeleuchten:
Ladekontrolle
Feststellbremse
Warn- und Anzeigemeldung:
Regeneration
Temperatur Kühflüssigkeit
Ladelufttemperatur
Motoröltemperatur
Motoröldruck
Getriebeöltemperatur
Getriebeöldruck
Hydrauliköltemperatur
Bremsdruck
Feststellbremse angezogen
Bremsen aufladen
Überhöhte Geschwindigkeit beim Fahrtrichtungswechsel
Achsohltemperatur
Lenkdruck
Druck Kurbelgehäuse
Verriegelung Anbaugeräte offen
Warnungen Füllstände:
Füllstand Kraftstoff
Füllstand Diesel Exhaust Fluid/AdBlue
Füllstand Motorkühflüssigkeit
Füllstand Getriebeöl
Füllstand Hydrauliköl
Füllstand Scheibenwaschflüssigkeit
Verringerung des Motordrehmoments bei Anzeige einer Störung:
Hohe Temperatur der Kühflüssigkeit
Hohe Motoröltemperatur
Niedriger Motoröldruck
Hoher Druck Kurbelgehäuse
Hohe Ladelufttemperatur
Zurückschalten in den Leerlauf bei Anzeige einer Störung:
Hohe Getriebeöltemperatur
Schlupf bei Getriebekupplungen
Von hinten beleuchtetes Tastenfeld
Startverriegelung, sobald ein Gang eingelegt ist

Hydraulikanlage

Hauptsteuerventil, doppelt wirkend mit hydraulischer Vorsteuerung
Axialkolbenpumpen mit variabler Fördermenge (2) für:
Arbeitshydraulik, Steuerhydraulik, Lenk- und Bremsanlage
Lüfter, Bremsen
Steuerhebel Hydraulik
Mechanische Hebelsperre Hydraulik
Automatischer Endschalter Ausleger
Automatische Schaufelrückführung
Doppelt wirkende Hydraulikzylinder
Sichtglas Hydraulikölfüllstand
Hydraulikölkühler

Bremsanlage

Doppelter Bremskreis
Zwei Bremspedale
Hilfsbremse
Feststellbremse, elektrohydraulisch
Anzeigen Bremsverschleiß
Außen montierte, ölgekühlte, nasse Lamellenbremsen an allen vier Rädern

Ausrüstung

STANDARD AUSRÜSTUNG

Kabine

| |
|---|
| ROPS (ISO 3471), FOPS (ISO 3449) |
| Ein-Schlüssel-System Tür/Anlasser |
| Lärmschutzverkleidung in der Kabine |
| Zigarettenanzünder, 24 V Steckdose |
| Abschließbare Tür |
| Kabinenheizung mit Frischluft und Entfroster |
| Frischlufterlass mit zwei Filtern |
| Automatische Heizungssteuerung |
| Bodenmatte |
| Zwei Innenleuchten |
| Rückspiegel in der Kabine |
| Zwei außen montierte Rückspiegel |
| Schiebefenster rechts |
| Getöntes Sicherheitsglas |
| Sicherheitsgurt mit Aufrollautomatik (SAE J386) |
| Einstellbares Lenkrad |
| Staufach |
| Dokumententasche |
| Sonnenblende |
| Getränkehalter |
| Scheibenwäscher für Front- und Heckscheibe |
| Scheibenwischer Front- und Heckscheibe |
| Intervallschaltung für Wischer von Front- und Heckscheibe |
| Trittstufe links (mit abschließbarem Werkzeugkasten) |

Service und Wartung

| |
|---|
| Ablass- und Einfüllschlauch für Motoröl |
| Ablass- und Einfüllschlauch für Getriebeöl |
| Ausziehbarer Kühler für Hydrauliköl und AC-Kondensator |
| Schmierverteiler vom Boden zugänglich |
| Druckprüfanschlüsse: Getriebe und Hydraulik, Schnellverschlüsse |
| Rutschfeste Flächen für alle Servicezugänge |
| Schnellkupplung für Nachfüllen von Hydrauliköl |
| CareTrack |
| Telematik, 6 -Jahres Abonnement |
| Abschließbarer Werkzeugkasten |

Äußere Ausstattung

| |
|--|
| Kotflügel Grundausstattung, vorn und hinten |
| Viskosegelagerte Kabine |
| Auf Gummipuffern gelagerter Motor und Getriebe |
| Elektronisch zu öffnende Motorhaube |
| Rahmen, Gelenksperre |
| Vandalismusschutz für Motorraum |
| Hubösen |
| Verzurrpunkte |
| Abschleppkupplung |
| Gegengewicht, Vorbohrungen für Schutzgitter, die als Sonderausstattung erhältlich sind |

SONDERAUSRÜSTUNG

Motor

| |
|---|
| Zyklonvorfilter |
| Ölbadluftfilter |
| Luftfilter, Turbo-Typ |
| Motor-Selbstabschaltung |
| Vorwärmanlage Motor 120V/230 V |
| Kraftstoff-Vorwärmer |
| Kraftstoffsieb |
| Handgas |
| Max. Drehzahl Motorlüfter, warmes Klima |
| Umkehrlüfter |

Antriebsstrang

| |
|-------------------------------------|
| Drehmomentwandler mit Lock-up |
| Hinterachse mit Sperrdifferenzial |
| Geschwindigkeitsbegrenzung, 20 km/h |
| Geschwindigkeitsbegrenzung, 30 km/h |
| Geschwindigkeitsbegrenzung, 40 km/h |

SONDERAUSRÜSTUNG

Hydraulikanlage

| |
|---|
| Arktisausrüstung, Hydraulikschläuche zum Blockieren des Anbaugerätes, Steuerschläuche und Hydrauliköl |
| Geräteträger, aus Gusseisen, mit optimierter Sicht |
| Zur Seite kippbarer Geräteträger |
| separate Verriegelung Schnellwechsler, langes Hubgerüst |
| separate Verriegelung Schnellwechsler, Standard-Hubgerüst |
| Einfach wirkende Hubfunktion |
| Hubgerüstdämpfung |
| HD Load-sensing Hydraulik, einschließlich Pumpen |
| Biologisch abbaubares Hydrauliköl, Volvo |
| Hydrauliköl, nicht entflammbar |
| Hydrauliköl, für warmes Klima |
| Haltefunktion für 3. Hydraulikkreis |
| einstellbarer Durchfluss für die 3. Hydraulikfunktion |
| Hydraulik, 2 Funktionen Elektro-Servo, Standard/langes Hubgerüst |
| Hydraulik, 3 Funktionen Elektro-Servo, Standard/langes Hubgerüst |
| Hydraulik, 4 Funktionen Elektro-Servo, Standard/langes Hubgerüst |
| Einhebelbedienung, 2 Funktionen Elektro-Servo, Standard/langes Hubgerüst |
| Einhebelbedienung, 3 Funktionen Elektro-Servo, Standard/langes Hubgerüst |
| Einhebelbedienung, 4 Funktionen Elektro-Servo, Standard/langes Hubgerüst |

Bremsanlage

| |
|------------------------------------|
| Bremsleitungen aus Edelstahl |
| Achsölkühler |
| Akustischer Alarm, Feststellbremse |

Kabine

| |
|--|
| Steuerung der automatischen Klimaanlage, mit Fahrenheit-Skala |
| Befestigung für Bedienungsanleitung |
| Asbeststaubfilter |
| Option steht eine automatische Klimaanlage (ACC) |
| Automatische Klimaanlage, ACC, mit korrosionsbeständigem Kondensator |
| Kabinenluft-Vorfilter, Zyklon-Typ |
| Aktivkohlefilter – Kabine |
| Fernbedienung Tür |
| Lunchbox-Halter |
| Fahrersitz, Volvo Luftfederung, HD, hohe Rückenlehne, beheizt |
| Fahrersitz, Volvo luftgefedert, 3-Punkt Sicherheitsgurt |
| Fahrersitz, ISRI, beheizt, hohe Rückenlehne, |
| Fahrersitz, ISRI, beheizt, niedrige Rückenlehne |
| Fahrersitz, Premium Comfort ISRI |
| Fahrersitz, Premium Comfort ISRI mit 3-Punkt-Sicherheitsgurt |
| Armlehne am Fahrersitz, ISRI, nur links |
| Armlehne am Fahrersitz, Volvo, nur links |
| Sicherheitsgurt, 3" (75mm) Breite |
| Akustischer Warnton Sicherheitsgurt |
| Radioeinbausatz links einschließlich 12 Volt Anschluß |
| Radioeinbausatz rechts einschließlich 12 Volt Anschluß |
| Radioeinbausatz, 12V für den US-Markt |
| Radio mit zusätzlichem Eingang, Bluetooth und USB-Buchse |
| DAB-Radio |
| Subwoofer |
| Frontspiegel |
| Rückspiegel, el. verstellbar und beheizt |
| Rückspiegel, langer Arm rechts |
| Elektrisch einstellbare, beheizbare Rückspiegel, langer Arm rechts |
| Lenkradknopf |
| Sonnenblenden, Heckscheibe |
| Sonnenblende, Seitenscheiben |
| Zeitschaltung Kabinenheizung |
| Universal Tür-/Zündschlüssel |
| Schiebefenster, Tür |
| Kabine für Einsätze in Stahlwerken Dach, Stahl |
| Feuerlöscher in der Kabine |
| Kabine mit Stahlschutz außen |
| Rückspiegel, langer Arm, Kabine |
| Verstärkte Windschutzscheibe, flach |

Service und Wartung

| |
|---|
| Automatische Zentralschmieranlage |
| Automatische Zentralschmieranlage für langes Huhgerüst |
| Ölprobe-Entnahmeventil |
| Pumpe zum Befüllen der automatischen Zentralschmieranlage |
| Werkzeugsatz |
| Spannschlüssel-Satz für Radmutter |

SONDERAUSSTATTUNG

Elektrisch

| |
|---|
| Batterietrennschalter, zusätzlich in Kabine |
| Diebstahlschutz |
| Assym. links, Fahrcheinwerfer |
| Scheinwerfer, assym. rechts LED |
| Frontscheinwerfer, assym. links LED |
| Notausschalter |
| Nummernschildhalter, Beleuchtung |
| Reduzierte Funktion Arbeitsleuchten, bei eingelegtem Rückwärtsgang |
| Seitliche Begrenzungsleuchten |
| Frontkamera, Farbe |
| Rückfahrkamera inkl. Farbmonitor |
| Rückspiegel, langer Arm rechts |
| Elektrisch beheizte und einstellbare Rückspiegel |
| Rückfahrsignal |
| Rückfahrleuchten |
| Warnleuchte für Rückwärtsfahrt |
| Warnleuchte für Rückwärtsfahrt, Stroboskop |
| Rundumleuchte, LED automatisch |
| Rundumleuchte, LED |
| Sicherheitsgurtanzeige, extern |
| Arbeitsscheinwerfer, Anbaugeräte, 1 LED-Leuchte |
| Rundumleuchte, LED |
| Automatische LED Rundumleuchte |
| LED-Scheinwerfer |
| LED Rückleuchten |
| LED Arbeitsscheinwerfer, Anbaugeräte |
| LED-Arbeitsscheinwerfer an der Kabine, vorn und hinten |
| LED Arbeitsscheinwerfer an der Kabine, vorne, 2 alt. 4 LED leuchten |
| LED Arbeitsscheinwerfer an der Kabine, hinten, 4 LED leuchten |
| LED Arbeitsleuchten, hinten am Kühlerschutzgitter, 2 LED-Leuchten |
| LED Arbeitsleuchten, vorn über den Scheinwerfern, 2 LED-Leuchten |
| LED Arbeitsleuchten, seitlich an der Kabine, 4 LED-Leuchten |
| LED Scheinwerferpaket |
| Halogen-Arbeitsleuchte Anbaugerät |
| Halogen Arbeitsscheinwerfer an der Kabine, vorn und hinten |
| Halogen Arbeitsscheinwerfer an der Kabine, hinten |
| Co-pilot verfügbar |
| Rückfahrkamera in Co-pilot |
| Maximale Hubhöhe |
| CAN-Bus Schnittstelle |
| Verzögerte Motorabschaltung |

Schutzeinrichtungen

| |
|--|
| Diebstahlschutz |
| Unterbodenplatte vorn |
| Unterbodenplatte hinten |
| Schutz Hubgerüstzylinderschlauch und Rohrschutz |
| Kabinendach, HD |
| Knickgelenk- und Hinterrahmenschutz |
| Korrosionsschutz, Lackierung der Maschine |
| HD-Unterbodenplatte, Vorderrahmen |
| Schutzplatte unter der Kabine |
| Unterbodenplatten, Hinterrahmen |
| Schutzgitter für Fahrcheinwerfer vorn |
| Schutzeinrichtung Schmiernippel |
| Kühlerschutzgitter |
| Schutzgitter für Heckleuchten, Schwerlastanwendungen |
| Rad-/Achsdichtungsschutz |
| Schutzgitter Seiten- und Heckscheibe |
| Windschutzscheibenschutz |

SONDERAUSSTATTUNG

Äußere Ausstattung

| |
|---|
| Ohne vordere Kotflügel |
| Feuerlöscher |
| Halterung für Feuerlöscher |
| Feuerlöschanlage |
| Kotflügel, voll abdeckend, hinten für Reifen der Serie 80 |
| Kotflügel, die die Reifen voll abdecken, für Bereifung der Serie 80 |
| Kotflügel, die die Reifen voll abdecken, vorn/hinten für Bereifung der Serie 65 |
| Kotflügel, die die Reifen voll abdecken, für Bereifung der Serie 65 |
| Trittstufen Vorderrahmen |
| Trittstufen, rechts |
| Flexible Stufe hinten |
| Kabinenleiter, Trittstufe mit Gummiaufhängung |

Sonstige Ausstattung

| |
|--|
| CareTrack, GSM/Satellit |
| CE-Kennzeichnung |
| Komfort-Fahrsteuerung (CDC) Elektro-Servo |
| Notlenkung |
| Gegengewicht, Holzumschlag |
| Gegengewicht mit Signalfarbe, Warnstreifen |
| Option: Maschinen ohne Dinitrol |
| EU-Schalldämmsatz, ohne Aufkleber |
| Schild 50 Km/h |
| Schild, langsam fahrendes Fahrzeug |

Reifen und Felgen

| |
|---|
| 20,5R25 |
| 600/65R25 |
| 620/75R26 nur für landwirtschaftliche Anwendung |
| 750/65R26 nur für landwirtschaftliche Anwendung |

Anbaugeräte

| |
|--|
| Schaufel: |
| Gerade |
| Trapezförmig |
| Hoher Kippwinkel |
| Leichtmaterial |
| Einebnen |
| Verschleißteile: |
| Unterschraubmesser |
| Anschraubzähne und angeschweißte Zähne |
| Segmente |
| Holzgreifer |
| Gabelzubehör |
| Lastarm |
| Schneepflug |
| Kehrgerät |
| Sandstreukschaufel |
| Ballenklammer |
| Drehgerät |

V O L V O