

V O L V O



Volvo Tekerlekli Ykleyiciler 11,0-17,3 t 167-186 hp

L70H

Volvo Construction Equipment

L70H

Ađır iřleri, daha fazlasını yapmak, daha rahat olmak
ve üretkenliđinizi artırmanıza yardımcı olmak
için tasarlanmış L70H'ye bırakın



Daha fazla yapmak için tasarlanmıştır

Ađır iş hiçbir zaman bu kadar kolay gelmemiřti. H Serisi tekerlek yükleyicileri, mükemmel uyumlu orijinal Volvo güç aktarımı ile uzun ömürlü bir performans elde eden sektörde lider, güçlü bir çerçeve ile üretilmiştir. Üstelik bir dizi akıllı uygulama yardımıyla kabinin konforundan operasyonunuzun verimliliğini artırabilirsiniz.



Çok yönlülük ile yüklendi

- Paralel Torklu Bağlantı
- Volvo ataşmanbraketi
- Amaca uygun üretilmiş bir dizi ataşman
- Hurda-geri dönüşüm kovası
- 3. ve 4. hidrolik fonksiyonları



İlerlemeye devam edin

- Yeni monteli nipel sayesinde hızlı hidrolik yağlı doldurma
- Daha iyi soğutma kapasitesi
- Güçlü şasi ve orta menteşe
- Opsiyonel gecikmeli motor kapatma
- Opsiyonel harici aks soğutma



Standart olarak güvenlik

- Kaymaz basamaklar ve stratejik yerleşimli tirabzanlar
- Turuncu emniyet kemeri
- Yeni tasarımlı yan aynalar
- Arka görüş kamerası



Güçlü ve dengeli

- Optimize edilmiş yükleme ünitesi ağırlığı, daha iyi denge için ağır hizmet tipinde karşı ağırlık
- Elektro servo kontrolü standarttır
- Kova Seviyemelefonksiyonu



Daha yüksek üretkenlik.

- Opsiyonel kilitlemeli konvertör
- Tekerlek çekiş kontrolü
- Smart Control
- Smooth Control
- Eco pedalı



Daha yüksek erişim

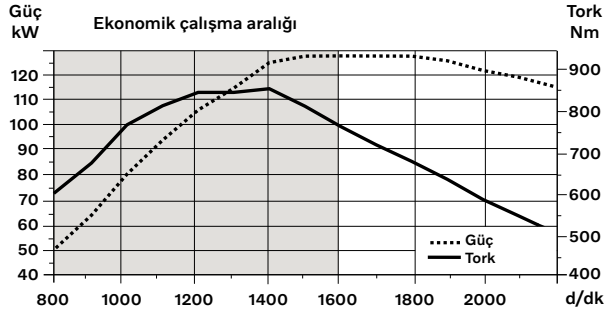
- Kolay temizleme için soğutucu kurulumu kaydırılabilir
- Şanzıman ve motor yağı için yeniden konumlandırılan dolum ağızları
- Servis noktalarına zemin seviyesinden erişim
- Elektronik çalışan motor kaputu

Detaylarıyla Volvo L70H

Motor

Common Rail özellikli gelişmiş bir yakıt enjeksiyon sistemine sahip olan, 6 silindireli, 6 litre sıralı turboşarjlı dizel motor. Yakıt, yüksek basınçlı bir akümülatör olan ray (rail) aracılığıyla yüksek basınç altında dağıtılır. Kayış tahrikli bir yüksek basınç pompası, yakıtı rail'e ve ardından yüksek basınçlı borular aracılığıyla elektronik olarak çalıştırılan yakıt enjektörlerine iletir. Motor, Stage V emisyon düzenlemesinin gerekliliklerini karşılar.

Motor	Volvo	D6J
Maksimum güç	d/dk	1 500 - 1 800
ISO 14396 brüt	kW	127
	hp	173
ISO 9249, SAE J1349 net	kW	127
	hp	173
Maksimum tork	d/dk	1 400
ISO 14396 brüt	Nm	850
ISO 9249, SAE J1349 net	Nm	850
Ekonomik çalışma aralığı	d/dk	800 - 1 600
Motor hacmi	l	5,7



Elektrik Sistemi

Contronics elektrik sistemi, şu fonksiyonlar için merkezi uyarı lambası ve uyarı sesi: - Ciddi motor arızası - Düşük direksiyon sistemi basıncı - Motor aşırı devir uyarısı - İletişim kesintisi (bilgisayar hatası) Şu fonksiyonlar için vites seçiliyken merkezi uyarı lambası ve uyarı sesi: - Düşük motor yağı basıncı - Yüksek motor yağı sıcaklığı - Yüksek şarj havası sıcaklığı - Düşük soğutma suyu seviyesi - Yüksek soğutma suyu seviyesi - Yüksek motor bloğu basıncı - Düşük şanzıman yağı basıncı - Yüksek şanzıman yağı sıcaklığı - Düşük fren basıncı - Park freni devrede - Fren şarjına hata - Düşük hidrolik seviyesi - Yüksek hidrolik yağı sıcaklığı - Seçili vitede aşırı devir - Ön ve arka aks yüksek fren soğutma yağı sıcaklığı, vb.

Aküler	V	2 x 12
Akü kapasitesi	Ah	2 x 110
Soğuk marş kapasitesi, yaklaşık	A	680
Alternatör sınıfı	W/A	3 135/80
Marş motoru çıkışı	kW	55

Fren sistemi

Servis freni: Volvo çift devreli sistem; dışa monteli, hidrolikle çalışan, tamamen sızdırmaz yağ sirkülasyonu soğutmalı ıslak disk frenler. Frenleme sırasında operatör tarafından seçilebilen dört şanzıman ayırma ayarı.

Park freni: Şanzıman çıkış miline monte edilmiş kuru disk fren. Yay kuvveti ile uygulanır, gösterge panelindeki bir anahtar ile elektrohidrolik olarak serbest bırakılır.

Acil durum freni: Şarj edilebilir akümülatörlü çift fren devresi.

Standart: Fren sistemi ISO 3450, 71/320/EEC gerekliliklerini karşılar özelliktedir

Tekerlek başına fren diski sayısı	1
Akümlatörler	l 2 x 0,5+1 x 1,0
Park freni için akümülatörler	l 1 x 1,0

Kaldırma Kolu Sistemi

Yüksek koparma torkuna ve paralel kaldırma kolu hareketine sahip tork paralel bağlantısı (TP bağlantısı).

Kaldırma silindireleri	2
Silindir çapı	mm 110
Piston çubuğu çapı	mm 70
Strok	mm 756
Devirme silindiri	1
Silindir çapı	mm 160
Piston çubuğu çapı	mm 90
Strok	mm 432

Direksiyon Sistemi

Direksiyon sisteminin: değişken deplasmanlı yük algılayan bir aksel piston pompasından öncelikli beslemesi bulunmaktadır.

Direksiyon silindireleri: İki adet çift yönlü silindir.

Direksiyon silindireleri	2
Silindir çapı	mm 70
Kol çapı	mm 45
Strok	mm 386
Çalışma basıncı	MPa 21
Maksimum akış	l/dk 60
Maksimum artikülasyon	± ° 40

Kabin

Göstergeler: Önemli tüm bilgiler operatörün görüş alanında merkezi olarak konumlandırılmıştır. Contronic denetleme sistemi için ekran.

Isıtıcı ve buz çözücü: Filtrelenmiş temiz hava veren, otomatik ve manuel (11 hız seçeneği) fanlı ısıtıcı peteği. Tüm cam alanları için buz çözücü hava çıkışları.

Operatör koltuğu: Ayarlanabilir hava süspansiyonu ve toplanabilen emniyet kemeri ile operatör koltuğu. Koltuk, kabinin arka duvarına ve tabana sabitlenmiş bir braket üzerindedir. Toplanabilir emniyet kemerinin uyguladığı kuvvetler, koltuk kızakları tarafından sönmülenir.

Standartlar: Kabin ROPS (ISO 3471), FOPS (ISO 3449) uyarınca test edilmiş ve onaylanmıştır. Kabin, ISO 6055 (Operatör üstten koruma - Endüstriyel kamyonlar) ve SAE J386 (Operatör Güvenlik Sistemi) kapsamındaki gereklilikleri karşılar özelliktedir.

Acil durum çıkışı: Pencereyi kırmak için acil durum çekicini kullanın

Havalandırma	m ³ /dk	9
Isıtma kapasitesi	kW	16
Klima (opsiyonel)	kW	75

Ses Seviyesi

ISO 6396 doğrultusunda kabin içi ses basıncı seviyesi

L _{pA}	dB	68
-----------------	----	----

ISO 6395 ve AB Gürültü Direktifi 2000/14/EC doğrultusunda dış ses seviyesi

L _{wA}	dB	105
-----------------	----	-----

Servis İkmali

Servis erişilebilirliği: Tüm motor bölmesini kapsayan, elektrikli, büyük, kolay açılabilen motor kaputu. Sıvı filtreleri ve bileşen havalandırıcı hava filtreleri, zeminden erişilebilecek bir konumda yer alır ve uzun servis aralıklarını destekler. Makinenin Contronics sistemi sorun gidermeyi kolaylaştırmak için verilerin denetlemesine, kaydedilmesine ve analiz edilmesine olanak sağlar. Hidrolik deposundaki bir hızlı bağlantı adaptörü, hidrolik yağını daha çabuk doldurma olanağı sağlar.

Yakıt deposu	l	222
DEF/AdBlue® deposu	l	20
Motor soğutma suyu	l	30
Hidrolik yağ deposu	l	90
Şanzıman yağı (kilitlemesiz)	l	21
Şanzıman yağı (kilitlemeli)	l	22
Motor yağı	l	20
Aks yağı ön	l	35
Aks yağı arka	l	27

Hidrolik sistemi

Basıncız hidrolik deposu ve pilot kumandalı kontrol valfleri olan, kapalı merkez yük algılamalı hidrolik sistemi.

Sistem beslemesi: Değişken deplasmanlı aksiyal pistonlu pompa, hidrolik sisteme besleme yapar.

Valfler: Basınç ve akış, merkezi valf tarafından soğutma fanına, direksiyona, frene, pilota ve hidrolik sisteme dağıtılır. Direksiyon sistemi diğerlerine göre önceliklidir.

Kaldırma fonksiyonu: Valfin dört konumu vardır; kaldırma, tutma, indirme ve yüzdürme konumu. Otomatik bom uzama konumu, maksimum erişim ile tam kaldırma yüksekliği arasında istenen herhangi bir konuma ayarlanabilir.

Eğme fonksiyonu: Valfin üç konumu vardır; geri alma, tutma ve boşaltma. Otomatik içeri/dışarı eğme, istenen kepçe açısına göre ayarlanabilir. Silindirler: Tüm fonksiyonlar için çift etkili silindirler.

Filtre: 10 mikron (mutlak) filtre kartuşu ile tam akışlı filtreleme.

Çalışma basıncı maksimum, direksiyon-, fren-, pilot- ve çalışma hidroliği sistemi için pompa 2	MPa	26
Akış	l/dk	154
@	MPa	10
motor devri	d/dk	1900
Çalışma basıncı maksimum, fren ve soğutucu fan sistemi için pompa 3	MPa	21
Akış	l/dk	33
@	MPa	10
motor devri	d/dk	1900
Pilot sistemi, çalışma basıncı	MPa	3,5
Döngü süreleri		
Kaldırma	s	5,5
Devirme	s	2,1
İndirme, boş	s	2,9
Toplam döngü süresi	s	10,5

Güç aktarma organları

Tork konvertörü: Tek kademe

Şanzıman: Tek kol kumandalı Volvo karşı millî şanzıman. Darbe genlik modülasyonu (PWM) valf ile hızlı ve pürüzsüz vites geçişleri.

Şanzıman: Volvo Automatic Power Shift (APS) vites değiştirme sistemi; 1.-4. vitesler arasında tamamen otomatik geçiş ve AUTO (otomatik) modu dahil 4 farklı vites değiştirme programının yer aldığı mod seçici özelliği. Ayrıca patinajı önlemek ve kova dolunu optimize etmek için tekerlek çekiş kontrolü mevcuttur.

Akslar: Planet göbek redüksiyonlu ve dökme çelik aks muhafazalı Volvo taşıyıcı diferansiyel milleri. Sabit ön aks ve salınımlı arka aks. Ön aksta %100 diferansiyel kilidi.

Şanzıman	Volvo	HTE 125C Kilitlemesiz/ HTE 125 Kilitlemeli
Tork çoğaltma, bayılma oranı		2.5:1 Kilitlemesiz/ 2.59:1 Kilitlemeli
Azami hız		
1. vites	km/h	Konvertör 7,5/Kilitleme 7,5
2. vites	km/h	Konvertör 15/Kilitleme 15
3. vites	km/h	Konvertör 29/Kilitleme 30
4. vites	km/h	Konvertör 46/Kilitleme 50
4. vites: Hız göstergesinde gösterilir ve ECU tarafından sınırlandırılır		
Lastiklerle ölçülmüştür		20.5R25
Ön aks/arka aks		AWB 25/AWB 20
Arka aks salınımı	± °	13
Yerden yükseklik	mm	470
salınım	°	13



Teknik özellikler

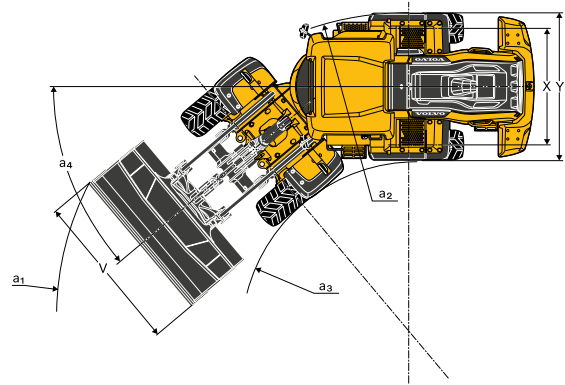
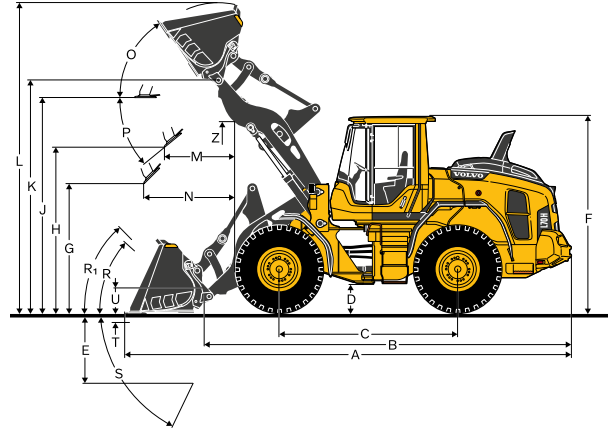
Lastikler 20.5 R25 L3

		L70H	
		Standart bom	Uzun bom
B	mm	6 080	6 560
C	mm	3 000	3 000
D	mm	450	450
F	mm	3 280	3 280
G	mm	2 134	2 134
J	mm	3 580	4 050
K	mm	3 870	4 350
O	°	56	52
P _{maks}	°	46	45
R	°	43	44
R ₁ *	°	48	49
S	°	68	73
T	mm	106	112
U	mm	450	500
X	mm	1 930	1 930
Y	mm	2 460	2 460
Z	mm	3 160	3 500
a ²	mm	5 350	5 350
a ³	mm	2 890	2 890
a ₄	±°	40	40

*Taşıma pozisyonu SAE

**Ek koruyucu muhafaza ile hesaplanmıştır

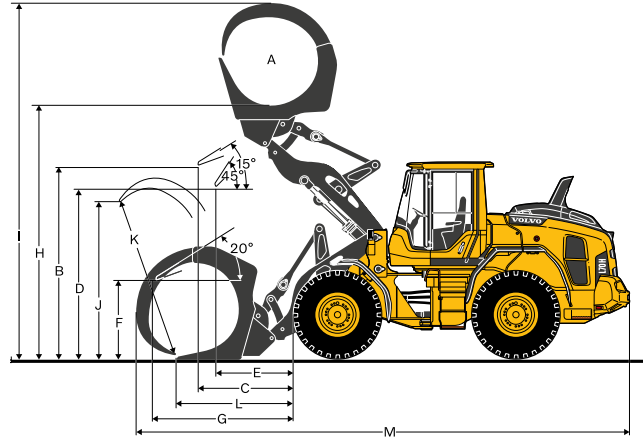
Geçerli olduğu yerlerde, özellikler ve boyutlar ISO 7131, SAE J732, ISO 7546, SAE J742, ISO 14397, SAE J818 doğrultusundadır.



Lastikler: 20.5R25 L3

		L70H
SAE yükü	kg	3 990
Çalışma ağırlığı yüksüz*	kg	14 585
Çene satış kodu		80 153
A	m ²	1,5
B	mm	3 380
C	mm	1 594
D	mm	2 870
E	mm	1 265
F	mm	1 502
G	mm	2 442
H	mm	4 378
I	mm	6 027
J	mm	2 141
K	mm	2 365
L	mm	1 800
M	mm	7 996

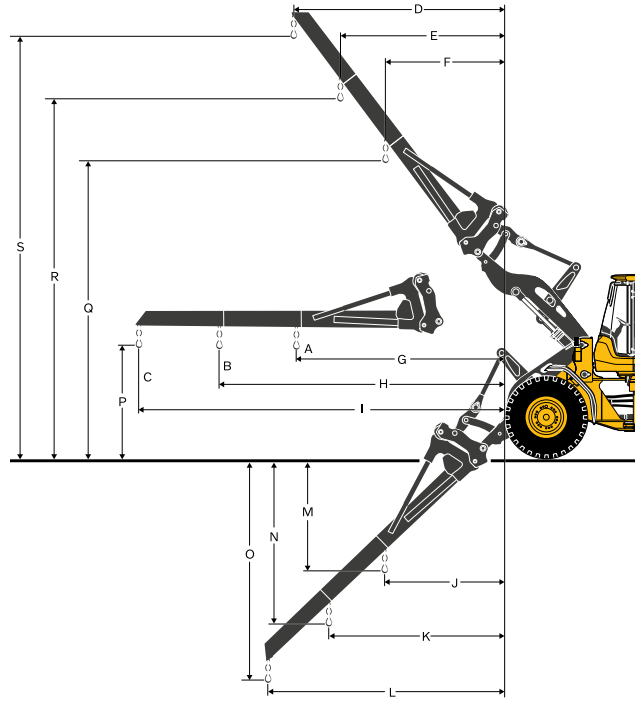
* Ek koruyucu muhafaza ile hesaplanmıştır



Lastikler: 20.5R25 L3

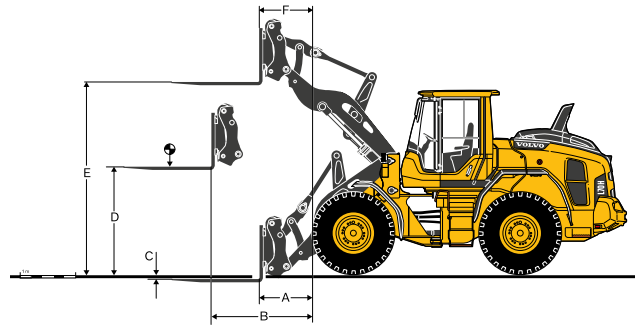
		L70H
Malzeme taşıma kolu satış kodu		92007
A*	kg	2 150
B*	kg	1 710
C*	kg	1 400
Statik emniyet yükü, düz konumda		3 583
35° Dönüş	kg	3 222
tam dönüşte	kg	3 116
D	mm	2 716
E	mm	2 106
F	mm	1 549
G	mm	3 323
H	mm	4 358
I	mm	5 492
J	mm	1 269
K	mm	1 744
L	mm	2 266
M	mm	2 176
N	mm	3 095
O	mm	4 102
P	mm	1 523
Q	mm	5 302
R	mm	6 174
S	mm	7 129
Yüksüz çalışma ağırlığı	kg	13 451

* Tam dönüş + devrilme konumu için çalışma yükü
Devrilme yükleri maks. kol uzunluğu için hesaplanmıştır
**Ek koruyucu muhafaza ile hesaplanmıştır

**Lastikler: 20.5R25 L3**

		L70H
Çatal çerçevesi satış kodu		83768
Çatal dişleri satış kodu (sağ/sol)		80042/80044
Statik emniyet yükü, düz konumda	kg	7 576
35° Dönüş	kg	6 809
tam dönüşte	kg	6 584
yük merkezi mesafesinde*	mm	600
A	mm	841
B	mm	1 616
C	mm	-52
D	mm	1 859
E	mm	3 736
F	mm	767
Yüksüz çalışma ağırlığı	kg	13 531

* Sert ve düz zemin
**Ek koruyucu muhafaza ile hesaplanmıştır



Teknik özellikler

L70H

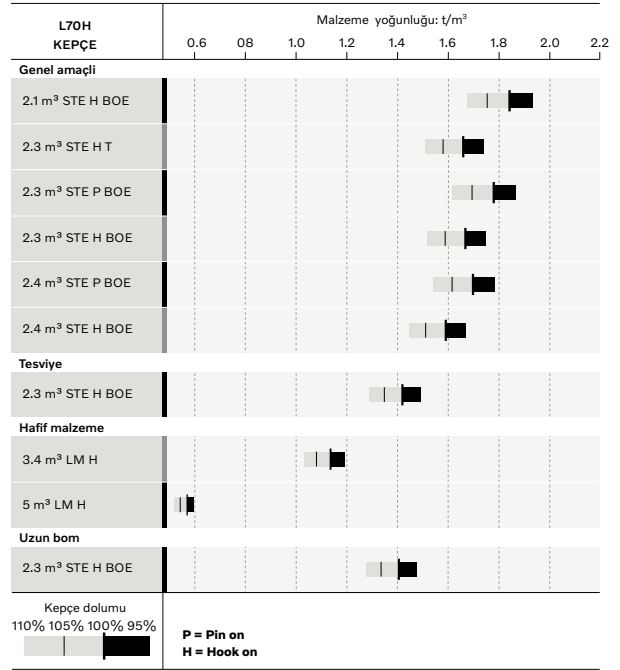
BR 20,5R25 VJT L3		GENEL AMAÇLI						TESVİYE	HAFİF MALZEME		UZUN BOM
		2.1 m³ STE H BOE	2.3 m³ STE H T	2.3 m³ STE P BOE	2.3 m³ STE H BOE	2.4 m³ STE P BOE	2.4 m³ STE H BOE	2.2 m³ GRB H BOE	3.4 m³ LM H	6.4 m³ LM H	2.3 m³ STE H BOE
Hacim, yığma ISO/SAE	m³	2,1	2,3	2,3	2,3	2,4	2,4	2,2	3,4	6,4	2,3
%110 dolum faktöründe hacim	m³	2,3	2,5	2,5	2,5	2,6	2,6	2,4	3,7	7,0	2,5
Statik emniyet yükü, düz konumda	kg	9 750	9 640	10 280	9 680	10 240	9 640	7 930	9 270	8 840	-1870
35° dönüşte	kg	8 720	8 620	9 220	8 650	9 180	8 610	7 050	8 260	7 810	-1720
tam dönüşte	kg	8 420	8 310	8 910	8 340	8 870	8 310	6 790	7 960	7 500	-1670
Koparma kuvveti	kN	90,3	87,0	97,2	88,2	93,5	85,1	62,8	71,8	53,9	-1,7
A	mm	7 480	7 610	7 400	7 510	7 450	7 570	7 960	7 780	8 330	+470
E	mm	1 180	1 290	1 100	1 210	1 150	1 260	1 670	1 470	1 970	+30
H	mm	2 760	2 670	2 810	2 730	2 780	2 700	2 350	2 530	2 150	+480
L	mm	5 220	5 280	5 190	5 250	5 250	5 320	4 720	5 450	5 780	+470
M	mm	1 140	1 200	1 070	1 160	1 110	1 190	1 350	1 340	1 730	-40
N	mm	1 650	1 660	1 610	1 660	1 630	1 670	1 570	1 680	1 730	+400
V	mm	2 550	2 550	2 650	2 650	2 550	2 550	2 650	2 650	2 750	0
a ₁ boşluk daresi	mm	11 850	11 930	11 910	11 960	11 850	11 900	12 480	12 140	12 600	+430
Çalışma ağırlığı	kg	13 960	14 020	13 750	14 010	13 770	14 020	14 260	14 210	14 750	+260

*Ek koruyucu muhafaza ile hesaplanmıştır.

Keççe Seçim Tablosu

Seçilen keççe, malzeme yoğunluğuna ve beklenen keççe dolum faktörüne göre belirlenir. Gerçek keççe hacmi, açık keççe tasarımını içeren TP bağlantısının özellikleri, her konumda iyi geri dönüş açıları ve iyi keççe dolum performansı nedeniyle genellikle belirtilen kapasiteden daha fazladır. Örnek, standart bir bom konfigürasyonunu göstermektedir. Örnek: Kum ve çakıl. Dolum faktörü ~ %105. Yoğunluk 1,65 t/m³. Sonuç: 1,9 m³ keççe 2,0 m³ taşır. İdeal stabilite için daima keççe seçim tablosuna başvurun.

Malzeme	Keççe dolumu, %	Malzeme yoğunluğu, t/m³	ISO/SAE keççe hacmi, m³	Gerçek hacim, m³
Toprak/Kil	~ 110	~ 1,55	2,1	2,3
		~ 1,45	2,3	2,6
		~ 1,4	2,4	2,6
Kum/Çakıl	~ 105	~ 1,6	2,1	2,2
		~ 1,5	2,3	2,4
		~ 1,45	2,4	2,5
Agrega	~ 100	~ 1,8	2,1	2,1
		~ 1,7	2,3	2,3
		~ 1,6	2,4	2,4
Kaya	≤100	~ 1,7	1,6	1,6



Yardımcı Çalışma Verileri

Lastikler 20.5 R25 L3		Standart bom		Uzun bom
		20.5 R25 L2	600/65 R25 L3	600/65 R25 L3
Lastikler üzerinde genişlik	mm	+8	+96	+96
Yerden yükseklik	mm	-8	-32	-24
Devirme yükü, tam dönüş	kg	-62	-39	+9
Çalışma ağırlığı	kg	-113	+7	+4

2,3 m³ STE H BOE, ek koruyucu muhafaza ile hesaplanmıştır

Donanım

STANDART DONANIMLAR

Motor

Egzoz art işleme sistemi
3 kademeli hava temizleyici, ön temizleyici, birincil ve ikincil filtre
Soğutma suyu seviyesi için gösterge camı
Emilen hava ön ısıtma
Su tutuculu yakıt ön filtresi
Yakıt filtresi
Yağ karteri havalandırması yağ tutucusu
Egzoz ısı havalandırması

Lastikler

20.5R25

Güç aktarma organları

Otomatik Power Shift
Tam otomatik vites değiştirme, 1-4
PWM kontrollü vites geçişleri
Hidrolik kol konsolu ile ileri ve geri yön seçimi
Tekerlek çekiş kontrolü
Şanzıman yağı seviyesi için gösterge camı
Diferansiyeller: Ön, %100 hidrolik diferansiyel kilidi. Arka, klasik

Elektrik Sistemi

24 V, opsiyonel aksesuarlar için kablo hazırlığı
Alternatör 80 A/3135 W
Akü ayırma anahtarı
Bakım gerektirmeyen aküler
Akü kutusu, çelik
Yakıt göstergesi
Elektrikli korna
Gösterge tablosu:
Yakıt seviyesi
Dizel Egzoz Sıvısı/AdBlue seviyesi
Şanzıman sıcaklığı
Soğutma suyu sıcaklığı
Gösterge aydınlatması
Aydınlatma:
Uzun ve kısa huzme ile çift halojen farlar
Park lambaları
Çift fren lambaları ve arka lambalar
Dörtlü flaşör fonksiyonlu sinyal lambaları
Halojen çalışma lambaları (2 ön ve 2 arka)

STANDART DONANIMLAR

Contronic denetleme sistemi

Contronics ekranı
Yakıt tüketimi
Dizel Egzoz Sıvısı/AdBlue tüketimi
Ortam sıcaklığı
Saat
Uyarı ve gösterge lambaları için test fonksiyonu
Fren testi
Uyarı ve gösterge lambaları:
Akü şarjı
Park freni
Uyarı ve ekran mesajı:
Yenileme
Motor soğutma suyu sıcaklığı
Şarj havası sıcaklığı
Motor yağı sıcaklığı
Motor yağı basıncı
Şanzıman yağı sıcaklığı
Şanzıman yağı basıncı
Hidrolik yağı sıcaklığı
Fren basıncı
Park freni devrede
Fren şarjı
Yön değişiminde aşırı hız
Aks yağı sıcaklığı
Direksiyon basıncı
Krank basıncı
Ataşman kilidi açık
Seviye uyarıları:
Yakıt seviyesi
Dizel Egzoz Sıvısı/AdBlue seviyesi
Motor soğutma suyu seviyesi
Şanzıman yağı seviyesi
Hidrolik yağı seviyesi
Yıkama suyu seviyesi
Arıza durumunda motor torkunu azaltma:
Yüksek motor soğutma suyu sıcaklığı
Yüksek motor yağı sıcaklığı
Düşük motor yağı basıncı
Yüksek krank basıncı
Yüksek şarj havası sıcaklığı
Arıza durumunda motoru rölantiye düşürme fonksiyonu:
Yüksek şanzıman yağı sıcaklığı
Şanzıman kavramalarında kayma
Tuş takımı, arka plan aydınlatmalı
Vites seçildiğinde kalkış kilidi

Hidrolik sistemi

Ana valf, çift yönlü, 2 makaralı, hidrolik pilotlu
Değişken deplasmanlı aksiyal pistonlu pompalar (2):
Çalışma hidroliği, pilot hidroliği, direksiyon sistemi, frenler
Soğutma fanı, frenler
Hidrolik kumanda kolları
Mekanik hidrolik kol kilidi
Otomatik bom tepme
Otomatik kepçe konumlandırıcı
Çift etkili hidrolik silindirleri
Hidrolik yağı seviyesi için gösterge camı
Hidrolik yağı soğutucusu

Fren sistemi

Çift fren devresi
Çift fren pedalı
İkincil fren sistemi
Park freni, elektrikli-hidrolik
Fren aşınma göstergeleri

Donanım

STANDART DONANIMLAR

Kabin

ROPS (ISO 3471), FOPS (ISO 3449)
Tek anahtar kitli kapı/marş
Akustik iç kaplama
Çakmak, 24 V elektrik soketi
Kilitlenebilir kapı
Temiz hava girişi ve buz çözücülü kabin ısıtması
İki filtrelili temiz hava girişi
Otomatik ısıtma kontrolü
Paspas
Çift iç aydınlatma lambası
İç dikiz aynaları
İkili dış dikiz aynaları
Sürgülü cam, sağ taraf
Renkli kırılmaz cam
Toplanabilir emniyet kemeri (SAE J386)
Ayarlanabilir direksiyon
Saklama bölmesi
Evrak cebi
Güneşlik
İçecek tutucu
Ön ve arka cam yıkayıcı
Ön ve arka cam sileceği
Ön ve arka silecek için fasıla fonksiyonu
Basamak, sol taraf (kilitlenebilir alet kutusu dahil)

Servis ve bakım

Motor yağı uzaktan tahliye ve doldurma
Şanzıman yağı uzaktan tahliye ve doldurma
Kayar hidrolik yağ soğutucusu ve AC kondansatör
Yağlama manifoldları, yerden erişilebilir
Basınç testi bağlantı noktaları: Şanzıman ve hidrolik, hızlı bağlantılar
Kaymaz yüzeyli servis platformları
Hızlı bağlantılı hidrolik yağı doldurma
CareTrack
Telematik, 6 yıllık abonelik
Alet kutusu, kilitlenebilir

Dış donanım

Temel çamurluklar, ön ve arka
Viskoz kabin bağlantıları
Lastik motor ve şanzıman bağlantıları
Motor kaputu, elektronik açılabilir
Şasi, mafsal kilidi
Motor bölmesi için vandalizm kilidi
Kaldırma gözleri
Bağlama gözleri
Çekme bağlantısı
Karşı ağırlık, opsiyonel korumalar için hazır delikli

OPSİYONEL DONANIMLAR

Motor

Hava ön filtreleyici, siklon tipi
Hava ön filtreleyici, yağ banyolu tip
Hava ön temizleyici, turbo tipi
Otomatik motor kapatma
Motor bloğu ısıtıcı, 120 V/230 V
Yakıt ısıtıcı
Yakıt doldurma süzgeci
El gazı kumandası
Maksimum fan devri, sıcak iklim
İki yönlü soğutma fanı

Güç aktarma organları

Kilitleli tork konvertörü
Sınırlı kaymalı arka aks
Hız sınırlayıcı, 20 km/h
Hız sınırlayıcı, 30 km/h
Hız sınırlayıcı, 40 km/h

OPSİYONEL DONANIMLAR

Hidrolik sistemi

Soğuk iklim kiti: Ataşman kilitleme, pilot hortumlar ve hidrolik yağı
Ataşman braket, döküm, görünürlüğü optimize edilmiş
Ataşman braket, yana eğimli
Ayrı ataşman kilitleme, uzun bom
Ayrı ataşman kilitleme, standart bom
Tek etkili kaldırma fonksiyonu
Bom süspansiyon sistemi
HD yük algılama hidroliği, pompa kiti dahil
Hidrolik yağı, biyobozunur, Volvo
Hidrolik sıvısı, yangına dayanıklı
Hidrolik yağı, sıcak iklim için
3. hidrolik fonksiyonu için kilit
3. hidrolik fonksiyonu için ayarlanabilir akış
Hidrolik, 2 fonksiyon, elektro-servo, standart/uzun bom
Hidrolik, 3 fonksiyon, elektro-servo, standart/uzun bom
Hidrolik, 4 fonksiyon, elektro-servo, standart/uzun bom
Tek kol ile kontrol, 2 fonksiyon, elektro-servo, standart/uzun bom
Tek kol ile kontrol, 3 fonksiyon, elektro-servo, standart/uzun bom
Tek kol ile kontrol, 4 fonksiyon, elektro-servo, standart/uzun bom

Fren sistemi

Paslanmaz çelik fren hatları
Aks yağı soğutucu
Park freni alarmı, sesli

Kabin

ACC kontrol paneli, Fahrenheit ölçekli
Operatör kılavuzu için bağlantı
Asbest tozu koruma filtresi
Otomatik Klima Kontrolü, ACC
Otomatik Klima Kontrolü, ACC, korozyon koruması kondenseri
Kabin hava ön temizleyici, siklon tipi
Karbon filtre - kabin
Uzaktan kapı açma kumandası
Öğle yemeği tutucu
Operatör koltuğu, Volvo hava süspansiyon, ağır hizmet tipi, yüksek sırtlık, ısıtmalı
Operatör koltuğu, Volvo havalı süspansiyon, 3 noktalı emniyet kemeri
Operatör koltuğu, ISRI, ısıtmalı, yüksek sırtlıklı
Operatör koltuğu, ISRI, alçak sırtlıklı
Operatör koltuğu, Premium Comfort ISRI
Operatör koltuğu, Premium Comfort ISRI 3 noktadan bağlantılı emniyet kemeri
Kolçak, operatör koltuğu, ISRI, sadece sol
Kolçak, operatör koltuğu, Volvo, sol
Emniyet kemeri, 3" (75mm) genişlik
Emniyet kemeri uyarısı
Radyo montaj kiti, 12 volt çıkış dahil, sol taraf
Radyo montaj kiti, 12 volt çıkış dahil, sağ taraf
Radyo montaj kiti, 12 V, ABD için
AUX, Bluetooth ve USB bağlantılı radyo
DAB Radyo
Bas hoparlör
Ön görüş aynası
Dikiz aynaları, elektrikli ayarlama ve ısıtmalı
Dikiz aynaları, sağ uzun kol
Dikiz aynaları, elektrikli ayarlama ve ısıtmalı, sağ uzun kol
Direksiyon topuzu
Güneşlikler, arka camlar
Perdeler, yan camlar
Zamanlayıcı kabin ısıtma
Üniversal kapı/kontak anahtarı
Cam, sürgülü, kapı
Kabin, Sıcak uygulamalar. Tavan, çelik
Yangın söndürücü kabin
Dış çelik koruma kabin
Dikiz aynaları uzun kol, kabin
Güçlendirilmiş ön cam, düz

Servis ve bakım

Otomatik yağlama sistemi
Uzun bom için otomatik yağlama sistemi
Yağ numune valfi
Otomatik yağlama sistemi için doldurma pompası
Alet kiti
Bijon anahtarı takımı

OPSIYONEL DONANIMLAR

Elektrik

Akü ayırma anahtarı, kabinde ilave
Hırsızlık önleme sistemi
Farlar, asimetrik sol
Farlar, asimetrik sağ LED
Farlar, asimetrik sol LED
Acil durdurma
Plaka tutucu, aydınlatma
Geri vites geçildiğinde fonksiyon çalışma ışıklarında azalma
Yan işaret lambaları
Ön kamera, renkli
Arka görüş kamerası ve ekran, renkli
Dikiz aynaları, uzun kol, sağ taraf
Dikiz aynaları, ayarlanabilir, elek. ısıtmalı
Geri vites alarmı
Geri manevra lambaları
Geri manevra uyarı lambası
Geri hareket uyarı lambası, flaşör lamba
Uyarı flaşörü (yanıp sönen), LED otomatik
Uyarı flaşörü (yanıp sönen), LED
Emniyet kemeri göstergesi, dış
Çalışma lambaları, ataşmanlar, 1 LED
Uyarı flaşörü LED
Uyarı flaşörü LED otomatik
LED far
LED arka lamba
LED çalışma lambaları, ataşmanlar
LED çalışma lambaları, kabin, ön ve arka
LED çalışma lambaları, kabin, ön, 2 alternatif 4 LED lamba
LED çalışma lambaları, kabin, arka, 2 alternatif 4 LED lamba
LED çalışma lambaları, arka ızgarada, 2 LED lamba
LED çalışma lambaları, ön üst farlar, 2 LED lamba
LED çalışma lambaları, kabin yanı, 4 LED lamba
LED lamba paketleri
Çalışma lambaları halojen, ataşmanlar
Çalışma lambaları halojen, kabin, ön ve arka
Çalışma lambaları halojen, kabin, arka
Co Pilot mevcut
Co pilot ile geri görüş kamerası
Maks. bom yüksekliği
Can Bus Arayüzü
Gecikmeli Motor Kapatma
Koruyucu donanım
Hırsızlık önleme sistemi
Ön göbek koruması
Arka göbek koruması
Bom silindiri hortum ve boru korumaları
Kabin tavanı, ağır hizmet tipi
Orta menteşe ve arka şasi koruması
Korozyon koruması, makine boyama
Ön şasi koruyucu plaka, ağır hizmet
Koruyucu plaka, kabin altı
Arka şasi koruyucu plakalar
Farlar için korumalar
Gres nipel korumaları
Radyatör ızgarası için korumalar
Arka lambalar için korumalar, ağır hizmet tipi
Tekerlek/aks keçe korumaları
Cam korumaları, yan ve arka
Ön cam koruyucu
Dış donanım
Ön çamurlukların iptali

OPSIYONEL DONANIMLAR

Yangın söndürücü
Yangın söndürücü braketi
Yangın söndürme sistemi
Çamurluklar, tam koruma, 80 serisi lastikler için arka
Çamurluklar için çamur kapağı kiti, 80 serisi lastikler için tam koruma
Çamurluklar, tam koruma, 65 serisi lastikler için ön/arka
Çamurluklar için çamur kapağı kiti, 65 serisi lastikler için tam koruma
Basamaklar, ön şasi
Basamaklar, sağ taraf
Esnek arka basamak
Kabin merdiveni, lastik askılı
Diğer donanımlar
CareTrack, GSM/Uydu
CE işareti
Konforlu Sürüş Kontrolü (CDC), Elektro-servo
Yardımcı direksiyon sistemi
Karşı ağırlık, tomruk işleme
Karşı ağırlık, sinyal boyalı, şeritli
Dinitrol içermeyen makineler için seçenek
Ses azaltma kiti, AB, etiket hariç
İşaret, 50 km/h
Yavaş araç işareti
Lastikler ve jantlar
20.5R25
600/65R25
620/75R26 Sadece tarım uygulaması
750/65R26 Sadece tarım uygulaması
Ataşmanlar
Kepeçler:
Düz
Kürek burunlu
Yüksekte boşaltmalı
Hafif malzeme
Tesviyeli
Aşınma parçaları:
Cıvatalı kenar
Cıvatalı veya kaynaklı kepeç dişleri
Segmentler
Kütük kancaları
Çatal donanımı
Malzeme taşıma kolu
Kar bıçağı
Süpürge
Kum serpm kepeçesi
Balya kepeçesi
Tambur rotatör

Her ürün, her pazarda sunulmamaktadır. Sürekli gelişim politikamız kapsamında, teknik özellikleri ve tasarımları önceden bildirmeksizin değiştirme hakkımızı saklı tutuyoruz. Resimler, standart makine versiyonunda yer almayan, opsiyonel özellikler içerebilir.

V O L V O