

V O L V O



Volvo Tekerlekli Ykleyiciler 11,0-17,3 t 167-186 hp

L60H

Volvo Construction Equipment

L60H

Ađır iřleri, daha fazlasını yapmak, daha rahat olmak ve üretkenliđinizi artırmanıza yardımcı olmak için tasarlanmış L60H'ye bırakın



Daha fazla yapmak için tasarlanmıştır

Ağır iş hiçbir zaman bu kadar kolay gelmemiştir. H Serisi tekerlek yükleyicileri, mükemmel uyumlu orijinal Volvo güç aktarımı ile uzun ömürlü bir performans elde eden sektörde lider, güçlü bir çerçeve ile üretilmiştir. Üstelik bir dizi akıllı uygulama yardımıyla kabinin konforundan operasyonunuzun verimliliğini artırabilirsiniz.



Çok yönlülük ile yüklendi

- Paralel Torklu Bağlantı
- Volvo ataşmanbraketi
- Amaca uygun üretilmiş bir dizi ataşman
- Hurda-geri dönüşüm kovası
- 3. ve 4. hidrolik fonksiyonları



İlerlemeye devam edin

- Yeni monteli nipel sayesinde hızlı hidrolik yağı doldurma
- Daha iyi soğutma kapasitesi
- Güçlü şasi ve orta menteşe
- Opsiyonel gecikmeli motor kapatma



Standart olarak güvenlik

- Kaymaz basamaklar ve stratejik yerleşimli tirabzanlar
- Turuncu emniyet kemeri
- Yeni tasarımlı yan aynalar
- Arka görüş kamerası



Güçlü ve dengeli

- Optimize edilmiş yükleme ünitesi ağırlığı, daha iyi denge için ağır hizmet tipinde karşı ağırlık
- Elektro servo kontrolü standarttır
- Kova Seviyeme fonksiyonu



Daha yüksek üretkenlik

- Opsiyonel kilitlemeli konvertör
- Tekerlek çekiş kontrolü
- Smart Control
- Smooth Control
- Eco pedali



Daha yüksek erişim

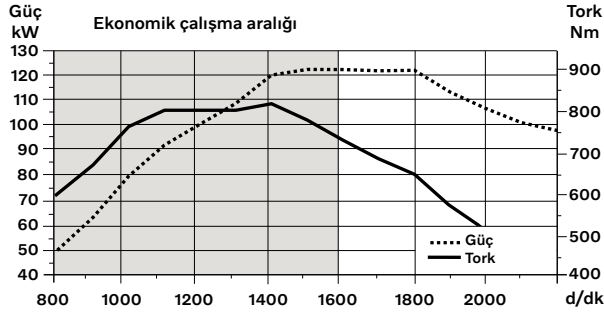
- Kolay temizleme için soğutucu kurulumu kaydırılabilir
- Şanzıman ve motor yağı için yeniden konumlandırılan dolum ağızları
- Servis noktalarına zemin seviyesinden erişim
- Elektronik çalışan motor kaputu

Detaylarıyla Volvo L60H

Motor

Common Rail özellikli gelişmiş bir yakıt enjeksiyon sistemine sahip olan, 6 silindirlili, 6 litre sıralı turboşarjlı dizel motor. Yakıt, yüksek basınçlı bir akümülatör olan ray (rail) aracılığıyla yüksek basınç altında dağıtılır. Kayış tahrikli bir yüksek basınç pompası, yakıtı raille ve ardından yüksek basınçlı borular aracılığıyla elektronik olarak çalıştırılan yakıt enjektörlerine iletir. Motor, Stage V emisyon düzenlemesinin gerekliliklerini karşılar.

Motor	Volvo	D6J
Maksimum güç	d/dk	1 500 - 1 800
ISO 14396 brüt	kW	122
	hp	166
ISO 9249, SAE J1349 net	kW	122
	hp	166
Maksimum tork	d/dk	1 400
ISO 14396 brüt	Nm	820
ISO 9249, SAE J1349 net	Nm	820
Ekonomik çalışma aralığı	d/dk	800 - 1 600
Motor hacmi	l	5,7



Elektrik Sistemi

Contronics elektrik sistemi, şu fonksiyonlar için merkezi uyarı lambası ve uyarı sesi: - Ciddi motor arızası - Düşük direksiyon sistemi basıncı - Motor aşırı devir uyarısı - İletişim kesintisi (bilgisayar hatası) Şu fonksiyonlar için vites seçiliyken merkezi uyarı lambası ve uyarı sesi: - Düşük motor yağı basıncı - Yüksek motor yağı sıcaklığı - Yüksek şarj havası sıcaklığı - Düşük soğutma suyu seviyesi - Yüksek soğutma suyu seviyesi - Yüksek motor bloğu basıncı - Düşük şanzıman yağı basıncı - Yüksek şanzıman yağı sıcaklığı - Düşük fren basıncı - Park freni devrede - Fren şarjında hata - Düşük hidrolik seviyesi - Yüksek hidrolik yağı sıcaklığı - Seçili vitede aşırı devir - Ön ve arka aks yüksek fren soğutma yağı sıcaklığı, vb.

Aküler	V	2 x 12
Akü kapasitesi	Ah	2 x 110
Soğuk marş kapasitesi, yaklaşık	A	680
Alternatör sınıfı	W/A	3 135/80
Marş motoru çıkışı	kW	55

Fren sistemi

Servis freni: Volvo çift devreli sistem; dışa monteli, hidrolikle çalışan, tamamen sızdırmaz yağ sirkülasyonu soğutmalı ıslak disk frenler. Frenleme sırasında operatör tarafından seçilebilen dört şanzıman ayırma ayarı.

Park freni: Şanzıman çıkış miline monte edilmiş kuru disk fren. Yay kuvveti ile uygulanır, gösterge panelindeki bir anahtar ile elektrohidrolik olarak serbest bırakılır.

İkincil fren: Şarj edilebilir akümülatörlü çift fren devreleri.

Standart: Fren sistemi ISO 3450, 71/320/EEC gerekliliklerini karşılar özelliktedir

Tekerlek başına fren diski sayısı		1
Akümlatörler	l	3 x 0,5
Park freni için akümülatörler	l	1 x 0,5

Kaldırma Kolu Sistemi

Yüksek koparma torkuna ve paralel kaldırma kolu hareketine sahip tork paralel bağlantısı (TP bağlantısı).

Kaldırma silindirleri		2
Silindir çapı	mm	110
Piston çubuğu çapı	mm	70
Strok	mm	665
Devirme silindiri		1
Silindir çapı	mm	150
Piston çubuğu çapı	mm	80
Strok	mm	444

Direksiyon Sistemi

Sistem beslemesi: Direksiyon sisteminin değişken deplasmanlı yük algılayan bir eksenel piston pompasından öncelikli beslemesi bulunmaktadır.

Direksiyon silindirleri: İki çift etkili silindir.

Direksiyon silindirleri		2
Silindir çapı	mm	70
Kol çapı	mm	45
Strok	mm	386
Çalışma basıncı	MPa	21
Maksimum akış	l/dk	60
Maksimum artikülasyon	± °	40

Kabin

Göstergeler: Önemli tüm bilgiler operatörün görüş alanında merkezi olarak konumlandırılmıştır. Contronic denetleme sistemi için ekran.

Isıtıcı ve buz çözücü: Filtrelenmiş temiz hava veren, otomatik ve manuel (11 hız seçeneği) fanlı ısıtıcı peteği. Tüm cam alanları için buz çözücü hava çıkışları.

Operatör koltuğu: Ayarlanabilir hava süspansiyonu ve toplanabilen emniyet kemeri ile operatör koltuğu. Koltuk, kabinin arka duvarına ve tabana sabitlenmiş bir braket üzerindedir. Toplanabilir emniyet kemerinin uyguladığı kuvvetler, koltuk kızakları tarafından sönmülmelidir.

Standartlar: Kabin ROPS (ISO 3471), FOPS (ISO 3449) uyarınca test edilmiş ve onaylanmıştır. Kabin, ISO 6055 (Operatör üstten koruma - Endüstriyel kamyonlar) ve SAE J386 (Operatör Güvenlik Sistemi) kapsamındaki gereklilikleri karşılar özelliktedir.

Acil durum çıkışı: Pencereyi kırmak için acil durum çekicini kullanın

Havalandırma	m ³ /dk	9
Isıtma kapasitesi	kW	16
Klima (opsiyonel)	kW	75

Ses Seviyesi

ISO 6396 doğrultusunda kabin içi ses basıncı seviyesi		
L _{PA}	dB	68
ISO 6395 ve AB Gürültü Direktifi 2000/14/EC doğrultusunda dış ses seviyesi		
L _{WA}	dB	104

Servis İkmali

Servis erişilebilirliği: Tüm motor bölmesini kapsayan, elektrikli, büyük, kolay açılabilen motor kaputu. Sıvı filtreleri ve bileşen havalandırıcı hava filtreleri, zeminden erişilebilecek bir konumda yer alır ve uzun servis aralıklarını destekler. Makinenin Contronics sistemi sorun gidermeyi kolaylaştırmak için verilerin denetlenmesine, kaydedilmesine ve analiz edilmesine olanak sağlar. Hidrolik deposundaki bir hızlı bağlantı adaptörü, hidrolik yağını daha çabuk doldurma olanağı sağlar.

Yakıt deposu	l	222
DEF/AdBlue® deposu	l	20
Motor soğutma suyu	l	30
Hidrolik yağ deposu	l	90
Şanzıman yağı (kilitlemesiz)	l	21
Şanzıman yağı (kilitlemeli)	l	22
Motor yağı	l	20
Aks yağı ön	l	25
Aks yağı arka	l	25

Hidrolik sistemi

Basıncız hidrolik deposu ve pilot kumandalı kontrol valfleri olan, kapalı merkez yük algılamalı hidrolik sistemi.

Sistem beslemesi: Değişken deplasmanlı aksiyal pistonlu pompa, hidrolik sisteme besleme yapar.

Valfler: Basınç ve akış, merkezi valf tarafından soğutma fanına, direksiyona, frene, pilota ve hidrolik sisteme dağıtılır. Direksiyon sistemi diğerlerine göre önceliklidir.

Kaldırma fonksiyonu: Valfin dört konumu vardır; kaldırma, tutma, indirme ve yüzdürme konumu. Otomatik bom uzama konumu, maksimum erişim ile tam kaldırma yüksekliği arasında istenen herhangi bir konuma ayarlanabilir.

Eğme fonksiyonu: Valfin üç konumu vardır; geri alma, tutma ve boşaltma. Otomatik içeri/dışarı eğme, istenen kepçe açısına göre ayarlanabilir. Silindirler: Tüm fonksiyonlar için çift etkili silindirler.

Filtre: 10 mikron (mutlak) filtre kartuşu aracılığıyla tam akış filtrasyonu.

Çalışma basıncı maksimum, direksiyon-, fren-, pilot- ve çalışma hidroliği sistemi için pompa 2	MPa	26
Akış	l/dk	145
@	MPa	10
motor devri	d/dk	1900
Çalışma basıncı maksimum, fren ve soğutucu fan sistemi için pompa 3	MPa	21
Akış	l/dk	33
@	MPa	10
motor devri	d/dk	1900
Pilot sistemi, çalışma basıncı	MPa	3,5
Döngü süreleri		
Kaldırma	s	5,4
Devirme	s	1,9
İndirme, boş	s	2,7
Toplam döngü süresi	s	10

Güç aktarma organları

Tork konvertörü: Tek kademe

Şanzıman: Tek kol kumandalı Volvo karşı milli şanzıman.

Darbe genlik modülasyonlu (PWM) valf ile hızlı ve pürüzsüz vites geçişleri.

Şanzıman: Volvo Automatic Power Shift (APS) vites değiştirme sistemi;

1.-4. vitesler arasında tamamen otomatik geçiş ve AUTO (otomatik) modu

dahil 4 farklı vites değiştirme programının yer aldığı mod seçici özelliği.

Ayrıca patinajı önlemek ve kova dolunu optimize etmek için tekerlek

çekiş kontrolü mevcuttur.

Akslar: Planet göbek redüksiyonlu ve dökme çelik aks muhafazalı Volvo taşıyıcı diferansiyel milleri. Sabit ön aks ve salınımlı arka aks. Ön aksta %100 diferansiyel kilidi.

Şanzıman	Volvo	HTE 125C Kilitlesiz/ HTE 125 Kilitlemeli
Tork çoğaltma, bayılma oranı		2.5:1 Kilitlesiz/ 2.59:1 Kilitlemeli
Azami hız		
1. vites	km/h	Konvertör 7,5/Kilitleme 7,5
2. vites	km/h	Konvertör 15/Kilitleme 15
3. vites	km/h	Konvertör 28/Kilitleme 29
4. vites	km/h	Konvertör 46/Kilitleme 50
4. vites: Hız göstergesinde gösterilir ve ECU tarafından sınırlandırılır		
Lastiklerle ölçülmüştür		20.5R25
Ön aks/arka aks		AWB 15/AWB 15
Arka aks salınımı	± °	13
Yerden yükseklik	mm	470
salınım	°	13



Teknik özellikler

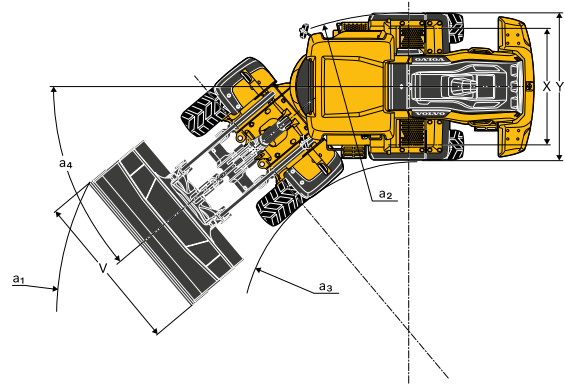
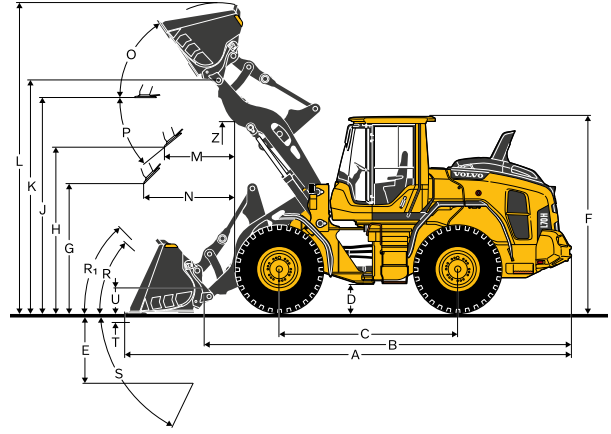
Lastikler 20.5 R25 L3

		L60H	
		Standart bom	Uzun bom
B	mm	6 010	6 520
C	mm	3 000	3 000
D	mm	440	430
F	mm	3 270	3 270
G	mm	2 133	2 134
J	mm	3 550	4 080
K	mm	3 870	4 380
O	°	56	56
P _{maks}	°	45	42
R	°	43	45
R ₁ *	°	46	50
S	°	79	79
T	mm	123	150
U	mm	410	590
X	mm	1 900	1 900
Y	mm	2 430	2 430
Z	mm	3 210	3 590
a ²	mm	5 340	5 340
a ³	mm	2 900	2 900
a ₄	±°	40	40

*Taşıma pozisyonu SAE

**Ek koruyucu muhafaza ile hesaplanmıştır

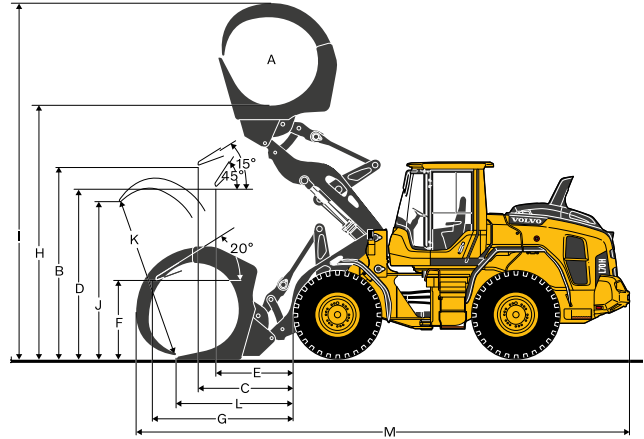
Geçerli olduğu yerlerde, özellikler ve boyutlar ISO 7131, SAE J732, ISO 7546, SAE J742, ISO 14397, SAE J818 doğrultusundadır.



Lastikler: 20.5R25 L3

		L60H
SAE yükü	kg	3 450
Çalışma ağırlığı yüksüz*	kg	12 883
Çene satış kodu		82 194
A	m ²	1,3
B	mm	3 412
C	mm	1 483
D	mm	2 929
E	mm	1 175
F	mm	1 532
G	mm	2 350
H	mm	4 333
I	mm	5 878
J	mm	1 997
K	mm	2 080
L	mm	1 709
M	mm	7 861

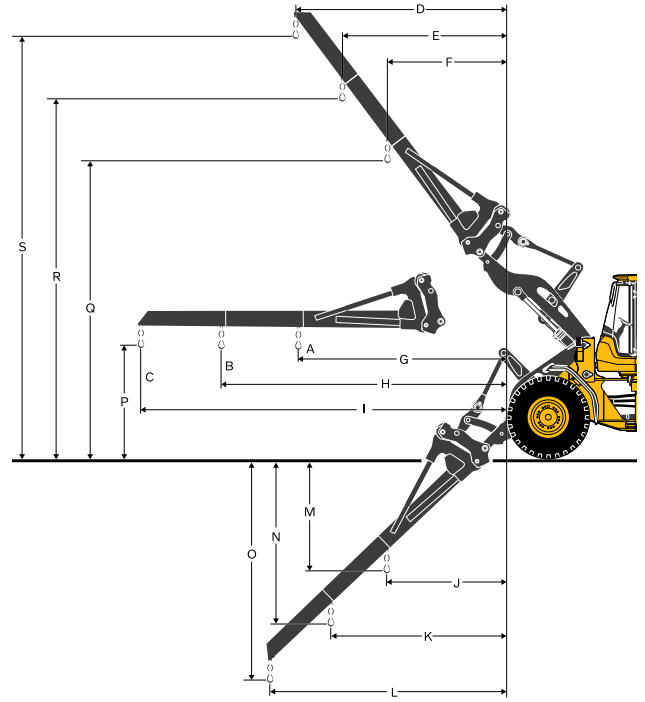
* Ek koruyucu muhafaza ile hesaplanmıştır



Lastikler: 20.5R25 L3

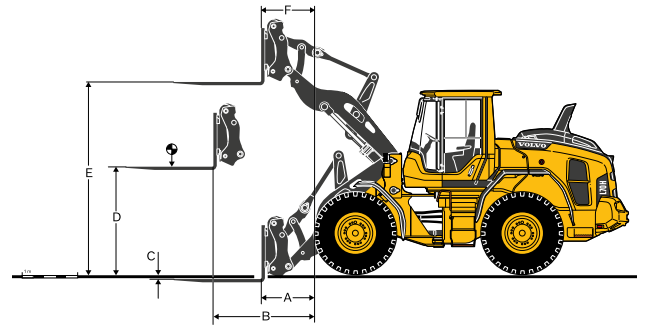
		L60H
Malzeme taşıma kolu satış kodu		92007
A*	kg	1 800
B*	kg	1 400
C*	kg	1 150
Statik emniyet yükü, düz konumda		3 238
35° Dönüş	kg	2 910
tam dönüşte	kg	2 814
D	mm	2 592
E	mm	2 002
F	mm	1 465
G	mm	3 270
H	mm	4 305
I	mm	5 439
J	mm	905
K	mm	1 227
L	mm	1 580
M	mm	2 258
N	mm	3 241
O	mm	4 319
P	mm	1 512
Q	mm	5 286
R	mm	6 171
S	mm	7 139
Yüksüz çalışma ağırlığı	kg	11 885

* Tam dönüş + devrilme konumu için çalışma yükü
Devrilme yükleri maks. kol uzunluğu için hesaplanmıştır
**Ek koruyucu muhafaza ile hesaplanmıştır

**Lastikler: 20.5R25 L3**

		L60H
Çatal çerçevesi satış kodu		83768
Çatal dişleri satış kodu (sağ/sol)		80042/80043
Statik emniyet yükü, düz konumda	kg	6 930
35° Dönüş	kg	6 230
tam dönüşte	kg	6 024
yük merkezi mesafesinde*	mm	600
A	mm	798
B	mm	1 567
C	mm	-38
D	mm	1 831
E	mm	3 713
F	mm	700
Yüksüz çalışma ağırlığı	kg	11 965

* Sert ve düz zemin
**Ek koruyucu muhafaza ile hesaplanmıştır



Teknik özellikler

L60H

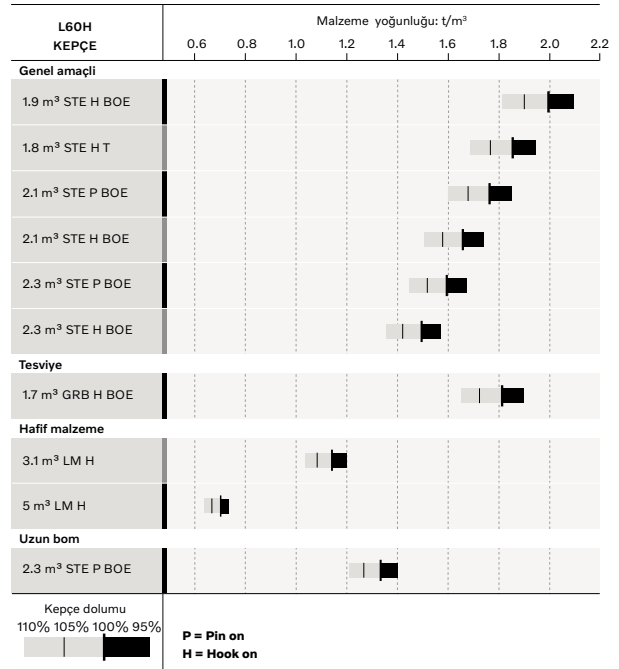
BR 20,5R25 VJT L3		GENEL AMAÇLI						TESVİYE	HAFİF MALZEME		UZUN BOM
		1,8 m³ STE H T	1,9 m³ STE H BOE	2,1 m³ STE P BOE	2,1 m³ STE H BOE	2,3 m³ STE P BOE	2,3 m³ STE H BOE	1,7 m³ GRB H BOE	3,1 m³ LM H	5 m³ LM H	2,3 m³ STE P BOE
Hacim, yığılma ISO/SAE	m³	1,8	1,9	2,1	2,1	2,3	2,3	1,7	3,1	5,0	2,3
%110 dolum faktöründe hacim	m³	2,0	2,1	2,3	2,3	2,5	2,5	1,9	3,4	5,5	2,5
Statik emniyet yükü, düz konumda	kg	9 020	8 860	9 270	8 760	9 190	8 650	7 750	8 460	8 470	-1820
35° dönüšte	kg	8 080	7 930	8 320	7 830	8 240	7 730	6 930	7 550	7 520	-1680
tam dönüšte	kg	7 800	7 650	8 040	7 560	7 960	7 460	6 690	7 280	7 250	-1640
Koparma kuvveti	kN	84,9	80,2	83	76,1	79,0	72,8	60,2	61,7	53,8	+8,0
A	mm	7 410	7 340	7 300	7 400	7 370	7 470	7 650	7 680	7 910	+520
E	mm	1 190	1 140	1 110	1 200	1 160	1 260	1 400	1 480	1 700	+50
H	mm	2 750	2 800	2 820	2 760	2 780	2 720	2 510	2 580	2 430	+550
L	mm	5 110	5 110	5 120	5 170	5 190	5 240	4 530	5 280	5 480	+510
M	mm	1 070	1 050	1 020	1 090	1 060	1 140	1 130	1 320	1 500	+20
N	mm	1 580	1 590	1 570	1 610	1 590	1 630	1 490	1 630	1 670	+450
V	mm	2 500	2 500	2 500	2 500	2 500	2 500	2 500	2 550	2 650	0
a ₁ boşluk dairesi	mm	11 800	11 760	11 760	11 800	11 800	11 840	12 140	12 010	12 240	+480
Çalışma ağırlığı	kg	12 260	12 320	12 120	12 360	12 160	12 400	12 260	12 450	12 740	+230

*Ek koruyucu muhafaza ile hesaplanmıştır.

Keççe Seçim Tablosu

Seçilen keççe, malzeme yoğunluğuna ve beklenen keççe dolum faktörüne göre belirlenir. Gerçek keççe hacmi, açık keççe tasarımını içeren TP bağlantısının özellikleri, her konumda iyi geri dönüş açıları ve iyi keççe dolum performansı nedeniyle genellikle belirtilen kapasiteden daha fazladır. Örnek, standart bir bom konfigürasyonunu göstermektedir. Örnek: Kum ve çakıl. Dolum faktörü ~ %105. Yoğunluk 1,65 t/m³. Sonuç: 1,9 m³ keççe 2,0 m³ taşır. İdeal stabilite için daima keççe seçim tablosuna başvurun.

Malzeme	Keççe dolumu, %	Malzeme yoğunluğu, t/m³	ISO/SAE keççe hacmi, m³	Gerçek hacim, m³
Toprak/Kil	~ 110	~ 1,55 ~ 1,4 ~ 1,3	1,9 2,1 2,3	2,1 2,3 2,5
Kum/Çakıl	~ 105	~ 1,65 ~ 1,5 ~ 1,35	1,9 2,1 2,3	2,0 2,2 2,1
Agrega	~ 100	~ 1,75 ~ 1,55 ~ 1,55	1,9 2,1 2,3	1,9 2,1 2,3
Kaya	≤ 100	~ 1,7	1,7	1,7



Keççe dolum katsayısını anlama

Yardımcı Çalışma Verileri

Lastikler 20.5 R25 L3		Standart bom			Uzun bom
		17.5 R25 L2	20.5 R25 L2	600/65 R25 L3	600/65 R25 L3
Lastikler üzerinde genişlik	mm	-130	+8	+96	+96
Yerden yükseklik	mm	-68	-10	-30	-22
Devirme yükü, tam dönüş	kg	-337	-166	-72	0
Çalışma ağırlığı	kg	-544	-112	+8	+3

2,3 m³ STE P BOE, ek koruyucu muhafaza ile hesaplanmıştır

Donanım

STANDART DONANIMLAR

Motor

Egzoz art işleme sistemi
3 kademeli hava temizleyici, ön temizleyici, birincil ve ikincil filtre
Soğutma suyu seviyesi için gösterge camı
Emilen hava ön ısıtma
Su tutuculu yakıt ön filtresi
Yakıt filtresi
Yağ karteri havalandırması yağ tutucusu
Egzoz ısı havalandırması

Lastikler

17.5R25
20.5R25
600/65R25

Güç aktarma organları

Otomatik Power Shift
Tam otomatik vites değiştirme, 1-4
PWM kontrollü vites geçişleri
Hidrolik kol konsolu ile ileri ve geri yön seçimi
Tekerlek çekiş kontrolü
Şanzıman yağı seviyesi için gösterge camı
Diferansiyeller: Ön, %100 hidrolik diferansiyel kilidi. Arka, klasik

Elektrik Sistemi

24 V, opsiyonel aksesuarlar için kablo hazırlığı
Alternatör 80 A/3135 W
Akü ayırma anahtarı
Bakım gerektirmeyen aküler
Akü kutusu, çelik
Yakıt göstergesi
Elektrikli korna
Gösterge tablosu:
Yakıt seviyesi
Dizel Egzoz Sıvısı/AdBlue seviyesi
Şanzıman sıcaklığı
Soğutma suyu sıcaklığı
Gösterge aydınlatması
Aydınlatma:
Uzun ve kısa huzme ile çift halojen farlar
Park lambaları
Çift fren lambaları ve arka lambalar
Dörtlü flaşör fonksiyonlu sinyal lambaları
Halojen çalışma lambaları (2 ön ve 2 arka)

STANDART DONANIMLAR

Contronic denetleme sistemi

Contronics ekranı
Yakıt tüketimi
Ortam sıcaklığı
Saat
Uyarı ve gösterge lambaları için test fonksiyonu
Fren testi
Uyarı ve gösterge lambaları:
Akü şarjı
Park freni
Uyarı ve ekran mesajı:
Yenileme
Motor soğutma suyu sıcaklığı
Şarj havası sıcaklığı
Motor yağı sıcaklığı
Motor yağı basıncı
Şanzıman yağı sıcaklığı
Şanzıman yağı basıncı
Hidrolik yağı sıcaklığı
Fren basıncı
Park freni devrede
Fren şarjı
Yön değişiminde aşırı hız
Aks yağı sıcaklığı
Direksiyon basıncı
Krank basıncı
Ataşman kilidi açık
Seviye uyarıları:
Yakıt seviyesi
Dizel Egzoz Sıvısı/AdBlue seviyesi
Motor soğutma suyu seviyesi
Şanzıman yağı seviyesi
Hidrolik yağı seviyesi
Yıkama suyu seviyesi
Arıza durumunda motor torkunu azaltma:
Yüksek motor soğutma suyu sıcaklığı
Yüksek motor yağı sıcaklığı
Düşük motor yağı basıncı
Yüksek krank basıncı
Yüksek şarj havası sıcaklığı
Arıza durumunda motoru rölantıye düşürme fonksiyonu:
Yüksek şanzıman yağı sıcaklığı
Şanzıman kavramalarında kayma
Tuş takımı, arka plan aydınlatmalı
Vites seçildiğinde kalkış kilidi

Hidrolik sistemi

Ana valf, çift yönlü, 2 makaralı, hidrolik pilotlu
Değişken deplasmanlı aksiyal pistonlu pompalar (2):
Çalışma hidroliği, pilot hidroliği, direksiyon sistemi, frenler
Soğutma fanı, frenler
Hidrolik kumanda kolları
Mekanik hidrolik kol kilidi
Otomatik bom tepme
Otomatik kepçe konumlandırıcı
Çift etkili hidrolik silindirlere
Hidrolik yağı seviyesi için gösterge camı
Hidrolik yağı soğutucusu

Fren sistemi

Çift fren devresi
Çift fren pedalı
İkincil fren sistemi
Park freni, elektrikli-hidrolik
Fren aşınma göstergeleri
Dört tekerleğin tamamında dışa monte, sirkülasyonlu yağ soğutmalı ıslak disk frenler

Donanım

STANDART DONANIMLAR

Kabin

ROPS (ISO 3471), FOPS (ISO 3449)

Tek anahtar kitli kapı/marş

Akustik iç kaplama

Çakmak, 24 V elektrik soketi

Kilitlenebilir kapı

Temiz hava girişi ve buz çözücülü kabin ısıtması

İki filtrelili temiz hava girişi

Otomatik ısıtma kontrolü

Paspas

Çift iç aydınlatma lambası

İç dikiz aynaları

İkili dış dikiz aynaları

Sürgülü cam, sağ taraf

Renkli kırılmaz cam

Toplanabilir emniyet kemeri (SAE J386)

Ayarlanabilir direksiyon

Saklama bölmesi

Evrak cebi

Güneşlik

İçecek tutucu

Ön ve arka cam yıkayıcı

Ön ve arka cam sileceği

Ön ve arka silecek için fasıla fonksiyonu

Basamak, sol taraf (kilitlenebilir alet kutusu dahil)

Servis ve bakım

Motor yağı uzaktan tahliye ve doldurma

Şanzıman yağı uzaktan tahliye ve doldurma

Kayar hidrolik yağ soğutucusu ve AC kondansatör

Yağlama manifoldları, yerden erişilebilir

Basınç testi bağlantı noktaları: Şanzıman ve hidrolik, hızlı bağlantılar

Kaymaz yüzeyli servis platformları

Hızlı bağlantılı hidrolik yağı doldurma

CareTrack

Telematik, 6 yıllık abonelik

Alet kutusu, kilitlenebilir

Dış donanım

Temel çamurluklar, ön ve arka

Viskoz kabin bağlantıları

Lastik motor ve şanzıman bağlantıları

Motor kaputu, elektronik açılabilir

Şasi, mafsal kilidi

Motor bölmesi için vandalizm kilidi

Kaldırma gözleri

Bağlama gözleri

Çekme bağlantısı

Karşı ağırlık, opsiyonel korumalar için hazır delikli

OPSİYONEL DONANIMLAR

Motor

Hava ön filtreleyici, siklon tipi

Hava ön filtreleyici, yağ banyolu tip

Hava ön temizleyici, turbo tipi

Otomatik motor kapatma

Motor bloğu ısıtıcı, 120 V/230 V

Yakıt ısıtıcı

Yakıt doldurma süzgeci

El gazı kumandası

Maksimum fan devri, sıcak iklim

İki yönlü soğutma fanı

Güç aktarma organları

Kilitli tork konvertörü

Sınırlı kaymalı arka aks

Hız sınırlayıcı, 20 km/h

Hız sınırlayıcı, 30 km/h

Hız sınırlayıcı, 40 km/h

OPSİYONEL DONANIMLAR

Hidrolik sistemi

Soğuk iklim kiti: Ataşman kilitleme, pilot hortumlar ve hidrolik yağı

Ataşman braketleri, döküm, görünürlüğü optimize edilmiş

Ataşman braketleri, yana eğimli

Ayrı ataşman kilitleme, uzun bom

Ayrı ataşman kilitleme, standart bom

Tek etkili kaldırma fonksiyonu

Bom süspansiyon sistemi

Hidrolik yağı, biyobozunur, Volvo

Hidrolik sıvısı, yangına dayanıklı

Hidrolik yağı, sıcak iklim için

3. hidrolik fonksiyonu için kilit

3. hidrolik fonksiyonu için ayarlanabilir akış

Hidrolik, 2 fonksiyon, elektro-servo, standart/uzun bom

Hidrolik, 3 fonksiyon, elektro-servo, standart/uzun bom

Hidrolik, 4 fonksiyon, elektro-servo, standart/uzun bom

Tek kol ile kontrol, 2 fonksiyon, elektro-servo, standart/uzun bom

Tek kol ile kontrol, 3 fonksiyon, elektro-servo, standart/uzun bom

Tek kol ile kontrol, 4 fonksiyon, elektro-servo, standart/uzun bom

Fren sistemi

Park freni alarmı, sesli

Kabin

ACC kontrol paneli, Fahrenheit ölçekli

Operatör kılavuzu için bağlantı

Asbest tozu koruma filtresi

Otomatik Klima Kontrolü, ACC

Otomatik Klima Kontrolü, ACC, korozyon koruması kondenseri

Kabin hava ön temizleyici, siklon tipi

Karbon filtre - kabin

Uzaktan kapı açma kumandası

Öğle yemeği tutucu

Operatör koltuğu, Volvo hava süspansiyon, ağır hizmet tipi, yüksek sırtlık, ısıtılmalı

Operatör koltuğu, Volvo havalı süspansiyon, 3 noktalı emniyet kemeri

Operatör koltuğu, ISRI, ısıtılmalı, yüksek sırtlıklı

Operatör koltuğu, Premium Comfort ISRI

Operatör koltuğu, Premium Comfort ISRI 3 noktadan bağlantılı emniyet kemeri

Kolçak, operatör koltuğu, ISRI, sadece sol

Kolçak, operatör koltuğu, Volvo, sol

Emniyet kemeri, 3" (75mm) genişlik

Emniyet kemeri uyarısı

Radyo montaj kiti, 12 volt çıkış dahil, sol taraf

Radyo montaj kiti, 12 volt çıkış dahil, sağ taraf

Radyo montaj kiti, 12 V, ABD için

AUX, Bluetooth ve USB bağlantılı radyo

DAB Radyo

Bas hoparlör

Ön görüş aynası

Dikiz aynaları, elektrikli ayarlama ve ısıtılmalı

Dikiz aynaları, sağ uzun kol

Dikiz aynaları, elektrikli ayarlama ve ısıtılmalı, sağ uzun kol

Direksiyon topuzu

Güneşlikler, arka camlar

Perdeler, yan camlar

Zamanlayıcı kabin ısıtma

Üniversal kapı/kontak anahtarı

Cam, sürgülü, kapı

Kabin, Sıcak uygulamalar. Tavan, çelik

Yangın söndürücü kabin

Dış çelik koruma kabin

Dikiz aynaları uzun kol, kabin

Güçlendirilmiş ön cam, düz

Servis ve bakım

Otomatik yağlama sistemi

Uzun bom için otomatik yağlama sistemi

Yağ numune valfi

Otomatik yağlama sistemi için doldurma pompası

Alet kiti

Bijon anahtarı takımı

OPSIYONEL DONANIMLAR

Elektrik

Akü ayırma anahtarı, kabinde ilave
Hırsızlık önleme sistemi
Farlar, asimetrik sol
Farlar, asimetrik sağ LED
Farlar, asimetrik sol LED
Acil durdurma
Plaka tutucu, aydınlatma
Geri vites geçildiğinde fonksiyon çalışma ışıklarında azalma
Yan işaret lambaları
Ön kamera, renkli
Arka görüş kamerası ve ekran, renkli
Dikiz aynaları, uzun kol, sağ taraf
Dikiz aynaları, ayarlanabilir, elek. ısıtmalı
Geri vites alarmı
Geri manevra lambaları
Geri manevra uyarı lambası
Uyarı flaşörü (yanıp sönen), LED otomatik
Uyarı flaşörü (yanıp sönen), LED
Emniyet kemeri göstergesi, dış
Çalışma lambaları, ataşmanlar, 1 LED
Uyarı flaşörü LED
Uyarı flaşörü LED otomatik
LED far
LED arka lamba
LED çalışma lambaları, ataşmanlar
LED çalışma lambaları, kabin, ön ve arka
LED çalışma lambaları, kabin, ön, 2 alternatif 4 LED lamba
LED çalışma lambaları, kabin, arka, 2 alternatif 4 LED lamba
LED çalışma lambaları, arka izgarada, 2 LED lamba
LED çalışma lambaları, ön üst farlar, 2 LED lamba
LED çalışma lambaları, kabin yanı, 4 LED lamba
LED lamba paketleri
Çalışma lambaları halojen, ataşmanlar
Çalışma lambaları halojen, kabin, ön ve arka
Çalışma lambaları halojen, kabin, arka
Co Pilot mevcut
Co pilot ile geri görüş kamerası
Maks. bom yüksekliği
Can Bus Arayüzü
Gecikmeli Motor Kapatma
Koruyucu donanım
Hırsızlık önleme sistemi
Ön göbek koruması
Arka göbek koruması
Bom silindiri hortum ve boru korumaları
Kabin tavanı, ağır hizmet tipi
Orta menteşe ve arka şasi koruması
Korozyon koruması, makine boyama
Ön şasi koruyucu plaka, ağır hizmet
Koruyucu plaka, kabin altı
Arka şasi koruyucu plakalar
Farlar için korumalar
Radyatör izgarası için korumalar
Arka lambalar için korumalar, ağır hizmet tipi
Tekerlek/aks keçe korumaları
Cam korumaları, yan ve arka
Ön cam koruyucu

OPSIYONEL DONANIMLAR

Dış donanım

Ön çamurlukların iptali
Yangın söndürücü
Yangın söndürücü braketli
Yangın söndürme sistemi
Çamurluklar, tam koruma, 80 serisi lastikler için arka
Çamurluklar için çamur kapağı kiti, 80 serisi lastikler için tam koruma
Çamurluklar, tam koruma, 65 serisi lastikler için ön/arka
Çamurluklar için çamur kapağı kiti, 65 serisi lastikler için tam koruma
Basamaklar, ön şasi
Basamaklar, sağ taraf
Esnek arka basamak
Kabin merdiveni, lastik askılı

Diğer donanımlar

CareTrack, GSM/Uydu
CE işareti
Konforlu Sürüş Kontrolü (CDC), Elektro-servo
Yardımcı direksiyon sistemi
Karşı ağırlık, tomruk işleme
Karşı ağırlık, sinyal boyalı, şeritli
Dinitrol içermeyen makineler için seçenek
Ses azaltma kiti, AB, etiket hariç
İşaret, 50 km/h
Yavaş araç işareti

Lastikler ve jantlar

17.5R25
20.5R25
600/65R25
620/75R26 Sadece tarım uygulaması
750/65R26 Sadece tarım uygulaması

Ataşmanlar

Kepeçler:
Düz
Kürek burunlu
Yüksekte boşaltmalı
Hafif malzeme
Tesviyeli
Aşınma parçaları:
Cıvatalı kenar
Cıvatalı veya kaynaklı kepeç dişleri
Segmentler
Kütük kancaları
Çatal donanımı
Malzeme taşıma kolu
Kar bıçağı
Süpürge
Kum serpm kepeci
Balya kelepçesi
Tambur rotatör

Her ürün, her pazarda sunulmamaktadır. Sürekli gelişim politikamız kapsamında, teknik özellikleri ve tasarımları önceden bildirmeksizin değiştirme hakkımızı saklı tutuyoruz. Resimler, standart makine versiyonunda yer almayan, opsiyonel özellikler içerebilir.

V O L V O