

V O L V O



ボルボ ホイールローダ 35.0~40.0t 341hp

# L200H HIGH LIFT

Volvo Construction Equipment





これは間違いなく、40年前にさかのぼるL160ハイリフトの発売以来、ボルボ最大のアップグレードです。

トマス・ラーソン

Wasa-Åkern AB (スウェーデン) ビジネス開発者



# 林業で威力を発揮

1974年に業界初のハイリフトホイールローダを発売したボルボより、新しいL200Hハイリフトの登場です。好評を博した先行機種L180Hハイリフトのさらなる改良版として、伐採搬出における生産性を高めるとともに、運用コストを削減します。





ボルボのハイリフトホイールローダには、従来型のログハンドリング機械と比較して次の4つの長所があります：

#### 保管スペースの節約

ハイリフトアームシステムにより、最高6.9メートルの材木積み上げが可能。材木グラブ式の従来型ホイールローダと比較し、材木置き場のスペースを最大60%節約できます。

#### 未整地での高速走行が可能

4つの同じサイズのタイヤと屈曲式の操舵システムにより、未整地を高速で走行する際の安定性が向上します。

#### 敷地造成コストの節減

ホイールローダの底部は起伏のある地面でも作業が可能のため、舗装・コンクリート領域がない場所でも使用できます。

#### 敷地保守作業コストの節減

幅広タイヤにより接地圧を低くし、舗装領域に進入する際のダメージを最小限にします。



# 生産性の向上

L200Hハイリフトは先行機種よりも力強く、高容量グラップルを装着し、より重い貨物を運べます。車体の補強部分を増やした設計により、1時間当たりの取り扱い可能体積の大きい機械となっています。

## グラップルの13%大型化

アップグレードされた各種グラップルにより、用途に合わせて機械をカスタマイズできます。ハイリフトホイールローダの製造における長い歴史を誇るボルボが開発した純正強化・高容量グラップルシリーズ（最大4.3m<sup>2</sup>）。サイズ、形状ともに最適化し、グラップルでの荷積み作業を容易にしています。



## 強力なローテータユニット

スタック上の木材に届きやすくするために、360度旋回するローテータを装備し、チルト機能も備えています。新設計により、整備の必要性を最小限に抑えています。



## 安定性の向上

875タイプのロープロファイルタイヤを標準装備。可搬重量の増加に伴って必要となる高い安定性を実現するとともに、タイヤの寿命も延ばしています。さらに、ローテータユニットの緩衝システムの改良により、負荷変動を最小化すると同時に、オペレータの快適性を向上させています。







# LIFT UP TO 27% MORE

新しいローディングユニットに強化リフトアームシステム、クロスビーム、ローテータユニットを装備し、最大11.2トンのつり上げ能力を実現しています。



# 定評ある高燃料効率

L200Hハイリフトは、定評ある先行機種 of 技術を基に、ボルボの機械に期待される抜群の燃料効率を誇ります。

## リバース・バイ・ブレーキング

リバース・バイ・ブレーキング（ボルボが特許を取得）により、各コンポーネントの寿命を延ばすとともに、オペレータの快適性を高めています。オペレータが方向転換しようとする時、制動機能によりエンジン回転数を下げて機械の速度を落とします。それと同時に、自動的に主ブレーキが掛かり機械の動作速度を下げ、ドライブトレインへの負担を軽減します。



## ECOペダル

ボルボが業界に先駆けて開発したECOペダルは、アクセルの過剰な踏み込みに対し、ペダルを機械的に押し戻すことにより、機械の経済的な運転を促します。



## コネクテッド機能で効率アップ

燃料は最大の運用コストの一つです。燃料効率レポートは、効率改善が可能な領域を特定するのに役立ちます。洞察を行動に移すためのさらなるサポートが必要な場合は、ボルボディーラーが長期的な効率向上を実現するための計画の作成を支援します。







# EFFICIENT PERFORMANCE

作業負荷の最大期待値に応じて変速比を最適化し、素早い加速と滑らかな動作を実現。オプティシフト、ロックアップトランスミッションといった定評ある技術により、燃料効率をさらに改善しています。



# ロードアシスト NEW!

ボルボ・ホイールローダのポテンシャルをフルに引き出す一連のツールを活用し、お客さま事業の生産性、効率、利益率の向上に役立てることができます。

## オペレータコーチング

機械の高度化が進む中、ボルボのホイールローダがポテンシャルをフルに発揮できるように助けてくれるのがオペレータコーチングです。このツールアプリは、リアルタイム情報表示でオペレータをガイド。操作方法が機械の生産性や効率に及ぼす影響を理解し、テクニック面で改善の余地がある領域を特定することができます。



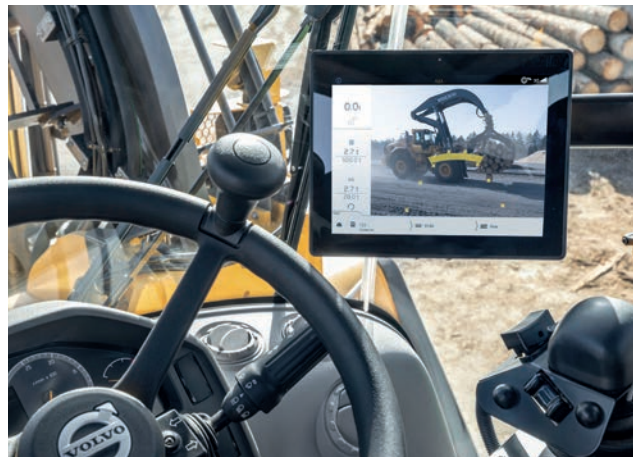
## タイヤ空気圧モニタリングシステム

タイヤ寿命を最適化し、機械の点検にかかる時間を短縮。空気タイヤ、液体注入タイヤの別を問わず、キャブ内に居ながらにして空気圧や温度を監視することができます。



## 統合型リアビュー

リアビューカメラ、レーダー検知システムは、見えづらい接近オブジェクトに対して視覚的におよび音声で警告。ボルボのCo-Pilotディスプレイに統合された形で取り付け可能です。







動画を見る ▶



# ON-BOARD WEIGHING

オンボード計量は、過不足のない積み込みを行い、計り直しや待ち時間の発生を排除。グラップルの貨物重量や、運搬車両側の積載重量をリアルタイムに把握することができます。グラップルの貨物重量が設定値を超過した際、カスタマイズ可能な警告機構がオペレータに警告。機械の安定性や現場の安全の維持に役立ちます。



# オペレータに 選ばれる理由

建設機械市場で最高峰のキャブに足を踏み入れてください。ハイリフト機種用に特別設計された新しい装備により、オペレータの快適性と生産性を維持します。

## 正確なコントロール

このために特別に設計された多機能レバーによる操作で、油圧装置を確実、正確にコントロール。パスワード保護されたBluetooth接続により、スマートフォンやタブレットからジョイスティックを好みの設定に簡単にセットすることが可能になりました。

## コンフォートドライブコントロール

オペレータの疲労を軽減し、生産性を向上。ステアリングホイールの代わりにレバーを使用して機械を操舵することが可能です。特に、速いペースでのトラックからの荷下ろし作業の際に効果的です。



## 視認性の向上

フロントビューカメラ（オプション）で視認性を向上。機械前方やスタック上の様子をキャブ内の専用モニターに表示し





# COMFORTABLY PRODUCTIVE

L200Hハイリフトのオペレーター体験は、まさに業界最高。フルアジャスタブルプレミアムシート、3点シートベルトまで、お好みに合わせてシートを選択可能。広々としたインテリアデザイン、人間工学に基づくレイアウト、抜群の視認性で快適に作業を行えます。



# アップタイムを最大限に

長い耐用年数、メンテナンスの必要性の少なさ、整備ポイントへのアクセスのしやすさ、各種の補完的サービスにより、メンテナンス費用を抑え、アップタイムを最大限に伸ばします。

## 必要メンテナンスの削減

メンテナンス不要のローテータユニット、1,000時間のエンジン整備間隔、自動給脂により、メンテナンスに掛ける時間を最小限に抑え、よりハードに、より長く仕事を。



## 簡単にオイル交換

クイックコネクタにより、油圧作動油、トランスミッションオイル、エンジンオイル、前軸オイルの交換を素早く簡単に行え、こぼれや汚染の心配もありません。



## オーバーヒートを防ぐ

外部車軸オイル冷却システムにより車軸の温度を下げ、車軸とブレーキの寿命を延ばすとともに、車軸オイルフィルタにより車軸オイル交換間隔を4,000時間まで延ばしています。また、油圧駆動冷却ファンが重要コンポーネントの温度を制御し、長期にわたって高いパフォーマンスを確保。反転（逆方向への送風）によるセルフクリーニング機能もあります。



## コネクテッドでアップタイムを拡大

CareTrackテレマティックシステムで機械の稼働時間を最大化し、修理費用を削減します。お客様ご自身でマシンを管理されることも、アクティブケア（年中無休のモニタリングと週次レポート）にお任せいただくことも可能です。アクティブケアは、「アップタイムサービス」ラインアップの一つで、メンテナンス・修理契約、延長保証などが含まれます。







# GREATER SERVICE ACCESS

整備作業を容易にするため、ボルボのキャブは30°または70°の角度に傾けることが可能。エンジンフードは電動で開閉します。サイド部の手すりの増設や、簡単に着脱可能なカバーにより、エンジンコンパートメントの点検と清掃がより一層簡単になりました。



# 新たな高みへ

## 抜群の燃料効率

- ギア比の最適化により、素早い加速と滑らかな動作を実現
- オブティシフト・リバース・バイ・ブレーキング、ロックアップトランスミッション
- ECOペダル
- 燃料効率レポート

## ロードアシスト NEW!

- オンボード計量
- タイヤ空気圧モニタリングシステム
- オペレータコーチング
- 統合型リアビューカメラ、レーダー検知システム（オプション）

## オペレータに選ばれる理由

- スマートフォンやBluetooth経由でカスタマイズ可能なジョイスティック
- フロントビューカメラ（オプション）
- 調節式プレミアムシート、3点シートベルト（オプション）
- コンフォートドライブコントロール: レバー操作ステアリング（オプション）
- オペレータトレーニングプログラム

## アップタイム

- 4,000時間の車軸オイル交換間隔
- 1,000時間のエンジン整備間隔
- 反転可能な油圧駆動冷却ファン
- 自動給脂システム
- アクティブケア
- ボルボ純正部品、メンテナンス・修理契約

## 整備のしやすさ

- クイック着脱式オイルドレイン/充填コネクタ——油圧、トランスミッション、エンジン、前軸
- 両サイドの手すりの増設、電動エンジンフード、簡単着脱式カバーにより、簡単に点検やエンジンコンパートメントの清掃が可能
- チルト式キャブ
- ブレーキ摩耗インジケータ（ホイール）
- 交換可能なブリーザフィルタ





## リフティング能力、最大27%増

- 最大11.2トンのリフティング能力
- 各種ボルボ純正グラブプル - 最大13%大型化 (4.3m<sup>2</sup>)
- より強力なローテータユニット、統合型緩衝システム
- 幅広ロープロファイルタイヤ

## 1974年に生まれ、世界に認められた コンセプト

- リフトアームシステム——最高6.9メートルまで材木を積み上げ可能
- より高速な未整地走行が可能
- 未舗装地でも使用可能
- 舗装面の破損リスクを最小化
- ログプッシャー (オプション) : 最高30%より高く積み上げ可能





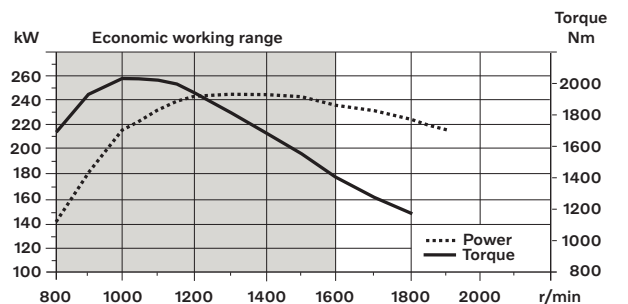
# L200Hハイリフト詳細情報

## エンジン

V-ACT Stage V、13リッター、直列6気筒24バルブターボディーゼルエンジン、オーバーヘッドカムシャフトおよびユニットインジェクタ式電子制御噴射ポンプ。交換可能な湿式シリンダライナー、バルブガイド、およびバルブシートを採用。スロットルは電子制御方式でフットペダルまたはオプションのハンドスロットルで行います。  
エアクリーナ: 2段階: プレステージフィルタ - プライマリフィルタ。  
冷却システム: 静圧、電子制御ファン、空冷式インタークーラー

エンジン	ボルボ	D13J
最高出力	r/min	1 300 - 1 400
ECE R120 net	kW	251
	hp	341
ISO 9249、SAE J1349ネット値	kW	250
	hp	340
最大トルク発生回転数	r/min	1 000
SAE J1995クロス値	Nm	2 030
ISO 9249、SAE J1349ネット値	Nm	2 024
経済的運転範囲	r/min	800 - 1 600

排気量 | 12.8



## ブレーキシステム

主ブレーキ: 窒素封入アキュムレータを装備したボルボ デュアルサーキットシステム。外側マウント完全油圧式、完全密封油循環型湿式ディスクブレーキ。コントロニクスにより、ブレーキ使用時にトランスミッションを自動的に切断するよう設定可能です。  
パーキングブレーキ: 乾式ディスクブレーキ。ばね式ブレーキ、計器パネルのスイッチで電磁油圧リリースを行う。  
二次ブレーキ: アキュムレータ付きデュアルブレーキ回路。1回路またはパーキングブレーキで全ての安全要件を満たす。  
標準: ブレーキシステムはISO3450の要件に適合。

ホイールごとのディスクブレーキ数	1
アキュムレータ	2 x 1.0 + 1 x 0.5

## 電装品

セントラル警告システム:  
セントラル警告灯およびブザー付きコントロニク電気系統は以下の機能に使用されます: - 重大なエンジンの故障 - ステアリングシステム低油圧 - エンジン過速度警告 - 通信不良(コンピュータの故障)。ギアが入っているとき、セントラル警告表示灯およびブザーは以下の機能に使用されます: - エンジンオイル圧力低下 - エンジンオイル高温 - 吸気高温 - 冷却液低下 - 冷却液高温 - クランクケース高圧 - トランスミッションオイル圧力低下 - トランスミッションオイル高温 - ブレーキ圧力低下 - パーキングブレーキ作動中 - ブレーキチャージ故障 - 油圧オイル量低下 - 油圧オイル高温 - 使用中のギアに対する速度超過 - フロントおよびリアアクスルにおけるブレーキ冷却オイル高温。

電圧	V	24
バッテリー	V	2 x 12
バッテリー容量	Ah	2 x 170
コールドクランキング容量、近似値	A	1 000
オルタネータ定格	W/A	2 280/80
スタータモータ出力	kW	7

## ドライブトレイン

トルクコンバータ: 単段  
トランスミッション: ボルボ カウンターシャフトトランスミッション、シングルレバー制御。変速が速くてスムーズなパルス幅変調 (PWM) バルブ。ロックアップ付きトルクコンバータ  
トランスミッション: フルオート1-4段シフトのボルボ オートマチックパワースhift (APS) およびAUTOを含む4つの異なる変速プログラムが選択できるモードセレクタ。けん引力制御機構も装備し、車輪の空転を防止  
アクスル: プラネタリリハブリダクションおよび延性鋳鉄製アクスルハウジングを備えたボルボのフル浮動式アクスルシャフト。固定式フロントアクスル、独立懸架式リアアクスル。フロントアクスルに100%ディファレンシャルロックを装備。

トランスミッション	ボルボ	HTL 223
トルク倍増、ストール比		2.09:1
1速	km/h	6
2速	km/h	13
3速	km/h	24
4速	km/h	38

注: 4速はECUによりリミット

フロントアクスル/リアアクスル	AWB 40B
リアアクスルオシレーション	± ° 13
地上高	mm 540
オシレーション時	° 13



## キャブ

計器類: 重要な情報は全て、オペレータの視野内に集中配置。コントロールモニタリングシステム用ディスプレイ。  
 ヒーターおよびデフロスタ: 外気用フィルタ付きヒーターコイルおよび可変11速自動ファン。ウィンドウ全てにデフロスタベント装備。  
 オペレータ用座席: 調整可能サスペンションおよび巻き取り式シートベルト付きオペレータ座席。座席はキャブ後部壁面に固定。シートベルトのリトラクターからくる反動をシートレールで吸収。  
 標準: キャブは、転倒時保護構造 (ROPS) (ISO 3471) および落下物保護構造 (FOPS) (ISO 3449) の規格に適合。キャブは、ISO6055 (オペレータオーバーヘッドプロテクション-産業用トラック) およびSAE J386 (「オペレータ用拘束装置」) に適合。  
 冷媒は、R134aを使用しています。エアコン付きフッ素系温室効果ガスR134aを含有、地球温暖化係数1.430t-Co2eq

換気	m <sup>3</sup> /min	9
ヒーター容量	kW	16
エアコン (オプション装備)	kW	7.5

## ステアリングシステム

ステアリングシステム: ロードセンシング、静圧屈折式ステアリングシステム供給: 可変容量ロードセンシングアキシアルピストンポンプから優先供給されます。  
 ステアリングシリンダ: 複動シリンダが2基。

ステアリングシリンダ		2
シリンダボア	mm	90
ロッド直径	mm	60
ストローク	mm	525
作動圧力	MPa	21
最大流量	L/min	252
最大屈曲	± °	37

## 作動油の補充

整備箇所へのアクセスしやすさ: エンジンルーム全体を覆う大型の電動式ボンネットが容易に開閉。交換寿命の長いフルイドフィルタおよびコンポーネントブリーザエアフィルタ。油圧タンクにクイックフィット式アダプタを装備し、より素早い油圧作動油の充填が可能。データのモニター、記録および分析が可能で、トラブルシューティングに活用可能。

燃料タンク	l	366
DEF/AdBlue®タンク	l	31
エンジンラント	l	55
油圧オイルタンク	l	156
トランスミッションオイル	l	48
エンジンオイル	l	50
フロントアクスルオイル	l	46
リアアクスルオイル	l	55

## リフトアームシステム

ボルボの自社設計ハイリフトアームシステムは、堅牢かつ高い安定性を誇るとともに、作業サイクル全体を通して最適な視認性を実現しています。新たに設計されたリフトアームは、リフティング高を伸ばすとともに、トップ位置で完全に開いた状態でグラブを360度回転させることができます。グラブを閉じた状態でのリフティング高は最高6メートルです。リフトアームシステムは、フロントガラス保護機構も装備。

リフトシリンダ数		2
シリンダボア	mm	140
ピストンロッド直径	mm	110
ストローク	mm	2 242
チルトシリンダ		2
シリンダボア	mm	140
ピストンロッド直径	mm	70
ストローク	mm	691

## 油圧システム

システム供給: 可変容量ロードセンシングアキシアルピストンポンプが2基。操舵機能は常にいずれか1つのポンプから優先供給されます。  
 バルブ: メインバルブ2基。メインバルブ1: リフティングおよびチルト機能用2方向スプール制御バルブメインバルブ2: グラブ、グラブチルト、ローテータおよびログブッシャ (オプション装備) 用4方向スプール制御バルブ  
 フィルタ: 10ミクロン (絶対値) フィルタカートリッジで全流量フィルタリング。

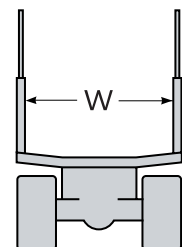
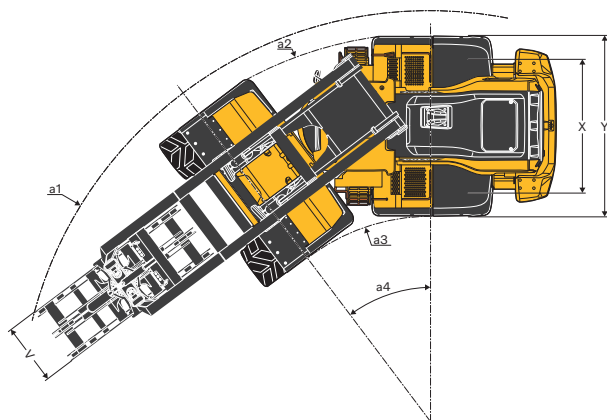
最大作動圧力、第1ポンプ	MPa	20
最大作動圧力、第2ポンプ	MPa	28
パイロットシステム	MPa	3.2 - 4.0
下げ、放出(上から下へ)	秒	6

## 騒音レベル

ISO 6396に基づく運転室内の騒音レベル		
L <sub>pA</sub>	dB	70
ISO 6395およびEU騒音指令2000/14/ECに準拠した外部騒音レベル		
L <sub>WA</sub>	dB	108



# 仕様



タイヤ: 875/65 R29\*

旋回式グラブ、360度、4.3 m<sup>2</sup>、54578540

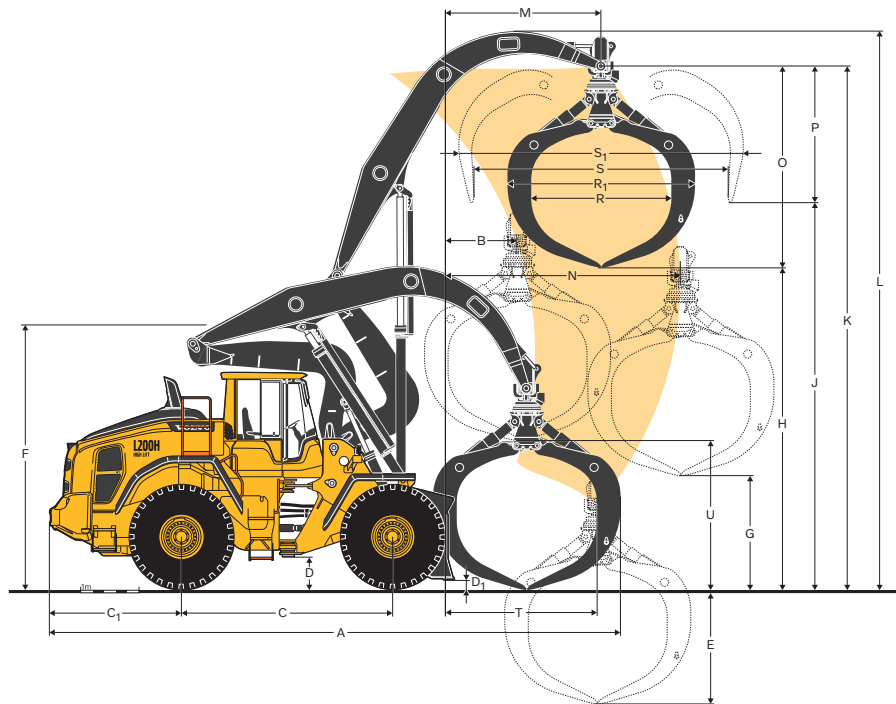
B	mm	1 210
C	mm	3 550
C <sub>1</sub>	mm	2 230
D 地上高	mm	540
D <sub>1</sub> ログブッシャ装着時の地上高	mm	250
F グラブを前傾させた状態での最低機械高	mm	4 790
K	mm	9 070
L	mm	9 630
M	mm	2 610
N	mm	3 970
T	mm	2 540
U	mm	2 500
X	mm	2 400
Y	mm	3 260
a <sub>1</sub>	mm	7 390
a <sub>2</sub>	mm	6 980
a <sub>3</sub>	mm	3 680
a <sub>4</sub>	°	± 37
ログブッシャの長さ**	mm	200

\* 775/65 R29タイヤ装着時は、寸法B、E、M、N、Tが+70 mm、高さG、H、J、K、Lが-70 mm。

\*\* ログブッシャ装着時は、長さAが+200 mm、長さB、M、Nが-200 mm。

注: 車両からの荷下ろしの際、木材グラブの幅 (R) が車両上の「ステーク」 (W) 同士の間隔と同じかそれ以下となります。





		円形								ハート形	
タイヤ: 875/65 R29											
オーダ番号		55019257	55019260	55019263	55019272	55019148	55019230	55019243	54578540	55019237	
クランピング		チェーン				アーム				アーム	
グラップル面積		m <sup>2</sup>									
A	mm	9 620	9 680	9 740	9 770	9 620	9 680	9 740	9 770	9 680	
E	mm	1 560	1 680	1 800	1 920	1 560	1 680	1 800	1 920	1 860	
G	mm	2 250	2 130	2 010	1 890	2 250	2 130	2 010	1 890	1 950	
H	mm	5 980	5 860	5 740	5 620	5 980	5 860	5 740	5 620	5 680	
J	mm	6 890	6 830	6 770	6 710	6 890	6 830	6 770	6 710	6 740	
O	mm	3 090	3 210	3 330	3 450	3 090	3 210	3 330	3 450	3 390	
P	mm	2 180	2 240	2 300	2 360	2 180	2 240	2 300	2 360	2 330	
R	mm	2 400	2 400	2 400	2 400	2 400	2 400	2 400	2 400	2 400	
R <sub>1</sub>	mm	3 070	3 130	3 190	3 220	3 070	3 130	3 190	3 220	3 130	
S	mm	3 730	3 950	4 160	4 370	3 730	3 950	4 160	4 370	4 210	
S <sub>1</sub>	mm	4 300	4 500	4 700	4 900	4 300	4 500	4 700	4 900	4 410	
V	mm	1 100	1 100	1 100	1 100	1 100	1 100	1 100	1 100	900	
グラップル重量		kg	2 520	2 580	2 650	2 750	2 870	2 950	3 060	3 140	2 880
最大作業負荷*		kg	11 150	11 090	11 030	10 920	10 800	10 730	10 620	10 540	10 790
運転質量**		kg	36 300	36 360	36 420	36 520	36 650	36 720	36 830	36 910	36 650
木材			x	x	x	x	x	x	x		
ショートウッド (パルプウッド)										x	
壁に向けての降ろし										x	
タイヤの選択肢			775 & 875	875	875	775 & 875	875	875	875	775 & 875	

\* 完全屈曲状態で、タイヤのつぶれを含む、ブーム収縮幅875タイヤ装着時~750 mm/775タイヤ装着時~850。

\*\*後輪内の液体を含む。

注: ログブッシャ装着時の運転重量は970 kg増。ラジエータグリルガード (WL86023) 装着時は、作業質量が130 kg、作業荷重が100 kg増加。消火システム装着時の運転重量は85kg増。



# 装備

## 標準装備

### エンジン

#### 排気ガス後処理システム

3段階エアクリーナ、プレクリーナ、プライマリおよびセカンダリフィルタ

#### クーラント残量インジケータ

導入空気の予熱

#### 水抜き装置付き燃料プレフィルタ

#### 燃料フィルタ

#### クランクケースプリーザオイルトラップ

リバーシブルクーリングファン

#### 外部ラジエータエアインテーク保護

### ドライブトレイン

#### オートマチックパワーシフト

完全オートマチック変速、1-4

#### PWM制御変速

油圧レバーコンソールの近くに前進・後退スイッチ

#### けん引力制御

トランスミッションオイルレベル点検用ガラス窓

ディファレンシャル: フロント、100%油圧デフロック。リア、従来型

#### オブティシフト

#### 1速ロックアップ

### 電装品

24V、オプション装備のアクセサリ用に配線済み

オルタネータ 24V/80A/2280W

#### バッテリー切断スイッチ

#### 燃料ゲージ

#### アワーメータ

#### 電気式ホーン

#### 計器クラスタ:

燃料残量  
DEF/AdBlue残量  
トランスミッション温度  
クーラント温度  
計器照明

#### 照明:

ツインハロゲン前照灯、ハイビーム/ロービーム  
駐車灯  
ダブルブレーキ/テールライト  
方向指示器、点滅ハザードライト付き  
ハロゲン作業灯（前後に2基ずつ）

## 標準装備

### コントロールモニタリングシステム

#### 機械データのモニタリングと記録

#### コントロールディスプレイ

#### 燃料消費

#### DEF/AdBlue消費量

#### 外気温

#### 時計

#### 警告および方向指示器表示灯のテスト機能

#### ブレーキテスト

#### テスト機能、最大ファン速度での騒音レベル

#### 警告および方向指示器表示灯:

バッテリー充電  
駐車ブレーキ

#### 警告およびディスプレイメッセージ:

再生  
エンジンクーラント温度  
吸気温度  
エンジンオイル温度  
エンジンオイル圧力  
トランスミッションオイル温度  
トランスミッションオイル圧力  
油圧作動油温度  
ブレーキ圧力  
駐車ブレーキ解除し忘れ  
ブレーキチャージング  
方向転換時のスピードの出し過ぎ  
車軸オイル温度  
ステアリング圧力  
クランクケース圧力  
アタッチメントロックがオープン状態  
安全ベルト警告

#### 残量レベル警告:

燃料残量  
DEF/AdBlue残量  
エンジンオイル残量  
エンジンクーラント残量  
トランスミッションオイル残量  
油圧作動油残量  
ウォッシュ液残量

#### 故障が疑われる際、エンジントルクを低減する機能

エンジンクーラント高温  
エンジンオイル高温  
エンジンオイル低圧  
クランクケース高温  
吸気高温

#### 故障が疑われる際、エンジンを停止してアイドル状態にする機能:

トランスミッションオイル高温  
トランスミッションクラッチ滑り

#### キーパッド、バックライト

ギアを入れたときインターロックを開始する



標準装備
油圧システム
メインバルブ、油圧パイロット付き複動2方向スプール
可変容量アキシャルピストンポンプ(3)を以下に使用： 1 作業用油圧、パイロット油圧、制動システム 2 作業用油圧、パイロット油圧、操舵・制動システム 3 冷却ファン、制動システム
電気油圧サーボ制御
電子油圧レバーロック
自動ブームキックアウト
自動バケットポジション
複動油圧シリンダ
油圧オイルレベル点検用ガラス窓
油圧オイルクーラ
ブームサスペンションシステム
ブレーキシステム
デュアルブレーキ回路
デュアルブレーキペダル
二次ブレーキシステム
パーキングブレーキ、電気油圧
ブレーキ摩耗インジケータ
オイルクーラおよびフィルタ（フロントおよびリアアクスル）
キャブ
ROPS (ISO 3471)、FOPS (ISO 3449)
シングルキーキット（ドア/スタート）
防音内張り
シガレットライター、24V電源出力
施錠付きドア
外気取入口およびデフロスタ付きキャブヒーター
エアフィルター2個付き外気取入口
自動ヒーター制御
フロアマット
デュアル室内灯
室内後方ミラー
デュアル室外後方ミラー
スライディングウィンドウ、右側
フロント着色ガラス
巻き取り式シートベルト (SAE J386)
調節可能操舵ハンドル
収納用コンパートメント
書類用収納ポケット
サンバイザ
ドリンクホルダ
窓ガラス用ウォッシャー（フロントおよびリア）
窓ガラス用ワイパ（フロントおよびリア）
間欠ワイパー機能（フロントおよびリア）

標準装備
整備・メンテナンス
自動給紙装置
エンジンオイル遠隔抜き取り・補充
トランスミッションオイル遠隔抜き取り・補充
潤滑マニフォールド、地上からアクセス可能
圧力チェック接続：トランスミッションおよび油圧、クイック接続
クイックフィット式油圧作動油充填
ツールボックス（施錠可能）
室外装備
ハンドレール(橙色に塗装)
フェンダ、フロントおよびリア
粘性キャブマウント
エンジンおよびトランスミッション用ラバーマウント
フレーム、ジョイントロック
破損行為防止ロック取り付け可能 エンジンコンパートメント ラジエータグリル
吊り上げ用アイボルト
タイダウン用アイボルト
組立式カウンターウェイト
カウンターウェイト、オプション装備ガード取り付け穴付き
その他装備
カウンターウェイト、ロギング



# 装備

オプション装備
エンジン
前置きエアクリーナ、サイクロン式
前置きエアクリーナ、オイルバス式
前置きエアクリーナ、ターボ式
エンジン自動停止機能
エンジン遅延停止機能
エンジンブロックヒータ
給油ストレーナ
燃料ヒータ
ハンドスロットル制御
最高ファン速度、高温気候
ラジエータ、防錆処理
リバーシブルクーリングファンおよびアクスル用オイルクーラー
タイヤ
775/65 R29
875/65 R29
ドライブトレイン
速度リミッタ
電装品
盗難防止装置
緊急停止機構
ロック装置、タグアウトロックアウト
ヘッドライト、左光軸
ライセンスプレートホルダ、照明
後方ビジョンシステム、キャブ内カラーLCDモニタ
後退ギア使用時作業灯点灯（光度低減）
後退アラーム、可聴
後退アラーム、可聴音、多周波数
後退警告灯、ストロボライト
サイドマーカーランプ
警告ビーコンLED
自動警告ビーコンLED
LEDヘッドライト
LEDテールライト
LED作業灯、アタッチメント
キャブLED作業灯（フロントおよびリア）
キャブLED作業灯、フロント、2 X 補助4X LEDランプ
キャブLED作業灯、リア、2 X 補助4X LEDランプ
LED作業灯、リアグリル内、2 x LEDランプ
LED作業灯、フロントのヘッドライト上、2 x LEDランプ
LED作業灯、キャブ側面、4 x LEDランプ
LED作業灯、アタッチメント、6 x LEDランプ
LEDライトパッケージ
作業灯ハロゲン、アタッチメント
キャブLED作業ライト（フロントおよびリア）
キャブ作業灯ハロゲン、リア
配電ユニット24ボルト
レーダー探知システム
ジャンプスタートコネクタ、NATO式

オプション装備
油圧システム
油圧フルイド、生分解性、ボルボ純正
油圧フルイド、耐火性
油圧フルイド、高温気候
ブレーキシステム
ステンレス製、ブレーキライン
キャブ
オペレータマニュアル用固定具
自動冷暖房制御機構、ACC
ACC制御パネル、カ氏スケール付き
石綿粉塵保護フィルタ
灰皿
キャブ前置きエアクリーナ、サイクロン式
炭素フィルタ
カバープレート、キャブ下
ランチボックスホルダ
ボルボ アームレスト、オペレータ座席、左
オペレータ座席、ボルボ エアサス、ヘビーデューティ、ハイバック、ヒーター付き
オペレータ座席、（標準エアシート）2点シートベルト
オペレータ座席、（標準エアシート）3点シートベルト
オペレータ座席、プレミアムコンフォートISRI
オペレータ座席、プレミアムコンフォートISRI 3点シートベルト
無線設置キット（12V差し込み口含む）、左側。
無線設置キット（12V差し込み口含む）、右側。
無線（AUX、BluetoothおよびUSB接続）
DAB無線
サブウーハ
操舵ハンドルノブ
サンブラインド、リアウィンドウ
サンブラインド、サイドウィンドウ
タイマー付きキャブヒータ
ウィンドウ、スライド式、ドア
共通ドア/イグニッションキー
リモートドアオープン
前方ミラー
キャブヒータ電源差し込み口240V
ターボタイマー（オプション）
整備・メンテナンス
オイルサンプリング弁
潤滑システムへのグリース補充ポンプ
工具キット
ホイールナットレンチキット
クイックエンジンオイル交換
クリーナキット、エアブローガン付き
ROX、高速オイル交換ポンプ
CareTrack、GSM、GSM/衛星
テレマティクス、受信契約



オプション装備
保護装置
胴体ガードリア
胴体ガードリア、オイルパン
センタヒンジおよびリアフレームガード
カバープレート、リアフレーム
キャブ、ヘビーデューティ
フロントヘッドライト用ガード
ラジエータグリル用ガード
テールライト用ガード
ウインドウ、サイドおよびリアガード
室外装備
キャブラダー、ゴム緩衝式
消火システム
カウンターウェイト取り付けハンドル
カウンターウェイト、シグナル塗装、シェブロン柄
泥よけ、フルカバー型拡張ワイドナとプロテクタを含む トーチッチ

オプション装備
その他装備
CEマーキング
コンフォートドライブコントロール (CDC)
2次ステアリング、自動テスト機能付き
サウンドデカール、欧州
サウンドデカール、米国
反射ステッカー (デカール)、 機械輪郭
反射ステッカー (ストライプ)、機械輪郭キャブ
Dinitrol不使用機械のオプション
騒音軽減キット、車外
標識、低速車両
標識、50 km/h
アタッチメント
木材グラブプル

## ボルボオプション装備セレクション

ログブッシャ



ロードアシスト用各種ツール



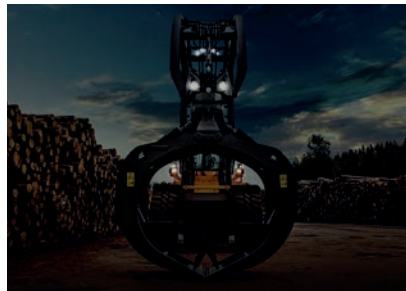
フロントビューカメラ



消火システム



LEDライトパッケージ



エアプレクリーナ



すべての製品がすべての市場で入手可能なわけではありません。当社の継続的な改善方針のもと、予告なく仕様やデザインを変更する権利を有します。イラストは必ずしも標準仕様のものを示しているわけではありません。

**V O L V O**