

V O L V O



Pale gommate Volvo 35.0-40.0 t 341 hp

# L200H HIGH LIFT

Volvo Construction Equipment





*Il maggiore rinnovamento in assoluto di Volvo dal lancio del modello L160 High-Lift, di quasi 40 anni fa.*

**Tomas Larsson,**

Business developer di Wasa-Åkern AB (Svezia)



# SOLLEVAMENTO PER IL SETTORE FORESTALE

Nel lontano 1974 siamo stati i primi a lanciare sul mercato una pala gommata ad alto sollevamento. Forti di questo primato, siamo lieti di presentare oggi la nuova L200H High Lift. Questa macchina mette a frutto il successo del suo predecessore, l'L180H High-Lift, per aumentare la produttività e ridurre i costi operativi nelle applicazioni di movimentazione tronchi.





#### **4 buoni motivi per scegliere una pala gommata Volvo High-Lift rispetto ai macchinari per movimentazione tronchi tradizionali:**

##### **Maggiore capacità di deposito**

Il sistema avambraccio high-lift permette di accatastare i tronchi fino ad un'altezza di 6,9 metri, ottimizzando lo spazio nel deposito di legname anche del 60% rispetto a una pala gommata convenzionale con pinza per tronchi.

##### **Preparazione del cippato sul posto**

La base della pala gommata è perfettamente in grado di lavorare su superfici irregolari, per cui non è necessario disporre di aree asfaltate o cementate.

##### **Maggiore velocità sui terreni accidentati**

I quattro pneumatici di pari dimensioni e lo sterzo articolato garantiscono maggiore stabilità negli spostamenti ad alta velocità sui terreni accidentati.

##### **Minori costi di manutenzione in loco**

I pneumatici larghi garantiscono una minore pressione sul terreno, riducendo al minimo i danni negli spostamenti sulle aree asfaltate.



# Più produttivo

Più robusto del suo predecessore, l'L200H High Lift può essere attrezzato con pinze di capacità più elevata e trasportare carichi più pesanti. I rinforzi supplementari permettono a questa macchina di movimentare un numero maggiore di metri cubi all'ora.

## Pinza più grande del 13%

Personalizza la macchina per la tua applicazione specifica con un'ampia gamma di pinze aggiornate. Forti di una lunga tradizione nella costruzione di pale gommate ad alto sollevamento, abbiamo sviluppato una nostra gamma di pinze rinforzate di maggiore capacità. Disponibili fino alla misura 4,3 m<sup>2</sup>, le nostre pinze sono ottimizzate tanto nelle dimensioni che nella forma per facilitare al massimo il riempimento.



## Rotatore più robusto

Per aiutarti a raggiungere qualsiasi tronco sulla catasta, il rotatore offre una rotazione a 360° e una funzione di inclinazione. Il nuovo design riduce al minimo il fabbisogno di assistenza tecnica.



## Maggiore stabilità

Gli pneumatici ribassati di tipo 875 equipaggiati di serie, oltre a prolungare la durata delle gomme aumentano la stabilità in misura tale da permettere una maggiore capacità di carico. Inoltre il sistema aggiornato di ammortizzazione del rotatore riduce al minimo l'oscillazione del carico e migliora il comfort dell'operatore.





# SOLLEVA FINO AL 27% IN PIÙ

Approfitta dei vantaggi offerti da una capacità di sollevamento massima di 11,2 tonnellate, resa possibile dalla nuova unità di carico con sistema avambraccio, traversa e rotatore rinforzati.



# Efficienza nei consumi dimostrata

Basato sulla collaudata tecnologia del suo predecessore, l'L200H High Lift vanta gli straordinari livelli di efficienza dei consumi a cui Volvo ha ormai abituato la sua clientela.

## Reverse By Braking

Prolunga la durata dei componenti e migliora il comfort dell'operatore con il sistema Reverse By Braking - brevettato da Volvo. Quando l'operatore desidera cambiare direzione, la funzione di frenata rallenta la macchina riducendo i giri del motore e azionando automaticamente i freni di servizio, in modo da agevolare il funzionamento della macchina e limitare le sollecitazioni sulla trasmissione.



## Pedale Eco

Introdotta per la prima volta da Volvo, il pedale Eco contribuisce a un utilizzo più economico della macchina, applicando una forza meccanica contraria in risposta a un uso eccessivo dell'acceleratore.



## Efficienza sotto controllo

Il carburante rappresenta uno dei costi operativi più elevati. I rapporti sull'efficienza dei consumi aiutano a individuare le aree in cui è possibile migliorare. Se hai bisogno di ulteriore supporto per implementare le raccomandazioni fornite nei rapporti, la tua concessionaria Volvo è a tua disposizione per aiutarti a sviluppare un piano d'azione di miglioramento dell'efficienza a lungo termine.







# PRESTAZIONI EFFICIENTI

Il rapporto di trasmissione è stato ottimizzato per adattarsi al carico di lavoro massimo previsto, in modo da garantire rapidità di accelerazione e fluidità di funzionamento. Tecnologie collaudate come l'OptiShift e il cambio con lock-up migliorano ulteriormente l'efficienza dei consumi.



# Load Assist NOVITÀ!

Accedi a una serie di strumenti progettati per sfruttare al massimo il potenziale della tua pala gommata Volvo e contribuire ad incrementare la produttività, l'efficienza e la redditività della tua azienda.

## Operator Coaching

Grazie alla progressiva evoluzione delle macchine, l'Operator Coaching contribuisce a garantire che la pala gommata Volvo venga utilizzata al massimo delle sue potenzialità. Questo strumento fornisce agli operatori informazioni e assistenza in tempo reale che li aiutano a capire come le loro azioni influenzano la produttività e l'efficienza delle macchine, oltre a individuare le aree in cui migliorare la loro tecnica di conduzione.



Dai un'occhiata per  
ulteriori informazioni



## Sistema di monitoraggio della pressione degli pneumatici

Ottimizza la durata degli pneumatici e risparmia il tempo dedicato alle ispezioni di manutenzione con l'ausilio del Sistema di monitoraggio della pressione degli pneumatici. I

Il sistema controlla la pressione e la temperatura sia degli pneumatici gonfiati ad aria che di quelli gonfiati a liquido idraulico, con la comodità di non dover scendere dalla cabina.

## Retrovisione integrata

Una volta installati, la telecamera di retrovisione e il sistema di rilevamento radar – che genera un allarme visivo e acustico quando viene rilevato l'avvicinamento di un oggetto non notato dall'operatore – vengono integrati nel display di Volvo Co-pilot.







Scopri come funziona ▶



# SISTEMA DI PESATURA A BORDO

Elimina i problemi di sovraccarico, sottocarico e ripesatura e azzera i tempi di attesa con l'ausilio dell'On-Board Weighing, che fornisce informazioni in tempo reale sul carico della pinza e sul carico utile del ricevitore. Un allarme personalizzabile segnala all'operatore se il carico della pinza supera il limite impostato, contribuendo a mantenere la stabilità della macchina e la sicurezza del cantiere.



# Le preferite dagli operatori

Sali a bordo della migliore cabina sul mercato, dotata di nuove funzionalità specifiche High-Lift per mantenere gli operatori comodi e produttivi.

## Controllo di precisione

Assicurati il preciso controllo delle funzioni idrauliche grazie all'apposita leva multifunzione. Da oggi gli operatori possono personalizzare il joystick in base alle loro preferenze con la massima facilità e comodità, dal proprio smartphone o tablet, tramite una connessione Bluetooth protetta da password.

## Comfort Drive Control

Per ridurre l'affaticamento dell'operatore e migliorare la produttività, è disponibile Comfort Drive Control, che permette di sterzare la macchina agendo su una levetta anziché sullo sterzo – particolarmente efficace per lo scarico veloce degli autocarri.



## Maggiore visibilità

La telecamera anteriore opzionale permette di visualizzare su un monitor dedicato in cabina ciò che avviene nella parte anteriore della macchina e in cima alla catasta.

## Sistema di attenuazione delle collisioni

Il sistema di attenuazione delle collisioni è stato sviluppato per favorire un utilizzo sicuro delle pale gommatae Volvo. Questo sistema opzionale assiste gli operatori in fase di retromarcia azionando automaticamente i freni quando la macchina si avvicina a un ostacolo, contribuendo ad attenuare il rischio di collisione o le conseguenze in caso di urto e innalzando il livello di sicurezza in cantiere.







# CONFORTEVOLE E PRODUTTIVA

La macchina L200H High Lift offre davvero la migliore esperienza operativa del settore, Grazie a una scelta impareggiabile di sedili, disponibili in diverse varianti (fino al modello premium completamente regolabile) con cintura di sicurezza a 3 punti, al design spazioso, alla disposizione ergonomica degli interni e alla visibilità eccezionale.



# Prolunga i tempi di lavoro

La lunga durata, le ridotte esigenze di manutenzione, la facilità di accesso ai punti di assistenza e una gamma di servizi complementari contribuiscono a mantenere bassi i costi di manutenzione e a massimizzare l'operatività.

## Minima manutenzione

Riduci al minimo il tempo dedicato alla manutenzione e lavora proficuamente più a lungo, grazie al rotatore privo di manutenzione, agli intervalli di manutenzione del motore di 1 000 ore e alla lubrificazione automatica.



## Facilità di cambio dell'olio

I raccordi rapidi consentono di cambiare l'olio idraulico, l'olio della trasmissione, quello del motore e l'olio dell'assale anteriore in modo semplice e rapido, evitando al contempo fuoriuscite e contaminazioni.



## Raffreddamento ottimale

Il sistema di raffreddamento esterno dell'olio assale riduce la temperatura degli assali aumentando la durata di assali e freni, mentre il filtro dell'olio assale porta l'intervallo di cambio olio a 4.000 ore. Una ventola di raffreddamento a comando idraulico regola la temperatura dei componenti vitali, garantendo prestazioni che durano nel tempo – la funzionalità di inversione invia l'aria in direzione opposta per consentire l'autopulitura.



## Connettività per la massima efficienza

Massimizza l'operatività della macchina e riduci i costi di riparazione con il sistema telematico CareTrack. Effettua personalmente il monitoraggio della macchina, oppure delegalo a noi con ActiveCare, il servizio che ti offre un monitoraggio 24/7 con rapporti settimanali. ActiveCare fa parte di un portafoglio di servizi per l'operatività che comprende contratti di manutenzione e riparazione, estensioni di garanzia e molto altro ancora.







# MAGGIORE FACILITÀ DI ACCESSO PER LA MANUTENZIONE

Per agevolare la manutenzione, la cabina Volvo può essere inclinata ad un angolo di 30° o 70° e il cofano motore si aziona elettronicamente. L'ispezione e la pulizia del vano motore sono ancora più semplici grazie ai corrimano laterali aggiuntivi e alle coperture facilmente rimovibili e riposizionabili.



# Raggiungere nuove altezze

## **Straordinaria efficienza nei consumi**

- Rapporto di trasmissione ottimizzato per un'accelerazione fulminea e un funzionamento più lineare
- OptiShift - Reverse By Braking, blocco della trasmissione
- Pedale Eco
- Rapporto sull'efficienza dei consumi

## **Load Assist NOVITÀ!**

- Sistema OBW (On Board Weighing)
- Sistema di monitoraggio della pressione degli pneumatici
- Operator Coaching
- Telecamera di retrovisione integrata e sistema di rilevamento radar opzionale

## **Il preferito dagli operatori**

- Joystick personalizzabile via smartphone/Bluetooth
- Telecamera anteriore (opzionale)
- Sistema di attenuazione delle collisioni (opzionale)
- Sedile premium regolabile con cintura di sicurezza a 3 punti (opzionale)
- Comfort Drive Control: sterzo a leva (opzionale)
- Programma corsi formativi per operatore

## **Sempre operativa**

- Intervalli di cambio dell'olio degli assali di 4.000 ore
- Intervalli di manutenzione del motore di 1.000 ore
- Ventola di raffreddamento idraulica reversibile
- Sistema di lubrificazione automatico
- ActiveCare
- Ricambi originali Volvo, contratti di manutenzione e riparazione

## **Semplice manutenzione**

- Raccordi rapidi per il cambio di olio idraulico, trasmissione, motore e assale anteriore
- Maggiore facilità di ispezione e pulizia del vano motore grazie ai corrimani aggiuntivi su entrambi i lati, al cofano motore ad azionamento elettronico ed ai coperchi facili da smontare e rimontare
- Cabina inclinabile
- Indicatori di usura dei freni sulle ruote
- Filtri di sfiato sostituibili





## Solleva fino al 27% in più

- Fino a 11,2 tonnellate di portata
- Ampia gamma di pinze Volvo - fino al 13% più grandi (4,3 m<sup>2</sup>)
- Rotatore robusto con impianto di ammortizzazione integrato
- Pneumatici larghi a basso profilo

## Un concetto di comprovato successo fin dal 1974

- Sistema avambraccio per l'accatastamento dei tronchi fino a 6,9 metri
- Maggiore velocità di marcia sui terreni accidentati
- Possibilità di lavorare anche su superfici non asfaltate
- Minimo rischio di danni alle superfici asfaltate
- Spingitronchi (opzionale): altezza di accatastamento superiore fino al 30%





# L200H High Lift in dettaglio

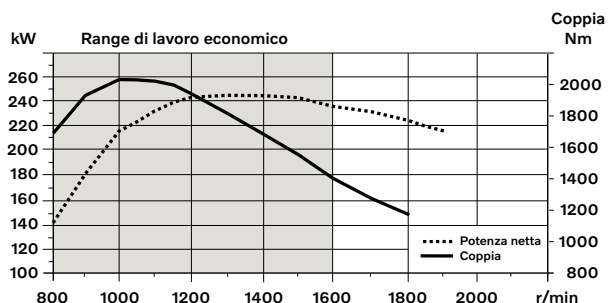
## Motore

Motore turbodiesel V-ACT Stage V da 13 litri, 6 cilindri in linea, con 4 valvole per cilindro, albero a camme in testa e iniettori a controllo elettronico. Il motore è dotato di cilindri a bagno d'olio e guidavalvole e valvole sostituibili. Accelerazione azionata elettricamente dal pedale acceleratore o dall'acceleratore manuale opzionale.

Filtrazione dell'aria a due stadi: prefiltro e filtro primario.

**Impianto di raffreddamento:** ventola idrostatica a controllo elettronico e intercooler aria-aria.

|                                  |          |               |
|----------------------------------|----------|---------------|
| Motore                           | Volvo    | D13J          |
| Potenza max a                    | giri/min | 1.300 - 1.400 |
| ECE R120 net                     | kW       | 251           |
|                                  | CV       | 341           |
| ISO 9249, SAE J1349 netta        | kW       | 250           |
|                                  | CV       | 340           |
| Coppia max a                     | giri/min | 1 000         |
| ECE R120 net                     | Nm       | 2 071         |
| ISO 9249, SAE J1349 netta        | Nm       | 2 065         |
| Gamma di funzionamento economica | giri/min | 800 - 1 600   |
| Cilindrata                       | l        | 12,8          |



## Impianto frenante

**Freno di servizio:** impianto Volvo a doppio circuito con accumulatori a carica d'azoto. Freni a disco a bagno d'olio esterni, a comando completamente automatico, con raffreddamento a circolazione d'olio completamente sigillata. L'operatore può selezionare il disinnesto automatico della trasmissione durante la frenata usando il Contronic.

**Freno di stazionamento:** a dischi a secco. Azionamento a molla, rilascio elettroidraulico mediante interruttore su plancia strumenti.

**Freno secondario:** doppi circuiti frenanti con accumulatori ricaricabili.

Un circuito o il freno di stazionamento soddisfa tutti i requisiti di sicurezza.

**Di serie:** l'impianto frenante è conforme alle prescrizioni della normativa ISO 3450.

|                                  |                   |
|----------------------------------|-------------------|
| Numero di dischi freno per ruota | 1                 |
| Accumulatori                     | 2 x 1,0 + 1 x 0,5 |

## Impianto elettrico

### Sistema di segnalazione centrale:

Impianto elettrico Contronic con luce e cicalino di avvertenza centrale per le seguenti funzioni: Grave problema al motore, Bassa pressione sistema di sterzo, Allarme fuorigiri motore, Interruzione della comunicazione (errore computer)

Luce di allarme centrale e cicalino con marcia inserita per le seguenti funzioni. - Bassa pressione olio motore - Elevata temperatura olio motore - Elevata temperatura aria di sovralimentazione - Basso livello refrigerante - Temperatura elevata refrigerante - Elevata pressione del carter - Bassa pressione olio trasmissione - Temperatura elevata olio della trasmissione - Bassa pressione dei freni - Freno di stazionamento inserito - Errore nella ricarica del freno - Basso livello olio idraulico - Temperatura elevata olio idraulico - Fuorigiri a marcia inserita - Elevata temperatura olio di raffreddamento dei freni assali anteriore e posteriore, ecc.

|  |     |          |
|--|-----|----------|
| Tensione                                       | V   | 24       |
| Batterie                                       | V   | 2 x 12   |
| Capacità della batteria                        | Ah  | 2 x 170  |
| Capacità approssimativa di avviamento a freddo | A   | 1 000    |
| Potenza dell'alternatore                       | W/A | 2 280/80 |
| Potenza del motorino di avviamento             | kW  | 7        |

## Catena cinematica

**Convertitore di coppia:** monostadio.

**Cambio:** a contralbero Volvo con singola leva di comando. Innesto veloce e lineare delle marce con valvola a modulazione d'ampiezza d'impulso (PWM). Convertitore di coppia con funzione di blocco.

**Cambio:** l'APS (Power Shift Automatico) di Volvo con innesti marce 1a-4a completamente automatici ed un selettore di modalità con 4 differenti programmi di gestione cambio, compresa la modalità AUTO. Dotato anche di controllo della forza motrice per evitare il pattinamento delle ruote.

Assali: semiassi Volvo completamente flottanti con riduttori laterali epicicloidali e scatola ponte in ghisa sferoidale. Assale anteriore fisso e assale posteriore oscillante. Blocco completo del differenziale sull'assale anteriore.

|   |       |         |
|---|-------|---------|
| Trasmissione                                  | Volvo | HTL 223 |
| Moltiplicazione di coppia, rapporto di stallo |       | 2.09:1  |
| 1a marcia                                     | km/h  | 6       |
| 2a marcia                                     | Km/h  | 13      |
| 3a marcia                                     | Km/h  | 24      |
| 4a marcia                                     | km/h  | 38      |

Nota: 4a marcia limitata dalla ECU

|                                    |     |         |
|------------------------------------|-----|---------|
| Assale anteriore/assale posteriore |     | AWB 40B |
| Oscillazione assale posteriore     | ± ° | 13      |
| Altezza minima dal suolo           | mm  | 540     |
| Oscillazione                       | °   | 13      |



## Cabina

**Strumentazione:** tutte le informazioni importanti sono collocate al centro del campo visivo dell'operatore. Display per il sistema di monitoraggio Contronic.

**Riscaldatore e sbrinatori:** riscaldamento a serpentina con aria fresca filtrata e ventola con modalità automatica e 11 velocità. Bocchette di sbrinamento per tutti i finestrini.

Sedile dell'operatore: con sospensione regolabile e cintura di sicurezza avvolgibile. Il sedile è montato su una staffa sulla parete posteriore della cabina. Le forze della cintura di sicurezza retrattile sono assorbite dalle guide del sedile.

**Di serie:** cabina testata e omologata ROPS (ISO 3471), FOPS (ISO 3449). La cabina è conforme ai requisiti della normativa ISO 6055 (Tettuccio di protezione dell'operatore - Veicoli industriali) e SAE J386 ("Sistema di ritenuta dell'operatore").

Se questa macchina è dotata di condizionatore aria si utilizza il refrigerante tipo R134a. Contiene gas fluorurato a effetto serra R134a, potenziale di riscaldamento globale 1,430 t equivalenti di CO<sub>2</sub>-eq

|                                 |                     |     |
|---------------------------------|---------------------|-----|
| Ventilazione                    | m <sup>3</sup> /min | 9   |
| Capacità di riscaldamento       | kW                  | 16  |
| Condizionatore aria (opzionale) | kW                  | 7,5 |

## Sistema di sterzo

**Sistema di sterzo:** sterzo articolato idrostatico, sensibile al carico.

**Alimentazione del sistema:** l'alimentazione dell'impianto sterzante è prioritaria grazie alla pompa Load Sensing a pistone assiale a cilindrata variabile.

**Cilindri di sterzo:** due cilindri a doppio effetto.

|                        |       |     |
|------------------------|-------|-----|
| Cilindri dello sterzo  |       | 2   |
| Alesaggio              | mm    | 90  |
| Diametro stelo         | mm    | 60  |
| Corsa                  | mm    | 525 |
| Pressione di esercizio | MPa   | 21  |
| Portata massima        | l/min | 252 |
| Articolazione max.     | ± °   | 37  |

## Capacità di rifornimento

**Accesso per assistenza e manutenzione:** l'ampio cofano con facile apertura a comando elettrico copre l'intero vano motore. I filtri dei fluidi e i filtri aria degli sfiatoi favoriscono lunghi intervalli di manutenzione. Un adattatore con attacco rapido sul serbatoio idraulico garantisce un rifornimento olio idraulico più rapido. Possibilità di monitorare, registrare e analizzare i dati per agevolare la ricerca guasti

|                               |   |     |
|-------------------------------|---|-----|
| Serbatoio carburante          | l | 366 |
| Serbatoio DEF/AdBlue®         | l | 31  |
| Refrigerante motore           | l | 55  |
| Serbatoio dell'olio idraulico | l | 156 |
| Olio cambio                   | l | 48  |
| Olio motore                   | l | 50  |
| Olio assale anteriore         | l | 46  |
| Olio assale posteriore        | l | 55  |

## Sistema di sollevamento braccio

Il sistema di avambraccio high-lift Volvo è un progetto interno robusto e stabile, con visibilità ottimizzata durante l'intero ciclo di lavoro. Il nuovo design dell'avambraccio di sollevamento offre una maggiore altezza di sollevamento e la possibilità di ruotare la pinza completamente di 360 gradi in posizione superiore. L'altezza di sollevamento è fino a 6 metri sotto la pinza chiusa. Il sistema di sollevamento braccio integra la protezione del parabrezza.

|                          |    |       |
|--------------------------|----|-------|
| Cilindri di sollevamento |    | 2     |
| Alesaggio                | mm | 140   |
| Diametro stelo pistone   | mm | 110   |
| Corsa                    | mm | 2 242 |
| Cilindro di inclinazione |    | 2     |
| Alesaggio                | mm | 140   |
| Diametro stelo pistone   | mm | 70    |
| Corsa                    | mm | 691   |

## Impianto idraulico

**Alimentazione dell'impianto:** due pompe a pistoni assiali con funzione load-sensing a portata variabile. La funzione dello sterzo ha sempre la priorità da una delle pompe.

**Valvole:** due distributori principali. Distributore principale 1: distributore a 2 steli per funzioni di sollevamento e inclinazione. Distributore principale 2: distributore a 4 steli per pinza, inclinazione pinza, rotatore e lo spingitronchi (equipaggiamento supplementare).

**Filtro:** filtraggio completo del liquido con cartuccia del filtro da 10 micron (totale).

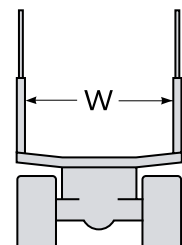
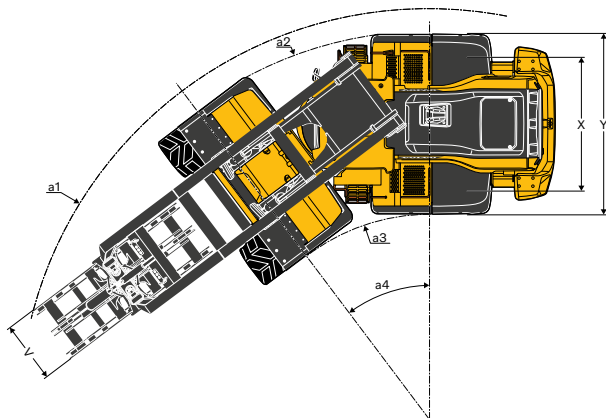
|  |     |           |
|--|-----|-----------|
| Pressione di esercizio massima, pompa 1          | MPa | 20        |
| Pressione di esercizio massima, pompa 2          | MPa | 28        |
| Sistema di pilotaggio                            | MPa | 3,2 - 4,0 |
| Abbassamento, a vuoto (dall'alto verso il basso) | s   | 6         |

## Livello sonoro

|   |    |     |
|---|----|-----|
| Livello di pressione acustica in cabina secondo la normativa ISO 6396                                     |    |     |
| L <sub>pA</sub>   | dB | 70  |
| Livello sonoro esterno conforme alla normativa ISO 6395 e alla direttiva UE sulla rumorosità (2000/14/CE) |    |     |
| L <sub>WA</sub>   | dB | 108 |



# Caratteristiche



Pneumatici: 875/65 R29\*

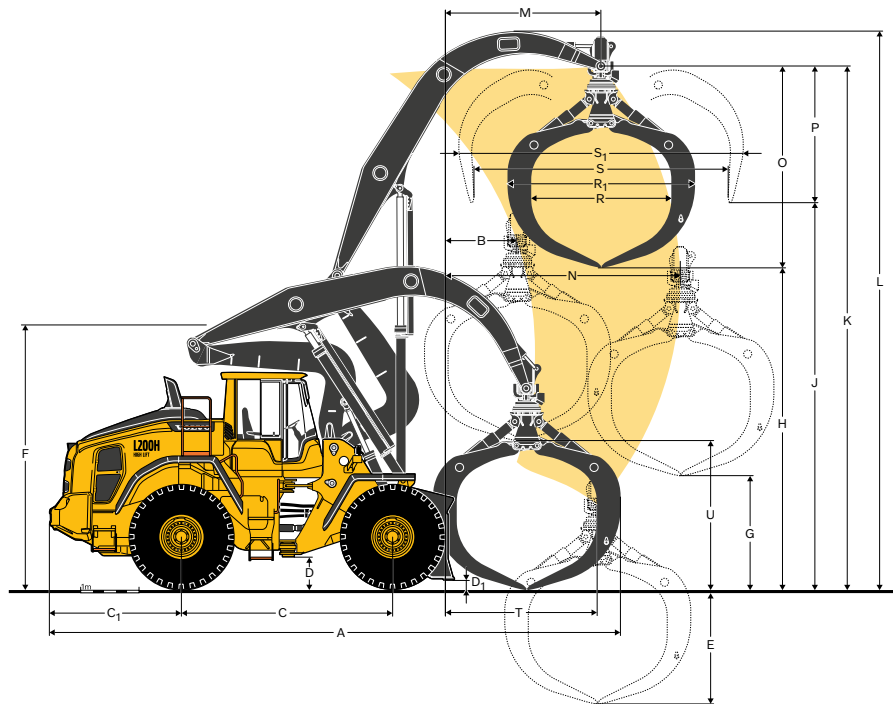
Pinza rotante, 360°, 4,3 m<sup>2</sup>, 54578540

|                                 |   |       |
|---------------------------------|---|-------|
| B                               | mm  | 1 210 |
| C                               | mm  | 3 550 |
| C <sub>1</sub>                  | mm  | 2 230 |
| D                               | Altezza minima dal suolo                                    | 540   |
| D <sub>1</sub>                  | Altezza minima dal suolo con spingitronchi                  | 250   |
| F                               | Altezza minima della macchina con pinza inclinata in avanti | 4 790 |
| K                               | mm  | 9 070 |
| L                               | mm  | 9 630 |
| M                               | mm  | 2 610 |
| N                               | mm  | 3 970 |
| T                               | mm  | 2 540 |
| U                               | mm  | 2.500 |
| X                               | mm  | 2 400 |
| Y                               | mm  | 3 260 |
| a <sub>1</sub>                  | mm  | 7 390 |
| a <sub>2</sub>                  | mm  | 6 980 |
| a <sub>3</sub>                  | mm  | 3 680 |
| a <sub>4</sub>                  | °   | ± 37  |
| Lunghezza dello spingitronchi** | mm  | 200   |

\* Gli pneumatici 775/65 R29 aumentano le dimensioni B, E, M, N, T di 70 mm e riducono le altezze G, H, J, K, L di 70 mm.

\*\* Lo spingitronchi aumenta la lunghezza A di 200 mm e riduce le lunghezze B, M, N di 200 mm.

Nota: durante lo scarico di un veicolo, la larghezza della pinza per tronchi (R) deve essere uguale o inferiore alla distanza tra i "paletti" (W) sul veicolo.



|                             |                | Forma arrotondata |          |          |          |                     |          |          |          | Forma a cuore       |
|-----------------------------|----------------|-------------------|----------|----------|----------|---------------------|----------|----------|----------|---------------------|
| Pneumatici: 875/65 R29      |                |                   |          |          |          |                     |          |          |          |                     |
| N. ordine                   |                | 55019257          | 55019260 | 55019263 | 55019272 | 55019148            | 55019230 | 55019243 | 54578540 | 55019237            |
| Bloccaggio                  |                | Catena            |          |          |          | Sistema avambraccio |          |          |          | Sistema avambraccio |
| Area operativa della pinza  | m <sup>2</sup> | 3,4               | 3,7      | 4        | 4,3      | 3,4                 | 3,7      | 4        | 4,3      | 3,7                 |
| A                           | mm             | 9 620             | 9 680    | 9 740    | 9 770    | 9 620               | 9 680    | 9 740    | 9 770    | 9 680               |
| E                           | mm             | 1 560             | 1 680    | 1 800    | 1 920    | 1 560               | 1 680    | 1 800    | 1 920    | 1 860               |
| G                           | mm             | 2 250             | 2 130    | 2 010    | 1 890    | 2 250               | 2 130    | 2 010    | 1 890    | 1 950               |
| H                           | mm             | 5 980             | 5 860    | 5 740    | 5 620    | 5 980               | 5 860    | 5 740    | 5 620    | 5 680               |
| J                           | mm             | 6 890             | 6 830    | 6 770    | 6 710    | 6 890               | 6 830    | 6 770    | 6 710    | 6 740               |
| O                           | mm             | 3 090             | 3 210    | 3 330    | 3 450    | 3 090               | 3 210    | 3 330    | 3 450    | 3 390               |
| P                           | mm             | 2 180             | 2 240    | 2 300    | 2 360    | 2 180               | 2 240    | 2 300    | 2 360    | 2 330               |
| R                           | mm             | 2 400             | 2 400    | 2 400    | 2 400    | 2 400               | 2 400    | 2 400    | 2 400    | 2 400               |
| R <sub>1</sub>              | mm             | 3 070             | 3 130    | 3 190    | 3 220    | 3 070               | 3 130    | 3 190    | 3 220    | 3 130               |
| S                           | mm             | 3 730             | 3 950    | 4 160    | 4 370    | 3 730               | 3 950    | 4 160    | 4 370    | 4 210               |
| S <sub>1</sub>              | mm             | 4 300             | 4 500    | 4 700    | 4 900    | 4 300               | 4 500    | 4 700    | 4 900    | 4 410               |
| V                           | mm             | 1 100             | 1 100    | 1 100    | 1 100    | 1 100               | 1 100    | 1 100    | 1 100    | 900                 |
| Peso della pinza            | kg             | 2 520             | 2 580    | 2 650    | 2 750    | 2 870               | 2 950    | 3 060    | 3 140    | 2 880               |
| Carico max di lavoro*       | kg             | 11 150            | 11 090   | 11 030   | 10 920   | 10 800              | 10 730   | 10 620   | 10 540   | 10 790              |
| Peso operativo**            | kg             | 36 300            | 36 360   | 36 420   | 36 520   | 36 650              | 36 720   | 36 830   | 36 910   | 36 650              |
| Legname                     |                | x                 | x        | x        | x        | x                   | x        | x        | x        |                     |
| Legname corto (da cartiera) |                |                   |          |          |          |                     |          |          |          | x                   |
| Scarico contro un muro      |                |                   |          |          |          |                     |          |          |          | x                   |
| Pneumatici disponibili      |                | 775 & 875         |          | 875      |          | 775 & 875           |          | 875      |          | 775 & 875           |

\* Completamente articolato, pneumatici sgonfi e braccio ritratto di circa 750 mm con pneumatici 875 e di circa 850 mm con pneumatici 775.

\*\* Liquido negli pneumatici posteriori incluso.

Nota: lo spingitronchi aumenta il peso operativo di 970 kg. La protezione per la griglia del radiatore (WL86023) aumenta il peso operativo di 130 kg e il carico di lavoro di 100 kg. Il sistema antincendio aumenta il peso operativo di 85 kg.



# Equipaggiamento

## EQUIPAGGIAMENTO STANDARD

### Motore

Sistema di post-trattamento gas di scarico  
Filtro aria a tre stadi, prefiltro, filtro principale e filtro secondario  
Indicatore livello refrigerante  
Preriscaldamento aria aspirata  
Prefiltro carburante con separatore acqua  
Filtro carburante  
Separatore olio sfiatatoio basamento  
Ventola di raffreddamento con inversione del senso di rotazione  
Protezione presa aria esterna radiatore

### Catena cinematica

Cambio automatico Power Shift  
Innesto marce completamente automatico, 1a-4a  
Innesto marce comandato con PWM  
Selezione marcia avanti/retromarcia da console leve idrauliche  
Controllo della forza motrice  
Vetro spia di livello olio del cambio  
Differenziali: anteriore, bloccaggio differenziale idraulico 100%.  
Posteriore, tradizionale.  
OptiShift

Prima marcia con funzione di blocco

### Impianto elettrico

Presa da 24 V precablata per accessori opzionali  
Alternatore 24V/80A/2280W  
Interruttore principale della batteria  
Indicatore livello carburante

### Contaore

Avvisatore acustico elettrico

### Quadro strumenti:

Livello carburante  
Livello additivo per emissioni diesel/AdBlue  
Temperatura cambio  
Temperatura liquido di raffreddamento  
Illuminazione strumentazione

### Luci:

Due fari alogeni anteriori con abbaglianti e anabbaglianti  
Luci di posizione  
Doppie luci stop e posteriori  
Indicatori di direzione con funzione lampeggiatore di emergenza  
Luci di lavoro alogene (2 anteriori e 2 posteriori)

## EQUIPAGGIAMENTO STANDARD

### Sistema di monitoraggio Contronic

Monitoraggio e registrazione dei dati della macchina  
Display Contronic  
Consumo di carburante  
Consumo di additivo per emissioni diesel/AdBlue  
Temperatura ambiente  
Orologio  
Funzione di prova per spie di avvertimento e indicatori  
Prova freni  
Prova funzionamento, livello sono a velocità max ventola

### Spie di avvertimento e indicatori:

Ricarica batteria  
Freno di stazionamento

### Avvertimenti e messaggi sul display:

Rigenerazione  
Temperatura liquido raffreddamento motore  
Temperatura aria di sovralimentazione  
Temperatura olio motore  
Pressione olio motore  
Temperatura olio cambio  
Pressione olio cambio  
Temperatura olio idraulico  
Pressione freni  
Freno di stazionamento inserito  
Ricarica freni  
Fuorigiri al cambio di direzione  
Temperatura olio assale  
Pressione sterzo  
Pressione basamento  
Blocco attrezzo aperto  
Avvertenza cintura di sicurezza

### Avvertimenti sui livelli:

Livello carburante  
Livello additivo per emissioni diesel/AdBlue  
Livello olio motore  
Livello liquido raffreddamento motore  
Livello olio cambio  
Livello olio idraulico  
Livello liquido lavavetri

### Riduzione coppia motore in caso di indicazione di anomalia

Alta temperatura liquido raffreddamento motore  
Alta temperatura olio motore  
Bassa pressione olio motore  
Alta pressione basamento  
Alta temperatura aria di sovralimentazione

### Spegnimento motore al minimo in caso di indicazione di anomalia:

Alta temperatura olio cambio  
Slittamento frizioni cambio

### Tastiera, retroilluminata

Inibizione avviamento con marcia inserita

---

**EQUIPAGGIAMENTO STANDARD**

---

**Impianto idraulico**

Distributore principale a 2 cassette a doppio effetto con comandi idraulici servoassistiti

Pompe a pistoni assiali portata variabile (3) per:

1 funzioni di lavoro idrauliche, funzioni idrauliche pilota e impianto frenante

2 Funzioni di lavoro idrauliche, sistema sterzante e frenante

3 Ventola di raffreddamento e impianto frenante

Servocomandi elettroidraulici

Blocco elettronico leve idrauliche

Estensione automatica braccio

Posizionatore automatico benna

Cilindri idraulici a doppio effetto

Vetro spia di livello olio idraulico

Radiatore dell'olio idraulico

Sistema di sospensione del braccio

---

**Impianto frenante**

Doppi circuiti frenanti

Doppi pedali del freno

Impianto frenante secondario

Freno di stazionamento elettroidraulico

Indicatori di usura freni

Radiatore e filtro olio, assali anteriore e posteriore

---

**Cabina**

ROPS (ISO 3471), FOPS (ISO 3449)

Chiave unica per porta/avviamento

Rivestimento interno fonoassorbente

Accendisigari, presa elettrica da 24 V

Porta con serratura

Riscaldamento cabina con presa d'aria esterna e sbrinatori

Presa aria esterna con due filtri

Climatizzatore automatico

Tappetino pavimento

Doppie luci interne

Specchietti retrovisori interni

Doppi specchietti retrovisori esterni

Finestrino scorrevole, lato destro

Parabrezza oscurato

Cintura di sicurezza retrattile (SAE J386)

Volante regolabile

Vano portaoggetti

Tasca portadocumenti

Aletta parasole

Portalattine

Lava-parabrezza/lunotto

Tergi-parabrezza/lunotto

Funzionamento a intermittenza tergi-parabrezza/lunotto

---

---

**EQUIPAGGIAMENTO STANDARD**

---

**Assistenza e manutenzione**

Sistema di lubrificazione automatico

Scarico e rifornimento remoto olio motore

Scarico e rifornimento remoto olio cambio

Collettori per lubrificazione accessibili da terra

Raccordi controllo pressione: cambio e impianto idraulico, attacchi rapidi

Riempimento olio idraulico attacco rapido

Cassetta attrezzi, con serratura

---

**Equipaggiamento esterno**

Corrimano arancioni

Parafanghi, anteriore e posteriore

Ammortizzatori viscosi cabina

Supporti in gomma per motore e cambio

Chiusura giunto telaio

---

Blocco antivandalo predisposto per

Vano motore

Griglia radiatore

Occhielli di sollevamento

Occhielli di ancoraggio

Contrappeso di carpenteria

Contrappeso, preforato per protezioni opzionali

---

**Altro equipaggiamento**

Contrappeso per tronchi

---



# Equipaggiamento

## EQUIPAGGIAMENTO OPZIONALE

### Motore

- Prefiltro dell'aria a ciclone
- Prefiltro dell'aria a bagno d'olio
- Prefiltro aria, tipo turbo
- Spegnimento automatico del motore
- Arresto ritardato del motore
- Riscaldamento del blocco motore
- Filtro bocchettone rifornimento carburante
- Riscaldatore carburante
- Acceleratore a mano
- Velocità max. ventola, climi caldi
- Radiatore, protetto dalla corrosione
- Ventola di raffreddamento con inversione del senso di rotazione e radiatore olio assali

### Pneumatici

- 775/65 R29
- 875/65 R29

### Catena cinematica

- Limitatore di velocità

### Impianto elettrico

- Antifurto
- Arresto di emergenza
- Dispositivo di bloccaggio, Tag out Lock out
- Faro asimmetrico, sx
- Portatarga illuminato
- Sistema visione posteriore, monitor LCD a colori in cabina
- Funzionalità ridotta luci di lavoro, a retromarcia inserita
- Allarme acustico di retromarcia
- Allarme di retromarcia, acustico, multifrequenza
- Luce di avvertimento per retromarcia, illuminazione stroboscopica
- Luci d'ingombro laterali
- Lampeggiatore rotante a LED
- Lampeggiatore rotante automatico a LED
- Faro a LED
- Luce posteriore a LED
- Luci di lavoro a LED, attrezzature
- Luci di lavoro a LED su cabina, anteriori e posteriori
- Luci di lavoro a LED su cabina, anteriori, 2 o 4 luci a LED
- Luci di lavoro a LED su cabina, posteriori, 2 o 4 luci a LED
- Luci di lavoro a LED, posteriori nella griglia, 2 luci a LED
- Luci di lavoro a LED, 2 luci a LED anteriori sopra i fari
- Luci di lavoro a LED, 4 luci a LED laterali su cabina
- Luci di lavoro a LED, attrezzature, 6 luci a LED
- Pacchetti luci a LED
- Luci di lavoro alogene, attrezzature
- Luci di lavoro alogene su cabina, anteriori e posteriori
- Luci di lavoro alogene su cabina, posteriori
- Quadro di distribuzione elettrico a 24 V
- Sistema di rilevamento radar
- Connettore per avviamento d'emergenza, tipo NATO

## EQUIPAGGIAMENTO OPZIONALE

### Impianto idraulico

- Olio idraulico biodegradabile Volvo
- Olio idraulico, ignifugo
- Olio idraulico per climi caldi

### Impianto frenante

- Tubi freni in acciaio inossidabile

### Cabina

- Piastra d'appoggio per manuale operatore
- Climatizzatore automatico (ACC)
- Pannello comandi ACC, con scala in gradi Fahrenheit
- Filtro protettivo per polvere di amianto
- Posacenere
- Prefiltro aria cabina, a ciclone
- Filtro al carbonio
- Piastra di copertura, sotto cabina
- Porta cestino da pranzo
- Bracciolo Volvo, sedile operatore, sinistro
- Sedile operatore, Volvo, sospens. pneum., heavy-duty, schienale alto, riscaldato
- Sedile operatore, (sedile pneumatico std.) cintura di sicurezza a 2 punti
- Sedile operatore, (sedile pneumatico std.) cintura di sicurezza a 3 punti
- Sedile operatore, Premium Comfort ISRI
- Sedile operatore, Premium Comfort ISRI Cintura di sicurezza a 3 punti
- Kit installazione radio con presa da 12 Volt, lato sx
- Kit installazione radio con presa da 12 Volt, lato dx
- Radio (con collegamento AUX, Bluetooth e USB)
- Radio DAB
- Subwoofer
- Pomello volante
- Alette parasole, finestrini posteriori
- Alette parasole per i finestrini laterali
- Riscaldamento cabina con timer
- Finestrino, scorrevole, porta
- Chiave universale per porta/avviamento
- Telecomando apertura porta
- Specchietto per vista anteriore
- Presa di corrente da 240 V per riscaldatore cabina
- Arresto ritardato del motore

### Assistenza e manutenzione

- Valvola di campionamento olio
- Pompa di rifornimento grasso per sistema di lubrificazione
- Kit attrezzi
- Kit chiave dadi ruote
- Sostituzione olio motore rapida
- Kit filtro aria, con pistola ad aria compressa
- ROX, pompa di trasferimento rapido olio
- CareTrack, GSM, GSM/Satellitare
- Sistema telematico, abbonamento

## EQUIPAGGIAMENTO OPZIONALE

### Equipaggiamento di protezione

- Protezione inferiore posteriore
- Protezione inferiore posteriore, coppa olio
- Protezione cerniera centrale e telaio posteriore
- Piastre di copertura, telaio posteriore
- Tetto cabina, heavy-duty
- Protezioni per fari anteriori
- Protezioni per griglia radiatore
- Protezioni per luci posteriori
- Protezioni finestrini, laterali e posteriori

### Equipaggiamento esterno

- Scaletta per cabina, con sospensioni in gomma
- Impianto antincendio
- Maniglie su contrappeso
- Contrappeso, con strisce antinfortunistiche verniciate
- Parafanghi, prolunghe e prot. copertura integrale Compresa
- Gancio di traino

## EQUIPAGGIAMENTO OPZIONALE

### Altro equipaggiamento

- Marchatura CE
- Comfort Drive Control (CDC)
- Sterzo secondario con funzione di prova automatica
- Decalcomania rumorosità, UE
- Decalcomania rumorosità, Stati Uniti
- Adesivi riflettenti (decalcomanie), perimetro macchina
- Adesivi riflettenti (strisce), perimetro cabina macchina
- Opzione per macchine senza dinitrol
- Kit di riduzione rumorosità, esterno
- Targhetta, veicolo lento
- Targhetta, 50 km/h

### Attrezzature

- Pinze per tronchi

## SELEZIONE DI EQUIPAGGIAMENTI OPZIONALI VOLVO

Spingitronchi



Suite di strumenti Load Assist



Telecamera anteriore



Impianto antincendio



Pacchetti luci a LED



Prefiltro dell'aria



Non tutti i prodotti sono disponibili su tutti i mercati. Nell'ambito della nostra politica di continuo perfezionamento tecnico dei prodotti, ci riserviamo il diritto di apportare modifiche alle caratteristiche e al design dei nostri prodotti, senza obbligo di preavviso. Le illustrazioni riportate in questa brochure non raffigurano necessariamente la versione standard della macchina.



**V O L V O**