

Volvo Construction Equipment  
Building Tomorrow



# DEMOLIZIONE

Volvo Construction Equipment



# BENVENUTO NEL NOSTRO MONDO

Benvenuto in un mondo di macchine leader del settore. Un mondo dove immaginazione, duro lavoro e innovazione tecnologica apriranno la strada per lo sviluppo di un futuro più pulito, intelligente e connesso. Un mondo che si basa sui valori duraturi di Volvo Group. Un mondo di stabilità, sostenibilità e innovazione. Un mondo al centro del quale poniamo i nostri clienti.

Benvenuto nel mondo di Volvo Construction Equipment  
– crediamo che possa piacerti.

## Lavorare più duramente, lavorare in modo più intelligente

Da più di 180 anni Volvo è all'avanguardia nella progettazione e costruzione di macchine che definiscono lo standard a livello di efficienza, prestazioni e disponibilità operativa. Nella nostra gamma di escavatori, pale gommate e dumper, la nostra reputazione per l'eccellenza ingegneristica non ha rivali, perché, indipendentemente dalla tua attività o applicazione, siamo in grado di offrirti una soluzione globale a livello di flotta che contribuirà a garantirti il successo.

Forte della nostra gloriosa storia, il Volvo Concept Lab continua a produrre idee all'avanguardia e concetti innovativi, per metterci nelle condizioni di offrire ai clienti macchine in grado di lavorare più duramente e in modo più intelligente a lungo in futuro.



## Soluzioni per te

Le nostre macchine all'avanguardia nel settore rappresentano soltanto il punto di partenza del tuo rapporto con Volvo. Come tuo partner, abbiamo sviluppato un'ampia gamma di soluzioni aggiuntive per aiutarti a migliorare la disponibilità operativa, aumentare la produttività e ridurre i costi.

### Studiate su misura per la tua attività

Il nostro portafoglio di prodotti e servizi, strutturato in nove blocchi, è progettato per sostenere le prestazioni della tua macchina e aumentarne la redditività.

In poche parole, offriamo alcune delle migliori garanzie e soluzioni tecnologiche oggi disponibili nel settore.

### Al tuo fianco quando hai bisogno di noi

Sia per le macchine nuove che usate, la nostra rete mondiale di concessionari e tecnici offre un'assistenza 24 ore su 24, compreso il monitoraggio della macchina e la straordinaria disponibilità di ricambi. È alla base di qualsiasi offerta di Volvo Services, puoi quindi star tranquillo di poter contare sulla nostra copertura fin dall'inizio.

**BUILDING TOMORROW**

# Massima sicurezza e protezione

Gli escavatori ad alto sbraccio Volvo sono costruiti per garantire la massima sicurezza in tutte le applicazioni di demolizione. La robustezza del telaio e della cabina garantiscono un'eccellente protezione dalla frequente caduta di detriti e materiali che caratterizza i lavori di demolizione, mentre l'ampio e chiaro campo visivo offre un'eccellente visibilità del cantiere di lavoro e contribuisce a migliorare la sicurezza.

## Telecamere posteriori e laterali

Le telecamere posteriori e laterali offrono all'operatore una completa visuale del cantiere di lavoro in modo da poter manovrare la macchina sempre in assoluta sicurezza.



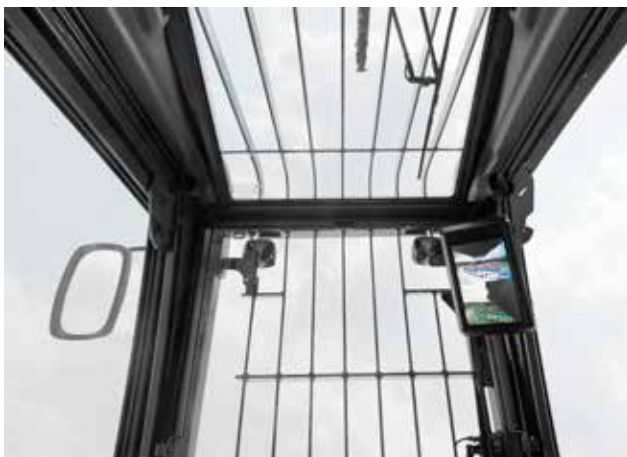
## Gabbie, piattaforme di lavoro e mancorrenti

Gabbie, piattaforme di lavoro e mancorrenti migliorano la sicurezza durante il montaggio e lo smontaggio di attrezzature per passare da un'applicazione all'altra, per il trasporto della macchina e per gli interventi di manutenzione.



## Finestrino LEXAN sul tetto con tergicristallo e lavavetro

Il tetto della cabina include un finestrino LEXAN che protegge l'operatore dalla caduta di oggetti e consente di tenere d'occhio ciò che succede sopra la macchina. Il finestrino è dotato di tergicristallo con lavavetro comandati dall'interruttore del tergicristallo anteriore.



## Indicatore del momento complessivo

Per garantire la massima sicurezza durante le manovre più impegnative, è previsto un indicatore di momento totale che avverte l'operatore quando la macchina si avvicina al massimo carico di lavoro di sicurezza.





# PROTEZIONE CADUTA OGGETTI (FOG) MONTATA SUL TELAIO

Una protezione contro la caduta di oggetti, montata sul telaio, offre la necessaria sicurezza nelle applicazioni più esposte al rischio di caduta di detriti sulla cabina. La protezione anteriore con ampia apertura agevola la pulizia.



Modello	Sbraccio elevato		Sbraccio medio	
	Max. Altezza al perno	Max. Peso attrezzatura	Max. Altezza al perno	Max. Peso attrezzatura
<b>EC380E</b>	23 m	3 tonnellate	15,3 m	4 tonnellate
<b>EC480E</b>	28 m	3,5 tonnellate	15,8 m	5 tonnellate
<b>EC750E</b>	26/36 m	5/3,6 tonnellate	18 m	6,5 tonnellate

# PESO DELL'ATTREZZATURA E ALTEZZA AL PERNO AUMENTATI

Per una migliore produttività la struttura della macchina e l'impianto idraulico sono stati ottimizzati per alloggiare attrezzature più pesanti, migliorando quindi il rapporto qualità-prezzo. L'altezza massima al perno è stata aumentata per ampliare i campi di applicazione e ottimizzare la produttività.

# Caratteristiche e prestazioni ineguagliate

Gli escavatori EC380EHR, EC480EHR ed EC750EHR si avvalgono delle più recenti innovazioni per l'aumento della produttività. Queste macchine sono progettate per offrire una maggiore redditività e la loro struttura robusta, la pesantezza delle attrezzature e le straordinarie caratteristiche dell'impianto idraulico assicurano elevate prestazioni anche nei progetti di demolizione più impegnativi.

## Speciale soluzione di aprontamento iniziale Volvo

La facilità di scarico, l'estensione idraulica del carro e il sistema Volvo di montaggio rapido del braccio assolvono tutte le più gravose operazioni di sollevamento mettendo queste macchine nelle condizioni ideali per lavorare. L'intera messa in servizio è un'operazione rapida, eseguita prevalentemente dalla cabina in condizioni di sicurezza e comfort.



## Carro ad alta stabilità progettato per lavori di demolizione

Il sottocarro di alta stabilità per lavori di demolizione offre un raggio operativo superiore lungo l'intero arco di manovra di 360°, in modo da evitare il riposizionamento frequente della macchina e contribuire così a ottimizzare l'efficienza produttiva della macchina. Per facilitare le manovre, il sottocarro estensibile consente all'operatore di ridurre senza alcuno sforzo l'ingombro del sottocarro per il trasporto della macchina e di estenderlo per ottenere la massima stabilità quando la macchina giunge sul cantiere di lavoro.



## Impianto di irrorazione acqua

Volvo offre una soluzione completa di soppressione della polvere che comprende una pompa di aspirazione idraulica da 30 l/min che evita l'impiego di un automezzo separato per il pompaggio dell'acqua. Quattro ugelli, due su ciascun lato dell'avambraccio, irrorano un getto nebulizzato che raccoglie la polvere e l'impianto può essere utilizzato anche per la pulizia della macchina per mezzo della pistola ad alta pressione prevista sul retro della cabina.



## Sempre più in alto

Disimpegnati al meglio nei gravosi lavori di demolizione con il braccio Multi-Demolition (MD), progettato per offrire opzioni e sbraccio superiori agli escavatori ed escavatori a sbraccio elevato Volvo. Nella posizione dritta, il braccio MD estende di 3,4 m l'altezza al perno – per una portata massima del braccio MD di cinque tonnellate. Nella posizione piegata, il braccio MD offre una profondità massima del perno di 7,0 m, soluzione questa ideale per i lavori di demolizione sotterranei.



# Demolizione heavy-duty

Volvo CE è impegnata nella produzione delle migliori macchine da demolizione heavy duty. Appositamente costruiti per rispondere alle esigenze di questa applicazione estremamente impegnativa, questi escavatori a sbraccio elevato presentano robusti componenti e un potente motore per garantire continuità operativa, turno dopo turno.

## Protezione heavy-duty

Una serie di opzioni Heavy Duty consente di proteggere ulteriormente la macchina per preservarne l'efficienza più a lungo. Per prolungare la durata utile della macchina e migliorarne le prestazioni, è disponibile un'ampia gamma di robusti e durevoli componenti.



## Telaio, braccio e avambraccio estremamente robusti

La notevole robustezza di telaio, braccio heavy-duty e avambraccio contribuiscono a migliorare l'affidabilità e la disponibilità operativa della macchina, anche nelle applicazioni più impegnative. Opportuni listelli in acciaio, saldati inferiormente all'avambraccio, ne assicurano una maggiore protezione, mentre le varie configurazioni disponibili di braccio e avambraccio ne aumentano la versatilità.



## Rete di assistenza

Sfruttando conoscenze locali e la sua esperienza a livello mondiale, Volvo e il suo team di esperti è sempre a disposizione per aiutare i suoi clienti. Grazie alla sua ampia infrastruttura di tecnici, officine e concessionarie, Volvo dispone di una rete capillare in grado di fornire la massima assistenza in qualsiasi momento.



## Motore Volvo D13 Stage V

Il motore Volvo Stage V di ultima generazione è completamente conforme alle più recenti normative sulle emissioni. Questo motore, dotato di tecnologia V-ACT (Volvo Advanced Combustion Technology), è progettato per fornire superiori prestazioni ed efficienza dei consumi. Il motore è dotato di iniettori di precisione ad alta pressione, turbocompressore e intercooler aria-aria, nonché di dispositivi di controllo elettronici che ottimizzano le prestazioni della macchina.







# APPOSITAMENTE REALIZZATE PER LAVORI DI DEMOLIZIONE

Le macchine da demolizione a sbraccio elevato, progettate da Volvo, vengono prodotte negli stabilimenti Volvo, all'avanguardia nel settore, e sono completamente supportate dalla rete di assistenza e ricambi mondiale Volvo, aumentandone così la disponibilità operativa.

# Costruite per demolire

## Gabbie sicure con piattaforme di lavoro e mancorrenti

Gabbie, piattaforme di lavoro e mancorrenti accrescono la sicurezza durante le operazioni di montaggio e smontaggio.



## Soluzione a braccio modulare

Il giunto modulare idraulico utilizza un meccanismo di bloccaggio idraulico per lo sgancio dell'attrezzatura e la commutazione tra le configurazioni a sbraio alto e terna.

## Indicatore del momento complessivo

Un indicatore del momento complessivo avverte l'operatore quando la macchina sta per raggiungere il carico di sicurezza massimo.

## Braccio dritto e configurazione tradizionale

Facile commutazione dalla configurazione con braccio e avambraccio Ultra High Reach a quella standard o al braccio dritto.

## Pratica inclinazione della cabina

I comandi di inclinazione della cabina situati sui joystick consentono all'operatore di concentrarsi sul lavoro e lavorare in modo più produttivo e confortevole.

### **Cabina ad alta visibilità**

La cabina Volvo ad alta visibilità, appositamente progettata per lavori di demolizione con sbraccio elevato, aumenta la produttività.

### **Telecamere anteriori e monitor dedicato in cabina**

Due telecamere montate sull'avambraccio di demolizione offrono un'ottima visuale dell'attrezzatura, che aiuta l'operatore a lavorare in modo più efficiente e sicuro.

### **Cabina inclinabile**

La cabina inclinabile di serie si inclina fino a 30 gradi per migliorare la visibilità e ridurre l'affaticamento dell'operatore nei lavori con sbraccio elevato.

### **Carro estensibile**

L'esclusivo design del tubo scorrevole Volvo sul carro allargabile è straordinariamente durevole e assicura un ampio appoggio per migliorare sicurezza e produttività.

### **Raggiungi la massima produttività**

L'installazione della prolunga e del braccio di scavo sulle macchine da demolizione Volvo ne aumenta la versatilità e produttività.

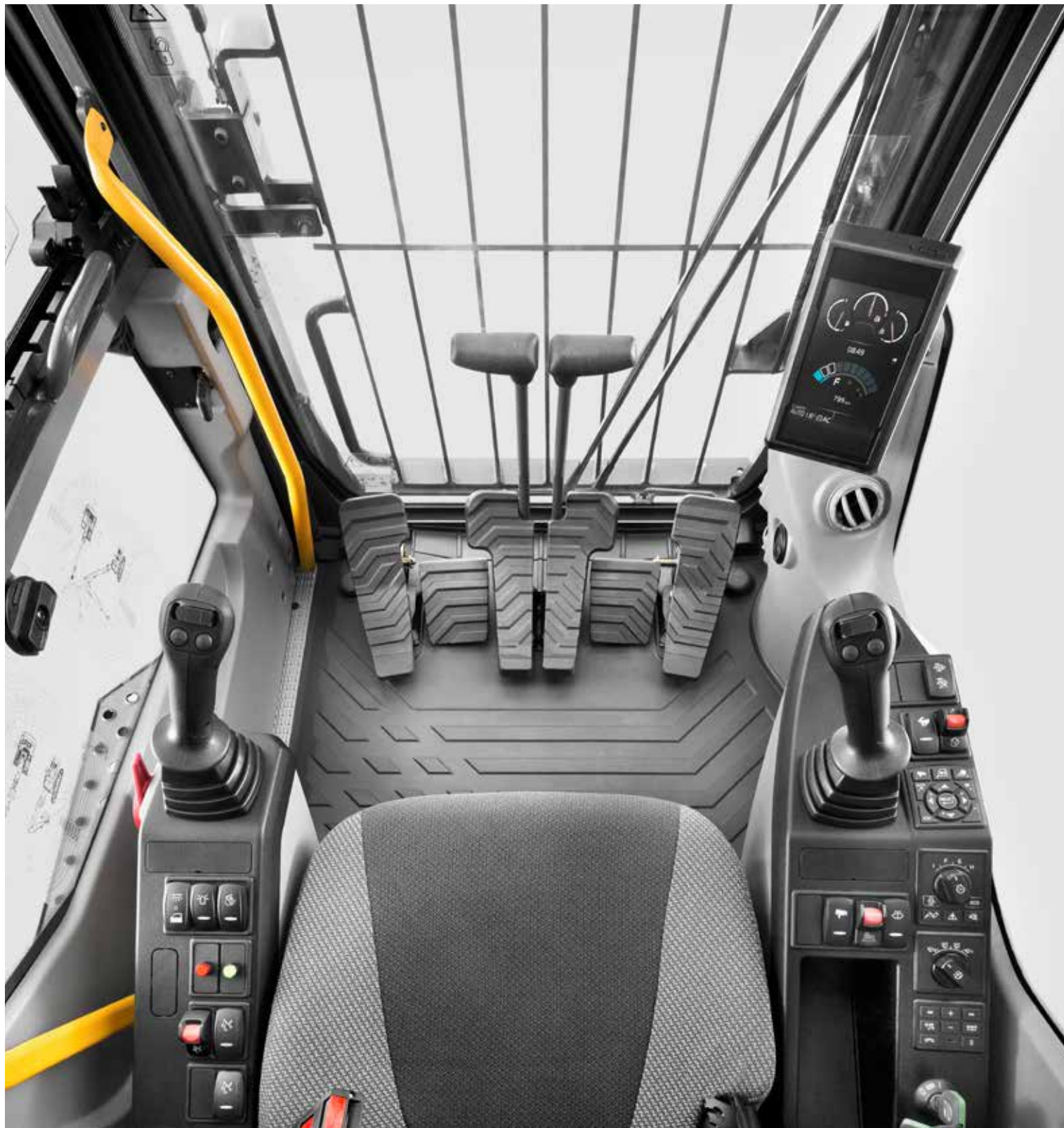
### **abbattimento della polvere,**

Quattro ugelli irrorano un getto nebulizzato che raccoglie la polvere e l'idro-pulitrice che consente anche la pulizia della macchina.

### **Protezione heavy-duty**

Una serie di opzioni Heavy Duty consente di proteggere ulteriormente la macchina per preservarne l'efficienza più a lungo.





# CABINA VOLVO CARE CAB

La cabina ad alta visibilità Volvo progettata specificatamente per la demolizione ad alto sbraccio garantisce una maggiore produttività. La comodissima cabina presenta una disposizione ottimale dei comandi e un display LCD in cabina per un'ulteriore facilità di funzionamento. Per aumentare ulteriormente la sicurezza, la nostra cabina Volvo Care Cab è dotata di vetri anteriore e laterale destro laminati.

# Visibilità ottimale per la demolizione

Questo escavatore ad alto sbraccio è dotato di una cabina Volvo progettata per offrire comfort di livello insuperato. Una cabina ad alta visibilità e telecamere attentamente posizionate assicurano che l'operatore goda sempre di un'eccellente visibilità del cantiere di lavoro per lavorare in modo sicuro e produttivo.

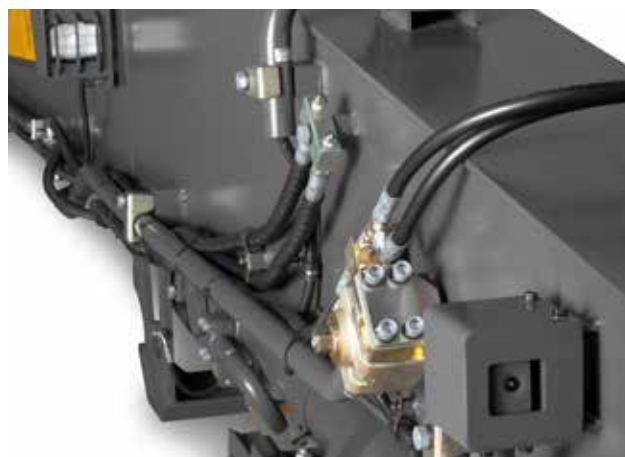
## Durata garantita

Aumenta la tua disponibilità operativa con i telai anteriore e posteriore, il sollevatore e i freni a disco in bagno d'olio heavy-duty. La collaudata durata Volvo e il supporto delle opzioni di estensione della garanzia fanno sì che tu non debba mai preoccuparti dello svolgimento del lavoro. I dumper articolati Volvo sono sinonimo di resistenza e durata.



## Cinquant'anni di robustezza

Cinquant'anni e cinquanta tonnellate dopo, Volvo è il costruttore numero uno al mondo di dumper articolati. Abbiamo inventato questo concetto e sviluppiamo e fabbrichiamo queste macchine da più di 50 anni – abbiamo fatto molta strada dallo sviluppo del primo dumper articolato da 10 tonnellate. Con il consolidato successo riscosso nel corso degli anni, le macchine comprendono tecnologia innovativa e il rinomato motore Volvo.



## Accesso per assistenza e manutenzione

Grazie al miglior accesso del settore, la manutenzione della tua macchina è rapida e semplice. La griglia anteriore si abbassa consentendo l'accesso ad una piattaforma di servizio con due gradini antiscivolo. Il cofano a comando elettrico si apre a 90 gradi, consentendo l'accesso sicuro ad ogni punto del vano motore.



## Rete di concessionari Volvo

L'esclusiva rete di concessionari Volvo è pronta ad assistere qualsiasi tua richiesta. Volvo offre una varietà di servizi, competenza locale ed esperienza globale, tra cui il monitoraggio telematico della macchina – CareTrack™ e MATRIS™ – e la pronta disponibilità dei ricambi.



# Una macchina versatile per completare la flotta di demolizione

Gli escavatori ad alto sbraccio Volvo sono una soluzione versatile in grado di completare qualsiasi flotta per lavori di demolizione. Compatibili con un'ampia gamma di attrezzature Volvo e costruiti per lavorare con entrambi i tipi di braccio, queste macchine sono una soluzione ideale per tutti i progetti di demolizione.

## Impianto idraulico ausiliario e tubazioni di scarico dedicate

Per ottenere portata e pressione ottimali per attrezzature idrauliche come falciatrici, frese, cesoie, frantumatori e sistemi rototilt, la macchina può essere predisposta presso lo stabilimento con un'ampia varietà di tubazioni idrauliche (ad esempio per cesoie, martelli idraulici e sistemi rototilt) che contribuiscono a migliorare l'ambiente di lavoro.



## Sistema di gestione delle attrezzature

Il sistema di gestione delle attrezzature, controllato attraverso il monitor, memorizza le impostazioni di un massimo di 20 diverse attrezzature idrauliche per facilitarne l'utilizzo. A seconda delle opzioni idrauliche configurate, il sistema di gestione delle attrezzature è in grado di memorizzare portata, pressione massima, flusso a una o due vie, comandi a pressione, a ginocchiere e/o proporzionali. Il sistema è protetto da password in modo che solo il personale autorizzato possa impostare o modificare i parametri dell'attrezzatura.



## Braccio dritto e configurazione tradizionale

Grazie ad un design innovativo, è più facile passare da una configurazione con braccio e avambraccio ad altissimo sbraccio (Ultra High Reach) a una configurazione normale o con braccio dritto, in modo da poter utilizzare l'escavatore anche per progetti che non richiedono un elevato sbraccio.



## Attacchi rapidi Volvo

Volvo offre una gamma completa di attacchi rapidi, compreso l'attacco Volvo di tipo S, perfettamente compatibile con la gamma di benne Volvo e in grado di consentire il raggiungimento di elevate forze di strappo in ogni circostanza. L'attacco rapido universale Volvo consente di montare tutta una serie di attrezzature di varie case produttrici. Tutti gli attacchi rapidi Volvo soddisfano le più recenti norme di sicurezza.





# SISTEMA DEL BRACCIO MODULARE BREVETTATO VOLVO

Per la massima versatilità, l'innovativo giunto modulare idraulico utilizza un meccanismo di bloccaggio idraulico per lo sgancio dell'attrezzatura e la commutazione tra le configurazioni a braccio alto e standard.

# Massime prestazioni di demolizione

## Protezione impatti laterali (SIPS, imbullonata)

Il sistema imbullonato di protezione dagli impatti laterali protegge la torretta da possibili danni.

## Protezione heavy-duty

Una serie di opzioni Heavy Duty consente di proteggere ulteriormente la macchina per preservarne l'efficienza più a lungo.

## Falling Object Guard

Una struttura FOG (Falling Object Guard) montata sul telaio protegge l'operatore e la cabina dalla caduta di detriti e materiali contribuendo a migliorare la sicurezza e la disponibilità operativa della macchina.

## Protezione ralla

La protezione della ralla protegge la tenuta del cuscinetto della ralla e le tubazioni di ingrassaggio da danni provocati da armature, legname o altri detriti.



## Gestione delle attrezzature

Il sistema di gestione delle attrezzature, protetto da password, memorizza le impostazioni relative a un massimo di 20 diverse attrezzature idrauliche.

## Protezioni per cilindri

Le protezioni in acciaio per i cilindri della benna e braccio proteggono aste, cilindri, valvole rottura flessibili e tubazioni dalla caduta di oggetti.

## Impianto idraulico ausiliario e tubazioni di scarico dedicate

È possibile far installare in fabbrica sulla macchina un'ampia gamma di tubazioni idrauliche, fra cui quelle per martello e cesoia e per il rotatore.

## Protezione catenarie sotto carro

Protezioni sull'intera lunghezza delle catenarie dei cingoli proteggono da detriti di demolizione ed evitano che armature o altri oggetti acuminati penetrino nei cingoli.





#### **Ventola di raffreddamento**

Il raffreddamento a controllo elettronico e azionamento idraulico prevede una funzione di inversione del senso di rotazione per consentire la pulizia automatica dei gruppi di raffreddamento.

#### **Protezione maglie fitte**

Una protezione a maglie fitte su porte e cofano motore trattiene le particelle e incrementa le prestazioni del motore.

#### **Porte laterali a doppio spessore**

Il doppio spessore delle porte laterali su entrambi i lati della torretta protegge scambiatori di calore e pompe da eventuali impatti laterali.

#### **AdBlue®**

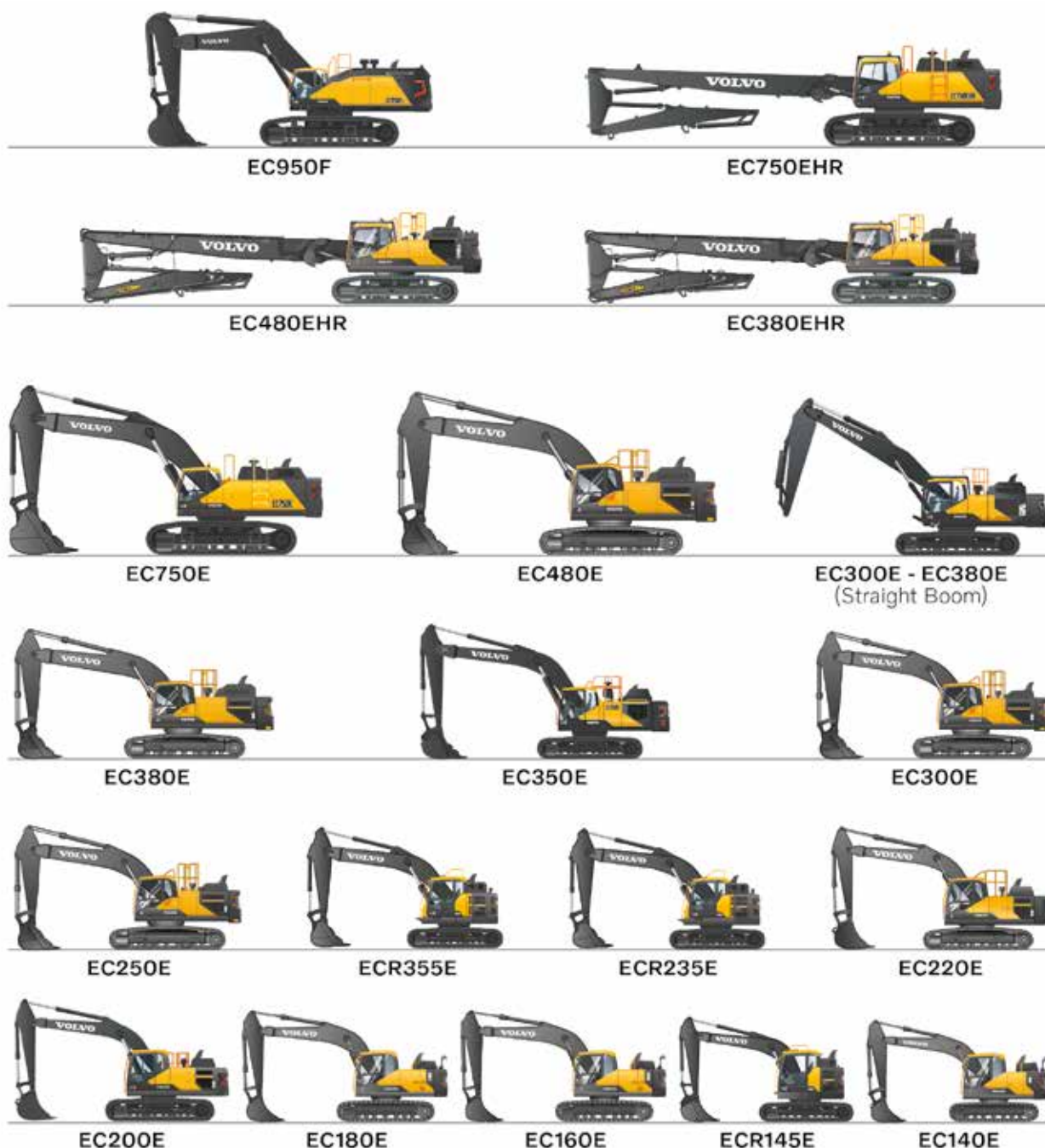
Volvo offre la soluzione total AdBlue che garantisce qualità, economicità e facilità di accesso. Per ulteriori informazioni rivolgetevi al vostro concessionario Volvo.

#### **Pistola di pulizia ad aria**

Volvo offre ora un esclusivo sistema a compressore, utilizzabile per la pulizia della cabina tramite la pistola ad aria

# Applicazioni di demolizione, raccolta e riciclaggio rifiuti

Presentazione di una gamma completa di: escavatori cingolati, escavatori gommati, pale gommate e servizi Volvo per migliorare sicurezza dell'operatore, prestazioni e controllabilità nelle applicazioni di demolizione, raccolta e riciclaggio rifiuti.





Alcuni prodotti potrebbero non essere disponibili su tutti i mercati. Nell'ambito della nostra politica di continuo perfezionamento tecnico dei prodotti, ci riserviamo il diritto di apportare modifiche alle caratteristiche e al design dei nostri prodotti, senza obbligo di preavviso. Le illustrazioni riportate in questa brochure non raffigurano necessariamente la versione standard della macchina.

**VOLVO**

**Volvo Construction Equipment**

[volvo.com](http://volvo.com)