

V O L V O



Volvo Excavators 26,5 t 90 kW

EW240 ELEKTRISCHER MATERIALUMSCHLAGBAGGER

Volvo Construction Equipment

EW240 ELEKTRISCHER MATERIALUMSCHLAGBAGGER

Keine Abgase auf der Baustelle, keine lauten
Motorgeräusche – die ideale Lösung für
geräuschempfindliche Bereiche, Umweltzonen und
gewappnet für mögliche neue Vorschriften in Zukunft.



Die Kraft des Elektroantriebs

Mit dem Kabelanschluss ist das Gerät die ideale Wahl für niedrigere Betriebskosten bei ortsfesten Anwendungen. Da Sie dann auch keine Pausen zum Tanken oder Wiederaufladen einlegen müssen, arbeiten Sie noch produktiver. Die Materialumschlagmaschine mit elektrischem Antrieb bietet dem Bediener die gleiche hohe Leistung und Steuerungsweise wie herkömmliche Maschinen, jedoch deutlich komfortabler.



Komfort

- Hydraulisch gelagerte Kabine mit doppelt gedämpften Aufhängungen
- Ausleger-Dämpfung
- Weniger Vibrationen
- Benutzerfreundliches Volvo-Display



Wartungsfreundlichkeit

- Wartungsfreier Elektromotor
- Keine motorbezogenen Komponenten mit Wartungsbedarf
- Wartungszugang vom Boden aus
- Völlig neuer und verbesserter Schaltschrank



Die saubere, intelligente Wahl

- Leiser, emissionsfreier Antrieb, auch in Umweltzonen einsetzbar
- In Innenräumen und geräuschempfindlichen Umgebungen einsetzbar
- Weder Tanken noch Aufladen nötig



Sichtbarkeit und Sicherheit

- Flache Seitenhaube rechts an der Maschine
- Frontscheibe aus einem Stück
- Rückfahr- und Seitenblickkamera
- FOPS- und FOG-geschützte Kabine
- „Arm-in“-Begrenzung
- Höhenbegrenzung



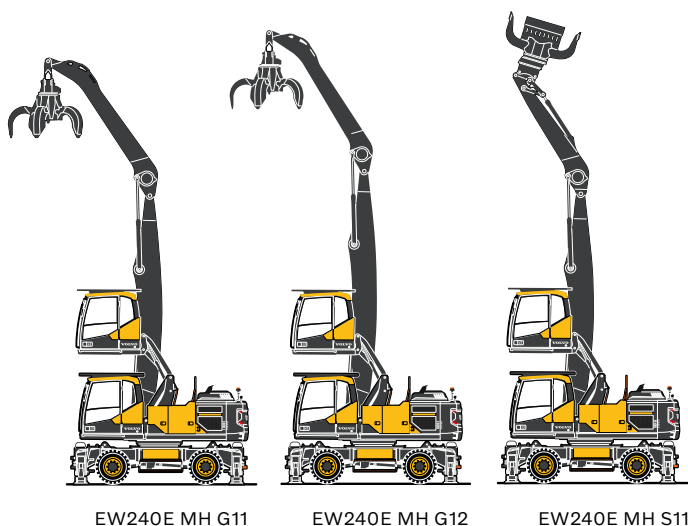
Fakten zum Kabelanschluss

- Elektromotor mit 90 kW
- Elektrisches Netz – 400 V Wechselstrom
- IP55-konformes System
- Kabel, das durch das Drehgelenk führt und auf dem Kettenlaufwerk liegt

Volvo EW240 Elektrische Materialumschlagmaschine im Detail

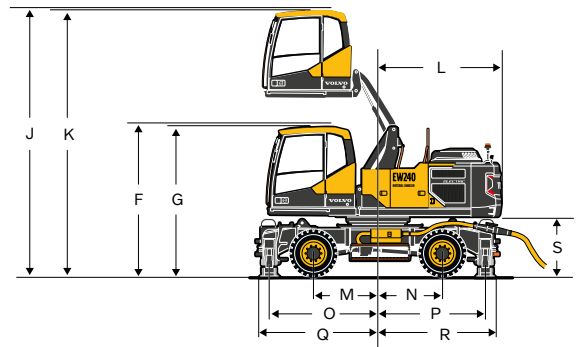
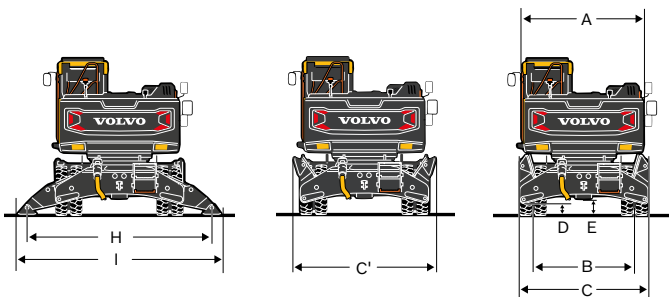
| MOTOR | | |
|---------------------------------------------------------------------------------------------------------------------------------------------------------------------------------------------------|-------|---------------|
| Feste Motordrehzahl | U/min | 1 500 |
| Leistung | kW | 90 |
| | PS | 122 |
| Max. Drehmoment | Nm | 577 |
| Max. Anlassstrom (für 2–3 Sek.) | A | 500 |
| Anpassbarer Soft-Start | | Serienmäßig |
| Elektrische Anlage | | |
| Batteriespannung | V | 2 x 12 |
| Batterieleistung | Ah | 55 |
| Elektrische Energieversorgung, TT, TN, IT: | | |
| Spannung | V | 400 |
| Leistung der Sicherungen | A | 250 |
| Frequenz | Hz | 50 |
| Schwenksystem | | |
| Der Oberwagen wird durch einen Axialmotor mit Übersetzungsgetriebe gedreht. Automatische Schwenkhaltebremse und Rückstoßdämpfungsventil. | | |
| Max. Schwenkgeschwindigkeit | U/min | 8 |
| Max. Schwenkdrehmoment | kNm | 54 |
| Fahrwerk | | |
| Pendelweg | ± ° | 4,5 |
| Doppelräder | Typ | 10-20 / 11-20 |
| Traktionsleistung (netto) | kN | 121 |
| Fahrgeschwindigkeit, Kriechgang | km/h | 3,2 |
| Min. Wenderadius | m | 8,1 |
| Kabine | | |
| Das Kühlmittel des Typs R134a wird verwendet, wenn diese Maschine mit einer Klimaanlage ausgestattet ist. Enthält fluoriertes Treibhausgas R134a, Treibhauspotenzial 1.430 t CO ₂ -eq. | | |
| Bremsanlage | | |
| Betriebsbremse: Servo-hydraulisch betätigte, selbstjustierende Nass-Scheibenbremse mit zwei getrennten Bremskreisen. | | |
| Feststellbremse: Nasse Scheibenbremse im Getriebegehäuse, federbetätigt und durch Ansteuerdruck gelöst. | | |
| Grabbremse: Betriebsbremse mit mechanischem Verriegelungssystem. | | |
| Sicherheitssystem: Die Zweikreis-Bremsanlage verfügt über zwei Druckspeicher für den Fall eines Ausfalls der Betriebsbremse. | | |

| Hydraulikanlage | | |
|----------------------------------------------------------------------------------------------------------------------------------------------------------------------------------------------------------------------------------------------------------------------------------------------------------------------------------------------------------------------------|-------|--------|
| Lastabhängiges "Closed-Centre"-Hydrauliksystem mit Druckausgleichsventilen. Lastunabhängige Bewegungen. Proportionale Hydraulikfunktion kombiniert mit einer elektronisch gesteuerten Pumpe und hoher Durchflussleistung (Leistungsregelung). Die Anlage bietet eine überlegene Manövrierfähigkeit und schnelle Bewegungen für optimale Ergebnisse und Wirtschaftlichkeit. | | |
| Hauptpumpe (Typ geräuscharme Axialkolbenpumpe) | | |
| Max. Fördermenge | l/min | 300 |
| Brems- und Lenkpumpe (Typ geräuscharme Zahnradpumpe) | | |
| Max. Fördermenge | l/min | 30 |
| Servopumpe (Typ geräuscharme Zahnradpumpe) | | |
| Max. Fördermenge | l/min | 10 |
| Maximaldruck | | |
| Funktion | MPa | 35 |
| Fahrssystem | MPa | 35 |
| Drehwerk | MPa | 23 |
| Steuersystem | MPa | 3,5 |
| Gesamtmaschinengewichte | | |
| Mit geradem Ausleger, 5-m-Schwanenhalsarm, Solideal 10-20-Zwillingsreifen, Greifer (600 l/1714 kg) | | |
| Mit vorderen und hinteren Pratzten | kg | 26 200 |
| Mit geradem Ausleger, 4-m-Sortierarm, Solideal 10-20-Zwillingsreifen, Sortiergreifer mit Schnellwechsler (650 l/1480 kg) | | |
| Mit vorderen und hinteren Pratzten | kg | 26 100 |
| Wartung-Füllmengen | | |
| Hydraulikanlage | l | 340 |
| Hydrauliktank | l | 170 |
| Getriebe | l | 2,5 |
| Achsdifferenzialsperre: | | |
| Vorderachse | l | 16 |
| Hinterachse | l | 20 |



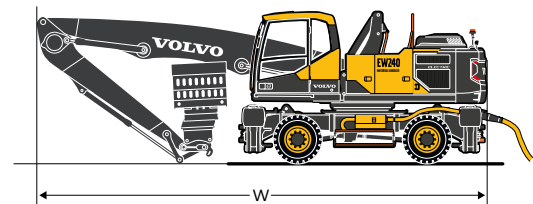
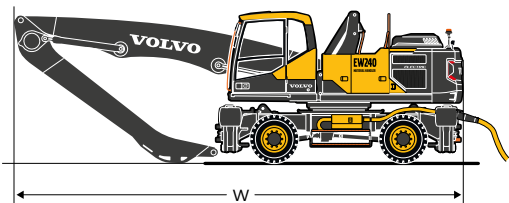
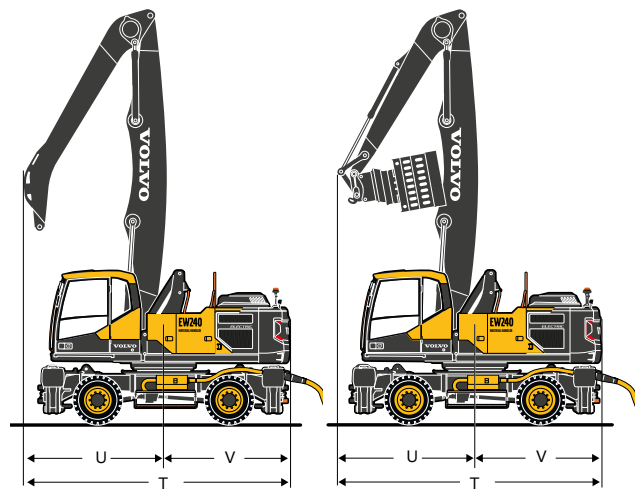
| Maschinenauswahl | | | |
|------------------|-----------------|------------|---------------|
| Ausleger | Schwanenhalsarm | Reichweite | Name |
| m | m | mm | |
| 6,5 | 5,0 | 11 200 | EW240E MH G11 |
| 7,25 | 5,0 | 12 000 | EW240E MH G12 |
| Ausleger | Sortierarm | Reichweite | Name |
| m | m | mm | |
| 6,5 | 4,0 | 10 500 | EW240E MH S11 |

Technische Daten

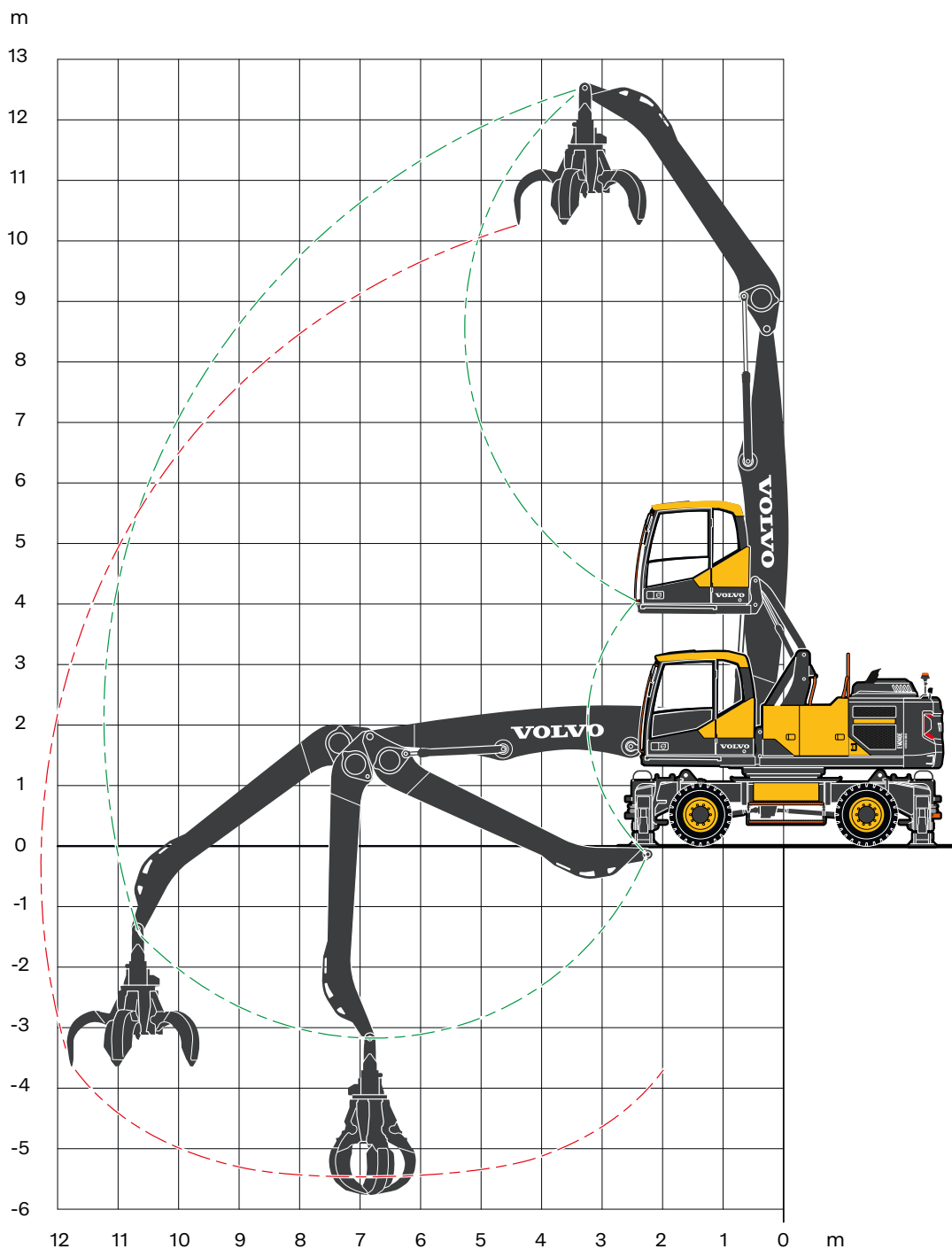


ABMESSUNGEN

| Modell | | EW240 Electric | |
|--------------|----|--------------------------------|-------------------------|
| A | mm | 2 540 | |
| B | mm | 2 114 | |
| C | mm | 2 700 | |
| C' | mm | 2 950 | |
| D | mm | 250 | |
| E | mm | 351 | |
| F (mit FOPS) | mm | 3 354 | |
| G | mm | 3 304 | |
| H | mm | 3 860 | |
| I | mm | 4 260 | |
| J (mit FOPS) | mm | 5 853 | |
| K | mm | 5 803 | |
| L | mm | 2 620 | |
| M | mm | 1 375 | |
| N | mm | 1 375 | |
| O | mm | 2 310 | |
| P | mm | 2 290 | |
| Q | mm | 2 535 | |
| R | mm | 2 515 | |
| S | mm | 1 390 | |
| | | Gerader Ausleger, 6,5 m | |
| | | Schwanenhalsarm 5,0 m G11 | Sortierarm 4,0 m S11 |
| T | mm | 5 430 | 5 480 |
| U | mm | 2 800 | 2 850 |
| V | mm | 2 620 | 2 620 |
| W | mm | 9 550 | 9 550 |
| | | Gerader Ausleger, 7,25 m | |
| | | Schwanenhalsarm, 5,0 m, G12 | |
| T | mm | 5 590 | |
| U | mm | 2 960 | |
| V | mm | 2 620 | |
| W | mm | 10 280 | |



Technische Daten



| MEHRSCHALENGREIFER EW240 Electric MH G11 | | |
|-------------------------------------------|----|------|
| Mit Mehrschalengreifer am Schwanenhalsarm | | |
| Breite (geschlossen) | mm | 1520 |
| Öffnungsbreite | mm | 2130 |
| Höhe (geschlossen) | mm | 2580 |
| Menge | l | 600 |

EMPFOHLENE ANBAUGERÄTE

MEHRSCHALENGREIFER

EW240 Electric MH mit 6,5 m Ausleger: Hebekapazität bei maximaler Ausfahrposition mit Abstützung unten gemäß ISO 10567: 3400 kg

| Menge | Gewicht (nur Greifer) | Max. Ladepazität | Gewicht inklusive Doppel-T-Aufhängung | Maximale Materialdichte |
|-------|--------------------------|---------------------|------------------------------------------|----------------------------|
| l | kg | kg | kg | t/m ³ |
| 450 | 970 | 7 000 | 1 100 | 2,4 |
| 600* | 1 600 | 7 000* | 1 700* | 2,8* |
| 800 | 1 560 | 7 000 | 1 700 | 2,1 |

Hinweis: Die mit einem Sternchen (*) markierten Größen und Gewichte werden für EW240 Electric MH empfohlen.

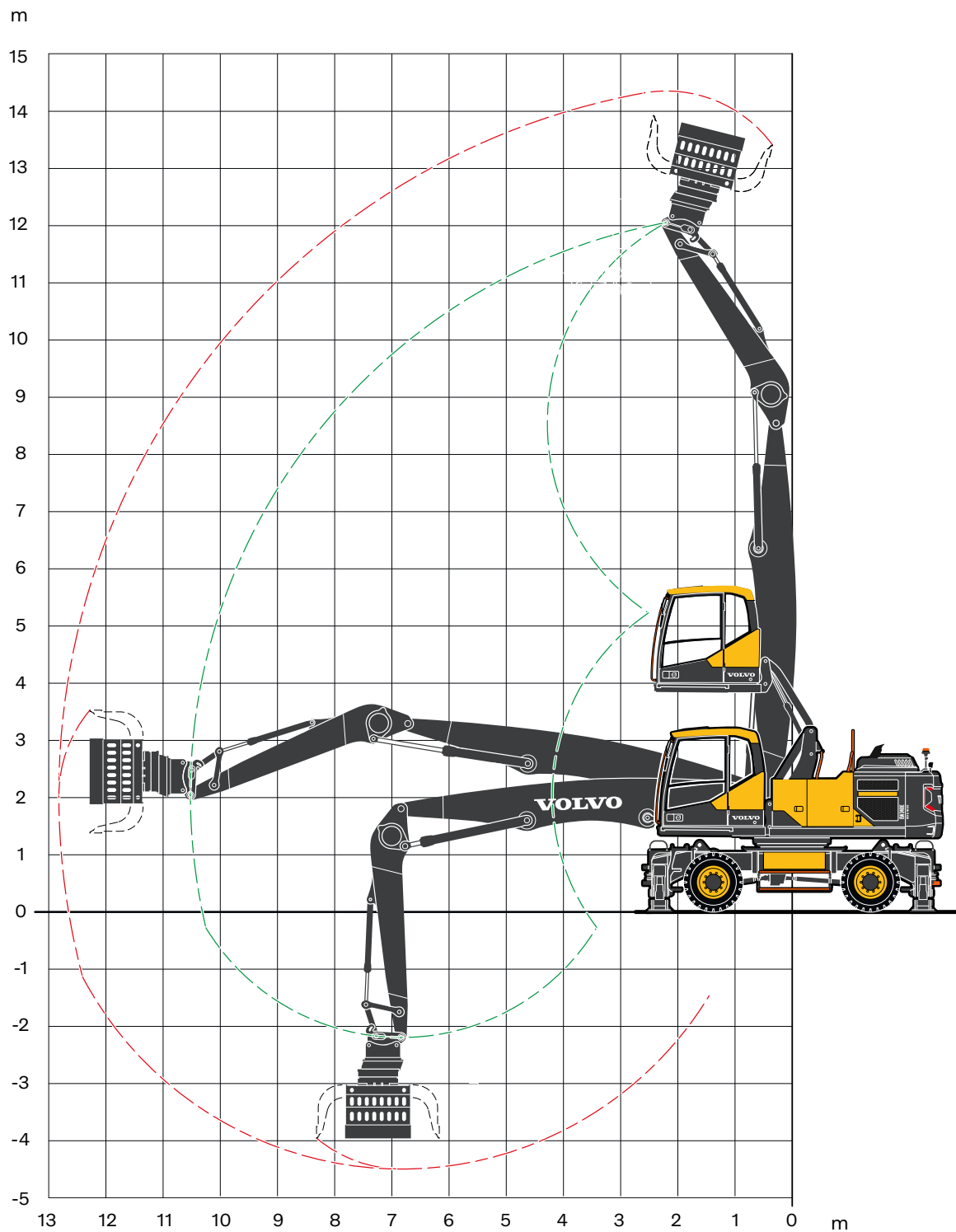
HUBKAPAZITÄT EW240 Elektrische MATERIALUMSCHLAGMASCHINE

An der Stielspitze ohne Greifer. Für die Berechnung der Hubkapazität inklusive Greifer ist das tatsächliche Gewicht des Teils von den folgenden Werten abzuziehen. Einheit: 1000 kg

Hinweise: 1. Arbeitsdruck = 35 MPa. 2. Die oben genannten Werte entsprechen der ISO-Norm 10567, Ohne Überschreitung von 87% der hydraulischen Hubkapazität oder 75% der Kipplast, mit der Maschine auf festem, ebenem Untergrund. 3. Mit einem Sternchen markierte Ladepazitäten (*) werden durch die hydraulische Hubkraft der Maschine begrenzt, anstatt durch die Kipplast.

| Lastpunkt | Reichweite von Maschinenmitte (u = Hubgerät oben/d = Hubgerät unten) | | | | | | | | | | | | | | | | | |
|------------------------------------------------------------------------------------------|----------------------------------------------------------------------|-----|-----------|-----|-----------|------|-----------|------|-----------|------|-----------|------|-----------|------|-----------|------|------|------|
| | 3,0 m | | | | 4,5 m | | | | 6,0 m | | | | | | | | | |
| | Schräg UC | | Gerade UC | | Schräg UC | | Gerade UC | | Schräg UC | | Gerade UC | | | | | | | |
| m | u | d | u | d | u | d | u | d | u | d | u | d | | | | | | |
| 12,0 | - | - | - | - | 6,8* | 6,8* | 6,8* | 6,8* | - | - | - | - | | | | | | |
| 10,5 | - | - | - | - | - | - | - | - | 5,0 | 6,3* | 6,3* | 6,3* | | | | | | |
| 9,0 | - | - | - | - | - | - | - | - | 5,1 | 6,0 | 6,0 | 6,0 | | | | | | |
| 7,5 | - | - | - | - | - | - | - | - | 5,0 | 6,1 | 6,1 | 6,1 | | | | | | |
| 6,0 | - | - | - | - | - | - | - | - | 4,9 | 6,4 | 6,4 | 6,4 | | | | | | |
| 4,5 | - | - | - | - | 7,2 | 8,7 | 8,7 | 8,7 | 4,6 | 7,0 | 6,2 | 7,0 | | | | | | |
| 3,0 | - | - | - | - | 6,4 | 10,1 | 9,0 | 10,1 | 4,3 | 7,7 | 5,9 | 7,7 | | | | | | |
| 1,5 | - | - | - | - | 5,8 | 11,3 | 8,3 | 11,3 | 3,9 | 8,2 | 5,5 | 8,2 | | | | | | |
| 0,0 | 3,4 | 3,4 | 3,4 | 3,4 | 5,3 | 10,4 | 7,8 | 10,4 | 3,7 | 8,2 | 5,2 | 8,3 | | | | | | |
| -1,5 | - | - | - | - | 5,1 | 9,1 | 7,6 | 9,1 | 3,5 | 7,9 | 5,1 | 7,9 | | | | | | |
| -3,0 | - | - | - | - | - | - | - | - | 3,5 | 6,8 | 5,0 | 6,8 | | | | | | |
| Gerader Ausleger 6,5 m Schwanenhalsarm, 5,0 m Vordere und hintere Pratzen | 7,5 m | | | | 9,0 m | | | | 10,5 m | | | | Max. | | | | | |
| | Schräg UC | | Gerade UC | | Schräg UC | | Gerade UC | | Schräg UC | | Gerade UC | | Schräg UC | | Gerade UC | | Max. | |
| | m | u | d | u | d | u | d | u | d | u | d | u | d | u | d | m | | |
| | 12,0 | - | - | - | - | - | - | - | - | - | - | - | - | 6,4* | 6,4* | 6,4* | 6,4* | 4,7 |
| | 10,5 | - | - | - | - | - | - | - | - | - | - | - | - | 3,7 | 5,2* | 4,9 | 5,2* | 7,2 |
| | 9,0 | 3,5 | 5,5 | 4,7 | 5,5 | - | - | - | - | - | - | - | - | 2,7 | 4,7 | 3,6 | 4,7 | 8,7 |
| | 7,5 | 3,5 | 5,5 | 4,7 | 5,5 | 2,6 | 5,0 | 3,4 | 5,0 | - | - | - | - | 2,2 | 4,4 | 3,0 | 4,5 | 9,8 |
| | 6,0 | 3,4 | 5,6 | 4,6 | 5,6 | 2,5 | 5,0 | 3,4 | 5,0 | - | - | - | - | 1,9 | 3,9 | 2,6 | 4,4 | 10,5 |
| | 4,5 | 3,3 | 5,9 | 4,4 | 5,9 | 2,4 | 4,9 | 3,3 | 5,2 | 1,9 | 3,8 | 2,6 | 4,5 | 1,7 | 3,6 | 2,4 | 4,3 | 10,9 |
| | 3,0 | 3,1 | 6,3 | 4,2 | 6,3 | 2,3 | 4,8 | 3,2 | 5,3 | 1,8 | 3,8 | 2,5 | 4,5 | 1,6 | 3,4 | 2,3 | 4,2 | 11,2 |
| | 1,5 | 2,9 | 6,1 | 4,0 | 6,5 | 2,2 | 4,7 | 3,1 | 5,4 | 1,8 | 3,7 | 2,5 | 4,4 | 1,6 | 3,4 | 2,3 | 4,0 | 11,2 |
| | 0,0 | 2,7 | 5,9 | 3,9 | 6,5 | 2,1 | 4,6 | 3,0 | 5,2 | 1,7 | 3,7 | 2,4 | 4,2 | 1,6 | 3,4 | 2,3 | 3,8 | 11,0 |
| -1,5 | 2,6 | 5,8 | 3,8 | 6,1 | 2,1 | 4,5 | 3,0 | 4,9 | - | - | - | - | 1,7 | 3,6 | 2,4 | 3,6 | 10,5 | |
| -3,0 | 2,6 | 5,3 | 3,7 | 5,3 | - | - | - | - | - | - | - | - | 2,5 | 5,0 | 3,5 | 5,0 | 7,8 | |

Technische Daten



SORTIERGREIFER EW240 Electric MH S11

Mit Sortiergreifer am Sortierarm

| | | |
|----------------|----|-------|
| Öffnungsbreite | mm | 2 150 |
| Max. Höhe | mm | 1 890 |
| Min. Höhe | mm | 1 690 |
| Menge | l | 800 |

EMPFOHLENE ANBAUGERÄTE

SORTIERGREIFER

EW240 Electric MH mit 6,5 m Ausleger: Hebekapazität bei maximaler Ausfahrposition mit Abstützung unten gemäß ISO 10567: 3 700 kg

Schnellwechsler S60, Gewicht: 140 kg

| Menge | Gewicht (nur Greifer) kg | Max. Ladefähigkeit kg | Maximale Materialdichte | | | |
|-------|--------------------------------|-----------------------------|-------------------------|----------------------------|---------------|----------------------------|
| | | | Direkt montiert | | S60 | |
| | | | Gewicht kg | Dichte t/m ³ | Gewicht kg | Dichte t/m ³ |
| I | | | | | | |
| 300 | 650 | 4 000 | 750 | -2,6 | 770 | 2,6 |
| 450 | 1 120 | 5 000 | 1 370 | 3,1 | 1 285 | 2,9 |
| 650* | 1 170* | 5 000* | 1 420* | 2,2* | 1 310* | 2,0* |
| 800 | 1 600 | 6 000 | 1 845 | -2,3 | 1 740 | 2,2 |

Hinweis: Die mit einem Sternchen (*) markierten Größen und Gewichte werden für EW240 Electric MH empfohlen.

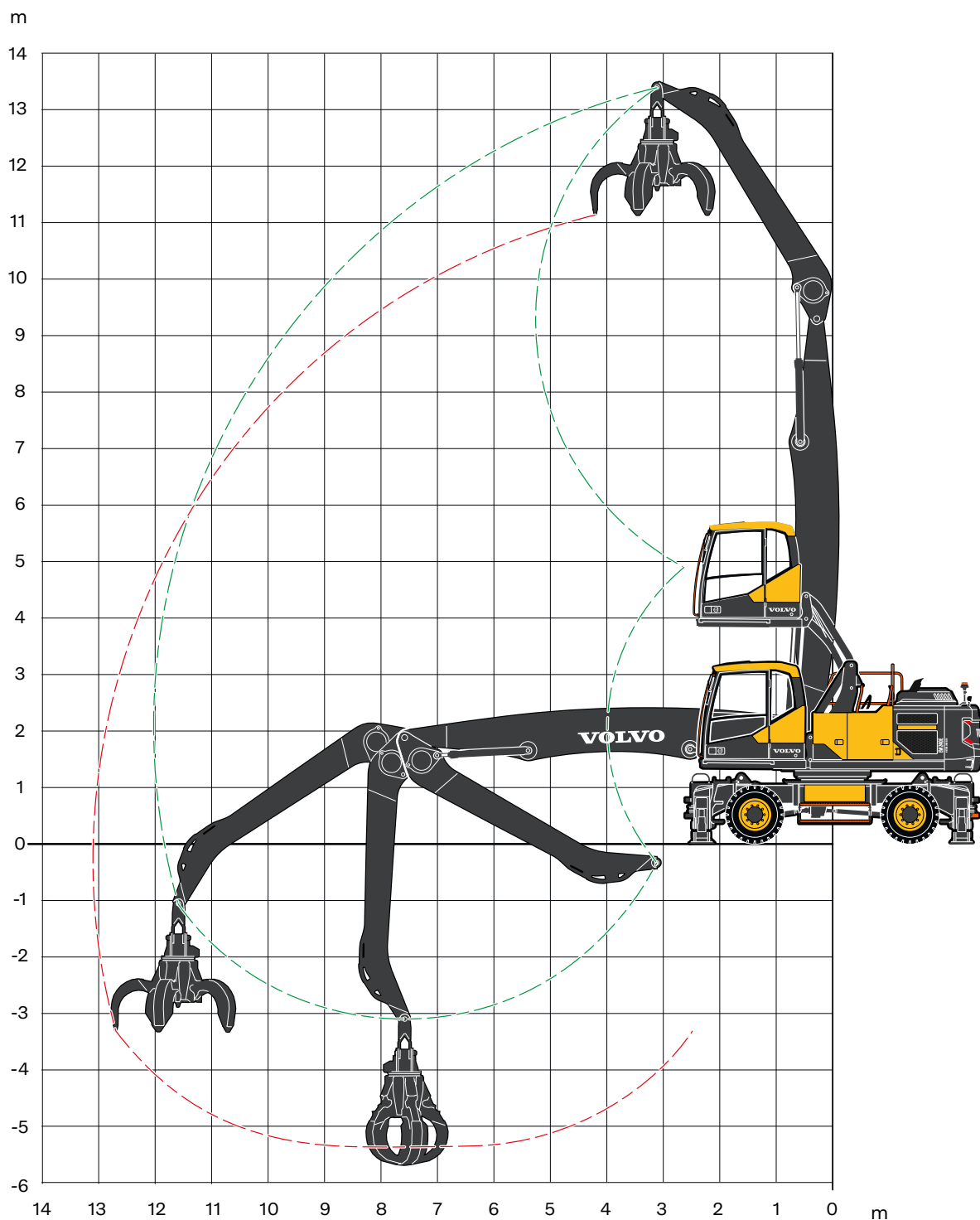
HUBKAPAZITÄT EW240 Elektrische MATERIALUMSCHLAGMASCHINE

An der Stielspitze ohne Greifer. Für die Berechnung der Hubkapazität inklusive Greifer ist das tatsächliche Gewicht des Teils von den folgenden Werten abzuziehen. Einheit: 1 000 kg

Hinweise: 1. Arbeitsdruck = 35 MPa. 2. Die oben genannten Werte entsprechen der ISO-Norm 10567, Ohne Überschreitung von 87% der hydraulischen Hubkapazität oder 75% der Kipplast, mit der Maschine auf festem, ebenem Untergrund. 3. Mit einem Sternchen markierte Ladefähigkeiten (*) werden durch die hydraulische Hubkraft der Maschine begrenzt, anstatt durch die Kipplast.

| | Lastpunkt m | Reichweite von Maschinenmitte (u = Hubgerät oben/d = Hubgerät unten) | | | | | | | | | | | | | | | | | | | | | |
|----------------------------------------------------------------------------------|----------------|----------------------------------------------------------------------|------|-----------|------|-----------|-----|-----------|-----|-----------|-----|-----------|-----|-----------|-----|-----------|-----|------|------|------|------|------|-----|
| | | 4,5 m | | | | 6,0 m | | | | 7,5 m | | | | 9,0 m | | | | Max. | | | | | |
| | | Schräg UC | | Gerade UC | | Schräg UC | | Gerade UC | | Schräg UC | | Gerade UC | | Schräg UC | | Gerade UC | | u | d | | | | |
| Gerader Ausleger 6,5 m Sortierarm, 4,0 m Vordere und hintere Pratzen | 12,0 | - | - | - | - | - | - | - | - | - | - | - | - | - | - | - | - | - | 11,4 | 11,4 | 11,4 | 11,4 | 2,5 |
| | 10,5 | 7,3 | 8,3 | 8,3 | 8,3 | 4,6 | 7,1 | 6,2 | 7,1 | - | - | - | - | - | - | - | - | - | 4,6 | 7,1 | 6,2 | 7,1 | 6,0 |
| | 9,0 | 7,5 | 7,8 | 7,8 | 7,8 | 4,7 | 6,7 | 6,4 | 6,7 | 3,2 | 6,0 | 4,4 | 6,0 | - | - | - | - | - | 3,0 | 5,9 | 4,1 | 5,9 | 7,8 |
| | 7,5 | 7,4 | 7,9 | 7,9 | 7,9 | 4,7 | 6,7 | 6,3 | 6,7 | 3,3 | 5,9 | 4,4 | 5,9 | - | - | - | - | - | 2,4 | 4,9 | 3,3 | 5,3 | 8,9 |
| | 6,0 | 7,1 | 8,5 | 8,5 | 8,5 | 4,6 | 7,0 | 6,2 | 7,0 | 3,2 | 6,0 | 4,4 | 6,0 | 2,4 | 4,8 | 3,3 | 5,3 | 2,1 | 4,2 | 2,9 | 4,9 | 9,7 | |
| | 4,5 | 6,7 | 9,7 | 9,3 | 9,7 | 4,3 | 7,5 | 5,9 | 7,5 | 3,1 | 6,2 | 4,2 | 6,2 | 2,3 | 4,7 | 3,2 | 5,3 | 1,9 | 3,9 | 2,6 | 4,7 | 10,2 | |
| | 3,0 | 6,0 | 11,0 | 8,6 | 11,0 | 4,0 | 8,1 | 5,6 | 8,1 | 2,9 | 6,1 | 4,1 | 6,5 | 2,2 | 4,7 | 3,1 | 5,4 | 1,8 | 3,7 | 2,5 | 4,4 | 10,5 | |
| | 1,5 | 5,5 | 8,6 | 8,0 | 8,6 | 3,8 | 8,3 | 5,3 | 8,4 | 2,8 | 6,0 | 3,9 | 6,6 | 2,2 | 4,6 | 3,0 | 5,3 | 1,7 | 3,7 | 2,4 | 4,1 | 10,5 | |
| 0,0 | 5,3 | 6,9 | 6,9 | 6,9 | 3,6 | 8,1 | 5,2 | 8,2 | 2,7 | 5,8 | 3,8 | 6,4 | 2,1 | 4,5 | 3,0 | 5,0 | 1,8 | 3,8 | 2,5 | 3,8 | 10,3 | | |
| -1,5 | - | - | - | - | 3,6 | 7,3 | 5,1 | 7,3 | 2,7 | 5,7 | 3,8 | 5,7 | - | - | - | - | - | 2,1 | 4,4 | 3,0 | 4,4 | 9,0 | |

Technische Daten



| MEHRSCHALENGREIFER EW240 Electric MH G12 | | |
|-------------------------------------------|----|------|
| Mit Mehrschalengreifer am Schwanenhalsarm | | |
| Breite (geschlossen) | mm | 1520 |
| Öffnungsweite | mm | 2130 |
| Höhe (geschlossen) | mm | 2580 |
| Menge | l | 600 |

HUBKAPAZITÄT EW240 Elektrische MATERIALUMSCHLAGMASCHINE

An der Stielspitze ohne Greifer. Für die Berechnung der Hubkapazität inklusive Greifer ist das tatsächliche Gewicht des Teils von den folgenden Werten abzuziehen.

Einheit: 1 000 kg

Hinweise: 1. Arbeitsdruck = 35 MPa. 2. Die oben genannten Werte entsprechen der ISO-Norm 10567, Ohne Überschreitung von 87% der hydraulischen Hubkapazität oder 75% der Kipplast, mit der Maschine auf festem, ebenem Untergrund. 3. Mit einem Sternchen markierte Ladekapazitäten (*) werden durch die hydraulische Hubkraft der Maschine begrenzt, anstatt durch die Kipplast.

| Lastpunkt | Reichweite von Maschinenmitte (u = Hubgerät oben/d = Hubgerät unten) | | | | | | | | | | | | | | | | | |
|--------------------------------------------------------------------------------|----------------------------------------------------------------------|-------|-----------|-------|-----------|------|-----------|------|-----------|------|-----------|------|-----------|-----|-----------|------|------|------|
| | 4,5 m | | | | 6,0 m | | | | 7,5 m | | | | | | | | | |
| | Schräg UC | | Gerade UC | | Schräg UC | | Gerade UC | | Schräg UC | | Gerade UC | | | | | | | |
| | u | d | u | d | u | d | u | d | u | d | u | d | | | | | | |
| 12,0 | 7,5* | 7,5* | 7,5* | 7,5* | 4,8 | 6,0* | 6,0* | 6,0* | - | - | - | - | | | | | | |
| 10,5 | - | - | - | - | 5,0 | 6,1* | 6,1* | 6,1* | 3,5 | 5,4* | 4,6 | 5,4* | | | | | | |
| 9,0 | - | - | - | - | 5,1 | 6,0* | 6,0* | 6,0* | 3,5 | 5,3* | 4,7 | 5,3* | | | | | | |
| 7,5 | - | - | - | - | 5,0 | 6,1* | 6,1* | 6,1* | 3,5 | 5,3* | 4,6 | 5,3* | | | | | | |
| 6,0 | 7,5 | 8,0* | 8,0* | 8,0* | 4,7 | 6,5* | 6,4 | 6,5* | 3,3 | 5,6* | 4,5 | 5,6* | | | | | | |
| 4,5 | 6,8 | 9,1* | 9,1* | 9,1* | 4,4 | 7,1* | 6,0 | 7,1* | 3,1 | 5,8* | 4,3 | 5,8* | | | | | | |
| 3,0 | 5,9 | 10,4* | 8,5 | 10,4* | 4,0 | 7,7* | 5,6 | 7,7* | 2,9 | 6,1 | 4,0 | 6,1* | | | | | | |
| 1,5 | 5,2 | 8,1* | 7,7 | 8,1* | 3,6 | 8,0* | 5,2 | 8,0* | 2,7 | 5,9 | 3,8 | 6,3* | | | | | | |
| 0,0 | 4,8* | 5,9* | 5,9* | 5,9* | 3,4 | 7,8 | 4,9 | 8,0* | 2,5 | 5,7 | 3,6 | 6,3* | | | | | | |
| -1,5 | 4,7 | 6,2* | 6,2* | 6,2* | 3,2 | 7,4* | 4,8 | 7,4* | 2,4 | 5,6 | 3,5 | 5,9* | | | | | | |
| -3,0 | - | - | - | - | - | - | - | - | 2,4 | 5,1* | 3,5 | 5,1* | | | | | | |
| Ausleger 7,25 m Schwanenhalsarm, 5,0 m Vordere und hintere Pratzen | 9,0 m | | | | 10,5 m | | | | 12,0 m | | | | Max. | | | | | |
| | Schräg UC | | Gerade UC | | Schräg UC | | Gerade UC | | Schräg UC | | Gerade UC | | Schräg UC | | Gerade UC | | Max. | |
| | u | d | u | d | u | d | u | d | u | d | u | d | u | d | u | d | m | |
| | 12,0 | - | - | - | - | - | - | - | - | - | - | - | - | 4,3 | 5,3* | 5,3* | 5,3* | 6,5 |
| | 10,5 | - | - | - | - | - | - | - | - | - | - | - | - | 2,8 | 4,7* | 3,8 | 4,7* | 8,4 |
| | 9,0 | 2,5 | 4,8* | 3,4 | 4,8* | - | - | - | - | - | - | - | - | 2,2 | 4,3* | 3,0 | 4,3* | 9,7 |
| | 7,5 | 2,5 | 4,8* | 3,4 | 4,8* | 1,9 | 3,9 | 2,6 | 4,3* | - | - | - | - | 1,8 | 3,7 | 2,5 | 4,2* | 10,7 |
| | 6,0 | 2,5 | 4,9* | 3,3 | 4,9* | 1,9 | 3,8 | 2,6 | 4,3* | - | - | - | - | 1,6 | 3,4 | 2,2 | 4,0* | 11,3 |
| | 4,5 | 2,3 | 4,8 | 3,2 | 5,0* | 1,8 | 3,8 | 2,5 | 4,4* | - | - | - | - | 1,4 | 3,1 | 2,1 | 3,9* | 11,8 |
| | 3,0 | 2,2 | 4,7 | 3,1 | 5,1* | 1,7 | 3,7 | 2,4 | 4,4* | - | - | - | - | 1,4 | 3,0 | 2,0 | 3,7* | 12,0 |
| | 1,5 | 2,1 | 4,5 | 3,0 | 5,2* | 1,6 | 3,6 | 2,4 | 4,3* | 1,3 | 3,0 | 1,9 | 3,5* | 1,3 | 3,0 | 1,9 | 3,5* | 12,0 |
| | 0,0 | 2,0 | 4,4 | 2,9 | 5,1* | 1,6 | 3,5 | 2,3 | 4,2* | - | - | - | - | 1,3 | 3,0 | 2,0 | 3,3* | 11,8 |
| | -1,5 | 1,9 | 4,3 | 2,8 | 4,7* | 1,6 | 3,5 | 2,3 | 3,7* | - | - | - | - | 1,4 | 3,2 | 2,1 | 3,2* | 11,3 |
| | -3,0 | - | - | - | - | - | - | - | - | - | - | - | - | 2,0 | 4,3* | 2,9 | 4,3* | 8,7 |

Ausrüstung

STANDARDAUSRÜSTUNG

MOTOR

Elektromotor, 90 kW

Elektrische Anlage / Elektronische Steuerung

Contronics - rechnergestützte Überwachung mit Diagnosefunktion

Akustischer Fahralarm

Motorstopp-Taste in der rechten Konsole

Vestellbarer Monitor

Sicherheitsstopp/Sicherheitsstart-Funktion und Haupttrennschalter

Joystick gesteuerte Unterstützung (Planierschild/ Pratzenfunktion am LH Joystick)

Vordere Halogen- und hintere LED-Fahrscheinwerfer für Linksverkehr

Volvo Co-Pilot-Display

Batterien, 2 x 12 V/55 Ah

Soft-Start-Funktion

230 V/10 A Steckdose im Schaltschrank integriert

In den Schaltschrank integrierte Serviceleuchte

Schaltschrank mit gefilterter Kühlung/Lüftung

CareTrack über GSM oder Satellit

Rückfahrkamera

Rechte Seitenblickkamera

Oberwagen

Verstärkter Oberwagen und geänderte Position von Ausleger und Auslegerzylindern – auf den Materialumschlag zugeschnitten

Service-Laufsteg mit rutschfestem Gitterrost

Zentraler Schmierpunkt für Schwenklager und Ausleger

Fahrwerk

Längeres, breiteres und starrereres Fahrwerk für höhere Steifigkeit und Haltbarkeit beim Materialumschlag

4 verstärkte Pratzten mit vergrößerten Pratzenauflagen

Hauptschaltkasten im Fahrwerk integriert

2,75 m breite Achsen

1 Kriechganggetriebe für bis zu 3,2 km/h

Vordere Pendelachse $\pm 4,5\%$

Zweikreisbremse

Achsverriegelung im ausgefahrenen Zustand (EAL)

Stufen an den Pratzten (vorne und hinten) für einfacheren Einstieg

Hydraulikanlage

Lastabhängige Hydraulikanlage

Ausleger-Schwimmstellung

Druckentlastung (Kraftsteuerungsspeicher)

Proportional gesteuerte elektrische Kühlung mit Doppellüftern, umkehrbar

Schlauchbruchventil für Ausleger und Stiel

Longlife-Hydrauliköl ISO VG46

Ausleger-Dämpfungssystem

Soft-Swing-Funktion

„Arm-in“-Begrenzungsfunktion

STANDARDAUSRÜSTUNG

Kabine und Innenausstattung

Hydraulisch hochfahrbare Kabine Care Cab von Volvo mit festem Dachfenster

Automatische Heizung und Klimaanlage

Hydraulisch gedämpfte Kabinenlagerung

Fahrsitz und Joystick-Bedienerkonsole unabhängig einstellbar

Einstellbare Lenksäule

Sicherheitssperrehebel Hydraulik

L8-Bedienjoystick mit 5 Rollschaltern

Ausstattung der schallisolierten Allwetter-Kabine:

Getränkehalter

Abschließbare Türen

Sicherheitsglas, leicht getönt

Bodenmatte

Hupe

Große Ablagefläche

Hochschiebbare Frontscheibe

Abnehmbare untere Scheibe

2-Zoll-Sicherheitsgurt mit Aufrollautomatik

Scheibenwischer mit -wascher und Intervallschaltung

Sonnenblende, Frontscheibe/Dach/Heck

Einschlüsselsystem

Wischer unten

Ausrüstung

Zentraler Schmierpunkt

SONDERAUSSTATTUNG

Motor

Feines Schutzgitter und versiegelte Kühlzone

Elektrische Anlage / Elektronische Steuerung

Ferngesteuertes Willkommenslicht

Stromverteilerzentrale mit 24 Kanälen

LED-Arbeitsleuchten im Luxuspaket (11) – beinhaltet:

a) ferngesteuerte Willkommenslichter

b) auslegermontierte Leuchten (2)

c) kabinenrückseitig (1) und gegengewichtmontierte (1) Leuchten

d) kabinenvorderseitig montierte Leuchten (4)

e) stielmontierte Leuchten (2)

f) LED-Licht für Seitenblickkamera

Stecker/Steckdosenanschluss

Rundumleuchte an Kabine und Gegengewicht

Fahrwerk

Zwillingreifen: 10,00-20

Schutzringe aus Stein

Standardwerkzeugkasten oder in Schublade integrierter Werkzeugkasten auf der rechten Seite

2,7 m breite Achsen

Hydraulikanlage

Biologisch abbaubares Hydrauliköl ISO VG32

Biologisch abbaubares Hydrauliköl ISO VG46

Longlife-Hydrauliköl ISO VG32

Longlife-Hydrauliköl ISO VG68

Hydraulikausstattung für Anbaugeräte: Schalengreifer und Sortiergreifer

Höhenbegrenzungsfunktion

Durchfluss- und Drucksteuerung

Kabine und Innenausstattung

Schutz gegen herabfallende Gegenstände (FOG)

An der Kabine montierter Schutzaufbau gegen herabfallende Gegenstände (FOPS)

Regenschutz vorn

Sonnenschutz, Dachfenster (Stahl)

Sicherheitsnetz für Frontscheibe

Einteiliges Polycarbonat-Fenster

Vandalismusschutz

Radio mit CD-Player und MP3-Eingang

Aschenbecher

Zigarettenanzünder

3-Zoll-Sicherheitsgurt mit Aufrollautomatik

Fahrersitz mit Stoffbezug und Sitzheizung

Luftgefederter Fahrersitz mit Stoffbezug und Sitzheizung

Luxus-Fahrersitz

SONDERAUSSTATTUNG

Ausrüstung

Gerader Ausleger, 6,5 m oder 7,25 m

Schwänenhalsarm, 5,0 m

Sortierarm, 4,0 m

Stielschlauchschutz

Service

Unterlegkeile

Werkzeugsatz für tägliche Wartung

Anbaugeräte

Sortiergreifer

Mehrschalengreifer

Andere Optionen bei unseren Partnern erhältlich.





V O L V O