

Volvo Construction Equipment
Building Tomorrow



EC950F

Volvo Grävmaskiner 91,3–94,8 ton 611 hk



VÄLKOMMEN TILL VÅR VÄRLD

Välkommen till en värld av branschledande maskiner.

En värld där kreativitet, hårt arbete och teknologisk innovation kommer att leda vägen mot utveckling av en framtid som är renare, smartare och mer uppkopplad.

En värld som stöds av Volvokoncernens bestående värderingar. En värld av stabilitet, hållbarhet och innovation. En värld där vi sätter våra kunder i centrum.

Välkommen till Volvo Construction Equipments värld – vi tror att du kommer gilla den.

Arbeta hårdare, arbeta smartare

I över 180 år har Volvo varit pionjär inom design och tillverkning av maskiner som sätter standarden för effektivitet, prestanda och drifttid. Med vårt utbud av grävmaskiner, hjullastare och dumptrar är det ingen annan som lever upp till vårt rykte för utmärkt ingenjörskonst. Det innebär att vi kan erbjuda dig en heltäckande maskinparkslösning oavsett din verksamhet eller ditt användningsområde.

Med utgångspunkt från vårt stolta arv fortsätter Volvo Concept Lab att skapa revolutionerande idéer och innovativa koncept för att se till att vi kan erbjuda våra kunder maskiner som arbetar hårdare och smartare under en lång tid framöver.



Lösningar för dig

Våra branschledande maskiner är bara början på din relation med Volvo. Som din partner har vi utvecklat ett omfattande utbud lösningar för att hjälpa dig att förbättra drifttiden, öka produktiviteten och minska kostnaderna.

Utformad för din verksamhet

Vår produkt- och tjänsteportfölj som är indelad i nio delar, kompletterar maskinens prestanda och ger skjuts åt din lönsamhet. För att uttrycka det enkelt erbjuder vi bland de bästa garantierna och teknologiska lösningarna i branschen idag.

Till hands när du behöver oss

Oavsett om du köper nytt eller begagnat har du tillgång till support dygnet runt via ett globalt nätverk av återförsäljare och tekniker, inklusive maskinövervakning och reservdelstillgänglighet i världsklass. Det är basen för Volvo Services hela verksamhet, och du kan vara säker på att vi tar hand om dig från start.

BUILDING TOMORROW

Stor, kraftfull och produktiv

Gör de stora jobben bättre, starkare och snabbare med EC950F. Den här 90-tons bandgrävaren erbjuder den perfekta kombinationen av kraft och stabilitet för att hantera en högre kapacitet i de tuffaste applikationerna.

Gedigen stabilitet

Den enastående stabiliteten hos EC950F betyder att förare kan känna sig trygga i arbetet även i de mest utmanande miljöerna. Den här välbalanserade och gedigna maskinen har bred spårvidd, lång larv, indragbar undervagn och en optimerad motvikt.



Driven av Volvo

Förlita dig på oslagbara prestanda hos EC950F, med en stark 450 kW Volvo D16-motor som levererar högt vridmoment vid låga varvtal. Maskinen har avancerad teknik som bygger på årtionden av erfarenhet för att säkerställa högsta möjliga produktion.



Komfortabelt produktiv

För förarens bekvämlighet är alla maskingränssnitt – inklusive styrspakar, knappsats och LCD-monitor – ergonomiskt placerade och utformade för optimal kontroll. Den rymliga hytten som stänger ute ljud ökar förarkomfort och prestanda ännu mer.



Skopor som matchar

Maximera produktiviteten med Volvo-skopor, perfekt matchade till din maskin för enastående grävresultat under alla arbetsförhållanden. Utbudet inkluderar General Purpose-, Heavy-Duty- och Extreme-Duty-skopor, och när applikationen kräver något mer unikt kan vi erbjuda specialbyggda redskap, så att du får en lösning som är perfekt för dig.





STÖRRE MASKIN, STÖRRE RESULTAT

Öka lönsamheten med EC950F, Volvos största bandburna grävmaskin. Den här 90-tonsgrävaren har hög kapacitet som ger fler ton per timme, så att hög och effektiv produktion kan uppnås på arbetsplatsen.



OSLAGBAR GRÄVKRAFT

Även i de mest påfrestande applikationerna är EC950F redo att anta utmaningen. Få oslagbar grävkraft, i synnerhet vid arbete med hårda och tunga material, tack vare det konstant höga hydraultrycket som levererar kraft till maskinen när du behöver den.

Topprestanda

Jobbet klart. För den stora och kraftfulla EC950F är ingen uppgift för tuff. Öka lönsamheten med oslagbar grävkraft, korta cykeltider och enastående bränsleeffektivitet för en maximal avkastning på investeringen.

Korta cykeltider

Kapa cykeltider till ett minimum med det helt elhydrauliska systemet. Det optimerade hydraulsystemet ökar pumpkraften för snabb och jämn drift.



Fullständigt kontroll

Det elektroniskt styrda hydraulsystemet ger föraren oslagbar kontroll över maskinen, för en mer effektiv verksamhet. Med hjälp av smart teknik reglerar det lättanvända systemet hydraulflödet efter behov och reducerar därmed de interna förlusterna i hydraulkretsen. EC950F har dessutom en prioritetsventil för bom- och svängfunktionen.



Enastående bränsleekonomi

Med Volvos unika ECO-läge och elhydrauliska system kan du uppnå enastående bränsleekonomi. I ECO-läget optimeras hydraulsystemet för att minska förlusten av flöde och tryck, medan det integrerade arbetsläget möjliggör för föraren att välja det bästa arbetsläget för den aktuella uppgiften: välj mellan I (tomgång), F (fint), G (allmänt), H (tungt) och P (maximal kraft).



Gör mer

Ta dig an en rad uppgifter med den hårt arbetande EC950F. Redskapshanteringssystemet gör maskinen ännu mer mångsidig, med möjlighet att spara inställningar för upp till 20 olika redskap, så att föraren kan förinställa hydrauliskt flöde och tryck via monitorn i hytten.



Alltid redo

Lita på maximal produktion med den stora och slitstarka EC950F – alltid redo att arbeta. Med maskinens robusta design, pålitliga och slittåliga komponenter samt enkel åtkomst till servicepunkter kan du vara säker på att få jobbet avklarat säkert och utan fördröjningar.

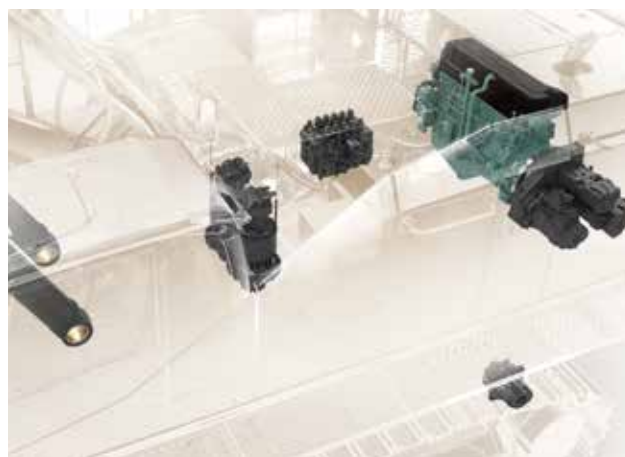
Slitstark design

Få produktion utan stopp med den pålitliga EC950F, byggd med skyddade komponenter för att leverera maximal livslängd i krävande applikationer. Enastående maskinskydd ges av funktioner som förstärkt bom och skaft, en stark ramstruktur, förstärkta bukplåtar och valbara heltäckande urspårningsskydd.



Beprovad pålitlighet

EC950F är robust tack vare Volvos komponenter av hög kvalitet, konstruerade för att arbeta i perfekt harmoni med maskinen. I Volvos krav ingår rigorösa test i utvecklingsprocessen, vilket säkerställer välkonstruerade komponenter specialbyggda för uppgiften, och som har visat sig fungera tillförlitligt även i de mest krävande miljöerna.



Slitstarkt grävande

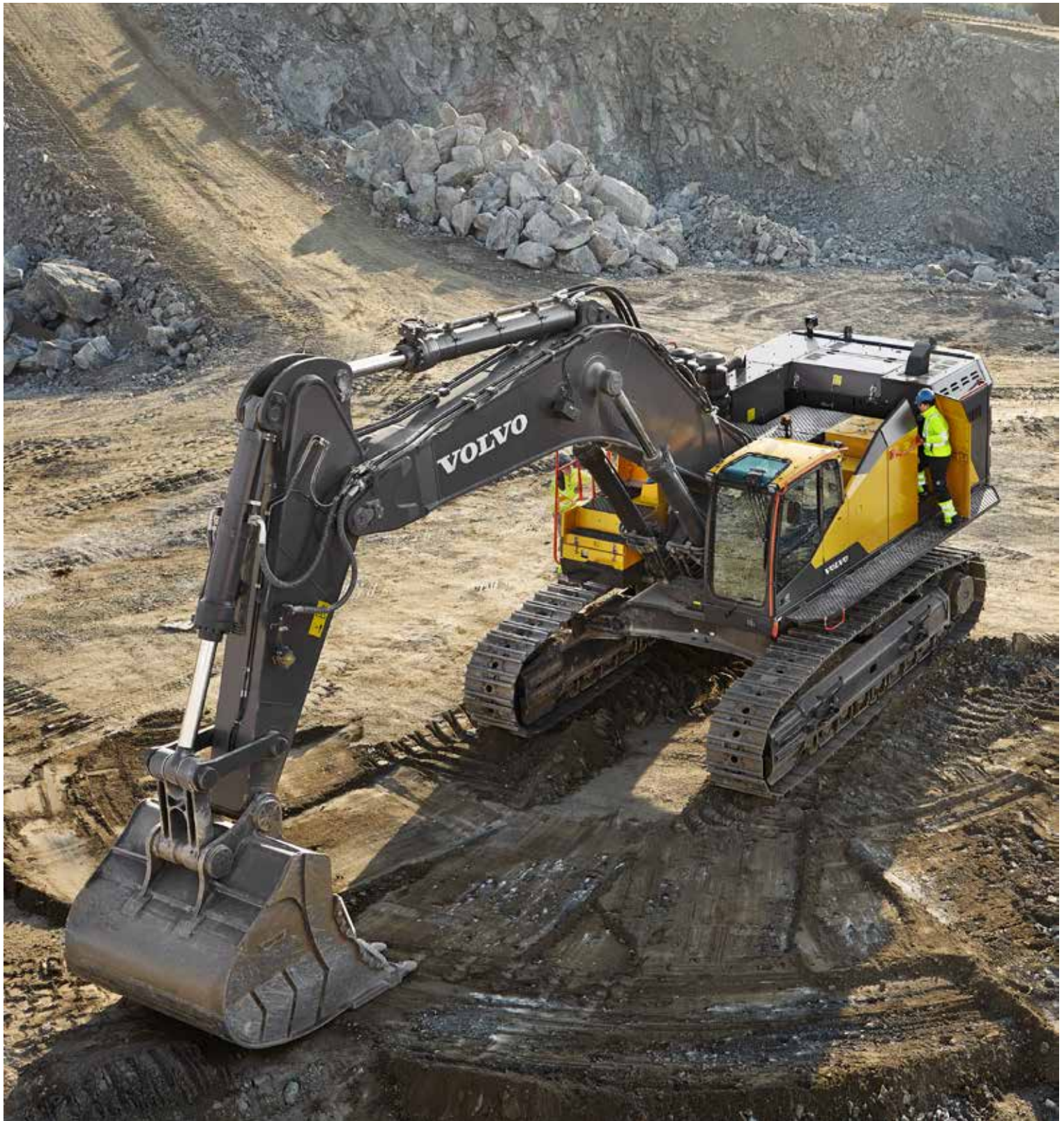
Volvo har ett brett utbud av slitdelar inklusive adaptrar, kantstål, skydd och tändar som förlänger skopans livslängd. Vid arbete med kraftigt kompakterat material ger spetstanden maximal inträngning, medan Volvos nya tandsystem möjliggör tandbyten inom loppet av minuter: bara sätt på plats, tryck dit och klicka fast – hur smidigt som helst.



Säkerhet först

Säkerhet är inbyggd i maskinen tack vare en stor ingång, inklusive ledstänger med hög synlighet och praktiskt placerade fotsteg, såväl som halksäkra plattor. Valbara FOG (Falling Object Guard) och FOPS (Falling Object Protective Structure) ökar tryggheten ännu mer vid arbete i tuffa applikationer. För extra bra sikt kan EC950F utrustas med bakåt- och sidokameror, eller Volvo Smart View som ger sikt i 360 grader.





ENKEL ÅTKOMST FÖR UNDERHÅLL

Maximera drifttiden med snabb och pålitlig service. Viktiga underhållspunkter är enkelt åtkomliga via de breda och bekvämt placerade luckorna och de tillgängliga gångbryggorna.



ENKEL MASKINÖVERVAKNING

Maximera maskinens drifttid och minska reparationskostnaderna med Volvo ACTIVE CARE. Med hjälp av CareTrack-data tillhandahåller den här intelligenta tjänsten maskinövervakning dygnet runt och skräddarsydda kundrapporter, så att du kan hålla koll på maskinparken och vidta förebyggande underhållsåtgärder.

Kapa kostnaderna

Att konstruera maskiner som levererar enastående resultat är bara början på hur vi kan hjälpa din verksamhet. Vi finns här som din partner för att stödja dig med allt som rör din Volvo-maskin. Vår tjänsteportfölj är ett komplement till maskinens prestanda och ger skjuts åt din lönsamhet.

Volvo Återförsäljarnät

Volvo har den rätta lösningen för dig. Genom att lyssna på dina krav kan vi minska din totala ägandekostnad och öka dina intäkter. Med vår omfattande infrastruktur av tekniker, verkstäder och försäljningsställen har Volvo ett heltäckande nätverk för att stödja dig med lokal kännedom och global erfarenhet.



Maskindiagnostik

Analysera maskinens användning, minska underhållskostnaderna och öka livslängden med Volvos mjukvara för diagnostisk analys. MATRIS analyserar maskinens driftdata och funktioner, som sedan kan justeras därefter.



Trygghetsavtal

De olika serviceavtalen erbjuder förebyggande underhåll, totala reparationer och ett antal drifttidstjänster. Volvo använder den senaste tekniken för att övervaka maskindrift och status och ger dig råd för ökad lönsamhet. När du har ett serviceavtal har du överblick över dina servicekostnader.



Volvo originaldelar

Varje del är viktig för optimerad körtid och din maskins prestanda. Volvo originaldelar har testats noggrant och godkänts för att garantera bästa kvalitet. Din lokala Volvoåterförsäljare kan berätta mer om tillgängligheten på reservdelar samt den snabba och smidiga leveransen via vårt globala distributionsnät för reservdelar.



Satsa stort

FÖRARENS VAL

- Rymlig och tyst hytt, ergonomiska reglage
- Prioritetsventil för bom- och svängfunktionen
- Dig Assist, baserad på Volvo Co-pilot (tillval)

ROBUST SKYDD

- Heavy-duty-bom och skaft
- Extra bukplåt
- Flytande tappar på skopanslutningen

MÅNGSIDIGHET

- General Purpose, Heavy-Duty och Extreme-Duty-skopor
- Brett utbud av sliddelar: tänder, kantstål, adaptrar och slitskydd
- Specialbyggda redskap för specifika applikationer
- Redskapshanteringssystem: förinställ hydraulflöde och tryck

EFFEKTIVT PRODUKTIV

- Kraftfull 450 kW Volvo D16-motor: högt vridmoment vid lågt varvtal
- Helt elhydrauliskt system
- Konstant högt hydraultryck för oslagbar grävkraft
- ECO-läge, arbetslägen



FORTSÄTT GRÄVA

- Enkel åtkomst för service via breda luckor
- Volvo tandsystem: snabb, enkel och säker montering
- Volvo ACTIVE CARE: maskinövervakning dygnet runt
- Volvo originaldelar



SÄKERHETEN FRÄMST

- Lejdare med hög synlighet
- Halkfria plåtar
- Gångbryggor centralt och runtom
- Bak- och sidokameror, Volvo Smart View (tillval)

SOLID STABILITET

- Bred spårvidd
- Lång bandlängd
- Ställbar undervagn
- Optimerad motvikt

Volvo EC950F i detalj

Motor

Motorn är en lågemissions, turboladdad luft-till-luft-kyllning, fyrtakts dieselmotor med vattenkyllning, elektroniskt styrd direktinsprutning, som uppfyller kraven enligt EU Stage V. Motorn har utvecklats speciellt för grävmaskiner och ger god bränsleeffektivitet, låga ljudnivåer och lång livslängd.

Luftfilter: 3-stegsfilter

Automatiskt tomgångssystem: Sänker motorvarvtalet till tomgång / om spakar och pedaler inte används / vilket resulterar i lägre bränsleförbrukning och låg ljudnivå i hytten.

| | | |
|-----------------------------|----------|-------|
| Motor | Volvo | D16J |
| Max. effekt vid | varv/min | 1 650 |
| Netto, ISO 9249/SAE J1349 | kW | 450 |
| | hk | 612 |
| Brutto, ISO 14396/SAE J1995 | kW | 449 |
| | hk | 611 |
| Max. vridmoment | Nm | 2 700 |
| vid varvtal | varv/min | 1 400 |
| Antal cylindrar | | 6 |
| Cylindervolym | l | 16,1 |
| Cylinderdiameter | mm | 144 |
| Slaglängd | mm | 165 |

Elsystem

Contronics ger avancerad övervakning av maskinens funktion och viktig diagnostisk information.

Ett välskyddat elsystem med hög kapacitet.

En centralt placerad elcentral med lättöverskådliga och kretskortsmonterade säkringar och reläer finns lättillgänglig bakom förarhytten.

En batterifrånskiljare är standard.

| | | |
|------------------|-----|--------|
| Spänning | V | 24 |
| Batterier | V | 2 x 12 |
| Batterikapacitet | Ah | 210 |
| Generator | V/A | 28/80 |

Undervagn

Undervagnen har en robust X-formad ram. Fettsmorda och avtätade bandkedjor är standard.

| | | |
|--------------------------|----|-------------|
| Bandplattor | | 51 x 2 |
| Länkdelling | mm | 260,4 |
| Bandbredd, tvåkamsplatta | mm | 650/750/900 |
| Underrullar | | 9 x 2 |
| Överrullar | | 3 x 2 |

Hytt

Förarhytten är lättåtkomlig tack vare den breda dörröppningen.

Förarhytten är upphängd i hydrauliskt dämpade fästen som minskar stötar och vibrationer och ger en utmärkt förarkomfort.

I kombination med en ljudabsorberande isolering ger detta låga ljudnivåer. Hytten har mycket bra runtomskikt.

Den övre framrutan kan lätt skjutas upp under hyttaket och den undre framrutan enkelt tas bort och placeras i dörren.

Integrerat luftkonditionerings- och värmesystem: trycksatt och filterrad hyttluft levereras med automatiskt styrd fläkt. Luften distribueras via 13 ventiler.

Ergonomiskt förarsäte: den justerbara stolen och styrspakskonsoler kan justeras oberoende av varandra för att passa föraren. Förarstolen har nio olika inställningsmöjligheter och ett säkerhetsbälte som kan ge alla förare komfort och säkerhet.

Svängsystem

Den Övre tillbyggnaden svängs av två enheter med hydraulkolvmotorer med 2-stegs planetväxlar. Utrustad med automatisk svängbroms och svängdämpningsventil.

| | | |
|---------------------|----------|-----|
| Max. svänghastighet | varv/min | 6,9 |
| Max. vridmoment | kNm | 343 |

Larvsystem

Drivenhet: 2-stegs hydraulmotor med 2-stegs planetreduktionsväxlar på varje band.

Ram: Helsevetsad, robust torsionslådram.

Spårvidd: Indragbar.

| | | |
|----------------------------|------|-----|
| Max. dragkraft | kN | 565 |
| Maximal körhastighet (låg) | km/h | 2,8 |
| Maximal körhastighet (hög) | km/h | 4,4 |
| Backtagningsförmåga | ° | 33 |

Ljudnivå

Ljudnivå i hytten enligt ISO 6396

| | | |
|---|----|-----|
| L _{pA} | dB | 74 |
| Extern ljudnivå enligt ISO 6395 och EU:s bullerdirektiv 2000/14/EG. | | |
| L _{WA} | dB | 111 |

Hydraulsystem

Hydraulsystemet, som även kallas "Automatic Sensing Work Mode" har utformats för att ge hög produktivitet, god grävkapacitet, hög manöverprecision och god bränsleekonomi. Summeringssystemet, bomprioritering, skaftprioritering, svängprioritering tillsammans med bom- och skaftregenerering ger optimala prestanda.

Följande viktiga funktioner ingår i systemet:

Summeringssystem: Kombinerar flödet för båda hydraulpumparna för att garantera snabba arbetscykler och hög produktivitet.

Bomprioritering: Prioriterar bommens manövrering för snabbt lyft vid lastning eller djup grävning.

Skaftprioritering: Prioriterar skaftfunktionen för snabbare cykeltider i samband med slantning och bättre skopfyllnad vid grävning.

Svängprioritering: Prioriterar svängfunktioner för snabbare samkörning av aggregatrörelser

Regenereringssystem: Förhindrar kavitation och tillhandahåller flöde till andra rörelse vid samtidig manövrering för maximal produktivitet

Lasthållningsventiler: Bom- och skaftlasthållningsventiler förhindrar att grävaggregatet kryper

Huvudpump. Typ: 3 x axialkolvpumpar med reglerbar slagvolym

| | | |
|----------------|-------|------------------|
| Maximalt flöde | l/min | 2 x 515; 1 x 147 |
|----------------|-------|------------------|

Servopump. Typ: kugghjulspump

| | | |
|----------------|-------|----------|
| Maximalt flöde | l/min | 1 x 37,8 |
|----------------|-------|----------|

Inställningstryck, avlastning

| | | |
|--------------|-----|------|
| Arbetsstryck | MPa | 34,3 |
|--------------|-----|------|

| | | |
|-----------|-----|------|
| Larvkrets | MPa | 34,3 |
|-----------|-----|------|

| | | |
|-------|-----|------|
| Sväng | MPa | 28,4 |
|-------|-----|------|

| | | |
|-----------------|-----|-----|
| Servopilotkrets | MPa | 3,9 |
|-----------------|-----|-----|

Hydraulmotorer

Transport: axialkolvmotor med variabelt displacement

Sväng: axialkolvmotor med fast displacement med mekanisk broms

Hydraulicylindrar

| | | |
|------------------------------|--------|-------------|
| Monobom | | 2 |
| Cylinderdiameter x slaglängd | ø x mm | 215 x 1 930 |
| Skaft | | 1 |
| Cylinderdiameter x slaglängd | ø x mm | 240 x 2180 |
| Skopa | | 1 |
| Cylinderdiameter x slaglängd | ø x mm | 200 x 1 500 |
| ME-skopa | | 1 |
| Cylinderdiameter x slaglängd | ø x mm | 230 x 1 500 |

Återfyllning vid service

| | | |
|-----------------------|---|---------|
| Bränsletank | l | 1 265 |
| Hydraulsystem, totalt | l | 890 |
| Hydraultank | l | 460 |
| Motorolja | l | 52 |
| Motorolvätska | l | 74 |
| Svängväxellåda | l | 2 x 6,5 |
| Larvenhet | l | 2 x 25 |
| PTO-växellåda | l | 1 x 9,2 |

Specifikationer

MARKTRYCK

| Benämning | | EC950F | | | | | |
|----------------------|-----|--|-----------|------------|--|-----------|------------|
| | | Bom 7,25 m, Skaft 2,95 m, Skopa 4515 kg (4,7 m ³) | | | Bom 8,4 m, Skaft 3,7 m, Skopa 4190 kg (3,9 m ³) | | |
| | | Motvikt 16 200 kg | | | Motvikt 16 200 kg | | |
| | | Maskinvikt | Marktryck | Totalbredd | Maskinvikt | Marktryck | Totalbredd |
| Bandplatta, bredd | mm | kg | kPa | mm | kg | kPa | mm |
| Tvåkams bandplattor | 650 | 91 275 | 123.8 | 4 298 | 92 850 | 125.9 | 4 298 |
| | 750 | 92 115 | 108.3 | 4 300 | 93 690 | 110.1 | 4 300 |
| | 900 | 93 235 | 91.3 | 4 450 | 94 810 | 92.9 | 4 450 |

GUIDE FÖR VAL AV SKOPA

| Skoptyp | Volym | Skärbredd | Tippradie | Vikt | Tänder | Rekommenderad maximal materialdensitet (kg/m ³) | | | | |
|---|-------|-----------|-----------|-------|--------|---|---------------|-------|-------|-------|
| | | | | | | EC950F | | | | |
| | | | | | | 7,25 m monobom | 8,4 m GP -bom | | | |
| | | | | | | m ³ | mm | mm | kg | EA |
| Direktinfästa skopor - utan redskapsfäste | V4 | GP | 3 900 | 1 970 | 2 221 | 4 321 | 5 | 1 800 | 1 800 | 1 800 |
| | | | 4 700 | 2 000 | 2 348 | 4 648 | 5 | 1 800 | 1 800 | 1 800 |
| | | | 5 400 | 2 280 | 2 348 | 4 992 | 5 | 1 800 | 1 800 | 1 700 |
| | | | 6 000 | 2 350 | 2 446 | 5 233 | 5 | 1 800 | 1 700 | 1 500 |
| | | | 6 500 | 2 300 | 2 566 | 5 277 | 5 | 1 800 | 1 500 | 1 300 |
| | | | 7 000 | 2 450 | 2 566 | 5 583 | 6 | 1 800 | 1 400 | 1 200 |
| | | | 3 900 | 1 970 | 2 279 | 5 299 | 5 | 2 100 | 1 800 | 1 800 |
| | 4 700 | 2 000 | 2 404 | 5 722 | 5 | 2 100 | 1 800 | 1 800 | | |
| | V4 | HD | 5 200 | 2 200 | 2 404 | 5 999 | 5 | 2 100 | 1 800 | 1 500 |
| | | | 5 400 | 2 280 | 2 404 | 6 137 | 5 | 2 100 | 1 700 | 1 500 |
| | | | 5 600 | 2 350 | 2 404 | 6 261 | 5 | 2 100 | 1 600 | 1 400 |
| | | | 6 000 | 2 350 | 2 505 | 6 198 | 5 | 2 100 | 1 500 | 1 300 |
| | | | 6 500 | 2 300 | 2 620 | 6 264 | 5 | 2 000 | 1 400 | 1 200 |
| | | | 6 500 | 2 750 | 2 803 | 6 986 | 5 | 1 800 | 1 300 | 1 100 |
| V6 | EDX | | | | | | | | | |

Rådgör med din Volvoåterförsäljare om rätt kombination av skopor och redskap för applikationen.

(Vid användning av större skopor än regional standard MRS rekommenderas rådgivning med R&D)

Dessa rekommendationer avses endast som vägledning baserat på typiska driftförhållanden.

Skopans kapacitet baserad på ISO 7451, utstjälp material som ligger i vinkel 1:1.

Maximal materialdensitet

1 200~1 300 kg/m³ Kol, kalk, skiffer

1 400~1 600 kg/m³ Våt jord och lera, kalksten, sandsten

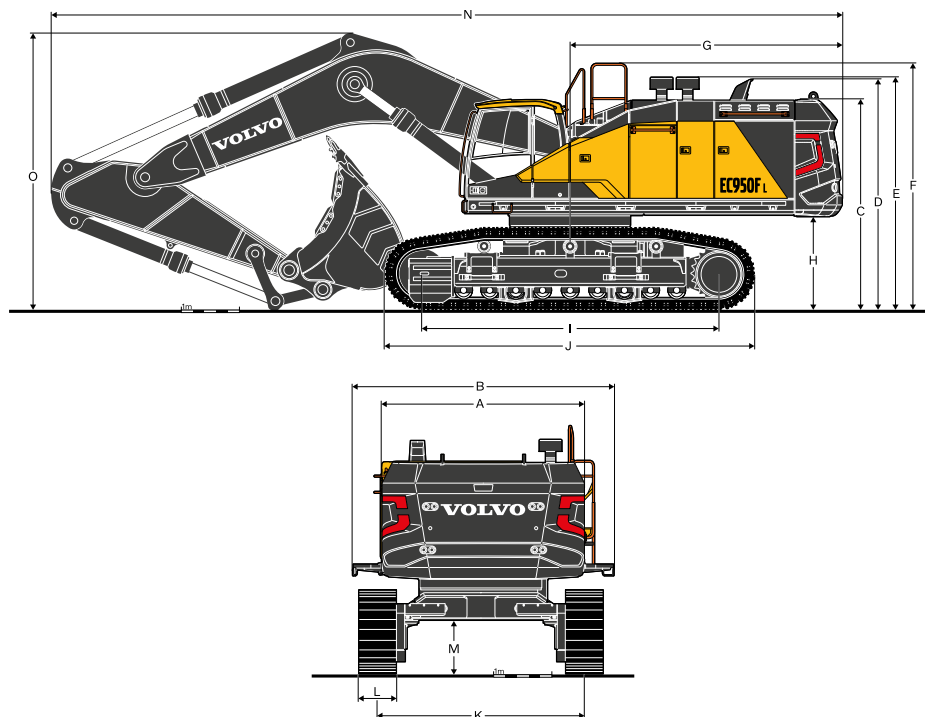
1 700~1 800 kg/m³ Granit, våt sand, sprängd sten

1 900 kg/m³ ~ Våt lera, järnmalm

X : Rekommenderas ej

Specifikationer

MÅTT



| Benämning | Enhet | EC950F | | |
|------------------------------------|----------|-------------|-------------|------------|
| | | 7,25 | 8,4 | 3,7 |
| Bom | m | 7,25 | 8,4 | 3,7 |
| Skaft | m | 2,95 | 2,95 | 3,7 |
| A Överbyggnadens största bredd | mm | 3 485 | 3 485 | 3 485 |
| B Största bredd (inkl. gångbrygga) | mm | 4 467 | 4 467 | 4 467 |
| C Hytt, totalhöjd | mm | 3 655 | 3 655 | 3 655 |
| D Avgasrör, totalhöjd | mm | 3 990 | 3 990 | 3 990 |
| E Förrenare, totalhöjd | mm | 4 025 | 4 025 | 4 025 |
| Totalhöjd, oljebad | mm | 4 180 | 4 180 | 4 180 |
| F Totalhöjd, skyddsräcke | mm | 4 263 | 4 263 | 4 263 |
| G Bakre svängradie | mm | 4 700 | 4 700 | 4 700 |
| H Frigångshöjd motvikt * | mm | 1 623 | 1 623 | 1 623 |
| I Axelavstånd | mm | 5 120 | 5 120 | 5 120 |
| J Längd över larv | mm | 6 380 | 6 380 | 6 380 |
| K Spårvidd (utdragen) | mm | 3 550 | 3 550 | 3 550 |
| Spårvidd (indragen) | mm | 2 790 | 2 790 | 2 790 |
| L Bandplatta, bredd | mm | 650 | 650 | 650 |
| M Min. markfrigång * | mm | 915 | 915 | 915 |
| N Totallängd | mm | 13 615 | 14 765 | 14 600 |
| O Bom, totalhöjd | mm | 4 950 | 4 875 | 4 905 |

*Med kam för bandplatta

| Bomcylinder | | | |
|--------------------|------|-------|-------|
| Längd | Höjd | Bredd | Vikt |
| mm | mm | mm | kg |
| 3 000 | 600 | 480 | 1 800 |

| Slang på bomcylinder | | | |
|-----------------------------|------|-------|--|
| Längd | Vikt | Antal | |
| mm | kg | EA | |
| 1 250 | 5 | 2 | |
| 1 170 | 4 | 2 | |

| Motvikt | | | |
|----------------|-------|-------|--------|
| Längd | Höjd | Bredd | Vikt |
| mm | mm | mm | kg |
| 3 485 | 2 150 | 830 | 16 100 |

| Bandplattor | | | | |
|--------------------|-------|-------|------------|------------|
| Bandplatta, bredd | Längd | Höjd | Totalbredd | Vikt/enhet |
| mm | mm | mm | mm | kg |
| 650 | 6 380 | 1 445 | 1 085 | 12 930 |
| 750 | 6 380 | 1 445 | 1 085 | 13 300 |
| 900 | 6 380 | 1 445 | 1 160 | 13 860 |

| Överbyggnad | | | |
|--------------------|----------------|--------|--------|
| Längd | Avgasrör, höjd | Bredd* | Vikt |
| mm | mm | mm | kg |
| 6 600 | 3 077 | 3 475 | 42 810 |

*Överbyggnad roterad 90 grader (tvärs)

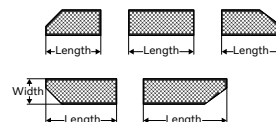
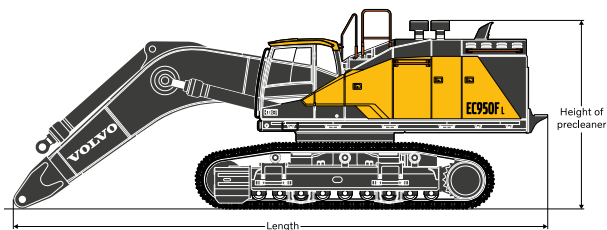
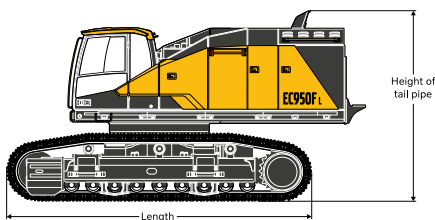
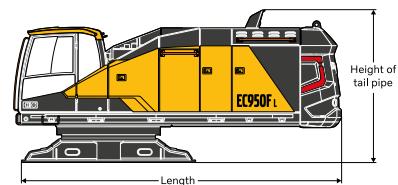
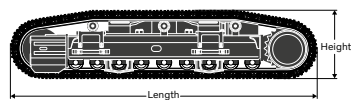
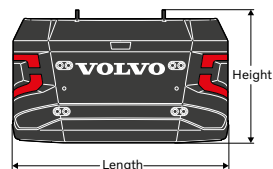
| Grundmaskin (utan motvikt) | | | | |
|-----------------------------------|-------|----------------|-----------------------|--------|
| Bandplatta, bredd | Längd | Avgasrör, höjd | Totalbredd (indragen) | Vikt |
| mm | mm | mm | mm | kg |
| 650 | 7 475 | 3 990 | 3 685 | 52 520 |
| 750 | 7 475 | 3 990 | 3 685 | 53 270 |
| 900 | 7 475 | 3 990 | 3 690 | 54 390 |

| Överbyggnad, inklusive undervagn och bom, exklusive motvikt | | | |
|--|-------------------|--------|--------|
| Bom | Bandplatta, bredd | Längd | Vikt |
| 7,25 | 650 | 11 332 | 79 150 |
| | 750 | 113 32 | 79 990 |
| | 900 | 11 332 | 81 110 |
| 8,4 | 650 | 12 555 | 79 600 |
| | 750 | 12 555 | 80 440 |
| | 900 | 12 555 | 81 560 |

| Servicebrygga | | | | |
|----------------------|-------|-------|------|------|
| Position | Längd | Bredd | Höjd | Vikt |
| Vänster, fram | 1 310 | 480 | 65 | 21 |
| Vänster, bak | 1 545 | 480 | 65 | 25 |
| Höger, fram | 1 020 | 480 | 65 | 17 |
| Höger, bak | 1 115 | 480 | 65 | 18 |
| Mitten | 1 210 | 480 | 65 | 21 |

| Nedre ram med svängkran | | | |
|--------------------------------|-----------|-------|-------|
| Längd (A) | Bredd (B) | Höjd | Vikt |
| mm | mm | mm | kg |
| 3 500 | 2 520 | 1 095 | 7 455 |

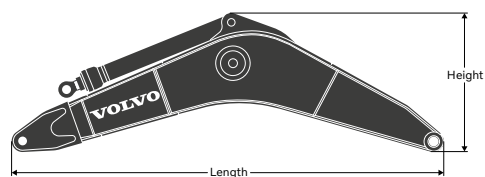
| Överbyggnad utan svängkran | | | |
|-----------------------------------|-------------------------|-------|--------|
| Längd (A) | Totalhöjd, avgasrör (B) | Bredd | Vikt |
| mm | mm | mm | kg |
| 6 195 | 2 508 | 3 475 | 19 025 |



Specifikationer

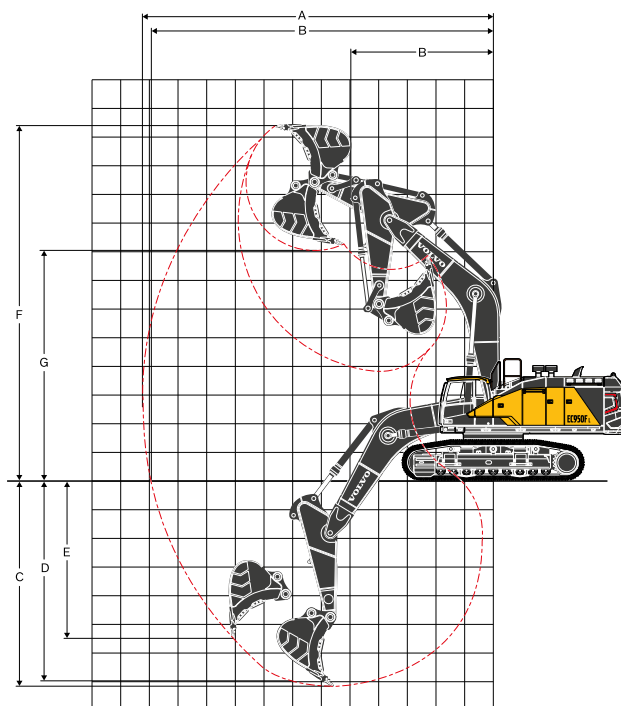
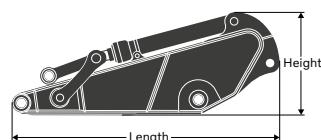
| Benämning | Enhet | EC950F | |
|------------|----------|-------------|------------|
| Bom | m | 7,25 | 8,4 |
| A Längd | mm | 7 620 | 8 590 |
| B Höjd | mm | 2 580 | 2 395 |
| Bredd | mm | 1 100 | 1 100 |
| Vikt | kg | 9 580 | 9 130 |

* Omfattar cylinder, rör och tapp



| Benämning | Enhet | EC950F | |
|--------------|----------|-------------|------------|
| Skaft | m | 2,95 | 3,7 |
| A Längd | mm | 4 470 | 5 210 |
| B Höjd | mm | 1 675 | 1 485 |
| Bredd | mm | 835 | 790 |
| Vikt | kg | 5 470 | 5 340 |

* Inklusive skoppcylinder, länksystem och tapp



ARBETSOMRÅDE

| Benämning | Enhet | EC950F | | |
|---|-------|--------|--------|--------|
| Bom | m | 7,25 | 8,4 | |
| Skaft | m | 2,95 | 2,95 | 3,7 |
| A Max. grävräckvidd | mm | 12 270 | 13 480 | 14 020 |
| B Max. räckvidd i markplanet | mm | 11 950 | 13 190 | 13 750 |
| C Max. grävdjup | mm | 7 120 | 8 330 | 8 950 |
| D Max. grävdjup (I = 2,44 m nivå) | mm | 6 980 | 8 180 | 8 820 |
| E Max. vertikalt grävdjup (vertikal grävning) | mm | 5 390 | 6 450 | 7 300 |
| F Max. gräv höjd | mm | 12 410 | 13 100 | 13 280 |
| G Max. tipphöjd | mm | 8 090 | 8 790 | 9 200 |
| H Min. främre svängradie | mm | 4 970 | 6 010 | 5 910 |

GRÄVKRAFTER MED DIREKTINFÄST SKOPA

| | | | | |
|------------------------|-----------|-------|-------|-------|
| Skopradie | mm | 2 348 | 2 348 | 2 221 |
| Brytkraft – skopa | ISO 6015 | kN | 478 | 388 |
| | SAE J1179 | kN | 424 | 341 |
| Grävkraft - skaft | ISO 6015 | kN | 420 | 359 |
| | SAE J1179 | kN | 408 | 350 |
| Rotationsvinkel, skopa | kN | 170 | 170 | 170 |

LYFTKAPACITET EC950F

Lyftkapacitet vid skafftänden utan skopa. För lyftkapacitet inklusive skopa, dra bara bort den direktinfästa skopans eller den redskapsinfästa skopans faktiska vikt från följande värden.

| | Lyftkrok i förhållande till marknivå | 3,0 m | | 4,5 m | | 6,0 m | | 7,5 m | | 9,0 m | | 10,5 m | | Max. räckvidd | | |
|--------------------|--------------------------------------|-----------------|-----------------|-----------------|-----------------|-----------------|-----------------|-----------------|-----------------|-----------------|-----------------|-----------------|-----------------|-----------------|-----------------|---------|
| | | Längs undervagn | Tvårs undervagn | Längs undervagn | Tvårs undervagn | Längs undervagn | Tvårs undervagn | Längs undervagn | Tvårs undervagn | Längs undervagn | Tvårs undervagn | Längs undervagn | Tvårs undervagn | Längs undervagn | Tvårs undervagn | Max. m |
| Bom: 7,25 m ME | 9,0 m kg | | | | | | | *23 410 | *23 410 | | | | | *20 920 | *20 920 | 7.70 |
| Skaft: 2,95 m ME | 7,5 m kg | | | | | | | *23 470 | *23 470 | | | | | *20 070 | *20 070 | 8.71 |
| Bandplatta: 650 mm | 6,0 m kg | | | *37 080 | *37 080 | *29 020 | *29 020 | *24 780 | *24 780 | *22 380 | 20 830 | | | *19 970 | 19 430 | 9.37 |
| Motvikt: 16 100 kg | 4,5 m kg | | | | | *32 710 | *32 710 | *26 610 | *26 610 | *23 110 | 20 330 | | | *20 420 | 17 840 | 9.77 |
| | 3,0 m kg | | | | | *35 880 | *35 880 | *28 340 | *25 870 | *23 900 | 19 770 | | | *21 470 | 17 080 | 9.92 |
| | 1,5 m kg | | | | | *37 410 | 34 720 | *29 400 | 25 060 | *24 320 | 19 310 | | | *22 040 | 17 010 | 9.84 |
| | 0 m kg | | | *36 060 | *36 060 | *37 060 | 34 160 | *29 360 | 24 600 | *23 890 | 19 050 | | | *22 100 | 17 660 | 9.52 |
| | -1,5 m kg | *31 400 | *31 400 | *43 770 | *43 770 | *34 900 | 34 100 | *27 850 | 24 500 | | | | | *21 980 | 19 270 | 8.95 |
| | -3,0 m kg | *43 890 | *43 890 | *37 740 | *37 740 | *30 610 | *30 610 | *24 000 | *24 000 | | | | | *21 280 | *21 280 | 8.05 |
| | -4,5 m kg | | | *28 200 | *28 200 | *22 570 | *22 570 | | | | | | | *18 960 | *18 960 | 6.71 |
| | Bom: 8,4 m GP | 10,5 m kg | | | | | | | | | | | | | *20 930 | *20 930 |
| Skaft: 2,95 m ME | 9,0 m kg | | | | | | | *20 980 | *20 980 | *19 710 | *19 710 | | | *19 670 | *19 670 | 9.21 |
| Bandplatta: 650 mm | 7,5 m kg | | | | | | | *22 100 | *22 100 | *19 870 | *19 870 | | | *19 040 | 17 190 | 10.07 |
| Motvikt: 16 100 kg | 6,0 m kg | | | | | *29 430 | *29 430 | *23 880 | *23 880 | *20 700 | 20 270 | *18 820 | 15 760 | *18 710 | 15 370 | 10.65 |
| | 4,5 m kg | | | | | | | *25 850 | 25 550 | *21 740 | 19 530 | *19 180 | 15 420 | *18 560 | 14 300 | 11.00 |
| | 3,0 m kg | | | | | | | *27 440 | 24 390 | *22 660 | 18 840 | *19 550 | 15 040 | *18 510 | 13 770 | 11.13 |
| | 1,5 m kg | | | | | | | *28 220 | 23 610 | *23 170 | 18 300 | *19 660 | 14 730 | *18 490 | 13 690 | 11.06 |
| | 0 m kg | | | | | *34 670 | 32 350 | *28 010 | 23 220 | *23 050 | 17 990 | *19 190 | 14 580 | *18 440 | 14 090 | 10.78 |
| | -1,5 m kg | | | | | *32 520 | 32 470 | *26 770 | 23 160 | *22 030 | 17 930 | | | *18 250 | 15 080 | 10.28 |
| | -3,0 m kg | | | *33 510 | *33 510 | *29 220 | *29 220 | *24 290 | 23 400 | *19 590 | 18 180 | | | *17 720 | 16 990 | 9.51 |
| | -4,5 m kg | | | *27 570 | *27 570 | *24 190 | *24 190 | *19 820 | *19 820 | | | | | *16 380 | *16 380 | 8.41 |
| | -6,0 m kg | | | | | *15 720 | *15 720 | | | | | | | | | 6.81 |
| | Bom: 8,4 m GP | 10,5 m kg | | | | | | | | | | | | | *14 500 | *14 500 |
| Skaft: 3,7 m GP | 9,0 m kg | | | | | | | | | *18 180 | *18 180 | | | *13 720 | *13 720 | 10.02 |
| Bandplatta: 650 mm | 7,5 m kg | | | | | | | | | *18 690 | *18 690 | *17 500 | 16 360 | *13 390 | *13 390 | 10.81 |
| Motvikt: 16 100 kg | 6,0 m kg | | | | | *27 360 | *27 360 | *22 580 | *22 580 | *19 710 | *19 710 | *17 890 | 16 070 | *13 400 | *13 400 | 11.36 |
| | 4,5 m kg | | | | | *31 370 | *31 370 | *24 760 | *24 760 | *20 940 | 19 880 | *18 500 | 15 640 | *13 660 | 13 110 | 11.68 |
| | 3,0 m kg | | | | | *34 530 | 34 330 | *26 690 | 24 900 | *22 100 | 19 120 | *19 110 | 15 190 | *14 230 | 12 640 | 11.81 |
| | 1,5 m kg | | | | | *35 920 | 33 030 | *27 920 | 23 950 | *22 900 | 18 490 | *19 500 | 14 810 | *15 110 | 12 550 | 11.74 |
| | 0 m kg | | | | | *35 660 | 32 480 | *28 230 | 23 380 | *23 140 | 18 070 | *19 460 | 14 550 | *16 480 | 12 850 | 11.48 |
| | -1,5 m kg | | | *28 820 | *28 820 | *34 160 | 32 390 | *27 540 | 23 160 | *22 620 | 17 880 | *18 670 | 14 470 | *17 270 | 13 610 | 11.01 |
| | -3,0 m kg | *29 970 | *29 970 | *38 250 | *38 250 | *31 480 | *31 480 | *25 720 | 23 230 | *21 020 | 17 940 | | | *17 040 | 15 050 | 10.29 |
| | -4,5 m kg | *37 450 | *37 450 | *32 640 | *32 640 | *27 300 | *27 300 | *22 370 | *22 370 | *17 490 | *17 490 | | | *16 330 | *16 330 | 9.29 |
| | -6,0 m kg | | | *24 420 | *24 420 | *20 710 | *20 710 | *16 030 | *16 030 | | | | | *14 450 | *14 450 | 7.87 |

Anmärkning: 1. Maskin i "Fine Mode-F" (power boost) för lyftkapacitet.

2. Ovanstående laster överensstämmer med SAE J1097 och ISO 10567 Standard lyftkapaciteter för hydrauliska grävmaskiner.

3. Nominella laster överskrider inte 87 % av hydraulisk lyftkapacitet eller 75 % av tipplast.

4. Nominella laster markerade med en asterisk (*) begränsas av hydraulisk kapacitet snarare än tipplast.

Specifikationer

LYFTKAPACITET EC950F

Lyftkapacitet vid skaffänden utan skopa. För lyftkapacitet inklusive skopa, dra bara bort den direktinfästa skopans eller den redskapsinfästa skopans faktiska vikt från följande värden.

| | Lyftkrok i förhållande till marknivå | 3,0 m | | 4,5 m | | 6,0 m | | 7,5 m | | 9,0 m | | 10,5 m | | Max. räckvidd | | |
|--------------------|--------------------------------------|-----------------|-----------------|-----------------|-----------------|-----------------|-----------------|-----------------|-----------------|-----------------|-----------------|-----------------|-----------------|-----------------|-----------------|---------|
| | | Längs undervagn | Tvårs undervagn | Längs undervagn | Tvårs undervagn | Längs undervagn | Tvårs undervagn | Längs undervagn | Tvårs undervagn | Längs undervagn | Tvårs undervagn | Längs undervagn | Tvårs undervagn | Längs undervagn | Tvårs undervagn | Max. m |
| Bom: 7,25 m ME | 9,0 m kg | | | | | | | *23 410 | *23 410 | | | | | *20 920 | *20 920 | 7.70 |
| Skaft: 2,95 m ME | 7,5 m kg | | | | | | | *23 470 | *23 470 | | | | | *20 070 | *20 070 | 8.71 |
| Bandplatta: 750 mm | 6,0 m kg | | | *37 080 | *37 080 | *29 020 | *29 020 | *24 780 | *24 780 | *22 380 | 21 000 | | | *19 970 | 19 590 | 9.37 |
| Motvikt: 16 100 kg | 4,5 m kg | | | | | *32 710 | *32 710 | *26 610 | *26 610 | *23 110 | 20 500 | | | *20 420 | 17 990 | 9.77 |
| | 3,0 m kg | | | | | *35 880 | *35 880 | *28 340 | 26 080 | *23 900 | 19 940 | | | *21 470 | 17 230 | 9.92 |
| | 1,5 m kg | | | | | *37 410 | 35 010 | *29 400 | 25 280 | *24 320 | 19 480 | | | *22 040 | 17 160 | 9.84 |
| | 0 m kg | | | *36 060 | *36 060 | *37 060 | 34 450 | *29 360 | 24 810 | *23 890 | 19 220 | | | *22 100 | 17 810 | 9.52 |
| | -1,5 m kg | *31 400 | *31 400 | *43 770 | *43 770 | *34 900 | 34 400 | *27 850 | 24 720 | | | | | *21 980 | 19 450 | 8.95 |
| | -3,0 m kg | *43 890 | *43 890 | *37 740 | *37 740 | *30 610 | *30 610 | *24 000 | *24 000 | | | | | *21 280 | *21 280 | 8.05 |
| | -4,5 m kg | | | *28 200 | *28 200 | *22 570 | *22 570 | | | | | | | *18 960 | *18 960 | 6.71 |
| | Bom: 8,4 m GP | 10,5 m kg | | | | | | | | | | | | | *20 930 | *20 930 |
| Skaft: 2,95 m ME | 9,0 m kg | | | | | | | *20 980 | *20 980 | *19 710 | *19 710 | | | *19 670 | *19 670 | 9.21 |
| Bandplatta: 750 mm | 7,5 m kg | | | | | | | *22 100 | *22 100 | *19 870 | *19 870 | | | *19 040 | 17 340 | 10.07 |
| Motvikt: 16 100 kg | 6,0 m kg | | | | | *29 430 | *29 430 | *23 880 | *23 880 | *20 700 | 20 440 | *18 820 | 15 900 | *18 710 | 15 510 | 10.65 |
| | 4,5 m kg | | | | | | | *25 850 | 25 760 | *21 740 | 19 700 | *19 180 | 15 560 | *18 560 | 14 440 | 11.00 |
| | 3,0 m kg | | | | | | | *27 440 | 24 610 | *22 660 | 19 010 | *19 550 | 15 180 | *18 510 | 13 900 | 11.13 |
| | 1,5 m kg | | | | | | | *28 220 | 23 830 | *23 170 | 18 470 | *19 660 | 14 880 | *18 490 | 13 830 | 11.06 |
| | 0 m kg | | | | | *34 670 | 32 640 | *28 010 | 23 430 | *23 050 | 18 160 | *19 190 | 14 720 | *18 440 | 14 230 | 10.78 |
| | -1,5 m kg | | | | | *32 520 | *32 520 | *26 770 | *23 370 | *22 030 | 18 100 | | | *18 250 | 15 230 | 10.28 |
| | -3,0 m kg | | | *33 510 | *33 510 | *29 220 | *29 220 | *24 290 | 23 610 | *19 590 | 18 350 | | | *17 720 | 17 140 | 9.51 |
| | -4,5 m kg | | | *27 570 | *27 570 | *24 190 | *24 190 | *19 820 | *19 820 | | | | | *16 380 | *16 380 | 8.41 |
| | -6,0 m kg | | | | | *15 720 | *15 720 | | | | | | | | | 6.81 |
| | Bom: 8,4 m GP | 10,5 m kg | | | | | | | | | | | | | *14 500 | *14 500 |
| Skaft: 3,7 m GP | 9,0 m kg | | | | | | | | | *18 180 | *18 180 | | | *13 720 | *13 720 | 10.02 |
| Bandplatta: 750 mm | 7,5 m kg | | | | | | | | | *18 690 | *18 690 | *17 500 | 16 500 | *13 390 | *13 390 | 10.81 |
| Motvikt: 16 100 kg | 6,0 m kg | | | | | *27 360 | *27 360 | *22 580 | *22 580 | *19 710 | *19 710 | *17 890 | 16 210 | *13 400 | *13 400 | 11.36 |
| | 4,5 m kg | | | | | *31 370 | *31 370 | *24 760 | *24 760 | *20 940 | 20 050 | *18 500 | 15 780 | *13 660 | 13 230 | 11.68 |
| | 3,0 m kg | | | | | *34 530 | *34 530 | *26 690 | 25 120 | *22 100 | 19 290 | *19 110 | 15 330 | *14 230 | 12 770 | 11.81 |
| | 1,5 m kg | | | | | *35 920 | 33 320 | *27 920 | 24 170 | *22 900 | 18 660 | *19 500 | 14 950 | *15 110 | 12 680 | 11.74 |
| | 0 m kg | | | | | *35 660 | 32 770 | *28 230 | 23 600 | *23 140 | 18 240 | *19 460 | 14 690 | *16 480 | 12 970 | 11.48 |
| | -1,5 m kg | | | *28 820 | *28 820 | *34 160 | 32 680 | *27 540 | 23 370 | *22 620 | 18 050 | *18 670 | 14 610 | *17 270 | 13 740 | 11.01 |
| | -3,0 m kg | *29 970 | *29 970 | *38 250 | *38 250 | *31 480 | *31 480 | *25 720 | 23 450 | *21 020 | 18 110 | | | *17 040 | 15 190 | 10.29 |
| | -4,5 m kg | *37 450 | *37 450 | *32 640 | *32 640 | *27 300 | *27 300 | *22 370 | *22 370 | *17 490 | *17 490 | | | *16 330 | *16 330 | 9.29 |
| | -6,0 m kg | | | *24 420 | *24 420 | *20 710 | *20 710 | *16 030 | *16 030 | | | | | *14 450 | *14 450 | 7.87 |

Anmärkingar: 1. Maskin i "Fine Mode-F" (power boost) för lyftkapacitet.

2. Ovanstående laster överensstämmer med SAE J1097 och ISO 10567 Standard lyftkapaciteter för hydrauliska grävmaskiner.

3. Nominella laster överskrider inte 87 % av hydraulisk lyftkapacitet eller 75 % av tipplast.

4. Nominella laster markerade med en asterisk (*) begränsas av hydraulisk kapacitet snarare än tipplast.

LYFTKAPACITET EC950F

Lyftkapacitet vid skafftänden utan skopa. För lyftkapacitet inklusive skopa, dra bara bort den direktinfästa skopans eller den redskapsinfästa skopans faktiska vikt från följande värden.

| | Lyftkrok i förhållande till marknivå | 3,0 m | | 4,5 m | | 6,0 m | | 7,5 m | | 9,0 m | | 10,5 m | | Max. räckvidd | | |
|--------------------|--------------------------------------|-----------------|-----------------|-----------------|-----------------|-----------------|-----------------|-----------------|-----------------|-----------------|-----------------|-----------------|-----------------|-----------------|-----------------|---------|
| | | Längs undervagn | Tvårs undervagn | Längs undervagn | Tvårs undervagn | Längs undervagn | Tvårs undervagn | Längs undervagn | Tvårs undervagn | Längs undervagn | Tvårs undervagn | Längs undervagn | Tvårs undervagn | Längs undervagn | Tvårs undervagn | Max. m |
| Bom: 7,25 m ME | 9,0 m kg | | | | | | | *23 410 | *23 410 | | | | | *20 920 | *20 920 | 7.70 |
| Skaft: 2,95 m ME | 7,5 m kg | | | | | | | *23 470 | *23 470 | | | | | *20 070 | *20 070 | 8.71 |
| Bandplatta: 900 mm | 6,0 m kg | | | *37 080 | *37 080 | *29 020 | *29 020 | *24 780 | *24 780 | *22 380 | 21 230 | | | *19 970 | 19 810 | 9.37 |
| Motvikt: 16 100 kg | 4,5 m kg | | | | | *32 710 | *32 710 | *26 610 | *26 610 | *23 110 | 20 730 | | | *20 420 | 18 200 | 9.77 |
| | 3,0 m kg | | | | | *35 880 | *35 880 | *28 340 | 26 370 | *23 900 | 20 170 | | | *21 470 | 17 430 | 9.92 |
| | 1,5 m kg | | | | | *37 410 | 35 410 | *29 400 | 25 570 | *24 320 | 19 710 | | | *22 040 | 17 370 | 9.84 |
| | 0 m kg | | | *36 060 | *36 060 | *37 060 | 34 840 | *29 360 | 25 100 | *23 890 | 19 450 | | | *22 100 | 18 030 | 9.52 |
| | -1,5 m kg | *31 400 | *31 400 | *43 770 | *43 770 | *34 900 | 34 790 | *27 850 | 25 000 | | | | | *21 980 | 19 670 | 8.95 |
| | -3,0 m kg | *43 890 | *43 890 | *37 740 | *37 740 | *30 610 | *30 610 | *24 000 | *24 000 | | | | | *21 280 | *21 280 | 8.05 |
| | -4,5 m kg | | | *28 200 | *28 200 | *22 570 | *22 570 | | | | | | | *18 960 | *18 960 | 6.71 |
| | Bom: 8,4 m GP | 10,5 m kg | | | | | | | | | | | | | *20 930 | *20 930 |
| Skaft: 2,95 m ME | 9,0 m kg | | | | | | | *20 980 | *20 980 | *19 710 | *19 710 | | | *19 670 | *19 670 | 9.21 |
| Bandplatta: 900 mm | 7,5 m kg | | | | | | | *22 100 | *22 100 | *19 870 | *19 870 | | | *19 040 | 17 540 | 10.07 |
| Motvikt: 16 100 kg | 6,0 m kg | | | | | *29 430 | *29 430 | *23 880 | *23 880 | *20 700 | 20 670 | *18 820 | 16 090 | *18 710 | 15 700 | 10.65 |
| | 4,5 m kg | | | | | | | *25 850 | *25 850 | *21 740 | 19 930 | *19 180 | 15 750 | *18 560 | 14 610 | 11.00 |
| | 3,0 m kg | | | | | | | *27 440 | 24 890 | *22 660 | 19 230 | *19 550 | 15 370 | *18 510 | 14 080 | 11.13 |
| | 1,5 m kg | | | | | | | *28 220 | 24 110 | *23 170 | 18 700 | *19 660 | 15 060 | *18 490 | 14 000 | 11.06 |
| | 0 m kg | | | | | *34 670 | 33 040 | *28 010 | 23 720 | *23 050 | 18 390 | *19 190 | 14 910 | *18 440 | 14 410 | 10.78 |
| | -1,5 m kg | | | | | *32 520 | *32 520 | *26 770 | 23 660 | *22 030 | 18 330 | | | *18 250 | 15 420 | 10.28 |
| | -3,0 m kg | | | *33 510 | *33 510 | *29 220 | *29 220 | *24 290 | 23 900 | *19 590 | 18 580 | | | *17 720 | 17 360 | 9.51 |
| | -4,5 m kg | | | *27 570 | *27 570 | *24 190 | *24 190 | *19 820 | *19 820 | | | | | *16 380 | *16 380 | 8.41 |
| | -6,0 m kg | | | | | *15 720 | *15 720 | | | | | | | | | 6.81 |
| | Bom: 8,4 m GP | 10,5 m kg | | | | | | | | | | | | | *14 500 | *14 500 |
| Skaft: 3,7 m GP | 9,0 m kg | | | | | | | | | *18 180 | *18 180 | | | *13 720 | *13 720 | 10.02 |
| Bandplatta: 900 mm | 7,5 m kg | | | | | | | | | *18 690 | *18 690 | *17 500 | 16 690 | *13 390 | *13 390 | 10.81 |
| Motvikt: 16 100 kg | 6,0 m kg | | | | | *27 360 | *27 360 | *22 580 | *22 580 | *19 710 | *19 710 | *17 890 | 16 400 | *13 400 | *13 400 | 11.36 |
| | 4,5 m kg | | | | | *31 370 | *31 370 | *24 760 | *24 760 | *20 940 | 20 280 | *18 500 | 15 970 | *13 660 | 13 400 | 11.68 |
| | 3,0 m kg | | | | | *34 530 | *34 530 | *26 690 | 25 410 | *22 100 | 19 520 | *19 110 | 15 520 | *14 230 | 12 930 | 11.81 |
| | 1,5 m kg | | | | | *35 920 | 33 720 | *27 920 | 24 460 | *22 900 | 18 890 | *19 500 | 15 130 | *15 110 | 12 840 | 11.74 |
| | 0 m kg | | | | | *35 660 | 33 170 | *28 230 | 23 890 | *23 140 | 18 470 | *19 460 | 14 870 | *16 480 | 13 140 | 11.48 |
| | -1,5 m kg | | | *28 820 | *28 820 | *34 160 | 33 080 | *27 540 | 23 660 | *22 620 | 18 270 | *18 670 | 14 800 | *17 270 | 13 920 | 11.01 |
| | -3,0 m kg | *29 970 | *29 970 | *38 250 | *38 250 | *31 480 | *31 480 | *25 720 | 23 740 | *21 020 | 18 340 | | | *17 040 | 15 380 | 10.29 |
| | -4,5 m kg | *37 450 | *37 450 | *32 640 | *32 640 | *27 300 | *27 300 | *22 370 | *22 370 | *17 490 | *17 490 | | | *16 330 | *16 330 | 9.29 |
| -6,0 m kg | | | *24 420 | *24 420 | *20 710 | *20 710 | *16 030 | *16 030 | | | | | *14 450 | *14 450 | 7.87 | |

Anmärkning: 1. Maskin i "Fine Mode-F" (power boost) för lyftkapacitet.

2. Ovanstående laster överensstämmer med SAE J1097 och ISO 10567 Standard lyftkapaciteter för hydrauliska grävmaskiner.

3. Nominella laster överskrider inte 87 % av hydraulisk lyftkapacitet eller 75 % av tipplast.

4. Nominella laster markerade med en asterisk (*) begränsas av hydraulisk kapacitet snarare än tipplast.

Utrustning

STANDARDUTRUSTNING

Motor

| |
|--|
| Turboladdad, 4-takts dieselmotor med vätskekylning, direktinsprutning och laddluftkylare |
| Luftfilter med indikator |
| Värmare för insugsluft |
| Cyklon-förrenare |
| Elektrisk nödstopp av motor |
| Bränslefilter och vattenavskiljare |
| Generator, 80 A |

Elektriskt/elektroniskt reglersystem

| |
|---------------------------------------|
| Contronics |
| Avancerat reglersystem |
| Självdagnostiksystem |
| Maskinstatusindikering |
| Varvtalsavkännande effekreglering |
| Nödstopknapp för motor |
| Automatiskt tomgångssystem |
| Snabbomkopplare |
| Funktion för säker stopp/start |
| Justerbar 8-tums LCD-färgskärm |
| Batterifrånskiljare |
| Blockeringskrets för omstart av motor |
| Halogenstrålkastare med hög effekt: |
| Hyttmonterat 2 |
| Rammonterat 2 |
| Bommonterade 4 |
| Batterier, 2 x 12 V / 210 Ah |
| Startmotor, 28 V/6,6 kW |

Ram

| |
|--|
| Tillträdesramp med lejdare |
| Fullhöjdsmotvikt 16 100 kg |
| Verktysförvaring |
| Gångbrygga på sidan |
| Skyddsplåtar under svängcentrum (extra kraftiga på 4,5 mm) |
| Stansade halkfria plåtar |

Undervagn

| |
|-------------------------------------|
| Justerbar undervagn |
| Hydraulisk justerbar undervagn |
| Fettsmorda och avtätade kedjelänkar |
| Urspårningsskydd |
| Bukplåt (10 mm) |

Hydraulsystem

| |
|--|
| Automatiskt avkännande hydraulsystem |
| Summeringssystem |
| Bomprioritering |
| Skaftprioritering |
| Svängprioritering |
| ECO-läge, bränslebesparande teknik |
| Efterfyllnadsventiler för bom och skaft |
| Svängningsdämpande ventiler för sväng |
| Lasthållningsventiler för bom och skaft |
| Flerstegs filtersystem |
| Ändlägesdämpare |
| Tätningar för cylinderförening |
| Extra hydraulventil |
| Automatisk körmotor med två hastighetsregister |
| Hydraulolja ISO VG 46 |

STANDARDUTRUSTNING

Hytt och inredning

| |
|--|
| Silikonolja- och gummifästen med fjäder |
| Ställbar förarstol med värmare och spakkonsole |
| Halvlånga joystick |
| Värmare & luftkonditionering, automatisk |
| Flexibel antenn |
| Radio med CD-spelare & MP3-spelare och USB |
| Spak för hydrauliskt säkerhetslås |
| Hytten är allvädersljuddämpad och inkluderar: |
| Mugghållare |
| Dörrlås |
| Tonade rutor |
| Golvmatte |
| Signalhorn |
| Stort förvaringsutrymme |
| Öppningsbar (uppdragbar) frontruta |
| Demonterbar nedre frontruta |
| Säkerhetsbälte |
| Säkerhetsglas |
| Solskydd, fram, tak, bak |
| Vindrutetorkare med intervallfunktion |
| Huvudnyckel |

Bandplattor

| |
|--------------------------------|
| Bandplattor, 650 mm med tvåkam |
|--------------------------------|

Grävaggreat

| |
|--------------------------|
| Bom: ME 7,25 m |
| Skaft: ME 2,95 m |
| Manuell centralsmörjning |

EXTRAUTRUSTNING

Motor

| |
|---|
| Elektrisk motorvärmare: 120 V, 240V |
| Tvåstegs oljebadsförrenare |
| Dieseldriven kylvätskevärmare, 10 kW, 12 kW |
| Vattenavskiljare med värmare |
| Extra vattenavskiljare |
| Automatisk motoravstängning |
| Tankningspump, 100 l/min med automatisk avstängning |
| Reversibel kylfläkt |

Övrigt

| |
|-------------------------------|
| Automatiskt brandskyddssystem |
|-------------------------------|

EI

| |
|--------------------------------|
| Extra arbetsbelysning : |
| Hyttmonterad 3 (fram 2, bak 1) |
| Bommonterade 4 |
| Rammonterat 2 |
| Motviktsmonterat 1 |
| Körvarning |
| Stöldskyddssystem |
| Roterande varningsljus |

Ram

| |
|---|
| Fullhöjdsmotvikt, demonterbar 16 100 kg |
|---|

EXTRAUTRUSTNING

Undervagn

Heltäckande urspårningsskydd

Hydraulsystem

Slangbrottsventil: bom, skaft

Raklarvningspedal

Conflux för skopa

Bom flytfunktion

Bom flytfunktion utan HRV

Hydraulutrustningar:

Hanteringssystem för arbetsverktyg (upp till 20 programmerbara minnen)

Hammare och sax, 1- och 2-pumpflöde

Hammare och sax: förinställning av variabelt flöde och tryck

Extra returfilter

Tilt & rotator

Grip

Snabbfäste

Hydraulolja ISO VG 32, 68

Hydraulolja, biologiskt nedbrytbar 46

Hydraulolja, longlife-olja 32, 46, 68

Hydraulslang för Artic

EXTRAUTRUSTNING

Hytt och inredning

Fast vindruta i ett stycke

Tygklädd stol utan uppvärmning

Tygklädd stol med uppvärmning och luftfjädring

Joystickreglage med 4 knappar vardera

Joysticks med 3 strömställare och 1 proportionell

Ändring av manöverkombinationer

Öppningsbar taklucka

Regnskydd för framruta

Skydd mot fallande föremål (FOG)

Rammonterat

Hyttmonterat

Hyttmonterad skyddsanordning mot fallande föremål (FOPS)

Rökarsats (askkopp och tändare)

Skyddsnet för framruta

Solskydd, tak (stål)

Nedre vindrutetorkare med intervallfunktion

Rengöringsmunstycke

Bakåtriktad kamera

Sidokamera

Volvo Smart View

Dig Assist

Vågsystem (OBW)

Unik nyckel

Bandplattor

Larvplattor 750/900 mm med dubbla kammar

Grävaggregat

Bom: 8,4 m

Skaft: 3,7 m

Larvbroms

Verktygssats, dagligt underhåll

Verktygssats, komplett

Specialverktyg för justerbar undervagn

Automatiskt centralsmörjningssystem

ETT URVAL AV VOLVO EXTRAUTRUSTNING

X1/X3 hydrauliskt redskapsfäste, extra ledningar



HEPA hyttluftfilter



Flytläge för bom



Volvo Smart View



Kylvätskevärmare



Dig Assist, driven av Volvo Co-pilot



Alla produkter marknadsförs inte på alla marknader. Under vår policy av ständiga förbättringar förbehåller vi oss rätten till ändringar i specifikationer och utförande utan särskilt meddelande. Illustrationerna visar inte alltid maskinen i standardutförande.

VOLVO

Volvo Construction Equipment

volvoce.com