

Volvo Construction Equipment  
Building Tomorrow



# EC950F

Excavadoras Volvo 91,3-94,8 t 611 hp



# BIENVENIDO A NUESTRO MUNDO

Bienvenido a un mundo de maquinaria líder en la industria. Un mundo en el que la imaginación, el trabajo intenso y la innovación tecnológica serán la guía hacia el desarrollo de un futuro más limpio, más inteligente y más conectado. Un mundo apoyado por los valores perdurables del Grupo Volvo. Un mundo de estabilidad, sostenibilidad e innovación. Un mundo en el que nuestros clientes son lo más importante.

Bienvenido al mundo de Volvo Construction Equipment – creemos que le va a gustar estar aquí.

## Trabajando con más intensidad, con más inteligencia

Desde hace más de 180 años Volvo es pionera en el diseño y fabricación de máquinas que establecen un estándar de eficiencia, rendimiento y tiempo de explotación. En toda nuestra gama de excavadoras, cargadoras de ruedas y dúmperes articulados, nuestra reputación por la excelencia en ingeniería no tiene rival, lo que significa que, cualquier que sea su operación o aplicación, podemos ofrecerle una solución para la totalidad de su flota y ayudarle a alcanzar el éxito.

Basado en nuestra historia, Volvo Concept Lab continúa creando ideas avanzadas y conceptos innovadores, para asegurarnos de ofrecer a los clientes máquinas que trabajan más, que son más inteligentes, así como más duraderas.



## Soluciones para usted

Nuestras máquinas líderes del sector son solo punto de partida de su relación con Volvo. Como su socio, hemos desarrollado una amplia variedad de soluciones adicionales para ayudarle a mejorar su tiempo de explotación, incrementar la productividad y reducir los costes.

### Diseñados para su empresa

Estructurada en nueve bloques, nuestra gama de productos y servicios se ha diseñado para complementar el rendimiento de su máquina y aumentar su rentabilidad. En pocas palabras, ofrecemos algunas de las mejores garantías y soluciones tecnológicas de la industria actual.

### Allí cuando usted nos necesita

Ya se trate de productos nuevos o usados, nuestra red global de distribuidores y técnicos ofrece asistencia día y noche, incluyendo el monitoreo de máquinas y la disponibilidad de piezas de clase mundial. Es el fundamento de todo lo que ofrecen los Servicios Volvo, por lo que puede estar seguro de estar cubierto desde el principio.

**BUILDING TOMORROW**



# Grande, potente y productivo

Haga los trabajos más grandes mejor, con más potencia y más rapidez con la Volvo EC950F. La excavadora de orugas de 90 toneladas ofrece la combinación perfecta de potencia y estabilidad para manejar una mayor capacidad en las aplicaciones más difíciles.

## Estabilidad robusta

Los operadores pueden trabajar con confianza en los entornos más desafiantes gracias a la sobresaliente estabilidad de la EC950F. Esta máquina, bien equilibrada y sólida, cuenta con una amplia entreeva, una gran longitud de oruga, un carro inferior retráctil y un contrapeso optimizado.



## Impulsada por Volvo

Confíe en el rendimiento superior que ofrece la EC950F, con un potente motor Volvo D16 de 450 kW capaz de proporcionar un par alto incluso a bajas revoluciones. Esta máquina está equipada con una tecnología pionera, fruto de décadas de experiencia, con la que consigue unos niveles espectaculares de productividad.



## Productividad y comodidad

Todas las interfaces de la máquina, como las palancas, el teclado y la pantalla LCD, han sido diseñadas para una mayor comodidad del operador, por eso están situadas de forma ergonómica y permiten un control óptimo. La cabina, por su parte, también contribuye a un mejor entorno y un mayor rendimiento del operador con sus bajos niveles de ruido y su amplitud.



## Cazos a medida

Eleve al máximo la productividad con las cucharas de Volvo, las cuales han sido diseñadas para adaptarse perfectamente a su máquina. De esta forma, logrará unos resultados inmejorables de excavación en cualquier tipo de trabajo. Nuestra gama incluye cucharas de uso general, de servicio pesado y de servicio extremo. Y cuando necesite una aplicación diferente, disponemos de implementos que realizamos a medida para que no le falte la solución perfecta que busca.





# UNA MÁQUINA MÁS GRANDE, GRANDES RESULTADOS

Consiga un mayor rendimiento con la EC950F, la excavadora de cadenas de mayor envergadura de Volvo. La excavadora de 90 toneladas proporciona una gran capacidad de cazo para manipular más toneladas por hora, de modo que consigue en la obra una producción rápida y eficiente.





# FUERZA DE EXCAVACIÓN SUPERIOR

Da igual lo difícil que parezca la aplicación, la EC950F siempre estará a la altura. Experimente la fuerza superior de excavación, especialmente al trabajar con materiales duros y pesados, gracias a la elevada presión hidráulica constante que suministra potencia a la máquina cuando la necesita.

# Máximo rendimiento

Trabajo realizado. Con la EC950E, grande y potente, ninguna tarea es demasiado dura. Aumente la rentabilidad con fuerza de excavación superior, tiempos de ciclo rápidos y eficiencia de combustible excepcional para obtener el máximo retorno de la inversión.

## Tiempos de ciclo rápidos

Reduzca los tiempos de ciclo al mínimo con el sistema completamente electrohidráulico. Las mejoras introducidas en el sistema hidráulico mejoran la potencia de la bomba para que disfrute de unas operaciones rápidas y fluidas.



## Completo control

El sistema electrohidráulico le da al operador un mayor control para que las labores sean más eficientes. El sistema utiliza tecnología inteligente para controlar el caudal según la demanda y reducir las pérdidas internas en el circuito hidráulico. Además, la EC950F incluye una válvula de prioridad para el giro de la pluma.



## Eficiencia de combustible sobresaliente

Alcance una eficiencia de combustible sobresaliente con el sistema electrohidráulico y el modo Eco exclusivos de Volvo. El modo ECO optimiza el sistema hidráulico, es decir, reduce la pérdida de flujo y presión, mientras que el modo de trabajo integrado le da la opción al operador de elegir el modo de trabajo idóneo para cada trabajo, ya que puede seleccionar entre I (ralentí), F (precisión), G (general), H (pesado) y P (potencia máxima).



## Haga más

Amplíe el tipo de trabajo que puede realizar con la imparable EC950F. El sistema de gestión de implementos incrementa la versatilidad de la máquina, ya que almacena las configuraciones de hasta 20 tipos diferentes de implementos. De esta forma, el operador puede preestablecer la presión y el flujo hidráulico desde el monitor de la cabina.





# Siempre en funcionamiento

Confíe en el máximo tiempo de máquina disponible con la EC950F, grande y duradera, siempre lista para trabajar. El diseño para trabajos pesados, los componentes fiables y resistentes al desgaste y el fácil acceso de servicio de la máquina le garantizan que podrá hacer el trabajo rápidamente y sin demora.

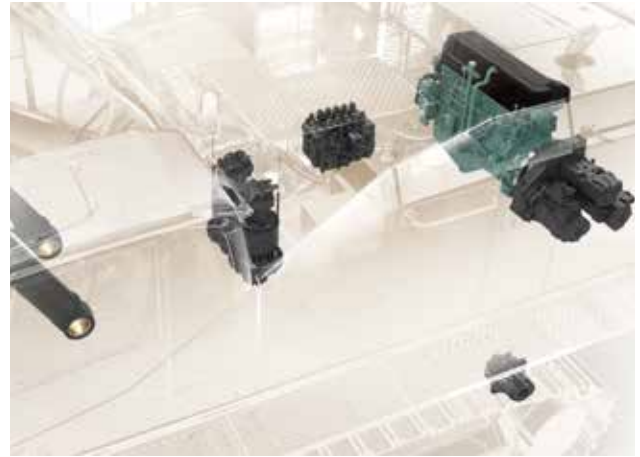
## Duradera por diseño

Sus niveles de productividad no tienen que detenerse en ningún momento gracias a la fiabilidad de la EC950F, la excavadora fabricada con componentes protegidos para prolongar al máximo su vida útil en las aplicaciones más exigentes. Para dotar a esta máquina de este excepcional grado de protección, se le ha equipado con características como un brazo y una pluma de servicio pesado, una resistente estructura del bastidor, chapas de gran resistencia en los bajos y una protección opcional para toda la cadena.



## Fiabilidad comprobada

Confíe en una resistente EC950F con componentes Volvo de alta calidad, diseñados para trabajar en perfecta armonía con la máquina. El compromiso de Volvo con la realización de pruebas exhaustivas, garantiza la producción de componentes bien diseñados y específicamente contruidos para el trabajo, cuya fiabilidad se ha comprobado en las aplicaciones más difíciles.



## Excavación resistente al desgaste

Para prolongar la vida útil de la cuchara, Volvo cuenta con un catálogo de piezas de desgaste, como segmentos, filos laterales, protectores y dientes. Cuando tenga que trabajar con materiales especialmente compactos, el diente con punta de pico ofrece una penetración óptima. Además, el nuevo sistema de dientes de Volvo reduce a minutos los cambios de dientes, ya que solo hay que colocarlo y empujar hasta que haga clic. ¡Así de sencillo!

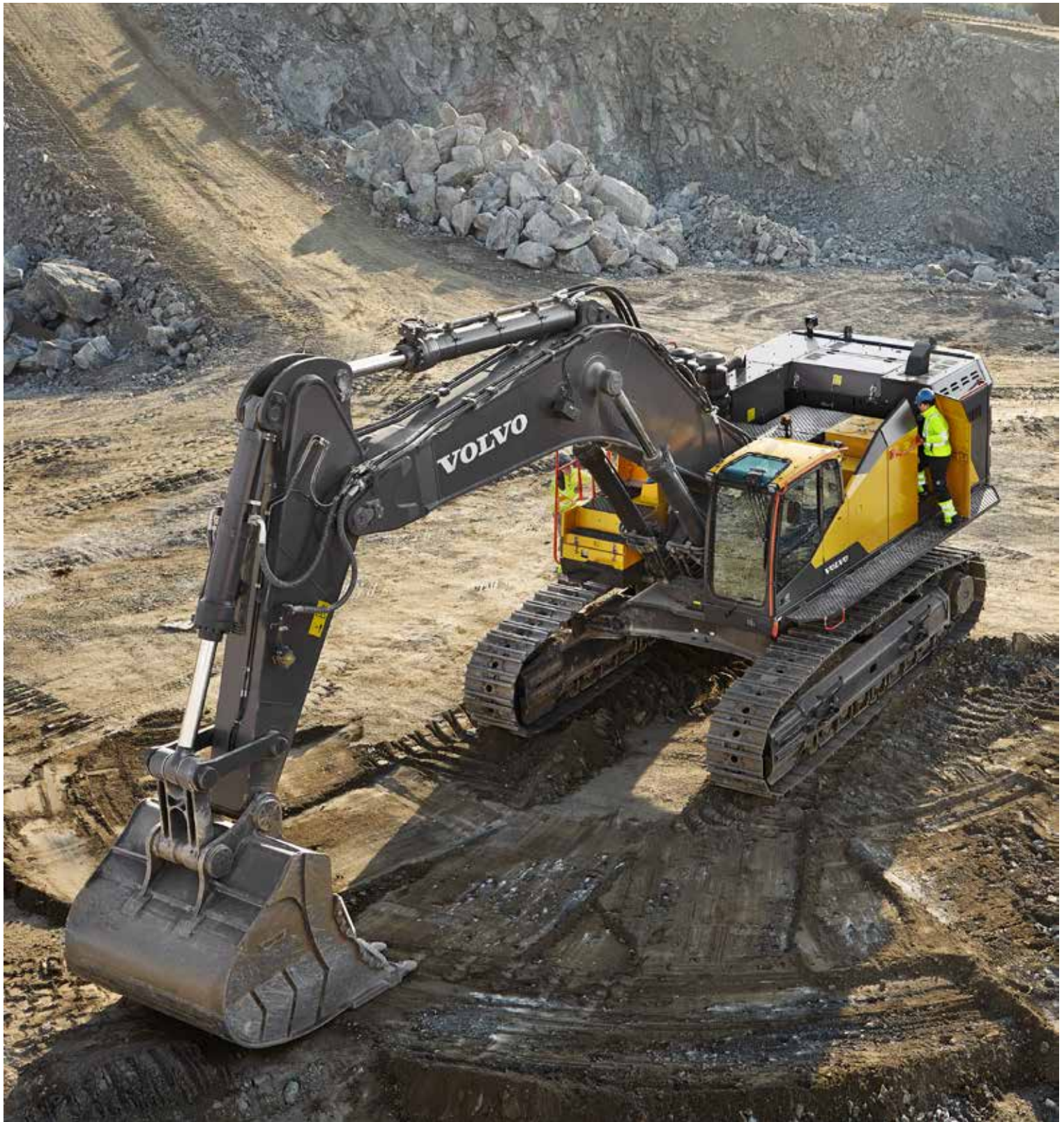


## Lo seguridad es lo primero

Se ha aumentado la seguridad y accesibilidad mediante una gran puerta, pasamanos de gran visibilidad y escalones con una ubicación más cómoda, así como placas antideslizantes. Por otro lado, los sistemas opcionales para la protección contra la caída de objetos FOG y FOPS dan una mayor tranquilidad en trabajos complejos. Si se desea aumentar la visibilidad, se puede equipar la EC950F con cámaras de visión lateral y trasera, o Volvo Smart View, con el cual se puede disponer de una visión de 360° alrededor de la máquina.







# FÁCIL ACCESO DE SERVICIO

Maximice el tiempo productivo mediante un servicio rápido y seguro. Puede accederse fácilmente a los puntos de mantenimiento esencial a través de las puertas de compartimiento de amplia apertura convenientemente ubicadas utilizando las pasarelas laterales y centrales.





# FÁCIL MONITOREO DE LA MÁQUINA

Aumente al máximo el funcionamiento de su máquina sin imprevistos, a la vez que reduce los costes de reparación con Volvo ACTIVE CARE. CareTrack es el sistema inteligente que supervisa constantemente sus máquinas para generar informes personalizados, de donde podrá extraer datos con los que conocerá a fondo su flota y podrá realizar un mantenimiento preventivo.



# Mantener bajos los costos

Diseñar máquinas que ofrezcan resultados sobresalientes es solo el inicio de cómo apoyamos su trabajo. Como su socio, podemos ayudarle en todos los aspectos de su maquinaria Volvo. Nuestra gama de servicios se ha diseñado para complementar el rendimiento de su máquina y aumentar su rentabilidad.

## Red de distribuidores Volvo

Volvo tiene la solución adecuada para usted. Escuchando sus necesidades, podemos reducir el coste total de explotación y aumentar sus ingresos. Con nuestra amplia infraestructura de técnicos, talleres y distribuidores, Volvo cuenta con una red completa para darle soporte integral utilizando conocimiento local y experiencia global.



## Diagnóstico de la máquina

Analice el uso de la máquina, reduzca los costos de mantenimiento y prolongue la vida útil con el software de análisis de diagnóstico de Volvo. MATRIS analiza las funciones y los datos operativos de la máquina, que pueden ajustarse según corresponda.



## Contratos de asistencia al cliente

Entre nuestros contratos de asistencia al cliente ofrecemos contratos de mantenimiento preventivo, reparación integral y diferentes servicios de mantenimiento y reparación. Volvo utiliza la tecnología más reciente para monitorear el estado y el funcionamiento de la máquina, brindándole sugerencias para aumentar su rentabilidad. Al contar con un Contrato de Ayuda para Clientes, usted tiene el control de sus costos de servicio.



## Piezas originales de Volvo

Todas las piezas son fundamentales para el rendimiento y tiempo de trabajo optimizados de su máquina. Las piezas originales de Volvo se someten a pruebas exhaustivas y se aprueban para garantizar la más alta calidad. Hable con su distribuidor local de Volvo para descubrir la disponibilidad de piezas y cuente con una entrega rápida y fácil a través de nuestra red global de distribución de piezas.



# A lo grande

## LA OPCIÓN FAVORITA DEL OPERADOR

- Cabina amplia y silenciosa, mandos ergonómicos
- Función de prioridad de giro de pluma
- Dig Assist, activado mediante Volvo Co-Pilot (opcional)

## PROTECCIÓN TOTAL

- Pluma y brazo de uso pesado
- Chapa inferior adicional
- Pasadores flotantes en la conexión del cazo

## VERSATILIDAD

- Cazos para uso general, trabajos pesados y aplicaciones extremas
- Gama de piezas de desgaste: dientes, cuchillas laterales, segmentos y refuerzos de desgaste
- Implementos contruidos a medida para aplicaciones específicas
- Sistema de gestión de implementos: flujo y presión hidráulicos preestablecidos

## EFICIENTE Y PRODUCTIVA

- Potente motor Volvo D16 de 450kW: par alto a bajas velocidades
- Sistema totalmente electrohidráulico
- Alta presión hidráulica constante para una excelente fuerza de excavación
- Modo ECO, modos de trabajo





## NO DEJE DE EXCAVAR

- Fácil acceso de servicio, puertas de compartimentos de apertura amplia
- Sistema de dientes Volvo: instalación rápida, fácil y segura
- Volvo ACTIVE CARE: monitorizado de la máquina las 24 horas del día
- Piezas genuinas de Volvo



## LA SEGURIDAD ES LO PRIMERO

- Pasamanos de alta visibilidad
- Chapas antideslizantes
- Pasarelas laterales y centrales
- Cámaras de visión trasera y lateral, Volvo Smart View (opciones)

## ESTABILIDAD

- Amplio ancho de vía
- Longitud larga de cadenas
- Carro inferior retráctil
- Contrapeso optimizado

# Volvo EC950F al detalle

## Motor

Motor de bajas emisiones, turboalimentado con refrigeración por aire-agua, motor diesel de 4 tiempos con refrigeración por agua, inyección directa controlada electrónicamente que cumple con los requisitos de la legislación UE Fase V. El motor se ha desarrollado especialmente para su uso en excavadoras, con una buena eficiencia de combustible, bajo nivel acústico y una prolongada vida útil.

**Filtro de aire:** 3 etapas

**Sistema de ralentí automático:** reduce el régimen del motor al ralentí cuando no se activan palancas o pedales, con lo que se reducen el consumo de combustible y los niveles de ruido en la cabina.

Motor	Volvo	D16J
Máx. potencia a	Rpm	1 650
Neta, ISO 9249/SAE J1349	kW	450
	hp	612
Bruta, ISO 14396/SAE J1995	kW	449
	hp	611
Torque máx.	Nm	2 700
a velocidad del motor	Rpm	1 400
Cant. de cilindros		6
Cilindrada	l	16,1
Diámetro	mm	144
Carrera	mm	165

## Sistema eléctrico

Contronics ofrece un monitorizado avanzado de las funciones de la máquina e información de diagnóstico importante. Sistema eléctrico de alta capacidad y bien protegido. El fusible de ubicación central y la caja de relés utilizan una tarjeta de circuito impreso de fácil acceso, detrás de la cabina. Se incluye un interruptor maestro de serie.

Voltaje	V	24
Baterías	V	2 x 12
Capacidad de la batería	Ah	210
Alternador	V/A	28/80

## Bastidor inferior

El chasis cuenta con un bastidor robusto en forma de X. Las cadenas de orugas engrasadas y selladas se suministran de forma estándar.

Tejas		51 x 2
Separación entre eslabones	mm	260,4
Ancho de teja, doble arista	mm	650/750/900
Rodillos inferiores		9 x 2
Rodillos superiores		3 x 2

## Cabina

Se puede acceder fácilmente a la cabina del operador a través de la amplia puerta.

La cabina está apoyada sobre soportes de amortiguación hidráulica para reducir los niveles de impacto y vibración.

Estos soportes, junto con el revestimiento acústico, ayudan a reducir los niveles de ruido.

La cabina cuenta con excelente visibilidad en todas las direcciones.

El parabrisas delantero se puede levantar fácilmente, y el cristal delantero inferior se puede desmontar y guardar en la puerta.

Sistema integrado de aire acondicionado y calefacción: el aire filtrado y presurizado de la cabina se suministra mediante un ventilador controlado automáticamente. El aire se distribuye a través de 13 toberas.

Asiento ergonómico del operador: el asiento ajustable y las consolas de joystick se mueven de forma independiente según las necesidades del operador. El asiento cuenta con nueve ajustes diferentes y un cinturón de seguridad para comodidad y seguridad del operador.

## Sistema de giro

La superestructura se gira mediante dos unidades de motores de pistón hidráulico con caja de reducción de engranajes planetarios de 2 etapas. El sistema está provisto de serie de freno automático de retención del giro y válvula antirrebote.

Velocidad máx. de giro	Rpm	6,9
Torque máx. de giro	kNm	343

## Sistema de traslación

**Dispositivo de transmisión:** motor hidráulico de 2 pasos con engranajes de reducción planetaria de 2 fases en cada cadena.

**Bastidor:** Bastidor de caja de torsión toda soldada.

**Ancho de vía:** Retráctil.

Tracción máx. de la barra	kN	565
Velocidad máx. de desplazamiento (baja)	km/h	2,8
Velocidad máx. de desplazamiento (alta)	km/h	4,4
Capacidad de avance en pendiente	°	33

## Nivel de ruido

Nivel de presión sonora en la cabina de acuerdo con ISO 6396

L <sub>pA</sub>	dB	74
-----------------	----	----

Nivel de sonido exterior de acuerdo con ISO 6395 y la Directiva sobre el ruido de la UE (2000/14/EC)

L <sub>WA</sub>	dB	111
-----------------	----	-----

## Sistema hidráulico

El sistema hidráulico, también conocido como "Modo de trabajo con detección automática", se ha diseñado para obtener alta productividad, alta capacidad de excavación, maniobrabilidad de alta precisión y un buen consumo de combustible. El sistema de suma, la prioridad de la pluma, del brazo y de giro junto con la regeneración de la pluma y el brazo proporcionan un rendimiento óptimo.

El sistema cuenta con las siguientes funciones importantes:

**Sistema de suma:** combina el caudal de las dos bombas hidráulicas para garantizar tiempos de ciclo rápidos y una elevada productividad.

**Prioridad de la pluma:** da prioridad a la operación de la pluma para una elevación más rápida al realizar tareas de carga o excavaciones profundas.

**Prioridad de brazo:** Da prioridad al funcionamiento del brazo para obtener tiempo de ciclo más rápidos en trabajos de nivelación y un mayor llenado del cazo al excavar.

**Prioridad de giro:** Da prioridad a las funciones de giro para una mayor rapidez.

**Sistema de regeneración:** Evita la cavitación y proporciona flujo para otros movimientos, permitiendo operaciones simultáneas para lograr la máxima productividad.

**Válvulas de retención:** Válvulas de retención de pluma y brazo para evitar que el equipamiento de excavación se ralentice.

Bomba principal. Tipo: 3 bombas de pistón axial de desplazamiento variable

Caudal máximo	l/min	2 x 515; 1 x 147
---------------	-------	------------------

Bomba piloto. Tipo: bomba de engranajes

Caudal máximo	l/min	1 x 37,8
---------------	-------	----------

Valor de configuración de presión de alivio

Implemento	MPa	34,3
Circuito de desplazamiento	MPa	34,3
Circuito de giro	MPa	28,4
Circuito piloto	MPa	3,9

## Motores hidráulicos

**Traslación:** motores de pistón axial de desplazamiento variable

**Giro:** Motor de pistón axial de desplazamiento variable con freno mecánico

## Cilindros hidráulicos

Pluma monobloque		2
Diámetro x carrera	ø x mm	215 x 1930
Brazo		1
Diámetro x carrera	ø x mm	240 x 2180
Cuchara		1
Diámetro x carrera	ø x mm	200 x 1500
Cuchara ME		1
Diámetro x carrera	ø x mm	230 x 1500

## Recarga de servicio

Depósito de combustible	l	1 265
Sistema hidráulico, total	l	890
Tanque hidráulico	l	460
Aceite del motor	l	52
Refrigerante del motor	l	74
Unidad reductora de giro	l	2 x 6,5
Unidad reductora de desplazamiento	l	2 x 25
Caja de engranajes de toma de fuerza	l	1 x 9,2



# Especificaciones

Presión sobre el suelo							
EC950F							
Pluma 7,25 m, Brazo 2,95 m, Cazo 4515 kg (4,7 m <sup>3</sup> )				Pluma 8,4 m, Brazo 3,7m, Cazo 4 190kg (3,9m <sup>3</sup> )			
Contrapeso 16 200 kg				Contrapeso 16 200 kg			
Descripción	Ancho de teja	Peso operativo	Presión sobre el suelo	Ancho total	Peso operativo	Presión sobre el suelo	Ancho total
	mm	kg	kPa	mm	kg	kPa	mm
Arista doble	650	91 275	123.8	4 298	92 850	125.9	4 298
	750	92 115	108.3	4 300	93 690	110.1	4 300
	900	93 235	91.3	4 450	94 810	92.9	4 450

## GUÍA DE SELECCIÓN DE CUCHARA

Tipo de cuchara			Capacidad	Ancho de corte	Radio de volteo	Peso	Dientes	Densidad máxima recomendada del material(kg/m <sup>3</sup> )			
								EC950F			
								Pluma ME de 7,25 m	Pluma GP de 8,4 m		
			m <sup>3</sup>	mm	mm	kg	C/U	Brazo M2,95 m	Brazo M2,95 m	Brazo G3,7m	
Cazos de montaje directo, sin enganche rápido	V4	GP	3 900	1 970	2 221	4 321	5		1 800	1 800	1 800
			4 700	2 000	2 348	4 648	5		1 800	1 800	1 800
			5 400	2 280	2 348	4 992	5		1 800	1 800	1 700
			6 000	2 350	2 446	5 233	5		1 800	1 700	1 500
			6 500	2 300	2 566	5 277	5		1 800	1 500	1 300
			7 000	2 450	2 566	5 583	6		1 800	1 400	1 200
			3 900	1 970	2 279	5 299	5		2 100	1 800	1 800
	V6	EDX	4 700	2 000	2 404	5 722	5		2 100	1 800	1 800
			5 200	2 200	2 404	5 999	5		2 100	1 800	1 500
			5 400	2 280	2 404	6 137	5		2 100	1 700	1 500
			5 600	2 350	2 404	6 261	5		2 100	1 600	1 400
			6 000	2 350	2 505	6 198	5		2 100	1 500	1 300
			6 500	2 300	2 620	6 264	5		2 000	1 400	1 200
			6 500	2 750	2 803	6 986	5		1 800	1 300	1 100

Consulte a su distribuidor Volvo para conocer la combinación adecuada de cucharas y accesorios para la aplicación.

(Si se usa un cazo más grande que el estándar regional MRS, se recomienda encarecidamente consultar con I+D)

Las recomendaciones son solamente una guía, basadas en condiciones de operación típicas.

Capacidad del cazo basada en ISO 7451, colmado de material con un ángulo de reposo con una relación de 1:1.

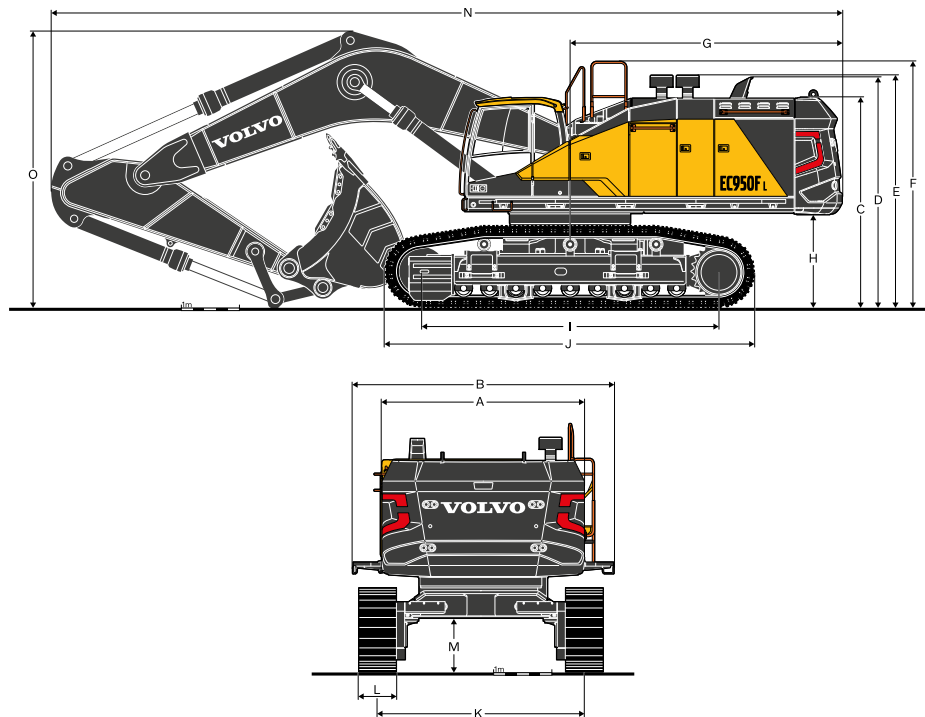
### Densidad máxima del material

1200~1300 kg/m <sup>3</sup>	Carbón, caliche, esquisto
1 400~1 600 kg/m <sup>3</sup>	Tierra húmeda y arcilla, caliza, arenisca
1 700~1 800 kg/m <sup>3</sup>	Granito, arena húmeda, piedra bien triturada
1 900 kg/m <sup>3</sup> ~	Barro húmedo, mineral de hierro

X: No recomendado

# Especificaciones

## DIMENSIONES



Descripción	Unidad	EC950F		
		7.25	8.4	3.7
<b>Pluma</b>	<b>m</b>			
<b>Brazo</b>	<b>m</b>	<b>2.95</b>	<b>2.95</b>	<b>3.7</b>
A Ancho total de la superestructura	mm	3 485	3 485	3 485
B Ancho total (incl. pasarela)	mm	4 467	4 467	4 467
C Altura total de la cabina	mm	3 655	3 655	3 655
D Altura total del tubo de escape	mm	3 990	3 990	3 990
E Altura total del prefiltro	mm	4 025	4 025	4 025
Altura total del baño de aceite	mm	4 180	4 180	4 180
F Altura total de la baranda	mm	4 263	4 263	4 263
G Radio de oscilación de la parte trasera	mm	4 700	4 700	4 700
H Separación del contrapeso*	mm	1 623	1 623	1 623
I Largo del tambor	mm	5 120	5 120	5 120
J Largo de la oruga	mm	6 380	6 380	6 380
K Ancho de vía (extendido)	mm	3 550	3 550	3 550
Ancho de vía (retraído)	mm	2 790	2 790	2 790
L Ancho de teja	mm	650	650	650
M Separación mín. del suelo*	mm	915	915	915
N Largo total	mm	13 615	14 765	14 600
O Altura total de la pluma	mm	4 950	4 875	4 905

\*Con arista de teja



Cilindro de la pluma			
Largo	Altura	Ancho	Peso
mm	mm	mm	kg
3 000	600	480	1 800

Manguera del cilindro de la pluma			
Largo	Peso	Cant.	
mm	kg	C/U	
1 250	5	2	
1 170	4	2	

Contrapeso			
Largo	Altura	Ancho	Peso
mm	mm	mm	kg
3 485	2 150	830	16 100

Tejas				
Ancho de teja	Largo	Altura	Ancho total	Peso/unidad
mm	mm	mm	mm	kg
650	6 380	1 445	1 085	12 930
750	6 380	1 445	1 085	13 300
900	6 380	1 445	1 160	13 860

Superestructura			
Largo	Altura del tubo de escape	Ancho*	Peso
mm	mm	mm	kg
6 600	3 077	3 475	42 810

\*Estructura superior rotada a 90 grados (horizontal)

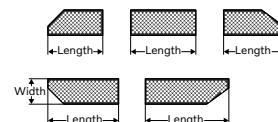
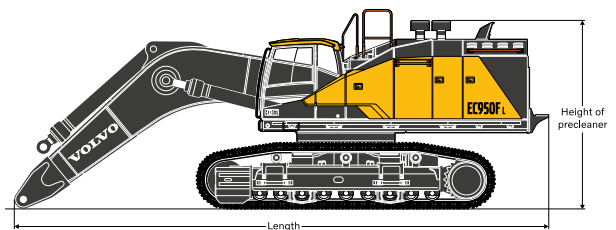
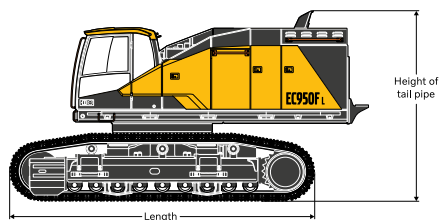
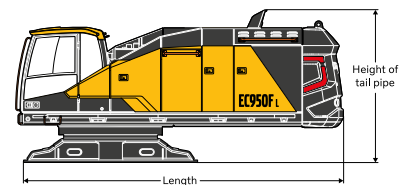
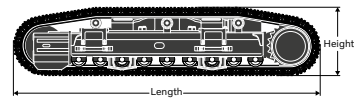
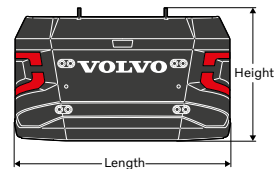
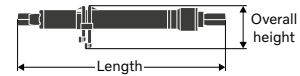
Máquina básica (sin contrapeso)				
Ancho de teja	Largo	Altura del tubo de escape	Ancho total (retraída)	Peso
mm	mm	mm	mm	kg
650	7 475	3 990	3 685	52 520
750	7 475	3 990	3 685	53 270
900	7 475	3 990	3 690	54 390

Estructura superior, incluyendo UC y Pluma, excluyendo CWT			
Pluma	Ancho de teja	Longitud	Peso
7.25	650	11 332	79 150
	750	11 332	79 990
	900	11 332	81 110
8.4	650	12 555	79 600
	750	12 555	80 440
	900	12 555	81 560

Pasarela				
Ubicación	Largo	Ancho	Altura	Peso
Delantera izquierda	1 310	480	65	21
Trasera izquierda	1 545	480	65	25
Delantera derecha	1 020	480	65	17
Trasera derecha	1 115	480	65	18
Central	1 210	480	65	21

Bastidor inferior con corona de giro			
Largo (A)	Anchura (B)	Altura	Peso
mm	mm	mm	kg
3 500	2 520	1 095	7 455

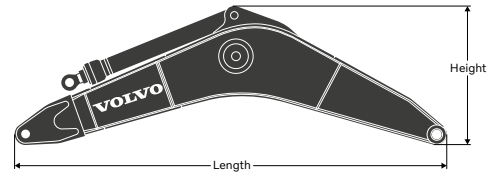
Superestructura sin corona de giro			
Largo (A)	Altura del tubo de escape (B)	Ancho	Peso
mm	mm	mm	kg
6 195	2 508	3 475	19 025



# Especificaciones

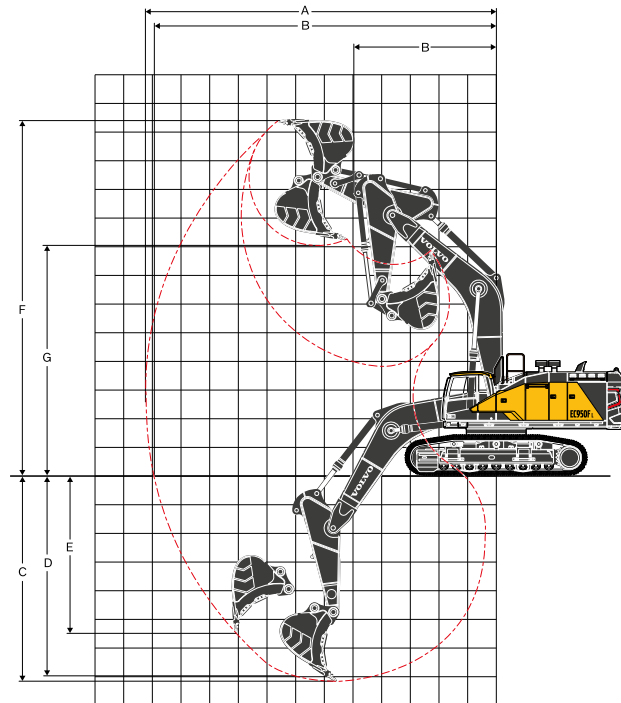
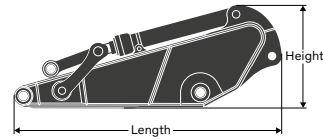
Descripción	Unidad	EC950F	
<b>Pluma</b>	<b>m</b>	<b>7.25</b>	<b>8.4</b>
A Longitud	mm	7 620	8 590
B Altura	mm	2 580	2 395
Ancho	mm	1 100	1 100
Peso	kg	9 580	9 130

\*Incluye cilindro, tuberías y pasador



Descripción	Unidad	EC950F	
<b>Brazo</b>	<b>m</b>	<b>2.95</b>	<b>3.7</b>
A Longitud	mm	4 470	5 210
B Altura	mm	1 675	1 485
Ancho	mm	835	790
Peso	kg	5 470	5 340

\*Incluye cilindro de la cuchara, articulación y pasador



## RANGOS DE TRABAJO

Descripción	Unidad	EC950F		
<b>Pluma</b>	<b>m</b>	<b>7.25</b>	<b>8.4</b>	
<b>Brazo</b>	<b>m</b>	<b>2.95</b>	<b>2.95</b>	<b>3.7</b>
A Alcance máx. de excavación	mm	12 270	13 480	14 020
B Alcance máx. de excavación sobre el suelo	mm	11 950	13 190	13 750
C Profundidad máx. de excavación	mm	7 120	8 330	8 950
D Profundidad máx. de excavación (l = nivel de 2,44 m)	mm	6 980	8 180	8 820
E Profundidad máx. de excavación en pared vertical	mm	5 390	6 450	7 300
F Altura máx. de corte	mm	12 410	13 100	13 280
G Altura máx. de descarga	mm	8 090	8 790	9 200
H Radio mín. de giro delantero	mm	4 970	6 010	5 910

## FUERZAS DE EXCAVACIÓN CON CUCHARA DE MONTAJE DIRECTO

Radio de la cuchara		mm	2 348	2 348	2 221
Fuerza de hincada de la cuchara	ISO 6015	kN	478	478	388
	SAE J1179	kN	424	424	341
Fuerza de desgarrar del brazo articulado	ISO 6015	kN	420	420	359
	SAE J1179	kN	408	408	350
Ángulo de rotación de la cuchara		kN	170	170	170



### CAPACIDAD DE ELEVACIÓN EC950F

Capacidad de elevación en el extremo del brazo sin la cuchara. Para capacidad de elevación, que incluya la cuchara, simplemente reste el peso real de la cuchara de montaje directo o la cuchara con acoplador rápido de los siguientes valores.

	Gancho de elevación relacionado al nivel del suelo	3.0 m		4.5 m		6.0 m		7.5 m		9.0 m		10.5 m		Alcance máx.			
		Longitudinal UC	Transversal UC	Longitudinal UC	Transversal UC	Longitudinal UC	Transversal UC	Longitudinal UC	Transversal UC	Longitudinal UC	Transversal UC	Longitudinal UC	Transversal UC	Longitudinal UC	Transversal UC	M máx.	
Pluma: 7,25 m ME	9.0 m	kg						*23 410	*23 410					*20 920	*20 920	7.70	
Brazo: 2,95 m ME	7.5 m	kg						*23 470	*23 470					*20 070	*20 070	8.71	
Zapata: 650 mm	6.0 m	kg			*37 080	*37 080	*29 020	*29 020	*24 780	*24 780	*22 380	20 830			*19 970	19 430	9.37
Contrapeso: 16 100 kg	4.5 m	kg					*32 710	*32 710	*26 610	*26 610	*23 110	20 330			*20 420	17 840	9.77
	3.0 m	kg					*35 880	*35 880	*28 340	25 870	*23 900	19 770			*21 470	17 080	9.92
	1.5 m	kg					*37 410	34 720	*29 400	25 060	*24 320	19 310			*22 040	17 010	9.84
	0 m	kg			*36 060	*36 060	*37 060	34 160	*29 360	24 600	*23 890	19 050			*22 100	17 660	9.52
	-1.5 m	kg	*31 400	*31 400	*43 770	*43 770	*34 900	34 100	*27 850	24 500					*21 980	19 270	8.95
	-3.0 m	kg	*43 890	*43 890	*37 740	*37 740	*30 610	*30 610	*24 000	*24 000					*21 280	*21 280	8.05
	-4.5 m	kg			*28 200	*28 200	*22 570	*22 570							*18 960	*18 960	6.71
	Pluma: 8,4 m GP	10.5 m	kg												*20 930	*20 930	7.98
Brazo: 2,95 m ME	9.0 m	kg						*20 980	*20 980	*19 710	*19 710			*19 670	*19 670	9.21	
Zapata: 650 mm	7.5 m	kg						*22 100	*22 100	*19 870	*19 870			*19 040	17 190	10.07	
Contrapeso: 16 100 kg	6.0 m	kg					*29 430	*29 430	*23 880	*23 880	*20 700	20 270	*18 820	15 760	*18 710	15 370	10.65
	4.5 m	kg						*25 850	25 550	*21 740	19 530	*19 180	15 420	*18 560	14 300	11.00	
	3.0 m	kg						*27 440	24 390	*22 660	18 840	*19 550	15 040	*18 510	13 770	11.13	
	1.5 m	kg						*28 220	23 610	*23 170	18 300	*19 660	14 730	*18 490	13 690	11.06	
	0 m	kg					*34 670	32 350	*28 010	23 220	*23 050	17 990	*19 190	14 580	*18 440	14 090	10.78
	-1.5 m	kg					*32 520	32 470	*26 770	23 160	*22 030	17 930			*18 250	15 080	10.28
	-3.0 m	kg			*33 510	*33 510	*29 220	*29 220	*24 290	23 400	*19 590	18 180			*17 720	16 990	9.51
	-4.5 m	kg			*27 570	*27 570	*24 190	*24 190	*19 820	*19 820					*16 380	*16 380	8.41
-6.0 m	kg					*15 720	*15 720									6.81	
Pluma: 8,4 m GP	10.5 m	kg												*14 500	*14 500	8.90	
Brazo: 3,7 m GP	9.0 m	kg								*18 180	*18 180			*13 720	*13 720	10.02	
Zapata: 650 mm	7.5 m	kg								*18 690	*18 690	*17 500	16 360	*13 390	*13 390	10.81	
Contrapeso: 16 100 kg	6.0 m	kg					*27 360	*27 360	*22 580	*22 580	*19 710	*19 710	*17 890	16 070	*13 400	*13 400	11.36
	4.5 m	kg					*31 370	*31 370	*24 760	*24 760	*20 940	19 880	*18 500	15 640	*13 660	13 110	11.68
	3.0 m	kg					*34 530	34 330	*26 690	24 900	*22 100	19 120	*19 110	15 190	*14 230	12 640	11.81
	1.5 m	kg					*35 920	33 030	*27 920	23 950	*22 900	18 490	*19 500	14 810	*15 110	12 550	11.74
	0 m	kg					*35 660	32 480	*28 230	23 380	*23 140	18 070	*19 460	14 550	*16 480	12 850	11.48
	-1.5 m	kg			*28 820	*28 820	*34 160	32 390	*27 540	23 160	*22 620	17 880	*18 670	14 470	*17 270	13 610	11.01
	-3.0 m	kg	*29 970	*29 970	*38 250	*38 250	*31 480	*31 480	*25 720	23 230	*21 020	17 940			*17 040	15 050	10.29
	-4.5 m	kg	*37 450	*37 450	*32 640	*32 640	*27 300	*27 300	*22 370	*22 370	*17 490	*17 490			*16 330	*16 330	9.29
-6.0 m	kg			*24 420	*24 420	*20 710	*20 710	*16 030	*16 030					*14 450	*14 450	7.87	

- Notas: 1. Máquina en "modo Fino - F" (aumento de potencia) para capacidades de elevación.  
2. Las cargas citadas cumplen con las normas de capacidad de elevación de excavadoras hidráulicas SAE J1097 e ISO 10567.  
3. Las cargas nominales no superan la capacidad de elevación hidráulica del 87% ni la carga de basculación del 75%.  
4. La cargas marcadas con un asterisco (\*) están limitadas por la capacidad hidráulica, más que por la carga de vuelco.

# Especificaciones

## CAPACIDAD DE ELEVACIÓN EC950F

Capacidad de elevación en el extremo del brazo sin la cuchara. Para capacidad de elevación, que incluya la cuchara, simplemente reste el peso real de la cuchara de montaje directo o la cuchara con acoplador rápido de los siguientes valores.

	Gancho de elevación relacionado al nivel del suelo	3.0 m		4.5 m		6.0 m		7.5 m		9.0 m		10.5 m		Alcance máx.			
		Longitudinal UC	Transversal UC	Longitudinal UC	Transversal UC	Longitudinal UC	Transversal UC	Longitudinal UC	Transversal UC	Longitudinal UC	Transversal UC	Longitudinal UC	Transversal UC	Longitudinal UC	Transversal UC	M máx.	
Pluma: 7,25 m ME	9.0 m	kg						*23 410	*23 410					*20 920	*20 920	7.70	
Brazo: 2,95 m ME	7.5 m	kg						*23 470	*23 470					*20 070	*20 070	8.71	
Zapata: 750 mm	6.0 m	kg			*37 080	*37 080	*29 020	*29 020	*24 780	*24 780	*22 380	21 000			*19 970	19 590	9.37
Contrapeso: 16 100 kg	4.5 m	kg					*32 710	*32 710	*26 610	*26 610	*23 110	20 500			*20 420	17 990	9.77
	3.0 m	kg					*35 880	*35 880	*28 340	26 080	*23 900	19 940			*21 470	17 230	9.92
	1.5 m	kg					*37 410	35 010	*29 400	25 280	*24 320	19 480			*22 040	17 160	9.84
	0 m	kg			*36 060	*36 060	*37 060	34 450	*29 360	24 810	*23 890	19 220			*22 100	17 810	9.52
	-1.5 m	kg	*31 400	*31 400	*43 770	*43 770	*34 900	34 400	*27 850	24 720					*21 980	19 450	8.95
	-3.0 m	kg	*43 890	*43 890	*37 740	*37 740	*30 610	*30 610	*24 000	*24 000					*21 280	*21 280	8.05
	-4.5 m	kg			*28 200	*28 200	*22 570	*22 570							*18 960	*18 960	6.71
Pluma: 8,4 m GP	10.5 m	kg												*20 930	*20 930	7.98	
Brazo: 2,95 m ME	9.0 m	kg						*20 980	*20 980	*19 710	*19 710			*19 670	*19 670	9.21	
Zapata: 750 mm	7.5 m	kg						*22 100	*22 100	*19 870	*19 870			*19 040	17 340	10.07	
Contrapeso: 16 100 kg	6.0 m	kg					*29 430	*29 430	*23 880	*23 880	*20 700	20 440	*18 820	15 900	*18 710	15 510	10.65
	4.5 m	kg						*25 850	25 760	*21 740	19 700	*19 180	15 560	*18 560	14 440	11.00	
	3.0 m	kg						*27 440	24 610	*22 660	19 010	*19 550	15 180	*18 510	13 900	11.13	
	1.5 m	kg						*28 220	23 830	*23 170	18 470	*19 660	14 880	*18 490	13 830	11.06	
	0 m	kg					*34 670	32 640	*28 010	23 430	*23 050	18 160	*19 190	14 720	*18 440	14 230	10.78
	-1.5 m	kg					*32 520	*32 520	*26 770	23 370	*22 030	18 100			*18 250	15 230	10.28
	-3.0 m	kg			*33 510	*33 510	*29 220	*29 220	*24 290	23 610	*19 590	18 350			*17 720	17 140	9.51
	-4.5 m	kg			*27 570	*27 570	*24 190	*24 190	*19 820	*19 820					*16 380	*16 380	8.41
-6.0 m	kg					*15 720	*15 720									6.81	
Pluma: 8,4 m GP	10.5 m	kg												*14 500	*14 500	8.90	
Brazo: 3,7 m GP	9.0 m	kg								*18 180	*18 180			*13 720	*13 720	10.02	
Zapata: 750 mm	7.5 m	kg								*18 690	*18 690	*17 500	16 500	*13 390	*13 390	10.81	
Contrapeso: 16 100 kg	6.0 m	kg					*27 360	*27 360	*22 580	*22 580	*19 710	*19 710	*17 890	16 210	*13 400	*13 400	11.36
	4.5 m	kg					*31 370	*31 370	*24 760	*24 760	*20 940	20 050	*18 500	15 780	*13 660	13 230	11.68
	3.0 m	kg					*34 530	*34 530	*26 690	25 120	*22 100	19 290	*19 110	15 330	*14 230	12 770	11.81
	1.5 m	kg					*35 920	33 320	*27 920	24 170	*22 900	18 660	*19 500	14 950	*15 110	12 680	11.74
	0 m	kg					*35 660	32 770	*28 230	23 600	*23 140	18 240	*19 460	14 690	*16 480	12 970	11.48
	-1.5 m	kg			*28 820	*28 820	*34 160	32 680	*27 540	23 370	*22 620	18 050	*18 670	14 610	*17 270	13 740	11.01
	-3.0 m	kg	*29 970	*29 970	*38 250	*38 250	*31 480	*31 480	*25 720	23 450	*21 020	18 110			*17 040	15 190	10.29
	-4.5 m	kg	*37 450	*37 450	*32 640	*32 640	*27 300	*27 300	*22 370	*22 370	*17 490	*17 490			*16 330	*16 330	9.29
	-6.0 m	kg			*24 420	*24 420	*20 710	*20 710	*16 030	*16 030					*14 450	*14 450	7.87

Notas: 1. Máquina en "modo Fino - F" (aumento de potencia) para capacidades de elevación.

2. Las cargas citadas cumplen con las normas de capacidad de elevación de excavadoras hidráulicas SAE J1097 e ISO 10567.

3. Las cargas nominales no superan la capacidad de elevación hidráulica del 87% ni la carga de basculación del 75%.

4. Las cargas marcadas con un asterisco (\*) están limitadas por la capacidad hidráulica, más que por la carga de vuelco.

### CAPACIDAD DE ELEVACIÓN EC950F

Capacidad de elevación en el extremo del brazo sin la cuchara. Para capacidad de elevación, que incluya la cuchara, simplemente reste el peso real de la cuchara de montaje directo o la cuchara con acoplador rápido de los siguientes valores.

	Gancho de elevación relacionado al nivel del suelo	3.0 m		4.5 m		6.0 m		7.5 m		9.0 m		10.5 m		Alcance máx.			
		Longitudinal UC	Transversal UC	Longitudinal UC	Transversal UC	Longitudinal UC	Transversal UC	Longitudinal UC	Transversal UC	Longitudinal UC	Transversal UC	Longitudinal UC	Transversal UC	Longitudinal UC	Transversal UC	M máx.	
Pluma: 7,25 m ME	9.0 m	kg							*23 410	*23 410					*20 920	*20 920	7.70
Brazo: 2,95 m ME	7.5 m	kg							*23 470	*23 470					*20 070	*20 070	8.71
Zapata: 900 mm	6.0 m	kg			*37 080	*37 080	*29 020	*29 020	*24 780	*24 780	*22 380	21 230			*19 970	19 810	9.37
Contrapeso: 16 100 kg	4.5 m	kg					*32 710	*32 710	*26 610	*26 610	*23 110	20 730			*20 420	18 200	9.77
	3.0 m	kg					*35 880	*35 880	*28 340	26 370	*23 900	20 170			*21 470	17 430	9.92
	1.5 m	kg					*37 410	35 410	*29 400	25 570	*24 320	19 710			*22 040	17 370	9.84
	0 m	kg			*36 060	*36 060	*37 060	34 840	*29 360	25 100	*23 890	19 450			*22 100	18 030	9.52
	-1.5 m	kg	*31 400	*31 400	*43 770	*43 770	*34 900	34 790	*27 850	25 000					*21 980	19 670	8.95
	-3.0 m	kg	*43 890	*43 890	*37 740	*37 740	*30 610	*30 610	*24 000	*24 000					*21 280	*21 280	8.05
	-4.5 m	kg			*28 200	*28 200	*22 570	*22 570							*18 960	*18 960	6.71
Pluma: 8,4 m GP	10.5 m	kg													*20 930	*20 930	7.98
Brazo: 2,95 m ME	9.0 m	kg							*20 980	*20 980	*19 710	*19 710			*19 670	*19 670	9.21
Zapata: 900 mm	7.5 m	kg							*22 100	*22 100	*19 870	*19 870			*19 040	17 540	10.07
Contrapeso: 16 100 kg	6.0 m	kg					*29 430	*29 430	*23 880	*23 880	*20 700	20 670	*18 820	16 090	*18 710	15 700	10.65
	4.5 m	kg							*25 850	*25 850	*21 740	19 930	*19 180	15 750	*18 560	14 610	11.00
	3.0 m	kg							*27 440	24 890	*22 660	19 230	*19 550	15 370	*18 510	14 080	11.13
	1.5 m	kg							*28 220	24 110	*23 170	18 700	*19 660	15 060	*18 490	14 000	11.06
	0 m	kg					*34 670	33 040	*28 010	23 720	*23 050	18 390	*19 190	14 910	*18 440	14 410	10.78
	-1.5 m	kg					*32 520	*32 520	*26 770	23 660	*22 030	18 330			*18 250	15 420	10.28
	-3.0 m	kg			*33 510	*33 510	*29 220	*29 220	*24 290	23 900	*19 590	18 580			*17 720	17 360	9.51
	-4.5 m	kg			*27 570	*27 570	*24 190	*24 190	*19 820	*19 820					*16 380	*16 380	8.41
	-6.0 m	kg					*15 720	*15 720									6.81
Pluma: 8,4 m GP	10.5 m	kg													*14 500	*14 500	8.90
Brazo: 3,7 m GP	9.0 m	kg									*18 180	*18 180			*13 720	*13 720	10.02
Zapata: 900 mm	7.5 m	kg									*18 690	*18 690	*17 500	16 690	*13 390	*13 390	10.81
Contrapeso: 16 100 kg	6.0 m	kg					*27 360	*27 360	*22 580	*22 580	*19 710	*19 710	*17 890	16 400	*13 400	*13 400	11.36
	4.5 m	kg					*31 370	*31 370	*24 760	*24 760	*20 940	20 280	*18 500	15 970	*13 660	13 400	11.68
	3.0 m	kg					*34 530	*34 530	*26 690	25 410	*22 100	19 520	*19 110	15 520	*14 230	12 930	11.81
	1.5 m	kg					*35 920	33 720	*27 920	24 460	*22 900	18 890	*19 500	15 130	*15 110	12 840	11.74
	0 m	kg					*35 660	33 170	*28 230	23 890	*23 140	18 470	*19 460	14 870	*16 480	13 140	11.48
	-1.5 m	kg			*28 820	*28 820	*34 160	33 080	*27 540	23 660	*22 620	18 270	*18 670	14 800	*17 270	13 920	11.01
	-3.0 m	kg	*29 970	*29 970	*38 250	*38 250	*31 480	*31 480	*25 720	23 740	*21 020	18 340			*17 040	15 380	10.29
	-4.5 m	kg	*37 450	*37 450	*32 640	*32 640	*27 300	*27 300	*22 370	*22 370	*17 490	*17 490			*16 330	*16 330	9.29
	-6.0 m	kg			*24 420	*24 420	*20 710	*20 710	*16 030	*16 030					*14 450	*14 450	7.87

- Notas: 1. Máquina en "modo Fino - F" (aumento de potencia) para capacidades de elevación.  
2. Las cargas citadas cumplen con las normas de capacidad de elevación de excavadoras hidráulicas SAE J1097 e ISO 10567.  
3. Las cargas nominales no superan la capacidad de elevación hidráulica del 87% ni la carga de basculación del 75%.  
4. La cargas marcadas con un asterisco (\*) están limitadas por la capacidad hidráulica, más que por la carga de vuelco.



# Equipo

## EQUIPO ESTÁNDAR

### Motor

Motor diesel de 4 tiempos con turbocompresor, refrigeración por agua, inyección directa y enfriador por aire cargado

Filtro de aire con indicador

Calentador de entrada de aire

Prefiltro ciclónico

Parada eléctrica del motor

Filtro de combustible y separador de agua

Alternador, 80 A

### Sistema de control electrónico/eléctrico

Contronics

Sistema de control de modos avanzado

Sistema de autodiagnóstico

Indicación del estado de la máquina

Control de potencia de detección de velocidad del motor

Interruptor de parada de emergencia del motor

Sistema de ralentí automático

Interruptor de derivación

Función de parada/arranque de seguridad

Monitor a color LCD ajustable de 8 pulgadas

Interruptor maestro de desconexión eléctrica

Circuito de prevención de reinicio del motor

Luces halógenas de alta capacidad:

2 montadas en la cabina

Montadas en el bastidor 2

4 montadas en la pluma

Baterías, 2 x 12 V/210 Ah

Motor de arranque, 28 V/6.6 kW

### Bastidor

Acceso con pasamanos

Contrapeso de altura completa 16 100 kg

Área de almacenamiento de herramientas

Pasarela lateral

Cubierta protectora (alta resistencia 4.5 mm)

Placas antideslizantes de metal perforadas

### Bastidor inferior

Ancho de vía con retracción mecánica

Ajustadores de cadena hidráulicos

Articulación de oruga engrasada y sellada

Protección de orugas

Cubierta protectora (10 mm)

### Sistema hidráulico

Sistema hidráulico de detección automática

Sistema de suma

Prioridad de pluma

Prioridad de brazo

Prioridad de giro

Tecnología de ahorro de combustible con el modo ECO

Válvulas de regeneración de la pluma y el brazo

Válvulas antirrebote de giro

Válvulas de retención de la pluma y el brazo

Sistema de filtrado de varias etapas

Amortiguación de cilindros

Sellos de contaminación de cilindros

Válvula hidráulica auxiliar

Motores de traslación de dos velocidades automáticos

Aceite hidráulico, ISO VG 46

## EQUIPO ESTÁNDAR

### Cabina e interior

Soportes de aceite de silicona y goma con resorte

Asiento de operador ajustable con calefacción y consola de control de joystick

Joysticks de control semilargos

Calefacción y aire acondicionado, automático

Antena flexible

Radio con reproductor de CD y MP3 y puerto USB

Palanca hidráulica de bloqueo de seguridad

La cabina, con aislamiento acústico y apta para todos los climas, incluye:

Portavasos

Cierres de puerta

Cristales tintados

Alfombra

Bocina

Amplia área de almacenaje

Ventana delantera de tipo de elevación

Parabrisas inferior desmontable

Cinturón de seguridad

Cristales de seguridad

Parasoles: delantero, techo, trasero

Limpiaparabrisas con función intermitente

Llave maestra

### Tejas

Tejas, 650 mm con doble arista

### Equipo de excavación

Pluma: ME 7.25 m

Brazo: ME 2.95 m

Lubricación manual centralizada

## EQUIPAMIENTO OPCIONAL

### Motor

Calentador del bloque: 120 V, 240 V

Prefiltro en baño de aceite de dos etapas

Calentador de refrigerante diesel, 10 kW, 12 kW

Separador de agua con calentador

Separador de agua adicional

Apagado automático del motor

Bomba de llenado de combustible, 100 l/m con apagado automático

Ventilador de enfriamiento reversible

### Otros

Sistema de extinción de incendios automático

### Sistema eléctrico

Luces adicionales:

3 montadas en la cabina (2 delanteras, 1 trasera)

4 montadas en la pluma

Montadas en el bastidor 2

Montada en el contrapeso 1

Alarma de traslación

Sistema antirrobo

Luz de advertencia giratoria

### Bastidor

Contrapeso de altura completa, tipo desmontable 16 100 kg

## EQUIPAMIENTO OPCIONAL

### Bastidor inferior

Cubierta de protección completa de la oruga

### Sistema hidráulico

Válvulas de seguridad: pluma, brazo

Pedal de desplazamiento en línea recta

Confluencia de cazos

Función de flotación de pluma con válvulas de seguridad

Función de flotación de pluma sin válvulas de seguridad

Tubería hidráulica:

Sistema de gestión de herramientas de trabajo (hasta 20 memorias programables)

Martillo y cizalla, caudal de 1 y 2 bombas

Martillo y cizalla: caudal variable y preajuste de presión

Filtro de retorno adicional

Inclinación y rotador

Garra

Tuberías de acople rápido

Aceite hidráulico, ISO VG 32, 68

Aceite hidráulico, biodegradable 46

Aceite hidráulico, aceite de larga duración 32, 46, 68

Manguera hidráulica para el Ártico

## EQUIPAMIENTO OPCIONAL

### Cabina e interior

Parabrisas delantero fijo de una pieza

Asiento tapizado sin calefacción

Asiento de tela con calefacción y suspensión neumática

Joysticks de control con cuatro interruptores cada uno

Joysticks de control con 3 interruptores y 1 proporcional

Cambio de patrón de control piloto

Pasador de apertura superior

Protección delantera contra lluvia

Protección contra caída de objetos (FOG)

Montada en el bastidor

Montada en la cabina

Estructura de protección contra la caída de objetos (FOPS) montada en la cabina

Kit de fumador (cenicero y encendedor)

Red de seguridad para la ventanilla delantera

Protección solar, techo (acero)

Limpiaparabrisas inferior con control intermitente

Pistola de aire comprimido para limpieza

Cámara de visión trasera

Cámara de visión lateral

Sistema Volvo smart view

Dig Assist

Sistema de pesaje a bordo

Llave específica

### Tejas

Tejas de 750/900 mm con aristas dobles

### Equipo de excavación

Pluma: 8.4 m

Brazo: 3.7 m

### Servicio

Kit de herramientas, mantenimiento diario

Kit de herramientas, escala completa

Herramienta especial para bastidor retráctil

Sistema de lubricación automática

## Selección de equipos opcionales Volvo

### Tuberías auxiliares de conexión rápida X1/X3



### Filtro de aire de cabina HEPA



### Flotación de la pluma



### Sistema Volvo Smart View



### Calentador de refrigerante



### Dig Assist, activado mediante Volvo Co-Pilot



No todos los productos están disponibles en todos los mercados. De acuerdo con nuestra política de mejora continua, nos reservamos el derecho de modificar las especificaciones y el diseño sin notificación previa. Las ilustraciones no muestran necesariamente la versión estándar de la máquina.

**VOLVO**

**Volvo Construction Equipment**

[volvoce.com](http://volvoce.com)