

Volvo Construction Equipment
Building Tomorrow



EC750E

Volvo Grävmaskiner 72,8–74,9 t 534 hk



Passion för prestanda

Vi på Volvo Construction Equipment vet vad en krävande bransch behöver. Vi utvecklar produkter och tjänster som ökar produktiviteten – vi är övertygade om att vi kan sänka kostnader och öka vinsten för proffsen i branschen. Vi ingår i Volvo-koncernen och har en passion för att skapa innovativa lösningar som hjälper dig att arbeta smartare – inte hårdare.

Vi hjälper dig att göra mer.

Att göra mer med mindre är Volvo Construction Equipments adelsmärke. Hög produktivitet har sedan länge gått hand i hand med låg energiförbrukning, enkel användning och hållbarhet. När det gäller att sänka livscykelkostnaderna står Volvo i en helt egen klass.

Utformade för att passa dina behov.

Mycket hänger på att skapa lösningar som passar för olika applikationers specifika behov. Innovation kräver ofta en hög teknisk nivå – men det behöver inte alltid vara så. Några av våra bästa idéer har varit enkla, baserade på en tydlig och djup förståelse för våra kunders arbetssituation.



Man lär sig mycket på 180 år.

Under årens lopp har Volvo kommit med avancerade lösningar som har revolutionerat användningen av entreprenadmaskiner. Inget annat namn säger mer om säkerhet än Volvo. Att skydda förarna, de som finns runt omkring och att minimera vår miljöpåverkan är traditionella värden som hela tiden formar filosofin i vår produktutveckling.

Vi står på din sida.

Vi backar upp märket Volvo med personal på toppnivå. Volvo är verkligen ett globalt företag, ett som alltid är berett att snabbt och effektivt hjälpa våra kunder – var de än finns.

Vi har en passion för prestanda.



Volvo Trucks



Renault Trucks



Mack Trucks



UD Trucks



Volvo Buses



Volvo Construction Equipment



Volvo Penta



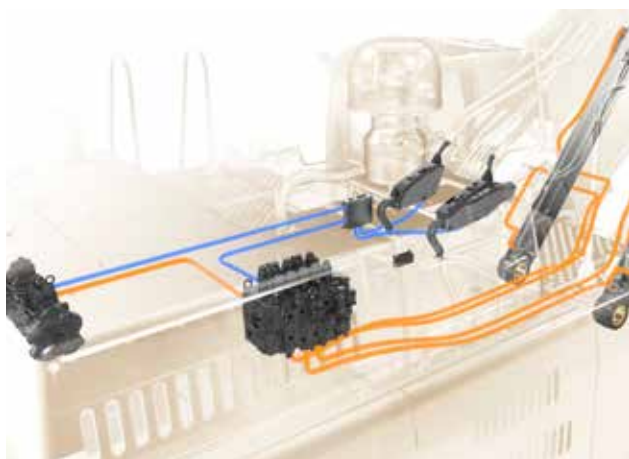
Volvo Financial Services

Gör mer med mindre

Med EC750E får du högre lönsamhet och produktivitet. Volvos bandgrävare erbjuder den perfekta kombinationen av kraft och stabilitet för att kunna hantera högre kapacitet i de tuffaste applikationerna. Branschledande bränsleekonomi, innovativ elektroniskt styrd hydraulik och ECO Mode bidrar till att optimera produktionen och maximera din avkastning.

Total kontroll

Det nya elektroniskt styrda hydraulsystemet ger föraren överlägsen kontroll över maskinen, för en mer produktiv och bränsleeffektiv verksamhet. Med hjälp av intelligent teknik kontrollerar det användarvänliga systemet flödet efter behov och minskar de interna förlusterna i hydraulkretsen.



Oslagbar bränsleekonomi

Med Volvos unika ECO-läge kan du uppnå oslagbar bränsleekonomi. ECO-läget optimerar hydraulsystemet så att förlusterna av flöde och tryck minskas – vilket leder till bättre bränsleekonomi utan förlust av prestanda i de flesta driftförhållanden.



Förarens val

I Volvos bekväma, branschledande hytt kan föraren ta sig an även de mest krävande arbetsförhållandena. Den ljudisolerade hytten har generöst med förvarings- och benutrymme, 12 luftkonditioneringsventiler och en justerbar förarstol som hjälper till att hålla föraren pigg och alert, för bättre koncentration under längre tid. Ergonomiskt placerade reglage – inklusive joysticks, knappsets och LCD-skärm – och fri sikt runt om maskinen gör att föraren får känslan av den kraft och uthållighet som maskinen har.





POWERED BY VOLVO

Lita på en överlägsen prestanda hos EC750E för att kunna göra de större jobben bättre, starkare och snabbare. Med en kraftfull D16-motor från Volvo och avancerad teknik som bygger på årtionden av erfarenhet levererar maskinen fler hästkrafter och bättre bränsleekonomi – till fördel för din verksamhet.



ÖVERLÄGSEN GRÄVPRESTANDA

Tack vare EC750E:s oslagbara grävprestanda kan du få jobbet gjort även i de mest krävande förhållandena. Tack vare Volvos avancerade hydraulsystem kan EC750E gräva, svänga och lasta mer material i alla slags applikationer.

Vinnande prestanda

Ingen uppgift är för tuff för den kraftfulla EC750E. Oavsett om du jobbar i en gruva, ett stenbrott eller i tung byggindustri ger EC750E överlägsen grävprestanda, oslagbar bränsleekonomi och snabba cykeltider för maximal utdelning på din investering.

Rätt läge för jobbet

Med Volvos unika, integrerade system för olika arbetslägen kan du uppnå optimal bränsleekonomi och maskinprestanda. Systemet gör att föraren kan välja det bästa läget för den aktuella uppgiften – välj mellan I (Idle), F (Fine), G (General), H (Heavy) och P (Power max) – och på så sätt maximera effektiviteten.



Mer uträttat på kortare tid

Reducera cykeltiderna till ett minimum och öka lönsamheten med det nyutvecklade helt elektroniskt styrda hydraulsystemet. Tack vare Volvos hydraulsystem i kombination med Volvo D16-motorns kraft och massiva vridmoment får du mer gjort på kortare tid. EC750E har kortare cykeltider och bättre kontroll, vilket minskar driftkostnaderna och maximerar drifttiden.



Konstruerad för distans

Maskinens höga systemkraft och hållbara larver ger imponerande dragkraft för att köra uppför slänter och över ojämna underlag. – Mer kraft, bättre produktivitet och enklare förflyttning på arbetsplatsen. Överlägset enkelt att nå svåråtkomliga ställen på arbetsplatsen.



Solid stabilitet

Föraren kan arbeta tryggt i tuffa miljöer tack vare EC750E:s oslagbara stabilitet. Navigera i oländig terräng i den välbalanserade och solida maskinen som har en bred spårvidd, långa larver, en mekaniskt justerbar undervagn och optimerad motvikt.



Byggd för att jobba - åt dig

Den hållbara EC750E, utformad för maximal drifttid, är alltid tillgänglig och redo för alla slags applikationer. Med maskinens robusta design, pålitliga och slittåliga komponenter samt enkel åtkomst till servicepunkter kan du vara säker på att få jobbet snabbt avklarat, utan fördröjningar.

Beprövad pålitlighet

EC750E är robust och pålitlig tack vare Volvos komponenter av hög kvalitet, konstruerade för att arbeta i perfekt harmoni med maskinen. Volvos rigorösa testprogram i utvecklingskedet garanterar välkonstruerade komponenter som är specialbyggda för jobbet och beprövat pålitliga i de tuffaste applikationerna.



Enkel serviceåtkomst

Maximera drifttiden med snabb och säker service. De viktigaste underhållspunkterna kommer du enkelt åt genom de stora, bekvämt placerade luckorna via omgivande plattformar.



Hållbart konstruerad

Med den hållbara och pålitliga EC750E kan du producera utan avbrott. Med skyddade komponenter, inklusive en stark ramstruktur, kan du lita på maskinens långa livslängd och oavbrutna drift vid krävande applikationer. En robust bukplåt används för extra skydd av maskinens underrede.



Robust skydd

Som extra säkerhet och skydd finns flera hyttalternativ certifierade med tillvalen FOG (Falling Object Guard) och FOPS (Falling Object Protective Structure). De ger extra trygghet vid arbete i riskfyllda miljöer. EC750E kan också utrustas med ett fullängtt urspåringssskydd för extra säkerhet.





BOM OCH SKAFT

Maximera maskinens drifttid och prestanda för alla slags jobb med den förstärkta HD-bommen och skaftet, som är tillverkade av höghållfast stål. För maximal pålitlighet även i de mest krävande förhållandena har skaftet svetsade slitjärn som extra skydd, och olika bom- och skaftkonfigurationer finns tillgängliga för alla skopstorlekar och applikationer.



VOLVO RÄTT IGENOM

Volvos hållbara redskap är konstruerade för att fungera i perfekt harmoni med Volvos maskiner, så att de tillsammans bildar en pålitlig enhet. Med funktioner och egenskaper som är idealiskt samstämda fungerar Volvos redskap som en integrerad del av den grävmaskin de är avsedda för – och levererar maximal produktivitet.

Matcha med robusta redskap

Med en Volvo-bandgrävare och ett Volvo-redskap får du helt enkelt mer gjort. Tack vare Volvos breda utbud av redskap, inklusive de hållbara och effektiva allroundskoporna, HD-skopor och Extreme duty-skopor, kan du utnyttja din maskin till fullo. Det är enkelt att skraddarsy EC750E så att den passar perfekt för de applikationer och förhållanden som råder på din arbetsplats.

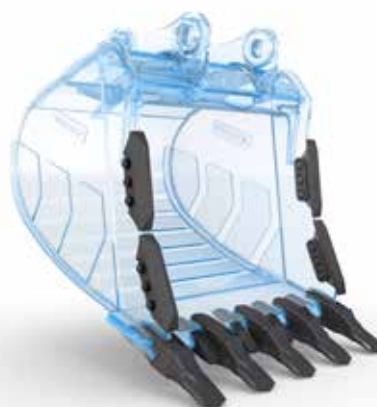
HD- och Extreme duty-skopor

Volvos HD- och Extreme duty-skopor är byggda med slitplåtar och är överlägsna för att gräva kompakta material som lös sten, hård lera och grus. De är perfekta för stenbrotts- och gruvapplikationer och är tillverkade av förstärkta, högkvalitativa material för extra lång livslängd och överlägsen prestanda. Specialbyggda skopor finns i vissa regioner – fråga din återförsäljare.



Volvo originaltänder, kantstål och skär

Volvo-skoporna är tillverkade i höghållfast stål för att öka skopans hållbarhet och de är tillgängliga från fabriken* med en rad olika typer av tänder, kantstål, segment och slitplåtar för att skydda skopans och förlänga dess livslängd i extra krävande arbetsförhållanden. *Redskapen är tillgängliga för styckbeställning i vissa regioner. Kontakta din återförsäljare för mer information.



Hydraulhammare

EC750E kan utrustas med en Volvo hydraulhammare, som är konstruerad för att bryta sönder även de mest krävande materialen. Med jämn slagkraft och hög brytkraft får du maximalt resultat och hållbarhet. Ställ in din hydraulhammare från Volvo på rätt frekvens så att det passar dina behov.



Redskapshanteringssystem

Det lösenordsskyddade informationssystemet för redskap har plats för upp till 20 olika sparade redskap. Systemet låter föraren förinställa hydraulflöde och tryck från skärmen i hytten, vilket gör att fler redskap kan användas och maskinen blir mer mångsidig.



Redo för utmaningen

BOM OCH SKAFT

Maximera maskinens drifttid och prestanda för alla applikationer med den förstärkta bommen och skaftet.

Total kontroll

Det elektroniskt styrda hydraulsystemet kontrollerar flödet efter behov och minskar de interna förlusterna i hydraulkretsen.

Redskapssystem

Det lösenordsskyddade redskapssystemet kan lagra 20 olika redskap för extra flexibilitet.

Volvo originaltänder, kantstål, och skär

Volvos skopor är tillgängliga från fabriken med ett brett utbud av slitdelar för att förlänga livslängden även i de tuffaste arbetsförhållandena.

VOLVO RÄTT IGENOM

Med funktioner och egenskaper som är idealiskt samstämda fungerar Volvos redskap som en integrerad del av den grävmaskin de är avsedda för – och levererar maximal produktivitet.

ÖVERLÄGSEN GRÄVPRESTANDA

EC750E har överlägsen grävkraft, särskilt vid arbete med hårda och tunga material.



Beprövad pålitlighet

Räkna med Volvos högkvalitativa komponenter som är konstruerade för att arbeta i perfekt harmoni med din maskin.

Förarens val

En bekväm hytt och användarvänliga reglage, även i svåra förhållanden, gör denna maskin till förarens val.

Slitstark design

Tack vare skyddade komponenter kan du lita på EC750E för lång livslängd och oavbruten drift.

POWERED BY VOLVO

Lita på toppprestanda från EC750E, med en kraftfull Volvo D16-motor som ger snabb och effektiv drift.

Solid stabilitet

Allt du kan förvänta dig av en Volvo – stabil i krävande miljöer, pålitlig prestanda och hållbarhet.

Uträtta mer på kortare tid

Korta ner cykeltiderna till ett minimum med det nytvecklade, helt elektroniskt styrda hydraulsystemet.

TRYGGHETSAVTAL

Trygghetsavtalen erbjuder förebyggande underhåll, reparationsavtal och ett antal olika drifttidstjänster.

AdBlue®

Volvo erbjuder en kvalitetssäkrad, kostnadseffektiv, lättillgänglig och komplett AdBlue-lösning. Kontakta din Volvoåterförsäljare för mer information.

® = registrerat varumärke som tillhör VDA (Verband der Automobilindustrie e.V)



TRYGGHETSAVTAL

De olika trygghetsavtalen erbjuder förebyggande underhåll, totala reparationer och ett antal drifttjänster. Volvo använder den senaste tekniken för att övervaka maskinens drift och status och ger dig råd om hur du kan öka din lönsamhet. Med de olika serviceavtalen har du kontroll över dina driftskostnader.

EC750E i detalj

Motor

Den senaste generationen av dieselmotorer från Volvo uppfyller helt kraven i utsläppsföreskrifterna Tier 4f (steg V). De har Volvo Advanced Combustion Technology (V-ACT) och är konstruerade för att leverera överlägsen prestanda och bränsleeffektivitet. Motorerna har exakta högtrycksbränsleinsprutare, turboladdare och luft-luft-laddluftkylare, samt elektroniska motorreglage för att optimera maskinens prestanda. Luftfilter: 3-stegsfilter med förrengöring
Automatiskt tomgångssystem: Sänker motorvarvtalet till tomgång om spakar och pedaler inte används, vilket resulterar i lägre bränsleförbrukning och låga ljudnivåer i hytten.

| | | |
|-----------------------------|----------|-------|
| Motor | Volvo | D16J |
| Max. effekt vid | varv/min | 1 800 |
| Netto, ISO 9249/SAE J1349 | kW | 392 |
| | hk | 533 |
| Brutto, ISO 14396/SAE J1995 | kW | 393 |
| | hk | 534 |
| Max. vridmoment | Nm | 2 570 |
| vid varvtal | varv/min | 1 350 |
| Antal cylindrar | | 6 |
| Cylindervolym | l | 16,1 |
| Cylinderdiameter | mm | 144 |
| Slaglängd | mm | 165 |

Elsystem

Elsystem med hög kapacitet som är väl skyddat. Vattentäta kabelsatskontakter med dubbel låsning används för att säkerställa korrosionsfria anslutningar. Huvudreläerna och magnetventilerna är skyddade för att hindra skador. Batterifrånsljare är standard. Contronics ger avancerad övervakning av maskinens funktioner och viktig diagnostisk information.

| | | |
|------------------|------|-------|
| Spänning | V | 24 |
| Batterier | V | 2x12 |
| Batterikapacitet | Ah | 210 |
| Generator | V/Ah | 28/80 |

Undervagn

Undervagnen har en robust X-formad ram. Fettsmorda och avtätade bandkedjor är standard.

| | | |
|----------------------|----|-------------|
| Bandplattor | | 48x2 |
| Länkdelening | mm | 260,4 |
| Bandbredd, dubbelkam | mm | 650/750/900 |
| Underrullar | | 8x2 |
| Överrullar | | 3x2 |

Svängsystem

Svängsystemet har en axialkolvmotor som driver en planetväxellåda för maximalt vridmoment. Automatisk svängbroms och svängningsdämpande ventil är standard.

| | | |
|---------------------|----------|-------|
| Max. svänghastighet | varv/min | 7 |
| Max. vridmoment | kNm | 275,5 |

Körsystem

Varje band drivs av en automatisk tvåstegs axialkolvmotor. Transportbromsarna som har flera skivor ansätts av fjäderkraft och lossas hydrauliskt. Drivmotorerna, bromsarna och planetväxlarna sitter väl skyddade i bandramarna.

| | | |
|----------------------------|------|-----|
| Max. dragkraft | kN | 472 |
| Maximal körhastighet (låg) | km/h | 2,9 |
| Maximal körhastighet (hög) | km/h | 4,6 |
| Max. lutning | ° | 35 |

Återfyllning vid service

| | | |
|------------------------|---|----------|
| Bränsletank | l | 800 |
| DEF/AdBlue® -tank | l | 80 |
| Hydraulsystem, totalt | l | 655 |
| Hydraultank | l | 350 |
| Motorolja | l | 52 |
| Motorkylvätska | l | 66 |
| Svängväxellåda | l | 2 x 6,8 |
| Undervagnstransmission | l | 2 x 13,5 |

Hydraulsystem

Det nya elhydrauliska systemet och den nya huvudmanöverventilen (MCV) använder intelligent teknik för att reglera flödet efter kraven för hög produktivitet, hög grävkapacitet och utmärkt bränsleekonomi. Summeringssystemet, bom-, skaft- och svängprioritering tillsammans med bom-, skaft- och skopeffertfyllnad ger optimal prestanda. Följande viktiga funktioner ingår i systemet:
Summeringssystem: Kombinerar flödet för båda hydraulpumparna för att garantera korta cykeltider och hög produktivitet.
Bomprioritering: Prioriterar bomfunktionen för snabbare bomlyft vid lastning eller djup schaktning.
Skaftprioritering: Prioriterar skaftfunktionen för kortare cykeltider i samband med slantning och bättre skopfyllnad vid grävning.
Svängprioritering: Prioriterar svängfunktioner för snabbare samkörning av aggregatrörelser.
Efterfyllnadssystem: Förhindrar kavitation och ger flöde till andra rörelser under samtidiga operationer för maximal produktivitet.
Lasthållningsventiler: Lasthållningsventiler för bom och skaft förhindrar krypning i grävutrustningen.

Huvudpump. 2 x axialkolvpumpar med reglerbar slagvolym

| | | |
|----------------|-------|-------|
| Maximalt flöde | l/min | 2x450 |
|----------------|-------|-------|

Servopump. Kuggjulspump

| | | |
|----------------|-------|--------|
| Maximalt flöde | l/min | 1x34,5 |
|----------------|-------|--------|

Inställningstryck, avlastning

| | | |
|-----------------|-----|-----------|
| Arbetsstryck | MPa | 33,8/35,8 |
| Larvning | MPa | 33,8 |
| Sväng | MPa | 26,5 |
| Servopilotkrets | MPa | 3,9 |

Hydraulmotorer

Transport: axialkolvmotor med variabelt displacement
Sväng: axialkolvmotor med fast displacement med mekanisk broms

Hydraulcylindrar

| | | |
|------------------------------|--------|-------------|
| Monobom | | 2 |
| Cylinderdiameter x slaglängd | ø x mm | 200 x 1 790 |
| Skaft | | 1 |
| Cylinderdiameter x slaglängd | ø x mm | 215 x 2 070 |
| Skopa | | 1 |
| Cylinderdiameter x slaglängd | ø x mm | 190 x 1 450 |
| ME-skopa | | 1 |
| Cylinderdiameter x slaglängd | ø x mm | 200 x 1 450 |

Hytt

Förarhytten har enkelt insteg tack vare den breda dörröppningen. Förarhytten är upphängd i hydrauliskt dämpade fästen som minskar stötar och vibrationer och ger en utmärkt förarkomfort. I kombination med ljudabsorberande isolering ger detta låga ljudnivåer. Hytten har mycket bra runtomskikt. Vindrutan kan enkelt skjutas upp i hyttaket, och den nedre framrutan kan tas bort och förvaras i sidodörren. Integrerat luftkonditionerings- och värmesystem: trycksatt och filtrerad hyttluft levereras med en automatiskt styrd fläkt. Luften fördelas i hytten från 14 olika ventilmunstycken. Ergonomiskt förarsäte: den justerbara stolen och joystickkonsolen kan justeras oberoende av varandra för att passa föraren. Förarstolen har 12 olika inställningsmöjligheter plus ett säkerhetsbälte för förarens komfort och säkerhet. Om maskinen har luftkonditionering används köldmedium av typ R134a. Innehåller den fluorerade växthusgasen R134a, GWP-värde 1,430 t koldioxidkvalenter.

Ljudnivå

Ljudnivå i hytten enligt ISO 6396

| | | |
|-----------------|----|----|
| L _{pA} | dB | 72 |
|-----------------|----|----|

Extern ljudnivå enligt ISO 6395 och EU:s bullerdirektiv (2000/14/EG) och 474-1:2006 +A1:2009

| | | |
|-----------------|----|-----|
| L _{wA} | dB | 108 |
|-----------------|----|-----|

Specifikationer

MARKTRYCK

| Benämning | EC750E | | | | | | |
|------------------------|-------------------------|--|------------------|------------------|---|------------------|------------------|
| | Bandplatta, bredd mm | Bom 6,6 m, Skaft 2,9 m, Skopa 4,4 m ³ | | | Bom 7,7 m, Skaft 3,55 m, Skopa 3,3 m ³ | | |
| | | Motvikt, 12 100 kg | | | Motvikt, 12 100 kg | | |
| | | Maskinvikt kg | Marktryck kPa | Totalbredd mm | Maskinvikt kg | Marktryck kPa | Totalbredd mm |
| Tvåkams bandplattor | 650 | 73 500 | 106,8 | 4 185 | 73 100 | 106,2 | 4 185 |
| | 750 | 74 200 | 93,5 | 4 190 | 73 800 | 93,0 | 4 190 |
| | 900 | 75 300 | 79,0 | 4 340 | 74 900 | 78,6 | 4 340 |

GUIDE FÖR VAL AV SKOPA

| Skoptyp | Volym m ³ | Skärbredd mm | Tippradie mm | Vikt kg | Tänder EA | EC750E | | | | |
|--|---|-----------------|-----------------|------------|--------------|--------------------------------------|-------|-----------|-------|---|
| | | | | | | 6,2 m bom | | 7,7 m bom | | |
| | | | | | | 650 mm bandplatta, 12 100 kg motvikt | | | | |
| | | | | | | 2,9 m | 2,9 m | 3,55 m | 4,2 m | |
| Direktinfästa skopor (V4) – Universal cut | Allround | 1,99 | 1 200 | 2 177 | 2 580 | 5 | C | C | C | C |
| | | 4,40 | 2 150 | 2 190 | 3 770 | 5 | C | C | B | A |
| | | 4,65 | 2 250 | 2 177 | 3 986 | 5 | C | C | B | A |
| | | 4,85 | 2 330 | 2 177 | 4 099 | 5 | C | B | B | A |
| | | 5,16 | 2 450 | 2 177 | 4 311 | 6 | C | B | A | X |
| | Heavy Duty (för krävande förhållanden) | 1,99 | 1 200 | 2 190 | 2 864 | 4 | D | D | D | D |
| | | 3,30 | 1 720 | 2 190 | 3 615 | 4 | D | D | D | D |
| | | 4,00 | 2 000 | 2 190 | 4 125 | 5 | D | D | C | B |
| | | 4,40 | 2 150 | 2 190 | 4 324 | 5 | D | C | B | A |
| | | 4,65 | 2 250 | 2 190 | 4 439 | 5 | D | C | B | A |
| Direktinfästa skopor (V6) – Aggressive cut | Heavy Duty (för krävande förhållanden) | 4,85 | 2 330 | 2 190 | 4 590 | 5 | D | B | A | X |
| | | 5,16 | 2 450 | 2 190 | 4 832 | 6 | C | B | A | X |
| | | 4,40 | 2 200 | 2 445 | 4 962 | 4 | D | C | B | A |
| | Extreme Duty (för mycket krävande förhållanden) | 4,60 | 2 300 | 2 445 | 5 123 | 4 | D | C | B | A |
| | | 4,20 | 2 140 | 2 445 | 5 227 | 4 | D | C | B | A |
| | | 4,40 | 2 200 | 2 445 | 5 326 | 4 | D | C | B | A |

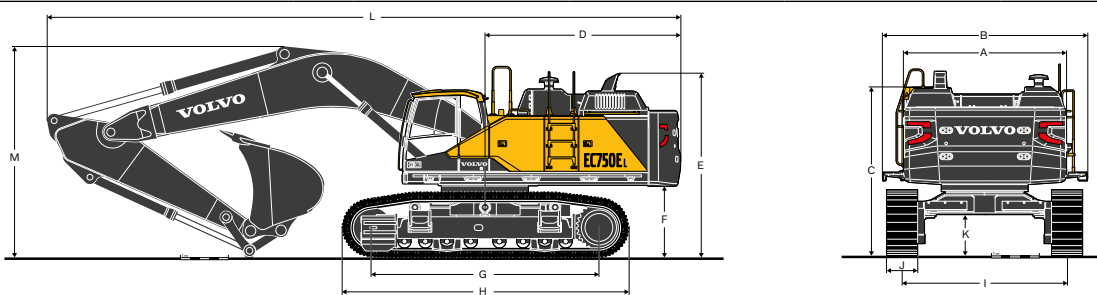
Rådgör med din Volvoöterförsäljare om rätt kombination av skopor och redskap för applikationen. Rekommendationerna är enbart riktlinjer baserade på typiska driftförhållanden. Skopans kapacitet baserad på ISO 7451, utstjälp material som ligger i vinkel 1:1.

Maximal materialdensitet

| | | |
|---|---------------------------------|---------------------------------------|
| A | 1 200 ~ 1 300 kg/m ³ | Kol, kalk, skiffer |
| B | 1 400 ~ 1 600 kg/m ³ | Våt jord och lera, kalksten, sandsten |
| C | 1 700 ~ 1 800 kg/m ³ | Granit, våt sand, sprängd sten |
| D | 1 900 kg/m ³ ~ | Våt lera, järnmalm |

X : Rekommenderas ej

MÅTT



| Benämning | Enhet | EC750E | | | | |
|-----------|------------------------------|--------|--------|--------|--------|--------|
| Bom | m | 6,6 | 2,9 | 7,7 | 4,2 | |
| Skaft | m | 2,9 | 2,9 | 3,55 | 4,2 | |
| A | Överbyggnadens största bredd | mm | 3 420 | 3 420 | 3 420 | 3 420 |
| B | Total bredd (överbyggnad) | mm | 4 290 | 4 290 | 4 290 | 4 290 |
| C | Hytt, totalhöjd | mm | 3 520 | 3 520 | 3 520 | 3 520 |
| D | Svängradie, bakdel | mm | 4 140 | 4 140 | 4 140 | 4 140 |
| E | Totalvikt för avgasrör | mm | 3 850 | 3 850 | 3 850 | 3 850 |
| | Totalhöjd, skyddsräcke | mm | 4 000 | 4 000 | 4 000 | 4 000 |
| | Totalhöjd över motorhuv | mm | 3 540 | 3 540 | 3 540 | 3 540 |
| | Totalhöjd, regnskydd | mm | 3 790 | 3 790 | 3 790 | 3 790 |
| | Totalhöjd, cyklon | mm | 3 850 | 3 850 | 3 850 | 3 850 |
| | Totalhöjd, oljebad | mm | 4 100 | 4 100 | 4 100 | 4 100 |
| F | Motviktsspel * | mm | 1 507 | 1 507 | 1 507 | 1 507 |
| G | Axelavstånd | mm | 4 750 | 4 750 | 4 750 | 4 750 |
| H | Längd över band | mm | 5 990 | 5 990 | 5 990 | 5 990 |
| I | Spårbredd (utfälld) | mm | 3 440 | 3 440 | 3 440 | 3 440 |
| | Spårbredd (infälld) | mm | 2 750 | 2 750 | 2 750 | 2 750 |
| J | Bandplatta, bredd | mm | 650 | 650 | 650 | 650 |
| K | Min. markfrigång * | mm | 858 | 858 | 858 | 858 |
| L | Totallängd | mm | 12 200 | 13 320 | 13 220 | 13 160 |
| M | Bom, totalhöjd | mm | 4 855 | 4 660 | 4 600 | 4 950 |

*Med kam för bandplatta

Specifikationer

MÅTT

| Benämning | Enhet | EC750E | |
|------------|----------|------------|------------|
| Bom | m | 6,6 | 7,7 |
| Längd | mm | 6 940 | 8 040 |
| Höjd | mm | 2 530 | 2 210 |
| Bredd | mm | 1 100 | 1 100 |
| Vikt | kg | 7 320 | 7 710 |

* Omfattar cylinder, rör och sprint

| Benämning | Enhet | EC750E | | |
|------------|----------|------------|-------------|------------|
| Bom | m | 2,9 | 3,55 | 4,2 |
| Längd | mm | 4 280 | 4 960 | 5 600 |
| Höjd | mm | 1 530 | 1 410 | 1 380 |
| Bredd | mm | 740 | 740 | 740 |
| Vikt | kg | 4 120 | 4 210 | 4 520 |

* Inklusive skopocylinder, länksystem och tapp

Cylinder

| Längd | Höjd | Bredd | Vikt |
|-------|------|-------|------------------------|
| mm | mm | mm | kg |
| 2 525 | 560 | 370 | 710 x 2 satser = 1 420 |

Motvikt

| Längd | Höjd | Bredd | Vikt |
|-------|-------|-------|--------|
| mm | mm | mm | kg |
| 3 420 | 1 750 | 660 | 12 100 |

Undervagn

| Bandplatta, bredd | Längd | Höjd | Totalbredd | Vikt |
|-------------------|-------|-------|------------|------------|
| mm | mm | mm | mm | kg |
| 650 | 5 990 | 1 375 | 1 080 | 10 600 x 2 |
| 750 | 5 990 | 1 375 | 1 080 | 10 950 x 2 |
| 900 | 5 990 | 1 375 | 1 160 | 11 500 x 2 |

Övre tillbyggnad utan motvikt

| Längd | Höjd över hytt | Höjd, avgasrör | Bredd | Vikt |
|-------|----------------|----------------|-------|--------|
| mm | mm | mm | mm | kg |
| 5 550 | 2 655 | 2 995 | 3 430 | 23 150 |

*Höjd, regnskydd 2 935

* Höjd, cyklon 2 995

*Höjd, oljebad 3 245

Övre tillbyggnad inklusive UC, exklusive CWT

| Bandplatta, bredd | Längd | Höjd, avgasrör | Totalbredd (indragen) | Vikt |
|-------------------|-------|----------------|-----------------------|--------|
| mm | mm | mm | mm | kg |
| 650 | 6 780 | 3 850 | 3 495 | 44 350 |
| 750 | 6 780 | 3 850 | 3 500 | 45 050 |
| 900 | 6 780 | 3 850 | 3 650 | 46 150 |

*Höjd, regnskydd 3 790

* Höjd, cyklon 3 850

*Höjd, oljebad 4 100

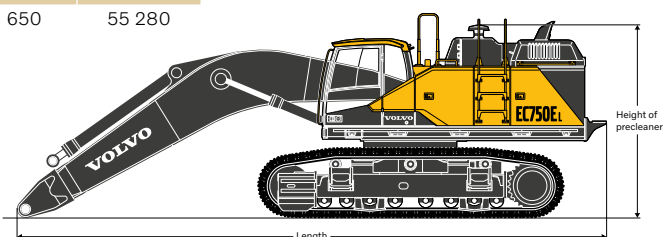
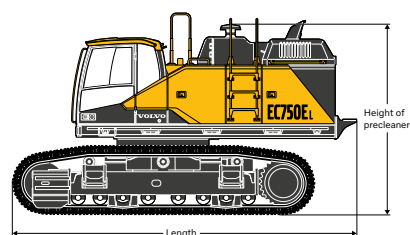
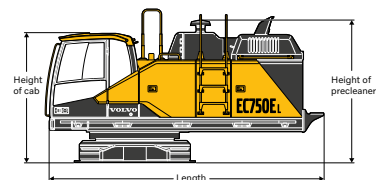
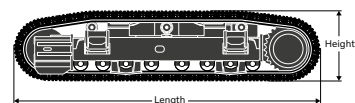
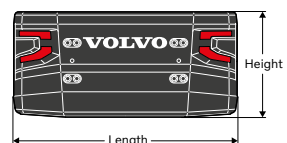
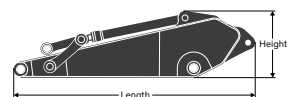
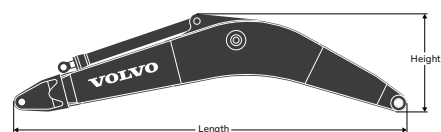
Övre tillbyggnad, inklusive UC och bom, exklusive CWT

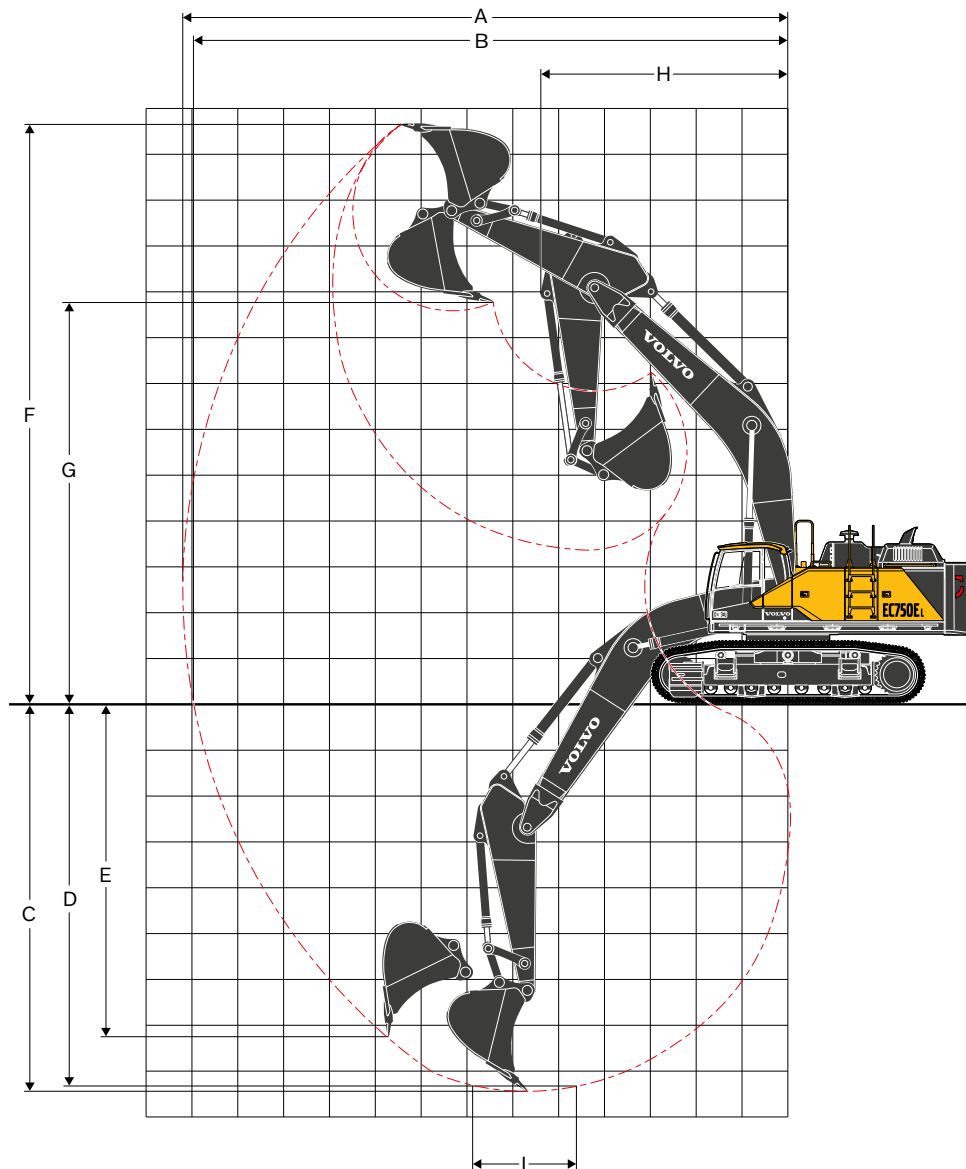
| Bom | Bandplatta, bredd | Längd | Höjd, avgasrör | Totalbredd (indragen) | Vikt |
|-----|-------------------|--------|----------------|-----------------------|--------|
| m | mm | mm | mm | mm | kg |
| 6,6 | 650 | 10 190 | 3 850 | 3 495 | 53 090 |
| | 750 | 10 190 | 3 850 | 3 500 | 53 790 |
| | 900 | 10 190 | 3 850 | 3 650 | 54 890 |
| 7,7 | 650 | 11 350 | 3 850 | 3 495 | 53 480 |
| | 750 | 11 350 | 3 850 | 3 500 | 54 180 |
| | 900 | 11 350 | 3 850 | 3 650 | 55 280 |

*Höjd, regnskydd 3 790

* Höjd, cyklon 3 850

*Höjd, oljebad 4 100





ARBETSOMRÅDE

| Benämning | | Enhet | EC750E | | | |
|-----------|---|-------|--------|--------|--------|--------|
| Bom | | m | 6,6 | 7,7 | | |
| Skaft | | m | 2,9 | 2,9 | 3,55 | 4,2 |
| A | Max. grävräckvidd | mm | 11 460 | 12 570 | 13 130 | 13 750 |
| B | Max. räckvidd i markplanet | mm | 11 160 | 12 300 | 12 870 | 13 500 |
| C | Max. grävdjup | mm | 7 210 | 7 720 | 8 370 | 9 020 |
| D | Max. grävdjup (I = 2,44 m nivå) | mm | 7 060 | 7 570 | 8 240 | 8 900 |
| E | Max. vertikalt grävdjup (vertikal grävning) | mm | 5 650 | 6 740 | 7 390 | 8 010 |
| F | Max. grävhöjd | mm | 10 940 | 12 430 | 12 600 | 12 910 |
| G | Max. tipp höjd | mm | 7 000 | 8 450 | 8 650 | 8 970 |
| H | Min. främre svängradie | mm | 5 130 | 5 460 | 5 390 | 5 430 |

GRÄVKRAFTER MED DIREKTINFÄST SKOPA

| | | | | | | |
|--|-----------|----|---------|---------|---------|---------|
| Brytkraft – skopa (normal/Power boost) | SAE J1179 | kN | 323/342 | 300/318 | 303/320 | 303/320 |
| | ISO 6015 | kN | 362/383 | 336/356 | 339/359 | 339/359 |
| Grävkraft – skaft (normal/power boost) | SAE J1179 | kN | 311/329 | 316/334 | 277/293 | 248/262 |
| | ISO 6015 | kN | 319/337 | 322/341 | 282/298 | 252/266 |
| Rotationsvinkel, skopa | | kN | 174 | 174 | 174 | 174 |

Specifikationer

LYFTKAPACITET EC750E

Lyftkapacitet vid skäftänden utan skopa. För lyftkapacitet inklusive skopa, dra bara bort den direktfästa skopans eller den redskapsfästa skopans faktiska vikt från följande värden.

| | Lyftkrok i förhållande till marknivå | 4,5 m | | 6,0 m | | 7,5 m | | 9,0 m | | 10,5 m | | Max. räckvidd | | Max. m | |
|--------------------|--------------------------------------|-----------------|-----------------|-----------------|-----------------|-----------------|-----------------|-----------------|-----------------|-----------------|-----------------|-----------------|-----------------|---------|------|
| | | Längs undervagn | Tvårs undervagn | Längs undervagn | Tvårs undervagn | Längs undervagn | Tvårs undervagn | Längs undervagn | Tvårs undervagn | Längs undervagn | Tvårs undervagn | Längs undervagn | Tvårs undervagn | | |
| Bom: 6,6 m | 9,0 m | kg | | | | | | | | | | | *16 400 | *16 400 | 6,7 |
| Skafft: 2,9 m | 7,5 m | kg | | | | | *19 940 | *19 940 | | | | | *15 240 | *15 240 | 7,8 |
| Bandplatta: 750 mm | 6,0 m | kg | | | *22 880 | *22 880 | *20 430 | 20 410 | | | | | *14 880 | *14 880 | 8,6 |
| Motvikt: 12 100 kg | 4,5 m | kg | *33 920 | *33 920 | *25 800 | *25 800 | *21 760 | 19 760 | *16 820 | 14 740 | | | *15 040 | 14 540 | 9,1 |
| | 3,0 m | kg | *39 030 | *39 030 | *28 770 | 26 640 | *23 270 | 19 030 | 19 960 | 14 430 | | | *15 680 | 13 770 | 9,3 |
| | 1,5 m | kg | *34 330 | *34 330 | *30 760 | 25 550 | *24 380 | 18 410 | 19 640 | 14 130 | | | *16 890 | 13 640 | 9,2 |
| | 0 m | kg | *41 570 | 39 680 | *31 190 | 24 960 | *24 610 | 18 020 | | | | | *18 910 | 14 160 | 8,9 |
| | -1,5 m | kg | *38 750 | *38 750 | *29 850 | 24 820 | *23 410 | 17 930 | | | | | *20 100 | 15 560 | 8,3 |
| | -3,0 m | kg | *33 640 | *33 640 | *26 230 | 25 100 | | | | | | | *19 670 | 18 600 | 7,4 |
| | -4,5 m | kg | *24 610 | *24 610 | | | | | | | | | *17 610 | *17 610 | 6,0 |
| Bom: 7,7 m | 10,5 m | kg | | | | | | | | | | | *18 710 | *18 710 | 6,8 |
| Skafft: 2,9 m | 9,0 m | kg | | | | | *18 420 | *18 420 | | | | | *16 850 | *16 850 | 8,2 |
| Bandplatta: 750 mm | 7,5 m | kg | | | | | *18 760 | *18 760 | *17 490 | 14 980 | | | *15 990 | 14 350 | 9,2 |
| Motvikt: 12 100 kg | 6,0 m | kg | *30 070 | *30 070 | *23 680 | *23 680 | *19 930 | 19 770 | *17 750 | 14 740 | | | *15 710 | 12 570 | 9,9 |
| | 4,5 m | kg | | | *26 700 | 26 390 | *21 450 | 18 880 | *18 440 | 14 300 | | | *15 830 | 11 540 | 10,3 |
| | 3,0 m | kg | | | *29 170 | 24 850 | *22 840 | 18 040 | *19 140 | 13 830 | | | 15 370 | 11 030 | 10,4 |
| | 1,5 m | kg | | | *30 150 | 23 940 | *23 660 | 17 400 | 18 920 | 13 450 | | | 15 300 | 10 940 | 10,4 |
| | 0 m | kg | | | *29 650 | 23 580 | *23 640 | 17 040 | 18 680 | 13 220 | | | 15 790 | 11 260 | 10,1 |
| | -1,5 m | kg | *28 620 | *28 620 | *27 930 | 23 590 | *22 590 | 16 960 | *18 250 | 13 190 | | | *16 270 | 12 120 | 9,6 |
| | -3,0 m | kg | *29 680 | *29 680 | *24 870 | 23 880 | *20 150 | 17 150 | | | | | *15 600 | 13 820 | 8,8 |
| | -4,5 m | kg | *23 420 | *23 420 | *19 770 | *19 770 | *14 870 | *14 870 | | | | | *13 960 | *13 960 | 7,7 |
| Bom: 6,6 m | 9,0 m | kg | | | | | | | | | | | *16 400 | *16 400 | 6,7 |
| Skafft: 2,9 m | 7,5 m | kg | | | | | *19 940 | *19 940 | | | | | *15 240 | *15 240 | 7,8 |
| Bandplatta: 650 mm | 6,0 m | kg | | | *22 880 | *22 880 | *20 430 | 20 240 | | | | | *14 880 | *14 880 | 8,6 |
| Motvikt: 12 100 kg | 4,5 m | kg | *33 920 | *33 920 | *25 800 | *25 800 | *21 760 | 19 590 | *16 820 | 14 610 | | | *15 040 | 14 400 | 9,1 |
| | 3,0 m | kg | *39 030 | *39 030 | *28 770 | 26 400 | *23 270 | 18 860 | 19 770 | 14 290 | | | *15 680 | 13 640 | 9,3 |
| | 1,5 m | kg | *34 330 | *34 330 | *30 760 | 25 320 | *24 380 | 18 240 | 19 440 | 13 990 | | | *16 890 | 13 510 | 9,2 |
| | 0 m | kg | *41 570 | 39 310 | *31 190 | 24 730 | *24 610 | 17 850 | | | | | *18 910 | 14 020 | 8,9 |
| | -1,5 m | kg | *38 750 | *38 750 | *29 850 | 24 580 | *23 410 | 17 760 | | | | | *20 100 | 15 410 | 8,3 |
| | -3,0 m | kg | *33 640 | *33 640 | *26 230 | 24 860 | | | | | | | *19 670 | 18 420 | 7,4 |
| | -4,5 m | kg | *24 610 | *24 610 | | | | | | | | | *17 610 | *17 610 | 6,0 |
| | 10,5 m | kg | | | | | | | | | | | *18 710 | *18 710 | 6,8 |
| Bom: 7,7 m | 9,0 m | kg | | | | | *18 420 | *18 420 | | | | | *16 850 | *16 850 | 8,2 |
| Skafft: 2,9 m | 7,5 m | kg | | | | | *18 760 | *18 760 | *17 490 | 14 840 | | | *15 990 | 14 220 | 9,2 |
| Bandplatta: 650 mm | 6,0 m | kg | *30 070 | *30 070 | *23 680 | *23 680 | *19 930 | 19 600 | *17 750 | 14 600 | | | *15 710 | 12 440 | 9,9 |
| Motvikt: 12 100 kg | 4,5 m | kg | | | *26 700 | 26 160 | *21 450 | 18 710 | *18 440 | 14 160 | | | *15 830 | 11 430 | 10,3 |
| | 3,0 m | kg | | | *29 170 | 24 610 | *22 840 | 17 860 | *19 140 | 13 690 | | | 15 210 | 10 920 | 10,4 |
| | 1,5 m | kg | | | *30 150 | 23 700 | *23 660 | 17 230 | 18 730 | 13 310 | | | 15 130 | 10 820 | 10,4 |
| | 0 m | kg | | | *29 650 | 23 340 | *23 640 | 16 870 | 18 480 | 13 080 | | | 15 630 | 11 140 | 10,1 |
| | -1,5 m | kg | *28 620 | *28 620 | *27 930 | 23 350 | *22 590 | 16 780 | *18 250 | 13 060 | | | *16 270 | 11 990 | 9,6 |
| | -3,0 m | kg | *29 680 | *29 680 | *24 870 | 23 640 | *20 150 | 16 980 | | | | | *15 600 | 13 680 | 8,8 |
| | -4,5 m | kg | *23 420 | *23 420 | *19 770 | *19 770 | *14 870 | *14 870 | | | | | *13 960 | *13 960 | 7,7 |
| Bom: 7,7 m | 10,5 m | kg | | | | | *15 240 | *15 240 | | | | | *14 200 | *14 200 | 7,6 |
| Skafft: 3,55 m | 9,0 m | kg | | | | | | | | | | | *13 060 | *13 060 | 8,9 |
| Bandplatta: 650 mm | 7,5 m | kg | | | | | *17 560 | *17 560 | *16 330 | 15 180 | | | *12 530 | *12 530 | 9,8 |
| Motvikt: 12 100 kg | 6,0 m | kg | | | | | *18 850 | *18 850 | *16 870 | 14 830 | | | *12 380 | 11 410 | 10,5 |
| | 4,5 m | kg | | | *25 240 | *25 240 | *20 520 | 19 030 | *17 730 | 14 340 | 15 440 | 11 150 | *12 530 | 10 540 | 10,8 |
| | 3,0 m | kg | | | *28 110 | 25 140 | *22 140 | 18 110 | *18 610 | 13 810 | 15 160 | 10 890 | *12 950 | 10 080 | 11,0 |
| | 1,5 m | kg | | | *29 770 | 23 970 | *23 280 | 17 360 | 18 790 | 13 360 | 14 900 | 10 650 | *13 710 | 9 980 | 11,0 |
| | 0 m | kg | | | *29 970 | 23 380 | *23 650 | 16 890 | 18 450 | 13 040 | 14 750 | 10 500 | 14 330 | 10 220 | 10,7 |
| | -1,5 m | kg | *29 290 | *29 290 | *28 850 | 23 220 | *23 070 | 16 690 | 18 310 | 12 920 | | | 15 290 | 10 880 | 10,2 |
| | -3,0 m | kg | *32 770 | *32 770 | *26 430 | 23 380 | *21 300 | 16 760 | *16 900 | 13 030 | | | *15 220 | 12 180 | 9,5 |
| | -4,5 m | kg | *27 180 | *27 180 | *22 300 | *22 300 | *17 670 | 17 140 | | | | | *14 280 | *14 280 | 8,4 |
| | -6,0 m | kg | *18 590 | *18 590 | *15 010 | *15 010 | | | | | | | *11 760 | *11 760 | 6,9 |
| Bom: 7,7 m | 10,5 m | kg | | | | | | | | | | | *11380 | *11380 | 8,5 |
| Skafft: 4,2 m | 9,0 m | kg | | | | | | | *14500 | *14500 | | | *10570 | *10570 | 9,7 |
| Bandplatta: 650 mm | 7,5 m | kg | | | | | | | *15190 | *15190 | *10470 | *10470 | *10170 | *10170 | 10,5 |
| Motvikt: 12 100 kg | 6,0 m | kg | | | | | *17600 | *17600 | *15880 | 15010 | *14770 | 11490 | *10050 | *10050 | 11,1 |
| | 4,5 m | kg | *30630 | *30630 | *23520 | *23520 | *19370 | 19290 | *16850 | 14450 | *15200 | 11220 | *10160 | 9590 | 11,5 |
| | 3,0 m | kg | | | *26680 | 25570 | *21170 | 18280 | *17880 | 13860 | 15170 | 10880 | *10470 | 9190 | 11,6 |
| | 1,5 m | kg | | | *28890 | 24150 | *22580 | 17420 | *18730 | 13330 | 14840 | 10580 | *11030 | 9080 | 11,6 |
| | 0 m | kg | *20710 | *20710 | *29730 | 23310 | *23310 | 16810 | 18350 | 12940 | 14600 | 10350 | *11890 | 9250 | 11,3 |
| | -1,5 m | kg | *28190 | *28190 | *29230 | 22960 | *23160 | 16490 | 18120 | 12720 | 14500 | 10260 | *13230 | 9770 | 10,9 |
| | -3,0 m | kg | *35020 | *35020 | *27440 | 22970 | *21950 | 16440 | *17740 | 12710 | | | *14380 | 10780 | 10,2 |
| | -4,5 m | kg | *30170 | *30170 | *24130 | 23310 | *19290 | 16680 | *14690 | 13010 | | | *13820 | 12630 | 9,2 |
| | -6,0 m | kg | *22890 | *22890 | *18480 | *18480 | *13740 | *13740 | | | | | *12320 | *12320 | 7,8 |

Anmärkingar: 1. Maskin i "Fine Mode-F" (power boost) för lyftkapacitet.

2. Övanstående laster överensstämmer med SAE J1097 och ISO 10567 Standard lyftkapaciteter för hydrauliska grävmaskiner.

3. Nominella laster överskrider inte 87 % av hydraulisk lyftkapacitet eller 75 % av tipplast.

4. Nominella laster markerade med en asterisk (*) begränsas av hydraulisk kapacitet snarare än tipplast.

LYFTKAPACITET EC750E

Lyftkapacitet vid skafthöjden utan skopa. För lyftkapacitet inklusive skopa, dra bara bort den direktinfästa skopans eller den redskapsinfästa skopans faktiska vikt från följande värden.

| | Lyftkrok i förhållande till marknivå | 4,5 m | | 6,0 m | | 7,5 m | | 9,0 m | | 10,5 m | | Max. räckvidd | | Max. m | |
|--------------------|--------------------------------------|-----------------|-----------------|-----------------|-----------------|-----------------|-----------------|-----------------|-----------------|-----------------|-----------------|-----------------|-----------------|---------|------|
| | | Längs undervagn | Tvårs undervagn | Längs undervagn | Tvårs undervagn | Längs undervagn | Tvårs undervagn | Längs undervagn | Tvårs undervagn | Längs undervagn | Tvårs undervagn | Längs undervagn | Tvårs undervagn | | |
| Bom: 7,7 m | 10,5 m | kg | | | | *15 240 | *15 240 | | | | | | *14 200 | *14 200 | 7,6 |
| Skafft: 3,55 m | 9,0 m | kg | | | | | | | | | | | *13 060 | *13 060 | 8,9 |
| Bandplatta: 750 mm | 7,5 m | kg | | | | *17 560 | *17 560 | *16 330 | 15 310 | | | | *12 530 | *12 530 | 9,8 |
| Motvikt: 12 100 kg | 6,0 m | kg | | | | *18 850 | *18 850 | *16 870 | 14 970 | | | | *12 380 | *11 520 | 10,5 |
| | 4,5 m | kg | | *25 240 | *25 240 | *20 520 | 19 200 | *17 730 | 14 470 | 15 600 | 11 270 | | *12 530 | 10 650 | 10,8 |
| | 3,0 m | kg | | *28 110 | 25 380 | *22 140 | 18 280 | *18 610 | 13 950 | 15 320 | 11 000 | | *12 950 | 10 190 | 11,0 |
| | 1,5 m | kg | | *29 770 | 24 210 | *23 280 | 17 540 | 18 980 | 13 490 | 15 060 | 10 760 | | *13 710 | 10 080 | 11,0 |
| | 0 m | kg | | *29 970 | 23 620 | *23 650 | 17 060 | 18 640 | 13 180 | 14 910 | 10 610 | | 14 490 | 10 330 | 10,7 |
| | -1,5 m | kg | *29 290 | *29 290 | *28 850 | 23 450 | *23 070 | 16 860 | 18 510 | 13 050 | | | 15 450 | 10 990 | 10,2 |
| | -3,0 m | kg | *32 770 | *32 770 | *26 430 | 23 610 | *21 300 | 16 930 | *16 900 | 13 170 | | | *15 220 | 12 310 | 9,5 |
| | -4,5 m | kg | *27 180 | *27 180 | *22 300 | *22 300 | *17 670 | 17 310 | | | | | *14 280 | *14 280 | 8,4 |
| | -6,0 m | kg | *18 590 | *18 590 | *15 010 | *15 010 | | | | | | | *11 760 | *11 760 | 6,9 |
| Bom: 7,7 m | 10,5 m | kg | | | | | | | | | | | *11 380 | *11 380 | 8,5 |
| Skafft: 4,2 m | 9,0 m | kg | | | | | | *14 500 | *14 500 | | | | *10 570 | *10 570 | 9,7 |
| Bandplatta: 750 mm | 7,5 m | kg | | | | | | *15 190 | *15 190 | *10 470 | *10 470 | | *10 170 | *10 170 | 10,5 |
| Motvikt: 12 100 kg | 6,0 m | kg | | | | *17 600 | *17 600 | *15 880 | 15 140 | *14 770 | 11 610 | | *10 050 | *10 050 | 11,1 |
| | 4,5 m | kg | *30 630 | *30 630 | *23 520 | *23 520 | *19 370 | *19 370 | *16 850 | 14 590 | *15 200 | 11 330 | *10 160 | 9 690 | 11,5 |
| | 3,0 m | kg | | | *26 680 | 25 810 | *21 170 | 18 450 | *17 880 | 14 000 | 15 330 | 11 000 | *10 470 | 9 290 | 11,6 |
| | 1,5 m | kg | | | *28 890 | 24 380 | *22 580 | 17 590 | *18 730 | 13 470 | 15 000 | 10 690 | *11 030 | 9 180 | 11,6 |
| | 0 m | kg | *20 710 | *20 710 | *29 730 | 23 540 | *23 310 | 16 980 | 18 550 | 13 070 | 14 760 | 10 460 | *11 890 | 9 360 | 11,3 |
| | -1,5 m | kg | *28 190 | *28 190 | *29 230 | 23 190 | *23 160 | 16 660 | 18 310 | 12 850 | 14 660 | 10 370 | *13 230 | 9 880 | 10,9 |
| | -3,0 m | kg | *35 020 | *35 020 | *27 440 | 23 210 | *21 950 | 16 620 | *17 740 | 12 850 | | | *14 380 | 10 890 | 10,2 |
| | -4,5 m | kg | *30 170 | *30 170 | *24 130 | 23 550 | *19 290 | 16 850 | *14 690 | 13 150 | | | *13 820 | 12 760 | 9,2 |
| | -6,0 m | kg | *22 890 | *22 890 | *18 480 | *18 480 | *13 740 | *13 740 | | | | | *12 320 | *12 320 | 7,8 |
| Bom: 6,6 m | 9,0 m | kg | | | | | | | | | | | *16 400 | *16 400 | 6,7 |
| Skafft: 2,9 m | 7,5 m | kg | | | | | *19 940 | *19 940 | | | | | *15 240 | *15 240 | 7,8 |
| Bandplatta: 900 mm | 6,0 m | kg | | | *22 880 | *22 880 | *20 430 | *20 430 | | | | | *14 880 | *14 880 | 8,6 |
| Motvikt: 12 100 kg | 4,5 m | kg | *33 920 | *33 920 | *25 800 | *25 800 | *21 760 | 20 020 | *16 820 | 14 950 | | | *15 040 | 14 740 | 9,1 |
| | 3,0 m | kg | *39 030 | *39 030 | *28 770 | 26 990 | *23 270 | 19 290 | *20 060 | 14 630 | | | *15 680 | 13 970 | 9,3 |
| | 1,5 m | kg | *34 330 | *34 330 | *30 760 | 25 910 | *24 380 | 18 670 | 19 930 | 14 330 | | | *16 890 | 13 840 | 9,2 |
| | 0 m | kg | *41 570 | 40 240 | *31 190 | 25 320 | *24 610 | 18 290 | | | | | *18 910 | 14 370 | 8,9 |
| | -1,5 m | kg | *38 750 | *38 750 | *29 850 | 25 170 | *23 410 | 18 190 | | | | | *20 100 | 15 790 | 8,3 |
| | -3,0 m | kg | *33 640 | *33 640 | *26 230 | 25 450 | | | | | | | *19 670 | 18 870 | 7,4 |
| | -4,5 m | kg | *24 610 | *24 610 | | | | | | | | | *17 610 | *17 610 | 6,0 |
| Bom: 7,7 m | 10,5 m | kg | | | | | | | | | | | *18 710 | *18 710 | 6,8 |
| Skafft: 2,9 m | 9,0 m | kg | | | | | *18 420 | *18 420 | | | | | *16 850 | *16 850 | 8,2 |
| Bandplatta: 900 mm | 7,5 m | kg | | | | | *18 760 | *18 760 | *17 490 | 15 190 | | | *15 990 | 14 550 | 9,2 |
| Motvikt: 12 100 kg | 6,0 m | kg | *30 070 | *30 070 | *23 680 | *23 680 | *19 930 | *19 930 | *17 750 | 14 950 | | | *15 710 | 12 750 | 9,9 |
| | 4,5 m | kg | | | *26 700 | *26 700 | *21 450 | 19 140 | *18 440 | 14 500 | | | *15 830 | 11 720 | 10,3 |
| | 3,0 m | kg | | | *29 170 | 25 200 | *22 840 | 18 300 | *19 140 | 14 040 | | | 15 620 | 11 200 | 10,4 |
| | 1,5 m | kg | | | *30 150 | 24 290 | *23 660 | 17 660 | 19 220 | 13 650 | | | 15 540 | 11 110 | 10,4 |
| | 0 m | kg | | | *29 650 | 23 930 | *23 640 | 17 300 | 18 970 | 13 420 | | | 16 040 | 11 440 | 10,1 |
| | -1,5 m | kg | *28 620 | *28 620 | *27 930 | 23 940 | *22 590 | 17 220 | *18 250 | 13 400 | | | *16 270 | 12 310 | 9,6 |
| | -3,0 m | kg | *29 680 | *29 680 | *24 870 | 24 230 | *20 150 | 17 420 | | | | | *15 600 | 14 030 | 8,8 |
| | -4,5 m | kg | *23 420 | *23 420 | *19 770 | *19 770 | *14 870 | *14 870 | | | | | *13 960 | *13 960 | 7,7 |
| Bom: 7,7 m | 10,5 m | kg | | | | | *15 240 | *15 240 | | | | | *14 200 | *14 200 | 7,6 |
| Skafft: 3,55 m | 9,0 m | kg | | | | | | | | | | | *13 060 | *13 060 | 8,9 |
| Bandplatta: 900 mm | 7,5 m | kg | | | | | *17 560 | *17 560 | *16 330 | 15 520 | | | *12 530 | *12 530 | 9,8 |
| Motvikt: 12 100 kg | 6,0 m | kg | | | | | *18 850 | *18 850 | *16 870 | 15 170 | | | *12 380 | *11 690 | 10,5 |
| | 4,5 m | kg | | *25 240 | *25 240 | *20 520 | 19 460 | *17 730 | 14 680 | 15 840 | 11 440 | | *12 530 | 10 810 | 10,8 |
| | 3,0 m | kg | | *28 110 | 25 730 | *22 140 | 18 540 | *18 610 | 14 150 | 15 560 | 11 170 | | *12 950 | 10 350 | 11,0 |
| | 1,5 m | kg | | *29 770 | 24 560 | *23 280 | 17 800 | *19 260 | 13 700 | 15 300 | 10 930 | | *13 710 | 10 240 | 11,0 |
| | 0 m | kg | | *29 970 | 23 970 | *23 650 | 17 320 | 18 940 | 13 390 | 15 150 | 10 780 | | 14 720 | 10 490 | 10,7 |
| | -1,5 m | kg | *29 290 | *29 290 | *28 850 | 23 810 | *23 070 | 17 120 | *18 800 | 13 260 | | | *15 560 | 11 170 | 10,2 |
| | -3,0 m | kg | *32 770 | *32 770 | *26 430 | 23 970 | *21 300 | 17 190 | *16 900 | 13 370 | | | *15 220 | 12 500 | 9,5 |
| | -4,5 m | kg | *27 180 | *27 180 | *22 300 | *22 300 | *17 670 | 17 580 | | | | | *14 280 | *14 280 | 8,4 |
| | -6,0 m | kg | *18 590 | *18 590 | *15 010 | *15 010 | | | | | | | *11 760 | *11 760 | 6,9 |
| Bom: 7,7 m | 10,5 m | kg | | | | | | | | | | | *11 380 | *11 380 | 8,5 |
| Skafft: 4,2 m | 9,0 m | kg | | | | | | *14 500 | *14 500 | | | | *10 570 | *10 570 | 9,7 |
| Bandplatta: 900 mm | 7,5 m | kg | | | | | | *15 190 | *15 190 | *10 470 | *10 470 | | *10 170 | *10 170 | 10,5 |
| Motvikt: 12 100 kg | 6,0 m | kg | | | | *17 600 | *17 600 | *15 880 | 15 350 | *14 770 | 11 780 | | *10 050 | *10 050 | 11,1 |
| | 4,5 m | kg | *30 630 | *30 630 | *23 520 | *23 520 | *19 370 | *19 370 | *16 850 | 14 800 | *15 200 | 11 500 | *10 160 | 9 840 | 11,5 |
| | 3,0 m | kg | | | *26 680 | 26 160 | *21 170 | 18 710 | *17 880 | 14 210 | 15 570 | 11 170 | *10 470 | 9 440 | 11,6 |
| | 1,5 m | kg | | | *28 890 | 24 740 | *22 580 | 17 850 | *18 730 | 13 680 | 15 240 | 10 860 | *11 030 | 9 330 | 11,6 |
| | 0 m | kg | *20 710 | *20 710 | *29 730 | 23 900 | *23 310 | 17 240 | 18 840 | 13 280 | 15 000 | 10 630 | *11 890 | 9 510 | 11,3 |
| | -1,5 m | kg | *28 190 | *28 190 | *29 230 | 23 550 | *23 160 | 16 920 | 18 610 | 13 060 | 14 900 | 10 540 | *13 230 | 10 040 | 10,9 |
| | -3,0 m | kg | *35 020 | *35 020 | *27 440 | 23 560 | *21 950 | 16 880 | *17 740 | 13 050 | | | *14 380 | 11 070 | 10,2 |
| | -4,5 m | kg | *30 170 | *30 170 | *24 130 | 23 900 | *19 290 | 17 120 | *14 690 | 13 360 | | | *13 820 | 12 960 | 9,2 |
| | -6,0 m | kg | *22 890 | *22 890 | *18 480 | *18 480 | *13 740 | *13 740 | | | | | *12 320 | *12 320 | 7,8 |

Anmärknings: 1. Maskin i "Fine Mode-F" (power boost) för lyftkapacitet.

2. Ovanstående laster överensstämmer med SAE J1097 och ISO 10567 Standard lyftkapaciteter för hydrauliska grävmaskiner.

3. Nominella laster överskrider inte 87 % av hydraulisk lyftkapacitet eller 75 % av tipplast.

4. Nominella laster markerade med en asterisk (*) begränsas av hydraulisk kapacitet snarare än tipplast.

Utrustning

STANDARDUTRUSTNING

Motor

Turboladdad, 4-takts dieselmotor med vätskekylning, direktinsprutning och laddluftkylare som uppfyller kraven i Tier 4f EU (steg V)

Luftfilter med indikator

Värmare för luftintag

Cyklon-förrenare

Elektrisk avstängning av motor

Bränslefilter och vattenavskiljare

Generator, 80 A

Tankningspump, 100 l/min med automatisk avstängning

Elektriskt / elektroniskt kontrollsystem

Contronics

Avancerat kontrollsystem

Självdagnostiksystem

Maskinstatusindikering

Varvtalsavkännande effektreglering

Nödstopknapp för motor

Automatiskt tomgångssystem

Snabbomkopplare

Funktion för säker stopp/start

Justerbar 8-tums LCD-färgskärm

Frånskiljare för urkoppling av elsystemet

Blockeringskrets för omstart av motor

Halogenstrålkastare med hög effekt:

Hyttmonterat 2

Rammonterat 2

Bommonterade 4

Batterier, 2 x 12 V / 210 Ah

Startmotor, 24 V / 7 kW

Ram

Gångramp med ledstång

Fullhöjdsmotvikt 12 100 kg

Verktögsförråd

Gångbrygga på sidan

Skyddsplåtar under svängcentrum (extra kraftiga på 4,5 mm)

Stansade halkfria plåtar

Undervagn

Maskinens undervagn kan skjutas tillbaka

Hydraulisk bandjustering

Fettsmorda och avtätade kedjelänkar

Hydraulsystem

Slangbrottsventil: bom

Överlastvarning

Automatiskt avkännande hydraulsystem

Summeringssystem

Bomprioritering

Skaftprioritering

Svängprioritering

ECO-läge, bränslebesparande teknik

Efterfyllnadsventiler för bom och skaft

Svängningsdämpande ventiler för sväng

Lasthållningsventiler för bom och skaft

Flerstegs filtersystem

Cylinderdämpning i ändlägena

Tätningar för cylinderförening

Extra hydraulventil

Automatisk körmotor med två hastighetsregister

Hydraulolja ISO VG 46

STANDARDUTRUSTNING

Hytt och inredning

Silikonolja- och gummifästen med fjäder

Ställbar förarstol med värmare och spakkonsol

Joystickreglage med 4 knappar vardera

Värmare & luftkonditionering, automatisk

Flexibel antenn

AM/FM-stereo med mp3-, USB- och Bluetoothingång

Spak för hydrauliskt säkerhetslås

Hyttan är allvädersljuddämpad och inkluderar:

Mugghållare

Dörrlås

Tonade rutor

Golvmatte

Signalhorn

Stort förvaringsutrymme

Öppningsbar (uppdragbar) frontruta

Demonterbar nedre frontruta

Säkerhetsbälte

Säkerhetsglas

Solskydd, fram, tak, bak

Regnskydd

Vindrutetorkare med intervallfunktion

Huvudnyckel

Urspårningsskydd

Bukplåt (10 mm)

Bandplattor

Bandplattor, 650 mm med tvåkam

Grävaggreat

Bom: ME 6,6 m

Skaft: ME 2,9 m

Manuell centralsmörjning

EXTRAUTRUSTNING

Motor

Elektrisk motorvärmare 120 V, 240V

Tvåstegs oljebadsförrenare

Dieselrylsvätskevärmare, 10 kW, 12 kW

Vattenavskiljare med värmare

Automatisk motoravstängning

EI

Extra arbetsbelysning: Halogen/LED

Hyttmonterad 3 (fram 2, bak 1)

Bommonterade 4

Rammonterat 2

Motviktsmonterat 1

Körvarning

Stöldskyddssystem

Roterande varningsljus

EXTRAUTRUSTNING

Ram

Motvikter
12 100 kg, avtagbar typ

Undervagn

Heltäckande urspårningsskydd

Hydraulsystem

Slangbrottsventil: skaft
Raklarvningspedal
Conflux för skopa
Bom flytfunktion
Bom flytfunktion utan HRV
Hydraulutrustningar:
Hanteringssystem för arbetsverktyg (upp till 20 programmerbara minnen)
Hammare och sax: 1- och 2-pumpsflöde
Hammare och sax: förinställning av variabelt flöde och tryck
Extra returfilter
Slänt och rotator
Grip
Rördragning för redskapsfäste
Hydraulolja ISO VG 32, 68
Hydraulolja, biologiskt nedbrytbar 46
Hydraulolja, longlife-olja 32, 46, 68
Hydraulslang för Artic

EXTRAUTRUSTNING

Hytt och inredning

Fast vindruta i ett stycke
Tygklädd stol utan uppvärmning
Tygklädd stol med uppvärmning och luftfjädring
Halvlånga joysticks
Joysticks med 3 strömställare och 1 proportionell
Ändring av manöverkombinationer
Öppningsbar lucka
Skydd mot fallande föremål (FOG)
Rammonterat
Hyttmonterat
Hyttmonterad skyddsanordning mot fallande föremål (FOPS)
Rökarsats (askkopp och tändare)
Skyddsnet för framruta
Solskydd, tak (stål)
Nedre vindrutetorkare med intervallfunktion
Rengöringsmunstycke
Bakåtriktad kamera
Sidokamera
Antivandaliseringssats
Specialnyckel

Bandplattor

Larvplattor 750/900 mm med dubbla kammar

Grävaggreat

Bom: 7,7 m
Skaft: 2,9 m, 3,55 m, 4,2 m

Service

Verktygssats, dagligt underhåll
Verktygssats, komplett
Specialverktyg för skjutbar ram
Automatiskt centralsmörjningssystem

ETT URVAL AV VOLVO EXTRAUTRUSTNING

Centralsmörjningssystem



Sidokamera



Flytläge för bom



Conflux för skopa



Tvåstegs oljebadsförrnare



Fast vindruta i ett stycke



Alla produkter marknadsförs inte på alla marknader. Under vår policy av ständiga förbättringar förbehåller vi oss rätten till ändringar i specifikationer och utförande utan särskilt meddelande. Illustrationerna visar inte alltid maskinen i standardutförande.



VOLVO

Volvo Construction Equipment

volvoce.com