

Volvo Construction Equipment
Building Tomorrow



EC530E, EC550E

Volvo grävmaskiner 54,0–56,4 t 462 hk



VÄLKOMMEN TILL VÅR VÄRLD

Välkommen till en värld av branschledande maskiner.

En värld där kreativitet, hårt arbete och teknologisk innovation kommer att leda vägen mot utveckling av en framtid som är renare, smartare och mer uppkopplad.

En värld som stöds av Volvokoncernens bestående värderingar. En värld av stabilitet, hållbarhet och innovation. En värld där vi sätter våra kunder i centrum.

Välkommen till Volvo Construction Equipments värld – vi tror att du kommer gilla den.

Arbeta hårdare, arbeta smartare

I över 180 år har Volvo varit pionjär inom design och tillverkning av maskiner som sätter standarden för effektivitet, prestanda och drifttid. Med vårt utbud av grävmaskiner, hjullastare och dumprar är det ingen annan som lever upp till vårt rykte för utmärkt ingenjörskonst. Det innebär att vi kan erbjuda dig en heltäckande maskinparklösning oavsett din verksamhet eller ditt användningsområde.

Med utgångspunkt från vårt stolta arv fortsätter Volvo Concept Lab att generera revolutionerande idéer och innovativa koncept för att se till att vi kan erbjuda våra kunder maskiner som arbetar hårdare och smartare under en lång tid framöver.



Lösningar för dig

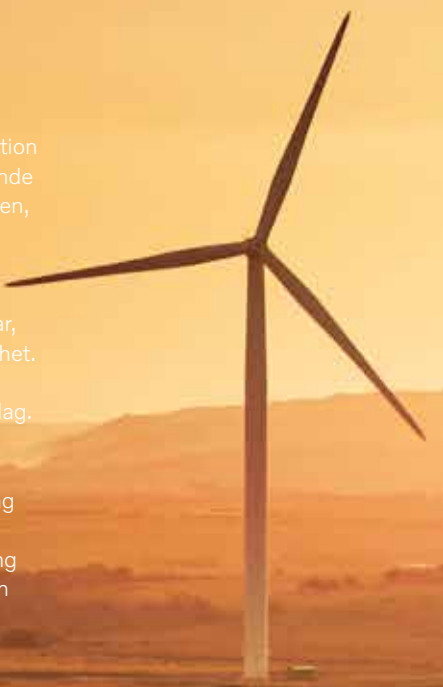
Våra branschledande maskiner är bara början på din relation med Volvo. Som din partner har vi utvecklat ett omfattande utbud av lösningar för att hjälpa dig att förbättra drifttiden, öka produktiviteten och minska kostnaderna.

Utformad för din verksamhet

Vår produkt- och tjänsteportfölj som består av nio delar, kompletterar maskinens prestanda och ökar din lönsamhet. För att uttrycka det enkelt erbjuder vi bland de bästa garantierna och teknologiska lösningarna i branschen idag.

Till hands när du behöver oss

Oavsett om du köper nytt eller begagnat har du tillgång till support dygnet runt via ett globalt nätverk av återförsäljare och tekniker, inklusive maskinövervakning och reservdelstillgänglighet i världsklass. Det är basen för Volvo Services hela verksamhet, och du kan vara säker på att vi tar hand om dig från start.



BUILDING TOMORROW

En ändamålsenlig 50-tonnare

Vi presenterar EC530E och EC550E – äkta 50-tonsmaskiner och grävare i en ny storleksklass för Volvo. De här bandgrävarena är, med sin enastående kraft och produktivitet, den perfekta partnern vid tung grävning, massutgrävning och förberedelse av stora arbetsplatser.

Rejäl prestanda

50-tons EC530E och EC550E är överraskande kraftfulla för sin vikt, med grävkrifter och lyftkapacitet som snarare förknippas med en 60-tonsmaskin. Med den högsta motoreffekten i sin klass levererar dessa maskiner enastående svängmoment och dragkraft.



Rätt undervagn för jobbet

Det perfekta valet för de mest krävande applikationerna: den robusta EC550E-undervagnen har en längre och bredare nedre ram jämfört med EC530E, vilket ger bättre stabilitet när lasten är tung.



Färre passeringar, mer gjort

Optimera maskinparkens användning med upp till 20 %. Dessa 50-tonsgörare är den perfekta partnern för Volvos ramstyrda dumpprar i 30- till 40-tonsklassen, och minskar antalet passeringar som krävs för avsevärt bättre cykeltider. Med ytterligare stöd från Volvo Site Simulation kan din Volvo-återförsäljare arbeta tillsammans med dig för att ge råd om den optimala maskinfloTTan och planering av arbetsplatsen.



Den som vågar vinner

Ta kontrollen över din produktivitet med tillvalet vågsystem (OBW) – ingår i Dig Assist-opsättningen med appar och drivs via Volvo Co-pilots 10-tumsdisplay. Det intelligenta verktyget ger realtidsinformation om lastvikt och säkerställer att den optimala mängden material flyttas i varje cykel. Systemet registrerar även total lastvikt, per skift eller per dag, för att ge dig kraftfull information om långsiktig produktivitet.





SÄTT NYA STANDARDER

Dessa 50-tons bandgrävare utrustad med stora skopor ökar produktiviteten med upp till 20 % – vilket sätter nya standarder inom branschen.



25 % HÖGRE BRÄNSLEEFFEKTIVITET

Ta bränsleeffektiviteten till nya höjder med EC530E och EC550E. Nästa generation av elhydrauliska system med oberoende doseringsventilteknik ger upp till 25-procent högre bränsleeffektivitet. Optimering av motorpumpen, vilket sänker motorvarvtalet samtidigt som effekten optimeras, samt optimerade hydraulrör och rördragningar bidrar ytterligare till den otroliga bränsleeffektiviteten.

Lägre kostnad, högre vinst

Reducera kostnader och höj vinsten med EC530E och EC550E. Funktioner som inkluderar nytt elektrohydrauliskt system, Volvo redskap och förarutbildning bidrar alla till att dessa 50-tons bandgrävare levererar effektivitet på en oöverträffad nivå.

Unik oberoende doseringsventilteknik

Volvos senaste banbrytande innovation, nästa generation av elektrohydrauliska system med oberoende doseringsventilteknik är branschens mest avancerade hydraulsystem. Systemet ger intelligent elektronisk reglering med fler styrvariabler jämfört med ett konventionellt hydraulsystem som är mekaniskt kopplat. Resultatet är maximal manövrerbarhet och effektivitet för den aktuella applikationen.



Rätt verktyg för jobbet

Ta dig an en mängd olika arbetsuppgifter med vårt sortiment av fabrikslevererade redskap, inklusive redskapsfästen och skopor. Volvo redskap passar perfekt till din maskin och är utformade för att skapa en gedigen och driftsäker enhet, som ger snabbare och mer bränsleeffektiva cykeltider. Dessutom är maskinen förberedd med den extrahydraulik som krävs för att driva hydrauliska redskap som hydraulhammare, gripskopor, sax och gripar.



Få ut mesta möjliga av maskinen

Även om pålitliga och effektiva maskiner naturligtvis spelar en viktig roll för att sänka kostnaderna, öka säkerheten och maximera produktiviteten, är det till sist förarens prestation som gör den verkliga skillnaden. Vi erbjuder ett brett utbud av utbildningar som hjälper föraren utnyttja den fulla potentialen hos sin grävmaskin från Volvo.



Ännu effektivare

Bränslet är den största driftskostnaden i branschen och bränsleeffektivitetsrapporter hjälper till att identifiera områden där effektivitetsförbättringar kan göras, vilket ger tydlig insikt i bränsleprestandan för en maskinpark, arbetsplats eller en enskild maskin. Om du behöver ytterligare stöd för att välja åtgärder utifrån dessa insikter finns din Volvo-återförsäljare till hands för att hjälpa dig utveckla en plan som ger långsiktiga effektivitetsvinster.



Enastående kontroll

Välkommen till enastående förarkontroll och bekvämlighet. Den revolutionerande nya generationen av elektrohydrauliska system med oberoende doseringsventilteknik möjliggör en rad intelligenta funktioner som tar förarupplevelsen till nya nivåer, inklusive krypkörningsläge, funktioner för prioritering av rörelser, stötreducering och spakstyrning.

Kör varsamt

Den perfekta lösningen för arbete med lasta-bäruppgifter. Krypkörningsläget utnyttjar under körning ett oberoende pumpflöde för att bibehålla en konstant och långsammare körhastighet.



Komfortabel körning

För enkel manövrering och minskad belastning på föraren ger spakstyrningen en möjlighet för föraren att styra maskinen med pekfingergrepp med hjälp av de avancerade rullarna på styrspakarna i stället för att använda pedalerna.



Mjukare övergångar

Stötreduceringstekniken för bom och skaft minskar stötarna i maskinen markant, vilket ger ett bekvämare och mer produktivt utförande av förarens arbete.





ANPASSNING TILL JOBBET

Föraren kan lätt och smidigt välja och justera ett antal funktioner utifrån personliga önskemål och arbetsuppgift, inklusive bom/ sväng- och bom/larvprioritet som gör det möjligt att prioritera en funktion framför en annan. Föraren kan även enkelt justera bommens sänkhastighet, vilket är perfekt vid precisionsarbete som kräver optimal kontroll.



LIKA LÄTT SOM 1, 2, 3

Nå överdelen tryggt och säkert tack vare 3-punkts åtkomst från höger sida, där du även kommer åt den smidigt placerade Adblue-tanken. Ett spillskydd på Adblue-tanken gör påfyllning snabbare och enklare och minskar risken för spill och efterföljande korrosion.

För din komfort och säkerhet

Oavsett om du arbetar inuti eller på maskinen innebär egenskaper som överträffad sikt och 3-punktsåtkomst från höger sida att du kan vara säker på att de högsta säkerhetsnivåerna har beaktats i alla delar av utformningen av EC530E och EC550E.

Se allt

Föraren kan dra nytta av den enastående sikten tack vare back- och sidokameror. Dessutom använder tillvalet Volvo Smart View främre, bakre och sidokameror för att ge en realtidsbild av maskinen från ovan, vilket gör rotation av maskinen säkrare under arbete, särskilt i trånga utrymmen.



Hytt som är välkänd i branschen

Kliv in i i marknadens bästa hytt. ROPS-hytten överträffar branschstandarderna för maskiner i den här klassen, och med låg bullernivå och låga vibrationer kommer föraren att uppleva optimal komfort. Med den bästa sikten i klassen redan från början, kan tillvalet hel frontruta förbättra sikten ännu mer.



Ta dig runt säkert

Funktioner som är välkända i branschen, som halkskydd fastsatta med bultar, skyddsräcken och ledstänger med hög synlighet garanterar högsta säkerhet när du arbetar på maskinen. För ännu större bekvämlighet kan hyttens ingångssteg och gångbryggor enkelt fällas in, så att transport av maskinen underlättas.



Arbeta hårdare längre

Sänkta underhållskrav, slitstark konstruktion och enastående tillförlitlighet gör att du kan lita på att EC530E och EC550E ska ge dig optimala resultat – varje skift, varje dag.

För de mest krävande uppgifterna

50-tons EC530E och EC550E är utformade för att ge prestanda som håller i längden, med en extremt slitstark och förstärkt undervagn som ger den hållbarhet och styrka som du annars skulle förvänta dig hos en 60-tonsmaskin. Kombinera detta med en superstark övre och nedre ram samt bom och skaft med större tappstorlek, så är dessa maskiner redo att ta sig an de tuffaste applikationerna.



Enkel övervakning av maskinen

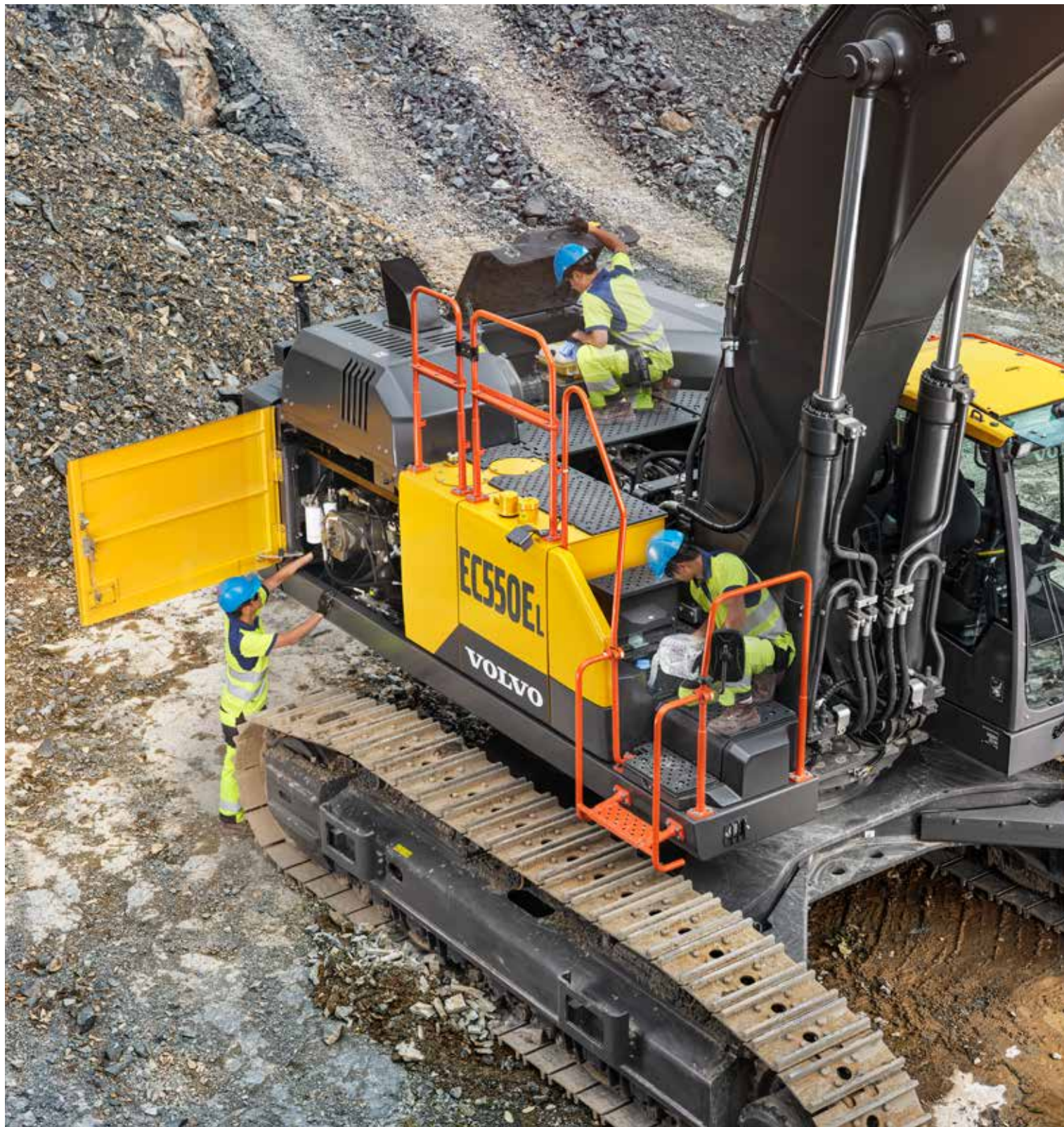
Maximera maskinens drifttid och sänk reparationskostnaderna med telematiksystemet CareTrack. Välj om du vill hålla din maskin under uppsikt själv eller låta oss ta hand om det med Active Care. Vårt Volvo Uptime Center tillhandahåller maskinövervakning dygnet runt alla dagar i veckan, levererar veckorapporter och meddelar dig om förebyggande underhållsåtgärder krävs.



Håller dig igång

Bibehåll hög produktivitet och lång drifttid med vårt utbud av brett tillgängliga, testade och godkända Volvo originaldelar – med Volvos garanti i ryggen. Din Volvo-återförsäljare kan hjälpa dig att hålla kursen och erbjuder flexibla underhålls- och reparationslösningar samt planerad service som förlänger livslängden på din grävmaskin.





DRIFTTID DU KAN RÄKNA MED

Hydrauliska pilotledningar har tagits bort på EC530E och EC550E, vilket minskar det antal kopplingar som krävs och ger maskinerna ökad driftsäkerhet. Elektriska kontaktstycken som överskrider standarden Ingress Protection 69K för inträngningsskydd bidrar också till lång livslängd hos komponenterna. Tillbringa mer tid utan avbrott i arbetet tack vare bytesintervall på 1000 timmar för motorolja och motoroljefilter. Grupperade filter som är tillgängliga från marknivå gör dessutom att servicen kan göras snabbt och lätt.

Flytta mer till lägre kostnad

ENORM EFFEKTIVITET

- Elhydrauliskt system med oberoende doseringsventilteknik för upp till 25 % högre bränsleeffektivitet.
- Optimering av motorpumpen
- Optimerade hydraulrör och rördragningar

ÄKTA 50-TONSPRESTANDA

- Stora skopor, 20 % mer produktivitet
- Högst motoreffekt i klassen
- Överträffat svängmoment och dragkraft
- Grävkrafter/lyftkapacitet som vanligen förknippas med 60-tonsmaskiner
- Hantera tyngre laster med den längre och bredare EC550E-undervagnen
- Perfekt matchning med Volvos ramstyrda dumper i 30- till 40-tonsklassen

ENASTÅENDE KONTROLL

- Prioritering av bom/svängning och bom/körning
- Justerbar bomsänkhastighet
- Stötreducering i bom och skaft
- Krypkörningsläge: kör varsamt
- Comfort Drive Control: spakstyrning



VOLVOTJÄNSTER: ÖKA DIN VINST

- Vågsystem (OBW) drivet av Volvo Co-Pilot (Dig Assist)
- Utbud av matchande Volvoredskap
- Volvo Site Simulation
- Bränslerapport
- Förarutbildning
- Volvo Active Care: maskinövervakning dygnet runt alla dagar i veckan



SNABB OCH SMIDIG SERVICE

- 3-punktsåtkomst till överdelen från höger sida
- Borttagna hydrauliska pilotledningar: minskar antalet oljekopplingar som krävs
- Spillskydd på AdBlue-tanken
- Grupperade filter, åtkomst från marknivå eller gångbrygga på sidan

TA DIG RUNT SÄKERT

- ROPS-hytt: rymlig, ergonomisk och låg bullernivå
- Bakåt- och sidokameror, Volvo Smart View
- Hytt med god sikt, hel framruta
- Fastbultade halkfria plåtar
- Fällbara gångbryggor
- Ledstänger/skyddsräcken med hög synlighet

ARBETA HÄRDARE LÄNGRE

- Ytterst hållbar och förstärkt undervagn, övre och undre ram
- Förstärkt grävaggregat, inklusive större tappstorlek
- Elektriska kontaktstycken som överskrider standarden Ingress Protection 69K för inträngningsskydd
- 1 000-timmars intervall för byte av motorolja och motoroljefilter

Volvo EC530E, EC550E i detalj

Motor

Volvos dieselmotorer är utrustade med Volvos avancerade förbränningsteknik (V-ACT) för att ge låga utsläpp, överlägsen prestanda och bränslereffektivitet. Motorn har exakta högtrycksbränsleinsprutare, turboladdare och laddluftkylare, samt elektroniska motorreglage för att optimera maskinens prestanda.

Luftfilter: Trestegs och förenare.

Automatiskt tomgångssystem: Sänker motorvarvtalet till tomgång om spakar och pedaler inte används, vilket resulterar i lägre bränsleförbrukning och låga ljudnivåer i hytten.

Motor	Volvo	D13J
Max. effekt vid	varv/min	1 600
Netto, ISO 9249/SAE J1349	kW	339
	hk	461
Brutto, ISO 14396/SAE J1995	kW	340
	hk	462
Max. vridmoment	Nm	2 200
vid varvtal	varv/min	1 300
Antal cylindrar		6
Cylindervolym	l	12,8
Cylinderdiameter	mm	131
Slaglängd	mm	158

Elsystem

Elsystem med hög kapacitet som är väl skyddat. Vattentäta elkontakter med dubbel låsning används för att säkerställa korrosionsfria anslutningar. Huvudreläerna och magnetventilerna är skyddade för att hindra skador. Batterifrånsljare är standard.

Spänning	V	24
Batterier	V	2 x 12
Batterikapacitet	Ah	200
Generator	V/A	28/80

Undervagn

Undervagnen har en robust X-formad ram. Fettsmorda och avtätade bandkedjor är standard.

EC530E

Larvplattor		2 x 50
Länkelning	mm	228,6
Larvbredd, trekamsplatta	mm	600 / 750 / 900
Larvbredd, tvåkamsplatta	mm	600
Underrullar		2 x 9
Övrrullar (indragbara)		2 x 3

EC550E

Larvplattor		2 x 51
Länkelning	mm	228,6
Larvbredd, trekamsplatta	mm	600 / 750 / 900
Larvbredd, tvåkamsplatta	mm	600
Underrullar		2 x 9
Övrrullar (indragbara)		2 x 3

Hytt

Förarhytten har enkelt insteg tack vare den breda dörröppningen. Förarhytten är upphängd i hydrauliskt dämpade fästen som minskar stötar och vibrationer och ger en utmärkt förarkomfort. I kombination med ljudabsorberande isolering ger detta låga ljudnivåer. Hytten har mycket bra runtomskikt. Vindrutan kan enkelt skjutas upp i hyttaket, och den nedre framrutan kan tas bort och förvaras i sidodörren.

Integrerat luftkonditionerings- och värmesystem: trycksatt och filtrerad hyttluft levereras med en automatiskt styrd fläkt. Luften fördelas i hytten från 14 olika ventilmunstycken.

Ergonomiskt förarsäte: den justerbara stolen och joystickkonsolen kan justeras oberoende av varandra för att passa föraren. Förarstolen har nio olika inställningsmöjligheter plus ett säkerhetsbälte för förarens komfort och säkerhet.

Om maskinen har luftkonditionering används köldmedium av typ R134a. Innehåller den fluorerade växthusgasen R134a, GWP-värde 1,430 t koldioxidkivalenter.

Hydraulsystem

Huvudpump, typ: 2 x axialkolvpumpar med variabelt displacement

Maximalt flöde l/min 2 x 416

Servopump, typ: kugghjuls-pump

Maximalt flöde l/min 16

Max. tryck

Arbetstryck MPa 33,8/36,3

Larvkrets MPa 33,8

Sväng MPa 27,9

Servopilotkrets MPa 3,9

Hydraulmotorer

Körning: Variabel axialkolvmotor med mekanisk broms.

Sväng: kolvmotor med variabelt displacement och mekanisk broms.

Hydraulcylindrar

Monobom 2

Cylinderdiameter x slaglängd ø x mm 175 x 1 590

Skaft 1

Cylinderdiameter x slaglängd ø x mm 190 x 1 942

Skopa 1

Cylinderdiameter x slaglängd ø x mm 170 x 1 330

ME-skopa 1

Cylinderdiameter x slaglängd ø x mm 180 x 1 335

Larvsystem

Varje larv drivs av en automatisk tvåstegs axialkolvmotor. Larvbromsen som har flera skivor ansätts av fjäderkraft och lossas hydrauliskt. Larvmotorerna, bromsarna och planetväxlarna sitter väl skyddade i bandramarna.

Max. dragkraft kN 350

Maximal körhastighet (låg) km/h 3,5

Maximal körhastighet (hög) km/h 5,4

Backtagningsförmåga ° 35

Svängsystem

Svängsystemet har en axialkolvmotor som driver en planetväxellåda för maximalt vridmoment. Automatisk svängbroms och svängningsdämpande ventil är standard.

Max. svänghastighet varv/min 9,4

Max. vridmoment kNm 197

Återfyllning vid service

Bränsletank	l	680
DEF/AdBlue® -tank	l	62,5
Hydraulsystem, totalt	l	590
Hydraultank	l	270
Motorolja	l	55
Motorkylvätska	l	66
Svängväxellåda	l	2 x 6,4
Slutväxel	l	2 x 8,0

Ljudnivå

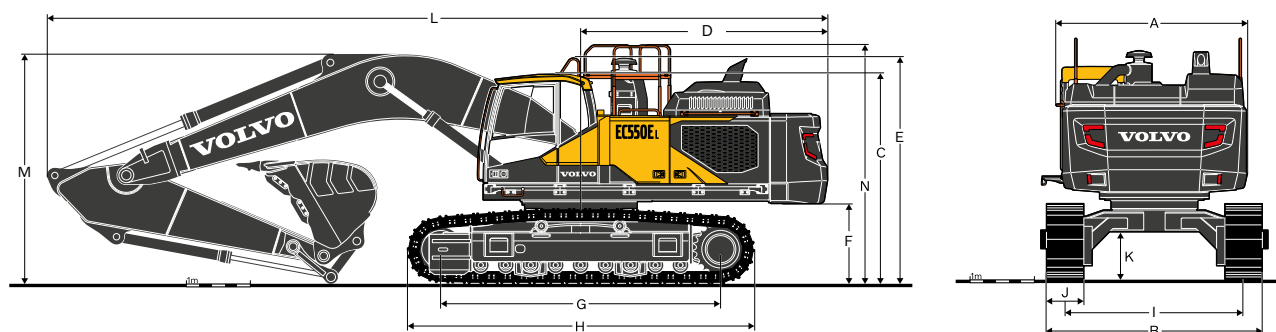
Ljudnivå i hytten enligt ISO 6396

L_{pA} dB 71

Extern ljudnivå enligt ISO 6395 och EU:s bullerdirektiv 2000/14/EG.

L_{WA} dB 107

Specifikationer



MÅTT

Benämning	Enhet	EC550E ställbar undervagn					
		6,5 ME		7,0 HD			
Bom	m	2,55	3,0	2,55	3,0	3,35	3,9
Skaft	m	2,55	3,0	2,55	3,0	3,35	3,9
A. Överbyggnad, totalbredd	mm	2 990	2 990	2 990	2 990	2 990	2 990
B. Totalbredd (indragen)	mm	2 990	2 990	2 990	2 990	2 990	2 990
Totalbredd (utdragen)	mm	3 490	3 490	3 490	3 490	3 490	3 490
C. Hytt, totalhöjd *	mm	3 415	3 415	3 415	3 415	3 415	3 415
D. Svängradie, bakdel	mm	3 880	3 880	3 880	3 880	3 880	3 880
E. Totalhöjd över ledstång *	mm	3 670	3 670	3 670	3 670	3 670	3 670
F. Frigångshöjd under motvikt *	mm	1 370	1 370	1 370	1 370	1 370	1 370
G. Axelavstånd	mm	4 400	4 400	4 400	4 400	4 400	4 400
H. Längd över band	mm	5 460	5 460	5 460	5 460	5 460	5 460
I. Spårvidd (indragen)	mm	2 390	2 390	2 390	2 390	2 390	2 390
Spårvidd (utdragen)	mm	2 890	2 890	2 890	2 890	2 890	2 890
J. Bandbredd	mm	600	600	600	600	600	600
K. Min. markfrigång *	mm	735	735	735	735	735	735
L. Totallängd	mm	11 770	11 760	12 270	12 260	12 240	12 235
M. Total höjd, bom *	mm	4 400	4 340	4 200	4 010	3 910	3 930
N. Totalhöjd för skyddsräcke, uppfällt	mm	3 870	3 870	3 870	3 870	3 870	3 870
N. Totalhöjd för skyddsräcke, nedfällt	mm	3 385	3 385	3 385	3 385	3 385	3 385

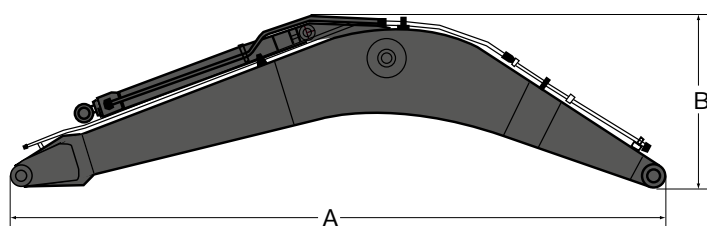
* Utan larvplatta

MÅTT

Benämning	Enhet	EC550E bred ställbar undervagn					
		6,5 ME		7,0 HD			
Bom	m	2,55	3,0	2,55	3,0	3,35	3,9
Skaft	m	2,55	3,0	2,55	3,0	3,35	3,9
A. Överbyggnad, totalbredd	mm	2 990	2 990	2 990	2 990	2 990	2 990
B. Totalbredd (indragen)	mm	3 400	3 400	3 400	3 400	3 400	3 400
Totalbredd (utdragen)	mm	3 900	3 900	3 900	3 900	3 900	3 900
C. Hytt, totalhöjd	mm	3 415	3 415	3 415	3 415	3 415	3 415
D Svängradie, bakdel	mm	3 880	3 880	3 880	3 880	3 880	3 880
E. Totalhöjd över ledstång	mm	3 670	3 670	3 670	3 670	3 670	3 670
F. Frigångshöjd under motvikt *	mm	1 370	1 370	1 370	1 370	1 370	1 370
G Axelavstånd	mm	4 515	4 515	4 515	4 515	4 515	4 515
H Längd över band	mm	5 580	5 580	5 580	5 580	5 580	5 580
I. Spårvidd (indragen)	mm	2 800	2 800	2 800	2 800	2 800	2 800
Spårvidd (utdragen)	mm	3 300	3 300	3 300	3 300	3 300	3 300
J Bandbredd	mm	600	600	600	600	600	600
K Min. markfrigång *	mm	735	735	735	735	735	735
L Totallängd	mm	11 770	11 760	12 270	12 260	12 240	12 235
M. Total höjd, bom *	mm	4 400	4 340	4 200	4 010	3 910	3 930
N. Totalhöjd för skyddsräcke, uppfällt	mm	3 870	3 870	3 870	3 870	3 870	3 870
N. Totalhöjd för skyddsräcke, nedfällt	mm	3 385	3 385	3 385	3 385	3 385	3 385

* Utan larvplatta

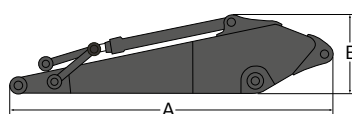
Specifikationer



MÅTT

Bom	m	6,5 ME	7,0 HD
A. Längd	mm	6 780	7 280
B. Höjd	mm	1 910	1 785
Bredd	mm	906	906
Vikt*	kg	5 140	5 025

* Inklusive skaftcylinder, rör, och tapp



MÅTT

Skaft	m	2,55	3,0	3,35	3,9
A. Längd	mm	3 805	4 270	4 620	5 170
B. Höjd	mm	1 260	1 260	1 260	1 260
Bredd	mm	605	605	605	605
Vikt	kg	2 710	2 920	2 875	3 030

* Inklusive skoppcylinder, länksystem och tapp

MASKINVIKTER OCH MARKTRYCK

Benämning	Larvplatta, bredd	EC530E med STÄLLBAR undervagn, 7,0 m bom, 3,35 m skaft, 2 800 kg skopa, 10 600 kg motvikt		EC550E med BRED STÄLLBAR undervagn, 7,0 m bom, 3,35 m skaft, 2 800 kg skopa, 10 600 kg motvikt	
		Maskinvikt	Marktryck	Maskinvikt	Marktryck
		kg	kPa	kg	kPa
Trekamsplatta	600	54 140	92,7	54 820	91,7
	750	54 920	75,3	55 620	74,4
	900	55 700	63,6	56 420	62,9
Tvåkamsplatta	600	54 010	92,5	54 690	91,4

GUIDE FÖR VAL AV SKOPA

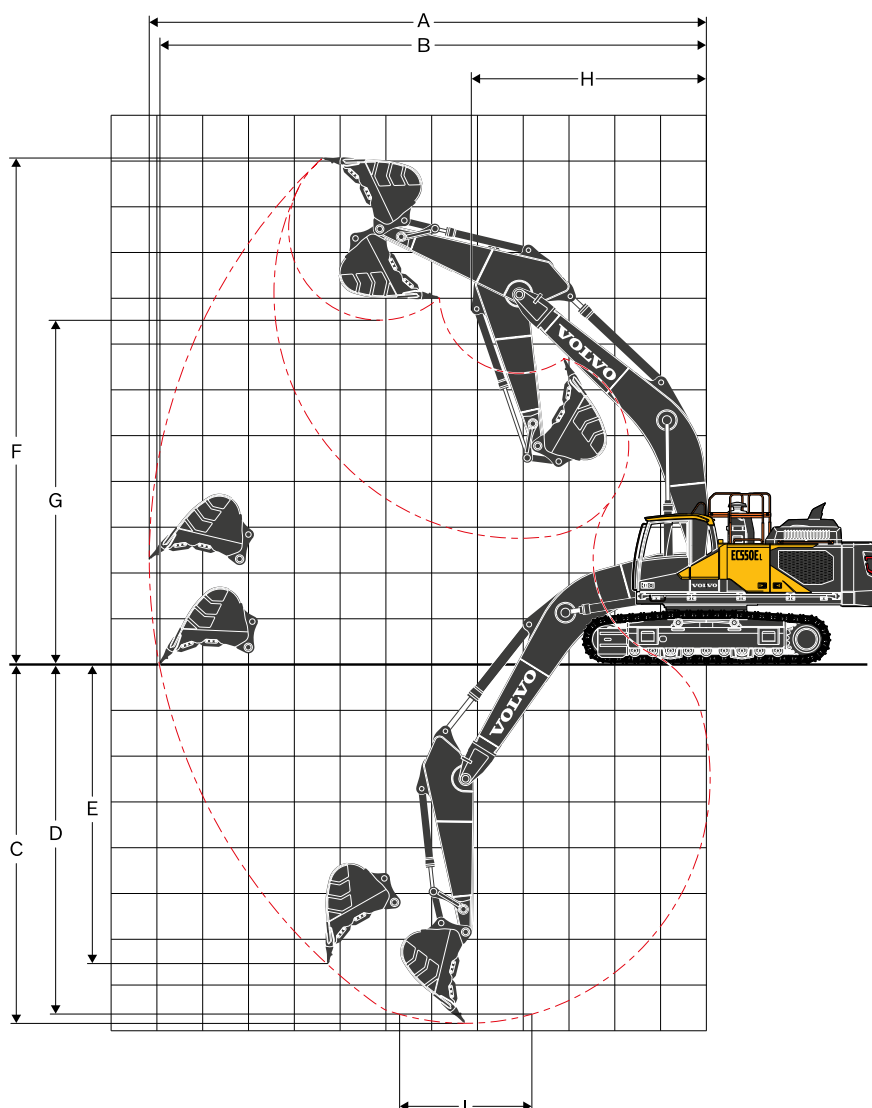
Skoptyp		Kapacitet	Skärbredd	Vikt	Tänder	EC530EL ställbar undervagn					
						600 mm larvplatta, 10 600 kg motvikt					
						6,5 m monobom			7,0 m bom		
						L	mm	kg	EA	2,55 m	3,0 m
Skopor med direktinfästning	Allround	2 840	1 940	2 543	5	C	C	C	C	C	C
		3 310	2 190	2 830	6	C	C	C	C	B	B
		3 600	2 060	3 078	6	C	C	C	B	B	A
		4 000	2 240	3 247	6	C	B	B	A	A	X
	Heavy Duty (för krävande förhållanden)	2 400	1 710	2 488	5	D	D	D	D	D	D
		2 660	1 840	2 576	5	D	D	D	D	D	C
		2 840	1 940	2 671	5	D	D	D	D	C	C
		3 310	2 190	2 973	6	D	C	C	C	B	B
		3 600	2 060	3 124	6	C	C	B	B	B	A
		3 820	2 160	3 219	6	C	B	B	B	A	X
Skopor med UQC	Allround	2 840	1 940	2 543	5	C	C	C	C	C	B
		3 310	2 190	2 830	6	C	C	B	B	A	A
		3 600	2 060	3 078	6	C	B	B	A	A	X
		4 000	2 240	3 247	6	B	A	A	X	X	X
	Heavy Duty (för krävande förhållanden)	2 400	1 710	2 488	5	D	D	D	D	D	C
		2 660	1 840	2 576	5	D	D	D	C	C	B
		2 840	1 940	2 671	5	D	D	D	C	B	B
		3 310	2 190	2 973	6	C	C	B	B	A	X
		3 600	2 060	3 124	6	C	B	B	A	X	X
		3 820	2 160	3 219	6	B	B	A	X	X	X
Skoptyp		Kapacitet	Skärbredd	Vikt	Tänder	EC550EL bred ställbar undervagn					
						600 mm larvplatta, 10 600 kg motvikt					
						6,5 m monobom			7,0 m bom		
						L	mm	kg	EA	2,55 m	3,0 m
Skopor med direktinfästning	Allround	2 840	1 940	2 543	5	C	C	C	C	C	C
		3 310	2 190	2 830	6	C	C	C	C	C	C
		3 600	2 060	3 078	6	C	C	C	C	C	B
		4 000	2 240	3 247	6	C	C	C	C	B	B
		4 200	2 325	3 465	6	C	C	C	B	B	A
	Heavy Duty (för krävande förhållanden)	2 400	1 710	2 488	5	D	D	D	D	D	D
		2 660	1 840	2 576	5	D	D	D	D	D	D
		2 840	1 940	2 671	5	D	D	D	D	D	D
		3 310	2 190	2 973	6	D	D	D	D	D	C
		3 600	2 060	3 124	6	D	D	D	C	C	B
Skopor med UQC	Allround	2 840	1 940	2 543	5	C	C	C	C	C	C
		3 310	2 190	2 830	6	C	C	C	C	C	B
		3 600	2 060	3 078	6	C	C	C	C	B	A
		4 000	2 240	3 247	6	C	C	B	B	A	A
		4 200	2 325	3 465	6	C	B	B	A	A	x
	Heavy Duty (för krävande förhållanden)	2 400	1 710	2 488	5	D	D	D	D	D	D
		2 660	1 840	2 576	5	D	D	D	D	D	D
		2 840	1 940	2 671	5	D	D	D	D	D	C
		3 310	2 190	2 973	6	D	D	D	C	C	B
		3 600	2 060	3 124	6	D	C	C	B	B	A
3 820	2 160	3 219	6	D	C	C	B	B	A		

Rådgör med din Volvoöterförsäljare om rätt kombination av skopor och redskap för applikationen. Rekommendationerna är enbart riktlinjer baserade på typiska driftförhållanden.

Skopans kapacitet baserad på ISO 7451, utstjälp material som ligger i vinkel 1:1.

X: Ej rekommenderat
Maximal materialdensitet
D: 2 100 kg/m³
C: 1 800 kg/m³
B: 1 500 kg/m³
A: 1 200 kg/m³

Specifikationer



ARBETSORMÅDE

Benämning	Enhet	EC530E och EC550E					
Bom	m	6,5 ME		7,0 HD			
Skaft	m	2,55	3,0	2,55	3,0	3,35	3,9
A. Max. räckvidd	mm	10 970	11 330	11 490	11 850	12 180	12 680
B. Max. räckvidd i markplanet	mm	10 690	11 060	11 220	11 590	11 930	12 430
C. Max. grävdjup	mm	6 450	6 900	6 890	7 340	7 690	8 240
D. Max. grävdjup (2,44 m nivå)	mm	6 280	6 750	6 720	7 190	7 550	8 110
E. Max. vertikalt grävdjup (vertikal grävning)	mm	5 680	5 850	5 980	6 090	6 410	6 840
F. Max. gräv höjd	mm	10 740	10 740	11 060	11 060	11 210	11 380
G. Max. tömningshöjd	mm	7 100	7 160	7 450	7 510	7 760	7 850
H. Min. främre svängradie	mm	4 810	4 780	5 210	5 170	5 140	5 050

GRÄVKRAFTER MED DIREKTINFÄST SKOPA

Skopradie		mm	1 965	1 965	1 840	1 840	1 840	1 840
Brytkraft – skopa	Normal	SAE J1179	kN	267	267	251	251	251
	Power boost:	SAE J1179	kN	287	287	269	269	269
	Normal	ISO 6015	kN	307	307	287	287	287
	Power boost:	ISO 6015	kN	329	329	308	308	308
Grävskraft - skaft	Normal	SAE J1179	kN	247	227	258	236	220
	Power boost:	SAE J1179	kN	265	243	277	253	235
	Normal	ISO 6015	kN	256	233	264	241	223
	Power boost:	ISO 6015	kN	274	250	284	258	240
Rotationsvinkel, skopa		°	168	168	178	178	178	178

LYFTKAPACITET EC530E

Lyftkapacitet vid skaftänden utan skopa.

För lyftkapacitet inklusive skopa, dra bara bort den direktfästa skopans eller snabbfästesskopans faktiska vikt från följande värden.

	Lyftpunkt	1,5 m		3,0 m		4,5 m		6,0 m		7,5 m		9,0 m		10,5 m		Max. räckvidd										
		Längs UV	Tvårs UV	Längs UV	Tvårs UV	Längs UV	Tvårs UV	Längs UV	Tvårs UV	Längs UV	Tvårs UV	Längs UV	Tvårs UV	Längs UV	Tvårs UV	Längs UV	Tvårs UV	m								
Bom: 6,5 m mono Skaft: 2,55 m Larvplatta: 600 mm Motvikt: 10 600 kg	9,0 m kg																*13710	*13710	6,1							
	7,5 m kg																	*12460	*12460	7,4						
	6,0 m kg								*15460	*15460	*14090	12440						*12040	10660	8,2						
	4,5 m kg							*23390	*23390	*17640	16900	*15010	12090					*12100	9520	8,7						
	3,0 m kg								*19980	16060	*16180	11680						*12560	8990	9,0						
	1,5 m kg							*18660	*18660	*21670	15450	*17140	11330					*13500	8890	8,9						
	0 m kg							*28330	23320	*22260	15160	17370	11140					14190	9250	8,6						
	-1,5 m kg				*21630	*21630	*28310	23460	*21610	15150	*16880	11150						*15260	10210	8,0						
-3,0 m kg				*32180	*32180	*25040	23850	*19280	15410								*15320	12330	7,1							
Bom: 6,5 m mono Skaft: 3,0 m Larvplatta: 600 mm Motvikt: 10 600 kg	9,0 m kg																	*11410	*11410	6,6						
	7,5 m kg									*12870	12700							*10570	*10570	7,8						
	6,0 m kg									*13210	12510							*10290	9900	8,6						
	4,5 m kg							*21510	*21510	*16610	*16610	*14260	12110	*11970	9070			*10400	8890	9,1						
	3,0 m kg							*26640	24540	*19080	16100	*15540	11650	13530	8870			*10850	8400	9,3						
	1,5 m kg							*25960	23390	*21030	15400	*16660	11250	13320	8680			*11670	8290	9,3						
	0 m kg							*30000	23040	*21960	15010	17230	10990	13210	8580			*13090	8570	9,0						
	-1,5 m kg				*21810	*21810	*28870	23080	*21720	14910	*17020	10930						14490	9370	8,4						
-3,0 m kg				*35110	*35110	*26170	23410	*19990	15090	*15060	11150						*14890	11070	7,5							
-4,5 m kg						*20920	*20920	*15290	*15290								*14610	*14610	6,2							
Bom: 7,0 m HD Skaft: 2,55 m Larvplatta: 600 mm Motvikt: 10 600 kg	7,5 m kg									*13100	12640							*12630	11270	8,0						
	6,0 m kg									*13640	12390							*12280	9560	8,8						
	4,5 m kg									*17810	16580	*14760	11960	*13250	9070			*12350	8640	9,3						
	3,0 m kg									*20160	15710	*16000	11510	13490	8860			12460	8190	9,5						
	1,5 m kg									*21670	15150	*16970	11160	13290	8680			12390	8110	9,4						
	0 m kg									*16090	*16090	*22070	14910	17150	10960	13200	8600		12870	8400	9,2					
	-1,5 m kg									*27490	23190	*21410	14910	*16940	10940			14090	9160	8,6						
	-3,0 m kg				*30460	*30460	*24710	23550	*19500	15140	*15020	11170						*14180	10760	7,7						
-4,5 m kg				*24240	*24240	*19790	*19790	*15120	*15120								*13550	*13550	6,4							
Bom: 7,0 m HD Skaft: 3,0 m Larvplatta: 600 mm Motvikt: 10 600 kg	7,5 m kg																	*10710	10380	8,4						
	6,0 m kg									*12850	12440	*12170	9230					*10510	8900	9,2						
	4,5 m kg									*22740	*22740	*16800	16690	*14050	11970	*12600	9050		*10630	8080	9,6					
	3,0 m kg									*19280	15740	*15390	11470	*13260	8790			*11050	7660	9,8						
	1,5 m kg									*21070	15070	*16510	11060	13190	8570			11610	7570	9,8						
	0 m kg									*19930	*19930	*21810	14730	17000	10810	13040	8430		12000	7800	9,5					
	-1,5 m kg				*15900	*15900	*28200	22770	*21490	14660	16920	10740	13060	8450				13020	8430	9,0						
	-3,0 m kg				*28620	*28620	*25770	23090	*20020	14820	*15680	10870						*13730	9740	8,2						
-4,5 m kg				*27510	*27510	*21530	*21530	*16670	15270								*13570	12580	6,9							
Bom: 7,0 m HD Skaft: 3,35 m Larvplatta: 600 mm Motvikt: 10 600 kg	7,5 m kg																	*9400	*9400	8,8						
	6,0 m kg												*11710	9370				*9230	8470	9,5						
	4,5 m kg									*16180	*16180	*13650	12120	*12270	9150			*9320	7730	10,0						
	3,0 m kg									*22850	*22850	*18780	15980	*15070	11610	*13020	8880		*9670	7350	10,2					
	1,5 m kg									*16420	*16420	*20780	15250	*16310	11170	13250	8630		*10320	7260	10,1					
	0 m kg									*20970	*20970	*21780	14840	*17060	10880	13070	8470		*11370	7450	9,9					
	-1,5 m kg				*15720	*15720	*28880	22800	*21730	14720	16950	10770	13030	8430				12320	8000	9,4						
	-3,0 m kg				*20300	*20300	*26320	*26320	*26750	23060	*20560	14820	*16160	10840				*13360	9120	8,6						
-4,5 m kg				*30200	*30200	*22960	*22960	*17760	15170								*13390	11440	7,4							
-6,0 m kg						*15870	*15870										*12290	*12290	5,6							
Bom: 7,0 m HD Skaft: 3,9 m Larvplatta: 600 mm Motvikt: 10 600 kg	9,0 m kg																	*7930	*7930	8,4						
	7,5 m kg													*9860	9600			*7530	*7530	9,4						
	6,0 m kg													*10910	9480			*7410	*7410	10,1						
	4,5 m kg													*12820	12250			*7490	7140	10,5						
	3,0 m kg													*24690	*24690	*17710	16200	*14350	11690	*12450	8910	*9520	6990	*7750	6810	10,7
	1,5 m kg													*21740	*21740	*20000	15350	*15740	11200	13250	8620	*9960	6850	*8250	6710	10,6
	0 m kg													*22680	*22680	*21370	14830	*16710	10850	13010	8410			*9030	6860	10,4
	-1,5 m kg				*11000	*11000	*15430	*15430	*28930	22570	*21720	14600	16850	10660	12900	8300			*10270	7300	9,9					
-3,0 m kg				*18010	*18010	*23640	*23640	*27750	22740	*21000	14620	*16520	10660	12980	8370			*12390	8190	9,2						
-4,5 m kg				*26130	*26130	*33650	*33650	*24650	23170	*18910	14870	*14560	10900				*12890	9940	8,1							
-6,0 m kg						*25190	*25190	*19020	*19020	*14120	*14120						*12560	*12560	6,4							

Anmärkningar:

- Maskin i "Fine Mode-F" (Power Boost/Effektförstärkning) för lyftkapacitet.
- Ovanstående laster överensstämmer med SAE J1097 och ISO 10567 Standard lyftkapaciteter för hydrauliska grävmaskiner.
- Nominella laster överskrider inte 87 % av hydraulisk lyftkapacitet eller 75 % av tipplast.
- Nominella laster markerade med en asterisk (*) begränsas av hydraulisk kapacitet snarare än tipplast.

Specifikationer

LYFTKAPACITET EC530E

Lyftkapacitet vid skaftänden utan skopa.

För lyftkapacitet inklusive skopa, dra bara bort den direktfästa skopans eller snabbfästesskopans faktiska vikt från följande värden.

	Lyftpunkt	1,5 m		3,0 m		4,5 m		6,0 m		7,5 m		9,0 m		10,5 m		Max. räckvidd					
		Längs UV	Tvårs UV	Längs UV	Tvårs UV	Längs UV	Tvårs UV	Längs UV	Tvårs UV	Längs UV	Tvårs UV	Längs UV	Tvårs UV	Längs UV	Tvårs UV	Längs UV	Tvårs UV	m			
Bom: 6,5 m mono Skaft: 2,55 m Larvplatta: 750 mm Motvikt: 10 600 kg	9,0 m kg																*13710	*13710	6,1		
	7,5 m kg																	*12460	*12460	7,4	
	6,0 m kg								*15460	*15460	*14090	12600						*12040	10790	8,2	
	4,5 m kg							*23390	*23390	*17640	17100	*15010	12240					*12100	9650	8,7	
	3,0 m kg								*19980	16260	*16180	11830						*12560	9110	9,0	
	1,5 m kg							*18660	*18660	*21670	15660	*17140	11490					*13500	9020	8,9	
	0 m kg							*28330	23620	*22260	15370	*17520	11290					14390	9370	8,6	
	-1,5 m kg				*21630	*21630	*28310	23760	*21610	15350	*16880	11300						*15260	10350	8,0	
-3,0 m kg				*32180	*32180	*25040	24160	*19280	15610								*15320	12490	7,1		
Bom: 6,5 m mono Skaft: 3,0 m Larvplatta: 750 mm Motvikt: 10 600 kg	9,0 m kg																	*11410	*11410	6,6	
	7,5 m kg									*12870	12850							*10570	*10570	7,8	
	6,0 m kg									*13210	12670							*10290	10030	8,6	
	4,5 m kg							*21510	*21510	*16610	*16610	*14260	12260	*11970	9200			*10400	9010	9,1	
	3,0 m kg							*26640	24850	*19080	16310	*15540	11800	*13620	9000			*10850	8520	9,3	
	1,5 m kg							*25960	23700	*21030	15600	*16660	11400	13510	8800			*11670	8410	9,3	
	0 m kg							*30000	23350	*21960	15210	*17270	11150	*13240	8700			*13090	8700	9,0	
	-1,5 m kg				*21810	*21810	*28870	23390	*21720	15120	*17020	11090						*14580	9500	8,4	
-3,0 m kg				*35110	*35110	*26170	23720	*19990	15300	*15060	11300						*14890	11220	7,5		
-4,5 m kg						*20920	*20920	*15290	*15290								*14610	*14610	6,2		
Bom: 7,0 m HD Skaft: 2,55 m Larvplatta: 750 mm Motvikt: 10 600 kg	7,5 m kg									*13100	12790							*12630	11410	8,0	
	6,0 m kg									*13640	12540							*12280	9680	8,8	
	4,5 m kg									*17810	16780	*14760	12120	*13250	9190			*12350	8760	9,3	
	3,0 m kg									*20160	15920	*16000	11660	13680	8980			12630	8310	9,5	
	1,5 m kg									*21670	15350	*16970	11310	13480	8800			12560	8230	9,4	
	0 m kg									*16090	*16090	*22070	15110	*17370	11110	13390	8720		13050	8510	9,2
	-1,5 m kg									*27490	23500	*21410	15120	*16940	11100			*14120	9290	8,6	
	-3,0 m kg				*30460	*30460	*24710	23860	*19500	15340	*15020	11320						*14180	10900	7,7	
-4,5 m kg				*24240	*24240	*19790	*19790	*15120	*15120								*13550	*13550	6,4		
Bom: 7,0 m HD Skaft: 3,0 m Larvplatta: 750 mm Motvikt: 10 600 kg	7,5 m kg																	*10710	10510	8,4	
	6,0 m kg																	*10510	9020	9,2	
	4,5 m kg																	*10630	8190	9,6	
	3,0 m kg																	*11050	7770	9,8	
	1,5 m kg																	*11780	7680	9,8	
	0 m kg																	12180	7910	9,5	
	-1,5 m kg																	*15900	*15900	9,0	
	-3,0 m kg				*28620	*28620	*25770	23400	*20020	15030	*15680	11030						*13730	9870	8,2	
-4,5 m kg				*27510	*27510	*21530	*21530	*16670	15480								*13570	12750	6,9		
Bom: 7,0 m HD Skaft: 3,35 m Larvplatta: 750 mm Motvikt: 10 600 kg	7,5 m kg																	*9400	*9400	8,8	
	6,0 m kg																	*9230	8580	9,5	
	4,5 m kg																	*9320	7840	10,0	
	3,0 m kg																	*9670	7460	10,2	
	1,5 m kg																	*10320	7370	10,1	
	0 m kg																	*20970	*20970	9,9	
	-1,5 m kg																	*15720	*15720	9,4	
	-3,0 m kg				*20300	*20300	*26320	*26320	*26750	23370	*20560	15020	*16160	11000				*13360	9250	8,6	
-4,5 m kg																	*30200	*30200	7,4		
-6,0 m kg																	*15870	*15870	5,6		
Bom: 7,0 m HD Skaft: 3,9 m Larvplatta: 750 mm Motvikt: 10 600 kg	9,0 m kg																	*7930	*7930	8,4	
	7,5 m kg																			9,4	
	6,0 m kg																	*9860	9730		
	4,5 m kg																	*10910	9600		
	3,0 m kg																	*12820	12400		
	1,5 m kg																	*11590	9340		
	0 m kg																	*24690	*24690		
	-1,5 m kg																	*21740	*21740		
-3,0 m kg																	*22680	*22680			
-1,5 m kg																	*28930	22880			
-3,0 m kg				*18010	*18010	*23640	*23640	*27750	23050	*21000	14820	*16520	10820	*13060	8500		*12390	8310	9,2		
-4,5 m kg				*26130	*26130	*33650	*33650	*24650	23480	*18910	15080	*14560	11050				*12890	10080	8,1		
-6,0 m kg																	*25190	*25190			
																	*19020	*19020			
																	*14120	*14120			

Anmärknings:

1. Maskin i "Fine Mode-F" (Power Boost/Effektförstärkning) för lyftkapacitet.
2. Ovanstående laster överensstämmer med SAE J1097 och ISO 10567 Standard lyftkapaciteter för hydrauliska grävmaskiner.
3. Nominella laster överskrider inte 87 % av hydraulisk lyftkapacitet eller 75 % av tipplast.
4. Nominella laster markerade med en asterisk (*) begränsas av hydraulisk kapacitet snarare än tipplast.

LYFTKAPACITET EC550E

Lyftkapacitet vid skaftänden utan skopa.

För lyftkapacitet inklusive skopa, dra bara bort den direktfästa skopans eller snabbfästesskopans faktiska vikt från följande värden.

	Lyftpunkt	1,5 m		3,0 m		4,5 m		6,0 m		7,5 m		9,0 m		10,5 m		Max. räckvidd			
		Längs UV	Tvårs UV	Längs UV	Tvårs UV	Längs UV	Tvårs UV	Längs UV	Tvårs UV	Längs UV	Tvårs UV	Längs UV	Tvårs UV	Längs UV	Tvårs UV	Längs UV	Tvårs UV	m	
Bom: 6,5 m mono Skaft: 2,55 m Larvplatta: 600 mm Motvikt: 10 600 kg	9,0 m kg															*13 710	*13 710	6,1	
	7,5 m kg															*12 460	*12 460	7,4	
	6,0 m kg							*15 460	*15 460	*14 090	*14 090					*12 040	*12 040	8,2	
	4,5 m kg					*23 390	*23 390	*17 640	*17 640	*15 010	14 040					*12 100	11 050	8,7	
	3,0 m kg							*19 980	18 890	*16 180	13 610					*12 560	10 450	9,0	
	1,5 m kg					*18 660	*18 660	*21 670	18 260	*17 140	13 250					*13 500	10 360	8,9	
	0 m kg					*28 330	28 240	*22 260	17 950	*17 520	13 050					14 860	10 790	8,6	
	-1,5 m kg			*21 630	*21 630	*28 310	*28 310	*21 610	17 940	*16 880	13 060					*15 320	14 430	7,1	
-3,0 m kg			*32 180	*32 180	*25 040	*25 040	*19 280	18 210										6,6	
Bom: 6,5 m mono Skaft: 3,0 m Larvplatta: 600 mm Motvikt: 10 600 kg	9,0 m kg															*11 410	*11 410	6,6	
	7,5 m kg									*12 870	*12 870					*10 570	*10 570	7,8	
	6,0 m kg									*13 210	*13 210					*10 290	*10 290	8,6	
	4,5 m kg					*21 510	*21 510	*16 610	*16 610	*14 260	14 070	*11 970	10 540			*10 400	10 330	9,1	
	3,0 m kg					*26 640	*26 640	*19 080	18 940	*15 540	13 590	*13 620	10 330			*10 850	9 790	9,3	
	1,5 m kg					*25 960	*25 960	*21 030	18 200	*16 660	13 170	13 950	10 130			*11 670	9 680	9,3	
	0 m kg					*30 000	27 950	*21 960	17 800	*17 270	12 910	*13 240	10 030			*13 090	10 020	9,0	
	-1,5 m kg			*21 810	*21 810	*28 870	28 000	*21 720	17 700	*17 020	12 850					*14 580	10 960	8,4	
-3,0 m kg			*35 110	*35 110	*26 170	*26 170	*19 990	17 880	*15 060	13 070					*14 890	12 970	7,5		
-4,5 m kg					*20 920	*20 920	*15 290	*15 290							*14 610	*14 610	6,2		
Bom: 7,0 m HD Skaft: 2,55 m Larvplatta: 600 mm Motvikt: 10 600 kg	7,5 m kg									*13 100	*13 100					*12 630	*12 630	8,0	
	6,0 m kg									*13 640	*13 640					*12 280	11 070	8,8	
	4,5 m kg							*17 810	*17 810	*14 760	13 900	*13 250	10 520			*12 350	10 030	9,3	
	3,0 m kg							*20 160	18 520	*16 000	13 440	*13 770	10 310			*12 790	9 540	9,5	
	1,5 m kg							*21 670	17 930	*16 970	13 070	13 910	10 120			12 970	9 460	9,4	
	0 m kg					*16 090	*16 090	*22 070	17 680	*17 370	12 860	13 820	10 040			13 470	9 800	9,2	
	-1,5 m kg					*27 490	*27 490	*21 410	17 680	*16 940	12 850					*14 120	10 700	8,6	
	-3,0 m kg			*30 460	*30 460	*24 710	*24 710	*19 500	17 920	*15 020	13 080					*14 180	12 580	7,7	
-4,5 m kg			*24 240	*24 240	*19 790	*19 790	*15 120	*15 120							*13 550	*13 550	6,4		
Bom: 7,0 m HD Skaft: 3,0 m Larvplatta: 600 mm Motvikt: 10 600 kg	7,5 m kg															*10 710	*10 710	8,4	
	6,0 m kg									*12 850	*12 850	*12 170	10 700			*10 510	10 320	9,2	
	4,5 m kg					*22 740	*22 740	*16 800	*16 800	*14 050	13 920	*12 600	10 510			*10 630	9 390	9,6	
	3,0 m kg							*19 280	18 560	*15 390	13 400	*13 260	10 250			*11 050	8 940	9,8	
	1,5 m kg							*21 070	17 850	*16 510	12 980	13 810	10 020			*11 830	8 850	9,8	
	0 m kg					*19 930	*19 930	*21 810	17 500	*17 100	12 710	13 660	9 880			12 570	9 120	9,5	
	-1,5 m kg			*15 900	*15 900	*28 200	27 650	*21 490	17 430	*16 960	12 640	*13 550	9 900			*13 490	9 870	9,0	
	-3,0 m kg			*28 620	*28 620	*25 770	*25 770	*20 020	17 600	*15 680	12 780					*13 730	11 400	8,2	
-4,5 m kg			*27 510	*27 510	*21 530	*21 530	*16 670	*16 670							*13 570	*13 570	6,9		
Bom: 7,0 m HD Skaft: 3,35 m Larvplatta: 600 mm Motvikt: 10 600 kg	7,5 m kg															*9 400	*9 400	8,8	
	6,0 m kg											*11 710	10 840			*9 230	*9 230	9,5	
	4,5 m kg							*16 180	*16 180	*13 650	*13 650	*12 270	10 620			*9 320	8 980	10,0	
	3,0 m kg					*22 850	*22 850	*18 780	*18 780	*15 070	13 540	*13 020	10 340			*9 670	8 570	10,2	
	1,5 m kg					*16 420	*16 420	*20 780	18 040	*16 310	13 090	*13 700	10 080			*10 320	8 480	10,1	
	0 m kg					*20 970	*20 970	*21 780	17 620	*17 060	12 790	13 700	9 910			*11 370	8 710	9,9	
	-1,5 m kg			*15 720	*15 720	*28 880	27 680	*21 730	17 480	*17 110	12 670	13 660	9 870			12 910	9 360	9,4	
	-3,0 m kg	*20 300	*20 300	*26 320	*26 320	*26 750	*26 750	*20 560	17 590	*16 160	12 750					*13 360	10 670	8,6	
-4,5 m kg			*30 200	*30 200	*22 960	*22 960	*17 760	*17 760							*13 390	*13 390	7,4		
-6,0 m kg					*15 870	*15 870									*12 290	*12 290	5,6		
Bom: 7,0 m HD Skaft: 3,9 m Larvplatta: 600 mm Motvikt: 10 600 kg	9,0 m kg															*7 930	*7 930	8,4	
	7,5 m kg													*9 860	*9 860			9,4	
	6,0 m kg												*10 910	*10 910			*7 410	*7 410	10,1
	4,5 m kg									*12 820	*12 820	*11 590	10 680			*7 490	*7 490	10,5	
	3,0 m kg					*24 690	*24 690	*17 710	*17 710	*14 350	13 630	*12 450	10 370	*9 520	8 160	*7 750	*7 750	10,7	
	1,5 m kg					*21 740	*21 740	*20 000	18 160	*15 740	13 120	*13 270	10 070	*9 960	8 020	*8 250	7 850	10,6	
	0 m kg					*22 680	*22 680	*21 370	17 600	*16 710	12 760	13 640	9 850			*9 030	8 040	10,4	
	-1,5 m kg	*11 000	*11 000	*15 430	*15 430	*28 930	27 450	*21 720	17 370	*17 040	12 570	13 530	9 750			*10 270	8 560	9,9	
-3,0 m kg	*18 010	*18 010	*23 640	*23 640	*27 750	27 630	*21 000	17 390	*16 520	12 570	*13 060	9 820			*12 390	9 600	9,2		
-4,5 m kg	*26 130	*26 130	*33 650	*33 650	*24 650	*24 650	*18 910	17 650	*14 560	12 810					*12 890	11 650	8,1		
-6,0 m kg			*25 190	*25 190	*19 020	*19 020	*14 120	*14 120							*12 560	*12 560	6,4		

Anmärkingar:

- Maskin i "Fine Mode-F" (Power Boost/Effektförstärkning) för lyftkapacitet.
- Ovanstående laster överensstämmer med SAE J1097 och ISO 10567 Standard lyftkapaciteter för hydrauliska grävmaskiner.
- Nominella laster överskrider inte 87 % av hydraulisk lyftkapacitet eller 75 % av tipplast.
- Nominella laster markerade med en asterisk (*) begränsas av hydraulisk kapacitet snarare än tipplast.

Specifikationer

LYFTKAPACITET EC550E

Lyftkapacitet vid skaftänden utan skopa.

För lyftkapacitet inklusive skopa, dra bara bort den direktfästa skopans eller snabbfästesskopans faktiska vikt från följande värden.

	Lyftpunkt	1,5 m		3,0 m		4,5 m		6,0 m		7,5 m		9,0 m		10,5 m		Max. räckvidd						
		Längs UV	Tvårs UV	Längs UV	Tvårs UV	Längs UV	Tvårs UV	Längs UV	Tvårs UV	Längs UV	Tvårs UV	Längs UV	Tvårs UV	Längs UV	Tvårs UV	Längs UV	Tvårs UV	m				
Bom: 6,5 m mono Skaft: 2,55 m Larvplatta: 750 mm Motvikt: 10 600 kg	9,0 m kg															*13 710	*13 710	6,1				
	7,5 m kg															*12 460	*12 460	7,4				
	6,0 m kg								*15 460	*15 460	*14 090	*14 090				*12 040	*12 040	8,2				
	4,5 m kg							*23 390	*23 390	*17 640	*17 640	*15 010	14 220			*12 100	11 200	8,7				
	3,0 m kg								*19 980	19 140	*16 180	13 790				*12 560	10 600	9,0				
	1,5 m kg							*18 660	*18 660	*21 670	18 500	*17 140	13 440			*13 500	10 510	8,9				
	0 m kg							*28 330	*28 330	*22 260	18 200	*17 520	13 240			*14 930	10 940	8,6				
	-1,5 m kg			*21 630	*21 630	*28 310	*28 310	*21 610	18 180	*16 880	13 250					*15 260	12 090	8,0				
-3,0 m kg			*32 180	*32 180	*25 040	*25 040	*19 280	18 450							*15 320	14 630	7,1					
Bom: 6,5 m mono Skaft: 3,0 m Larvplatta: 750 mm Motvikt: 10 600 kg	9,0 m kg															*11 410	*11 410	6,6				
	7,5 m kg									*12 870	*12 870					*10 570	*10 570	7,8				
	6,0 m kg									*13 210	*13 210					*10 290	*10 290	8,6				
	4,5 m kg							*21 510	*21 510	*16 610	*16 610	*14 260	14 250	*11 970	10 680	*10 400	*10 400	9,1				
	3,0 m kg							*26 640	*26 640	*19 080	*19 080	*15 540	13 770	*13 620	10 480	*10 850	9 920	9,3				
	1,5 m kg							*25 960	*25 960	*21 030	18 450	*16 660	13 360	*14 110	10 280	*11 670	9 820	9,3				
	0 m kg							*30 000	28 340	*21 960	18 040	*17 270	13 090	*13 240	10 180	*13 090	10 170	9,0				
	-1,5 m kg			*21 810	*21 810	*28 870	28 380	*21 720	17 950	*17 020	13 030					*14 580	11 120	8,4				
-3,0 m kg			*35 110	*35 110	*26 170	*26 170	*19 990	18 130	*15 060	13 260					*14 890	13 150	7,5					
-4,5 m kg					*20 920	*20 920	*15 290	*15 290							*14 610	*14 610	6,2					
Bom: 7,0 m HD Skaft: 2,55 m Larvplatta: 750 mm Motvikt: 10 600 kg	7,5 m kg									*13 100	*13 100					*12 630	*12 630	8,0				
	6,0 m kg									*13 640	*13 640					*12 280	11 220	8,8				
	4,5 m kg									*17 810	*17 810	*14 760	14 090	*13 250	10 670	*12 350	10 170	9,3				
	3,0 m kg									*20 160	18 770	*16 000	13 620	*13 770	10 460	*12 790	9 670	9,5				
	1,5 m kg									*21 670	18 170	*16 970	13 250	14 110	10 270	13 150	9 600	9,4				
	0 m kg									*16 090	*16 090	*22 070	17 920	*17 370	13 050	14 020	10 180	9,2				
	-1,5 m kg									*27 490	*27 490	*21 410	17 930	*16 940	13 030	*14 120	10 850	8,6				
	-3,0 m kg			*30 460	*30 460	*24 710	*24 710	*19 500	18 160	*15 020	13 270					*14 180	12 750	7,7				
-4,5 m kg			*24 240	*24 240	*19 790	*19 790	*15 120	*15 120							*13 550	*13 550	6,4					
Bom: 7,0 m HD Skaft: 3,0 m Larvplatta: 750 mm Motvikt: 10 600 kg	7,5 m kg															*10 710	*10 710	8,4				
	6,0 m kg									*12 850	*12 850	*12 170	10 850			*10 510	10 460	9,2				
	4,5 m kg							*22 740	*22 740	*16 800	*16 800	*14 050	*14 050	*12 600	10 650	*10 630	9 530	9,6				
	3,0 m kg									*19 280	18 810	*15 390	13 590	*13 260	10 390	*11 050	9 070	9,8				
	1,5 m kg									*21 070	18 100	*16 510	13 160	*13 850	10 160	*11 830	8 980	9,8				
	0 m kg									*19 930	*19 930	*21 810	17 740	*17 100	12 900	13 860	10 020	9,5				
	-1,5 m kg			*15 900	*15 900	*28 200	28 040	*21 490	17 680	*16 960	12 820	*13 550	10 040			*13 490	10 010	9,0				
	-3,0 m kg			*28 620	*28 620	*25 770	*25 770	*20 020	17 850	*15 680	12 970					*13 730	11 570	8,2				
-4,5 m kg			*27 510	*27 510	*21 530	*21 530	*16 670	*16 670							*13 570	*13 570	6,9					
Bom: 7,0 m HD Skaft: 3,35 m Larvplatta: 750 mm Motvikt: 10 600 kg	7,5 m kg															*9 400	*9 400	8,8				
	6,0 m kg												*11 710	10 990		*9 230	*9 230	9,5				
	4,5 m kg									*16 180	*16 180	*13 650	*13 650	*12 270	10 760	*9 320	9 110	10,0				
	3,0 m kg									*22 850	*22 850	*18 780	*18 780	*15 070	13 730	*13 020	10 480	10,2				
	1,5 m kg									*16 420	*16 420	*20 780	18 290	*16 310	13 270	*13 700	10 230	10,1				
	0 m kg									*20 970	*20 970	*21 780	17 860	*17 060	12 970	13 900	10 060	9,9				
	-1,5 m kg			*15 720	*15 720	*28 880	28 060	*21 730	17 730	*17 110	12 850	*13 850	10 020			*13 060	9 500	9,4				
	-3,0 m kg	*20 300	*20 300	*26 320	*26 320	*26 750	*26 750	*20 560	17 840	*16 160	12 930					*13 360	10 830	8,6				
-4,5 m kg			*30 200	*30 200	*22 960	*22 960	*17 760	*17 760							*13 390	*13 390	7,4					
-6,0 m kg					*15 870	*15 870									*12 290	*12 290	5,6					
Bom: 7,0 m HD Skaft: 3,9 m Larvplatta: 750 mm Motvikt: 10 600 kg	9,0 m kg															*7 930	*7 930	8,4				
	7,5 m kg													*9 860	*9 860		*7 530	*7 530	9,4			
	6,0 m kg													*10 910	*10 910		*7 410	*7 410	10,1			
	4,5 m kg													*12 820	*12 820	*11 590	10 830	10,5				
	3,0 m kg									*24 690	*24 690	*17 710	*17 710	*14 350	13 820	*12 450	10 510	*9 520	8 280	*7 750	*7 750	10,7
	1,5 m kg									*21 740	*21 740	*20 000	18 400	*15 740	13 310	*13 270	10 220	*9 960	8 140	*8 250	7 970	10,6
	0 m kg									*22 680	*22 680	*21 370	17 850	*16 710	12 940	*13 830	10 000			*9 030	8 160	10,4
	-1,5 m kg	*11 000	*11 000	*15 430	*15 430	*28 930	27 830	*21 720	17 610	*17 040	12 750	13 730	9 890			*10 270	8 690	9,9				
-3,0 m kg	*18 010	*18 010	*23 640	*23 640	*27 750	*27 750	*21 000	17 630	*16 520	12 750	*13 060	9 960			*12 390	9 740	9,2					
-4,5 m kg	*26 130	*26 130	*33 650	*33 650	*24 650	*24 650	*18 910	17 900	*14 560	12 990					*12 890	11 810	8,1					
-6,0 m kg			*25 190	*25 190	*19 020	*19 020	*14 120	*14 120							*12 560	*12 560	6,4					

Anmärkningsar:

- Maskin i "Fine Mode-F" (Power Boost/Effektförstärkning) för lyftkapacitet.
- Ovanstående laster överensstämmer med SAE J1097 och ISO 10567 Standard lyftkapaciteter för hydrauliska grävmaskiner.
- Nominella laster överskrider inte 87 % av hydraulisk lyftkapacitet eller 75 % av tipplast.
- Nominella laster markerade med en asterisk (*) begränsas av hydraulisk kapacitet snarare än tipplast.

Utrustning

STANDARDUTRUSTNING	EC530E	EC550E
Motor		
Turboladdad, 4-takts dieselmotor med vätskekyllning, direktinsprutning och laddluftkylare som uppfyller kraven i EU Stage V	•	•
Luftfilter med indikator	•	•
Värmare för insugsluft	•	•
Cyklon-förrenare	•	•
Elektrisk nödstopp av motor	•	•
Bränslefilter och vattenavskiljare	•	•
Tankningspump: 50 l/min, med automatisk avstängning	•	•
Generator, 80 A	•	•
Elektriskt/elektroniskt reglersystem		
Avancerat reglersystem	•	•
Självdiagnostiksystem	•	•
Maskinstatusindikering	•	•
Varvtalskännande effekreglering	•	•
Tomgångsautomatik	•	•
Effektförstärkning med en knapptryckning	•	•
Funktion för säker stopp/start	•	•
Justerbar LCD-färgmonitor	•	•
Huvudströmbrytare	•	•
Blockeringskrets för omstart av motor	•	•
Halogenstrålkastare med hög effekt:	•	•
Rammonterat 2	•	•
Bommonterade 2	•	•
Batterier, 2 x 12 V / 200 Ah	•	•
Startmotor, 24 V / 7 kW	•	•
Ram		
3-punktsåtkomst från höger sida	•	•
Fällbar ledstång och skyddsdräcke med full höjd	•	•
Verktygförvaring	•	•
Stansade halkfria plåtar	•	•
Skyddsplåtar under svängcentrum (extra kraftig)	•	•
Undervagn		
Mekaniskt ställbar för bred undervagn	–	•
Mekaniskt ställbar undervagn	•	–
Skyddsplåtar under svängcentrum (extra kraftig)	•	•
Hydraulisk larvjustering	•	•
Fettsmorda och avtätade kedjelänkar	•	•
Urspårningsskydd	•	•
Hydraulsystem		
Nytt elektrohydrauliskt system med IMVT	•	•
Slangbrottsventil: bom, skaft	•	•
Överlastvarning	•	•
Skopkrets med 2-pumpflöde	•	•
Svängningsdämpande ventiler för sväng	•	•
Lasthållningsventiler för bom och skaft	•	•
Flerstegs filtersystem	•	•
Ändlägesdämpare	•	•
Dammtätade hydraulcylindrar	•	•
Extra hydraulventil	•	•
Automatisk körmotor med två hastighetsregister	•	•
Hydraulolja ISO VG 46	•	•
Automatisk uppvärmning av hydraulolja	•	•

STANDARDUTRUSTNING	EC530E	EC550E
Hytt och inredning		
ROPS (ISO12117-2)-certifierad hytt	•	•
Silikonolje- och gummifästen med fjäder	•	•
Körpedaler och grävspakar	•	•
Ställbar förarstol och spakkonsol	•	•
Joystickreglage med 4 knappar vardera	•	•
Värmare & luftkonditionering, automatisk	•	•
Flexibel antenn	•	•
Radio med mp3 och USB-uttag med Bluetooth	•	•
Spak för hydrauliskt säkerhetslås	•	•
Ljuddämpad allvädershytt, inkluderar:	•	•
– Mugghållare	•	•
– Dörrlås	•	•
– Tonade rutor	•	•
– Golvmatta	•	•
– Signalhorn	•	•
– Stort förvaringsutrymme	•	•
– Öppningsbar (uppdagbar) frontruta	•	•
– Demonterbar nedre frontruta	•	•
– Säkerhetsbälte	•	•
– Säkerhetsglas	•	•
– Solskydd, fram, tak, bak	•	•
– Regnskydd	•	•
– Vindrutetorkare med intervallfunktion	•	•
– Back- och sidokamera	•	•
– Huvudnyckel	•	•
Larvplattor		
600 mm tvåkamsplatta	•	•
Grävaggregat		
Bom: 7,0 m HD	•	•
Skaft: 3,35 m HD	•	•
Centralt grupperade smörjnipplar	•	•

Utrustning

EXTRAUTRUSTNING			
	EC530E	EC550E	
Motor			
Elektrisk motorvärmare: 120 V, 240V	•	•	
Oljebadsförrnare	•	•	
Dieselvärmare, 10 kW	•	•	
Vattenavskiljare med värmare	•	•	
Automatisk motoravstängning	•	•	
Fördröjd motoravstängning	•	•	
Reversibel fläktdrivning	•	•	
Bränsletank förberedd för snabb bränslepåfyllning	•	•	
EI			
Extra arbetsbelysning: halogen eller LED:	•	•	
– Hyttmonterade 3	•	•	
– Bommonterat 2	•	•	
- Motviktsmonterad 1	•	•	
Körvarning	•	•	
Stölskyddssystem	•	•	
Blinkande varningsljus_LED	•	•	
Grönt varningsljus	•	•	
Hjälpestarkontakt, NATO	•	•	
Dig Assist: 2D, In-Field Design och 3D	•	•	
Vågsystemet OBW (On-Board Weighing)	•	•	
Volvo Smart View	•	•	
Ram			
Hydrauliskt losstagbar motvikt	•	•	
Servicegångbrygga, fällbar	•	•	
Hyttingång, fällbar	•	•	
Undervagn			
Heltäckande urspårningsskydd	•	•	
Hydraulsystem			
Flytläge för bomcylindrar	•	•	
Hydraulutrustningar:	•	•	
– Hanteringssystem för arbetsverktyg (upp till 32 programmerbara minnen)	•	•	
Hammare och sax:	•	•	
– 1- och 2-pumpsflöde	•	•	
Förinställning av variabelt flöde och tryck	•	•	
– Extra returfilter	•	•	
Tilt & rotator	•	•	
Grip	•	•	
Läckoljeledning	•	•	
Hydraulik för redskapsfäste	•	•	
Volvo hydrauliskt snabbfäste S3	•	•	
Volvo hydrauliskt snabbfäste VQC-HU	•	•	
Hydraulolja ISO VG 32	•	•	
Hydraulolja ISO VG 46	•	•	
Hydraulolja ISO VG 68	•	•	
Hydraulolja, biologiskt nedbrytbar 46	•	•	
Hydraulolja, longlife-olja 32	•	•	
Hydraulolja, longlife-olja 46	•	•	
Hydraulolja, longlife-olja 68	•	•	

EXTRAUTRUSTNING			
	EC530E	EC550E	
Hytt och inredning			
Tygklädd stol med uppvärmning	•	•	
Tygklädd stol med uppvärmning och luftfjädring	•	•	
Delux stol med armstöd som har flera justeringsmöjligheter	•	•	
Ändring av styrspaksmönster	•	•	
Larvstyrning (CDC)	•	•	
Krypkörningshastighet	•	•	
Öppningsbar taklucka	•	•	
Skydd mot fallande föremål (FOG):	•	•	
- Rammonterat	•	•	
- Hyttmonterat	•	•	
Hyttmonterad skyddsanordning mot fallande föremål (FOPS)	•	•	
Rökar-kit (askkopp och tändare)	•	•	
Skyddsnet för framruta	•	•	
Skyddsnet för undre framruta	•	•	
Nedre vindrutetorkare med intervallfunktion	•	•	
Antivandaliseringskit	•	•	
Unik nyckel	•	•	
Hel framruta	•	•	
Hytt med god sikt	•	•	
Larvplattor			
Bandplattor 600/750/900 mm med tredubbla kammar	•	•	
Larvplattor 600 mm med dubbelkammar	•	•	
Grävaggreat			
Bom: 6,5 m ME	•	•	
Skaft: 2,55 m, 3,0 m, 3,9 m	•	•	
Skoplänkage med lyftögla	•	•	
Service			
Verktygssats, dagligt underhåll	•	•	
Verktygssats, komplett	•	•	
Automatiskt centralsmörjningssystem	•	•	
Tryckluftspistol för rengöring	•	•	
Lufttrycksförsörjning i hytt	•	•	
CareTrack	•	•	

ETT URVAL AV VOLVO EXTRAUTRUSTNING

Deluxe stol



Klimatkontroll med HEPA-filter



Reversibel kylfläkt



Fällbar gångbrygga



Förberett för snabb bränslepåfyllning



Dig Assist-appar som stöds av Volvo Co-pilot



Alla produkter marknadsförs inte på alla marknader. Under vår policy av ständiga förbättringar förbehåller vi oss rätten till ändringar i specifikationer och utförande utan särskilt meddelande. Illustrationerna visar inte alltid maskinen i standardutförande.



VOLVO

Volvo Construction Equipment
volvoce.com