

ESCAVADEIRAS VOLVO

EC380D, EC480D

37,8-53,1 t 292-360 hp



PAIXÃO POR DESEMPENHO.

Na Volvo Construction Equipment, não fabricamos apenas equipamentos. Desenvolvendo produtos e serviços que aumentam a produtividade, contribuimos para diminuir os custos e aumentar a lucratividade de nossos clientes. Como parte do Grupo Volvo, somos apaixonados por soluções inovadoras para ajudá-lo a trabalhar de maneira mais racional, e não de forma mais pesada.

Ajudando você a fazer mais

Produzir mais com menos é uma marca registrada da Volvo Construction Equipment. Há muito tempo a produtividade elevada está associada com o baixo consumo energético, facilidade de uso e durabilidade. Quando se trata de reduzir os custos ao longo da vida útil do equipamento, a Volvo é a primeira de sua categoria.

Projetadas para se ajustarem as suas necessidades

Há muito trabalho envolvido na criação de soluções que se adaptam às necessidades específicas de diferentes aplicações industriais. Inovação e tecnologia costumam estar associadas. Entretanto, algumas de nossas melhores ideias são simples, baseadas em uma compreensão clara e profunda do dia a dia de trabalho de nossos clientes.



Aprende-se muito em 180 anos

Ao longo dos anos, a Volvo desenvolveu soluções avançadas que revolucionaram o uso de equipamentos de construção. Nenhuma outra marca vive mais intensamente a segurança do que a Volvo. A proteção dos operadores e dos que estão ao seu redor, e a minimização do impacto ambiental são valores tradicionais que continuam a inspirar nossa filosofia de projeto de produtos.

Estamos ao seu lado

Oferecemos suporte à marca Volvo com a melhor equipe. A Volvo é uma empresa global, sempre pronta para dar suporte aos clientes de maneira rápida e eficiente, não importa onde eles se encontrem.

Temos paixão por desempenho.



Volvo Trucks



Renault Trucks



Mack Trucks



UD Trucks



Volvo Buses



Volvo Construction Equipment



Volvo Penta



Volvo Aero



Volvo Financial Services

REFORÇANDO A SUA PRODUTIVIDADE.



Potência de escavação

Obtenha uma maior força de desagregação e tempos de ciclo reduzidos ao trabalhar com materiais duros, com maior potência do motor, fluxo da bomba, pressão hidráulica e torque de giro.

Ganhe mais produtividade com os modelos EC380D e EC480D da Volvo. Apresentando motor com maior potência e sistema hidráulico aprimorado, estas máquinas trabalham com maior força de desagregação e tempos de ciclo mais curtos. Trabalhe com mais potência e produtividade todos os dias com a Volvo.

Sistema hidráulico aprimorado

Tempos de ciclo mais rápidos de *8-10% resultam das melhorias no sistema hidráulico, que fornece mais fluxo à caçamba usando ambas as bombas em confluência, assim como o fluxo total aumentado da bomba e a operação combinada uniforme. Usando a força da gravidade, a flutuação opcional da lança garante mais potência disponível no circuito do braço para ciclos de carga mais rápidos e mais controle para o nivelamento e a operação do martelo.



Largura variável

Na EC480D, a largura variável, ajustada de forma mecânica, aumenta a distância entre as esteiras, adicionando 150 mm na largura para maior estabilidade. Uma altura extra de 196 mm protege o lado inferior da máquina em condições de solo difíceis. A posição retráida permite o transporte fácil.



Força de tração

A força de tração aumentada facilita o deslocamento das máquinas em rampas e sobre terreno irregular.

* comparadas ao modelo da série B

APRIMORE A EFICIÊNCIA.

A eficiência de combustível está no centro das máquinas Volvo. Os modelos EC380D e EC480D apresentam o novo motor D13 da Volvo, um sistema hidráulico aprimorado e nosso exclusivo modo ECO para uma eficiência de combustível superior. Reduza o consumo de combustível, economize dinheiro e alcance novos níveis de eficiência com a Volvo.

Modo ECO

O exclusivo modo ECO da Volvo apresenta uma tecnologia eletrônica sofisticada de controle da bomba, que melhora a eficiência de combustível em 5%. O modo ECO pode ser usado nos modos de trabalho G, H e P.

Sistema de marcha lenta automático

Reduz a rotação para marcha lenta quando os comandos permanecem inativos por um tempo especificado, entre 3 e 20 segundos, que pode ser ajustado através do monitor da I-ECU. O sistema proporciona consumo de combustível e custos operacionais mais baixos.



Desligamento do motor

A função opcional de desligamento automático do motor apaga automaticamente o motor para reduzir o consumo de combustível quando a máquina permanece inativa por cinco minutos. Os operadores são informados através do monitor da I-ECU antes que o desligamento ocorra.



Modos de trabalho

O exclusivo sistema da Volvo incorpora os modos de trabalho dentro do comando do acelerador para proporcionar o melhor desempenho. Quando o operador seleciona um modo de trabalho, como I (Marcha lenta), F (Fino), G (Geral), H (Pesado) e P (Potência), a rotação é ajustada para oferecer a máxima eficiência.



Eficiência de combustível

O motor diesel eficiente da Volvo, o sistema hidráulico aprimorado e a combinação harmoniosa dos componentes melhoram a eficiência de combustível em 8-11%. Isto assegura a movimentação de mais material por litro de combustível, para reduzir os custos operacionais.

TUDO ISSO VOCÊ SÓ ENCONTRA NA VOLVO.



Cabine Volvo

A cabine diferenciada da Volvo apresenta maior visibilidade por meio de grandes extensões de vidro e colunas finas. O ambiente espaçoso oferece amplo espaço para armazenamento e para as pernas. O assento pode ser ajustado em nove posições para um excepcional conforto do operador.

Veja melhor e faça mais na espaçosa cabine da Volvo, que oferece aos operadores um ambiente de trabalho superior e menor fadiga. O conforto, a visibilidade em todas as direções e os comandos de fácil acesso contribuem para aumentar a produtividade. Entre e confira os resultados você mesmo.

ROPS

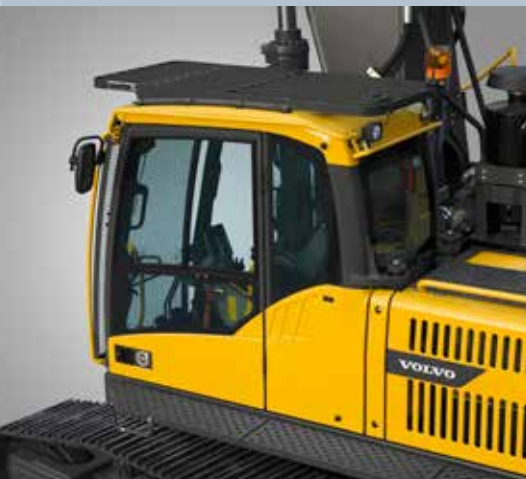
Uma cabine certificada com estrutura protetora contra capotagem (ROPS) é recomendada para maior segurança no caso pouco provável de capotagem da máquina.

Portinhola do teto

Uma portinhola de teto está disponível como item opcional para aumentar o fluxo de ar e a visibilidade quando a máquina opera em lugares mais altos.

Monitor da I-ECU

O grande monitor colorido proporciona clareza excelente em todas as condições de iluminação. Usando um teclado, você pode fazer verificações visuais e diagnósticos rápidos, aumentando o tempo de máquina disponível e a produtividade.



Câmera de ré

Maior visibilidade e segurança com uma câmera de visão traseira opcional que permite ao operador ver os pontos cegos através do monitor da I-ECU.

Controle de climatização

Controle a climatização com o potente dispositivo automático e o sistema de desembaçamento diferenciado da Volvo. Com 14 aberturas, os operadores podem ajustar a temperatura ideal para seu maior conforto.

SEM DEIXAR VOCÊ NA MÃO.

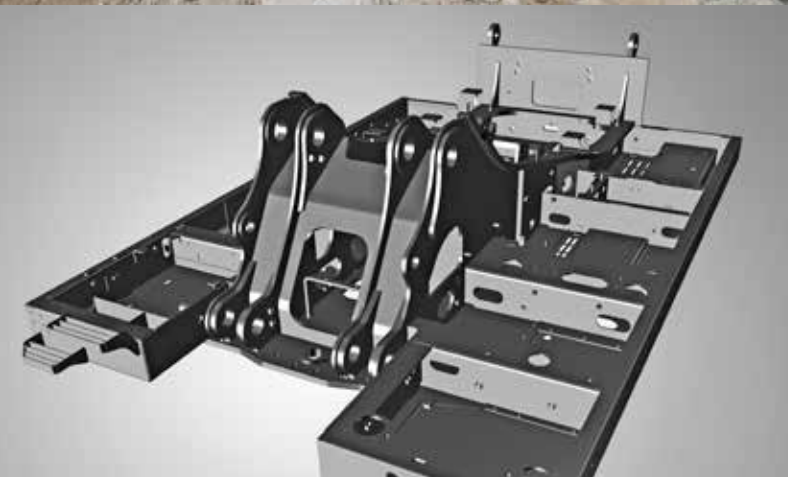
Se você está procurando robustez e desempenho a longo prazo, não precisa perder mais tempo. Estas máquinas mostram sua superioridade em terrenos exigentes. Com a solda reforçada e a proteção para serviço pesado, nenhum trabalho é difícil demais para as confiáveis máquinas da Volvo: fique tranquilo porque o trabalho será concluído.

Lança e braço

Lança e braço reforçados para serviço pesado construídos em aço de alta resistência à tração aumentam a confiabilidade em aplicações severas. As tiras protetoras são soldadas debaixo do braço. Várias configurações de lança e de braço disponíveis.

Tampa protetora

Para aumentar a durabilidade, as chapas de proteção inferior para serviço pesado oferecem proteção adicional do lado de baixo dos chassis superior e inferior para trabalho em locais difíceis, impedindo os danos causados por rochas e detritos.



Chassi superior

A estrutura forte e durável pode absorver facilmente os impactos transferidos do equipamento de escavação. Apresenta solda reforçada entre os chassis central e laterais, e montagens dos cilindros da lança e do braço, para maior durabilidade.

Protetor da esteira

O equipamento oferece como itens opcionais protetores completos para os roletes da esteira. Eles podem ser instalados para deslocamento e ao se trabalhar com rocha para impedir o descarrilamento e proteger os roletes de fundo e a corrente da esteira.



Carro inferior

O forte carro inferior apresenta roletes livres de grande diâmetro duráveis, roda dentada com dentes mais largas e elos da esteira para aumentar a vida útil da máquina. O chassi inferior apresenta solda adicional e chapa mais grossa para aumentar a proteção em terrenos exigentes.

FACILIDADE DE MANUTENÇÃO INTELIGENTE.



Facilidade de manutenção

Os filtros e os pontos de lubrificação agrupados são acessados rapidamente ao nível do solo. Através das largas portas dos compartimentos. O fácil acesso para manutenção significa verificações regulares mais rápidas, o que proporciona mais tempo de máquina disponível.

Nas máquinas Volvo, a facilidade de manutenção maximiza o tempo de máquina disponível. Aproveite o acesso seguro e conveniente para manutenção e o tempo de serviço reduzido. Desfrute a facilidade de manutenção proporcionada pela Volvo.

Resfriador de óleo

O resfriador de óleo acionado por ventilador hidráulico exclusivo da Volvo é separado do motor e do radiador para facilitar a limpeza e a manutenção, proporcionando mais tempo de máquina disponível. Os resfriadores independentes oferecem excelente refrigeração.



Filtro de retorno do óleo

O filtro de retorno do óleo hidráulico apresenta excelente funcionamento e a troca é necessária apenas a cada 2.000 horas, aumentando os intervalos de serviço, reduzindo os custos de operação e proporcionando mais tempo de máquina disponível.



Drenagens

Acesse as drenagens rapidamente no lado de baixo da superestrutura sem a necessidade de ferramentas. Como o lubrificante não derrama, você poderá drená-lo rapidamente. Respeitando o meio ambiente.



Pré-filtro em banho de óleo

Este pré-filtro opcional impede que a sujeira entre e danifique o motor, o que reduz os custos de manutenção e aumenta a confiabilidade. Recomendável para máquinas que trabalham em ambientes com muita poeira.

QUEM DIZ QUE VOCÊ NÃO PODE TER TUDO ISSO?

Sistema hidráulico melhorado

Obtenha tempos de ciclo de *8 a 10% mais rápidos graças às melhorias no sistema hidráulico.



Eficiência de combustível

O motor D13 da Volvo, o sistema hidráulico aprimorado e a combinação harmoniosa dos componentes melhoram a eficiência do combustível em *8-11%.



Facilidade de manutenção

Facilidade de manutenção superior graças às portas largas com grande abertura e aos filtros e pontos de lubrificação agrupados no nível do chão.

Lança e braço

Lança e braço reforçados para serviço pesado construídos em aço de alta resistência à tração para proporcionar confiabilidade extra em aplicações severas.



Força de escavação

Trabalhe melhor com a força de escavação aumentada e os tempos de ciclo mais rápidos para obter maior produtividade.



* comparadas ao modelo da série B



Cabine Volvo

Aprecie a visibilidade completa em todas as direções e o conforto da cabine líder de mercado da Volvo. Ela também oferece amplo espaço e assento ajustável.

Controle de climatização

Controle de climatização automático diferenciado e sistema de desembaçamento com 14 saídas bem espaçadas, para aumentar o conforto.

Modo ECO

O exclusivo modo ECO da Volvo melhora a eficiência do combustível em mais de 5%.

Pré-filtro em banho de óleo

Proteja seu motor e reduza os custos de manutenção em ambientes com muita poeira com um pré-filtro em banho de óleo.

Largura variável

A largura variável de forma mecânica aumenta a distância entre as esteiras para proporcionar estabilidade e proteção extras. Posição retraída usada para o transporte.



Carro inferior robusto

Para maior durabilidade e confiabilidade em terrenos exigentes.

Resfriador de óleo

O resfriador de óleo exclusivo é separado do motor e do radiador para proporcionar uma capacidade de esfriamento superior, além de limpeza e manutenção simplificadas.

Monitor da I-ECU

O grande monitor a cores proporciona clareza excelente em todas as condições de iluminação e permite verificações visuais e de diagnóstico rápidas.

VOLVO EC380D, EC480D EM DETALHES.

Motor

O motor diesel Volvo proporciona emissões mais baixas, desempenho e eficiência de combustível superiores. O motor usa injetores precisos de alta pressão, turboalimentador e intercooler, e controles do motor eletrônicos para otimizar o desempenho da máquina.

Filtro de ar: 3 estágios com pré-filtro.

Sistema de marcha lenta automática: reduz a rotação do motor para marcha lenta quando as alavancas e os pedais não são ativados, o que resulta em menor consumo de combustível e baixos níveis de ruído na cabine.

EC380D

Motor	Volvo	D13F
Potência máxima em	r/s / r/min	28 / 1 700
Líquida (ISO 9249/SAE J1349)	kW / hp	208 / 283
Bruta (ISO 14396/SAE J1995)	kW / hp	215 / 292
Torque máximo em	Nm / r/min	1580 / 1300
Nº de cilindros		6
Cilindrada	l	12.8
Diâmetro interno dos cilindros	mm	131
Curso	mm	158

EC480D

Motor	Volvo	D13F
Potência máxima em	r/s / r/min	30 / 1800
Líquida (ISO 9249/SAE J1349)	kW / hp	256 / 348
Bruta (ISO 14396/SAE J1995)	kW / hp	265 / 360
Torque máximo em	Nm / r/min	1800 / 1400
Nº de cilindros		6
Cilindrada	l	12.8
Diâmetro interno dos cilindros	mm	131
Curso	mm	158

	EC380D	EC480D
--	--------	--------

Sistema elétrico

Sistema elétrico de alta capacidade e bem protegido. São usados tampões nos chicotes impermeáveis com travas duplas para fixar conexões livres de corrosão. Os relés e as válvulas solenóides principais são protegidos para impedir danos. A chave geral é de série. O Contronics fornece monitoração avançada de funções da máquina e de informações diagnósticas importantes.

Voltagem	V	24	24
Baterias	V	2 x 12	2 x 12
Capacidade das baterias	AH	200	200
Alternador	V / Ah	28 / 80	28 / 80

Sistema de giro

O sistema de giro usa motores de pistões axiais, que acionam uma caixa de engrenagens planetária para proporcionar o máximo torque. Um freio de retenção automática e uma válvula anti-ricochete são de série.

Veloc. máx. de giro	rpm	10.3	8.8
Torque máx. de giro	kNm	130.5	166.3

Sistema de translação

Cada esteira é acionada por um motor de deslocamento automático de duas velocidades. Os freios das esteiras são de discos múltiplos, aplicados com mola e com liberação hidráulica. O motor de deslocamento, o freio e as engrenagens planetárias são bem protegidos dentro do quadro das esteiras.

Força máx. na barra de tração	kN	276	330
Velocidade máx. de deslocamento	km/h	3.4 / 5.3	3.1 / 5.1
Capacidade de vencer rampas	°	35	35

Carro inferior

O carro inferior tem um robusto chassi em X. As correntes das esteiras lubrificadas e seladas são de série.

Sapatas da esteira		2 x 50	2 x 52
Passo do elo	mm	215.9	215.9
Largura das sapatas, garra tripla	mm	600/700/800/900	600/700/800/900
Largura das sapatas, garra tripla (serviço pesado)	mm	600	-
Largura das sapatas, garra dupla	mm	600	600
Roletes de inferior		2 x 9	2 x 9
Roletes de superior		2 x 2	2 x 2

	EC380D	EC480D
--	--------	--------

Sistema hidráulico

O sistema hidráulico, também conhecido como o "Modo de trabalho com detecção automática", projetado para alta produtividade, elevada capacidade de escavação, alta precisão de manobra e excelente economia de combustível. O sistema de soma, a prioridade para a lança, o braço e o giro, junto com a regeneração da lança e do braço, proporcionam desempenho ideal.

As importantes funções a seguir estão incluídas no sistema:

Sistema de soma de fluxos: combina o fluxo das bombas hidráulicas para assegurar tempos de ciclo rápidos e alta produtividade.

Prioridade da lança: dá a prioridade à operação da lança para levantamentos mais rápidos ao carregar ou ao executar escavações profundas.

Prioridade do braço: dá a prioridade à operação do braço para tempos mais rápidos de ciclo no nivelamento e para o maior enchimento da caçamba ao escavar.

Prioridade do giro: dá a prioridade às funções de giro para operações simultâneas mais rápidas.

Sistema de regeneração: impede cavitação e fornece o fluxo para outros movimentos durante operações simultâneas, para maximizar a produtividade.

Reforço de potência: todas as forças de escavação e de elevação são aumentadas.

Válvulas de retenção: as válvulas de retenção da lança e do braço impedem que o equipamento de escavação abaixe.

Bomba principal com bombas de pistões axiais com deslocamento variável

Fluxo máximo	l/min	2 x 300	2 x 358
--------------	-------	---------	---------

Bomba piloto Bomba de engrenagem

Fluxo máximo	l/min	1 x 31	1 x 32
--------------	-------	--------	--------

Motores hidráulicos

Deslocamento: motor de pistões axiais com deslocamento variável com freio mecânico

Giro: motor de pistões axiais com deslocamento fixo com freio mecânico

Configuração da válvula de alívio

Implemento	MPa	32.4 / 35.3	32.4 / 35.3
Circuito de deslocamento	MPa	35.3	32.4
Circuito de giro	MPa	27.9	25.8
Circuito piloto	MPa	3.9	3.9

	EC380D	EC480D
--	--------	--------

Cilindros hidráulicos

Mono lança		2	2
Diâmetro interno dos cilindros e curso dos pistões	ø x mm	160 x 1.530	165 X 1.590
Braço		1	1
Diâmetro interno dos cilindros e curso dos pistões	ø x mm	175 x 1.750	190 x 1.850
Caçamba		1	1
Diâmetro interno dos cilindros e curso dos pistões	ø x mm	145 x 1.285	165 x 1.330
Caçamba ME		1	1
Diâmetro interno dos cilindros e curso dos pistões	ø x mm	160 x 1.250	175 x 1.335
Caçamba LR		1	1
Diâmetro interno dos cilindros e curso dos pistões	ø x mm	140 x 1.140	140 x 1.140

Capacidades de reabastecimento de serviço

Tanque de combustível	l	620	685
Sistema hidráulico, total	l	485	520
Tanque de óleo hidráulico	l	227	270
Óleo do motor	l	42	42
Refrigerante do motor	l	60	60
Unidade de redução de giro	l	6.5	2 x 6
Unidade de redução de deslocamento	l	2 x 6.8	2 x 6

Cabine

A cabine do operador tem acesso fácil através de uma porta com ampla abertura.

A cabine é apoiada em montagens de amortecimento hidráulico para reduzir os níveis de choque e de vibração. Esses recursos, junto com o forro de absorção de ruído, proporcionam baixos níveis de ruído. A cabine tem excelente visibilidade em todas as direções. O para-brisa dianteiro pode deslizar facilmente para cima no teto, e o vidro inferior dianteiro pode ser removido e armazenado na porta lateral.

Sistema integrado de condicionamento de ar e de aquecimento: O ar pressurizado e filtrado da cabine é fornecido por um ventilador com controle automático. O ar é distribuído em toda a cabine por 14 aberturas.

Assento ergonômico do operador:

O assento ajustável e a mesa de comando com joystick movem-se independentemente para acomodar o operador. O assento tem 12 ajustes diferentes, mais um cinto de segurança para o conforto e a segurança do operador.

Nível sonoro

Nível sonoro na cabine conforme ISO 6396

LpA	dB(A)	73	73
-----	-------	----	----

Nível sonoro externo de acordo com ISO 6395, Diretiva de Ruído da UE (2000/14/EC) e 474-1:2006 +A1:2009

LwA	dB(A)	106	107
-----	-------	-----	-----

IMPLEMENTOS.



Sistema de gerenciamento de implemento

Permite o armazenamento de até 18 + 2 pré-ajustes diferentes de implemento. Possibilita ajustes hidráulicos de fluxo (de série) e de pressão (opcional) de acordo com as exigências. O operador pode escolher as configurações hidráulicas, que são: 1 via, 2 vias, botão de pressão, alternativa ou proporcional (opcional). Permite que os operadores mudem rapidamente os implementos sem a necessidade de instalação manual, o que economiza o tempo de máquina parada e aumenta a produtividade. O sistema pode ser protegido por senha para impedir o possível uso incorreto.

Acoplamento rápido hidráulico dedicado

O acoplamento rápido hidráulico dedicado fornece força de desagregação elevada para um desempenho superior. Apresenta um engate firme entre o acoplamento e o implemento, um projeto leve e compatibilidade com os rotores oscilantes para a máxima produtividade.

Acoplamento rápido hidráulico universal

Mude facilmente entre caçambas diferentes sem sair da cabine com o uso de um acoplamento rápido hidráulico universal. As caçambas podem ser usadas na posição de pá frontal e de retroescavadeira para a máxima versatilidade.



(GP) Caçamba de aplicação geral

Projetada para escavar e retrabalhar materiais macios e médios, como solos com características de baixo desgaste, a caçamba GP tem cortadores laterais antiabrasivos, uma placa de borda endurecida e dentes autoafiante.

(HD) Caçamba para serviço pesado

Destinada para escavação em materiais densos, como argila e cascalho bem compactados. A caçamba HD tem uma fabricação total mais pesada, com uma lâmina de corte com lateral mais grossa e chapa endurecida em todas as áreas críticas de contato com o solo.

(RK) Caçamba para rocha

Junto com uma chapa mais dura e mais grossa em todas as lâminas de corte críticas, a caçamba para rocha oferece desempenho de escavação em solos com conteúdo elevado de rochas e de rochas bem britadas.

(FD) Caçamba de escavação fixa

Uma face larga, um perfil redondo e furos de drenagem fazem da FD a caçamba ideal para limpeza de valas ou remoção de outros materiais macios. Um reforço interno e uma lâmina de corte opcional parafusada aumentam o desempenho.

SISTEMA DE DENTES VOLVO



Dispositivo de trava



GPE



AMRE / ARXE



SNE



Capa de desgaste e adaptador BLW

O sistema de dentes autoafiante executa completamente os trabalhos mais difíceis

A Volvo aperfeiçoou o ponto de ataque da caçamba da escavadeira com um sistema robusto de dentes que proporciona desempenho e grande durabilidade. Fundido e temperado a partir de uma liga de alta resistência, os dentes Volvo resistem ao esforço e oferecem penetração ideal em material duro ou abrasivo. Um projeto inovador diminui o desgaste interno entre o dente e o adaptador, e facilita a troca dos dentes.

Dispositivo de trava

Dispositivo de trava vertical patenteado. O pino de aço com retentor de trava flexível fixa firmemente o dente ao adaptador. O projeto inteligente transfere os esforços de trabalho para fora do dispositivo de trava, reduzindo o desgaste no pino de aço e aumentando a sua vida. Os dentes autoafiante da Volvo são projetados para uma pequena área de penetração, o que reduz o esforço e o desgaste no ponto de contato.

GPE

Dente autoafiante de aplicação geral com boa penetração e vida útil longa.

AMRE/ARXE

Dente com metal para extra-desgaste e vida útil mais longa desenvolvido para rocha e material abrasivo. Autoafiante.

SNE

O dente com lâmina em V foi projetado para trabalhos de acabamento, como nivelamento, limpeza e aterro.

Capa de desgaste e adaptador BLW

A capa de desgaste protege o adaptador contra desgaste desnecessário.

BLW: adaptador da perna inferior para a capa de desgaste com perna superior extralonga para soldar em ambos os lados da lâmina de corte. Perna inferior longa.

BL: adaptador inferior da perna de 11/2 para soldar em ambos os lados da lâmina de corte.

CAÇAMBAS MÁXIMAS PERMITIDAS

Caçambas de fixação direta		EC380DL com contrapeso de 7.000 kg				EC480DL* com contrapeso de 9.050 kg						EC480DL** com contrapeso de 9.750 kg							
Lança	m	6.45		6.2	7.0				6.5		7.0				6.5				
Braço	m	2.6	3.2	3.9	2.6	2.55	3.0	3.35	3.9	4.8	2.55	3.0	2.55	3.0	3.35	3.9	4.8	2.55	3.0
Máx. Caçamba	t/m ³	litro	litro	litro	litro	litro	litro	litro	litro	litro	litro	litro	litro	litro	litro	litro	litro	litro	litro
Caçamba GP	1.5 t/m ³	2 775	2 550	2 300	2 775	3 425	3 275	3 125	2 850	2 525	3 725	3 575	3 625	3 450	3 300	3 025	2 675	3 950	3 775
Caçamba GP	1.8 t/m ³	2 450	2 250	2 050	2 450	3 000	2 875	2 725	2 500	2 225	3 275	3 125	3 175	3 025	2 875	2 650	2 350	3 450	3 300
Caçamba HD	1.8 t/m ³	2 325	2 125	1 925	2 325	2 775	2 650	2 525	2 300	2 050	3 000	2 900	2 925	2 800	2 650	2 425	2 150	3 175	3 050
Caçamba HD	2.0 t/m ³	2 175	2 000	1 800	2 175	2 575	2 450	2 325	2 150	1 900	2 800	2 675	2 700	2 600	2 475	2 250	2 000	2 950	2 825

Caçambas S de fixação rápido		EC380DL com contrapeso de 7.000 kg				EC480DL* com contrapeso de 9.050 kg						EC480DL** com contrapeso de 9.750 kg							
Lança	m	6.45		6.2	7.0				6.5		7.0				6.5				
Braço	m	2.6	3.2	3.9	2.6	2.55	3.0	3.35	3.9	4.8	2.55	3.0	2.55	3.0	3.35	3.9	4.8	2.55	3.0
Máx. Caçamba	t/m ³	litro	litro	litro	litro	litro	litro	litro	litro	litro	litro	litro	litro	litro	litro	litro	litro	litro	litro
Caçamba GP	1.5 t/m ³	2 600	2 350	2 125	2 600	3 300	3 150	2 975	2 725	2 400	3 600	3 450	3 475	3 325	3 150	2 875	2 550	3 800	3 650
Caçamba GP	1.8 t/m ³	2 300	2 100	1 875	2 300	2 875	2 750	2 600	2 375	2 100	3 150	3 025	3 050	2 900	2 750	2 525	2 225	3 325	3 175
Caçamba HD	1.8 t/m ³	2 175	1 975	1 775	2 175	2 650	2 525	2 400	2 200	1 925	2 900	2 775	2 800	2 675	2 550	2 325	2 050	3 075	2 950
Caçamba HD	2.0 t/m ³	2 025	1 850	1 675	2 025	2 475	2 350	2 225	2 050	1 800	2 700	2 575	2 600	2 475	2 375	2 150	1 900	2 850	2 725

Caçambas U de fixação rápido		EC380DL com contrapeso de 7.000 kg				EC480DL* com contrapeso de 9.050 kg						EC480DL** com contrapeso de 9.750 kg							
Lança	m	6.45		6.2	7.0				6.5		7.0				6.5				
Braço	m	2.6	3.2	3.9	2.6	2.55	3.0	3.35	3.9	4.8	2.55	3.0	2.55	3.0	3.35	3.9	4.8	2.55	3.0
Máx. Caçamba	t/m ³	litro	litro	litro	litro	litro	litro	litro	litro	litro	litro	litro	litro	litro	litro	litro	litro	litro	litro
Caçamba GP	1.5 t/m ³	2 425	2 200	1 950	2 425	3 125	2 975	2 800	2 550	2 225	3 425	3 275	3 300	3 150	2 975	2 700	2 350	3 625	3 475
Caçamba GP	1.8 t/m ³	2 150	1 950	1 725	2 150	2 725	2 600	2 450	2 225	1 950	3 000	2 850	2 900	2 750	2 600	2 375	2 075	3 175	3 025
Caçamba HD	1.8 t/m ³	2 025	1 825	1 650	2 025	2 525	2 400	2 275	2 050	1 800	2 750	2 650	2 675	2 525	2 400	2 175	1 900	2 925	2 800
Caçamba HD	2.0 t/m ³	1 900	1 700	1 525	1 900	2 325	2 225	2 100	1 900	1 675	2 550	2 450	2 475	2 350	2 225	2 025	1 775	2 725	2 600

Nota: 1. Tamanho da caçamba baseado na norma ISO 7451, material coroadado com um ângulo de repouso de 1:1.

2. Os "Tamanhos máximos permitidos" destinam-se apenas para referência e não estão necessariamente disponíveis na fábrica.

3. As larguras da caçamba são inferiores ao raio da ponta da caçamba.

* CARRO INFERIOR FIXO

** CARRO INFERIOR RETRÁTIL

ESPECIFICAÇÕES.

PESOS DA MÁQUINA E PRESSÃO SOBRE O SOLO

		EC380DL				EC380DL				EC380DLR			
Lança	m	6.45				6.45				8.5			
Braço	m	2.6				2.6				5.0			
Caçamba	kg	1 752				1 752				1 090			
Contrapeso	kg	6 500				7 000				8 500			
		Largura da sapata	Peso operacional	Pressão sobre o solo	Largura total	Largura da sapata	Peso operacional	Pressão sobre o solo	Largura da sapata	Largura da sapata	Peso operacional	Pressão sobre o solo	Largura da sapata
		mm	kg	kPa	mm	mm	kg	kPa	mm	mm	kg	kPa	mm
Garra tripla		600	37 840	68.6	3 340	600	38 340	69.5	3 340	600	40 980	74.3	3 340
		HD 600	38 117	69.1	3 340	HD 600	38 617	70.0	3 340	HD 600	41 257	74.8	3 340
		700	38 330	59.8	3 440	700	38 830	60.6	3 440	700	41 470	64.7	3 440
		800	38 760	53.0	3 540	800	39 260	53.7	3 540	800	41 410	56.6	3 540
Garra dupla		900	39 200	48.1	3 640	900	39 700	48.7	3 640	900	41 420	50.8	3 640
Garra dupla		600	38 000	69.6	3 340	600	38 500	70.5	3 340	-	-	-	-

		EC480DL*				EC480DL*				EC480DLR*			
Lança	m	7.0				7.0				9.0			
Braço	m	3.35				3.5				6.0			
Caçamba	kg	2 028				2 028				1 162			
Contrapeso	kg	8 450				9 050				10 300			
		Largura da sapata	Peso operacional	Pressão sobre o solo	Largura da sapata	Largura da sapata	Peso operacional	Pressão sobre o solo	Largura da sapata	Largura da sapata	Peso operacional	Pressão sobre o solo	Largura da sapata
		mm	kg	kPa	mm	mm	kg	kPa	mm	mm	kg	kPa	mm
Garra tripla		600	47 300	82.4	3 340	600	47 900	83.4	3 340	600	50 510	87.9	3 340
		700	47 800	71.7	3 440	700	48 400	72.6	3 440	700	51 010	76.5	3 440
		800	48 300	62.9	3 540	800	48 900	63.7	3 540	800	51 510	67.1	3 540
		900	48 900	57.2	3 640	900	49 500	57.9	3 640	900	52 110	61.0	3 640
Garra dupla		600	47 400	82.4	3 340	600	48 000	83.4	3 340	-	-	-	-

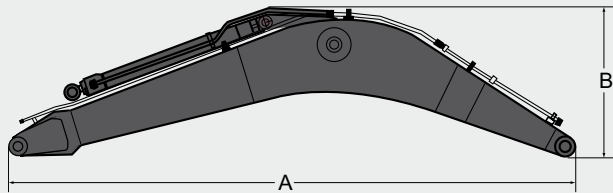
		EC480DL**				EC480DL**				EC480DLR**			
Lança	m	7.0				7.0				9.0			
Braço	m	3.35				3.35				6.0			
Caçamba	kg	2 028				2 028				1 162			
Contrapeso	kg	9 050				9 750				10 300			
		Largura da sapata	Peso operacional	Pressão sobre o solo	Largura da sapata	Largura da sapata	Peso operacional	Pressão sobre o solo	Largura da sapata	Largura da sapata	Peso operacional	Pressão sobre o solo	Largura da sapata
		mm	kg	kPa	mm	mm	kg	kPa	mm	mm	kg	kPa	mm
Garra tripla		600	49 000	85.3	3 490	600	49 700	86.5	3 490	600	51 610	89.8	3 340
		700	49 500	73.5	3 590	700	50 200	74.5	3 590	700	52 110	77.4	3 440
		800	50 000	65.7	3 690	800	50 700	66.6	3 690	800	52 610	69.1	3 540
		900	50 500	58.8	3 790	900	51 200	59.6	3 790	900	53 110	61.8	3 640
Garra dupla		600	49 100	85.3	3 490	600	49 800	86.5	3 490	-	-	-	-

* CARRO INFERIOR FIXO

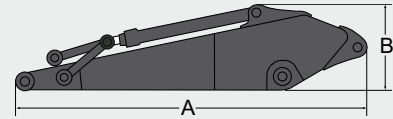
** CARRO INFERIOR RETRÁTIL

DIMENSÕES

Lança

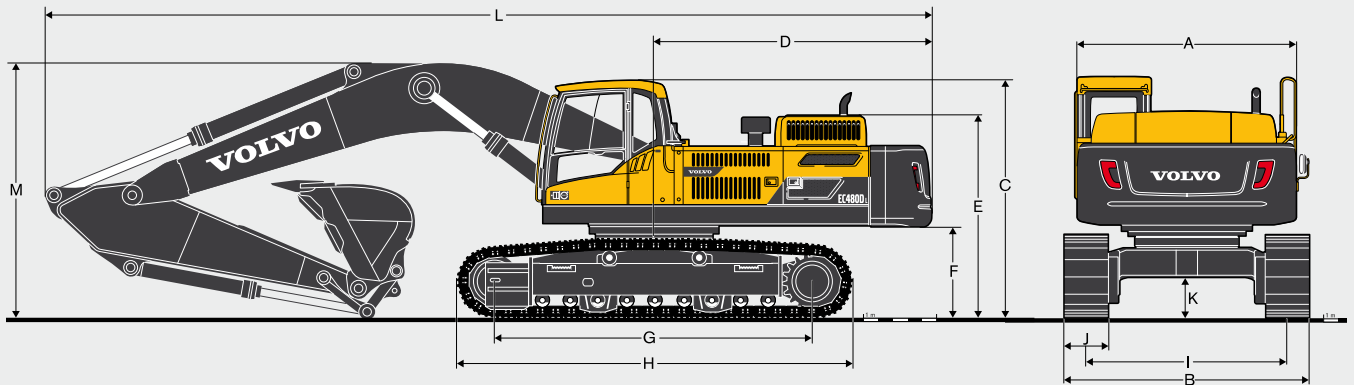


Braço



	EC380D							EC480D											
	Unidade	longo alcance			longo alcance				EC380D				EC480D						
								Unidade	longo alcance			longo alcance							
Lança	m	6.2	6.45	8.50	6.5	7.0	9.0	Braço	m	2.6	3.2	3.9	5.0	2.55	3.0	3.35	3.9	4.8	6.0
A. Longitudinal	mm	6 460	6 700	8 750	6 750	7 250	9 270	A. Longitudinal	mm	3 780	4 360	5 080	6 180	3 770	4 260	4 590	5 140	6 100	7 200
B. Altura	mm	1 740	1 800	1 910	2 000	1 840	1 950	B. Altura	mm	1 150	1 150	1 150	1 040	1 270	1 270	1 270	1 270	1 270	1 180
Largura	mm	820	820	820	960	960	960	Largura	mm	560	560	560	560	600	600	600	600	600	560
Peso	kg	3 530	3 550	4 856	4 300	4 380	6 080	Peso	kg	2 050	2 220	2 300	2 527	2 340	2 630	2 630	2 590	2 730	3 163

* Inclui cilindro do braço, tubulação e pino



Descrição	Unidade	EC380DL						EC480DL*												
Lança	m	6.2	6.45	6.5	6.5	6.5	6.5	7.0	7.0	7.0	7.0	7.0	7.0	7.0	7.0	7.0	7.0	7.0	7.0	7.0
Braço	m	2.6	2.6	3.2	3.9	2.55	3.0	2.55	3.0	3.35	3.9	4.8	5.0	5.0	6.0	6.0	6.0	6.0	6.0	6.0
A. Largura total da estrutura superior	mm	2 990	2 990	2 990	2 990	2 990	2 990	2 990	2 990	2 990	2 990	2 990	2 990	2 990	2 990	2 990	2 990	2 990	2 990	2 990
B. Largura total	mm	3 340	3 340	3 340	3 340	3 340	3 340	3 440	3 440	3 440	3 440	3 440	3 440	3 440	3 440	3 440	3 440	3 440	3 440	3 440
C. Altura total da cabine	mm	3 197	3 197	3 197	3 197	3 257	3 257	3 257	3 257	3 257	3 257	3 257	3 257	3 257	3 257	3 257	3 257	3 257	3 257	3 257
D. Raio de giro traseiro	mm	3 560	3 560	3 560	3 560	3 800	3 800	3 800	3 800	3 800	3 800	3 800	3 800	3 800	3 800	3 800	3 800	3 800	3 800	3 800
E. Altura total do capô do motor	mm	2 720	2 720	2 720	2 720	2 770	2 770	2 770	2 770	2 770	2 770	2 770	2 770	2 770	2 770	2 770	2 770	2 770	2 770	2 770
F. Espaço livre do contrapeso	mm	1 210	1 210	1 210	1 210	1 275	1 275	1 275	1 275	1 275	1 275	1 275	1 275	1 275	1 275	1 275	1 275	1 275	1 275	1 275
G. Comprimento da esteira em contato com o solo	mm	4 240	4 240	4 240	4 240	4 370	4 370	4 370	4 370	4 370	4 370	4 370	4 370	4 370	4 370	4 370	4 370	4 370	4 370	4 370
H. Comprimento da esteira	mm	5 180	5 180	5 180	5 180	5 370	5 370	5 370	5 370	5 370	5 370	5 370	5 370	5 370	5 370	5 370	5 370	5 370	5 370	5 370
I. Bitola da esteira	mm	2 740	2 740	2 740	2 740	2 740	2 740	2 740	2 740	2 740	2 740	2 740	2 740	2 740	2 740	2 740	2 740	2 740	2 740	2 740
J. Largura das sapatas	mm	600	600	600	600	700	700	700	700	700	700	700	700	700	700	700	700	700	700	700
K. Altura livre mínima do solo	mm	500	500	500	500	550	550	550	550	550	550	550	550	550	550	550	550	550	550	550
L. Comprimento total	mm	11 080	11 330	11 240	11 290	11 630	11 590	12 130	12 100	12 140	12 140	12 010	13 080	13 080	13 620	13 620	13 620	13 620	13 620	13 620
M. Altura total da lança	mm	3 700	3 580	3 350	3 590	3 770	3 810	3 630	3 680	3 650	3 690	4 650	4 650	4 650	4 650	4 650	4 650	4 650	4 650	4 650

Descrição	Unidade	EC480DL**						EC380DLR	EC480DLR*	EC480DLR**
Lança	m	6.5			7.0			8.5	9.0	9.0
Braço	m	2.55	3.0	2.55	3.0	3.35	3.9	4.8	5.0	6.0
A. Largura total da estrutura superior	mm	2 990	2 990	2 990	2 990	2 990	2 990	2 990	2 990	2 990
B. Largura total	mm	3 590	3 590	3 590	3 590	3 590	3 590	3 590	3 340	3 440
Largura total (retraída)	mm	3 090	3 090	3 090	3 090	3 090	3 090	3 090	-	3 090
C. Altura total da cabine	mm	3 370	3 370	3 370	3 370	3 370	3 370	3 370	3 197	3 257
D. Raio de giro traseiro	mm	3 800	3 800	3 800	3 800	3 800	3 800	3 800	3 560	3 800
E. Altura total do capô do motor	mm	2 880	2 880	2 880	2 880	2 880	2 880	2 880	2 720	2 770
F. Espaço livre do contrapeso	mm	1 385	1 385	1 385	1 385	1 385	1 385	1 385	1 210	1 275
G. Comprimento da esteira em contato com o solo	mm	4 370	4 370	4 370	4 370	4 370	4 370	4 370	4 240	4 370
H. Comprimento da esteira	mm	5 370	5 370	5 370	5 370	5 370	5 370	5 370	5 180	5 370
I. Bitola da esteira	mm	2 390	2 390	2 390	2 390	2 390	2 390	2 390	2 740	2 740
Bitola da esteira (estendida)	mm	2 890	2 890	2 890	2 890	2 890	2 890	2 890	-	2 890
J. Largura das sapatas	mm	700	700	700	700	700	700	700	600	700
K. Altura livre mínima do solo	mm	746	746	746	746	746	746	746	500	550
L. Comprimento total	mm	11 630	11 590	12 130	12 100	12 140	12 140	12 010	13 080	13 620
M. Altura total da lança	mm	3 800	3 810	3 630	3 680	3 650	3 830	4 790	4 480	5 770

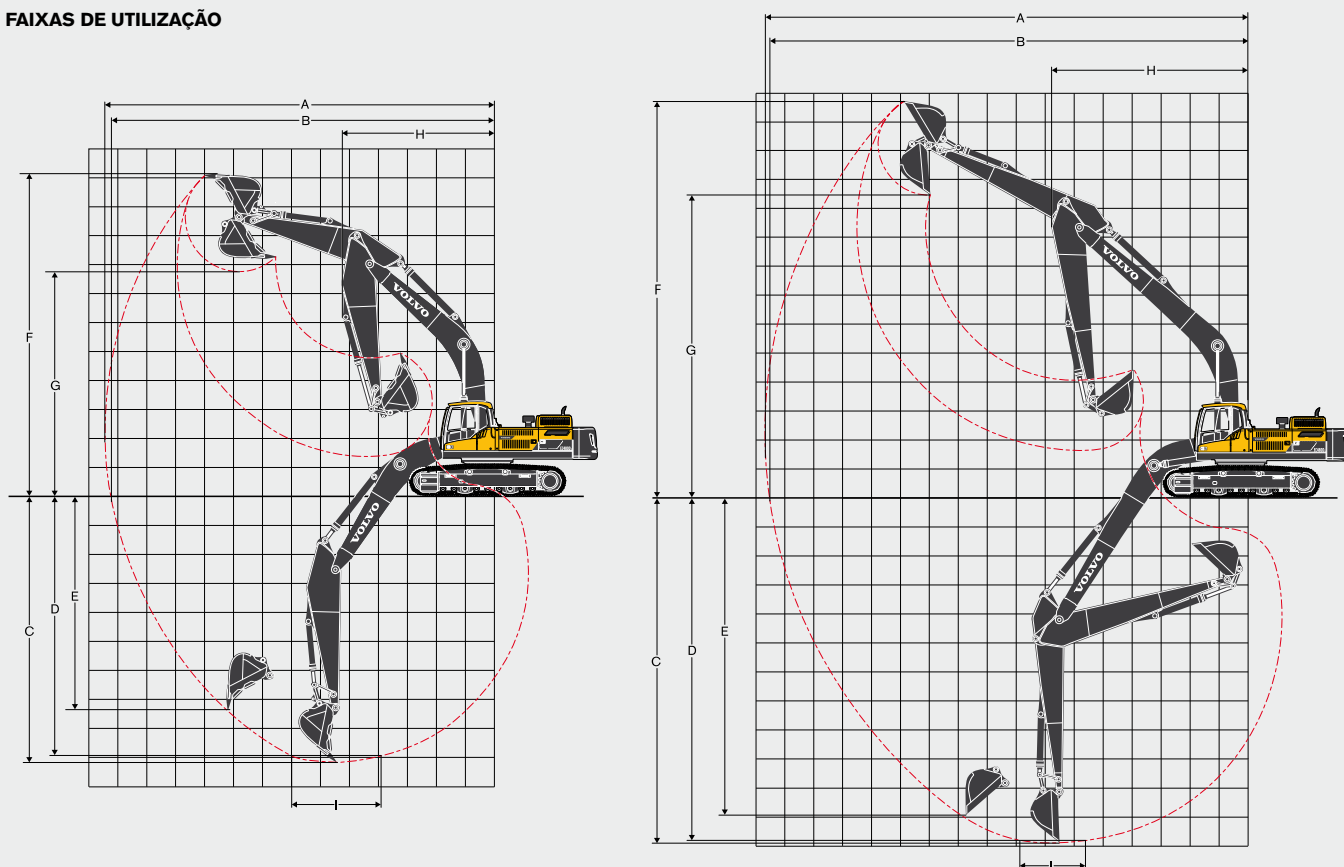
* Sem sapata com garras

* CARRO INFERIOR FIXO

** CARRO INFERIOR RETRÁTIL

ESPECIFICAÇÕES.

FAIXAS DE UTILIZAÇÃO



Descrição	Unidade	EC380DL				6.5				EC480DL*				
Lança	m	6.2	6.45			6.5		7.5						
Braço	m	2.6	2.6	3.2	3.9	2.55	3.0	2.55	3.0	3.35	3.9	4.8		
A. Alcance máx. de escavação	mm	10 430	10 550	11 070	11 720	10 930	11 290	11 340	11 710	12 040	12 530	13 260		
B. Alcance máx. de escavação ao nível do solo	mm	10 210	10 330	10 860	11 520	10 680	11 050	11 110	11 480	11 810	12 320	13 060		
C. Profundidade máx. de escavação	mm	6 740	6 850	7 450	8 150	6 580	7 030	6 920	7 370	7 720	8 270	9 170		
D. Profundidade máx. de escavação (l. nível 2,44 m)	mm	6 550	6 640	7 270	8 000	6 410	6 880	6 750	7 210	7 570	8 140	9 050		
E. Profundidade máx. de escavação de parede vertical	mm	4 970	5 350	5 790	6 410	5 990	6 430	6 270	6 670	7 110	7 570	8 020		
F. Altura máx. de corte	mm	10 070	10 170	10 340	10 600	10 600	10 590	10 860	10 860	11 020	11 190	11 130		
G. Altura máx. de descarga	mm	6 820	7 090	7 290	7 560	6 970	7 020	7 420	7 480	7 640	7 820	7 850		
H. Raio mín. de giro dianteiro	mm	4 120	4 320	4 280	4 310	4 780	4 740	5 170	5 130	5 090	5 050	5 100		
Forças de escavação com caçamba de engate direto														
Raio da caçamba	mm	1 810	1 623	1 623	1 623	1 923	1 923	1 810	1 810	1 810	1 810	1 810	1 810	
Força de desagregação - caçamba	Normal	SAE J1179	kN	215	198	198	198	253	253	230	230	230	230	230
	Reforço de potência	SAE J1179	kN	235	215	215	215	275	275	251	251	251	251	251
	Normal	ISO 6015	kN	243	222	222	222	285	285	261	261	261	261	261
	Reforço de potência	ISO 6015	kN	265	243	243	243	311	311	284	284	284	284	284
Força de arranque - braço de imersão	Normal	SAE J1179	kN	188	196	162	141	225	205	232	211	196	176	160
	Reforço de potência	SAE J1179	kN	206	213	177	154	244	224	252	230	215	192	174
	Normal	ISO 6015	kN	194	201	166	144	232	212	239	216	201	179	163
Reforço de potência	ISO 6015	kN	212	219	181	157	253	231	260	235	220	196	178	
Ângulo de rotação, caçamba	°	164	177	177	177	169	169	183	183	183	183	183	183	

FAIXAS DE UTILIZAÇÃO

Descrição	Unidade	EC480DL**								EC380 DLR	EC480 DLR*	EC480 DLR**	
		6.5				7.0				8.5	9.0	9.0	
Lança	m	6.5				7.0				8.5	9.0	9.0	
Braço	m	2.55	3.0	2.55	3.0	3.35	3.9	4.8	5.0	6.0	6.0		
A. Alcance máx. de escavação	mm	10 930	11 290	11 340	11 710	12 040	12 530	13 260	14 750	16 460	16 460		
B. Alcance máx. de escavação ao nível do solo	mm	10 660	11 030	11 090	11 460	11 790	12 300	13 040	14 590	16 300	16 280		
C. Profundidade máx. de escavação	mm	6 470	6 920	6 810	7 260	7 610	8 160	9 060	10 980	11 870	11 760		
D. Profundidade máx. de escavação (l. nível 2,44 m)	mm	6 300	6 770	6 640	7 100	7 460	8 030	8 940	10 860	11 770	11 660		
E. Profundidade máx. de escavação de parede vertical	mm	5 880	6 320	6 160	6 560	7 000	7 460	7 910	10 370	11 240	11 130		
F. Altura máx. de corte	mm	10 710	10 700	10 970	10 970	11 130	11 300	11 240	12 610	13 750	13 860		
G. Altura máx. de descarga	mm	7 080	7 130	7 530	7 590	7 750	7 930	7 960	9 610	10 700	10 810		
H. Raio mín. de giro dianteiro	mm	4 780	4 740	5 170	5 130	5 090	5 050	5 100	5 730	6 610	6 610		
Forças de escavação com caçamba de engate direto													
Raio da caçamba	mm	1 923	1 923	1 810	1 810	1 810	1 810	1 810	1 598	1 598	1 598		
Força de desagregação - caçamba	Normal	SAE J1179	kN	253	253	230	230	230	230	230	148	163	163
	Reforço de potência	SAE J1179	kN	275	275	251	251	251	251	251	148	178	178
	Normal	ISO 6015	kN	285	285	261	261	261	261	261	166	183	183
	Reforço de potência	ISO 6015	kN	311	311	284	284	284	284	284	166	200	200
Força de arranque - braço de imersão	Normal	SAE J1179	kN	225	205	232	211	196	176	160	120	130	130
	Reforço de potência	SAE J1179	kN	244	224	252	230	215	192	174	131	142	142
	Normal	ISO 6015	kN	232	212	239	216	201	179	163	122	132	132
Reforço de potência	ISO 6015	kN	253	231	260	235	220	196	178	133	144	144	
Ângulo de rotação, caçamba	°	169	169	183	183	183	183	183	177	177	177		

* CARRO INFERIOR FIXO, Máquina com caçamba com pino

** CARRO INFERIOR RETRÁTIL, Máquina com caçamba com pino

Especif. da caçamba. para a faixa de utilização

EC380D

- Para lança ME: VGP50 2300L VTS (raio da ponta da caçamba: 1826,34mm)

- Para lança STD: KGP36 1610L KTS (raio da ponta da caçamba 1697,23mm)

- Para lança LR: KGP29 1400L KTS (raio da ponta da caçamba: 1598,3 mm)

EC480D

- Para lança ME: VGP60 2600L VTS (raio da ponta da caçamba: 1.948,40 mm)

- Para lança STD: KGP46 2060L KTS (raio da ponta da caçamba: 1.847,01 mm)

- Para lança LR: KGP29 1600L KTS (raio da ponta da caçamba: 1.598,3 mm)

EXPLICAÇÃO DAS TABELAS DE CAPACIDADE DE LEVANTAMENTO

Exemplo: • EC380DNL

Capacidade de levantamento na extremidade do braço sem caçamba.

Para obter a capacidade de levantamento incluindo a caçamba, simplesmente subtraia o peso real da caçamba de engate direto ou da caçamba com acoplamento rápido dos valores a seguir.

	Gancho de içamento em relação ao nível do solo	Ao longo		Transversal		Ao longo		Transversal		Ao longo		Transversal		Máx. mm
		ao carro inferior 3,0 m	ao carro inferior 4,5 m	ao carro inferior 6,0 m	ao carro inferior 7,5 m	ao carro inferior 9,0 m	ao carro inferior Alcance máx.							
Lança: 6,2 m	7.5m kg	-	-	-	-	*10 730	9 890	-	-	-	-	*10 940	8 140	6 717
	6.0m kg	-	-	-	-	*11 270	9 690	*10 800	6 730	-	-	10 530	6 430	7 694
Braço: 2,6 m	4.5m kg	-	-	*15 950	14 330	*12 740	9 270	10 850	6 580	-	-	9 200	5 580	8 288
	3.0m kg	-	-	*19 950	13 190	*14 580	8 780	10 590	6 340	-	-	8 570	5 160	8 579
Sapata: 600 mm	1.5m kg	-	-	*22 520	12 470	14 570	8 370	10 340	6 130	-	-	8 420	5 030	8 600
	0m kg	-	-	*23 070	12 230	14 290	8 130	10 180	5 990	-	-	8 720	5 170	8 351
Contrapeso: 7.000 kg	-1.5m kg	*17 930	*17 930	*22 250	12 240	14 220	8 080	10 170	5 970	-	-	9 610	5 680	7 807
	-3.0m kg	*26 840	24 630	*20 070	12 440	14 370	8 200	-	-	-	-	11 660	6 830	6 898
	-4.5m kg	-	-	*15 500	12 900	-	-	-	-	-	-	*12 300	9 850	5 439

- Notas:
1. Máquina no "Modo fino-F" (reforço de potência) para as capacidades de levantamento.
 2. As cargas acima estão em conformidade com as normas de capacidade de levantamento de escavadeira hidráulica SAE J1097 e ISO 10567.
 3. As cargas nominais não excedem 87% da capacidade de levantamento hidráulico ou 75% da carga de tombamento.
 4. As cargas nominais marcadas com um asterisco (*) são limitadas pela capacidade hidráulica em vez da carga de tombamento.

ESPECIFICAÇÕES.

CAPACIDADE DE LEVANTAMENTO EC380DL

		1.5m		3.0m		4.5m		6.0m		7.5m		9.0m		Alcance máx.		
		Ao longo da Cl	Transversal à Cl	Ao longo da Cl	Transversal à Cl	Ao longo da Cl	Transversal à Cl	Ao longo da Cl	Transversal à Cl	Ao longo da Cl	Transversal à Cl	Ao longo da Cl	Transversal à Cl	Ao longo da Cl	Transversal à Cl	mm
Lança: 6.2m Braço: 2.6m Sapata: 600mm Contra-peso: 6 500kg	7.5m kg	-	-	-	-	-	-	*10 730	*10 730	-	-	-	-	*10 940	9 120	6 717
	6.0m kg	-	-	-	-	-	-	*11 270	10 890	*10 800	7 540	-	-	*10 620	7 210	7 694
	4.5m kg	-	-	-	-	*15 950	*15 950	*12 740	10 460	*11 260	7 380	-	-	9 740	6 260	8 288
	3.0m kg	-	-	-	-	*19 950	15 200	*14 580	9 940	11 230	7 150	-	-	9 080	5 810	8 579
	1.5m kg	-	-	-	-	*22 520	14 440	15 580	9 520	10 980	6 920	-	-	8 920	5 670	8 600
	0m kg	-	-	-	-	*23 070	14 180	15 290	9 270	10 820	6 780	-	-	9 240	5 850	8 351
	-1.5m kg	-	-	*17 930	*17 930	*22 250	14 190	15 220	9 210	10 810	6 760	-	-	10 210	6 420	7 807
	-3.0m kg	-	-	*26 840	*26 840	*20 070	14 400	*15 200	9 340	-	-	-	-	12 420	7 740	6 898
	-4.5m kg	-	-	-	-	*15 500	14 890	-	-	-	-	-	-	*12 300	11 230	5 439
Lança: 6.45m Braço: 2.6m Sapata: 600mm Contra-peso: 6 500kg	7.5m kg	-	-	-	-	-	-	-	-	-	-	-	-	*10 440	8 450	7 031
	6.0m kg	-	-	-	-	-	-	*11 010	10 840	*10 360	7 530	-	-	*10 380	6 780	7 969
	4.5m kg	-	-	-	-	*16 120	*16 120	*12 600	10 360	*10 980	7 340	-	-	9 240	5 930	8 543
	3.0m kg	-	-	-	-	-	-	*14 480	9 820	11 160	7 080	-	-	8 640	5 510	8 826
	1.5m kg	-	-	-	-	-	-	15 430	9 380	10 900	6 840	-	-	8 490	5 380	8 846
	0m kg	-	-	-	-	*22 070	14 000	15 150	9 150	10 730	6 690	-	-	8 770	5 530	8 605
	-1.5m kg	-	-	*14 980	*14 980	*22 050	14 030	15 080	9 090	10 690	6 660	-	-	9 620	6 040	8 079
	-3.0m kg	-	-	*26 560	*26 560	*20 090	14 240	15 220	9 210	-	-	-	-	11 520	7 180	7 204
	-4.5m kg	-	-	*21 140	*21 140	*16 190	14 680	-	-	-	-	-	-	*12 080	10 010	5 824
Lança: 6.45m Braço: 3.2m Sapata: 600mm Contra-peso: 6 500kg	7.5m kg	-	-	-	-	-	-	-	-	*8 870	7 760	-	-	*7 750	7 470	7 663
	6.0m kg	-	-	-	-	-	-	-	-	*9 530	7 690	-	-	*7 540	6 160	8 531
	4.5m kg	-	-	-	-	*14 390	*14 390	*11 650	10 580	*10 300	7 460	*8 320	5 530	*7 610	5 460	9 069
	3.0m kg	-	-	-	-	*18 570	15 340	*13 650	10 000	11 270	7 170	8 450	5 410	*7 930	5 090	9 336
	1.5m kg	-	-	-	-	*21 640	14 410	*15 430	9 500	10 960	6 900	8 300	5 270	7 820	4 970	9 355
	0m kg	-	-	-	-	*22 810	14 010	15 200	9 180	10 740	6 700	8 200	5 180	8 030	5 080	9 127
	-1.5m kg	-	-	*15 470	*15 470	*22 570	13 940	15 050	9 050	10 650	6 620	-	-	8 690	5 470	8 633
	-3.0m kg	*18 020	*18 020	*24 440	*24 440	*21 150	14 070	15 100	9 100	10 720	6 680	-	-	10 100	6 330	7 822
	-4.5m kg	-	-	*24 570	*24 570	*18 150	14 410	*13 600	9 350	-	-	-	-	*11 920	8 260	6 575
Lança: 6.45m Braço: 3.9m Sapata: 600mm Contra-peso: 6 500kg	9.0m kg	-	-	-	-	-	-	-	-	-	-	-	-	*6 700	*6 700	7 256
	7.5m kg	-	-	-	-	-	-	-	-	*8 250	8 060	-	-	*6 260	*6 260	8 443
	6.0m kg	-	-	-	-	-	-	-	-	*8 610	7 920	*7 460	5 790	*6 110	5 510	9 237
	4.5m kg	-	-	-	-	-	-	*10 470	*10 470	*9 470	7 650	8 750	5 680	*6 160	4 940	9 736
	3.0m kg	-	-	-	-	*16 500	15 830	*12 550	10 220	*10 610	7 300	8 560	5 500	*6 390	4 630	9 984
	1.5m kg	-	-	-	-	*20 140	14 600	*14 540	9 610	11 050	6 970	8 360	5 320	*6 800	4 520	10 002
	0m kg	-	-	*9 650	*9 650	*22 140	13 940	15 210	9 180	10 760	6 700	8 200	5 170	7 260	4 590	9 789
	-1.5m kg	*9 850	*9 850	*14 680	*14 680	*22 620	13 700	14 950	8 950	10 590	6 560	8 130	5 110	7 730	4 870	9 331
	-3.0m kg	*15 310	*15 310	*21 180	*21 180	*21 860	13 740	14 910	8 920	10 580	6 540	-	-	8 740	5 480	8 587
-4.5m kg	*21 850	*21 850	*27 640	*27 640	*19 720	14 010	*14 890	9 090	-	-	-	-	10 850	6 760	7 471	
-6.0m kg	-	-	*20 930	*20 930	*15 250	14 580	-	-	-	-	-	-	-	*11 390	10 110	5 767
Lança: 6.2m Braço: 2.6m Sapata: 600mm Contra-peso: 7 000kg	7.5m kg	-	-	-	-	-	-	*10 730	*10 730	-	-	-	-	*10 940	9 450	6 717
	6.0m kg	-	-	-	-	-	-	*11 270	*11 270	*10 800	7 820	-	-	*10 620	7 480	7 694
	4.5m kg	-	-	-	-	*15 950	*15 950	*12 740	10 840	*11 260	7 670	-	-	10 060	6 520	8 288
	3.0m kg	-	-	-	-	*19 950	15 770	*14 580	10 320	11 600	7 430	-	-	9 380	6 050	8 579
	1.5m kg	-	-	-	-	*22 520	15 010	16 080	9 900	11 350	7 210	-	-	9 220	5 910	8 600
	0m kg	-	-	-	-	*23 070	14 750	15 800	9 650	11 190	7 060	-	-	9 560	6 100	8 351
	-1.5m kg	-	-	*17 930	*17 930	*22 250	14 760	15 720	9 590	11 170	7 050	-	-	10 550	6 690	7 807
	-3.0m kg	-	-	*26 840	*26 840	*20 070	14 970	*15 200	9 720	-	-	-	-	*12 570	8 050	6 898
	-4.5m kg	-	-	-	-	*15 500	15 450	-	-	-	-	-	-	*12 300	11 660	5 439
Lança: 6.45m Braço: 2.6m Sapata: 600mm Contra-peso: 7 000kg	7.5m kg	-	-	-	-	-	-	-	-	-	-	-	-	*10 440	8 760	7 031
	6.0m kg	-	-	-	-	-	-	*11 010	*11 010	*10 360	7 820	-	-	*10 380	7 040	7 969
	4.5m kg	-	-	-	-	*16 120	*16 120	*12 600	10 740	*10 980	7 620	-	-	9 540	6 170	8 543
	3.0m kg	-	-	-	-	-	-	*14 480	10 200	11 520	7 360	-	-	8 930	5 740	8 826
	1.5m kg	-	-	-	-	-	-	15 930	9 760	11 260	7 130	-	-	8 780	5 620	8 846
	0m kg	-	-	-	-	*22 070	14 570	15 650	9 530	11 090	6 980	-	-	9 070	5 780	8 605
	-1.5m kg	-	-	*14 980	*14 980	*22 050	14 600	15 590	9 470	11 060	6 950	-	-	9 950	6 300	8 079
	-3.0m kg	-	-	*26 560	*26 560	*20 090	14 810	*15 360	9 590	-	-	-	-	11 900	7 480	7 204
	-4.5m kg	-	-	*21 140	*21 140	*16 190	15 250	-	-	-	-	-	-	*12 080	10 410	5 824

CAPACIDADE DE LEVANTAMENTO EC380DL

			1.5m		3.0m		4.5m		6.0m		7.5m		9.0m		Alcance máx.		
			Ao longo da Cl	Transversal à Cl	Ao longo da Cl	Transversal à Cl	Ao longo da Cl	Transversal à Cl	Ao longo da Cl	Transversal à Cl	Ao longo da Cl	Transversal à Cl	Ao longo da Cl	Transversal à Cl	Ao longo da Cl	Transversal à Cl	mm
Lança: 6.45m Braço: 3.2m Sapata: 600mm Contra-peso: 7 000kg	7.5m	kg	-	-	-	-	-	-	-	-	*8 870	8 050	-	-	*7 750	7 740	7 663
	6.0m	kg	-	-	-	-	-	-	-	-	*9 530	7 980	-	-	*7 540	6 400	8 531
	4.5m	kg	-	-	-	-	*14 390	*14 390	*11 650	10 960	*10 300	7 750	*8 320	5 760	*7 610	5 680	9 069
	3.0m	kg	-	-	-	-	*18 570	15 910	*13 650	10 380	*11 340	7 460	8 730	5 630	*7 930	5 310	9 336
	1.5m	kg	-	-	-	-	*21 640	14 970	*15 430	9 880	11 330	7 180	8 580	5 500	8 090	5 190	9 355
	0m	kg	-	-	-	-	*22 810	14 580	15 700	9 560	11 110	6 990	8 480	5 410	8 310	5 300	9 127
	-1.5m	kg	-	-	*15 470	*15 470	*22 570	14 510	15 550	9 430	11 010	6 900	-	-	8 990	5 710	8 633
	-3.0m	kg	*18 020	*18 020	*24 440	*24 440	*21 150	14 640	15 610	9 480	11 080	6 960	-	-	10 440	6 600	7 822
	-4.5m	kg	-	-	*24 570	*24 570	*18 150	14 980	*13 600	9 730	-	-	-	-	*11 920	8 600	6 575
Lança: 6.45m Braço: 3.9m Sapata: 600mm Contra-peso: 7 000kg	9.0m	kg	-	-	-	-	-	-	-	-	-	-	-	-	*6 700	*6 700	7 256
	7.5m	kg	-	-	-	-	-	-	-	-	*8 250	*8 250	-	-	*6 260	*6 260	8 443
	6.0m	kg	-	-	-	-	-	-	-	-	*8 610	8 210	*7 460	6 010	*6 110	5 730	9 237
	4.5m	kg	-	-	-	-	-	-	*10 470	*10 470	*9 470	7 930	*8 950	5 900	*6 160	5 150	9 736
	3.0m	kg	-	-	-	-	*16 500	16 400	*12 550	10 600	*10 610	7 590	8 840	5 730	*6 390	4 840	9 984
	1.5m	kg	-	-	-	-	*20 140	15 170	*14 540	9 990	11 420	7 250	8 650	5 550	*6 800	4 720	10 002
	0m	kg	-	-	*9 650	*9 650	*22 140	14 510	15 710	9 560	11 130	6 990	8 490	5 400	*7 480	4 790	9 789
	-1.5m	kg	*9 850	*9 850	*14 680	*14 680	*22 620	14 270	15 450	9 330	10 960	6 840	8 420	5 340	8 000	5 090	9 331
	-3.0m	kg	*15 310	*15 310	*21 180	*21 180	*21 860	14 310	15 420	9 300	10 940	6 830	-	-	9 040	5 730	8 587
-4.5m	kg	*21 850	*21 850	*27 640	*27 640	*19 720	14 580	*14 890	9 470	-	-	-	-	11 210	7 050	7 471	
-6.0m	kg	-	-	*20 930	*20 930	*15 250	15 150	-	-	-	-	-	-	*11 390	10 510	5 767	

ESPECIFICAÇÕES.

CAPACIDADE DE LEVANTAMENTO EC480DL, CARRO INFERIOR FIXO

	Ponto de elevação	3.0m		4.5m		6.0m		7.5m		9.0m		10.5m		Alcance máx.		
		Ao longo da Cl	Transversal à Cl	Ao longo da Cl	Transversal à Cl	Ao longo da Cl	Transversal à Cl	Ao longo da Cl	Transversal à Cl	Ao longo da Cl	Transversal à Cl	Ao longo da Cl	Transversal à Cl	Ao longo da Cl	Transversal à Cl	mm
Lança: 6.5m Braço: 2.55m Sapata: 600mm Contra-peso: 9 050kg	7.5m kg	-	-	-	-	-	-	-	-	-	-	-	-	*12 430	10 810	7249
	6.0m kg	-	-	-	-	*13 390	*13 390	*12 350	10 180	-	-	-	-	*12 280	8880	8143
	4.5m kg	-	-	*19 980	*19 980	*15 270	13 820	*13 110	9920	-	-	-	-	12 330	7900	8686
	3.0m kg	-	-	*24 400	19 800	*17 390	13 170	*14 160	9600	-	-	-	-	11 630	7420	8944
	1.5m kg	-	-	*17 490	*17 490	*19 000	12 680	14 930	9330	-	-	-	-	11 510	7310	8942
	0m kg	-	-	*25 680	18 950	*19 670	12 440	14 750	9160	-	-	-	-	11 940	7550	8680
	-1.5m kg	*18 840	*18 840	*25 280	19 030	*19 250	12 400	14 730	9150	-	-	-	-	13 140	8260	8132
	-3.0m kg	*29 180	*29 180	*22 630	19 300	*17 440	12 560	-	-	-	-	-	-	*13 600	9810	7231
	-4.5m kg	-	-	*17 530	*17 530	-	-	-	-	-	-	-	-	*12 950	*12 950	5813
Lança: 6.5m Braço: 3.0m Sapata: 600mm Contra-peso: 9 050kg	7.5m kg	-	-	-	-	-	-	*11 300	10 270	-	-	-	-	*10 910	9820	7692
	6.0m kg	-	-	-	-	-	-	*11 480	10 160	-	-	-	-	*10 590	8180	8539
	4.5m kg	-	-	*18 230	*18 230	*14 280	13 830	*12 360	9860	*11 470	7390	-	-	*10 670	7310	9058
	3.0m kg	-	-	*22 890	19 900	*16 480	13 110	*13 500	9500	11 420	7240	-	-	10 840	6870	9305
	1.5m kg	-	-	*25 180	18 920	*18 300	12 540	*14 530	9180	11 250	7080	-	-	10 710	6750	9303
	0m kg	-	-	*26 410	18 600	*19 260	12 210	14 550	8960	11 150	6990	-	-	11 060	6940	9052
	-1.5m kg	*19 530	*19 530	*25 590	18 600	*19 190	12 110	14 480	8900	-	-	-	-	12 050	7520	8528
	-3.0m kg	*31 560	*31 560	*23 430	18 830	*17 880	12 220	*13 630	9030	-	-	-	-	*13 100	8780	7675
	-4.5m kg	-	-	*19 220	*19 220	*14 290	12 620	-	-	-	-	-	-	*13 000	11 680	6359
Lança: 7.0m Braço: 2.55m Sapata: 600mm Contra-peso: 9 050kg	9.0 m kg	-	-	-	-	-	-	-	-	-	-	-	-	*11 860	*11 860	6619
	7.5 m kg	-	-	-	-	-	-	*11 320	10 280	-	-	-	-	*11 440	9430	7886
	6.0m kg	-	-	-	-	*13 060	*13 060	*11 700	10 110	-	-	-	-	*11 360	7940	8714
	4.5m kg	-	-	-	-	*15 150	13 550	*12 670	9790	*11 500	7430	-	-	11 150	7140	9223
	3.0m kg	-	-	-	-	*17 330	12 860	*13 820	9440	11 430	7270	-	-	10 580	6740	9466
	1.5m kg	-	-	-	-	*18 870	12 390	14 740	9150	11 270	7120	-	-	10 480	6640	9464
	0m kg	-	-	-	-	*19 450	12 180	14 540	8980	11 180	7050	-	-	10 820	6840	9217
	-1.5m kg	-	-	*24 720	18 780	*19 090	12 170	14 510	8950	-	-	-	-	11 760	7400	8703
	-3.0m kg	*27 580	*27 580	*22 570	19 020	*17 700	12 310	*13 770	9100	-	-	-	-	*12 720	8580	7870
-4.5m kg	-	-	*18 710	*18 710	*14 430	12 700	-	-	-	-	-	-	*12 460	11 220	6594	
Lança: 7.0m Braço: 3.0m Sapata: 600mm Contra-peso: 9 050kg	9.0m kg	-	-	-	-	-	-	-	-	-	-	-	-	*10 770	*10 770	7134
	7.5m kg	-	-	-	-	-	-	*10 380	10 300	-	-	-	-	*10 510	8610	8322
	6.0m kg	-	-	-	-	-	-	*10 910	10 080	*10 490	7480	-	-	*10 500	7320	9109
	4.5m kg	-	-	*18 910	*18 910	*14 150	13 550	*11 950	9720	*10 830	7340	-	-	10 390	6610	9597
	3.0m kg	-	-	-	-	*16 420	12 790	*13 170	9330	11 320	7140	-	-	9870	6240	9831
	1.5m kg	-	-	-	-	*18 170	12 230	*14 240	8990	11 110	6960	-	-	9760	6130	9829
	0m kg	-	-	*18 120	*18 120	*19 030	11 930	14 340	8770	10 980	6840	-	-	10 040	6280	9591
	-1.5m kg	*13 850	*13 850	*25 110	18 290	*18 980	11 860	14 250	8700	10 980	6840	-	-	10 820	6750	9099
	-3.0m kg	*25 800	*25 800	*23 270	18 520	*17 960	11 970	*14 100	8790	-	-	-	-	*12 180	7720	8306
-4.5m kg	*25 880	*25 880	*19 960	18 960	*15 450	12 280	-	-	-	-	-	-	*12 260	9780	7111	
-6.0m kg	-	-	-	-	-	-	*10 300	*10 300	-	-	-	-	*10 360	10 330	7583	
Lança: 7.0m Braço: 3.35m Sapata: 600mm Contra-peso: 9 050kg	9.0 m kg	-	-	-	-	-	-	*10 010	*10 010	-	-	-	-	*9800	8200	8709
	7.5 m kg	-	-	-	-	-	-	*10 630	10 330	*10 190	7720	-	-	*9600	7080	9463
	6.0m kg	-	-	*17 950	*17 950	*13 760	*13 760	*11 740	9980	*10 670	7560	-	-	*9680	6450	9933
	4.5m kg	-	-	*22 870	19 800	*16 130	13 150	*13 040	9580	*11 350	7350	-	-	9570	6110	10 159
	3.0m kg	-	-	*15 840	*15 840	*18 080	12 560	*14 210	9230	11 310	7160	-	-	9460	6010	10 158
	1.5m kg	-	-	*19 420	18 570	*19 170	12 220	14 570	9000	11 160	7020	-	-	9710	6140	9928
	0m kg	*14 040	*14 040	*25 880	18 570	*19 340	12 100	14 450	8890	11 110	6970	-	-	10 390	6550	9454
	-1.5m kg	*23 900	*23 900	*24 290	18 740	*18 570	12 150	14 490	8930	-	-	-	-	11 760	7390	8694
	-3.0m kg	*28 410	*28 410	*21 330	19 100	*16 470	12 390	*12 380	9180	-	-	-	-	*12 190	9090	7562
-4.5m kg	-	-	-	-	-	-	-	-	-	-	-	-	*8370	*8370	8244	
Lança: 7.0m Braço: 3.9m Sapata: 600mm Contra-peso: 9 050kg	9.0 m kg	-	-	-	-	-	-	-	-	*9250	7850	-	-	*7930	7410	9288
	7.5 m kg	-	-	-	-	-	-	*9780	*9780	*9410	7760	-	-	*7770	6470	9999
	6.0m kg	-	-	-	-	*12 610	*12 610	*10 930	10 020	*9990	7560	-	-	*7840	5910	10 444
	4.5m kg	-	-	*20 840	20 140	*15 060	13 240	*12 300	9580	*10 760	7320	9060	5760	*8090	5620	10 659
	3.0m kg	-	-	*21 560	18 890	*17 210	12 540	*13 600	9180	11 250	7080	8930	5640	*8570	5520	10 657
	1.5m kg	-	-	*21 410	18 360	*18 610	12 100	14 470	8890	11 050	6910	-	-	8930	5610	10 439
	0m kg	*14 060	*14 060	*25 990	18 230	*19 130	11 900	14 290	8730	10 950	6810	-	-	9470	5940	9989
	-1.5m kg	*21 670	*21 670	*24 880	18 330	*18 740	11 890	14 270	8710	10 990	6850	-	-	10 560	6600	9275
	-3.0m kg	*31 060	*31 060	*22 520	18 640	*17 220	12 070	*13 380	8870	-	-	-	-	*11 590	7900	8224
-4.5m kg	-	-	*18 130	*18 130	*13 640	12 510	-	-	-	-	-	-	*11 580	10 840	6678	

ESPECIFICAÇÕES.

CAPACIDADE DE LEVANTAMENTO EC480DL, CARRO INFERIOR RETRÁTIL

			3.0m		4.5m		6.0m		7.5m		9.0m		10.5m		Alcance máx.		
			Ao longo da Cl	Transversal à Cl	Ao longo da Cl	Transversal à Cl	Ao longo da Cl	Transversal à Cl	Ao longo da Cl	Transversal à Cl	Ao longo da Cl	Transversal à Cl	Ao longo da Cl	Transversal à Cl	Ao longo da Cl	Transversal à Cl	mm
Lança: 7.0m Braço: 3.9m Sapata: 600mm Contra-peso: 9 750kg	9m	kg	-	-	-	-	-	-	-	-	-	-	-	-	*8 370	*8 370	8 244
	7.5m	kg	-	-	-	-	-	-	-	-	*9 250	8 710	-	-	*7 930	*7 930	9 288
	6m	kg	-	-	-	-	-	-	*9 780	*9 780	*9 410	8 620	-	-	*7 770	7 210	9 999
	4.5m	kg	-	-	-	-	*12 610	*12 610	*10 930	*10 930	*9 990	8 420	-	-	*7 840	6 620	10 444
	3m	kg	-	-	*20 840	*20 840	*15 060	14 770	*12 300	10 690	*10 760	8 170	9 550	6 460	*8 090	6 300	10 659
	1.5m	kg	-	-	*21 560	21 350	*17 210	14 070	*13 600	10 280	*11 530	7 940	9 420	6 340	*8 570	6 200	10 657
	0m	kg	-	-	*21 410	20 800	*18 610	13 610	*13 600	9 980	11 650	7 760	-	-	*9 320	6 320	10 439
	-1.5m	kg	*14 060	*14 060	*25 990	20 670	*19 130	13 410	*15 010	9 820	11 550	7 670	-	-	9 990	6 680	9 989
	-3.0m	kg	*21 670	*21 670	*24 880	20 780	*18 740	13 400	*14 760	9 800	11 590	7 700	-	-	11 130	7 420	9 275
	-4.5m	kg	*31 060	*31 060	*22 520	21 090	*17 220	13 580	*13 380	9 960	-	-	-	-	*11 590	8 860	8 224
-6m	kg	-	-	*18 130	*18 130	*13 640	*13 640	-	-	-	-	-	-	*11 580	*11 580	6 678	
Lança: 7.0m Braço: 4.8m Sapata: 600mm Contra-peso: 9 750kg	9m	kg	-	-	-	-	-	-	-	-	*8 030	*8 030	-	-	*7 580	*7 580	9 163
	7.5m	kg	-	-	-	-	-	-	-	-	*7 860	*7 860	-	-	*7 290	7 210	10 111
	6m	kg	-	-	-	-	-	-	-	-	*8 220	*8 220	*8 250	6 700	*7 220	6 400	10 766
	4.5m	kg	-	-	-	-	-	-	*9 570	*9 570	*8 910	8 470	*8 550	6 580	*7 320	5 900	11 181
	3m	kg	-	-	*17 570	*17 570	*13 220	*13 220	*11 040	10 780	*9 780	8 180	*9 030	6 420	*7 580	5 620	11 382
	1.5m	kg	-	-	*21 990	21 710	*15 670	14 180	*12 510	10 280	*10 680	7 880	9 350	6 250	*8 020	5 520	11 380
	0m	kg	-	-	*24 650	20 720	*17 530	13 550	*13 720	9 890	*11 460	7 640	9 200	6 110	8 400	5 580	11 176
	-1.5m	kg	*14 240	*14 240	*25 660	20 310	*18 570	13 190	*14 500	9 630	11 360	7 470	9 110	6 040	8 810	5 840	10 758
	-3.0m	kg	*19 870	*19 870	*25 380	20 250	*18 750	13 070	*14 700	9 530	11 300	7 420	-	-	9 640	6 370	10 098
	-4.5m	kg	*27 230	*27 230	*23 910	20 450	*17 970	13 140	*14 090	9 580	*11 110	7 520	-	-	*10 820	7 370	9 145
-6m	kg	*29 270	*29 270	*20 870	*20 870	*15 820	13 430	*12 010	9 850	-	-	-	-	*11 290	9 380	7 787	

CAPACIDADE DE LEVANTAMENTO EC380DLR

			4.5m		6.0m		7.5m		9.0m		10.5m		12.0m		Alcance máx.		
			Ao longo da CI	Transversal à CI	Ao longo da CI	Transversal à CI	Ao longo da CI	Transversal à CI	Ao longo da CI	Transversal à CI	Ao longo da CI	Transversal à CI	Ao longo da CI	Transversal à CI	Ao longo da CI	Transversal à CI	mm
Lança: 8.5m Braço: 5.0m Sapata: 800mm Contra-peso: 8 500kg	10.5m	kg	-	-	-	-	-	-	-	-	-	-	-	-	*5 170	*5 170	10 111
	9.0m	kg	-	-	-	-	-	-	-	-	*5 440	*5 440	-	-	*4 920	4 830	11 195
	7.5m	kg	-	-	-	-	-	-	-	-	*5 520	5 440	-	-	*4 790	4 210	11 995
	6.0m	kg	-	-	-	-	-	-	*6 050	*6 050	*5 830	5 310	*5 770	4 170	*4 770	3 810	12 564
	4.5m	kg	-	-	-	-	*7 610	*7 610	*6 780	6 550	*6 280	5 120	*6 010	4 080	*4 830	3 540	12 934
	3.0m	kg	-	-	*11 240	11 120	*8 910	8 120	*7 610	6 230	*6 820	4 920	6 160	3 960	*4 970	3 380	13 122
	1.5m	kg	-	-	*13 190	10 330	*10 150	7 640	*8 430	5 920	*7 370	4 730	6 040	3 840	*5 200	3 310	13 135
	0m	kg	-	-	*14 550	9 830	*11 150	7 280	9 000	5 680	7 200	4 560	5 930	3 740	5 290	3 320	12 974
	-1.5m	kg	*9 860	*9 860	*15 280	9 580	11 460	7 050	8 810	5 510	7 080	4 450	5 860	3 680	5 460	3 420	12 633
	-3.0m	kg	*13 220	*13 220	*15 500	9 500	11 350	6 950	8 720	5 420	7 020	4 390	5 860	3 680	5 800	3 640	12 096
	-4.5m	kg	*17 640	14 850	*15 250	9 560	11 360	6 960	8 720	5 420	7 050	4 420	-	-	6 380	4 020	11 335
	-6.0m	kg	*18 830	15 160	*14 470	9 730	11 490	7 070	8 830	5 520	-	-	-	-	7 380	4 670	10 300
	-7.5m	kg	*16 650	15 630	*12 950	10 040	*10 300	7 320	-	-	-	-	-	-	*8 130	5 880	8 893
-9.0m	kg	*12 990	*12 990	*9 990	*9 990	-	-	-	-	-	-	-	-	*8 310	*8 310	6 889	

CAPACIDADE DE LEVANTAMENTO EC480DLR, CARRO INFERIOR FIXO

			6.0m		7.5m		9.0m		10.5m		12.0m		13.5m		Alcance máx.		
			Ao longo da CI	Transversal à CI	Ao longo da CI	Transversal à CI	Ao longo da CI	Transversal à CI	Ao longo da CI	Transversal à CI	Ao longo da CI	Transversal à CI	Ao longo da CI	Transversal à CI	Ao longo da CI	Transversal à CI	mm
Lança: 9.0m Braço: 6.0m Sapata: 800mm Contra-peso: 10 300kg	12.0m	kg	-	-	-	-	-	-	-	-	-	-	-	-	*5 190	*5 190	11 167
	10.5m	kg	-	-	-	-	-	-	-	-	*5 340	*5 340	-	-	*4 830	*4 830	12 330
	9.0m	kg	-	-	-	-	-	-	-	-	*5 180	*5 180	-	-	*4 610	4 420	13 221
	7.5m	kg	-	-	-	-	-	-	-	-	*5 290	*5 290	*5 440	4 240	*4 490	3 960	13 892
	6.0m	kg	-	-	-	-	-	-	-	-	*5 560	5 260	*5 520	4 190	*4 440	3 640	14 374
	4.5m	kg	-	-	-	-	-	-	*6 300	*6 300	*5 940	5 080	*5 740	4 090	*4 450	3 430	14 686
	3.0m	kg	*11 680	*11 680	*9 230	*9 230	*7 830	7 670	*6 950	6 050	*6 380	4 870	*6 020	3 960	*4 520	3 290	14 839
	1.5m	kg	*13 930	12 590	*10 660	9 310	*8 790	7 210	*7 610	5 750	*6 840	4 670	6 300	3 830	*4 660	3 230	14 837
	0m	kg	*15 600	11 810	*11 860	8 760	*9 640	6 830	*8 220	5 490	*7 270	4 490	6 180	3 720	*4 870	3 240	14 682
	-1.5m	kg	*16 620	11 370	*12 720	8 390	*10 310	6 560	*8 730	5 290	7 240	4 350	6 100	3 650	*5 170	3 330	14 367
	-3.0m	kg	*17 090	11 190	*13 240	8 200	10 750	6 390	8 630	5 160	7 150	4 270	6 080	3 620	*5 580	3 500	13 883
	-4.5m	kg	*17 080	11 180	*13 400	8 140	10 680	6 320	8 590	5 120	7 140	4 270	-	-	*6 190	3 790	13 209
	-6.0m	kg	*16 590	11 320	*13 160	8 210	10 730	6 370	8 640	5 170	7 260	4 370	-	-	7 050	4 260	12 314
-7.5m	kg	*15 510	11 600	*12 400	8 400	*10 120	6 540	*8 210	5 360	-	-	-	-	*7 300	5 030	11 145	
-9.0m	kg	*13 580	12 060	*10 810	8 770	*8 470	6 900	-	-	-	-	-	-	*7 390	6 420	9 601	

CAPACIDADE DE LEVANTAMENTO EC480DLR, CARRO INFERIOR RETRÁTIL

			6.0m		7.5m		9.0m		10.5m		12.0m		13.5m		Alcance máx.		
			Ao longo da CI	Transversal à CI	Ao longo da CI	Transversal à CI	Ao longo da CI	Transversal à CI	Ao longo da CI	Transversal à CI	Ao longo da CI	Transversal à CI	Ao longo da CI	Transversal à CI	Ao longo da CI	Transversal à CI	mm
Lança: 9.0m Braço: 6.0m Sapata: 800mm Contra-peso: 10 300kg	12.0m	kg	-	-	-	-	-	-	-	-	-	-	-	-	*5 190	*5 190	11 167
	10.5m	kg	-	-	-	-	-	-	-	-	*5 340	*5 340	-	-	*4 830	*4 830	12 330
	9.0m	kg	-	-	-	-	-	-	-	-	*5 180	*5 180	-	-	*4 610	*4 610	13 221
	7.5m	kg	-	-	-	-	-	-	-	-	*5 290	*5 290	*5 440	4 560	*4 490	4 260	13 892
	6.0m	kg	-	-	-	-	-	-	-	-	*5 560	*5 560	*5 520	4 510	*4 440	3 930	14 374
	4.5m	kg	-	-	-	-	-	-	*6 300	*6 300	*5 940	5 440	*5 740	4 400	*4 450	3 710	14 686
	3.0m	kg	*11 680	*11 680	*9 230	*9 230	*7 830	*7 830	*6 950	6 490	*6 380	5 240	*6 020	4 270	*4 520	3 570	14 839
	1.5m	kg	*13 930	13 580	*10 660	10 010	*8 790	7 750	*7 610	6 180	*6 840	5 030	*6 320	4 150	*4 660	3 510	14 837
	0m	kg	*15 600	12 780	*11 860	9 450	*9 640	7 360	*8 220	5 920	*7 270	4 850	6 290	4 040	*4 870	3 520	14 682
	-1.5m	kg	*16 620	12 340	*12 720	9 080	*10 310	7 080	*8 730	5 720	7 360	4 720	6 210	3 960	*5 170	3 610	14 367
	-3.0m	kg	*17 090	12 150	*13 240	8 880	*10 760	6 910	8 770	5 590	7 270	4 640	6 180	3 940	*5 580	3 800	13 883
	-4.5m	kg	*17 080	12 150	*13 400	8 820	10 850	6 850	8 730	5 550	7 260	4 630	-	-	*6 190	4 110	13 209
	-6.0m	kg	*16 590	12 290	*13 160	8 890	*10 770	6 900	8 780	5 600	7 380	4 740	-	-	*7 090	4 610	12 314
-7.5m	kg	*15 510	12 570	*12 400	9 090	*10 120	7 060	*8 210	5 790	-	-	-	-	*7 300	5 430	11 145	
-9.0m	kg	*13 580	13 040	*10 810	9 460	*8 470	7 440	-	-	-	-	-	-	*7 390	6 910	9 601	

EQUIPAMENTOS.

EQUIPAMENTO DE SÉRIE

	EC380D	EC480D
Motor		
Motor diesel de 4 tempos turboalimentado refrigerado a água, com injeção direta e refrigerador de ar de carga	•	•
Filtro de ar com indicador	•	•
Aquecedor do ar de admissão	•	•
Pré-filtro tipo ciclone	•	•
Desligamento elétrico do motor	•	•
Filtro de combustível e separador de água	•	•
Alternador, 80 A	•	•
Sistema de controle elétrico/eletrônico		
Contronics	•	•
- Sistema de controle de modo avançado	•	•
- Sistema de autodiagnóstico	•	•
Indicação de condição da máquina	•	•
Controle de potência com detecção da rotação do motor	•	•
Sistema de marcha lenta automático	•	•
Reforço de potência com um toque	•	•
Função de parada/partida de segurança	•	•
Monitor colorido LCD ajustável	•	•
Chave geral elétrica	•	•
Circuito de prevenção de repartida do motor	•	•
Luzes halógenas de alta capacidade:	•	•
- Montadas no chassi 2	•	•
- Montadas na lança 2	•	•
Baterias, 2 x 12 V / 200 Ah	•	•
Motor de partida, 24 V / 7 kW	•	•
Sistema hidráulico		
Sistema hidráulico com detecção automática	•	•
- Sistema de soma	•	•
- Prioridade da lança	•	•
- Prioridade do braço	•	•
- Prioridade de giro	•	•
Tecnologia de economia de combustível com modo "ECO"	•	•
Válvulas de regeneração da lança e do braço	•	•
Válvulas anti-ricochete de giro	•	•
Válvulas de retenção da lança e do braço	•	•
Sistema de filtração de múltiplos estágios	•	•
Amortecimento dos cilindros	•	•
Vedações contra contaminação dos cilindros	•	•
Válvula hidráulica auxiliar	•	•
Motores de deslocamento automáticos de duas velocidades	•	•
Óleo hidráulico, ISO VG 68	•	•
Chassi		
Via de acesso com corrimão	•	•
Área de armazenamento de ferramentas	•	•
Placas metálicas perfuradas antiderrapantes	•	•
Tampa inferior	•	•
Cabine e interior		
Montagens de óleo de silicone e borracha com mola	•	•
Assento ajustável do operador e console de comando com joystick	•	•
Joysticks de comando com semi longo	•	•
Aquecedor e ar condicionado, automáticos	•	•
Antena flexível	•	•
Alavanca hidráulica com trava de segurança	•	•

	EC380D	EC480D
A cabine, com supressão de som para qualquer tempo, inclui:		
- Porta-copos	•	•
- Fechaduras nas portas	•	•
- Vidro colorido	•	•
Tapete do assoalho	•	•
- Buzina	•	•
- Grande área de armazenamento	•	•
- Vidro dianteiro tipo basculante	•	•
- Para-brisa inferior removível	•	•
- Cinto de segurança	•	•
- Vidro de segurança	•	•
- Parassóis, dianteiros, teto, traseiros	•	•
- Protetor de chuva	•	•
- Limpador de para-brisa com recurso de intermitência	•	•
Chave mestra	•	•
Carro inferior		
Tampa inferior (serviço pesado)	•	•
Ajustadores hidráulicos das esteiras	•	•
Elo de esteira lubrificado e selado	•	•
Protetor da esteira	•	•

EQUIPAMENTO OPCIONAL

	EC380D	EC480D
Motor		
Aquecedor do bloco do motor: 240 V	•	•
Pré-filtro em banho de óleo	•	•
Aquecedor refrigerante do diesel, 5 kW	•	•
Separador de água com aquecedor	•	•
Separador de água extra		
Desligamento automático do motor	•	•
Bomba de abastecimento de combustível, 35 l/min, 50 l/min com desligamento automático	•	•
Sistema elétrico		
Luzes de trabalho extras:		
- Montadas na cabine 3 (dianteira 2, traseira 1)	•	•
- Montadas na lança 2	•	•
- Montada no contrapeso 1	•	•
Alarme de deslocamento	•	•
Sistema antifurto	•	•
Luz rotativa de advertência	•	•
Sistema hidráulico		
Válvula de ruptura de mangueira: lança, braço	•	•
Dispositivo de advertência de sobrecarga	•	•
Função de flutuação da lança com HRV	•	•
Função de flutuação da lança sem HRV	•	•
Tubulação hidráulica:		
- Sistema de gerenciamento da ferramenta de trabalho (até 20 memórias programáveis)"	•	•
- Martelo e tesoura, fluxo das bombas 1 e 2	•	•
- Martelo e tesoura: "fluxo variável e pré-ajuste da pressão"	•	•
- Filtro de retorno adicional	•	•
- Talude e rotor	•	•
- Garra	•	•
- Linha de dreno (drenagem) de óleo	•	•
- Tubulação com acoplamento rápido	•	•
Acoplamento rápido hidráulico S3 Volvo, U46	•	•

EQUIPAMENTO OPCIONAL

	EC380D	EC480D
Óleo hidráulico, ISO VG 32, 46	•	•
Óleo hidráulico, biodegradável 46	•	•
Óleo hidráulico, óleo longa vida 32, 46, 68	•	•
Cabine e interior		
Cabine com certificação ROPS (ISO12117-2)	•	•
Assento de tecido sem aquecedor	•	•
Assento de tecido com aquecedor e suspensão a ar	•	•
Joysticks de comando com com 4 interruptores cada um	•	•
Joysticks de comando com 3 interruptores e 1 proporcional	•	•
Portinhola superior com abertura	•	•
Proteção contra objetos em queda (FOG)	•	•
- Montada no chassi	•	•
- Montada na cabine	•	•
Estrutura de proteção contra objetos em queda montada na cabine (FOPS)	•	•
Kit para fumante (cinzeiro e acendedor de cigarro)	•	•
Grade de segurança para a janela frontal	•	•
Proteção solar, teto (aço)	•	•
Limpador de para-brisa inferior com controle de intermitência	•	•
Câmera de ré	•	•
Chave específica	•	•
Rádio AM/FM estéreo com CD player, MP3 e entrada USB	•	•
Chassi		
Passadiço	•	•
Espelho retrovisor traseiro no contrapeso	•	•
Entrada da cabine	•	•
Contrapeso com altura máxima:		
6.500 kg, 7.000 kg, 7.550 kg	•	•
8.500 kg para longo alcance	•	•
8.450 kg, 9.050 kg, 9.750 kg		•
10.300 kg para longo alcance		•
Carro inferior		
Protetor da esteira completo	•	•
Bitola retrátil mecanicamente		•
Sapatas da esteira		
600/700/800/900 mm com garras triplas	•	•
Sapatas da esteira 600 mm p/ serviço pesado com garras triplas	•	•
Sapatas da esteira 600 mm com garras duplas	•	•
Equipamento de escavação		
Lança: 6,2 m, monobloco de 6,45m/longo alcance de 8,5 m	•	•
Braço: 2,6 m, 3,2 m, 3,9 m/longo alcance de 5,0 m	•	•
Lança: 6,5 m, monobloco de 7,0 m/longo alcance de 9,0 m		•
Braço: 2,55 m, 3,0 m, 3,35 m, 3,9 m, 4,8m/ longo alcance de 6,0 m		•
Articulação com olhal de içamento	•	•
Serviço		
Kit de ferramentas, manutenção diária	•	•
Kit de ferramentas, completo	•	•

Seleção de equipamentos opcionais Volvo

Flutuação da lança



Martelo e tesoura: fluxo variável e pré-ajuste da pressão



FOG



Sistema de áudio



Câmera de ré



Luzes de trabalho extras



Nem todos os produtos estão disponíveis em todos os mercados. Conforme nossa política de melhoria contínua, reservamos o direito de alterar as especificações e os projetos sem aviso prévio. As ilustrações não exibem necessariamente a versão de série da máquina.

VOLVO CONSTRUCTION EQUIPMENT



A Volvo Construction Equipment é diferente. Nossas máquinas são projetadas, construídas e recebem suporte de uma maneira diferenciada. Estes atributos estão respaldados por um patrimônio histórico de mais de 180 anos de engenharia.

Nossa filosofia estabelece que devemos pensar primeiro nas pessoas que realmente usam nossas máquinas, para proporcionar-lhes mais segurança, conforto e produtividade. Que devemos também considerar o meio ambiente compartilhado por todos. O resultado dessa forma de pensar está refletido em uma linha crescente de máquinas e na rede global de suporte dedicada a ajudar nossos clientes a fazer mais.

As pessoas no mundo inteiro têm orgulho de usar máquinas Volvo.

VOLVO

Volvo Construction Equipment
www.volvoce.com

Ref. No 20031460-D
2017.03
Volvo, Global Marketing

Portuguese-83
EXC