

V O L V O



Volvo Ekskavatörleri 21.0-26.4 t 175 bg

EC230

Volvo Construction Equipment

EC230

Genel inşaat, yol yapımı veya daha ileri seviye uzmanlık gerektiren çalışmalarda olağanüstü sonuçlar elde etmenize yardımcı olmak üzere tasarlanmış, çok yönlü bir makinedir



Çok yönlülük konusunda bir avantaj

n ileri teknolojisi, olağanüstü verimliliği ve sağlam tasarımıyla EC230, ağır yükleri kolaylıkla taşır, zorlu arazilerin üstesinden gelir ve çok çeşitli görev ve uygulamalarda olağanüstü üretkenlik sağlar. İster genel inşaat, ister yol yapımı veya daha özel bir alanda çalışıyor olun, Volvo EC230 olağanüstü sonuçlar elde etmenize yardımcı olmak için tasarlanmış çok yönlü ve yüksek performanslı bir makinedir.



Operatör konforu

- Daha hassas kontroller
- Daha sessiz kabin
- Daha fazla konfor için kişiye özel ayarlar
- Standart olarak ROPS kabin



Engel Algılama özellikli Smart View (Akıllı Görünüm)

- Sahada ve operatör için artırılmış güvenlik
- Radar, ekran dışındaki öğeler için uyarı verir
- HD ekran
- Diğer engellerden ayrı insan tanımlama alarmı



Servis bakım ve erişimi

- Servis için zemin seviyesinden erişim
- Uzun servis aralıkları
- Gruplandırılmış filtreler ve yağlama noktaları
- Hızlı ve kolay yağ değişimi



Yakıt Verimliliği

- %15'e varan oranda iyileştirme
- 1.600 pm'ye kadar düşük motor devirlerinde, motor pompası optimizasyonu
- Smart MCV



Üretkenlik

- Volvo Active Control
- Araç Üstü Tartım ile Dig Assist (Kazma Yardımı)
- Elektro-hidrolik sistem
- Boom/Swing (Bom/Salınım) & Boom/Travel (Bom/Sürüş) öncelik işlevleri



Co-Pilot

Yeni Volvo Co-Pilot, full HD çözünürlüğe sahip yeni bir 12,8" ekran içerir. Yeni HD yan ve arka kamera ile birlikte, operasyonlarınızda daha fazla görüş netliği sağlar. Hem donanım hem de yazılım iyileştirmeleri, Dig Assist uygulamaları üzerinde daha fazla kontrol sağlar.

Smooth Control

Yeni kumanda kolu kontrollerinin daha akıcı ve daha kolay kullanım sunduğunu göreceksiniz. Kontroller daha hassas olduğundan, çalışmanızda başarılı olmanız kolaylaşacak ve bu da sizi daha iyi makine performansına ulaştıracaktır.

Volvo Smart View

Engel Algılama özellikli Volvo Smart View, kamera ve yeni radar algılama sistemi sayesinde operatörlere makinenin çevresini 360° görme imkanı sağlar. Bu yüksek teknoloji, engelleri bir nesne veya insan olarak tanımlayarak, operatörün uygun önlemleri almasını sağlar.

Bağlantıda kalın

Yeni kabinin konforunda, cep telefonunuzu kablosuz veya fişe takılı olarak şarj edebilirsiniz. Ayrıca müzik çalma listelerinize veya podcast'lerinize erişmek için USB bağlantılarını kullanma seçeneğiniz de bulunmaktadır. Bluetooth hoparlör, telefon görüşmesi yaparken net bir iletişim kurmanızı sağlar.

Konfor

Yeni bir tarza sahip olan kabin, daha konforlu olmak ve işinizi kolaylaştırmak amacıyla tasarlanmıştır. Kullanışlı bir depolama alanı, çalışırken soğutucu kutunuzu veya ayakkabılarınızı saklamanıza olanak tanır. Azaltılan gürültü seviyeleri, dahili güneş koruyucu ve geliştirilmiş HVAC avantajlarından yararlanacaksınız. Ayrıca, yeni konforlu koltuk tasarımı, gün boyu çalışırken operatörün yorgunluğunu azaltmaya olanak sağlayacaktır.

Yakıt verimliliği

Yeni Volvo ekskavatörlerde bulunan geliştirilmiş elektro-hidrolik sistemimiz, yakıt tüketiminizi önemli ölçüde azaltır. Bu, motor devri ve hidrolik akış oranı, yapılmakta olan göreve göre düzenlenerek gerçekleştirilir. Bu da yalnızca gerekli miktarda enerjinin kullanılmasını sağlayarak, yakıt verimliliğinin artmasına ve işletme maliyetlerinin azalmasına yol açar.

Olağanüstü soğutma performansı

EC230, akıllı elektrikli fanlar içeren bir soğutma sistemi ile donatılmıştır. Fan hızını motor soğutma suyu sıcaklığına, hidrolik sıcaklığına ve hidrolik iş yüküne göre otomatik olarak bağımsız bir şekilde ayarlar. Bu, gereksiz enerji tüketimini en aza indirir ve genel yakıt verimliliğini artırır. Sistem, motor yükünü azaltarak ve aşırı ısınmayı önleyerek optimum ekskavatör performansı sağlar, bileşen ömrünü uzatır ve işletme maliyetlerini azaltır.

Yeni elektro-hidrolik sistem

Yakıt verimliliği iyileştirmelerinin merkezinde, geliştirilmiş ana kontrol valfine (MCV) sahip yeni elektro-hidrolik sistem yer almaktadır. Bu akıllı teknoloji, operatörün hareketlerini izlemek için elektronik sensörler kullanır ve bilgileri işleyen ve ana kontrol valfine komutlar gönderen makinenin yerleşik bilgisayarına (ECU) sinyaller gönderir. Sonuç olarak ekskavatörün bomu (vinç kolu), kepçesi ve diğer hidrolik fonksiyonları pürüzsüz ve hassas bir şekilde hareket ederek, daha doğru kazma ve yükleme işlemlerine olanak tanır.

Kazma Yardımı

Modern şantiyelerin olmazsa olmazı Dig Assist, rakipsiz bir makine yönlendirme ve kontrol teknolojisi sunarak, operatörlerin en üst düzeyde hassasiyet ve doğrulukla çalışmasını sağlar. On-Board Weighing (Araç Üstü Tartım) özelliğinin eklenmesi, kepçenin yükü hakkında gerçek zamanlı bilgiler sağlayarak aşırı yükleme, eksik yükleme, yeniden tartma ve bekleme sürelerini ortadan kaldırmaya yardımcı olur.

Üretkenlik

Gelişmiş elektrikli kumanda kolu ve tam elektrikli sürüş pedalları, yıldırım hızında tepki süreleri sağlar. Boom/Swing (Bom/Salınım) önceliği işlevleri, bir işlevi diğerine göre önceliklendirerek operatörlerin hızlı ve kolay şekilde çalışmasına yardımcı olur ve döngü sürelerini iyileştirir.

Servis bakım ve erişimi

Toplam sahip olma maliyetinizi korumak için arıza süresini en aza indirmek, son derece önemlidir. Kolay erişim, temiz ve hızlı yağ değişiminin yanı sıra motor yağı, yağ ve yakıt filtresi için 1000 saatlik aralıklar, makinenizin kullanılabilirlik seviyesini daha da yükseltir. Açılır kondansatör de, radyatör ve yağ soğutucusunun temizlenmesini daha kolay hale getirir.



Volvo EC230 ayrıntıları

Motor

Stage V emisyonlarla uyumlu en yeni nesil Volvo dizel motor, en güncel emisyon düzenlemelerinin gerekliliklerini eksiksiz şekilde karşılar. Volvo Gelişmiş Yanma Teknolojisi (V-ACT) özelliğine sahip olan motor, üstün performans ve yakıt verimliliği sağlayacak şekilde tasarlanmıştır. Motor, makine performansını optimize etmek için hassas, yüksek basınçlı yakıt enjektörleri, turbo şarj cihazı ve havadan havaya ara soğutucu ve elektronik motor kontrollerini kullanır.

- **Hava Filtresi:** Ön temizleyici ile 3 aşamalı

- **Otomatik Rölanti Sistemi:** Kollar ve pedallar kullanılmadığında motoru rölantiye alır ve kabindeki ses seviyesi ile yakıt tüketimini azaltır.

Motor	Volvo	D6J
Maksimum güç	d/dk	1.800
Net, ISO 9249/SAE J1349	kW	128
	hp	174
Brüt, ISO 14396/SAE J1995	kW	129
	hp	175
Güç çıkışı		
Çalışma maks.	d/dk	1.600
Sürüş maks.	d/dk	1.800
Maks tork	Nm	849
elde edildiği motor devri	d/dk	1.350
Silindir sayısı		6
Motor hacmi	l	5,7
Çap	mm	98
Strok	mm	126

Elektrik Sistemi

İyi korunan, yüksek kapasiteli elektrik sistemi. Korozyonsuz bağlantılar için, su geçirmez, çift kilitli kablo geçidi tapaları kullanılır. Ana röleler ve solenoid valfler, hasarlara karşı korumalıdır. Contronics, makine fonksiyonlarının ve önemli teşhis bilgilerinin gelişmiş seviyede izlenmesini sağlar.

Voltaaj	V	24
Aküler	V	2 x 12
Akü kapasitesi	Ah	140
Alternatör	V/A	28 V / 180 A
Marş motoru	V — kW	24 / 5,5

Alt takım

Alt taşıyıcı, X şeklinde sağlam bir çerçeveye sahiptir. Greslenmiş ve sızdırmaz palet zincirleri standarttır.

EC230F L	
Palet pabuçu	2 x 49
Bağlantı aralığı	mm 190
Pabuç genişliği, üç tırnaklı pabuç	mm 500/600/700 / 800/900
Pabuç genişliği, üç tırnaklı pabuç (HD)	mm 600
Pabuç genişliği, çift tırnak	mm 700
Pabuç genişliği, tek tırnaklı pabuç	mm 600
Alt silindirler	2 x 8
Üst silindirler	2 x 2

EC230F NL	
Palet pabuçu	2 x 49
Bağlantı aralığı	mm 190
Pabuç genişliği, üç tırnaklı pabuç	mm 500 / 600 / 700
Pabuç genişliği, üç tırnaklı pabuç (HD)	mm 600
Pabuç genişliği, çift tırnak	mm 700
Alt silindirler	2 x 8
Üst silindirler	2 x 2

EC230F N	
Palet pabuçu	2 x 46
Bağlantı aralığı	mm 190
Pabuç genişliği, üç tırnaklı pabuç	mm 600 / 700 / 800 / 900
Pabuç genişliği, üç tırnaklı pabuç (HD)	mm 600
Alt silindirler	2 x 7
Üst silindirler	2 x 2

EC230F NH	
Palet pabuçu	2 x 45
Bağlantı aralığı	mm 203
Pabuç genişliği, üçlü palet tırnağı	mm 500/600/700
Alt silindirler	2 x 7
Üst silindirler	2 x 2

Kule dönüş sistemi

Dönüş sistemi, maksimum tork için bir planet dişli takımını tahrik eden aksiyal pistonlu bir motor kullanır. Otomatik tutma freni ve sekme önleme valfi standarttır.

Maksimum döndürme hızı	d/dk	11,5
Maksimum döndürme torku	kNm	83,3

Seyir Sistemi

Her palet, otomatik iki vitesli bir yol motoru ile tahrik edilir. Palet frenleri çok diskli, yaylı ve hidrolik serbest bırakılmalıdır. Yol motoru, fren ve planet dişliler, palet çerçevesi içinde iyi korunmalıdır.

Maksimum çekme çubuğu çekişi	kN	178
Maks. yol hızı (düşük)	km/sa	3,4
Maks. yol hızı (yüksek)	km/sa	5,6
Tırmanma kabiliyeti	°	35

Kabin

Geniş kapı açıklığı sayesinde operatör kabinine erişim kolaydır. Kabin, şok ve titreşim seviyelerinin azaltılması için hidrolik takozlar ile desteklenmiştir. Ses sönümleyici kaplamalar ile birlikte, gürültü seviyesi düşürülür. Kabin, mükemmel bir çevre görüşüne sahiptir. Ön cam kolaylıkla tavana kaydırılabilir, ön alt cam çıkarılıp yan kapıda muhafaza edilebilir.

Ses Seviyesi

ISO 6396 doğrultusunda kabin içi ses seviyesi		
L _{pA}	dB	70
ISO 6395, AB Gürültü Direktifi (2000/14/EC) uyarınca harici ses seviyesi		
L _{WA}	dB	99

Servis İkmali

Yakıt deposu	l	315
DEF/AdBlue® deposu	l	27
Hidrolik sistem, toplam	l	215
Hidrolik deposu	l	98
Motor yağı	l	25
Motor soğutma suyu	l	35
Döndürme azaltma birimi	l	4
Yol redüktör ünitesi	l	2 x 3,5

Hidrolik sistemi

Yeni elektro-hidrolik sistem ve yeni MCV (ana kontrol valfi), isteğe bağlı akışı kontrol etmek için akıllı teknolojiden faydalanarak yüksek üretkenlik, yüksek kazma kapasitesi ve mükemmel yakıt tüketimi elde edilmesini sağlar.

Sisteme şu önemli fonksiyonlar dahildir:

Toplama sistemi: Her iki hidrolik pompanın akışını birleştirerek, döngü sürelerini kısaltır ve üretkenliği artırır.

Bom önceliği: Yükleme veya derin kazı işlemlerinde kaldırma hareketini hızlandırmak için, bom hareketine öncelik verir.

Kol önceliği: Düzleştirme işlemlerinde döngü sürelerini kısaltmak ve kazı işlemlerinde kepçe dolunu artırarak için, kol hareketine öncelik verir.

Salınım önceliği: Aynı anda yapılan işlemleri hızlandırmak için salınım fonksiyonlarına öncelik verir.

Rejenerasyon sistemi: Kaviteasyonu önler ve eş zamanlı çalışmalarda maksimum üretkenlik için diğer hareketlere akış sağlar.

Güç Takviyesi: Tüm kazma ve kaldırma kuvvetleri artırılır.

Otomatik ısınma: Hidrolik yağ sıcaklığı, belirlenmiş olan eşğin altına ayarlanabilir.

Sürüklenme modu: Daha düşük sürüş hızı (1. tam hızın %10~%50'si), sürüklenme anahtarını açılarak ayarlanabilir.

Tutma valfleri: Bom ve kol tutma valfleri, kazma ekipmanının sürüklenmesini önler.

Ana pompa: 2 adet değişken deplasmanlı aksiyal pistonlu pompa

Maksimum akış	l/dk	2 x 208
---------------	------	---------

Pilot pompa: Dişli pompa

Maksimum akış	l/dk	1 x 16
---------------	------	--------

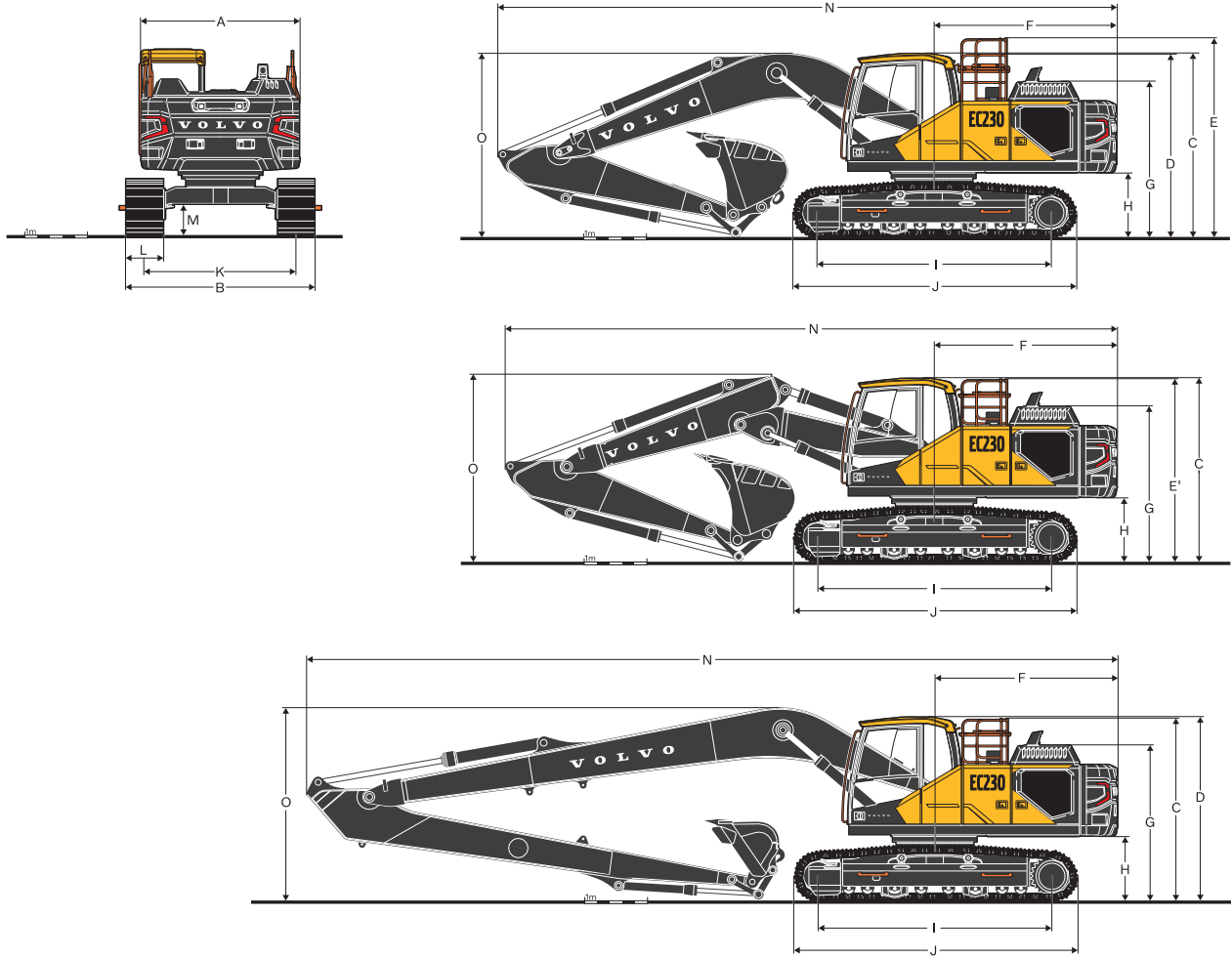
Maks. basınç

Uygulama	MPa	34,3 / 36,3
Seyir devresi	MPa	34,3
Döndürme devresi	MPa	29,5
Pilot devresi	MPa	3,9

Hidrolik Silindirler

Bom		2
Çap x Strok	ø x mm	125 x 1.235
2 parçalı bom		1
Çap x Strok	ø x mm	160 x 1.070
arm		1
Çap x Strok	ø x mm	135 x 1.540
Kepçe		1
Çap x Strok	ø x mm	120 x 1.065
LR bom için kepçe		1
Çap x Strok	ø x mm	100 x 865

Teknik özellikler

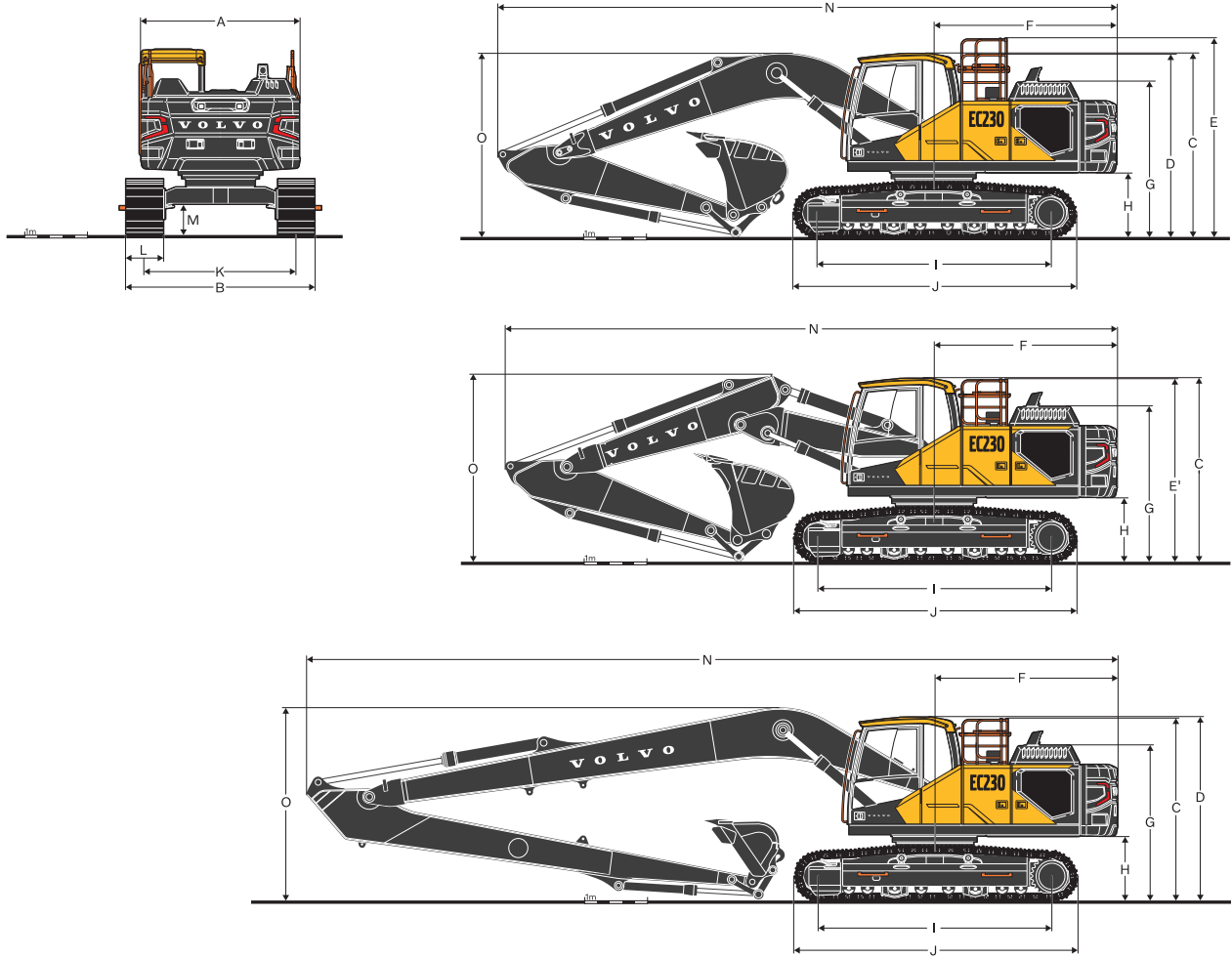


BOYUTLAR

Bom	Birim	EC230F L				EC230F NL			
		5,7 / 5,57				5,7 / 5,57			
arm	m	2,0	2,5	2,9	3,5	2,0	2,5	2,9	3,5
A. Üst yapının toplam genişliği	mm	2.500	2.500	2.500	2.500	2.500	2.500	2.500	2.500
B. Toplam genişlik	mm	2.990	2.990	2.990	2.990	2.540	2.540	2.540	2.540
C. Kabinin toplam yüksekliği	mm	2.900	2.900	2.900	2.900	2.900	2.900	2.900	2.900
D. Tırabzanın toplam yüksekliği	mm	2.875	2.875	2.875	2.875	2.875	2.875	2.875	2.875
E. Korkuluğun toplam yüksekliği	mm	3.120	3.120	3.120	3.120	3.120	3.120	3.120	3.120
F. Kuyruk dönüş yarıçapı	mm	2.870	2.870	2.870	2.870	2.870	2.870	2.870	2.870
G. Motor kaputunun toplam yüksekliği	mm	2.450	2.450	2.450	2.450	2.450	2.450	2.450	2.450
H. Karşı ağırlık boşluğu *	mm	1.005	1.005	1.005	1.005	1.005	1.005	1.005	1.005
I. Tambur uzunluğu	mm	3.660	3.660	3.660	3.660	3.660	3.660	3.660	3.660
J. Palet uzunluğu	mm	4.460	4.460	4.460	4.460	4.460	4.460	4.460	4.460
K. Palet açıklığı	mm	2.390	2.390	2.390	2.390	2.040	2.040	2.040	2.040
L. Pabuç genişliği	mm	600	600	600	600	500	500	500	500
M. Min. yerden yükseklik *	mm	455	455	455	455	455	455	455	455
N. Toplam uzunluk	mm	9.830	9.770	9.715	9.765	9.830	9.770	9.715	9.765
N ¹ . Toplam uzunluk	mm	9.675	9.630	9.575	9.595	9.675	9.630	9.575	9.595
O. Toplam bom yüksekliği	mm	3.155	3.175	3.035	3.170	3.155	3.175	3.035	3.170
O ¹ . Toplam bom yüksekliği	mm	3.065	3.050	2.955	3.285	3.065	3.050	2.955	3.285

* Pabuç tırnağı olmadan

¹ 2 parçalı bom



BOYUTLAR

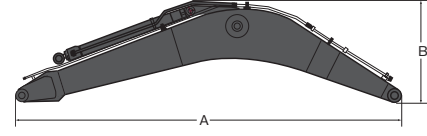
Bom	Birim	EC230F N				EC230F NH				EC230F LR
		5,7 / 5,57				5,7 / 5,57				8,85
arm	m	2,0	2,5	2,9	3,5	2,0	2,5	2,9	3,5	6,25
A. Üst yapının toplam genişliği	mm	2.500	2.500	2.500	2.500	2.500	2.500	2.500	2.500	2.500
B. Toplam genişlik	mm	2.800	2.800	2.800	2.800	2.540	2.540	2.540	2.540	3.190
C. Kabinin toplam yüksekliği	mm	2.900	2.900	2.900	2.900	2.965	2.965	2.965	2.965	2.900
D. Tirabzanın toplam yüksekliği	mm	2.875	2.875	2.875	2.875	2.940	2.940	2.940	2.940	2.875
E. Korkuluğun toplam yüksekliği	mm	3.120	3.120	3.120	3.120	3.185	3.185	3.185	3.185	3.120
F. Kuyruk dönüş yarıçapı	mm	2.870	2.870	2.870	2.870	2.870	2.870	2.870	2.870	2.870
G. Motor kaputunun toplam yüksekliği	mm	2.450	2.450	2.450	2.450	2.515	2.515	2.515	2.515	2.450
H. Karşı ağırlık boşluğu *	mm	1.005	1.005	1.005	1.005	1.070	1.070	1.070	1.070	1.005
I. Tambur uzunluğu	mm	3.370	3.370	3.370	3.370	3.510	3.510	3.510	3.510	3.660
J. Palet uzunluğu	mm	4.160	4.160	4.160	4.160	4.360	4.360	4.360	4.360	4.460
K. Palet açıklığı	mm	2.200	2.200	2.200	2.200	2.040	2.040	2.040	2.040	2.390
L. Pabuç genişliği	mm	600	600	600	600	500	500	500	500	800
M. Min. yerden yükseklik *	mm	455	455	455	455	485	485	485	485	455
N. Toplam uzunluk	mm	9.830	9.770	9.715	9.765	9.830	9.770	9.715	9.765	12.900
N ¹ . Toplam uzunluk	mm	9.675	9.630	9.575	9.595	9.675	9.630	9.575	9.595	
O. Toplam bom yüksekliği	mm	3.155	3.175	3.035	3.170	3.220	3.240	3.100	3.235	3.090
O ¹ . Toplam bom yüksekliği	mm	3.065	3.050	2.955	3.285	3.130	3.115	3.020	3.350	

* Pabuç tırnağı olmadan

¹ 2 parçalı bom



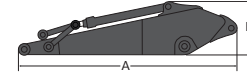
Teknik özellikler



BOYUTLAR

Açıklama	Birim	Bom			
	m	5,7 GP	5,7 HD	5,57 2 parça	8,85 LR
A. Uzunluk	mm	5.915	5.915	5.785	9.065
B. Yükseklik	mm	1.600	1.600	1.420	1.460
Genişlik	mm	670	670	670	670
Ağırlık	kg	2.010	2.155	2.640	2.560

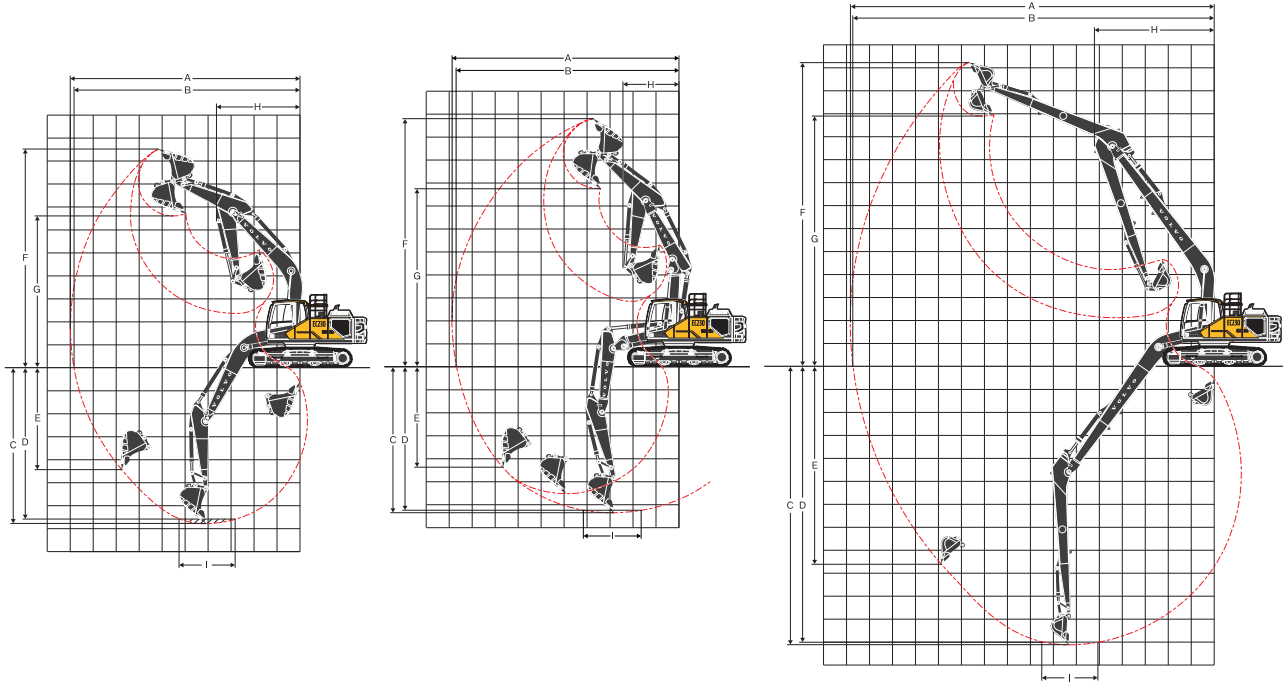
* Silindir, borular ve pim dahil, bom silindiri hariç Pim



BOYUTLAR

Açıklama	Birim	arm					
	m	2,0 ME	2,5 HD	2,9 GP	2,9 HD	3,5 GP	6,25 LR
A. Uzunluk	mm	3.070	3.530	3.895	3.895	4.540	7.310
B. Yükseklik	mm	980	865	865	865	865	945
Genişlik	mm	440	440	440	440	440	385
Ağırlık	kg	1.080	1.135	1.140	1.190	1.165	1.255

* Silindir, bağlantı ve pim dahil



DOĞRUDAN GEÇMELİ kovaLER İLE ÇALIŞMA ARALIKLARI

Açıklama	Birim	EC230F L, NL, N									EC230F LR
		5,7				5,57				8,85	
Bom	m										
arm	m	2,0	2,5	2,9	3,5	2,0	2,5	2,9	3,5	6,25	
A. Maks. kazma mesafesi	mm	9.145	9.605	9.995	10.450	9.040	9.505	9.900	10.365	15.805	
B. Zeminde maks. kazma mesafesi	mm	8.975	9.445	9.835	10.305	8.870	9.345	9.740	10.215	15.705	
C. Maks. kazma derinliği	mm	5.925	6.425	6.825	7.425	5.505	5.995	6.400	6.945	12.140	
D. Maks. kazma derinliği (I=2,44 m seviye)	mm	5.670	6.205	6.635	7.235	5.385	5.885	6.295	6.845	12.035	
E. Maks. düşey duvar kazma derinliği	mm	4.315	5.070	5.535	5.885	4.125	4.735	5.150	5.645	10.860	
F. Maks. kesme yüksekliği	mm	8.925	9.205	9.445	9.450	10.015	10.395	10.715	10.930	13.260	
G. Maks. boşaltma yüksekliği	mm	6.090	6.330	6.555	6.600	7.005	7.365	7.680	7.910	10.905	
H. Min. ön savrulma yarıçapı	mm	3.660	3.670	3.645	3.630	2.895	2.735	2.465	2.740	5.205	

Açıklama	Birim	EC230F NH							
		5,7				5,57			
Bom	m								
arm	m	2,0	2,5	2,9	3,5	2,0	2,5	2,9	3,5
A. Maks. kazma mesafesi	mm	9.145	9.605	9.995	10.450	9.040	9.505	9.900	10.365
B. Zeminde maks. kazma mesafesi	mm	8.960	9.430	9.825	10.290	8.855	9.330	9.730	10.205
C. Maks. kazma derinliği	mm	5.860	6.360	6.760	7.360	5.440	5.930	6.335	6.880
D. Maks. kazma derinliği (I=2,44 m seviye)	mm	5.605	6.140	6.570	7.170	5.320	5.820	6.230	6.780
E. Maks. düşey duvar kazma derinliği	mm	4.250	5.005	5.600	5.820	4.060	4.670	5.085	5.580
F. Maks. kesme yüksekliği	mm	8.990	9.270	9.510	9.515	10.080	10.460	10.780	10.995
G. Maks. boşaltma yüksekliği	mm	6.155	6.395	6.620	6.665	7.070	7.430	7.745	7.975
H. Min. ön savrulma yarıçapı	mm	3.660	3.670	3.645	3.630	2.895	2.735	2.465	2.740

DOĞRUDAN GEÇMELİ kovaLER İLE KAZMA KUVVETLERİ

Kepçe yarıçapı		mm	1.528	1.528	1.528	1.528	1.528	1.528	1.528	1.528	1.250	
Koparma kuvveti (kova)	Normal	SAE J1179	kN	146	125	125	125	146	125	125	125	68
	Güç takviyesi	SAE J1179	kN	154	132	132	132	154	132	132	132	-
	Normal	ISO 6015	kN	165	141	141	141	165	141	141	141	77
	Güç takviyesi	ISO 6015	kN	174	149	149	149	174	149	149	149	-
Yırtılma kuvveti (kol)	Normal	SAE J1179	kN	144	117	101	92	144	117	101	92	44
	Güç takviyesi	SAE J1179	kN	153	124	107	97	153	124	107	97	-
	Normal	ISO 6015	kN	149	121	104	94	149	121	104	94	45
	Güç takviyesi	ISO 6015	kN	158	128	110	99	158	128	110	99	-
Dönüş açısı, kepçe		°	166	175	175	175	166	175	175	175	178	

Teknik özellikler

ZEMİN BASINCI

EC230F L

Açıklama	Pabuç genişliği	Çalışma ağırlığı	Zemin basıncı	Toplam genişlik	Çalışma ağırlığı	Zemin basıncı	Toplam genişlik
	mm	kg	kPa	mm	kg	kPa	mm
Üçlü palet tırnağı	500	23.510	58,8	2.890	24.140	59,8	2.890
	600	23.760	49,0	2.990	24.400	51,0	2.990
	600 (HD)	23.930	50,0	2.990	24.560	51,0	2.990
	700	24.220	43,1	3.090	24.850	44,1	3.090
	800	24.510	38,2	3.190	25.140	39,2	3.190
	900	24.790	34,3	3.290	25.420	35,3	3.290
Tekli palet tırnağı	600	23.900	50,0	2.990	24.530	51,0	2.990
Çift palet tırnağı	700	24.480	43,1	3.090	25.110	45,1	3.090
			EC230F L, 5,7 m GP bom, 2,9 m GP kol, 1 036 kg kepçe, 5 400 kg karşı ağırlık		EC230F L, 5,57 m 2 parça bom, 2,9 m GP kol, 1 036 kg kepçe, 5 400 kg karşı ağırlık		

EC230F NL

Açıklama	Pabuç genişliği	Çalışma ağırlığı	Zemin basıncı	Toplam genişlik	Çalışma ağırlığı	Zemin basıncı	Toplam genişlik
	mm	kg	kPa	mm	kg	kPa	mm
Üçlü palet tırnağı	500	23.390	57,9	2.540	24.020	59,8	2.540
	600	23.650	49,0	2.640	24.280	50,0	2.640
	600 (HD)	23.810	49,0	2.640	24.450	51,0	2.640
	700	24.100	43,1	2.740	24.740	44,1	2.740
Çift palet tırnağı	700	24.360	43,1	2.740	25.000	44,1	2.740
			EC230F NL, 5,7 m GP bom, 2,9 m GP kol, 1 036 kg kepçe, 5 400 kg karşı ağırlık		EC230F NL, 5,57 m 2 parça bom, 2,9 m GP kol, 1 036 kg kepçe, 5 400 kg karşı ağırlık		

EC230F N

Açıklama	Pabuç genişliği	Çalışma ağırlığı	Zemin basıncı	Toplam genişlik	Çalışma ağırlığı	Zemin basıncı	Toplam genişlik
	mm	kg	kPa	mm	kg	kPa	mm
Üçlü palet tırnağı	600	23.380	52,0	2.800	24.010	53,9	2.800
	600 (HD)	23.530	53,0	2.800	24.170	53,9	2.800
	700	23.800	46,1	2.900	24.440	47,1	2.900
	800	24.070	40,2	3.000	24.700	41,2	3.000
	900	24.340	36,3	3.100	24.970	37,3	3.100
			EC230F N, 5,7 m GP bom, 2,9 m GP kol, 1 036 kg kepçe, 5 400 kg karşı ağırlık		EC230F N, 5,57 m 2 parça bom, 2,9 m GP kol, 1 036 kg kepçe, 5 400 kg karşı ağırlık		

EC230F NH

Açıklama	Pabuç genişliği	Çalışma ağırlığı	Zemin basıncı	Toplam genişlik	Çalışma ağırlığı	Zemin basıncı	Toplam genişlik
	mm	kg	kPa	mm	kg	kPa	mm
Üçlü palet tırnağı	500	24.100	64,7	2.540	24.730	66,7	2.540
	600	24.400	54,9	2.640	25.030	55,9	2.640
	700	24.930	48,0	2.740	25.560	49,0	2.740
			EC230F NH, 5,7 m GP bom, 2,9 m GP kol, 1 036 kg kepçe, 5 400 kg karşı ağırlık		EC230F NH, 5,57 m 2 parça bom, 2,9 m GP kol, 1 036 kg kepçe, 5 400 kg karşı ağırlık		

EC230F LR

Açıklama	Pabuç genişliği	Çalışma ağırlığı	Zemin basıncı	Toplam genişlik
	mm	kg	kPa	mm
Üçlü palet tırnağı	800	24.700	38,2	3.190
	900	24.980	34,3	3.290
			EC230F LR, 8,85 m LR bom, 6,25 m LR kol, 452 kg kepçe, 5 400 kg karşı ağırlık	

KEPÇE SEÇME KILAVUZU

EC230F L 600 mm pabuç, 4.600 kg karşı ağırlık ile

Kepçe tipi		Kapasite	Kesme genişliği	Ağırlık	Dişler	Önerilen maksimum malzeme yoğunluğu (kg/m ³)			
						5.7 m GP Bom			
						L	mm	kg	EA
Doğrudan geçme kepçeler	GP	480	600	666	3	C	C	C	C
		630	800	703	4	C	C	C	C
		750	900	749	4	C	C	C	C
		920	1.050	862	4	C	C	C	C
		1.090	1.200	908	5	C	C	C	C
		1.320	1.420	1.041	5	C	C	C	C
1.440	1.500	1.085	6	C	C	C	B		

Bucket Type		Kapasite	Kesme genişliği	Ağırlık	Dişler	Önerilen maksimum malzeme yoğunluğu (kg/m ³)			
						5.7 m VA Bom			
						L	mm	kg	EA
Doğrudan geçme kepçeler	GP	480	600	666	3	C	C	C	C
		630	800	703	4	C	C	C	C
		750	900	749	4	C	C	C	C
		920	1.050	862	4	C	C	C	C
		1.090	1.200	908	5	C	C	C	C
		1.320	1.420	1.041	5	C	C	C	C
1.440	1.500	1.085	6	C	C	C	B		

EC230F N 600 mm pabuç, 4.600 kg karşı ağırlık ile

Kepçe tipi		Kapasite	Kesme genişliği	Ağırlık	Dişler	Önerilen maksimum malzeme yoğunluğu (kg/m ³)			
						5.7 m GP Bom			
						L	mm	kg	EA
Doğrudan geçme kepçeler	GP	480	600	666	3	C	C	C	C
		630	800	703	4	C	C	C	C
		750	900	749	4	C	C	C	C
		920	1.050	862	4	C	C	C	C
		1.090	1.200	908	5	C	C	C	C
		1.320	1.420	1.041	5	C	C	C	B
1.440	1.500	1.085	6	C	B	B	B		

Kepçe tipi		Kapasite	Kesme genişliği	Ağırlık	Dişler	Önerilen maksimum malzeme yoğunluğu (kg/m ³)			
						5.7 m VA Bom			
						L	mm	kg	EA
Doğrudan geçme kepçeler	GP	480	600	666	3	C	C	C	C
		630	800	703	4	C	C	C	C
		750	900	749	4	C	C	C	C
		920	1.050	862	4	C	C	C	C
		1.090	1.200	908	5	C	C	C	C
		1.320	1.420	1.041	5	C	C	C	B
1.440	1.500	1.085	6	C	B	B	A		

Uygulamaya uygun kepçe ve ataşmanlar hakkında bilgi için lütfen Volvo bayinize danışın.
 Öneriler yalnızca tipik çalışma koşullarına dayalı birer kılavuz niteliğindedir.
 ISO 7451 doğrultusunda, 1:1 şev açısıyla yığma malzemeye dayalı kepçe kapasitesi.

Maksimum malzeme yoğunluğu
 D: 2.100 kg/m³
 C: 1.800 kg/m³
 B: 1.500 kg/m³
 A: 1.200 kg/m³
 X : Önerilmez

Teknik özellikler

KEPÇE SEÇME KILAVUZU

EC230F NL 600 mm pabuç, 5.400 kg karşı ağırlık ile

Kepçe tipi		Kapasite	Kesme genişliği	Ağırlık	Dişler	Önerilen maksimum malzeme yoğunluğu (kg/m ³)			
						5.7 m GP Bom			
		L	mm	kg	EA	H2.5 m Kol	G2.9 m Kol	H2.9 m Kol	G3.5 m Kol
Doğrudan geçme kepçeler	GP	480	600	666	3	C	C	C	C
		630	800	703	4	C	C	C	C
		750	900	749	4	C	C	C	C
		920	1.050	862	4	C	C	C	C
		1.090	1.200	908	5	C	C	C	C
		1.320	1.420	1.041	5	C	C	C	B
		1.440	1.500	1.085	6	C	C	B	B

Bucket Type		Capacity	Cutting width	Weight	Teeth	Önerilen maksimum malzeme yoğunluğu (kg/m ³)			
						5.57 m VA Bom			
		L	mm	kg	EA	H2.5 m Kol	G2.9 m Kol	H2.9 m Kol	G3.5 m Kol
Doğrudan geçme kepçeler	GP	480	600	666	3	C	C	C	C
		630	800	703	4	C	C	C	C
		750	900	749	4	C	C	C	C
		920	1.050	862	4	C	C	C	C
		1.090	1.200	908	5	C	C	C	C
		1.320	1.420	1.041	5	C	C	C	B
		1.440	1.500	1.085	6	C	C	B	B

EC230F NH 600 mm pabuç, 5.400 kg karşı ağırlık ile

Kepçe tipi		Kapasite	Kesme genişliği	Ağırlık	Dişler	Önerilen maksimum malzeme yoğunluğu (kg/m ³)			
						5.7 m GP Bom			
		L	mm	kg	EA	H2.5 m Kol	G2.9 m Kol	H2.9 m Kol	G3.5 m Kol
Doğrudan geçme kepçeler	GP	480	600	666	3	C	C	C	C
		630	800	703	4	C	C	C	C
		750	900	749	4	C	C	C	C
		920	1.050	862	4	C	C	C	C
		1.090	1.200	908	5	C	C	C	C
		1.320	1.420	1.041	5	C	C	C	C
		1.440	1.500	1.085	6	C	C	C	B

Kepçe tipi		Kapasite	Kesme genişliği	Ağırlık	Dişler	Önerilen maksimum malzeme yoğunluğu (kg/m ³)			
						5.57 m VA Bom			
		L	mm	kg	EA	H2.5 m Kol	G2.9 m Kol	H2.9 m Kol	G3.5 m Kol
Doğrudan geçme kepçeler	GP	480	600	666	3	C	C	C	C
		630	800	703	4	C	C	C	C
		750	900	749	4	C	C	C	C
		920	1.050	862	4	C	C	C	C
		1.090	1.200	908	5	C	C	C	C
		1.320	1.420	1.041	5	C	C	C	C
		1.440	1.500	1.085	6	C	C	C	B

Uygulamaya uygun kepçe ve ataşmanlar hakkında bilgi için lütfen Volvo bayinize danışın.
Öneriler yalnızca tipik çalışma koşullarına dayalı birer kılavuz niteliğindedir.
ISO 7451 doğrultusunda, 1:1 şev açısıyla yığılma malzemeye dayalı kepçe kapasitesi.

Maksimum malzeme yoğunluğu

D: 2.100 kg/m³
C: 1.800 kg/m³
B: 1.500 kg/m³
A: 1.200 kg/m³
X : Önerilmez

KALDIRMA KAPASİTESİ EC230F L

Kepçe olmadan kol ucunda kaldırma kapasitesi.

Kepçe ile birlikte kaldırma kapasitesi için, doğrudan geçmeli kepeğin veya hızlı bağlantılı kepeğin ağırlığını aşağıdaki değerlerden çıkarın.

	Zemin seviyesine göre kaldırma kancası		1,5 m		3,0 m		4,5 m		6,0 m		7,5 m		Maks. erişim		Maks. m
			Alt taşıyıcı boyunca	Alt taşıyıcıya çapraz	Alt taşıyıcı boyunca	Alt taşıyıcıya çapraz	Alt taşıyıcı boyunca	Alt taşıyıcıya çapraz	Alt taşıyıcı boyunca	Alt taşıyıcıya çapraz	Alt taşıyıcı boyunca	Alt taşıyıcıya çapraz	Alt taşıyıcı boyunca	Alt taşıyıcıya çapraz	
Bom : 5,57 m 2 parça bom Kol: 2,0 m Pabuç: 600 mm Karşı ağırlık: 5.400 kg	7,5 m	kg					*8.620	*8.620					*8.500	*8.500	4,8
	6,0 m	kg					*8.590	*8.590	*7.480	6.100			*7.420	5.810	6,2
	4,5 m	kg					*9.570	9.250	*7.680	5.960			*6.980	4.690	7,0
	3,0 m	kg					*10.890	8.600	*8.140	5.710			6.410	4.190	7,4
	1,5 m	kg							*8.420	5.480	6.200	4.030	6.190	4.020	7,5
	0 m	kg					*10.890	7.970	*8.180	5.350			*6.330	4.140	7,3
	-1,5 m	kg					*9.390	8.000	*7.140	5.350			*5.900	4.610	6,7
	-3,0 m	kg					*6.730	*6.730							5,8
Bom : 5,57 m 2 parça bom Kol: 2,5 m Pabuç: 600 mm Karşı ağırlık: 5.400 kg	7,5 m	kg					*7.860	*7.860					*6.840	*6.840	5,5
	6,0 m	kg					*8.000	*8.000	*7.030	6.240			*6.260	5.140	6,7
	4,5 m	kg			*12.670	*12.670	*9.030	*9.030	*7.360	6.070			*6.130	4.270	7,5
	3,0 m	kg					*10.470	8.820	*7.930	5.810	6.360	4.170	5.880	3.860	7,9
	1,5 m	kg					*11.410	8.270	*8.360	5.540	6.230	4.060	5.690	3.720	8,0
	0 m	kg					*11.250	8.010	*8.330	5.380	6.150	3.980	5.850	3.800	7,8
	-1,5 m	kg			*11.440	*11.440	*10.090	7.980	*7.610	5.330			*5.710	4.160	7,3
	-3,0 m	kg					*7.860	*7.860	*5.700	5.430			*5.030	*5.030	6,4
Bom : 5,57 m 2 parça bom Kol: 2,9 m GP Pabuç: 600 mm Karşı ağırlık: 5.400 kg	9,0 m	kg											*6.200	*6.200	4,0
	7,5 m	kg					*7.080	*7.080	*5.130	*5.130			*5.000	*5.000	6,0
	6,0 m	kg					*7.140	*7.140	*6.710	6.370			*4.620	*4.620	7,2
	4,5 m	kg			*9.120	*9.120	*8.590	*8.590	*7.110	6.190	*6.260	4.350	*4.530	3.980	7,9
	3,0 m	kg					*10.100	9.020	*7.750	5.910	6.430	4.240	*4.630	3.630	8,3
	1,5 m	kg					*11.270	8.410	*8.280	5.620	6.290	4.110	*4.910	3.510	8,4
	0 m	kg			*5.950	*5.950	*11.420	8.070	*8.410	5.420	6.180	4.010	*5.450	3.570	8,2
	-1,5 m	kg			*10.840	*10.840	*10.550	7.990	*7.900	5.340	*5.830	3.990	*5.520	3.870	7,7
-3,0 m	kg			*11.020	*11.020	*8.640	8.080	*6.420	5.400			*5.020	4.580	6,8	
Bom : 5,7 m GP Kol: 2,5 m HD Pabuç: 600 mm Karşı ağırlık: 5.400 kg	7,5 m	kg											*5.680	*5.680	5,6
	6,0 m	kg							*5.500	*5.500			*5.600	5.050	6,8
	4,5 m	kg					*6.970	*6.970	*6.010	*6.010	*5.680	4.320	*5.690	4.240	7,6
	3,0 m	kg					*8.970	8.830	*6.880	5.840	*5.980	4.230	5.790	3.850	8,0
	1,5 m	kg					*10.730	8.340	*7.780	5.600	6.250	4.120	5.610	3.710	8,1
	0 m	kg					*11.530	8.120	*8.370	5.450	6.170	4.040	5.760	3.790	7,9
	-1,5 m	kg			*10.800	*10.800	*11.460	8.090	*8.460	5.400			6.320	4.130	7,4
	-3,0 m	kg			*14.740	*14.740	*10.550	8.190	*7.780	5.480			*6.990	4.970	6,5
-4,5 m	kg			*11.410	*11.410	*8.150	*8.150					*7.140	*7.140	5,0	
Bom : 5,7 m GP Kol: 2,9 m GP Pabuç: 600 mm Karşı ağırlık: 5.400 kg	7,5 m	kg							*5.210	*5.210			*4.970	*4.970	6,2
	6,0 m	kg							*5.100	*5.100			*4.630	4.630	7,3
	4,5 m	kg							*5.670	*5.670	*5.360	4.400	*4.580	3.960	8,0
	3,0 m	kg					*8.430	*8.430	*6.590	5.940	*5.760	4.290	*4.700	3.630	8,4
	1,5 m	kg					*10.340	8.470	*7.560	5.680	*6.240	4.160	*5.020	3.510	8,5
	0 m	kg			*5.430	*5.430	*11.400	8.170	*8.270	5.500	6.200	4.070	5.400	3.570	8,3
	-1,5 m	kg	*6.280	*6.280	*10.320	*10.320	*11.570	8.090	8.490	5.420	6.160	4.040	5.850	3.850	7,8
	-3,0 m	kg	*11.380	*11.380	*15.630	*15.630	*10.920	8.160	*8.090	5.460			*6.660	4.520	7,0
-4,5 m	kg			*12.740	*12.740	*9.070	8.390					*6.930	6.210	5,6	
Bom : 5,7 m GP Kol: 3,5 m GP Pabuç: 600 mm Karşı ağırlık: 5.400 kg	7,5 m	kg											*4.250	*4.250	6,8
	6,0 m	kg									*4.610	4.480	*4.040	*4.040	7,8
	4,5 m	kg							*5.010	*5.010	*4.820	4.410	*4.020	3.600	8,5
	3,0 m	kg			*11.270	*11.270	*7.410	*7.410	*5.980	5.970	*5.300	4.270	*4.150	3.310	8,8
	1,5 m	kg					*9.520	8.550	*7.050	5.680	*5.860	4.130	*4.450	3.190	8,9
	0 m	kg			*7.050	*7.050	*10.940	8.160	*7.910	5.450	6.140	4.000	4.920	3.230	8,7
	-1,5 m	kg	*6.210	*6.210	*10.310	*10.310	*11.470	8.000	*8.360	5.330	6.060	3.940	5.270	3.450	8,3
	-3,0 m	kg	*10.120	*10.120	*15.210	*15.210	*11.190	8.010	*8.240	5.320	6.090	3.960	6.080	3.960	7,5
-4,5 m	kg	*15.160	*15.160	*14.260	*14.260	*9.910	8.160	*7.170	5.440			*6.700	5.140	6,3	

Notlar: 1. Kaldırma kapasiteleri için makine "Hassas (F)" modunda (Ekstra Güç). 2. Yukarıdaki yükler, SAE J1097 ve ISO 10567 Hidrolik Ekskavatör Kaldırma Kapasiteleri Standartları ile uyumludur. 3. Nominal yükler, hidrolik kaldırma kapasitesinin %87'sini veya devrilme yükünün %75'ini aşmaz. 4. Yıldız (*) ile işaretli nominal yükler, devrilme yükü yerine hidrolik kapasitesi ile sınırlıdır.

Teknik özellikler

KALDIRMA KAPASİTESİ EC230F N

Kepçe olmadan kol ucunda kaldırma kapasitesi.

Kepçe ile birlikte kaldırma kapasitesi için, doğrudan geçmeli kepçenin veya hızlı bağlantılı kepçenin ağırlığını aşağıdaki değerlerden çıkarın.

	Zemin seviyesine göre kaldırma kancası		1,5 m		3,0 m		4,5 m		6,0 m		7,5 m		Maks. erişim		Maks. m
			Alt taşıyıcı boyunca	Alt taşıyıcıya çapraz	Alt taşıyıcı boyunca	Alt taşıyıcıya çapraz	Alt taşıyıcı boyunca	Alt taşıyıcıya çapraz	Alt taşıyıcı boyunca	Alt taşıyıcıya çapraz	Alt taşıyıcı boyunca	Alt taşıyıcıya çapraz	Alt taşıyıcı boyunca	Alt taşıyıcıya çapraz	
Bom : 5,57 m 2 parça bom Kol: 2,0 m ME Pabuç: 600 mm Karşı ağırlık: 5.400 kg	7,5 m	kg					*8.620	*8.620					*8.500	8.100	4,8
	6,0 m	kg					*8.590	*8.590	*7.480	5.550			*7.420	5.290	6,2
	4,5 m	kg					*9.570	8.380	*7.680	5.430			6.400	4.260	7,0
	3,0 m	kg					*10.890	7.750	7.910	5.180			5.740	3.800	7,4
	1,5 m	kg							7.660	4.950	5.550	3.650	5.540	3.640	7,5
	0 m	kg					*10.890	7.130	7.520	4.820			5.710	3.740	7,3
	-1,5 m	kg					*9.390	7.160	*7.140	4.820			*5.900	4.170	6,7
	-3,0 m	kg					*6.730	*6.730							5,8
Bom : 5,57 m 2 parça bom Kol: 2,5 m HD Pabuç: 600 mm Karşı ağırlık: 5.400 kg	7,5 m	kg					*7.860	*7.860					*6.840	6.590	5,5
	6,0 m	kg					*8.000	*8.000	*7.030	5.700			*6.260	4.690	6,7
	4,5 m	kg			*12.670	*12.670	*9.030	8.590	*7.360	5.530			5.810	3.890	7,5
	3,0 m	kg					*10.470	7.950	*7.930	5.270	5.700	3.790	5.270	3.510	7,9
	1,5 m	kg					*11.410	7.420	7.730	5.010	5.580	3.680	5.100	3.370	8,0
	0 m	kg					*11.250	7.170	7.540	4.850	5.500	3.600	5.230	3.440	7,8
	-1,5 m	kg			*11.440	*11.440	*10.090	7.140	7.490	4.800			*5.710	3.770	7,3
	-3,0 m	kg					*7.860	7.270	*5.700	4.910			*5.030	4.580	6,4
Bom : 5,57 m 2 parça bom Kol: 2,9 m GP Pabuç: 600 mm Karşı ağırlık: 5.400 kg	9,0 m	kg											*6.200	*6.200	4,0
	7,5 m	kg					*7.080	*7.080	*5.130	*5.130			*5.000	*5.000	6,0
	6,0 m	kg					*7.140	*7.140	*6.710	5.820			*4.620	4.290	7,2
	4,5 m	kg			*9.120	*9.120	*8.590	*8.590	*7.110	5.650	5.890	3.970	*4.530	3.630	7,9
	3,0 m	kg					*10.100	8.150	*7.750	5.370	5.770	3.860	*4.630	3.300	8,3
	1,5 m	kg					*11.270	7.560	7.820	5.090	5.630	3.730	4.790	3.180	8,4
	0 m	kg			*5.950	*5.950	*11.420	7.230	7.600	4.900	5.520	3.630	4.900	3.230	8,2
	-1,5 m	kg			*10.840	*10.840	*10.550	7.150	7.510	4.820	5.500	3.610	5.320	3.500	7,7
-3,0 m	kg			*11.020	*11.020	*8.640	7.230	*6.420	4.870			*5.020	4.140	6,8	
Bom : 5,7 m GP Kol: 2,5 m HD Pabuç: 600 mm Karşı ağırlık: 5.400 kg	7,5 m	kg											*5.680	*5.680	5,6
	6,0 m	kg							*5.500	*5.500			*5.600	4.620	6,8
	4,5 m	kg					*6.970	*6.970	*6.010	5.560	*5.680	3.940	*5.690	3.870	7,6
	3,0 m	kg					*8.970	7.980	*6.880	5.320	5.720	3.850	5.210	3.500	8,0
	1,5 m	kg					*10.730	7.500	7.750	5.080	5.610	3.740	5.040	3.370	8,1
	0 m	kg					*11.530	7.290	7.580	4.930	5.530	3.670	5.170	3.440	7,9
	-1,5 m	kg			*10.800	*10.800	*11.460	7.260	7.530	4.880			5.660	3.750	7,4
	-3,0 m	kg			*14.740	14.000	*10.550	7.360	7.610	4.960			6.850	4.510	6,5
-4,5 m	kg			*11.410	*11.410	*8.150	7.640					*7.140	6.650	5,0	
Bom : 5,7 m GP Kol: 2,9 m GP Pabuç: 600 mm Karşı ağırlık: 5.400 kg	7,5 m	kg							*5.210	*5.210			*4.970	*4.970	6,2
	6,0 m	kg							*5.100	*5.100			*4.630	4.230	7,3
	4,5 m	kg							*5.670	5.660	*5.360	4.020	*4.580	3.610	8,0
	3,0 m	kg					*8.430	8.160	*6.590	5.410	*5.760	3.910	*4.700	3.300	8,4
	1,5 m	kg					*10.340	7.630	*7.560	5.150	5.660	3.790	4.750	3.190	8,5
	0 m	kg			*5.430	*5.430	*11.400	7.340	7.630	4.970	5.550	3.690	4.850	3.240	8,3
	-1,5 m	kg	*6.280	*6.280	*10.320	*10.320	*11.570	7.260	7.550	4.900	5.520	3.660	5.250	3.490	7,8
	-3,0 m	kg	*11.380	*11.380	*15.630	13.880	*10.920	7.330	7.590	4.940			6.190	4.100	7,0
-4,5 m	kg			*12.740	*12.740	*9.070	7.560					*6.930	5.630	5,6	
Bom : 5,7 m GP Kol: 3,5 m GP Pabuç: 600 mm Karşı ağırlık: 5.400 kg	7,5 m	kg											*4.250	*4.250	6,8
	6,0 m	kg									*4.610	4.090	*4.040	3.800	7,8
	4,5 m	kg							*5.010	*5.010	*4.820	4.030	*4.020	3.280	8,5
	3,0 m	kg			*11.270	*11.270	*7.410	*7.410	*5.980	5.430	*5.300	3.890	*4.150	3.010	8,8
	1,5 m	kg					*9.520	7.710	*7.050	5.150	5.620	3.750	4.340	2.900	8,9
	0 m	kg			*7.050	*7.050	*10.940	7.320	7.590	4.930	5.490	3.630	4.410	2.930	8,7
	-1,5 m	kg	*6.210	*6.210	*10.310	*10.310	*11.470	7.170	7.460	4.810	5.420	3.560	4.720	3.120	8,3
	-3,0 m	kg	*10.120	*10.120	*15.210	13.610	*11.190	7.180	7.450	4.800	5.450	3.590	5.440	3.580	7,5
-4,5 m	kg	*15.160	*15.160	*14.260	13.930	*9.910	7.330	*7.170	4.920			*6.700	4.650	6,3	

Notlar: 1. Kaldırma kapasiteleri için makine "Hassas (F)" modunda (Ekstra Güç). 2. Yukarıdaki yükler, SAE J1097 ve ISO 10567 Hidrolik Ekskavatör Kaldırma Kapasiteleri Standartları ile uyumludur. 3. Nominal yükler, hidrolik kaldırma kapasitesinin %87'sini veya devrilme yükünün %75'ini aşmaz. 4. Yıldız (*) ile işaretli nominal yükler, devrilme yükü yerine hidrolik kapasitesi ile sınırlıdır.

KALDIRMA KAPASİTESİ EC230F NL

Kepçe olmadan kol ucunda kaldırma kapasitesi.

Kepçe ile birlikte kaldırma kapasitesi için, doğrudan geçmeli kepçenin veya hızlı bağlantılı kepçenin ağırlığını aşağıdaki değerlerden çıkarın.

	Zemin seviyesine göre kaldırma kancası		1,5 m		3,0 m		4,5 m		6,0 m		7,5 m		Maks. erişim		Maks. m	
			Alt taşıyıcı boyunca	Alt taşıyıcıya çapraz	Alt taşıyıcı boyunca	Alt taşıyıcıya çapraz	Alt taşıyıcı boyunca	Alt taşıyıcıya çapraz	Alt taşıyıcı boyunca	Alt taşıyıcıya çapraz	Alt taşıyıcı boyunca	Alt taşıyıcıya çapraz	Alt taşıyıcı boyunca	Alt taşıyıcıya çapraz		
Bom : 5,7 m HD Kol: 2,0 m ME Pabuç: 500 mm Karşı ağırlık: 5.400 kg	7,5 m	kg											*6.290	*6.290	4,9	
	6,0 m	kg						*6.030	5.240				*6.070	4.840	6,3	
	4,5 m	kg					*7.640	*7.640	*6.410	5.100			*6.110	3.940	7,1	
	3,0 m	kg					*9.600	7.190	*7.210	4.860	6.240	3.530	6.230	3.520	7,5	
	1,5 m	kg							*7.990	4.650	6.150	3.440	6.020	3.370	7,6	
	0 m	kg					*11.520	6.650	8.390	4.530			6.210	3.450	7,4	
	-1,5 m	kg					*11.140	6.670	*8.300	4.520			6.930	3.820	6,9	
	-3,0 m	kg			*13.310	12.800	*9.900	6.820					*7.330	4.770	5,9	
Bom : 5,7 m HD Kol: 2,5 m HD Pabuç: 500 mm Karşı ağırlık: 5.400 kg	7,5 m	kg											*5.660	*5.660	5,6	
	6,0 m	kg						*6.950	*6.950	*5.980	5.190	*5.650	3.670	*5.580	4.310	6,8
	4,5 m	kg					*8.930	7.390	*6.850	4.950	*5.950	3.580	5.730	3.250	8,0	
	3,0 m	kg					*10.680	6.900	*7.740	4.710	6.180	3.470	5.550	3.130	8,1	
	1,5 m	kg					*11.470	6.690	*8.330	4.550	6.090	3.390	5.690	3.180	7,9	
	0 m	kg			*10.800	*10.800	*11.390	6.660	8.370	4.500			6.240	3.470	7,4	
	-1,5 m	kg			*14.650	12.640	*10.480	6.760	*7.740	4.580			*6.950	4.170	6,5	
	-3,0 m	kg			*11.320	*11.320	*8.100	7.040					*7.090	6.140	5,0	
Bom : 5,7 m HD Kol: 2,9 m GP Pabuç: 500 mm Karşı ağırlık: 5.400 kg	7,5 m	kg							*5.190	*5.190			*4.970	*4.970	6,2	
	6,0 m	kg						*5.080	*5.080				*4.630	3.960	7,3	
	4,5 m	kg						*5.650	5.300	*5.340	3.750	*4.580	3.370	8,0		
	3,0 m	kg					*8.390	7.570	*6.570	5.040	*5.730	3.640	*4.700	3.070	8,4	
	1,5 m	kg					*10.290	7.030	*7.520	4.780	*6.210	3.520	*5.020	2.950	8,5	
	0 m	kg			*5.430	*5.430	*11.340	6.740	*8.220	4.600	6.120	3.420	5.330	3.000	8,3	
	-1,5 m	kg	*6.280	*6.280	*10.320	*10.320	*11.510	6.660	8.390	4.520	6.090	3.390	5.780	3.230	7,8	
	-3,0 m	kg	*11.380	*11.380	*15.540	12.530	*10.860	6.730	*8.050	4.560			*6.620	3.790	7,0	
-4,5 m	kg			*12.660	*12.660	*9.010	6.950					*6.880	5.210	5,6		
Bom : 5,7 m HD Kol: 2,9 m HD Pabuç: 500 mm Karşı ağırlık: 5.400 kg	7,5 m	kg							*5.170	*5.170			*4.960	*4.960	6,2	
	6,0 m	kg						*5.060	*5.060				*4.630	3.940	7,3	
	4,5 m	kg						*5.620	5.270	*5.310	3.730	*4.570	3.340	8,0		
	3,0 m	kg					*8.350	7.530	*6.530	5.010	*5.700	3.610	*4.690	3.040	8,4	
	1,5 m	kg					*10.240	6.980	*7.480	4.750	*6.180	3.490	*5.010	2.930	8,5	
	0 m	kg			*5.420	*5.420	*11.290	6.690	*8.180	4.560	6.090	3.390	5.300	2.970	8,3	
	-1,5 m	kg	*6.270	*6.270	*10.310	*10.310	*11.450	6.610	8.350	4.480	6.060	3.360	5.750	3.200	7,8	
	-3,0 m	kg	*11.370	*11.370	*15.470	12.450	*10.810	6.680	*8.010	4.520			*6.590	3.760	7,0	
-4,5 m	kg			*12.600	*12.600	*8.970	6.910					*6.840	5.170	5,6		
Bom : 5,7 m HD Kol: 3,5 m GP Pabuç: 500 mm Karşı ağırlık: 5.400 kg	7,5 m	kg											*4.250	*4.250	6,8	
	6,0 m	kg							*4.990	*4.990	*4.800	3.760	*4.020	3.050	7,8	
	4,5 m	kg							*4.990	*4.990	*4.800	3.760	*4.020	3.050	8,5	
	3,0 m	kg			*11.230	*11.230	*7.390	*7.390	*5.960	5.070	*5.270	3.630	*4.150	2.790	8,8	
	1,5 m	kg					*9.480	7.110	*7.010	4.780	*5.830	3.480	*4.450	2.680	8,9	
	0 m	kg			*7.050	*7.050	*10.880	6.720	*7.870	4.550	6.060	3.350	4.860	2.700	8,7	
	-1,5 m	kg	*6.210	*6.210	*10.310	*10.310	*11.410	6.560	8.300	4.430	5.990	3.290	5.200	2.880	8,3	
	-3,0 m	kg	*10.120	*10.120	*15.210	12.260	*11.120	6.570	*8.200	4.420	6.010	3.310	6.000	3.310	7,5	
-4,5 m	kg	*15.160	*15.160	*14.170	12.570	*9.850	6.720	*7.120	4.540			*6.660	4.300	6,3		
Bom : 5,7 m HD Kol: 2,0 m ME Pabuç: 600 mm Karşı ağırlık: 5.400 kg	7,5 m	kg											*6.290	*6.290	4,9	
	6,0 m	kg							*6.030	5.290			*6.070	4.880	6,3	
	4,5 m	kg					*7.640	*7.640	*6.410	5.140			*6.110	3.970	7,1	
	3,0 m	kg					*9.600	7.260	*7.210	4.910	*6.260	3.560	*6.260	3.550	7,5	
	1,5 m	kg							*7.990	4.690	6.210	3.480	6.080	3.410	7,6	
	0 m	kg					*11.520	6.710	*8.420	4.570			6.280	3.490	7,4	
	-1,5 m	kg					*11.140	6.730	*8.300	4.560			7.000	3.860	6,9	
	-3,0 m	kg			*13.310	12.910	*9.900	6.880					*7.330	4.820	5,9	

Notlar: 1. Kaldırma kapasiteleri için makine "Hassas (F)" modunda (Ekstra Güç). 2. Yukarıdaki yükler, SAE J1097 ve ISO 10567 Hidrolik Ekskavatör Kaldırma Kapasiteleri Standartları ile uyumludur. 3. Nominal yükler, hidrolik kaldırma kapasitesinin %87'sini veya devrilme yükünün %75'ini aşmaz. 4. Yıldız (*) ile işaretli nominal yükler, devrilme yükü yerine hidrolik kapasitesi ile sınırlıdır.

Teknik özellikler

KALDIRMA KAPASİTESİ EC230F NH

Kepçe olmadan kol ucunda kaldırma kapasitesi.

Kepçe ile birlikte kaldırma kapasitesi için, doğrudan geçmeli kepeğin veya hızlı bağlantılı kepeğin ağırlığını aşağıdaki değerlerden çıkarın.

	Zemin seviyesine göre kaldırma kancası		1,5 m		3,0 m		4,5 m		6,0 m		7,5 m		Maks. erişim		Maks. m
			Alt taşıyıcı boyunca	Alt taşıyıcıya çapraz	Alt taşıyıcı boyunca	Alt taşıyıcıya çapraz	Alt taşıyıcı boyunca	Alt taşıyıcıya çapraz	Alt taşıyıcı boyunca	Alt taşıyıcıya çapraz	Alt taşıyıcı boyunca	Alt taşıyıcıya çapraz	Alt taşıyıcı boyunca	Alt taşıyıcıya çapraz	
Bom : 5,57 m 2 parça bom Kol: 2,0 m ME Pabuç: 500 mm Karşı ağırlık: 5.400 kg	7,5 m	kg					*8.620	8.520					*8.500	7.770	4,8
	6,0 m	kg					*8.590	8.470	*7.480	5.350			*7.420	5.100	6,2
	4,5 m	kg					*9.570	8.020	*7.680	5.220			6.870	4.110	7,0
	3,0 m	kg					*10.890	7.400	*8.140	4.980			6.160	3.660	7,4
	1,5 m	kg							8.250	4.760	5.960	3.510	5.950	3.510	7,5
	0 m	kg					*10.890	6.800	8.110	4.630			6.140	3.600	7,3
	-1,5 m	kg					*9.390	6.830	*7.140	4.630			*5.900	4.010	6,7
	-3,0 m	kg					*6.730	*6.730							5,8
Bom : 5,57 m 2 parça bom Kol: 2,5 m HD Pabuç: 500 mm Karşı ağırlık: 5.400 kg	7,5 m	kg					*7.860	*7.860					*6.840	6.340	5,5
	6,0 m	kg					*8.000	*8.000	*7.030	5.490			*6.260	4.520	6,7
	4,5 m	kg			*12.670	*12.670	*9.030	8.220	*7.360	5.330			*6.130	3.750	7,5
	3,0 m	kg					*10.470	7.600	*7.930	5.070	6.110	3.650	5.660	3.380	7,9
	1,5 m	kg					*11.410	7.080	*8.320	4.820	5.990	3.540	5.470	3.250	8,0
	0 m	kg					*11.250	6.840	8.130	4.660	5.910	3.470	5.620	3.310	7,8
	-1,5 m	kg			*11.440	*11.440	*10.090	6.810	*7.610	4.610			*5.710	3.620	7,3
	-3,0 m	kg					*7.860	6.940	*5.700	4.710			*5.030	4.400	6,4
Bom : 5,57 m 2 parça bom Kol: 2,9 m HD Pabuç: 500 mm Karşı ağırlık: 5.400 kg	9,0 m	kg											*6.190	*6.190	4,0
	7,5 m	kg					*7.070	*7.070	*5.120	*5.120			*4.990	*4.990	6,0
	6,0 m	kg					*7.130	*7.130	*6.690	5.590			*4.610	4.110	7,2
	4,5 m	kg			*9.100	*9.100	*8.560	8.400	*7.080	5.420	*6.230	3.800	*4.520	3.480	7,9
	3,0 m	kg					*10.060	7.760	*7.710	5.140	6.160	3.690	*4.620	3.160	8,3
	1,5 m	kg					*11.220	7.170	*8.250	4.860	6.010	3.560	*4.900	3.040	8,4
	0 m	kg			*5.940	*5.940	*11.370	6.850	8.150	4.670	5.910	3.460	5.230	3.090	8,2
	-1,5 m	kg			*10.830	*10.830	*10.490	6.770	*7.850	4.590	*5.790	3.440	*5.490	3.340	7,7
-3,0 m	kg			*10.950	*10.950	*8.580	6.850	*6.380	4.640			*4.980	3.960	6,8	
Bom : 5,7 m GP Kol: 2,5 m HD Pabuç: 500 mm Karşı ağırlık: 5.400 kg	7,5 m	kg											*5.680	*5.680	5,6
	6,0 m	kg							*5.500	*5.500			*5.600	4.460	6,8
	4,5 m	kg					*6.970	*6.970	*6.010	5.360	*5.680	3.810	*5.690	3.740	7,6
	3,0 m	kg					*8.970	7.640	*6.880	5.120	*5.980	3.720	5.580	3.390	8,0
	1,5 m	kg					*10.730	7.180	*7.780	4.890	6.010	3.610	5.410	3.260	8,1
	0 m	kg					*11.530	6.970	8.160	4.740	5.930	3.540	5.540	3.320	7,9
	-1,5 m	kg			*10.800	*10.800	*11.460	6.940	8.110	4.700			6.070	3.620	7,4
	-3,0 m	kg			*14.740	13.150	*10.550	7.040	*7.780	4.770			*6.990	4.340	6,5
-4,5 m	kg			*11.410	*11.410	*8.150	7.310					*7.140	6.380	5,0	
Bom : 5,7 m GP Kol: 2,9 m GP Pabuç: 500 mm Karşı ağırlık: 5.400 kg	7,5 m	kg							*5.210	*5.210			*4.970	*4.970	6,2
	6,0 m	kg							*5.100	*5.100			*4.630	4.100	7,3
	4,5 m	kg							*5.670	5.470	*5.360	3.890	*4.580	3.490	8,0
	3,0 m	kg					*8.430	7.820	*6.590	5.210	*5.760	3.780	*4.700	3.190	8,4
	1,5 m	kg					*10.340	7.300	*7.560	4.960	6.060	3.660	*5.020	3.080	8,5
	0 m	kg			*5.430	*5.430	*11.400	7.020	8.210	4.790	5.960	3.560	5.200	3.130	8,3
	-1,5 m	kg	*6.280	*6.280	*10.320	*10.320	*11.570	6.940	8.130	4.710	5.930	3.540	5.630	3.370	7,8
	-3,0 m	kg	*11.380	*11.380	*15.630	13.040	*10.920	7.010	*8.090	4.750			6.650	3.950	7,0
-4,5 m	kg			*12.740	*12.740	*9.070	7.230					*6.930	5.410	5,6	
Bom : 5,7 m GP Kol: 3,5 m GP Pabuç: 500 mm Karşı ağırlık: 5.400 kg	7,5 m	kg											*4.250	*4.250	6,8
	6,0 m	kg									*4.610	3.960	*4.040	3.670	7,8
	4,5 m	kg							*5.010	*5.010	*4.820	3.890	*4.020	3.170	8,5
	3,0 m	kg			*11.270	*11.270	*7.410	*7.410	*5.980	5.240	*5.300	3.760	*4.150	2.910	8,8
	1,5 m	kg					*9.520	7.370	*7.050	4.960	*5.860	3.620	*4.450	2.800	8,9
	0 m	kg			*7.050	*7.050	*10.940	7.000	*7.910	4.740	5.900	3.500	4.740	2.830	8,7
	-1,5 m	kg	*6.210	*6.210	*10.310	*10.310	*11.470	6.840	8.040	4.620	5.830	3.430	5.070	3.010	8,3
	-3,0 m	kg	*10.120	*10.120	*15.210	12.770	*11.190	6.850	8.030	4.610	5.850	3.460	5.840	3.450	7,5
-4,5 m	kg	*15.160	*15.160	*14.260	13.080	*9.910	7.000	*7.170	4.730			*6.700	4.480	6,3	

Notlar: 1. Kaldırma kapasiteleri için makine "Hassas (F)" modunda (Ekstra Güç). 2. Yukarıdaki yükler, SAE J1097 ve ISO 10567 Hidrolik Ekskavatör Kaldırma Kapasiteleri Standartları ile uyumludur. 3. Nominal yükler, hidrolik kaldırma kapasitesinin %87'sini veya devrilme yükünün %75'ini aşmaz. 4. Yıldız (*) ile işaretli nominal yükler, devrilme yükü yerine hidrolik kapasitesi ile sınırlıdır.

KALDIRMA KAPASİTESİ EC230F LR

Kepçe olmadan kol ucunda kaldırma kapasitesi.

Kepçe ile birlikte kaldırma kapasitesi için, doğrudan geçmeli kepçenin veya hızlı bağlantılı kepçenin ağırlığını aşağıdaki değerlerden çıkarın.

	Zemin seviyesine göre kaldırma kancası	1,5 m		3,0 m		4,5 m		6,0 m		7,5 m		9,0 m		
		Alt taşıyıcı boyunca	Alt taşıyıcıya çapraz	Alt taşıyıcı boyunca	Alt taşıyıcıya çapraz	Alt taşıyıcı boyunca	Alt taşıyıcıya çapraz	Alt taşıyıcı boyunca	Alt taşıyıcıya çapraz	Alt taşıyıcı boyunca	Alt taşıyıcıya çapraz	Alt taşıyıcı boyunca	Alt taşıyıcıya çapraz	
Bom : 8,8 5m LR Kol: 6,25 m LR Pabuç: 800 mm Karşı ağırlık: 5.400 kg	12,0 m	kg												
	10,5 m	kg												
	9,0 m	kg												
	7,5 m	kg												
	6,0 m	kg												
	4,5 m	kg										*2.820	*2.820	
	3,0 m	kg					*6.290	*6.290	*4.580	*4.580	*3.720	*3.720	*3.200	3.140
	1,5 m	kg					*7.930	7.490	*5.570	5.140	*4.320	3.790	*3.600	2.920
	0 m	kg			*2.460	*2.460	*5.610	*5.610	*6.350	4.680	*4.850	3.500	*3.960	2.720
	-1,5 m	kg	*2.640	*2.640	*3.340	*3.340	*5.610	*5.610	*6.860	4.410	*5.240	3.280	4.220	2.570
	-3,0 m	kg	*3.560	*3.560	*4.320	*4.320	*6.300	*6.300	*7.100	4.270	5.310	3.160	4.120	2.460
	-4,5 m	kg	*4.520	*4.520	*5.390	*5.390	*7.350	6.450	*7.120	4.230	5.250	3.100	4.060	2.420
	-6,0 m	kg	*5.540	*5.540	*6.580	*6.580	*8.720	6.560	*6.920	4.270	5.260	3.110	4.060	2.420
	-7,5 m	kg	*6.650	*6.650	*7.940	*7.940	*8.470	6.750	*6.480	4.380	*5.170	3.180	4.120	2.470
-9,0 m	kg			*9.540	*9.540	*7.360	7.030	*5.720	4.560	*4.560	3.320	*3.640	2.600	
-10,5 m	kg					*5.640	*5.640	*4.400	*4.400	*3.360	*3.360			
Bom : 8,8 5m LR Kol: 6,25 m LR Pabuç: 800 mm Karşı ağırlık: 5.400 kg	12,0 m	kg								*870	*870		10,3	
	10,5 m	kg								*790	*790		11,6	
	9,0 m	kg			*1.440	*1.440				*750	*750		12,6	
	7,5 m	kg	*2.230	*2.230	*2.050	*2.050				*730	*730		13,4	
	6,0 m	kg	*2.390	*2.390	*2.330	2.110	*1.320	*1.320	*730	*730			13,9	
	4,5 m	kg	*2.610	2.590	*2.470	2.030	*1.810	1.600	*740	*740			14,3	
	3,0 m	kg	*2.870	2.450	*2.640	1.940	*2.160	1.550	*770	*770			14,5	
	1,5 m	kg	*3.140	2.300	*2.820	1.840	*2.410	1.490	*820	*820			14,6	
	0 m	kg	*3.390	2.170	2.880	1.750	2.400	1.430	*880	*880			14,4	
	-1,5 m	kg	3.400	2.060	2.800	1.680	*2.340	1.390	*970	*970			14,2	
	-3,0 m	kg	3.320	1.980	2.750	1.630	*1.680	1.360	*1.090	*1.090			13,7	
	-4,5 m	kg	3.280	1.950	2.730	1.610			*1.270	*1.270			13,1	
	-6,0 m	kg	3.290	1.960	*2.440	1.640			*1.550	*1.550			12,3	
	-7,5 m	kg	3.360	2.020					*2.020	1.870			11,2	
-9,0 m	kg							*3.000	2.380			9,7		
-10,5 m	kg							*3.240	*3.240			7,7		

Notlar: 1. Kaldırma kapasiteleri için makine "Hassas (F)" modunda (Ekstra Güç). 2. Yukarıdaki yükler, SAE J1097 ve ISO 10567 Hidrolik Ekskavatör Kaldırma Kapasiteleri Standartları ile uyumludur. 3. Nominal yükler, hidrolik kaldırma kapasitesinin %87'sini veya devrilme yükünün %75'ini aşmaz. 4. Yıldız (*) ile işaretli nominal yükler, devrilme yükü yerine hidrolik kapasitesi ile sınırlıdır.

Donanım

STANDART VE OPSİYONEL EKİPMAN

• = Standart / o = İsteğe bağlı

Motor

Turboşarjlı, su soğutmalı, doğrudan enjeksiyonlu ve Stage V gereksinimlerini karşılayan şarjlı hava soğutuculu 4 zamanlı dizel motor	•
Elektrikli soğutma fanı sistemi	•
Yeni 10 adımlı çalışma modu	•
Siklon ön temizleyici	•
Yakıt kapatma valfi	•
Motor bloğu ısıtıcı	o
Dizel soğutma suyu ısıtıcı	o
Ters çevrilebilir fan tahriği	o
Ön temizleyici, yağ banyosu	o
Hava filtresi, Yüksek verimlilik	o
Gecikmeli motor kapatma	o
Otomatik motor kapatma	o
Isıtıcı su ayırıcı	o
Kutup rejenerasyonu	o
Rejenerasyon kontrolü	o
Motor yağı için yağ örnekleme portu	o

Elektrik/Elektronik kontrol sistemi

Kod kilitli hırsızlık önleme sistemi	•
Alternatör, 180 A	•
Otomatik rölanti sistemi	•
Akü ana şalterinde Lock Out / Tag Out (Kilitleme / Etiketleme) fonksiyonu	•
Standart ışık	•
Temel ışık paketi	o
Gelişmiş ışık paketi	o
Deluxe ışık paketi	o
Kol lambası	o
LH lambası	o

Alt takım ve yapılar

3 noktalı yandan erişim	•
Doğrudan dolum DEF (AdBlue) / Gözetleme göstergesi ve sıçrama koruması	•
Açılabilir 1 parça başlık	•
Platform tırabzanı sabit & Korkuluk, katlanabilir	o
İç ray	•
SIPS (Yan Darbe Koruma Çeliği)	o
HD Yan kapı & perdeli kaput	o
Alt yapı olmadan	o
Alt çerçeve NL, N, NH, Yüksek yürüteç	o
Link 500/600/700/800/900 mm üçlü palet tırnağı pabucu	o
Link 600 mm üçlü palet tırnağı pabucu, HD	o
Link 600 mm tekli palet tırnağı pabucu	o
Link 600 mm ek kauçuk pedli pabuç	o
Link 700 mm ikili palet tırnağı pabucu	o
Tam palet koruması	o
Karşı ağırlık 5.400 kg	o

STANDART VE OPSİYONEL EKİPMAN

• = Standart / o = İsteğe bağlı

Hidrolik sistemi

EH-pozitif (Elektro-Hidrolik) kontrol sistemi	•
Bom yukarı & salınım önceliği	•
Otomatik ısınma	•
Otomatik güç takviyesi	•
Tek dokunma ile güç takviyesi	•
Öncelik Ayarı	•
Bom indirme hızı kontrolü	•
Şok azaltma fonksiyonu	•
Kumanda kolu, Yarı uzun / 4 anahtar / 4 anahtar & 1 orantılı / Basit L8 / L8	o
Hidrolik yağ mineral, 32 / 46 / 68	o
Uzun ömürlü hidrolik yağ mineral, 32 / 46 / 68	o
Hidrolik yağ biyo 46	o
Kalıp değişikliği	o
Bom yüzdürme fonksiyonu	o
Düz hareket pedalı	o
Comfort sürüş kontrolü	o
Sürüklenme modu	o
Özel drenaj hattı	o
Değişken X3 P-Q kontrolü	o
Bom için hortum yırtılma valfi	•
Kol için hortum yırtılma valfi	•
X1/X3/QF Uzun Erişimli Bom & Kol Üzerinde Boru Tesisatı	o

Kabin ve iç mekan

Anahtarsız motor çalıştırma ve durdurma	•
8" HD ekran	•
ROPS sertifikalı kabin	•
Eğilebilir sol konsol	•
Dijital saat ölçer	•
Kinematik sensör paketi seçeneğine sahip kablosuz mobil şarj cihazı	•
Soğuk/Isıtmalı çeşitli depolama alanları	•
Havali temizleme tabancası	o
1 adet kabin rüzgar siperi	o
Yüksek görüşe sahip kabin	o
Kabin büyük aynası	o
Kabin büyük aynası, Isıtmalı	o
Basic / Premium / Deluxe koltuk	o
Emniyet kemeri, 2 inç 2 nokta /3 inç 2 nokta /3 inç 3 nokta	o
Klima kontrolü - HEPA filtre	o
MP3/USB/Bluetooth destekli radyo	o
Ön yağmur koruması	o
Güneşlik	o
Alt silecek	o
Güneşlik, tavan kapağı	o
Ayak desteği, Yüksek montaj	o
FOG (Düşen Nesne Koruması)	o
FOPS (Düşen Nesne Koruma Yapısı)	o
Güvenlik filesi	o

STANDART VE OPSİYONEL EKİPMAN

• = Standart / o = İsteğe bağlı

Kazma donanımı

GP 5,7 m bom	•
HD 5,7 m bom / VA 5,57 m bom / LR 8,85 m bom	o
GP 2,9 m kol	•
HD 2,9 m kol / ME 2,0 m kol / HD 2,5 m kol / GP 3,5 m kol	o

Makine kontrolleri

Kinematik sensör paketi	•
Volvo Co-Pilot 2. Ekran, 12,8" dokunmatik Full HD	•
Dig Assist, Start	o
Dig Assist, 2D	o
Dig Assist, In-Field Design	o
Dig Assist, Topcon 3D-MC	o
Dig Assist, Trimble Earthworks	o
Dig Assist, Infield-Design Advanced	o
Dig Assist, On-Board Weighing	o
Dig Assist, Laser Receiver	o
Volvo Active Control	o
Dig Assist, Boundary Limit	o

Servis ve bakım

Yakıt seviye göstergesi	•
Açılır klima kondansatörü	•
Yakıt doldurma pompası	o
Hızlı Hidrolik Yağ Dolu bağlantısı	o
Takviyeli çalıştırma konektörü	o
Otomatik yağlama sistemi	o
Alet kiti	o

Emniyet ve güvenlik

Sürüş alarmı, bip sesi / beyaz gürültü	o
Döner flaşör, LED	o
Yeşil ışıklı ışıldak	o
Arka görüş kamerası	•
Yan görüş kamerası	o
HD VSV (Volvo Smart View)	o
Engel algılama özellikli HD VSV	o
Provizyon, engel algılama özellikli HD VSV	o

Her ürün, her pazarda sunulmamaktadır. Sürekli gelişim politikamız kapsamında, teknik özellikleri ve tasarımları önceden bildirmeksizin değiştirme hakkımızı saklı tutuyoruz. Resimler, standart makine versiyonunda yer almayan, opsiyonel özellikler içerebilir.



V O L V O

