



Volvo Construction Equipment

# L20H L25H

ボルボ コンパクトホイールローダ 4.5~4.9t 65hp



# パフォーマンスへの こだわり

ボルボ建設機械は、単に時代の流れに乗ろうとする企業ではありません。生産性を高める製品・サービスの開発を通じ、業界エキスパートのお客さまの経費節減や増益に貢献してきた実績があります。ボルボグループ傘下の企業として当社は、「あくまで効率よく（work smarter, not harder）」作業を行うための革

## アウトプット重視。

ボルボ建設機械のモットーは、より小さなインプットからより大きなアウトプットを得ることにあります。高い生産性は、省エネや、使いやすさ、耐久性と切り離して考えることはできません。ライフサイクルコスト面で、ボルボは他社を大きく引き離しています。

## お客さまニーズを重要視

ソリューションの良しあしは、個々の業界用途のニーズへの適合性にかかっています。革新にはしばしば高い技術を要しますが、常にそうとは限りません。当社の定評あるアイデアは、お客さまを取り巻く状況についての的確かつ深い理解に裏打ちされており、シンプルなものも少なくありません。



## 180年の歴史で培った経験と知識

その長い年月の中で、ボルボは建設機械の在り方を根本的に変革するソリューションを提唱してきました。ボルボほど、安全性を声高に唱えるメーカーはありません。作業や周囲の者を保護し、環境への影響を極小化すること。それが当社のかねてからの価値観であり、当社製品の設計理念であることはこれからも変わりません。

## お客さま本位のサポート体制

最強チームがボルボブランドを支えています。ボルボは真のグローバル企業です。お客さまの国や地域を問わず、素早く、効率的にサポートを提供できる体制を敷いています。

私たちのパフォーマンスへのこだわりは本物です。



ボルボ・トラック



ルノー・トラック



マック・トラック



UDトラック



ボルボ・バス



ボルボ建設機械



ボルボ・ペンタ



ボルボ・フィナンシャル・サービス

# 作業効率を大幅にアップ

収益性を向上させるにあたって、作業効率は重要要素の一つです。L20HやL25Hを現場に導入すれば、より良い仕事を、より素早く行うことができます。品質はもちろんのこと、360度の視認性や、優れた安定性を誇るボルボのホイール式コンパクトローダは、高効率パフォーマンスを約束する格好のパートナーです。

## 起伏の多い地形で真価を発揮

起伏の多い地形の現場で、優れたけん引力や安定性を発揮する機械をお求めですか？ L20HおよびL25Hは、 $38^{\circ} \pm 10^{\circ}$  屈曲・振動式ジョイントに加え、両アクスルにオペレータにより選択可能な100%ディファレンシャルロックを備えています。



## 抜群の取り回し性

コンパクト設計のL20HおよびL25Hならば、スペースの限られた現場でも安全に動き回ることができます。全高わずか2,500mmの車体や、丸みの付けられたフード、横置きエンジン、8,210mmの旋回半径により、卓越した取り回し性を実現しています。



## 快適なキャブ環境で、より多くの作業を

ボルボ機械の快適なキャブは、全方向に視界が開け、操作も簡単です。3つの機能を備えた一つのジョイスティックレバーにより、油圧式アタッチメント、多目的バケット、スイーパー、およびオーガの操作を行うことができます。オペレータにより座席の位置も調節可能。オプションで調節式のステアリングカラムを取り付けることもできます。



## 安全に配慮した設計

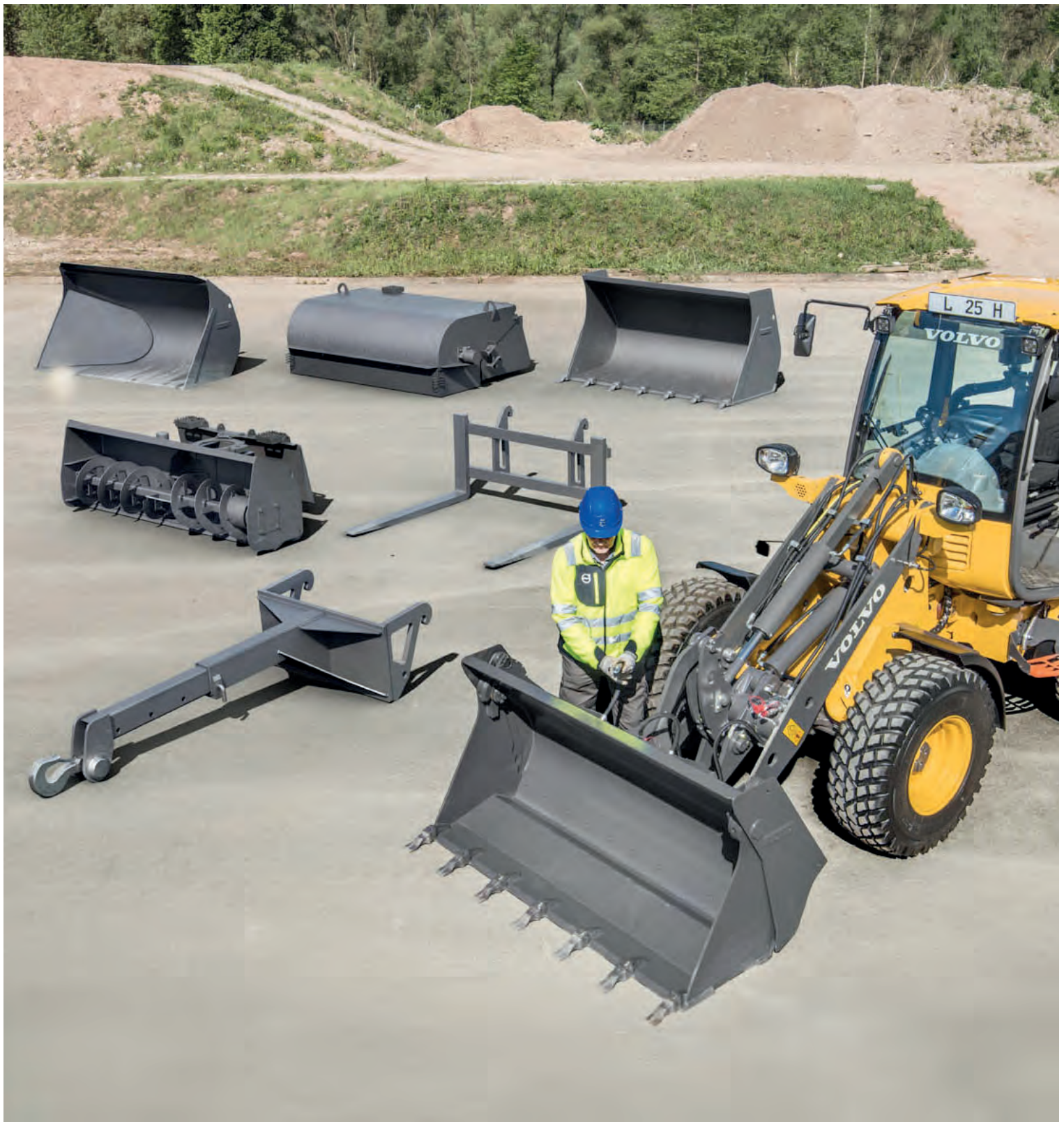
FOPS/ROPS認証キャブへの乗り降りは、周囲の色に溶け込まずによく見える視認性の高いステップにより、容易に行うことができます。究極のコントロール性を実現するため、寸動ブレーキペダル（1基）を装備。「クリーブ速度」での作業を可能にしています。L20HおよびL25Hのキャブエアフィルタは、業界でも最大クラス。粉じんの舞う環境でも、より快適に作業を行うことができます。





# 要求に応える パワフルさ

フルオートマチック2速油圧駆動により、最高時速30kmで作業を行うことが可能。サイクルタイムを改善を図ることができます。最新の排ガス規制に合わせて設計されたL20HおよびL25Hのディーゼル酸化触媒式のパワフルなエンジンは、再生や添加剤が不要です。信頼のブランド「ボルボ」の製品は、高いパフォーマンスを維持し、ダウンタイムを最低限に抑えます。



# オールラウンドな コンパクトローダ

L20HおよびL25Hは、各種ボルボ純正アタッチメントにより、さらに用途が広がります。機械のリンクージシステムや油圧装置、動力伝達系路との相性を考えて設計されたボルボ純正アタッチメントは、優れた性能と安全性を提供します。要求度の高いアタッチメントには、ハイフロー油圧装置（110リットル当たり最高毎分200bar）を使用することができます（オプション装備）。

# 次なるパフォーマンス基準へ

お客様の事業が円滑に進められるよう、ボルボは全ての機械のインテリジェントなエンジニアリングに投資を行っていますが、それだけにとどまりません。皆さまを支援するパートナーとして、ボルボは各現場に最適な建設機械でお客様をサポートします。ボルボのアタッチメントおよびサービスは、お客様の機械のパフォーマンスを補完し、利益を増強することを目的に構成されています。

## 大きなポテンシャルを秘めたコンパクトな機械

コンパクトな車体にもかかわらず、高いリーチとダンプ高を誇るL20HおよびL25Hは、トラックへの積み込み作業に最適です。



## 安心のサポート

お客様の日々のニーズに応えるべく常に待機しています。生産性と機械のアップタイムを維持していただくため、検査を経て認可されたボルボ純正部品をとりそろえています。パーツは全て保証付きで、需要に応じてすぐにご用意できます。L20HおよびL25Hの寿命を延ばすための柔軟なメンテナンス・修理オプションをはじめ、ボルボの完全ソリューションにより、お客様の事業に遅れが生じないよう支援いたします。



## 整備を減らし、より多くの作業を

地上の高さからアクセス可能な場所に配置されたメンテナンスポイントや、間隔の大きい整備スケジュール（グリース補給100時間ごと、エンジンオイルの交換500時間ごと）により、ダウンタイムを最小限に抑えます。コンパクトなホイール式ローダながら、クラス最高のコンポーネントを使用し、製品寿命の長さを実現。購入費用に見合っ余り有る値打ちを提供します。



## さらに容易になった機械のモニタリング

ボルボの最新式テレマティクスシステム「ケアトラック」により、想定外のダウンタイムをあらかじめ回避し、機械が効率的に稼働していることを確認できます。レポートや警告のほか、燃料ステータス、機械の現在地、合計稼働時間などの情報により常に状況を把握。より効率的に整備日程の計画を立てることができます。

※ケアトラックは一部の地域、国ではご利用になれません。詳しくは最寄りのボルボ正規ディーラーまでお問い合わせください。



# 多種多様なバケットラインナップ

## オールラウンドなコンパクトローダ

ボルボの純正アタッチメントは、機械のリンケージ、油圧装置および動力伝達装置と完全にマッチするよう設計され、生産性を向上します。

### 安心のサポート

各種ボルボ純正部品や、メンテナンス・修理プランにより、お客さまの機械のアップタイムを維持します。

## 要求に応えるパワフルさ

完全オートマチック式2速油圧駆動およびパワフルなエンジン（ディーゼル酸化触媒）により、最高時速30kmでの走行が可能です。

### アタッチメントを有効に活用する

業界標準にもなっているボルボのアタッチメントブラケットとの併用により、アタッチメントの性能を余すところなく引き出します。





## さらに容易になった機械のモニタリング

ケアトラックで生成されるデータ効率レポートにより、生産性の最適化と機械のアップタイム維持を実現します。

※ケアトラックは一部の地域、国ではご利用になれません。詳しくは最寄りのボルボ正規ディーラーまでお問い合わせください。



## 起伏の多い地形で真価を発揮

悪条件の地面でのけん引力をアップ。L20HおよびL25Hは、 $38^{\circ}/\pm 10^{\circ}$ 屈曲・振動式ジョイントに加え、両アクスルにオペレータにより制御可能な100%ディフアレンシャルロックを備えています。

## 快適なキャブ環境で、より多くの作業を

ボルボ機械の快適なキャブは、全方向に視界が開け、一つのレバーに3つの機能をまとめて配置するなど、操作も簡単。

## 抜群の取り回し性

コンパクト設計のL20HとL25Hは、旋回半径が8,210mmと小さく、スペースの限られた場所でも安全に取り回すことができます。

## 安全に配慮した設計

ボルボのFOPS/ROPS認証キャブには、業界最大のエアフィルタのほか、視認性の高い昇降口ステップ、シングル寸動ブレーキペダルを採用。

## 大きなポテンシャルを秘めたコンパクトな機械

コンパクトな車体にもかかわらず、高いリーチとダンプ高を誇るL20HおよびL25Hは、トラックへの積み込み作業に最適です。

## 整備を減らし、より多くの作業を

地上の高さからアクセス可能な場所に配置されたグリース補充ポイントや、クラス最高のコンポーネント、間隔の大きい整備スケジュールにより、ダウンタイムを最小限に抑えます。

# ボルボL20H, L25H詳細スペック

## エンジン

ボルボ製4気筒水冷コモンレール式ディーゼルエンジンは、EU Stage IIIBおよびEPA Tier 4 Final環境規制に準拠。排気ガス後処理システム、およびディーゼル酸化触媒を採用。エンジンの冷却系は、メインのウォーターギャラリーや、シリンダボア間に設けられた冷却液の通り道など、高パフォーマンス設計。センタ直接噴射システムが燃焼システムとして機能し、高い噴射圧を実現。燃焼室も再設計されています。粒子の25%削減により、エンジンの振動やエンジン音、および全体的な騒音レベルを抑えることに成功しています。

		L20H	L25H
エンジン	ボルボ	D2.6M	D2.6M
最大出力発生回転数	r/min	2,400	2,400
SAE J1995グロス値	kW	48	48
	hp	65.3	65.3
SAE J1349、ISO 9249ネット値	kW	47.3	47.3
	hp	64.3	64.3
最大トルク発生回転数	r/min	1,500	1,500
SAE J1995グロス値	Nm	225	225
	Nm	221.6	221
SAE J1349、ISO 9249ネット値	Nm	221.6	221
経済的運転範囲	r/min	1,500	1,500
排気量	L	2.62	2.62
内径	mm	87	87
ストローク	mm	110	110

## 電気系統

コントロニック電気系統 — センtral警告灯・ブザーを装備、オペレータに明瞭で読みやすい形で情報を表示。中央LCDディスプレイ上のキーパッドや、補助的な情報フィールドにより、各機能に簡単にアクセス可能。各種制御およびモニタリング機能のインジケータや起動灯で確認しながら操作可能。異常な動作値やエラーメッセージが発生した際には、警告音と中央警告インジケータによりオペレータに知らせます。クーラント温度と燃料残量を表示する計器あり。ヒューズボックス内にはヒューズテストポートを設置。オペレータ自身が簡単なテストを実施し、診断に要する時間を短縮することができます。

		L20H	L25H
電圧	V	12	12
バッテリー	V	12	12
バッテリー容量	Ah	100	100
オルタネータ定格	W/A	70	70
スタータモータ出力	kW	2.5	2.5

## ドライブトレイン

油圧トランスミッションにより、けん引力を変動させずに4速間の変速が可能。進行方向にかかわらず、どのギアでも可能最大限のけん引力を得ることが可能。シングル「寸動ブレーキペダル」は、エンジン回転数を一定に保ちながら、機械の走行速度を調節し、ホイールへのスムーズな動力伝達を可能にします。多機能右ジョイスティックを使用し、トランスミッションの前進、中立、後退、およびディファレンシャルロックボタンを手元で簡単に操作できます。機械は片手で操作可能。人間工学に基づいたオペレータに優しい設計により、どのような作業場面でも効率よく作業を行うことができます。2つの硬質プラネタリアクスルにより耐久性を実現。センタ部の屈曲・振動式ジョイントや、全輪駆動により、地面の条件を問わず優れた走行性能を発揮します。高アクスルに100%ディファレンシャルロックを採用することで、硬質地走行時のタイヤの摩耗を極力抑え、軟質地でのけん引力を最大限に高めています。

		L20H	L25H
振動角度	± °	10	10
車輪の最大振動幅	mm	226	245
輪距	mm	1,300	1,410
高速モデル			
1速	km/h	7	7
2速	km/h	30	30

## ブレーキシステム

信頼性の高いデュアル主ブレーキは、全4車輪に掛かります: 1.耐摩耗・油圧式寸動ブレーキ。 2.寸動ブレーキペダルにより作動するセンtralディスクブレーキ。ペダルを部分的に踏み込むと寸動ブレーキが作動し、踏み込み行程の3分の2に達するとセンtralディスクブレーキが掛かります。これとは別に機械式パーキングブレーキを掛けた場合にも、全4車輪に掛かります。

## ステアリングシステム

ステアリングユニットの設計には、オープンセンタシステムを採用することで、高アキシャル荷重や高速走行を実現。ステアリングユニットと屈曲・振動式ジョイントは機械的に接続されていないことから、ステアリングシリンダに掛かる外部からの力は吸収され、運転手の注意をそらすことはありません。反力は全てステアリングホイールを介して吸収されます。また、デュアル油圧ポンプの採用により、作業用の油圧システム（リフティング/チルディング）は、ステアリングシステムの影響を受けることはありません。

		L20H	L25H
ステアリングシリンダ		1	1
作動圧力	MPa	21	21
最大流量	L/min	30	30
最大屈曲	± °	38	38

## キャブ

転倒時保護構造 (ROPS) (ISO 3471, SAE J1040) および落下物保護構造 (FOPS) (ISO 3449) 規格に適合オペレータオーバーヘッドプロテクションに関するISO 6055に適合。さらに、オペレータ用拘束装置に関する産業用トラックおよびSAE J386にも適合。調整可能サスペンションおよび巻き取り式シートベルト付きオペレータ座席。キャブに外気を取り込む前に大型エレメントを装備したフィルタで浄化し、キャブ内に清浄な空気を行き渡らせることが可能。複数の通気孔により曇り・霜取りをスピードアップ。中央集中表示型コントロールシステムに重要情報を表示。全ての機械制御装置は、オペレータの視野内に配置。

## 油圧システム

機械駆動式コントロールバルブ付き作業用油圧システム。システム供給: ギアポンプにより、作業用油圧装置に流量を供給。システムコントロール: 複動3方向メイン制御バルブ。リフト機能のポジションは次の4通り——上昇、維持 (中立)、下降、および浮動。チルト機能のポジションは次の3通り——ロールバック、ホールド (中立)、およびダンブ。第4油圧機能 (オプション装備) を油圧駆動アタッチメント (ハイチップバケット、アングルスイバーなど) に使用可能。ろ過: 吸い込み・戻し一体型フィルタ内の10ミクロン (絶対値) フィルタカートリッジにより、流量を減少させることなくろ過。冷却: オイル冷却器への油圧液の流量をサーモスタットで制御 (短時間での暖機、最適化された冷却を実現)。

		L20H	L25H
最大作動圧力	MPa	20	23
流量	L/min	55	55
エンジンスピード	r/min	2,400	2,400
高流量最大作動圧力	MPa	20	20
高流量	L/min	110	110
エンジンスピード	r/min	2,400	2,400

## リンケージ

平行リンケージシステムにより、積み込みフォークでの100%平行リフティングが可能。視認性を考慮したリンケージシステムおよびアタッチメントブラケット設計により、フロントアタッチメントやフォークタイン、フォークタイン末端まで見渡すことが可能。ボルボ純正アタッチメントブラケットP (平行) は、長いガイドピン、および粉じんや泥から保護するための追加密閉リングを備えています。

		L20H	L25H
リンケージシステム	平行リンケージシステム	平行リンケージシステム	平行リンケージシステム
リフトシリンダ数		2	2
チルトシリンダ数		1	1
リフト時間 (荷重時)	秒	5.2	5.2
下げ時間 (非荷重時)	秒	3	3
ダンブ時間	秒	3.9	3.9

## 作動油の補充

開口部の大きなエンジンフードにより、整備箇所素早く簡単にアクセス可能。再設計されたカウンターウェイトは、左側に整備用開口部があり、整備の際、油圧ポンプにアクセスしやすくなっています。メインのヒューズボックスと制御バルブは、右側フードの後ろに配置。この整備パネルは施錠可能です。

		L20H	L25H
燃料タンク	L	60	60
エンジンオイル	L	10.2	10.2
エンジンクォラント	L	9.3	9.3
作動油タンク	L	59	59
フロントアクスルオイル	l	4.1	4.1
リアアクスルオイル	l	5.4	5.4

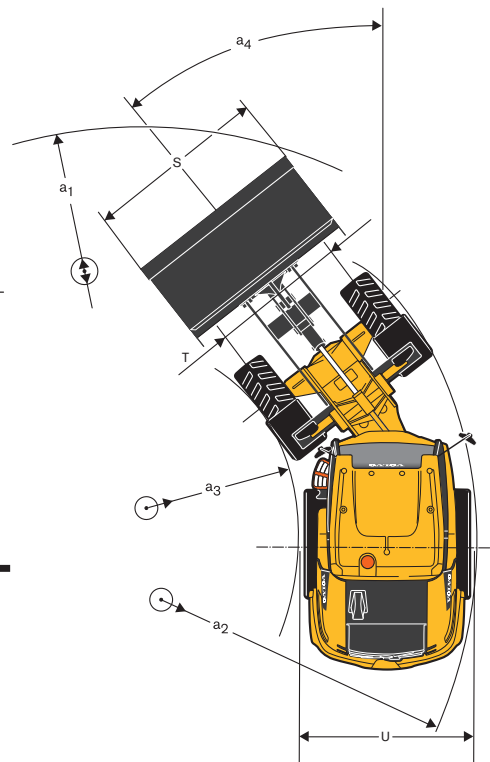
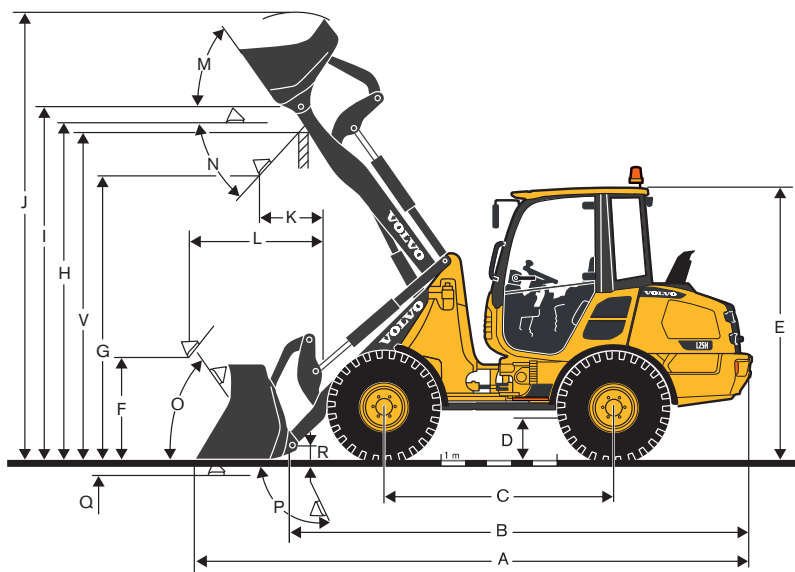
## タイヤ

	L20H	L25H
サイズ	335/80R18	335/80R18
リム	11 x 18	11 x 18

## 騒音レベル

	L20H	L25H	
ISO 6396で規定するキャブ内の騒音レベル			
LpA	dB(A)	75	75
ISO 6395で規定する車外の騒音レベル			
LwA	dB(A)	99	99

# 仕様



## バケットタイプ別仕様

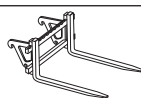
説明	単位	L20H			
		一般用途	軽量素材	4-in-1	
<b>335/80 R18タイヤ使用時</b>					
山積み容量	m <sup>3</sup>	0.7	0.85	1.0	0.65
資材密度	kg/m <sup>3</sup>	1,900	1,700	1,400	1,900
静止転倒荷重、直線 (ISO/DIS)	kg	3,350	3,300	3,250	3,050
静止転倒荷重、全旋回38度 (ISO/DIS)	kg	3,000	2,950	2,900	2,750
最大油圧リフティング能力	kN	35	34	33.5	32.5
ブレークアウト力	kN	35	30.5	28	36.5
A 全長	mm	5,035	5,135	5,195	5,030
J 最高リフト高	mm	4,065	4,145	4,195	4,070
S バケット幅	mm	1,650	1,650	1,800	1,650
a <sub>1</sub> 旋回円	mm	8,205	8,260	8,435	8,205
Q 最大下げ深さ	mm	105	105	105	145
G ダンプ高	mm	2,520	2,445	2,405	2,500
K 最大リーチ (高さ)	mm	640	705	745	555
L 最大リーチ	mm	1,455	1,520	1,560	1,370
作業重量	kg	4,480	4,500	4,520	4,650

## 寸法

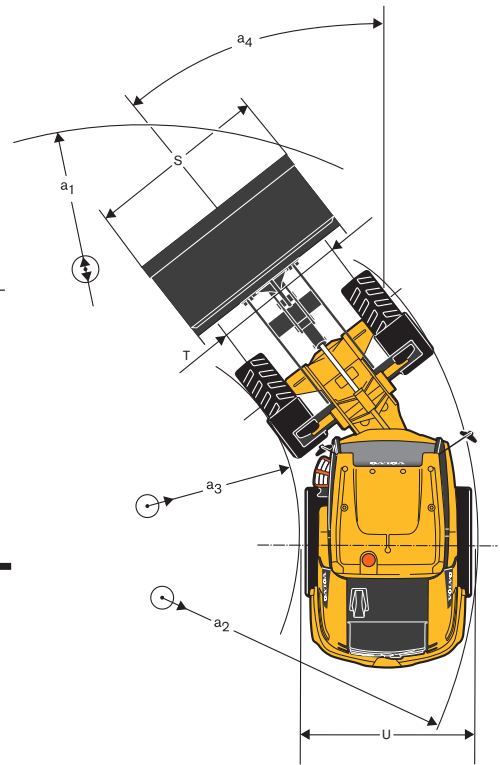
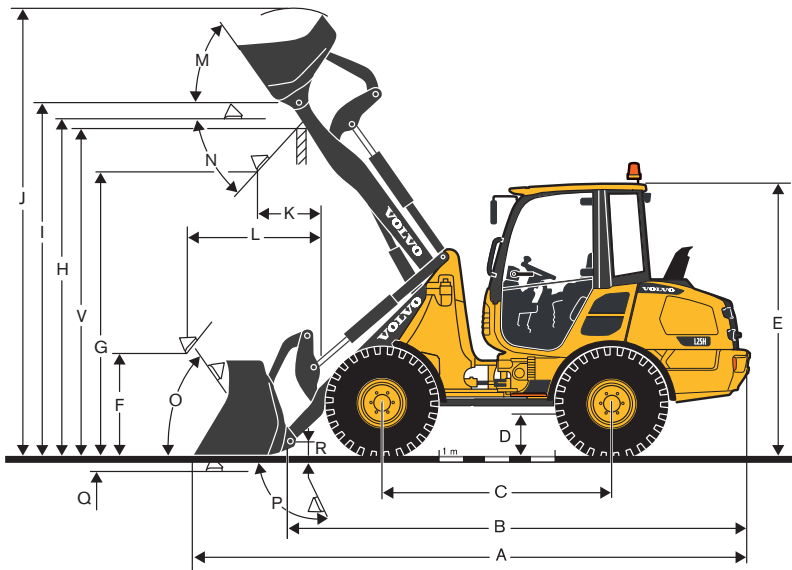
L20Hで平行リンケージ、335/80 R18タイヤ、平行アタッチメントブラケット使用時

説明	単位	
B	mm	4,275
C	mm	2,050
D	mm	290
E	mm	2,485
F	mm	884
H	mm	2,990
I	mm	3,140
M	°	56
N	°	45
O	°	54
P	°	65
R	mm	145
T	mm	1,300
U	mm	1,630
V	mm	2,905
a <sub>2</sub>	mm	3,830
a <sub>3</sub>	mm	2,155
a <sub>4</sub>	°	± 38

## 積み込みフォーク仕様



説明	単位	L20H
積み込みフォーク使用時 重心	mm	500
全旋回時転倒荷重 (ISO/DIS)	kg	2,290
EN 474-3による積載重量、60/80%	kg	1,350/1,800
積載重量80%、走行位置、40度および全旋回	kg	2,200



バケットタイプ別仕様

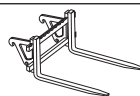
説明	単位	L25H			
		一般用途	軽量素材	4-in-1	
<b>335/80 R18タイヤ使用時</b>					
山積み容量	m <sup>3</sup>	0.85	1.0	1.2	0.8
資材密度	kg/m <sup>3</sup>	1,900	1,700	1,400	1,900
静止転倒荷重、直線 (ISO/DIS)	kg	3,800	3,750	3,700	3,600
静止転倒荷重、全旋回38度 (ISO/DIS)	kg	3,400	3,350	3,300	3,150
最大油圧リフティング能力	kN	41	40.2	39.5	37.8
ブレークアウト力	kN	37	32.5	29	35.7
A 全長	mm	5,059	5,195	5,295	5,150
J 最高リフト高	mm	4,100	4,195	4,290	4,090
S バケット幅	mm	1,800	1,800	1,800	1,800
a <sub>1</sub> 旋回円	mm	8,380	8,435	8,490	8,410
Q 最大下げ深さ	mm	105	105	105	145
G ダンプ高	mm	2,480	2,405	2,330	2,415
K 最大リーチ (高さ)	mm	680	745	810	640
L 最大リーチ	mm	1,495	1,560	1,610	1,455
作業重量	kg	4,920	4,930	4,950	5,090

寸法

L25Hで平行リンケージ、335/80 R18タイヤ、平行アタッチメントブラケット使用時

説明	単位	
B	mm	4,275
C	mm	2,050
D	mm	290
E	mm	2,485
F	mm	840
H	mm	2,990
I	mm	3,140
M	°	56
N	°	45
O	°	54
P	°	65
R	mm	145
T	mm	1,410
U	mm	1,740
V	mm	2,905
a <sub>2</sub>	mm	3,890
a <sub>3</sub>	mm	2,100
a <sub>4</sub>	°	± 38

積み込みフォーク仕様



説明	単位	L25H
積み込みフォーク使用時 重心	mm	500
全旋回時転倒荷重 (ISO/DIS)	kg	2,670
EN 474-3による積載重量、60/80%	kg	1,600/2,100
積載重量80%、走行位置、40度および全旋回	kg	2,500

# 装備

## 標準およびオプション装備

	L20H	L25H
<ul style="list-style-type: none"> <li>● = 標準</li> <li>○ = オプション</li> </ul>		
<b>エンジン</b>		
ディーゼルエンジン、水冷、ディーゼル酸化触媒 (DOC)	●	●
エンジン自動シャットダウン	○	○
ハンドスロットル	●	●
水分分離機能付き追加燃料フィルタ	○	○
燃料プレヒータ (12ボルト)	○	○
グリッドヒータ付き冷間始動補助機能 (110/220ボルト)	○	○
プライマリフィルタおよび安全エレメント付き2段階エアフィルタ	●	●
ブレクリーナエアフィルタ (ターボII)	○	○
安全発進	●	●
<b>ドライブトレイン</b>		
油圧駆動	●	●
ブレーキ/寸動ペダル	●	●
フロントおよびリア両アクスルに選択可能な100%ディファレンシャルロック	●	●
手動インテリジェントバルブ	○	○
動力伝達系路の遮断 (パーキングブレーキによる)	○	○
動力伝達系路の遮断 (パーキングブレーキとシートベルトによる)	○	○
<b>電気系統</b>		
ハイビーム/ロービーム切替可能ハロゲン式フロントヘッドライト (駐車灯を含む)	●	●
制動灯、後灯、方向指示灯、ハザード	●	●
作業灯 (後方左側)	●	●
作業用ハロゲン灯 (フロントおよびリアに2基ずつ)	○	○
作業用LED灯 (フロントおよびリアに2基ずつ)	○	○
電源差し込み口12ボルト/20アンペア (燃料補給ポンプ用)	○	○
ケアトラック—ベーシック	○	○
ケアトラック—アドバンスト	○	○
<b>油圧システム</b>		
作業用とステアリング用油圧システムに別れた個別ギア、ポンプセクション	●	●
3方向システムによる制御バルブ	●	●
増設油圧ポンプ (高流量)	○	○
第3機能を含むシングルレバー	○	○
流量共有式バルブ	○	○
ブームサスペンションシステム (BSS)	○	○
第3油圧回路用増設カップリング	○	○
カップリングを含む増設第4油圧回路	○	○
<b>環境性能</b>		
バイオ性油圧作動油	○	○
<b>機器類・制御装置</b>		
シングルレバーで制御、作業用油圧機能 (ブームおよびバケット)	●	●
シングルレバー制御、浮動機能	●	●
シングルレバー制御、前進・後退・中立	●	●
シングルレバー制御、ディファレンシャルロック	●	●
シングルレバー制御、2速切り替え (低速/高速)	●	●
シングルレバー制御、第3油圧機能	●	●
シングルレバー制御、クラクション	●	●
シングルレバー制御、ハザード警告スイッチ	●	●
アナログ式燃料残量計	●	●
アナログ式油圧作動液温度計	●	●
バックライト記号表示 (色分け式)、稼働時間	●	●
バックライト記号表示 (色分け式)、方向 (前進/後退)	●	●
バックライト記号表示 (色分け式)、方向指示 (左/右)	●	●
バックライト記号表示 (色分け式)、グリッドヒータ (オプション装備)	○	○
バックライト記号表示 (色分け式)、ヘッドライト	●	●
バックライト記号表示 (色分け式)、ディファレンシャルロック	●	●
バックライト記号表示 (色分け式)、バッテリー充電	●	●
バックライト記号表示 (色分け式)、走行速度 (低/高)	●	●
バックライト警告記号、下記について注意を促す警告音とともに表示 (イグニッションがオンになっている状態): 冷却液温度、油圧作動液温度、油圧作動液フィルタ、エンジンオイル圧力、エアフィルタ目詰まり、オルタネータ、パーキングブレーキ	●	●

## 標準およびオプション装備

	L20H	L25H
<ul style="list-style-type: none"> <li>● = 標準</li> <li>○ = オプション</li> </ul>		
<b>安全性</b>		
警告ビーコン、ハロゲン	○	○
警告ビーコン、LED	○	○
後退アラーム音	○	○
後退アラーム音、切り替え可能	○	○
後退アラーム、スムーズ音	○	○
防犯システム	○	○
リフティング用安全弁	○	○
チルト用安全弁	○	○
輪留め	○	○
三角警告板	○	○
メインヘッドライト用保護ガード	○	○
作業灯用保護ガード	○	○
リアライト用保護ガード	○	○
<b>キャブ、外装</b>		
ROPS/FOPSキャブアイソレーション	●	●
施錠付きドア	●	●
全面着色強化ガラス	●	●
合わせガラス	●	●
ドア開放時ラッチ (機械幅の範囲内で)	●	●
ウィンドウ右側180度に開放・ロック可 (機械幅の範囲内で)	●	●
ワイパ (前/後窓)	●	●
室外後方ミラー (右/左)	●	●
室外後方ミラー (右/左)、ヒータ付き	○	○
室外後方ミラー (右/左)、拡張タイプ	○	○
<b>キャブ、内装</b>		
キャブ照明	●	●
12Vアクセサリソケット	●	●
機械式サスペンション式ドライブシート—体重調節用ハンドホイール、一体型2点式ベルトシステム、高さ・チルト調節、水平調節、背もたれ調節	●	●
空気サスペンションおよびヒータ付きドライブシート—自動体重調節、12ボルト、空気式高さ調節、背もたれ調節、水平・チルト調節、調節式緩衝装置、シートクッション調節、空気式腰部サポート、クイックリリース	○	○
シートベルト	●	●
サンバイザ	●	●
エアフィルタおよびデフロスタ付きヒータ (フロント/リア)	●	●
キャブ換気装置	●	●
収納ボックス	●	●
エアコン(AC)	○	○
無線機	○	○
無線機対応	○	○
<b>作業用装備</b>		
バケット高さ表示、機械式	○	○
スワイバ対応 (キャブ内スイッチ、ブーム上に7ピン電気ソケット)	○	○

**標準およびオプション装備**

● = 標準  
○ = オプション

	L20H	L25H
<b>車体</b>		
フェンダ (フロント/リア)	●	●
施錠可能エンジンフード	●	●
垂直型排気管	●	●
けん引装置	●	●
吊り上げ用アイボルト	●	●
タイダウン用アイボルト	●	●
<b>整備・メンテナンス</b>		
ツールキット (ツールおよびグリースガン)	○	○
書類ボックス	○	○
<b>その他</b>		
平行アタッチメントブラケット (P)	●	●
汎用アタッチメントブラケット (SSL)	○	○
カスタム車体色	○	○

**標準およびオプション装備**

● = 標準  
○ = オプション

	L20H	L25H
<b>公式認証</b>		
品質: DIN/ISO 9001	●	●
安全性: CE - 基準	●	●
機械ガイドライン2006/42/EC	●	●
ROPS ISO 3471	●	●
FOPS ISO 3449	●	●
作業重量: ISO 7131	●	●
転倒荷重/積載量: ISO 14397-1	●	●
EMC (電磁両立性)	●	●
89/336/EECおよび追補	●	●
環境: DIN/ISO 14001	●	●
騒音規制: 2000/14/EC	●	●

**ボルボのオプション装備 (一部)**

高流量油圧装置



増設作業灯



キャブフロントガード



ブームサスペンションシステム



タイヤオプション



一部製品は特定市場で発売されていない場合があります。絶えず改良を行うことをよとする方針に基づき、当社は、予告なしに仕様や設計を変更する権利を留保します。図解部分は、機械の標準版を例にしたものとは限りません。



**VOLVO**

Volvo Construction Equipment

[www.volvoce.com](http://www.volvoce.com)