

V O L V O

2023 | PRODUKTY I USŁUGI

REGION EUROPY



Spis treści

Tu nas znajdziesz:





Witamy w naszym świecie **4**

Wozidła sztywnoramowe	6
Wozidła przegubowe	10
Ładowarki kołowe	14
Ładowarki kompaktowe	26
Układarki rur	32
Koparki wyburzeniowe o wysokim zasięgu	34
Koparki gąsienicowe >12 t	38
Minikoparki <12 t	50
Koparki kołowe >12 t	66
Walce do gruntu	72
Walce do asfaltu	74
Rozściełacze gąsienicowe	76
Rozściełacze kołowe	78
Stoły	80

Usługi serwisowe Volvo **82**

Uwagi **98**

Należy zwrócić uwagę, że nie wszystkie modele są dostępne na wszystkich rynkach.



Witamy w naszym świecie

Witamy w świecie wiodących w branży maszyn. W świecie, w którym wyobraźnia, ciężka praca i innowacje techniczne wyznaczają kierunek dążeń na rzecz budowy lepszej przyszłości — czystszej, inteligentniejszej i lepiej skomunikowanej. W świecie, którego fundament stanowią trwałe wartości Volvo Group. To świat, w którym rządzi niezawodność, zrównoważony rozwój i nowoczesność. I w którym klienci są zawsze najważniejsi.

Witamy w świecie Volvo Construction Equipment — z pewnością Ci się tu spodoba.

Pracujemy ciężko, ale i mądrze

Od ponad 180 lat Volvo projektuje i produkuje pionierskie maszyny, które wyznaczają standard pod względem wydajności, efektywności i dyspozycyjności. Oferowana przez nas gama koparek, ładowarek kołowych i wozideł jest zbudowana w oparciu o bezkonkurencyjne rozwiązania konstrukcyjne. Oznacza to, że bez względu na stojące przed Tobą zadania lub wyzwania zapewniamy wszechstronną flotę maszyn, z którymi na pewno osiągniesz sukces.

W ramach inicjatywy Volvo Concept Lab — bazującej na naszym wieloletnim doświadczeniu — opracowujemy nowoczesne pomysły i innowacyjne rozwiązania, tak aby dostarczać klientom przyszłościowe maszyny pracujące ciężiej, ale i mądrzej.



Rozwiązania dla Ciebie

oferta wiodących w branży maszyn to tylko jeden z aspektów relacji utrzymywanych z Volvo. Dla naszych Partnerów, a więc i dla Ciebie, przygotowaliśmy szeroką gamę dodatkowych rozwiązań. Takich, które zwiększają dyspozycyjność i produktywność, a ograniczają koszty.

Specjalnie dla Twojego przedsiębiorstwa

Opracowujemy produkty i usługi z myślą o podniesieniu wydajności maszyny i zwiększaniu zysków Twojej firmy. Mówiąc krótko, zawsze dotrzymujemy słowa, dajemy gwarancje na najlepszych warunkach i oferujemy najnowocześniejsze rozwiązania techniczne.

Zawsze na miejscu

Nie ma znaczenia, czy kupujesz sprzęt nowy czy używany — nasza globalna sieć przedstawicieli i serwisantów oferuje całodobowe wsparcie obejmujące monitorowanie maszyn oraz dostępność części na najwyższym światowym poziomie. To fundament całej oferty usługowej Volvo, możesz więc na nas liczyć od samego początku.

BUILDING TOMORROW

R100

Wozidła sztywnoramowe

Wybór operatorów

- Inteligentny system kamer Volvo Smart View: widoczność 360°
- Fotel z zawieszeniem pneumatycznym zapewniający optymalną widoczność
- Ergonomiczne wyświetlacze i elementy sterujące obsługiwane palcami
- Niskie poziomy hałasu i drgań

Bezpieczeństwo w centrum uwagi

Nowy układ Volvo Dynamic Shift Control w sposób automatyczny reguluje zmianę biegów, co przekłada się na wysoką wydajność i oszczędność paliwa.

Zwiększ swoją dyspozycyjność

- Konstrukcja umożliwiająca szybki i bezpieczny dostęp
- Pogrupowane punkty kontrolne dostępne z poziomu gruntu i z platformy serwisowej
- System telematyczny CareTrack (opcja)

Praca bez przerw

- Ładowność 95 ton
- Najlepsza w klasie siła uciągu
- Wydajny silnik Volvo: wysoki moment obrotowy przy niskiej prędkości obrotowej
- Pokładowy system ważenia (opcja).

Koszty ostro w dół

Nowa kabina operatora z systemem ROPS/FOPS. Nowy interfejs operatora i ergonomiczny układ wskaźników oraz inteligentny układ kamer Volvo „widok z lotu ptaka” (Volvo Smart View) — bezpieczna i łatwa eksploatacja.



		R100
Ładowność	kg	95 000
Pojemność z nadsypem 2:1, SAE	m ³	60.40
Masa robocza	kg	71 280
Masa całkowita	kg	166 280
Silnik	Cummins QST30 z chłodnicą powietrza doładowującego bliżej sprężarki Stage V / Tier 4f, 783 kW	
Norma emisji spalin silnika	Tier 4f / Stage V	
Maksymalna moc silnika brutto	kW	783
...przy prędkości obrotowej silnika	obr./min	2 100
Maks. moment obrotowy brutto wg SAE J1349	Nm	4 629
...przy prędkości obrotowej silnika	obr./min	1 300
Maks. prędkość	km/godz.	50



R70D

Wozidła sztywnoramowe

Przewozi więcej i szybciej

Konkurencyjna moc, efektywne sterowanie przełożeniami i optymalny rozkład masy to cechy, które przyczyniają się do skrócenia każdego cyklu roboczego.



Zdziałaj więcej, zużywając mniej paliwa

Elektroniczna integracja między silnikiem a skrzynią biegów oraz adaptacja działania układu hydraulicznego do obciążenia pomagają w ograniczeniu najważniejszego składnika kosztów eksploatacji.

Bezpieczeństwo i wydajność

Zwalniacz w skrzyni biegów i układzie hamulcowym, będący wyposażeniem standardowym, pomaga w szybkim i zarazem bezpiecznym operowaniu wozidłem na stromych podjazdach i zjazdach.

Klucz do obniżenia kosztów eksploatacji

Sprawdzone części Volvo wytrzymują próbę czasu i duże przebiegi — by eksploatacja maszyny kosztowała jak najmniej.

		R70D
Ładowność	kg	65 000
Pojemność z nadsypem 2:1, SAE	m ³	41.5
Masa robocza	kg	49 573
Masa całkowita	kg	114 573
Silnik		MTU-2000TA
Norma emisji spalin silnika		Tier 2 / Stage II
Maksymalna moc silnika brutto	kW	567
...przy prędkości obrotowej silnika	obr./min	2 100
Maks. moment obrotowy brutto wg SAE J1349	Nm	3 323
...przy prędkości obrotowej silnika	obr./min	1 350
Maks. prędkość	km/h	57



A60H

Wozidła przegubowe

Wybór operatorów

Za sprawą wygodnej kabiny i łatwej obsługi nawet w trudnych warunkach jest to ulubiona maszyna operatorów.

Dyspozycyjność

Maszyna została zaprojektowana do trudnych przewozów w ciężkich warunkach terenowych, a jej długa żywotność, wysoka jakość, niezawodność i trwałość to rzeczy, których możesz oczekiwać od Volvo.

Produktywność

A60H może przewieźć więcej ton na godzinę, dając z siebie 100% w każdych warunkach.



Rentowność

Zaawansowana konstrukcja pozwala uzyskać większą ładowność, a jednocześnie poprawić efektywność wykorzystania paliwa, dzięki czemu możesz przewieźć więcej, przy niższych kosztach.

		A60H
Ładowność	kg	55 000
Pojemność z nadsypem 2:1, SAE	m ³	33.6
Masa robocza	kg	43 750
Masa całkowita	kg	98 750
Silnik		Volvo D16J
Maksymalna moc brutto silnika	kW	470
... przy prędkości obrotowej silnika	obr./min	1 800
SAE J1349, maksymalny moment obrotowy brutto	Nm	2 960
... przy prędkości obrotowej silnika	obr./min	1 050
Maks. prędkość	km/godz.	55



A40G

Wozidła przegubowe

Gwarancja niskiego zużycia paliwa

Uznany na świecie silnik Volvo oferuje niezwykle niskie zużycie paliwa bez zmniejszenia mocy i wydajności.

Wybór operatorów

Komfortowa kabina i łatwość obsługi, nawet w niesprzyjających warunkach, sprawiają, że wybór operatorów pada na tę właśnie maszynę.



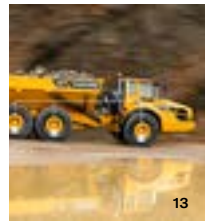
Dyspozycyjność

Maszyna została zaprojektowana do trudnych przewozów w ciężkich warunkach terenowych, a jej długa żywotność, wysoka jakość, niezawodność i trwałość to rzeczy, których możesz oczekiwać od Volvo.

Produktywność

Maszyna może przewieźć więcej ton na godzinę, dając z siebie 100% możliwości w każdych warunkach.

		A45G FS	A45G	A40G	A35G	A30G	A25G
Ładowność	kg	41 000	41 000	39 000	34 500	29 000	25 000
Pojemność z nadsypem 2:1, SAE	m ³	25.1	25.1	24	21.2	17.8	15.3
Masa robocza	kg	30 500	30 100	29 900	28 950	23 300	22 450
Masa całkowita	kg	71 500	71 100	68 900	63 450	52 300	47 400
Silnik		Volvo D16J	Volvo D16J	Volvo D13J	Volvo D13J	Volvo D11M	Volvo D11M
Maksymalna moc brutto silnika	kW	357	357	350	336	265	235
... przy prędkości obrotowej silnika	obr./min	1 800	1 800	1 900	1 900	2 000	2 100
SAE J1349, maksymalny moment obrotowy brutto	Nm	2 576	2 576	2 525	2 407	2 040	2 040
... przy prędkości obrotowej silnika	obr./min	1 050	1 050	1 050	1 200	1 200	1 100
Maks. prędkość	km/h	57	57	57	57	53	53



L350H

Ładowarki kołowe

Wspomaganie załadunku (Load Assist)

Pakiet aplikacji, z którego można korzystać za pomocą znajdującego się w kabinie 10-calowego wyświetlacza Volvo Co-Pilot

- Pokładowy system wagi
- Coaching dla operatora
- System monitorowania ciśnienia powietrza w oponach

Większa dyspozycyjność

- Panele boczne silnika i łatwo dostępne chłodnice
- Bezobsługowe łożyska osy lacji tylnego mostu

Szybszy i bardziej oszczędny w zużyciu paliwa

- Nawet o 15% większa oszczędność paliwa dzięki układowi OptiShift trzeciej generacji
- Nawet o 22% większa siła napędowa
- Możliwość stosowania paliwa alternatywnego HVO

Operator jest najważniejszy

- Otwieranie drzwi za pomocą zdalnego sterowania
- Możliwość wyboru foteli z 3-punktowym pasem bezpieczeństwa
- Pomocniczy układ kierowniczy
- Trzy tryby pracy układu hydraulicznego



Maszyna zbudowana do wymagających zadań

- Wzmocnione łożysko górne środkowego zawiasu
- Zmodernizowane ramy przystosowane do nowych mostów i przekładni
- Wytrzymałe mosty napędowe z całkowicie odciążonymi osiami i planetarnymi reduktorami w piastach
- Sprawdzone ramie podnoszące z układem kinematyki typu Z i podwójnymi uszczelnieniami każdego sworznia

		L350H
Statyczne obciążenie destabilizujące, w pełnym skręcie	kg	34 440
Pojemność łyżki	m ³	6.2-12.7
Chwytyki do dłużyć	m ²	-
Masa robocza	kg	50 000 - 56 300
Siła odspajania	kN	457
Silnik		Volvo D16J
Moc maksymalna przy	obr./min	1 800
... Brutto wg SAE J1995	kW	-
... ISO 14396, brutto	kW	-
... ECE R120 netto	kW	397
... Wg ISO 9249, SAE J1349 netto	kW	395
Maksymalny moment obrotowy przy	obr./min	1 400
... Brutto wg SAE J1995	Nm	2 550
... Wg ISO 9249, SAE J1349 netto	Nm	2 532
Opony		35/65 R33, 875/65 R33

W oparciu o konfigurację maszyny: łyżka skalna 6,9 m³ z zębami i segmentami / wysięgnik standardowy



L260H

Ładowniki kołowe

Zużycie paliwa mniejsze o 10%

- Kontrola siły napędowej
- Układ OptiShift nowej generacji
- Suchy hamulec postojowy
- Oszczędność mocy pompy hydraulicznej
- Pedał Eco
- Funkcja Load Assist (asystent załadunku) wykorzystująca system Volvo Co-Pilot (asystent operatora Volvo)

Zmaksymalizuj czas pracy bez przestołów

- Wymiana oleju silnikowego co 1000 godz.
- Szybsze dolewanie oleju hydraulicznego dzięki nowej złączce
- Opóźnione wyłączenie silnika
- Łatwy dostęp do hamulca postojowego i akumulatorów układu BSS
- Odchylana kabina — 30° lub 70°
- Elektrycznie otwierana pokrywa silnika

Maszyna w pełni załadowana

- Łyżka skalna o nowej konstrukcji — o 11,5% większa ilość przenieszonego materiału
- Nowa łyżka przeładunkowa — do 5% większa produktywność
- Osprzęt niestandardowy na zamówienie
- Ramię podnoszące z układem kinematyki typu Z i podwójnymi uszczelnieniami każdego sworznia

Skonstruowana z myślą o wykonywanych zadaniach

- Funkcja poziomowania łyżki
- Trzy tryby pracy układu hydraulicznego
- Wersja z jedną lub wieloma dźwigniami
- Układ komfortowego kierowania maszyną (Comfort Drive Control)

System zapobiegania kolizjom

Ten opcjonalny system wspomaga operatorów podczas cofania, automatycznie włączając hamulce, gdy maszyna zbliży się do przeszkody. Pomaga to ograniczyć ryzyko lub skutki kolizji i przekłada się na poprawę bezpieczeństwa w miejscu pracy.

Produktywność większa nawet o 15%

- 6% więcej mocy i o 5% większy moment obrotowy w porównaniu do L250H
- Szerszy rozstaw osi, zoptymalizowany rozkład masy
- Nowej generacji układ hydrauliczny z wykrywaniem obciążenia
- Nowa przekładnia — nowy zmiennik momentu i lepiej dopasowane przełożenia
- Dopasowany osprzęt roboczy Volvo



		L260H
Statyczne obciążenie destabilizujące, w pełnym skręcie	kg	23 770
Pojemność łyżki	m ³	5.3-10.2
Chwyty do dłużyć	m ²	-
Masa robocza	kg	34 000 - 39 000
Siła wrywająca	kN	328
Silnik		Volvo D13J
Maksymalna moc przy	obr/min	1 500
... ECE R120 netto	kW	310
... Wg ISO 9249, SAE J1349 netto	kW	309
Maksymalny moment obrotowy przy	obr/min	1 100
... Brutto wg SAE J1995	Nm	2 343
... Wg ISO 9249, SAE J1349 netto	Nm	2 328
Opony		29.5 R25, 875/65 R29

Na podstawie konfiguracji maszyny: na podstawie łyżki 6,7 m³ STE BOE P



L220H

Ładowarki kołowe

System zapobiegania kolizjom

Ten opcjonalny system wspomaga operatorów podczas cofania, automatycznie włączając hamulce, gdy maszyna zbliży się do przeszkody. Pomaga to ograniczyć ryzyko lub skutki kolizji i przekłada się na poprawę bezpieczeństwa w miejscu pracy.

Maszyna w pełni załadowana

- Unikatowy mechanizm równoległego prowadzenia osprzętu roboczego typu TP (Torque Parallel)
- Przemieszczanie bloków
- Przemieszczanie żużla
- Przemieszczanie dłużyc
- Przeładunek — nawet o 5% większa produktywność

Służymy pomocą

- Oryginalne części Volvo
- Szkolenia operatorów
- Volvo ACTIVE CARE

Produktywność większa nawet o 10%

- Nowy układ hydrauliczny z wykrywaniem obciążenia
- Nowa przekładnia ze zmienionym przełożeniem
- Funkcja poziomowania łyżki
- Funkcja Load Assist (asystent załadunku) wykorzystująca system Volvo Co-Pilot (asystent operatora Volvo)
- Wersja z jedną lub wieloma dźwigniami

Zmaksymalizuj czas pracy bez przestoju

- Wymiana oleju silnikowego co 1000 godz.
- Szybsze dolewanie oleju hydraulicznego dzięki nowej złączce
- Kabina odchylana i elektrycznie otwierana pokrywa silnika
- Wskaźniki zużycia klocków hamulcowych
- Hamulce zabudowane w piastach kół
- Wymienne filtry odpowietrzające



O 15% niższe zużycie paliwa

- Kontrola siły napędowej
- Układ OptiShift nowej generacji
- Funkcja Reverse By Braking
- Pedał Eco
- Suchy hamulec postojowy

		L220H	L180H	L150H
Statyczne obciążenie destabilizujące, w pełnym skręcie	kg	20 910	18 860	15 970
Pojemność łyżki	m ³	4.3 - 16.0	3.7 - 16.0	3.4 - 14.0
Chwytyaki do dłużyć	m ²	1.8 - 4.0	1.8 - 3.5	1.8 - 3.1
Masa robocza	kg	31 200 - 33 100	27 000 - 28 400	24 100 - 25 600
Siła odpajania	kN	244.5	235.9	202
Silnik		D13J (Stage V)	D13J (Stage V)	D13J (Stage V)
Moc maksymalna przy	obr./min	1 300 - 1 400	1 300 - 1 400	1 300
... ECE R120 netto	kW	280	251	224
... Wg ISO 9249, SAE J1349 netto	kW	279	250	223
Maksymalny moment obrotowy przy	obr./min	1 100	1 000	1 000
... Brutto wg SAE J1995	Nm	2 230	2 030	1 960
... Wg ISO 9249, SAE J1349 netto	Nm	2 220	2 024	1 957
Opony		29.5 R25, 875/65 R29	26.5 R25, 775/65 R29	26.5 R25, 775/65 R29

Na podstawie konfiguracji maszyny:

L220H: na podstawie łyżki 5,2 m³ STE PT SEG

L180H: na podstawie łyżki 4,4 m³ STE PT SEG

L150H: na podstawie łyżki 4,0 m³ STE PT SEG



L120H

Ładowarki kołowe

Zmaksymalizuj czas pracy bez przestojów

- Wymiana oleju silnikowego co 1000 godz.
- Szybsze dolewanie oleju hydraulicznego dzięki nowej złączce
- Elektrycznie otwierana pokrywa silnika
- System wysuwu chłodnicy
- Wskaźniki zużycia klocków hamulcowych
- Hamulce zabudowane w piastach kół
- Wymienne filtry odpowietrzające

System zapobiegania kolizjom

Ten opcjonalny system wspomaga operatorów podczas cofania, automatycznie włączając hamulce, gdy maszyna zbliży się do przeszkody. Pomaga to ograniczyć ryzyko lub skutki kolizji i przekłada się na poprawę bezpieczeństwa w miejscu pracy.

Produktywność większa nawet o 5%

- Nowa przekładnia ze zmienionym przełożeniem
- Wersja z jedną lub wieloma dźwigniami
- Trzy tryby pracy układu hydraulicznego
- Funkcja poziomowania łyżki
- Układ OptiShift (opcja)

Perfekcyjna wydajność

- Funkcja Load Assist (asystent załadunku) wykorzystująca system Volvo Co-Pilot (asystent operatora Volvo)
- Nowe lusterka wsteczne
- Układ komfortowego kierowania maszyną Comfort Drive Control — opcja
- Układ wykrywania radarowego, kamera cofania - opcja

Maszyna mocna wszechstronnością

- Unikatowy mechanizm równoległego prowadzenia osprzętu roboczego typu TP (Torque Parallel)
- Nowa łyżka przeładunkowa — do 5% większa produktywność
- Osprzęt widłowy
- Odpady i recykling
- Przemieszczanie dłużyc
- Osprzęt niestandardowy na zamówienie



O 20% niższe zużycie paliwa

- Kontrola siły napędowej
- Układ OptiShift nowej generacji
- Pedal Eco
- Funkcja Reverse By Braking (RBB)
- Suchy hamulec postojowy
- Dopasowany osprzęt roboczy Volvo

		L120H	L110H
Styczne obciążenie destabilizujące, w pełnym skręcie	kg	12 300	11 210
Pojemność łyżki	m ³	2.6 - 9.5	2.6 - 9.5
Chwyty do dłużyć	m ²	1.3 - 2.4	1.3 - 2.4
Masa robocza	kg	18 500 - 21 600	18 000 - 20 700
Siła odspajania	kN	173.5	161
Silnik		D8J (Stage V)	D8J (Stage V)
Moc maksymalna przy	obr/min	1 500	1 800
... ISO 14396, brutto	kW	203	191
... Wg ISO 9249, SAE J1349 netto	kW	203	191
Maksymalny moment obrotowy przy	obr/min	1 450	1 450
... Brutto wg SAE J1995	Nm	1 320	1 255
... Wg ISO 9249, SAE J1349 netto	Nm	1 317	1 250
Opony		23.5 R25, 750/65 R25	23.5 R25, 750/65 R25

Na podstawie konfiguracji maszyny:

L120H: na podstawie łyżki 3,3 m³ STE H T

L110H: na podstawie łyżki 3,0 m³ STE H T



L90H

Ładowarki kołowe

Wszechstronność ponad wszystko

- Mechanizm równoległego prowadzenia osprzętu roboczego typu TP (Torque Parallel)
- Szybkozłącze osprzętu Volvo
- Szeroka gama osprzętu do różnych zastosowań
- Osprzęt niestandardowy na zamówienie
- 3. i 4. funkcja hydrauliczna

Większa dostępność

- Konstrukcja chłodnicy umożliwia wysunięcie jej do czyszczenia
- Wlewy oleju do przekładni i silnika umieszczone w nowych miejscach
- Dostęp do punktów serwisowych z poziomu gruntu
- Elektrycznie otwierana pokrywa silnika

Do 20% większa wydajność

- Przekładnia hydrokinetyczna z opcjonalną funkcją blokady
- Zwiększenie prędkości maksymalnej do 50 km/h (z Lock-up)
- Kontrola siły napędowej
- Inteligentne elementy sterujące
- Płynna kontrola
- Pedał Eco



Cała naprzód

- Wymiana oleju silnikowego co 1000 godz.
- Szybkie dolewanie oleju hydraulicznego dzięki nowej złaczce
- Zwiększona wydajność układu chłodzenia
- Mocna rama i przegub centralny
- Opcjonalna funkcja opóźnionego wyłączenia silnika
- Opcjonalna funkcja zewnętrznej chłodzenia mostów

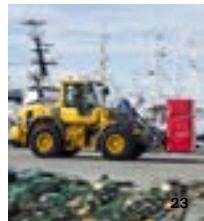
		L90H	L70H	L60H
Statyczne obciążenie destabilizujące, w pełnym skręcie	kg	9 700	8 500	7 630
Pojemność łyżki	m ³	2.1 - 7.0	1.8 - 6.4	1.6 - 5.0
Chwytyki do dłużyć	m ²	1.3 - 2.4	0.9 - 1.5	0.7 - 1.3
Masa robocza	kg	14 500 - 17 300	12 700 - 15 500	11 000 - 13 600
Siła odspajania	kN	137.7	96.5	84.9
Silnik		Volvo D6J	Volvo D6J	Volvo D6J
Moc maksymalna przy	obr./min	1 400 - 1 700	1 400 - 1 700	1 500 - 1 800
... ISO 14396, brutto	kW	137	127	122
... Wg ISO 9249, SAE J1349 netto	kW	137	127	122
Maksymalny moment obrotowy przy	obr./min	1 400	1 400	1 500
... Brutto wg SAE J1995	Nm	934	853	820
... Wg ISO 9249, SAE J1349 netto	Nm	934	853	820
Opony		20.5 R25, 650/65 R25	20.5 R25, 600/65 R25	17.5 R25, 20.5 R25, 600/65 R25

Na podstawie konfiguracji maszyny:

L90H: łyżka 2,8 m³ STE P BOE

L70H: łyżka 2,4 m³ STE P BOE

L60H: łyżka 2,1 m³ STE P BOE



L200H HIGH LIFT

Ładowniki kołowe

NOWOŚĆ

Sprawdzona konstrukcja debiutująca w 1974 roku, funkcjonalna do dziś

- Układ ramion umożliwiający składowanie drewna do wysokości 6,9 metra
- Szybsza jazda w nierównym terenie
- Możliwość pracy na nieutwardzonym podłożu
- Mniejsze ryzyko uszkodzenia nawierzchni utwardzonych
- Myłownica (opcja): nawet o 30% wyższy stos

Podnoszenie nawet o 27% cięższych ładunków

- Maksymalny udźwig 11,2 tony
- Gama chwytaków Volvo
- Bardziej wytrzymały rotator ze zintegrowanym układem tłumienia
- Szerokie, niskoprofilowe opony

System zapobiegania kolizjom

Ten opcjonalny system wspomaga operatorów podczas cofania, automatycznie włączając hamulce, gdy maszyna zbliży się do przeszkody. Pomaga to ograniczyć ryzyko lub skutki kolizji i przekłada się na poprawę bezpieczeństwa w miejscu pracy.



Doskonała oszczędność paliwa

- Zoptymalizowane przełożenia zapewniające szybkie przyspieszanie i płynną pracę
 - OptiShift — Reverse By Braking, przekładnia z blokadą
 - Pedał Eco
 - Raport wydajności paliwowej

Proste serwisowanie

- Złącza do szybkiego spuszczenia/wlewania oleju
- Łatwiejsze sprawdzanie i czyszczenie przedziału silnika
- Odchylana kabina
- Wskaźniki zużycia okładzin hamulcowych na kołach
- Wymienne filtry odpowietrzające

		L200HHL NOWOŚĆ
Statyczne obciążenie destabilizujące, w pełnym skręcie	kg	-
Pojemność łyżki	m ³	-
Chwytyaki do dłużyc	m ²	3.4 - 4.3
Masa robocza	kg	35 000 - 40 000
Siła odpajania	kN	-
Silnik		Volvo D13J
Maksymalna moc przy	obr./min	1 300 - 1 400
... Brutto wg SAE J1995	kW	-
... ISO 14396, brutto	kW	-
... ECE R120 netto	kW	251
... Wg ISO 9249, SAE J1349 netto	kW	250
Maksymalny moment obrotowy przy	obr./min	1 000
... Brutto wg SAE J1995	Nm	2 030
... Wg ISO 9249, SAE J1349 netto	Nm	2 024
Opony		875/65R29, alternatywnie 775/65 R29



L45H

Ładowarki kompaktowe

Pełen pakiet

- Gama dopasowanego osprzętu Volvo
- System telematyczny CareTrack: łatwe monitorowanie maszyny
- Oryginalne części Volvo
- Umowy naprawcze i serwisowe

Maksymalna dyspozycyjność

- Wentylator z trybem pracy w odwrotnym kierunku
- Bezobsługowy tylny most wahliwy
- Dwustopniowy filtr powietrza chroniący silnik
- Zgrupowane punkty smarowania
- Regeneracja DPF następuje co 500 godzin

Pełna kontrola

- Układ komfortowego kierowania Comfort Drive Control: sterowanie dźwignią (opcjonalne)
- Pedał hamulca z funkcją pedzania
- Dżojstik lub sterowanie hydrauliczne przy użyciu wielu dźwigni

Krótkie cykle

- Blokada mechanizmu różnicowego z przodu i z tyłu
- Układ hydrauliczny z wykrywaniem obciążenia
- Mocny i ekonomiczny silnik Volvo
- Mechanizm równoległego prowadzenia osprzętu roboczego typu TP (Torque Parallel)



		L50H	L45H
Silnik		Volvo D4J	Volvo D4J
Moc silnika brutto	kW	87	75
Maksymalny moment obrotowy ISO 9249, SAE J1349, netto	Nm	466	416
Pojemność łyżki	m ³	1.6	1.4
Styczne obciążenie wywracające (ISO/DIS 14397-1)	kg	5 750	5 250
. . . przy pełnym skręcie	°	40	40
Siła odspajania	kN	69	71
Hydrauliczna siła udźwigu, maks.	kN	86	70
Obciążenie wideł 80%	kg	3 840	3 530
Masa robocza	kg	9 500	8 770
Maksymalna prędkość jazdy — standard	km/godz.	20-30	20-30
Maksymalna prędkość jazdy — duża prędkość	km/godz.	40-50	40-50
Na podstawie konfiguracji maszyny:			
L50H: z łyżką ogólnego zastosowania 1,6 m ³ (mechanizm prowadzenia TPV)			
L45H: z łyżką ogólnego zastosowania 1,4 m ³ (mechanizm prowadzenia TPV)			



L35G

Ładowarki kompaktowe

Bezpieczna i łatwa praca

- Widoczność we wszystkich kierunkach
- Regulowana kolumna kierownicza
- Pojedynczy pedał hamulca z funkcją pełzania
- Kabina z certyfikatem FOPS/ROPS

Wszechstronność

- Kompaktowa konstrukcja pozwala zminimalizować czas przejazdów i transportu
- Złącza osprzętu Volvo: szybka wymiana osprzętu
- Gama pasujących łyżek, widel, chwytaków i ramion do przeładunku materiałów Volvo



Krótkie czasy cyklu roboczego

- Wahliwy przegub skrętny i 100% blokada mechanizmu różnicowego gwarantują znakomitą trakcję
- Portalowa konstrukcja mostów zapewnia największy w branży prześwit
- Niezależne pompy hydrauliczne umożliwiają jednoczesne podnoszenie i sterowanie bez wpływu na prędkość ruchu wysięgnika
- Kinematyka typu Z zapewnia dużą siłę odspajania i świetne prowadzenie równoległe w zastosowaniach wymagających używania łyżki i widel

Dłuższy czas pracy bez przestoju

- 100-godzinny okres między smarowaniami ramy podnośnika
- Łatwy dostęp do punktów serwisowych
- Oryginalne części zamienne Volvo: zachowaj jakość Volvo
- Kontroluj koszty serwisowania dzięki kontraktowi Customer Support Agreement

		L35G	L30G
Silnik		D3.3H	D3.3H
Moc silnika brutto	kW	55.4	55.4
Maksymalny moment obrotowy ISO 9249, SAE J1349, netto	Nm	-	-
Pojemność łyżki	m ³	1.2	1
Statyczne obciążenie wywracające (ISO/DIS 14397-1)	kg	4 350	3 850
... przy pełnym skręcie	°	40	40
Siła odspajania	kN	60.5	61
Hydrauliczna siła udźwigu, maks.	kN	61.5	57
Obciążenie wideł 80%	kg	2 600	2 400
Masa robocza	kg	6 100	5 500
Maksymalna prędkość jazdy — standard	km/godz.	20	20
Maksymalna prędkość jazdy — duża prędkość	km/godz.	30	30
Informacje dotyczą modelu L35G z kabiną, oponami 405/70 R20, kinematyką typu Z, łyżką ogólnego zastosowania o pojemności 1,2 m ³ i widłami FEMIII.			
Informacje dotyczą modelu L30G z kabiną, oponami 365/80 R20 i łyżką ogólnego zastosowania o pojemności 1 m ³			



L25 ELEKTRYCZNY

Ładowarki kompaktowe

NOWOŚĆ

Sprawdzona wydajność

- Duże siły podnoszenia i odpajania, doskonały zakres ruchów równoległych, bardzo duży kąt odchylenia i wysypu
- Szttywne mosty planetarne z mechanizmem różnicowym z pełną możliwością przełączania zapewniające maksymalną przyczepność i minimalne zużycie opon
- Przegub oscylacyjny zapewnia najlepsze właściwości jezdne i stabilność w terenie

Wyższy poziom komfortu

- Niskie poziomy drgań i hałasu: lepsze warunki pracy
- Szerokie 3-punktowe wejście do kabiny
- Najlepsza widoczność we wszystkich kierunkach
- Intuicyjny interfejs, elektrohydrauliczne elementy sterujące

Otwierają się nowe możliwości

- Idealne rozwiązanie do obszarów z ograniczeniami dotyczącymi hałasu
- Możliwość pracy poza standardowymi godzinami
- Zero emisji z rury wydechowej: możliwość pracy wewnątrz i w strefach niskoemisyjnych
- Lepsze warunki pracy

Najlepsze akumulatory

- Akumulator litowo-jonowy 48 V — pojemność 39 kWh
- Możliwość szybkiego ładowania — od 0 do 100% nawet w 2 godziny
- Zamocowany akumulator z zabezpieczeniem przeciwkradzieżowym
- Ponad 85% pozostałej pojemności po 2000 cyklach ładowania (przewidywany okres ponad 10 lat)



Praca o każdej porze, w każdym miejscu

- Szybkołączące osprzętu ze zintegrowanym trzecim obwodem hydraulicznym
- Możliwość dostosowania ustawień trybu pracy, w tym siły napędowej i czułości

		L25 NOWOŚĆ	L20 NOWOŚĆ
Electric motor driveline (peak)	kW	36	28
Silnik elektryczny, roboczy układ hydrauliczny (moc szczytowa)	kW	32	32
Pojemność łyżki standardowej	m ³	0.9	0.8
Układ kinematyki z szybkozłączem osprzętu	Brak	Z	P
Statyczne obciążenie wywracające (ISO/DIS 14397-1)	kg	3 350	3 000
...przy pełnym skręcie	°	38	38
Siła odpajania	kN	54.5	35
Udźwig hydrauliczny, maks.	kN	55	35
Obciążenie wideł 80%	kg	2 000	1 800
Maks. wysokość wysypu	mm	-	2 495
Masa robocza	kg	5 080 - 5 260	4 500
Maksymalna prędkość jazdy — standard	km/godz.	16	-
Napięcie akumulatora	V	48	48
Pojemność akumulatora	kWh	40	-
Pojemność akumulatora (standardowa)	kWh	-	33
Pojemność akumulatora (opcjonalna)	kWh	-	40
Czas ładowania pokładowego 230 V AC 16 A	Godziny	~12	<6h
Czas ładowania ze źródła zewnętrznego 400 V AC 32 A	Godziny	~2	<2h
Orientacyjny czas pracy (w zależności od zastosowania)	Godziny	Do 8 godzin	Do 8 godzin

Na podstawie konfiguracji maszyny: L25 z kinematyką typu Z i oponami 335/80 R18, łyżka ogólnego zastosowania o pojemności 0,9 m³



Pełna swoboda układania

Możliwość obrotu wysięgnika o pełne 360° i stabilność na terenie o nachyleniu sięgającym 35° sprawia, że układarka Volvo zapewnia operatorowi praktycznie nieograniczoną swobodę układania rur.

Czas to pieniądz - szybciej wykonasz zadanie

Maszyna może sprawnie przemieszczać się po placu budowy oraz pomiędzy różnymi miejscami prowadzenia robót, nie wymagając przy tym demontażu wysięgnika i przeciwwagi.

Gwarancja bezpieczeństwa ładunku

Układ zarządzania ładunkiem (LMS) informuje o stanie ładunku i sygnalizuje moment osiągnięcia limitu ładunku.

Ekonomiczny serwis

Zmaksymalizuj czas pracy bez przestoju dzięki łatwo dostępnym punktom serwisowym oraz zdalnemu monitorowaniu stanu maszyny za pośrednictwem systemu CareTrack.

Najlepsze tam, gdzie liczy się produktywność i stabilność

Najbezpieczniejsze i najstabilniejsze w swojej klasie układarki rur, do układania dużych i ciężkich rur w każdych warunkach, także na pochyłości.

PL4809E

Układarki rur

Każda część najwyższej jakości

Oryginalne części zamienne Volvo są poddawane surowym testom i atestowane, aby zapewnić ich najwyższą jakość.

Najwyższy w branży poziom bezpieczeństwa

Zwiększ produktywność i bezpieczeństwo operatora dzięki kabine z certyfikatem ROPS i układowi zarządzania ładunkiem w standardzie.



		PL4809E	PL3005E
Masa robocza	kg	58 600 - 64 600	35 030
Moc silnika brutto	kW	284	180
... przy prędkości obrotowej silnika	obr./min	1 800	1 800
Maks. obciążenie wywracające	t	110	55
Udźwig znamionowy	t	50	31
Długość wysięgnika standardowego	m	9.2	7.43
Długość przedłużonego wysięgnika	m	11.2	9.24
Maks. roboczy kąt nachylenia podłoża	°	35	35



Wielozadaniowa maszyna wyburzeniowa

- Praca pod ziemią i pod wodą
- Wyposażona w dwa zestawy wysięgników do wyburzeń na dużej wysokości oraz jeden zestaw wysięgnika do kopania z dodatkową przedłużką
- Przy pracy na maksymalnej wysokości możliwe jest używanie narzędzia o masie do 3,6 ton
- Drugi wysięgnik wysokiego zasięgu (HR), gdzie maksymalna wysokość sworznia wynosi 26 m, pozwala używać większych narzędzi o masie do 5 ton
- Zestaw wysięgnika do wykopów z przedłużką o długości 4,4 m pozwala na umieszczenie sworznia na wysokości 18 m i używanie narzędzia o masie do 6,5 tony

Opatentowane, modułowe przeguby hydrauliczne

- Zmiana konfiguracji wysokiego zasięgu na konfigurację do kopania za pomocą dwusworzniowego złącza hydraulicznego z blokadą
- Drugi hydrauliczny przegub modułowy na przedłużce wysięgnika
- Wspólny interfejs pomiędzy przedłużką wysięgnika a wysięgnikiem do kopania pozwala na szybką zmianę konfiguracji (zasięgu)

Łatwość transportu

- Składane podwozie
- Łatwość zdejmowania ram gąsienic
- Możliwość hydraulicznego usunięcia całego przeciwcieżaru wraz z dodatkowym przeciwcieżarem za jednym razem

Doskonała stabilność.

- Zupełnie nowe podwozie zaprojektowane specjalnie dla segmentu robót wyburzeniowych — cięższe i szersze od podwozia koparki Volvo EC950E
- O 0,5 m dłuższe niż w konwencjonalnym modelu EC750E
- Imponujący rozstaw gąsienic: 4,3 m
- Łączna masa maszyny: 104 tony

EC750E_{HR}

Koparki gąsienicowe



		EC750EHR	EC480EHR	EC380EHR
Masa robocza	kg	95 875 - 109 583	61 305 - 68 090	48 615 - 54 650
Moc silnika brutto	kW	393	284	230
... przy prędkości obrotowej silnika	obr./min	1 800	1 800	1 700
Maks. dopuszczalna masa osprzętu	kg	5 000*	3 500*	3 000*
Maks. wysokość sworznia	mm	26 000*	28 140*	23 060*
Maks. zasięg sworznia	mm	15 589*	16 090*	14 490*
Kąt roboczy	°	24*	18.8*	24.4*
Maks. kąt przechyłu kabiny	°	30	30	30
Rozstaw gąsienic				
... Stałe podwozie — rozsunięte	mm	-	-	2 740
... Stałe podwozie — zsunięte	mm	-	-	-
... Mechanicznie zsuwane podwozie — rozsunięte	mm	-	2 890	-
... Mechanicznie zsuwane podwozie — zsunięte	mm	-	2 390	-
... Hydraulicznie zsuwane podwozie — rozsunięte	mm	4 300	3 380	3 380
... Podwozie hydraulicznie rozsuwane — złożone	mm	3 050	2 390	2 390

EC750EHR: masa robocza może być inna na poszczególnych rynkach w zależności od konfiguracji opcji i osprzętu.

*Maszyna z 3-częściowym wysięgnikiem do wyburzeń o długości 26 m / hydraulicznie zsuwane podwozie.

EC480EHR, EC380EHR: masa robocza może być inna na poszczególnych rynkach w zależności od konfiguracji opcji i osprzętu.

*Maszyna z 3-częściowym wysięgnikiem do wyburzeń / hydraulicznie zsuwane podwozie.



Zabezpieczona kabina o dużej widoczności

Doceniana w branży kabina Volvo Care Cab

- Mocowane do ramy konstrukcje chroniące przed spadającymi przedmiotami
- Konstrukcja zabezpieczająca przed wywróceniem zgodna z wymaganiami normy ISO 12117-2:2008
- Szkło klasy P5A w jednoczęściowym oknie przednim i w oknie dachowym oferujące wysoki stopień ochrony zgodny z normami EN356
- Spryskiwacz i wycieraczka szyby przedniej i okna dachowego

Wzmocnione osłony

- Najlepsze zabezpieczenia przed uszkodzeniami spowodowanymi przez gruz zapewniają dyspozycyjność i długotrwałą wydajność maszyny
- Konstrukcja chroniąca przed uderzeniami bocznymi (SIPS): do wyboru jest stałe wejście do kabiny i grubsza konstrukcja SIPS lub nowe składane wejście do kabiny i wąska konstrukcja SIPS ułatwiająca transport (EC380E Straight Boom)
- Osłona dolna nadwozia w wersji wzmocnionej lub eXtreme-Duty
- Pełna osłona/prowadnica łańcucha gaśniczy

Instalacja przeciwpylowa

- Unikatowa instalacja Volvo zatrzymuje pył, eliminując potrzebę korzystania z oddzielnego samochodu pompującego wodę
- Pompa wodna o natężeniu przepływu 30 litrów na minutę
- Zamontowane na ramieniu cztery dysze wytwarzają drobną mgiełkę wodną zatrzymującą pył

Ciężka przeciwwaga

- Doskonała stabilność, a przy tym łatwy transport
- Hydraulicznie zdejmowany przeciwcieżar ułatwiający transport (EC380E Straight Boom)

EC300E STRAIGHT BOOM

Koparki gaśnicowe

NOWOŚĆ

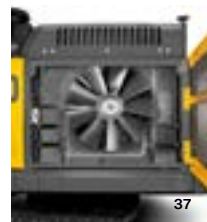


Specjalistyczne wyposażenie robocze

- W pełni wyposażone i gotowe do pracy
- Prosty wysięgnik 7,0 m
- Specjalne ramiona
- Dodatkowa instalacja hydrauliczna X1 i X3
- Przewód do zasilania szybkozłączka i spustu oleju

		EC380E Straight Boom <small>NOWOŚĆ</small>	EC300E Straight Boom <small>NOWOŚĆ</small>
Masa robocza	kg	37 800 - 43 000	29 300 - 32 700
Moc brutto	kW	230	189
... przy prędkości obrotowej silnika	obr./min	1 700	1 600
Długość gąsienicy	mm	5 180	4 865
Rozstaw gąsienic	mm	2 740 (EC380EL) / 2 390 (EC380ENL)	2 590 (EC300EL) / 2 390 (EC300ENL)
Maks. wysokość sworznia	mm	11 500	12 100
Maks. zasięg sworznia	mm	10 100	10 800
Maks. zasięg sworznia	mm	4 500	6 000
Maks. masa osprzętu	kg	3 100	4 800
Siła wrywająca, SAE J1179 (praca normalna)	kN	198	168
Maks. zasięg przy kopaniu	mm	10 500	10 700
Maks. głębokość kopania	mm	6 800	7 300

EC380E: na podstawie konfiguracji maszyny: EC380E Straight Boom: długie gąsienice, wysięgnik 6,45 m, ramię 2,6 m, płytki gąsienic 800 mm, CWT 6700 kg EC300E: na podstawie konfiguracji maszyny: EC300E Straight Boom: wysięgnik 6,0 m, ramię 2,97 m, płytki gąsienic 600 mm, CWT 4950 kg



EC950F

Koparki gąsienicowe

Solidna ochrona

- Wysięgnik i ramię do ciężkich prac
- Dodatkowa osłona dolna
- Pływające sworznie przy złączu łyżki

Solidność i stabilność

- Duży rozstaw gąsienic
- Duża długość gąsienicy
- Składane podwozie
- Zoptymalizowana przeciwwaga

Wybór operatorów

- Przestronna i cicha kabina, ergonomiczne elementy sterujące
- Funkcja priorytetu obrotu wysięgnika
- Funkcja Dig Assist (asystent kopania) wykorzystująca system Volvo Co-Pilot (opcja)

Wszechstronność

- łyżki ogólnego przeznaczenia, do ciężkich i ekstremalnie ciężkich prac
- Bogaty asortyment części eksploatacyjnych: zębów, lemieszki bocznych, segmentów i wymiennych krawędzi bocznych
- Budowany na zamówienie osprzęt do specjalnych zastosowań
- System zarządzania osprzętem

Efektywność i produktywność

- Potężny silnik Volvo D16 450 kW
- Układ całkowicie elektrohydrauliczny
- Stałe, wysokie ciśnienie hydrauliczne
- Tryb ECO, tryby robocze

Bezpieczeństwo jest najważniejsze

- Poręcze o dużej widoczności
- Płyty antypoślizgowe
- Podesty (centralne i dookoła maszyny)
- Kamery boczne i wsteczne, inteligentny system kamer Volvo „widok z lotu ptaka” (Smart View; opcja)



		EC950F
Masa robocza	kg	91 275 - 94 810
Moc brutto	kW	449
... przy prędkości obrotowej silnika	obr./min	1 650
Pojemność łyżki	m ³	3.9 - 7.0
Udźwig wzdłuż podwozia	kg	34 900
... przy wysięgu/wysokości	m	6.0 / 1.5
Maks. zasięg przy kopaniu	mm	12 270
Maks. głębokość kopania	mm	7 120
Siła wrywająca, SAE J1179 (praca normalna)	kN	424
Siła wrywająca, SAE J1179 (Power Boost)	kN	-
Siła odspajania, SAE J1179 (praca normalna)	kN	408
Siła odspajania, SAE J1179 (Power Boost)	kN	-
Szerokość całkowita	mm	4 467
Tyłny promień zataczania	mm	4 700
Na podstawie konfiguracji maszyny: wysięgnik 7,25 m, ramię 2,95 m, przeciwwaga 16 200 kg		



EC550E

Koparki gąsienicowe

Niezawodność mimo intensywnego użytkowania

- Super wytrzymałe i wzmocnione podwozie, górna i dolna rama
- Złącza elektryczne o wodoszczelności przewyższającej wymagania norm Ingress Protection 69K
- Wymiana oleju silnikowego i filtra oleju co 1000 godzin

Potężna wydajność

- Układ elektrohydrauliczny z niezależnym zaworem dawkującym paliwo: zużycie paliwa mniejsze nawet o 25%
- Optymalizacja pracy pompy napędzanej silnikiem
- Zoptymalizowane przebiegi i rozmiary przewodów hydraulicznych

Prawdziwa wydajność 50-tonowej maszyny

- Duże łyżki, produktywność większa o 20%
- Najwyższa moc silnika w klasie
- Największy moment napędu obrotu i siła pociągowa
- Siły kopania / udźwig spotykane zwykle w 60-tonowych maszynach
- Praca z większymi ładunkami dzięki dłuższemu/szerszemu podwoziu modelu EC550E
- Doskonała współpraca z 30–40-tonowymi wozidlami przegubowymi Volvo

Bezpieczeństwo poruszania się

- Kabina ROPS: przestronna, ergonomiczna i cicha
- Kamery boczne i tylne, Volvo Smart View (inteligentny system kamer Volvo „widok z lotu ptaka”)
- Kabina zapewniająca doskonałą widoczność, jednocześnie szyba przednia
- Przykręcane płyty antypoślizgowe
- Składane pomosty
- Dobrze widoczne poręcze/barierki

Pełna kontrola

- Priorytet wysięgnika i obrotu lub wysięgnika i jazdy
- Regulowana prędkość opuszczania wysięgnika
- Redukcja wstrząsów wysięgnika i ramienia
- Tryb pełzania: bezpieczny transport
- Układ komfortowego kierowania Comfort Drive Control: kierowanie drążkiem sterującym



		EC750E	EC550E	EC530E	EC480E	EC380E
Masa robocza	kg	73 500-75 300	53 740 - 58 000	54 000 - 56 400	45 500 - 53 300	37 800 - 43 000
Moc brutto	kW	393	340	340	284	230
... przy prędkości obrotowej silnika	obr/min	1 800	1 600	1 600	1 800	1 700
Pojemność łyżki	m ³	3.3 - 5.16	2.4 - 4.2	2.4 - 4.2	1.55 - 3.3	0.87 - 2.33
Udźwig wzdłuż podwozia	kg	30 760	20 780	20 780	17 590	15 940
... przy wysięgu/wysokości	m	6.0 / 1.5	6 / 1.5	6 / 1.5	6.0 / 1.5	6.0 / 1.5
Maks. zasięg przy kopaniu	mm	11 460	12 180	12 180	12 146	10 545
Maks. głębokość kopania	mm	7 210	7 690	7 690	7 828	6 785
Siła wrywająca, SAE J1179 (praca normalna)	kN	323	251	251	230	198
Siła wrywająca, SAE J1179 (Power Boost)	kN	342	269	269	251	215
Siła odspajania, SAE J1179 (praca normalna)	kN	311	220	220	196	195.9
Siła odspajania, SAE J1179 (Power Boost)	kN	329	235	235	215	2 129
Szerokość całkowita	mm	4 290	3 900	3 490	3 640	3 540
Tylny promień zataczania	mm	41 40	3 880	3 880	3 800 / 3880	3 600

Na podstawie konfiguracji maszyny:

EC750E: wysięgnik 6,6 m, ramię 2,9 m, CWT 12 100 kg

EC550E: EC550EL z podwoziem zsuwanym, wysięgnik 7,0 m, ramię 3,35 m, przeciwciężar 10 600 kg

EC530E: EC530EL z podwoziem zsuwanym, wysięgnik 7,0 m, ramię 3,35 m, przeciwciężar 10 600 kg

EC480E: długie gąsienice, wysięgnik 7,0 m; ramię 3,35 m; płytki gąsienic 900 mm; CWT 9050 kg

EC380E: długie gąsienice, wysięgnik 6,45 m; ramię 2,6 m; płytki gąsienic 600 mm; CWT 6700 kg



EC200E

Koparki gąsienicowe

Bezpieczeństwo na pierwszym miejscu

- Kabina z konstrukcją ROPS
- Dobrze widoczne poręcze
- Stopnie antypoślizgowe i łatwe wchodzenie z prawej strony

Łatwe serwisowanie

- Zgrupowane filtry dostępne z poziomu gruntu
- Składane balustrady
- Długie okresy międzyobsługowe
- Ostrzeżenia o terminach serwisu w czasie rzeczywistym
- Układ chłodzenia

Zbudowane z myślą o trwałości

- Trwały wysięgnik i ramię
- Ochrona części maszyny
- Ciężka przeciwwaga
- Proaktywne monitorowanie maszyny

Do konkretnej pracy

- 20-tonowa maszyna do konkretnych zastosowań
- Zoptymalizowany silnik
- Harmonijna hydraulika
- Tryb ECO
- Opcjonalne przewody hydrauliczne dla obwodów pomocniczych
- Raporty i ostrzeżenia systemu CareTrack dotyczące maszyny

Wybór operatorów

- Komfortowa i cicha kabina
- Łatwe w obsłudze elementy sterujące
- Ergonomiczny układ

Prawdziwie uniwersalna

- Dopasowany osprzęt roboczy Volvo
- Szybkozłącze
- Młot
- Łyżki do zastosowań ogólnych i łyżki do kopania
- Rotator przegubowy

Imponujące osiągi

- Siła kopania i podnoszenia
- Zwiększona moc
- Krótkie czasy cyklu roboczego



		EC350E	EC300E	EC250E	EC220E	EC200E
Masa robocza	kg	34 690 - 40 600	30 080 - 36 850	26 010 - 31 650	20 470 - 25 760	19 870 - 24 580
Moc brutto	kW	220	189	168	129	115
... przy prędkości obrotowej silnika	obr./min	1 600	1 600	1 600	1 800	2 000
Pojemność tyżki	m ³	0.87 - 2.33	0.52 - 2.06	0.56 - 1.76	0.48 - 1.44	0.275 - 1.1
Udźwig wzdłuż podwozia	kg	13 470	11 460	10 050	7 570	7 320
... przy wysięgu/wysokości	m	6.0 / 1.5	6.0 / 1.5	6 / 1.5	6.0 / 1.5	6.0 / 1.5
Maks. zasięg przy kopaniu	mm	11 123	10 710	10 340	9 930	9 993
Maks. głębokość kopania	mm	7 490	7 340	7 060	6 730	6 781
Siła wrywająca, SAE J1179 (praca normalna)	kN	177	165	145	141	125
Siła wrywająca, SAE J1179 (Power Boost)	kN	192	179	157	149	132
Siła odpajania, SAE J1179 (praca normalna)	kN	201	133	114	104	101
Siła odpajania, SAE J1179 (Power Boost)	kN	219	144	124	110	107
Szerokość całkowita	mm	3 190	3 190	3 190	2 990	2 990
Tyłny promień zataczania	mm	3 600	3 120	3 075	2 850	2 850

Na podstawie konfiguracji maszyny:

EC350E: EC350E L; wysięgnik 6,45 m; ramię 3,2 m

EC220E: wysięgnik 5,7 m; ramię 2,9 m

EC200E: EC200E L / wysięgnik 5,7 m GP / ramię 2,9 m GP / płytki gąsienic 700 mm / CWT 4200 kg



EC350E HYBRID

Koparki gąsienicowe

NOWOŚĆ

Proste rozwiązanie, duże oszczędności

- Opracowany w 100% przez Volvo napęd hydrauliczno-hybrydowy
- O 17% niższe zużycie paliwa*
- O 15% niższe zużycie paliwa*
- O 15% mniejsza emisja CO2 *



Szybki zwrot inwestycji

- Maszyna EC350E Hybrid to proste rozwiązanie do kopania i załadunku, które zapewnia szybki zwrot inwestycji.
- Oszczędzaj paliwo, zmniejszaj emisję zanieczyszczeń i optymalizuj rentowność działalności.

*Wydajność i oszczędności mogą się różnić w zależności od operatora, zastosowania i warunków.

		EC380E HYBRID <small>NOWOŚĆ</small>	EC350E HYBRID <small>NOWOŚĆ</small>	EC300E HYBRID <small>NOWOŚĆ</small>	EC250E HYBRID <small>NOWOŚĆ</small>
Masa robocza	kg	37 800 - 43 000	36 260 - 38 290	30 990 - 32 720	27 150 - 28 310
Moc brutto	kW	230	220	189	168
... przy prędkości obrotowej silnika	obr./min	1 700	1 600	1 600	1 600
Pojemność łyżki	m ³	0.83 - 2.53	0.87 - 2.33	0.52 - 2.06	0.56 - 1.76
Udźwig wzdłuż podwozia	kg	15 940	13 470	11 460	10 050
... przy wysięgu/wysokości	m	6.0 / 1.5	6.0 / 1.5	6 / 1.5	6 / 1.5
Maks. zasięg przy kopaniu	mm	10 545	11 123	10 710	10 340
Maks. głębokość kopania	mm	6 785	7 490	7 340	7 060
Siła wrywająca, SAE J1179 (praca normalna)	kN	198	177	165	145
Siła wrywająca, SAE J1179 (Power Boost)	kN	215	192	179	157
Siła odspajania, SAE J1179 (praca normalna)	kN	196	201	133	114
Siła odspajania, SAE J1179 (Power Boost)	kN	213	219	144	124
Szerokość całkowita	mm	3 540	3 190	3 190	3 190
Tyłny promień zataczania	mm	3 600	3 600	3 120	3 075

Na podstawie konfiguracji maszyny:

EC380E Hybrid: długie gąsienice, wysięgnik 6,45 m; ramię 2,6 m; płytki gąsienic 800 mm; CWT 6700 kg

EC350E Hybrid: EC350E L; wysięgnik 6,45 m; ramię 3,2 m



EC180E

Koparki gąsienicowe

Zbudowane z myślą o trwałości

Żaden szczegół — nawet najdrobniejszy — nie został pominięty. Do zabezpieczenia części maszyn przed korozją wykorzystano uszczelnienia silikonowe. Instalowane okablowanie i złącza są wodoodporne, zawiasy drzwi wytrzymałe, a światła robocze zabezpieczone śrubami.

Zoptymalizowany układ hydrauliczny

Doskonale dobrany do mocy silnika i zaprojektowany z myślą o redukcji strat mocy oraz poprawie kontroli i skróceniu czasu reakcji maszyny.

Interfejs człowiek-maszyna (HMI)

Wszystkie elementy interfejsu maszyny zostały rozmieszczone w sposób ergonomiczny i zaprojektowane z myślą o optymalnej kontroli i efektywności.

Uniwersalne szybkozłącze osprzętu

Maszyna została zaprojektowana nie tylko z myślą o współpracy z szeroką gamą osprzętu, lecz także w taki sposób, by pozwalała zwiększyć wydajność dzięki szybkiemu i łatwemu dostosowaniu do każdego zadania.

Dostęp serwisowy

Maszyny serii E charakteryzują się nowymi wygodnymi i bezpiecznymi rozwiązaniami zapewniającymi dostęp (takimi jak poręczce), które pozwalają sprawdzić zbiornik hydrauliczny, zbiornik paliwa i zbiornik AdBlue®. Rozwiązania te stanowią uzupełnienie łatwego dostępu z boku maszyny przez szeroką pokrywę przedziału serwisowego.



		EC180E	EC160E	EC140E
Masa robocza	kg	16 430 - 20 860	16 430 - 20 860	13 170 – 16 980
Moc brutto	kW	110	110	90
... przy prędkości obrotowej silnika	obr./min	2 000	2 000	2 000
Pojemność łyżki	m ³	0.3 - 0.96	0.3 - 0.96	0.33 - 1.01
Udźwig wzdłuż podwozia	kg	4 880	4 880	3 810
... przy wysięgu/wysokości	m	6.0 / 1.5	6.0 / 1.5	6.0 / 1.5
Maks. zasięg przy kopaniu	mm	8 980	8 980	8 360
Maks. głębokość kopania	mm	6 070	6 070	5 560
Siła wrywająca, SAE J1179 (praca normalna)	kN	115.3	115.3	91.1
Siła wrywająca, SAE J1179 (Power Boost)	kN	121.9	121.9	96.6
Siła odspajania, SAE J1179 (praca normalna)	kN	81.7	81.7	63.5
Siła odspajania, SAE J1179 (Power Boost)	kN	86.4	86.4	67.4
Szerokość całkowita	mm	2 800	2 800	2 590
Tyłny promień zataczania	mm	2 550	2 550	2 200
Na podstawie konfiguracji maszyny: EC180E: wysięgnik 5,2 m; ramię 2,6 m EC160E: wysięgnik 5,2 m; ramię 2,6 m EC140E: wysięgnik 4,6 m; ramię 2,5 m				



ECR355E

Koparki gąsienicowe

Mały promień obrotu, niezachwiana stabilność

Koparka oferuje precyzyjnie rozmieszczone podzespoły zapewniające optymalne wyważenie oraz opcjonalny lemiesz.

Osprzęt do wyboru

Trwały osprzęt Volvo został skonstruowany specjalnie z myślą o współpracy z maszynami Volvo przy zachowaniu maksymalnej wydajności i długiego okresu żywotności.

Większy udźwig, wyższe siły kopania

Zwiększona nośność i siła kopania sprawiają, że koparka ECR355E idealnie nadaje się do układania rur, prac szalunkowych i robót ogólnobudowlanych.

Pełna kontrola

Układ hydrauliczny z rozdziałem przepływu zapewnia operatorowi płynną i precyzyjną kontrolę kilku jednocześnie obsługiwanych funkcji, co przekłada się na większą wydajność.

Gotowość na wyzwania

Wytrzymałe podwozie obejmuje mocną ramę w kształcie litery X, kute stalowe rolki górne, uszczelnione ogniwa gąsienic i wzmocnioną osłonę gąsienic.



		ECR355E	ECR235E	ECR145E
Masa robocza	kg	34 100 - 38 000	23 700-27 840	14 435-17 900
Moc brutto	kW	180	129	90
... przy prędkości obrotowej silnika	obr./min	1 800	1 800	2 000
Pojemność tyżki	m ³	0.92 - 2.06	0.36-1.44	0.25-0.82
Udźwig wzdłuż podwozia	kg	12 680	7 790	3 730
... przy wysięgu/wysokości	m	6.0 / 1.5	6.0 / 1.5	6.0 / 1.5
Maks. zasięg przy kopaniu	mm	10 741	9 890	8 360
Maks. głębokość kopania	mm	6 818	6 755	5 530
Siła wrywająca, SAE J1179 (praca normalna)	kN	165	125	80.5
Siła wrywająca, SAE J1179 (Power Boost)	kN	179	132.2	85.4
Siła odspajania, SAE J1179 (praca normalna)	kN	133	101.3	62.1
Siła odspajania, SAE J1179 (Power Boost)	kN	144	107.1	65.8
Szerokość całkowita	mm	3 340	3 090	2 690
Tyłny promień zataczania	mm	1 900	1 810	1 494

Na podstawie konfiguracji maszyny:

ECR355E: ECR355EL, 2-częściowy wysięgnik 6,2 m, ramię 2,55 m, płytki gąsienic 700 mm

ECR235E: wysięgnik 5,7 m, ramię 2,9 m

ECR145E: wysięgnik 4,6 m, ramię 2,5 m



ECR58

Minikoparki

Najlepsza kabina w branży

- Najbardziej przestronna kabina w branży
- Konsole zintegrowane z fotelami
- Duże pedały do kierowania, schowki, gniazda 12 V i USB
- Najlepsza w klasie widoczność we wszystkich kierunkach
- Cicha kabina

Precyzyjne elementy sterowania

- Intuicyjne pokrętko i 5-calowy kolorowy wyświetlacz
- Proporcjonalne elementy sterujące obsługiwane palcami
- Płynne, łączone ruchy

Więcej zadań

- Łatwy transport i dostęp do ciasnych przestrzeni
- Zainstalowany fabrycznie dodatkowy obwód hydrauliczny
- Możliwość dostosowania ustawień przepływu hydraulicznego
- Wychylne szybkolącznie
- Rotator przegubowy Steelwrist® i zamontowany fabrycznie układ sterowania
- Gama osprzętu Volvo

Lider w swojej klasie

- Nisko położony środek ciężkości zapewniający doskonałą stabilność
- Bardzo duże siły odspajania/odrywania i udźwig
- Niesamowita siła napędowa
- Mały promień obrotu

Wyjątkowo niskie zużycie paliwa

- Zaawansowany układ hydrauliczny z wykrywaniem obciążenia i rozdziałem przepływu
- Tryb ECO
- Automatyczne wyłączanie silnika
- Automatyczna praca silnika na biegu jałowym



		ECR88D	ECR58
Silnik		Volvo D2.6H	D2.6H
Moc brutto	kW	43	35.5
Moc netto	kW	41	35
... przy prędkości obrotowej silnika	obr./min	2 000	2 200
Masa robocza	kg	8 810 - 9 714	5 840
Masa robocza — wersja z dachem	kg	-	-
Pojemność łyżki	m ³	0.079 - 0.333	0.11
Prędkość jazdy	km/godz.	2.6 / 5.2	2.6 / 4.5
Szybkość obrotu	obr./min	8.3	8.7
Siła odspajania	kN	50.7 / 50.4	41.9
Siła odspajania (siła wyrwywająca ramienia)	kN	38.9 / 33.8	28.4
Szerokość całkowita	mm	2 300	2 000
Długość całkowita	mm	6 370 / 6 420	5 193
Maks. przepływ głównej pompy hydraulicznej	l/min	2 x 68 + 54	143
Kąt skreту wysięgnika, w lewo/w prawo	°	70 / 60	75 / 55



ECR50

Minikoparki

Trwałość wynikająca z konstrukcji

- Zero zataczania
- Obrót wysięgnika w obrysie gąsienic
- Nowy osprzęt kopiący
- Podwozie i pokrywy o konstrukcji typowej dla większych maszyn

Wszechstronny i wydajny

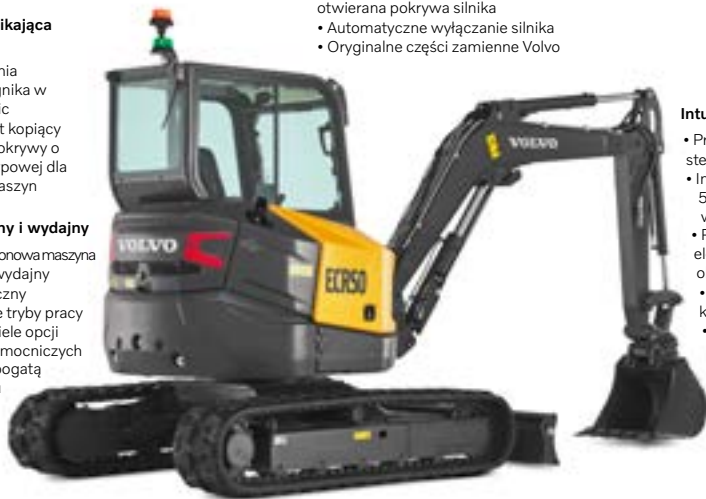
- Prawdziwie 5-tonowa maszyna
- Stabilność i wydajny układ hydrauliczny
- Zdefiniowane tryby pracy hydrauliki i wiele opcji obwodów pomocniczych
- Zgodność z bogatą gamą osprzętu

Maksymalna dyspozycyjność

- 50-godzinne okresy między smarowaniami
- Opatentowany wielofunkcyjny filtr oleju hydraulicznego chroniący układ hydrauliczny
- Łatwo dostępne punkty serwisowe, szeroko otwierana pokrywa silnika
- Automatyczne wyłączenie silnika
- Oryginalne części zamienne Volvo

Intuicyjnie efektywna

- Prosty układ elementów sterowania
- Intuicyjne pokrętki i 5-calowy kolorowy wyświetlacz
- Proporcjonalne elementy sterujące obsługiwane palcami
- Duże pedały do kierowania
- Automatyczny, dwubiegowy układ jezdny



		ECR50	ECR40D	ECR35D	ECR25D	ECR18E
Silnik		D2.4H	Volvo D1.7A	Volvo D1.7A	D1.1A	D0.9A
Moc brutto	kW	31.20	18.50	18.50	15.60	12.00
Moc netto	kW	30.70	21.50	21.50	14.80	11.20
... przy prędkości obrotowej silnika	obr/min	2 200	2 200	2 200	2 400	2 300
Masa robocza	kg	5 050	3 880 - 4 460	3 520 - 4 090	2 490 - 2 960	-
Masa robocza — wersja z dachem	kg	-	3 745 - 4 460	3 385 - 4 090	2 400 - 2 870	1 700
Pojemność łyżki	m ³	0.11	0.052 - 0.150	0.052 - 0.150	0.034 - 0.119	0.014 - 0.051
Prędkość jazdy	km/godz.	2.7 / 4.4	2.7 / 4.5	2.7 / 4.5	2.4 / 4.5	1.8 / 3.5
Szybkość obrotu	obr/min	8.50	9.00	9.00	9.40	9.50
Siła odspajania	kN	36.20	32.90	30.70	22.30	12.90
Siła odspajania (siła wrywająca ramienia)	kN	25.90	23.70	20.70	17.80	7.95
Szerokość całkowita	mm	2 000	1 780	1 780	1 550	995 / 1 352
Długość całkowita	mm	5 198	4 780	4 660	3 924 / 4 045	3 431
Maks. przepływ głównej pompy hydraulicznej	l/min	120.00	103.00	103.00	58.00	34.00
Kąt skrętu wysięgnika, w lewo/w prawo	°	75 / 55	76 / 56	76 / 56	72 / 56	-

Na podstawie konfiguracji maszyny:

ECR50: z gąsienicami gumowymi 300 mm i krótkim ramieniem

ECR40D: z gąsienicami gumowymi 300 mm i krótkim ramieniem

ECR35D: z gąsienicami gumowymi 300 mm i krótkim ramieniem



ECR25 ELECTRIC

Minikoparki

Zeroemisyjny napęd elektryczny

- Brak emisji lokalnych
- Znacznie niższy poziom hałasu
- Akumulator bezobsługowy
- Niskie koszty energii elektrycznej
- Brak poboru mocy, gdy maszyna nie pracuje

Wyższy poziom komfortu

- Niski poziom drgań
- Kolorowy wyświetlacz z nawigacją za pomocą pokręteł
- Intuicyjna i łatwiejsza obsługa
- Pełne oświetlenie LED
- Mniejsze zapylenie



Wszystko, czego oczekujesz od Volvo

- Smarowanie tylko raz w miesiącu
- Opatentowany filtr oleju hydraulicznego
- Przewody elastyczne zabezpieczone wewnątrz wysięgnika i ramienia
- Automatyczna prędkość jazdy

Praca z każdym materiałem, w każdym miejscu

- Taka sama wydajność jak w przypadku maszyny z silnikiem wysokoprężnym
- Doskonały udźwieg
- Zerowy promień zataczania
- Przedni narożnik nie wychodzi poza szerokość gąsienic
- Bogaty asortyment osprzętu Volvo

Wejźdź na nowe rynki

- Możliwość pracy wewnątrz
- Możliwość pracy poza standardowymi godzinami
- Możliwość pracy przez całą zmianę
- Opcja szybkiego ładowania

		ECR25	ECR18
Masa robocza	kg	2 680 - 2 780	1 765
Maksymalna głębokość kopania (krótkie/długie ramię)	mm	2 461 - 2 761	2 234 - 2 434
Maksymalna wysokość wysypu (krótkie/długie ramię)	mm	2 784 - 2 957	2 444 - 2 588
Prędkość jazdy, mała/duża	km/godz.	2.4 / 4.5	1.9 / 3.8
Siła odspajania	kN	22.3	12.9
Siła odspajania (siła wyrwywająca ramienia) (krótkie/długie ramię)	kN	15 - 17.7	7.95 - 6.95
Szerokość całkowita	mm	1 550 - 0	995 - 1 352
Długość całkowita (krótkie/długie ramię)	mm	3 876 - 4 008	3 431 - 3 309
Maks. przepływ głównej pompy hydraulicznej	l/min	58	-
Silnik elektryczny (moc szczytowa)	kW	18	-
Napięcie akumulatora	V	48	48
Pojemność akumulatora	kWh	20	16
Czas ładowania pokładowego 230 V AC 16 A	Godziny	~ 5 godz.	-
Czas ładowania ze źródła zewnętrznego 400 V AC 32 A	Brak	~ 50 min do poziomu naładowania 80%	-
Poziom ciśnienia akustycznego (L_{pA}) w miejscu operatora	dB	74	-
Poziom mocy akustycznej (L_{WA}) wokół maszyny	dB	84	-
Orientacyjny czas pracy (w zależności od zastosowania)	Godziny	Do 4 godzin	Do 4 godzin



EC60E

Minikoparki

Umowy serwisowe

Kontrakty Customer Support Agreements oferują konserwację zapobiegawczą, kompletne naprawy i szereg usług zwiększających dyspozycyjność.

Wszechstronny osprzęt

Gama osprzętu Volvo pozwala na wykonanie maszyny różnorodnych zadań w szerokiej zakresie zastosowań.

Zwiększona wydajność

Zrób więcej w krótszym czasie dzięki zwiększonym połączonym siłom kopania, zwiększonej o 10% sile trakcyjnej, sile obrotu i udźwigowi.

Większa kabina

Więcej przestrzeni oznacza bardziej komfortowe i relaksujące warunki pracy, co zwiększa wydajność i zmniejsza zmęczenie.



Serwisowanie

Dostęp serwisowy z poziomu gruntu, nowe położenie głównego zaworu sterującego, rozmieszczone w dogodnym położeniu miejsca smarowania i łatwy do oczyszczenia moduł chłodzący redukują czas potrzebny na wykonanie czynności serwisowych.

		EC60E
Silnik		D2.6H
Moc brutto	kW	44.3
Moc netto	kW	42.7
... przy prędkości obrotowej silnika	obr./min	2 200
Masa robocza	kg	5 500~6 800
Masa robocza — wersja z dachem	kg	-
Pojemność łyżki	m ³	0.07 ~ 0.265
Prędkość jazdy	km/godz.	2.4 / 4.4
Szybkość obrotu	obr./min	9.5
Siła odspajania	kN	43.3
Siła odspajania (siła wrywająca ramienia)	kN	28.8
Szerokość całkowita	mm	1 920
Długość całkowita	mm	5 800 / 5 865
Maks. przepływ głównej pompy hydraulicznej	l/min	2 x 60,5
Kąt skrętu wysięgnika, w lewo/w prawo	°	80 / 50



EC35D

Minikoparki

Gotowość do pracy

Trwały osprzęt Volvo zaprojektowano stosownie do przeznaczenia, co zapewnia jego maksymalną produktywność i długi okres eksploatacji.

Tryb ECO

Po naciśnięciu przycisku włącza się specjalny tryb ECO, który zmniejsza zużycie paliwa nawet o 10%.



Środowisko pracy operatora

Najlepsza w branży, przestronna kabina Volvo z konstrukcjami FOPS1, TOPS i ROPS oferuje widoczność we wszystkich kierunkach, ergonomicznie rozmieszczone elementy sterowania oraz doskonałą izolację przed drganiami i hałasem.

Opatentowany filtr oleju hydraulicznego

Filtr oleju hydraulicznego odpowiada za filtrację oleju, gdy zbiornik jest napełniany lub uzupełniany oraz gdy olej wraca przez przewody spustowe. Przezroczysty zbiornik umożliwia łatwe sprawdzanie poziomu oleju oraz wykrywanie zanieczyszczeń.

		EC35D	EC27D
Silnik		Volvo D1.7A	Volvo D1.1A
Moc brutto	kW	18.5	15.6
Moc netto	kW	21.5	14.8
... przy prędkości obrotowej silnika	obr./min	2 200	2 400
Masa robocza	kg	3 530	2 730
Masa robocza — wersja z dachem	kg	3 395	2 640
Pojemność łyżki	m ³	0.052 - 0.150	0.034 - 0.119
Prędkość jazdy	km/godz.	2.7 / 4.5	2.6 / 4.8
Szybkość obrotu	obr./min	9	9.4
Siła odspajania	kN	32.9	24.6
Siła odspajania (siła wrywająca ramienia)	kN	23.7	18.1
Szerokość całkowita	mm	1 780	1 550
Długość całkowita	mm	4 620	3 933 / 3 811
Maks. przepływ głównej pompy hydraulicznej	l/min	103	65
Kąt skrętu wysięgnika, w lewo/w prawo	°	76 / 56	72.5 / 53

Na podstawie konfiguracji maszyny:

EC35D: z gąsienicami gumowymi 300 mm i krótkim ramieniem

EC27D: masa robocza z operatorem o wadze 75 kg, gąsienice gumowe 300 mm, krótkie ramie i łyżka mocowana bezpośrednio 500 mm.



EC20E

Miniparki

Bezpieczeństwo na pierwszym miejscu

- Dobrze widoczny stopień wejściowy i poręcz kabiny, pomarańczowy pas bezpieczeństwa
- 4 łatwo dostępne, duże punkty mocowania w górnej części ramy
- Różne opcje blokady elementów sterowania (przełącznik, obecność operatora na fotelu lub czujnik zapięcia pasa bezpieczeństwa)
- Łatwe wchodzenie do kabiny i wychodzenie z niej

Maksymalizacja rentowności

- Wygodny dostęp do przedziału silnika dzięki odchylanemu zbiornikowi paliwa
- Funkcje automatycznego wyłączenia silnika i automatycznego włączania biegu jałowego (opcje)
- Płaskie okna ze wszystkich stron
- 50-godzinne okresy między smarowaniami
- Opatentowany filtr oleju hydraulicznego

Mała, ale mocna

- Stalowe panele dookoła maszyny
- Żeliwna przeciwwaga o wysokim profilu
- Zabezpieczone przewody poprowadzone wewnątrz wysięgnika
- Obrót wysięgnika w obrysie gąsienicy

Pełny pakiet

- Szeroka gama łyżek i szybkozłazek Volvo
- Dopasowany młot Volvo
- Oryginalne części Volvo
- Volvo Financial Services

Wybór operatorów

- Łatwe otwieranie przedniego okna z funkcją wyjmowania i przechowywania dolnej części
- Obsługiwane palcami elementy sterujące z regulacją przepływu w układzie hydraulicznym
- Prosty układ elementów sterowania
- Wybierane automatycznie dwa zakresy prędkości jazdy
- Płynne, łączone ruchy



		EC20E	EC18E	EC15E
Silnik		D0.9A	D0.9A	D0.9A
Moc brutto	kW	12	12	12
Moc netto	kW	11.2	11.2	11.2
... przy prędkości obrotowej silnika	obr./min	2 300	2 300	2 300
Masa robocza	kg	1965	1810	1640
Masa robocza — wersja z dachem	kg	1881	1732	1556
Pojemność łyżki	m ³	0.028 - 0.078	0.014 - 0.051	0.014 - 0.051
Prędkość jazdy	km/godz.	2.5 / 4.6	1.8 - 3.5 / 2.5 - 4.6	1.9
Szybkość obrotu	obr./min	9.5	9.5	9.5
Siła odspajania	kN	18.3	12.9	12.9
Siła odspajania (siła wrywająca ramienia)	kN	12.3	7.95	7.95
Szerokość całkowita	mm	995 / 1 352	995 / 1 352	995
Długość całkowita	mm	3 707	3 550	3 550
Maks. przepływ głównej pompy hydraulicznej	l/min	48	34 / 48	34
Kąt skreću wysięgnika, w lewo/w prawo	°	-	-	-



EC18 ELECTRIC

Minikoparki

NOWOŚĆ

Praca o każdej porze, w każdym miejscu

Wybierz minikoparkę EC18 Electric i zyskaj nowe możliwości komercyjne dla swojej firmy z korzyścią dla środowiska i społeczności.

Stwórz lepsze miejsce pracy

Wszyscy — zarówno operator maszyny, jak i pracownicy na placu budowy — docenią brak spalin, najniższy w branży poziom hałasu oraz znaczne ograniczenie drgań i ciepła.

Optymalne wykorzystanie energii

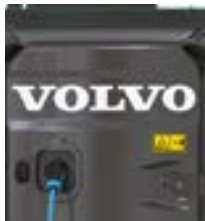
Wyposażona w najlepszą w branży technologię akumulatorów koparka EC18 Electric może pracować nawet przez 5 godzin i jest dostarczana z wieloma rozwiązaniami pomagającymi efektywniej zarządzać procesem ładowania.

Wybór rozwiązań ładowań

Model EC18 Electric można naładować w zaledwie 1,25 godziny. W zależności od wymagań prowadzonej działalności do wyboru jest wiele różnych rozwiązań ładowania.



		EC18
Masa robocza	kg	1 960
Maksymalna głębokość kopania (krótkie/długie ramię)	mm	2 234 - 2 434
Maksymalna wysokość wysypu (krótkie/długie ramię)	mm	2 444 - 2 588
Prędkość jazdy, mała/duża	km/godz.	1.9 / 3.8
Siła odspajania	kN	12.9
Siła odspajania (siła wrywająca ramienia) (krótkie/długie ramię)	kN	7.95 - 6.95
Szerokość całkowita	mm	995 - 1 352
Długość całkowita (krótkie/długie ramię)	mm	3 550 - 3 431
Napięcie akumulatora	V	48
Pojemność akumulatora	kWh	20
Orientacyjny czas pracy (w zależności od zastosowania)	Godziny	Do 5 godzin



EW60E

Minikoparki

Zwiększona wydajność

Wyjątkowa kombinacja siły kopania, siły trakcyjnej, siły obrotu i optymalnego udźwigu pozwala wykonać więcej pracy w krótszym czasie.

Wszechstronny osprzęt

Gama osprzętu Volvo pozwala na wykonanie maszyną różnorodnych zadań w szerokiej zakresie zastosowań.

Większa kabina

Komfortowe stanowisko pracy ułatwia obsługę, zwiększa wydajność i zmniejsza zmęczenie.

Serwisowanie

Dostęp do punktów serwisowych z poziomu podłoża, w tym bardzo dobry dostęp do rozdzielacza głównego, dogodnie rozmieszczone punkty smarowania i łatwy do czyszczenia zespół chłodzący skracają czas obsługi technicznej.



Umowy serwisowe

W ramach Umowy serwisowej klienci mogą korzystać z serwisu zapobiegawczego, remontów kapitalnych i licznych usług wydłużających czas pracy bez przestoju.

		EW60E
Masa robocza	kg	5 550~6 960
Moc brutto	kW	47.3
...przy prędkości obrotowej silnika	obr./min	2 400
Pojemność łyżki	m ³	0.07~0.265
Maks. udźwig	kg	3 030
...przy wysięgu/wysokości	m	3.0/1.0
Maks. zasięg przy kopaniu	mm	6 024
Maks. głębokość kopania	mm	3 292
Siła urabiania od siłownika łyżki, ISO (normalna)	kN	43.3
Siła urabiania od siłownika łyżki, ISO (zwiększona)	kN	-
Prędkość maksymalna	km/godz.	20/30
Tyłny promień zataczania	mm	1 650

* Przy następującej konfiguracji maszyny: maszyna z wysięgnikiem 2,9 m, ramieniem 1,6 m, łyżką 0,142 m³, standardowym przeciwcieżarem i lemieszem.

** Na wybraną opcję prędkości jazdy mogą wpływać lokalne przepisy ruchu drogowego.

*** Rzeczywiste maksymalne prędkości jazdy mogą się różnić w zależności od konfiguracji opcji.



EW200E MASZYNA PRZEŁADUNKOWA

Koparki kołowe

Skonfigurowane dla Ciebie

- 4-metrowe ramię typu gęsia szyja i 3,5-metrowe ramię do sortowania
- Lemiesz przedni i 2 podpory tylne lub 4 podpory
- System kamer Volvo Smart View, jednoczęściowa szyba

Ramię i wysięgnik Volvo konstruowane na zamówienie

- Amortyzacja siłownika wysięgnika — większa stabilność
- Regulowany ogranicznik cofania ramienia
- Funkcja ograniczania wysokości
- Układ „pływającego” wysięgnika

Wybór operatorów

- Schodki na podporach - łatwe wchodzenie/wychodzenie z kabiny
- Kabina unosząca operatora do 5 metrów nad ziemię
- Podwójnie amortyzowane mocowania kabiny
- Układ Comfort Drive Control umożliwiający sterowanie za pomocą dżoystika przy prędkości do 19 km/h

Większa moc, mniejsze zużycie paliwa

- Potężny silnik Volvo D6
- Automatyczne włączanie biegu jałowego i automatyczne wyłączenie silnika
- Tryb ECO

Wszechstronność

- Montowane fabrycznie dodatkowe linie hydrauliczne
- Szeroka oferta dostępnych fabrycznie chwytaków do sortowania i chwytaków wielopalczastych
- System zarządzania osprzętem



		MASZYNA PRZEŁADUNKOWA EW240E	MASZYNA PRZEŁADUNKOWA EW200E
Masa robocza	kg	26 000 - 26 500	22 100 - 22 850
Moc brutto	kW	129	129
...przy prędkości obrotowej silnika	obr./min	1 800	1 800
Pojemność łyżki	m ³	-	-
Maks. udźwig	kg	-	-
...przy wysięgu/wysokości	m	-	-
Maks. zasięg przy kopaniu	mm	11 000 - 12 000	9 000 - 10 000
Maks. głębokość kopania	mm	-	-
Siła urabiania od siłownika łyżki, ISO (normalna)	kN	-	-
Siła urabiania od siłownika łyżki, ISO (zwiększona)	kN	-	-
Prędkość maksymalna	km/godz.	19	19
Tyłny promień zataczania	mm	-	-
-			



EW220E

Koparki kołowe

Znakomite właściwości serwisowe

Punkty smarowania są zgrupowane w jednym miejscu, a filtry umieszczone za szeroko otwieranymi drzwiami przedziału silnika, co przyspiesza konserwację.



Sięgaj dalej, podnoś więcej

Nowy dwuczęściowy wysięgnik i ramię o wysokiej wytrzymałości ma maksymalny zasięg ponad 10 metrów i większy udźwąg.

Zwiększone możliwości kontroli

Za pomocą dźwostków można efektywnie sterować wszystkimi elementami maszyny, w tym układem kierowniczym (CDC), głowicą uchylnobrotową, lemieszem i wspornikami.

Głowica uchylnobrotowa Steelwrist®

Montowana fabrycznie głowica uchylnobrotowa Steelwrist® zapewnia precyzyjne sterowanie za pomocą nowych dźwostków oraz wyświetlacza maszyny.

		EW220E	EW180E	EW160E
Masa robocza	kg	22 180	18 700 - 20 800	16 200 - 18 200
Moc brutto	kW	129	129	115
...przy prędkości obrotowej silnika	obr./min	1 800	2 000	1 900
Pojemność łyżki	m ³	1	0.87	0.78
Maks. udźwig	kg	8 500	9 800	6 200
...przy wysięgu/wysokości	m	6.0 / 1.5	4.5 / 3	4.5 / 3
Maks. zasięg przy kopaniu	mm	10 150	10 000	9 300
Maks. głębokość kopania	mm	6 310	6 000	5 700
Siła urabiania od siłownika łyżki, ISO (normalna)	kN	132	-	-
Siła urabiania od siłownika łyżki, ISO (zwiększona)	kN	117	136	126
Prędkość maksymalna	km/godz.	30	5 - 8.7 / 20 - 35 / 4	5 - 8.7 / 20 - 35 / 4
Tyłny promień zataczania	mm	-	2 550	-

Na podstawie konfiguracji maszyny:

EW220E: 2-częściowy wysięgnik 5,72 m z ramieniem 2,6 m

EW180E: 2-częściowy wysięgnik / ramię 2,6 m / przedni lemiesz i tylna podpora

EW160E: 2-częściowy wysięgnik / ramię 2,6 m / przedni lemiesz i tylna podpora



EWRI30E

Koparki kołowe

Kompaktowa maszyna, wielka wydajność

- Najmniejszy tylny (1,55 m) i przedni (1,81 m) promień zataczania
- Wbudowane podpory zapewniające jeszcze bardziej zwartą konstrukcję (opcja)
- Zamontowany na stałe wysięgnik bez punktu obrotu
- Wysięgnik 2-częściowy: praca bliżej maszyny

Zwiększona uniwersalność

- Układ sterowania 4 kołami (opcja)
- Dzielone lemiesz: możliwość wyzomowania maszyny w wielu różnych miejscach (opcja)
- Praca pod dowolnym kątem z głowicami uchylnoobrotowymi Steelwrist®

Zwiększ dyspozycyjność

- Błotniki mocowane na mostach: czystsza maszyna
- System zarządzania osprzętem
- Volvo ACTIVE CARE
- Oryginalne części Volvo
- Umowy naprawcze i serwisowe

Zrób więcej

- Jazda z prędkością do 35 km/h
- Układ amortyzacji wysięgnika BSS ograniczający kołysanie (opcja)
- Automatyczne szybkozłącze Steelwrist®: mocowanie narzędzi hydraulicznych bezpośrednio z kabiny
- Aplikacje Dig Assist: dokładniejszy i szybszy proces kopania (opcja)

Lepsza widoczność

- Volvo Smart View: inteligentny system kamer Volvo „widok z lotu ptaka” w czasie rzeczywistym
- Światła powitalne (opcja)
- Pakiety świateł roboczych LED



		EWR170E	EWR150E	EWR130E
Masa robocza	kg	17 950-19 200	15 400 - 17 900	12 900 - 14 400
Moc brutto	kW	115	105	90
...przy prędkości obrotowej silnika	obr./min	2 000	2 000	2 000
Pojemność łyżki	m ³	0.7	0.73	0.73
Maks. udźwig	kg	5 500	5 900	5 900
...przy wysięgu/wysokości	m	6.0/1.5	4.5 / 1.5	4.5 / 1.5
Maks. zasięg przy kopaniu	mm	9 360	8 670	8 670
Maks. głębokość kopania	mm	5 750	5 100	5 100
Siła urabiania od siłownika łyżki, ISO (normalna)	kN	-	-	-
Siła urabiania od siłownika łyżki, ISO (zwiększona)	kN	126	108.5	108.5
Prędkość maksymalna	km/godz.	35	20/30/35	20 / 30 / 35
Tyłny promień zataczania	mm	1 790	1 720	1 550

Na podstawie konfiguracji maszyny:

EWR170E: 2-częściowy wysięgnik / ramię 2,6 m / lemiesz i podpora

EWR150E: ramię 2,45 m / 2-częściowy wysięgnik 4,7 m

EWR130E: 2-częściowy wysięgnik 4,85 m i ramię 2,4 m



SD160B

Walce do gruntu

Wydajność bębna

Zaawansowany układ sterowania bębnem Volvo pozwala zmieniać częstotliwość drgań, ustawiać podwójną amplitudę oraz korzystać z funkcji optymalizacji siły odśrodkowej.

Wysokiej jakości podzespoły

Walec zbudowano z najwyższej jakości podzespołów, umiejętnie prowadząc okablowanie, co korzystnie wpływa na wygląd maszyny.



Compact Assist — wspomaganie zagęszczania

Opcja wspomagania zagęszczania (Compact Assist) zwiększa wydajność zagęszczania: pomaga wyeliminować zbędne przebiegi i identyfikować obszary, w których jakość zagęszczania nie jest jeszcze idealna.

Silnik Volvo

Perfekcyjnie zoptymalizowany silnik Volvo oferuje wysoki moment obrotowy przy niskiej prędkości obrotowej, co pozwala uzyskać doskonałe osiągi przy niskim zużyciu paliwa.

		SD160B	SD135B	SD115B	SD75B	SD45B
Masa robocza (z konstrukcją ROPS)	kg	-	-	-	-	4 948
Operating weight (with Cab & inside scraper)	kg	16 691	12 600	11 743	7 192	5 288
Siła odśrodkowa	kN	291 / 249	281 / 249	258 / 242	139 / 121	93 / 75
Częstotliwość wibracji	Hz	23,3–31,3 (5 ustawień częstotliwości)	30.8 / 33.8	30.8 / 33.8	30.8 / 33.8	27.5 / 30.8
Opcjonalnie częstotliwość x5 (wysoka amplituda)	Hz	-	23.3 / 30.8	23.3 / 30.8	23.3 - 30.8	-
Zdolność pokonywania wzniesień	%	58	65	65	65	45
Znamionowa moc silnika	kW	110	110	110	55.4	55
Amplituda	mm	1.86 / 1.37	1.87 / 1.38	1.92 / 1.5	1.94 / 1.41	1.99
Szerokość bębna	mm	2 134	2 134	2 134	1 676	1 372
Kąt skrętu przegubu	°	+/- 35	+/- 35	+/- 35	+/- 38	41
Kąt wahanía	°	+/- 12	+/- 12	+/- 12	+/- 12	12

Na podstawie konfiguracji z bębniem gładkim



DD105 OSC

Zagęszczarki do asfaltu

Compact Assist — wspomaganie zagęszczania

- Opracowany przez Volvo system Intelligent Compaction
- Informacje z miejsca robót w czasie rzeczywistym
- Mapowanie przejazdu
- Mapowanie temperatury

Bęben oscylacyjny (DD105 OSC)

- Przedni bęben wibracyjny z podwójną amplitudą
- Tylny bęben oscylacyjny z hartowanej stali
- Zagęszczanie cienkich warstw, większa gładkość i odpowiednia gęstość spoin

Łatwa konserwacja

- Łatwy dostęp do wszystkich punktów serwisowych
- Bezpieczniki i przekaźniki przechowywane w kabinie
- Otwierana od góry pokrywa silnika
- Jeden klucz do wszystkich punktów dostępowych

Najlepsza w branży kabina

- Niski poziom hałasu
- Znakomita widoczność krawędzi bębna, listew opryskowych i terenu robót
- Przesuwany/obracany fotel operatora
- Najlepszy w branży układ klimatyzacji
- Ergonomiczne elementy sterujące

Większa wydajność

- Nisko umieszczony zbiornik wody: lepsza widoczność i dostęp z poziomu gruntu
- Podwójne pompy wody
- Układ zapobiegający poślizgowi
- Możliwość przesunięcia elementów sterujących

Wydajny silnik

- Funkcja adaptacji mocy silnika
- Oszczędność paliwa
- Tryb Eco, automatyczne włączanie biegu jałowego
- Wentylator o zmiennej prędkości

Usługi serwisowe Volvo

- System telematyki CareTrack
- Kontrakty Customer Support Agreements
- Oryginalne części zamienne Volvo



		DD105 OSC	DD105	DD25B	DD15
Masa robocza (z konstrukcją ROPS)	kg	10 103	10 325	2 515* - 2 620**	1 529* - 1 633**
Szerokość bębna lub walcowania	mm	1 680* - 1 680**	1 680* - 1 680**	1 000* - 1 200**	900* - 1000**
Znamionowa moc silnika	kW	86.3	86.3	18.2	12.2
Częstotliwość wibracji	Hz	40 / 50	40 / 50	55 / 66.7	66.7
Amplituda	mm	1.37	0.86 / 0.45	0.54* - 0.5**	0.37* - 0.4**
Długość całkowita	mm	4 650	4 650	2 540	2 035
Szerokość całkowita	mm	1 838	1 838	1 090* - 1 290**	1 018* - 1 085**
Wysokość całkowita	mm	3 000	3 000	2 955	2 240
Konfiguracja		Oscylacyjny	Wibracyjny	Wibracyjny	

DD105 OSC, DD105: masa robocza zmierzona z 50% paliwa, 50% wody i operatorem o wadze 75 kg

Amplituda powinna być określona jako styczna

*Bęben wąski

**Bęben szeroki



P8820D ABG

Rozścielacze gąsienicowe

Komfort rozścielania

- Intuicyjny system EPM3 z funkcją zarządzania ustawieniami (Settings Manager)
- Niski poziom hałasu
- Miejsce do przechowywania paneli/stołu i skrzynki narzędziowej
- Stopnie i poręcze o dużej widoczności
- System Pave Assist wykorzystująca wyświetlacz Volvo Co-Pilot (asystent operatora Volvo; opcja)

Technologia stołów

- VB79/89 dla wszystkich profili, w tym specjalnych
- Trwałe, łatwe w konserwacji ubijaki
- Napinacz stołu
- System szybkózłączek
- Hydrauliczne płyty końcowe z funkcją pływania (opcja)

Widzisz więcej — zrobisz więcej

- Płaska pokrywa silnika
- Szyby boczne i lusterka bliskiego zasięgu
- Funkcja oświetlenia odprowadzającego
- Zestawy oświetlenia

Dyspozycyjność

- Dostęp do punktów serwisowych
- Menedżer terminów przeglądów (Service Interval Manager)
- CareTrack – łatwe monitorowanie maszyny
- Zestawy serwisowe

Znakomita jakość wykończenia

- Rozścielanie z balastem, możliwość układania podbudowy związanej cementem i betonu zbrojonego
- Automatem napinacz gąsienic
- Układ poziomowania 3D (plug and play)
- Docisk stołu (opcja)
- Funkcja Soft Dock (opcja)



		P8820D ABG	P7820D ABG	P6820D ABG	P4820D ABG	P2820D ABG
Typ silnika		Volvo D8J	Volvo D8J	Volvo D6J	Volvo D4J	Volvo D3,8H
Moc silnika	kW	200	175	140	98	55.4
Przy prędkości obrotowej silnika	obr/min	2 000	1 800	2 000	2 200	2 200
Norma emisji spalin silnika		EU Stage V	Stage V	Stage V	Stage V	EU Stage V
Szerokość bazowa	m	2.5	2.5	2.5	2.5	1,74 (tylko ciągnik) 1,8 (ze stołem)
Maksymalna szerokość rozścielenia	m	13	11	10	6.5	4.5
Wydajność rozścielenia	t/h	1 100	900	700	500	330 z jednym podajnikiem zgrzeblowym 230 z dwoma podajnikami zgrzeblowymi
Maksymalna grubość warstwy	mm	300	300	300	300	250
Pojemność kosza zasypowego	t	14.7	13.5	13.5	12.5	9
Masa ciągnika	kg	17 350	14 900	14 350	12 470	8 155
-						



P6870D ABG

Rozścielacze kołowe

Doskonale właściwości jezdne

- Wybór trybu jazdy: 6x6 albo 6x4
- Duże koła generujące dużą siłę napędową
- Sterowanie momentem obrotowym w zależności od ładunku zapobiega buksowaniu kół
- Hydrauliczny, samopoziomujący, trzypunktowy układ zawieszenia

Rozścielanie asfaltu — prosta sprawa

- Intuicyjny elektroniczny układ sterowania rozścielaniem
- Zintegrowany osprzęt poziomyjący
- Blokowanie kosza zasypowego z poziomu platformy
- System Pave Assist wykorzystujący wyświetlacz Volvo Co-Pilot (asystent operatora Volvo; opcja)

Nowoczesny serwis

- Dostęp z poziomu gruntu do zbiornika paliwa, zbiornika emulsji i wlewu płynu AdBlue
- Centralny punkt smarowania, dostępny z poziomu platformy
- CareTrack: łatwe monitorowanie maszyny
- Zestawy serwisowe

Najlepsza w branży technologia stołów

- Gama stołów umożliwiająca rozścielanie na szerokość do 9 metrów
- VB79 dla wszystkich profili, w tym specjalnych
- System szybkozłączek
- Całkowicie hartowane ubijaki

Widoczność we wszystkich kierunkach

- Płaska pokrywa silnika
- Przeszkłone strefy po bokach platformy
- Lusterka bliskiego zasięgu
- Funkcja oświetlenia odprowadzającego
- Volvo Smart View — inteligentny system kamer Volvo „widok z lotu ptaka” (opcja)

Wybór operatorów

- Cicha praca
- Rozsuwany dach odporny na warunki atmosferyczne
- Podnóżki, podłokietniki, rozkładane fotele



		P6870D ABG	P5870C ABG	P5770C ABG	P2870D ABG
Typ silnika		Volvo D6J	Volvo D6H	Volvo D6H	Volvo D3,8H
Moc silnika	kW	129	129	129	55.4
Przy prędkości obrotowej silnika	obr./min	2 000	2 000	2 000	2 200
Norma emisji spalin silnika		EU Stage V	Stage IIIB/Tier 4i	Stage IIIB/Tier 4i	EU Stage V
Szerokość bazy	m	2.4	2.5	2.5	1,74 (tylko ciągnik) 1,8 (ze stołem)
Maksymalna szerokość rozścielania	m	9	8	7.5	4.5
Wydajność rozścielania	t/h	700	600	500	330 z jednym podajnikiem zgrzeblowym 230 z dwoma podajnikami zgrzeblowymi
Maksymalna grubość warstwy	mm	300	300	300	250
Pojemność kosza zasypowego	t	13	12	12	9
Masa ciągnika	kg	-	14 500	13 950	7 230



STOŁY VARIOMATIC

Stoły



Wydajne ogrzewanie stołu

Trzy niezależne obwody grzewcze plus dwa pręty grzewcze na każdy segment umożliwiają szybkie i sprawne osiągnięcie równomiernej temperatury.

Układ prowadzenia stołu

Dwa specjalnie zaprojektowane cylindry prowadzące w połączeniu z czterema prętami po każdej stronie gwarantują płynność i precyzję ruchów hydraulicznych przedłużeń, a tym samym — długotrwałe utrzymanie wysokiej jakości.

Profile specjalne

Wyjątkowe modele stołów VB 79/89 i VDT-V 79/89 są idealnym wyborem w przypadku wykonywania specjalnych profili korony i nachylonych poboczy.

Intuicyjne sterowanie

Logicznie pogrupowane elementy sterujące na intuicyjnych jednostkach EPM ułatwiają sprawne prowadzenie rozściełania.

System szybkozłączy

System szybkozłączy Volvo sprawia, że bezpieczny montaż i demontaż przedłużeń stołu jest kwestią minut i nie wymaga specjalnych narzędzi.

Typ stołu	Stoły z pojedynczym ubijakiem							Stoły z podwójnym ubijakiem			
	VB30	VB40	VB78	VB79	VB88	VB89	VDT-V78	VDT-V79	VDT-V88	VDT-V89	
Szerokość bazowa	m	1.5	1.8	2.5	2.5	3.0	3.0	2.5	2.5	3.0	3.0
Maks. szerokość rozścielania ¹	m	4.05	4.55	9.0	9.0	10.0	9.0	9.0	9.0	9.0	9.0
Głębokość płyty podstawowej	mm	335	335	350	350	350	350	350	350	350	350
Układ ogrzewania											
Elektryczny/na propan		E	E	E/P	E	E/P	E	E/P	E	E/P	E

¹Maks. szerokość rozścielania zależy od stosowanego rozścielacza



Usługi serwisowe Volvo

Aby Twoja firma mogła prowadzić działalność bez zakłóceń, Volvo inwestuje w inteligentne rozwiązania i wyposaża w nie swoje maszyny. Na tym jednak nie poprzestajemy. Każdy klient jest naszym partnerem, dlatego wspieramy Twoją działalność realizowaną za pomocą naszych maszyn — pomagamy w ich eksploatacji, konserwacji, finansowaniu, a nawet dalszej odsprzedaży. Nasza oferta produktów i usług została tak pomyślana, by stanowiła dopełnienie zalet naszych maszyn i ułatwiała klientom rentowną działalność. Zapraszamy do korzystania z usług Volvo i umów serwisowych Volvo dostosowanych do indywidualnych potrzeb.

Ponieważ sukces Twojej firmy jest naszym sukcesem.





Usługi eliminujące przestoje



ActiveCare

Volvo zdalnie monitoruje dane maszyny i pomaga Ci w ten sposób przewidzieć ewentualne awarie, zanim do nich dojdzie. Comiesięczne raporty systematycznie dostarczają informacji o stanie Twoich maszyn.

Naprawy

Volvo oferuje kontrakty na naprawę maszyn, które zapewniają różne poziomy ochrony, zależnie od Twoich potrzeb.

Przegląd zapobiegawczy

Zleć regularne kontrole swojej maszyny wykwalifikowanym serwisantom Volvo.

Zwiększona ochrona silnika

Ta inteligentna opcja programowa automatycznie przestawia silnik na obroty jałowe, gdy wykryje krytyczne wartości poziomu płynu chłodzącego, ciśnienia oleju, ciśnienia doładowania i temperatury.

Konserwacja zapobiegawcza

Kontrakt na konserwację zapobiegawczą pozwoli Ci skupić się spokojnie na Twojej podstawowej działalności.

Analiza olejów

Analiza olejów jest źródłem istotnych informacji o wodzie/chłodziwie, lepkości, zanieczyszczeniu oraz ilości cząstek metalu w oleju.

Przeglądy podwozia

Program przeglądów podwozi obejmuje pełny podwozia.

Usługi optymalizacji zużycia paliwa



Raport wydajności paliwowej

Skorzystaj z Raportu paliwowego i zdobądź bezcenną wiedzę o charakterystyce zużycia paliwa przez Twoją maszynę.

Doradztwo w dziedzinie paliw

Zdaj się na naszą wiedzę specjalistyczną, a pomożemy Ci obniżyć koszty eksploatacji.

Szkolenia operatorów

Poznaj najlepsze praktyki eksploatacyjne dzięki prawdziwym Zaawansowane symulatory treningowe Volvo przenoszą szkolenia na wyższy poziom.

Automatyczne wyłączenie silnika

Opcja automatycznego wyłączania silnika oferuje prosty sposób na obniżenie zużycia paliwa i całkowitych kosztów eksploatacji





Usługi poprawiające produktywność



Haul Assist

Z systemem Volvo Co-Pilot

Zwiększ efektywność transportu na terenie robót.

Dig Assist

Z systemem Volvo Co-Pilot

Bezбłędna praca i maksymalna dyspozycyjność.

Load Assist

Z systemem Volvo Co-Pilot

Uwolnij cały potencjał produktywności maszyny.

Pave Assist

Z systemem Volvo Co-Pilot

Klucz do najwyższej jakości rozścielania.

Système Compact Assist

Z systemem Volvo Co-Pilot

Funkcja inteligentnego zagęszczania (Intelligent Compaction) analizuje przebieg pracy w czasie rzeczywistym — na miejscu.

Usługi w zakresie bezpieczeństwa



CareTrack Zabezpieczenie przed kradzieżą

Czujniki ruchu i próby uruchomienia oraz możliwość ograniczenia pracy maszyny do wyznaczonych godzin (tzw. time-fencing) pozwalają wykryć jej nieuprawnione użycie. Umożliwiają też unieruchomienie maszyny i śledzenie jej zdalnie.

Blokada kodem PIN

Zmniejsz ryzyko kradzieży lub niepowołanego użycia maszyny.

Volvo Smart View

Najlepszy w branży inteligentny system kamer Volvo Smart View gwarantuje bezpieczeństwo podczas obracania maszyny w ograniczonej przestrzeni.

Ogranicznik prędkości

Opcjonalny ogranicznik prędkości automatycznie reguluje prędkość maszyny, eliminując ryzyko przekroczenia przez operatora wstępnie ustawionego limitu.









Usługi finansowe



Finansowanie bilansowe

Będąc właścicielem maszyny, spłacasz ją w ratach, nie angażując od razu dużego kapitału.

Ubezpieczenie

Rozwiązanie efektywne podatkowo w sytuacji, gdy maszyna ma przynosić zyski w miarę jak płacisz za jej użytkowanie.

Finansowanie pozabilansowe

Rozwiązanie finansowe, które nie zamyka przed Tobą żadnych drzwi.

Kompleksowe rozwiązania usługowe

Maszyna, części, serwis, finansowanie i ubezpieczenie
— wszystko w ramach jednej oferty.



Usługi wynajmu



Dodatkowych informacji udzielają lokalni
dealerzy Volvo

Znajdź dealera:
volvoce.com/europe/dealers

Osprzęt Volvo



Szeroka gama osprzętu Volvo pozwoli Ci w pełni wykorzystać potencjał maszyny. Nie ma części mniej i bardziej ważnych — wszystkie są najważniejsze. Dlatego osprzęt Volvo projektowany jest jako idealne dopełnienie maszyny i tworzy wraz z nią bezpieczną, niezawodną całość. Skracą cykle robocze i przyczynia się do obniżenia zużycia paliwa. W razie potrzeby służymy pomocą w wyborze i adaptacji osprzętu do indywidualnych potrzeb.





Oryginalne części



Zapewnij sobie wysokie wyniki i spokój dzięki oryginalnym częściom Volvo, ponieważ każdy element jest częścią czegoś większego. Utrzymaj poziom wydajności i dyspozycyjności maszyny dzięki naszemu asortymentowi łatwo dostępnych, sprawdzonych i atestowanych części, objętych bez wyjątku gwarancją Volvo. Tylko oryginalne części zamienne Volvo mogą zapewnić ochronę inwestycji, wydłużyć czas eksploatacji maszyny i gwarantować trwałą wydajność.



Nowe życie dla maszyn Volvo



Certyfikowany Remont Volvo

Zapewnij swojej ciężko pracującej maszynie renowację, na jaką zastępuje, chroniąc jednocześnie swoje finanse i środowisko.

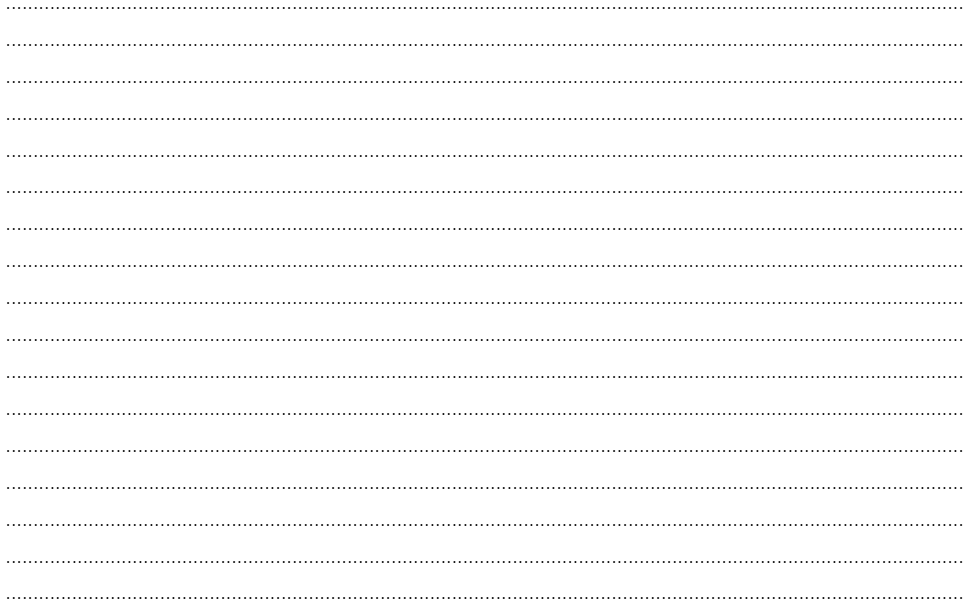
Volvo Reman

Nasza oferta pozwoli Twojej maszynie pracować przez długi czas, a jednocześnie pomoże Ci obniżyć koszty posiadania i eksploatacji.

Zatwierdzony sprzęt używany Volvo

Poszukujesz używanej koparki, ładowarki kołowej lub innej maszyny Volvo CE?

Odwiedź stronę: volvoce.com/europe/dealers



V O L V O